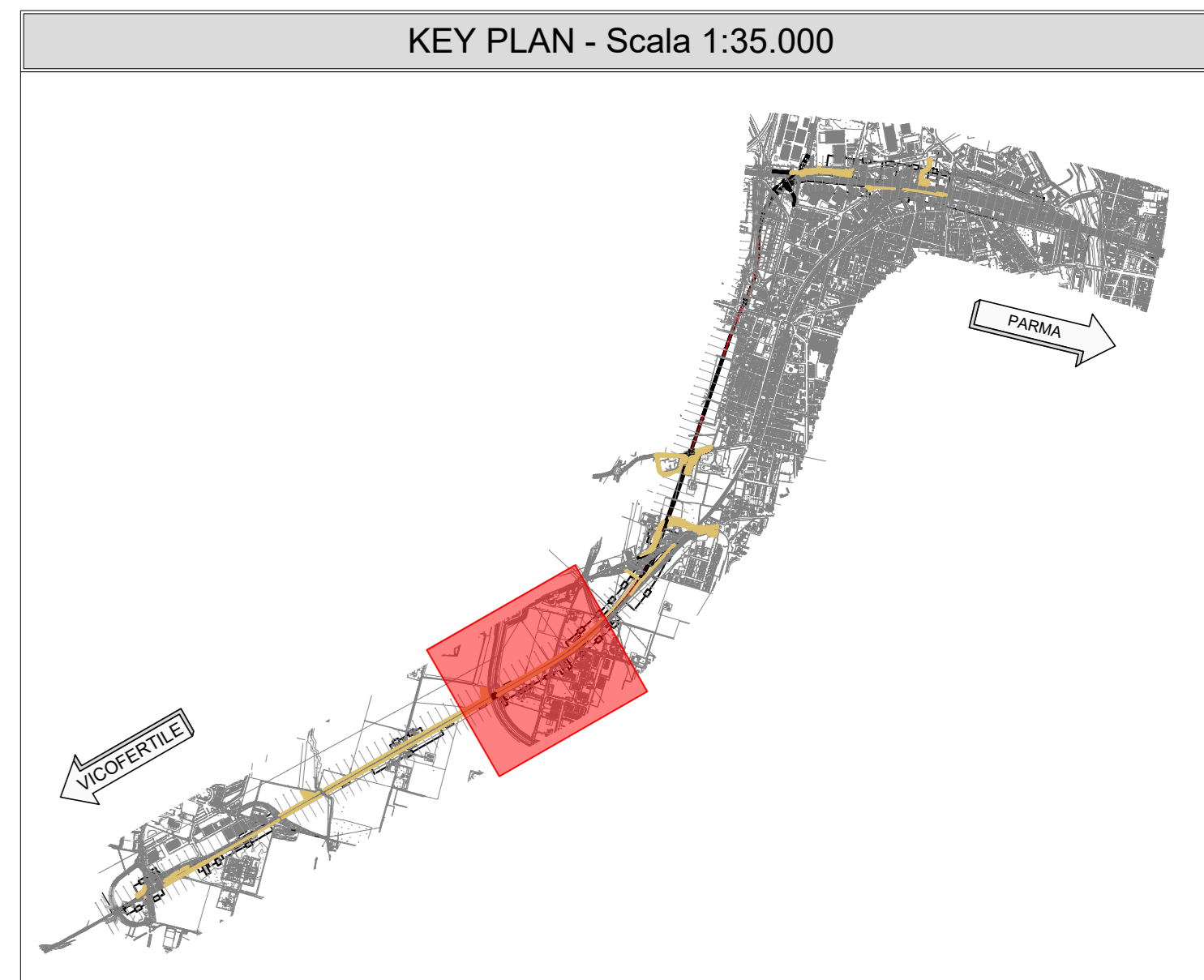
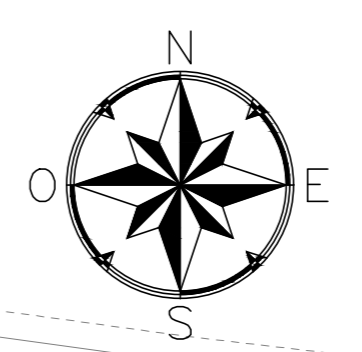
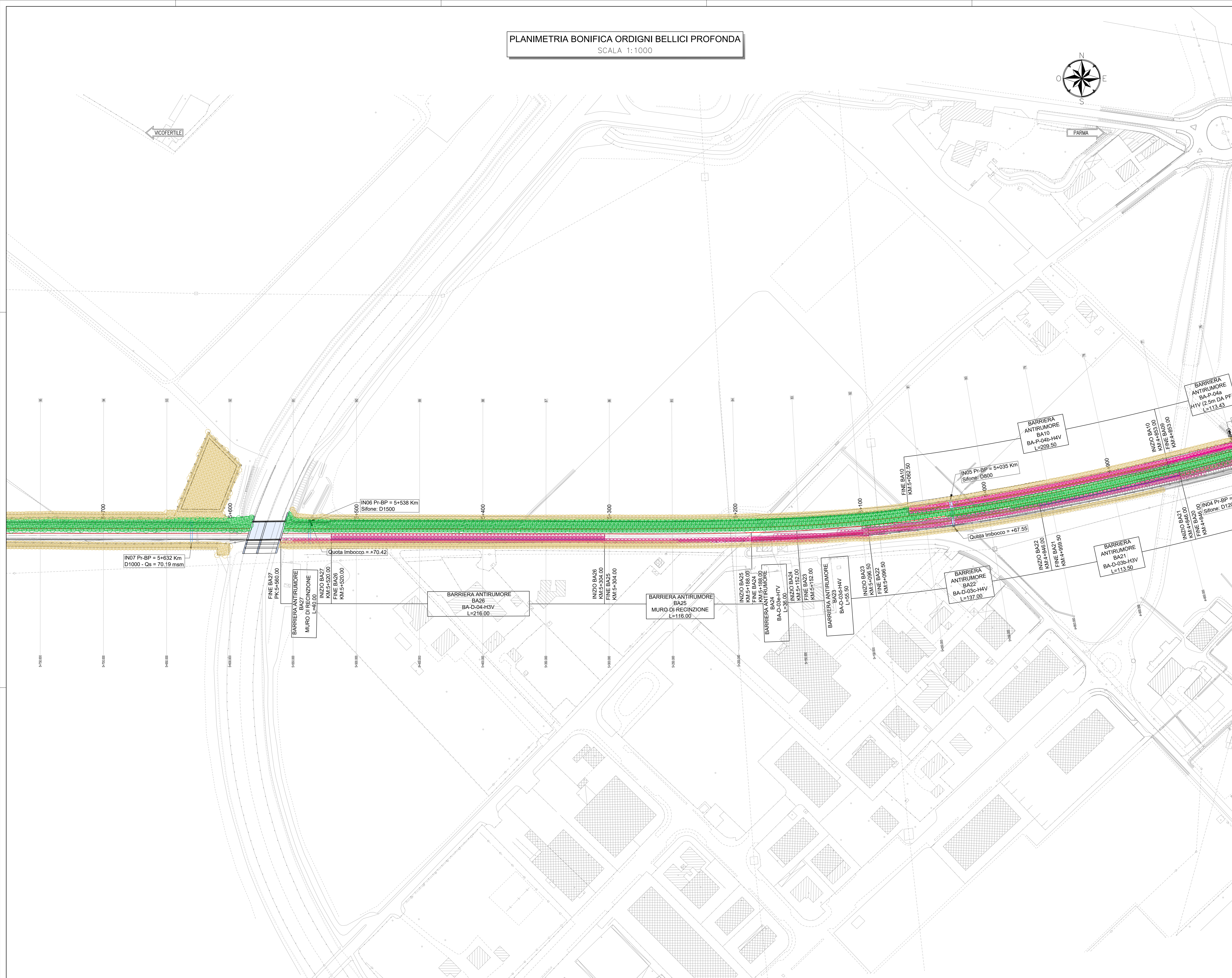
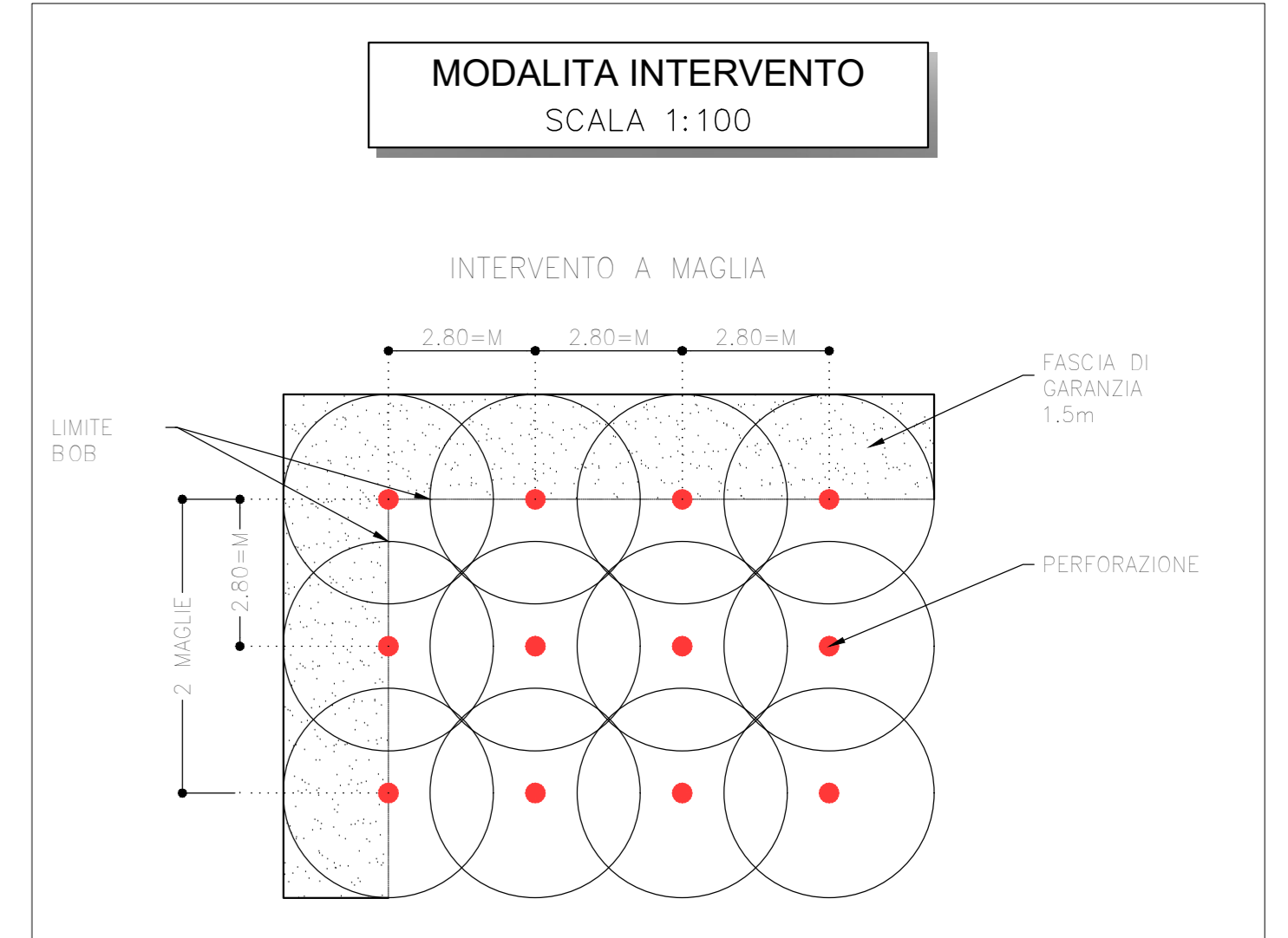


PLANIMETRIA BONIFICA ORDIGNI BELLICI PROFONDA  
SCALA 1:1000



WBS	NUMERO FORI		
	3m	5m	7m
FA02	212	-	-
NV01	340	-	-
FA03	89	-	-
TR01	169	361	275
TR02	-	48	327
RI01	-	38	111
TR03	-	-	237 560
FA04	163	13	115
NV02	861	-	-
GA01	-	-	293
GA02	-	-	172
GA03	-	-	107
GA04	-	-	168
IN01	-	-	246
IN71	-	-	456
GA05	-	-	990
GA06	-	-	2367
GA07	-	-	962
GA08	-	-	536
IN02	-	-	218
TR04	-	-	690
NV03	1063	-	-
FA05	376	-	-
IN72	-	-	27

FA06	122	-	-
GA09	-	-	94 247
NV04	1792	-	-
TR05	-	-	399 331
IN03	286	-	-
TR06	67	136	117
RI02	702	1150	800
SL01	-	-	-
RI03	1556	1253	388
SL02	-	-	33
RI04	269	366	-
RI05	185	210	199
SL03	-	-	-
TR07	160	263	152
FV01	604	319	98
TR08	3	63	181
NV05	72	-	-
FA07	98	-	-
RI06	-	-	11 86
SL04	-	-	-
RI07	-	-	-
VASCHE	470	522	-



LEGENDA AREE SOGGETTE A BONIFICA

Descrizione
Perimetrazione delle aree soggette a BST.
Area di BONIFICA SUPERFICIALE (fino a 1 m dal p.c.) con precedente taglio della vegetazione erbacea ed arbustiva, se presente.
Area di BONIFICA ASSISTITA (fino a 1 m dal p.c.) con precedente taglio della vegetazione erbacea ed arbustiva, se presente, e BONIFICA SUPERFICIALE.
Area di BONIFICA PROFONDA (fino a 3 m dal p.c.)
Area di BONIFICA PROFONDA (fino a 5 m dal p.c.)
Area di BONIFICA PROFONDA (fino a 7 m dal p.c.)

COMMITTENTE: **RFI** RETE FERROVIARIA ITALIANA GRUPPO FERROVIE DELLO STATO ITALIANE

PROGETTAZIONE: **ITALFER** GRUPPO FERROVIE DELLO STATO ITALIANE

CUP J81H02000000001

S.O. PROGETTAZIONE INTEGRATA NORD

PROGETTO DEFINITIVO

COMPLETAMENTO RADDOPPIO LINEA PARMA - LA SPEZIA (PONTREMOLESE)  
TRATTA PARMA - VICOFERTILE

07-BST  
BB01 - TRATTA PARMA-VICOFERTILE (pk.0+000,00-8+136,59)

PLANIMETRIA BST PROFONDA  
TAV. 6/9

SCALA: 1:1000

COMMESSA	LOTTO	FASE	ENTE	TIPO DOC.	OPERA/DISCIPLINA	PROGR.	REV.
I	P	0	0	D	2	6	P
B	B	0	1	0	2	0	0
0	0	6	C				

Rev.	Descrizione	Redatto	Data	Verificato	Data	Approvato	Data	Autorizzato Data
A	EMMISSIONE ESECUTIVA	P.Cuervo	Feb-22	L. Motti	Feb-22	G. Fadda	Feb-22	
B	EMMISSIONE ESECUTIVA	P.Cuervo	Apr-22	L. Motti	Apr-22	G. Fadda	Apr-22	
C	AGGIORNAMENTO DATI VERIFICA	P.Cuervo	06/2022	L. Motti	06/2022	G. Fadda	06/2022	A. Perego

File: IP00002P7801102006.dwg n. Etab.: 1