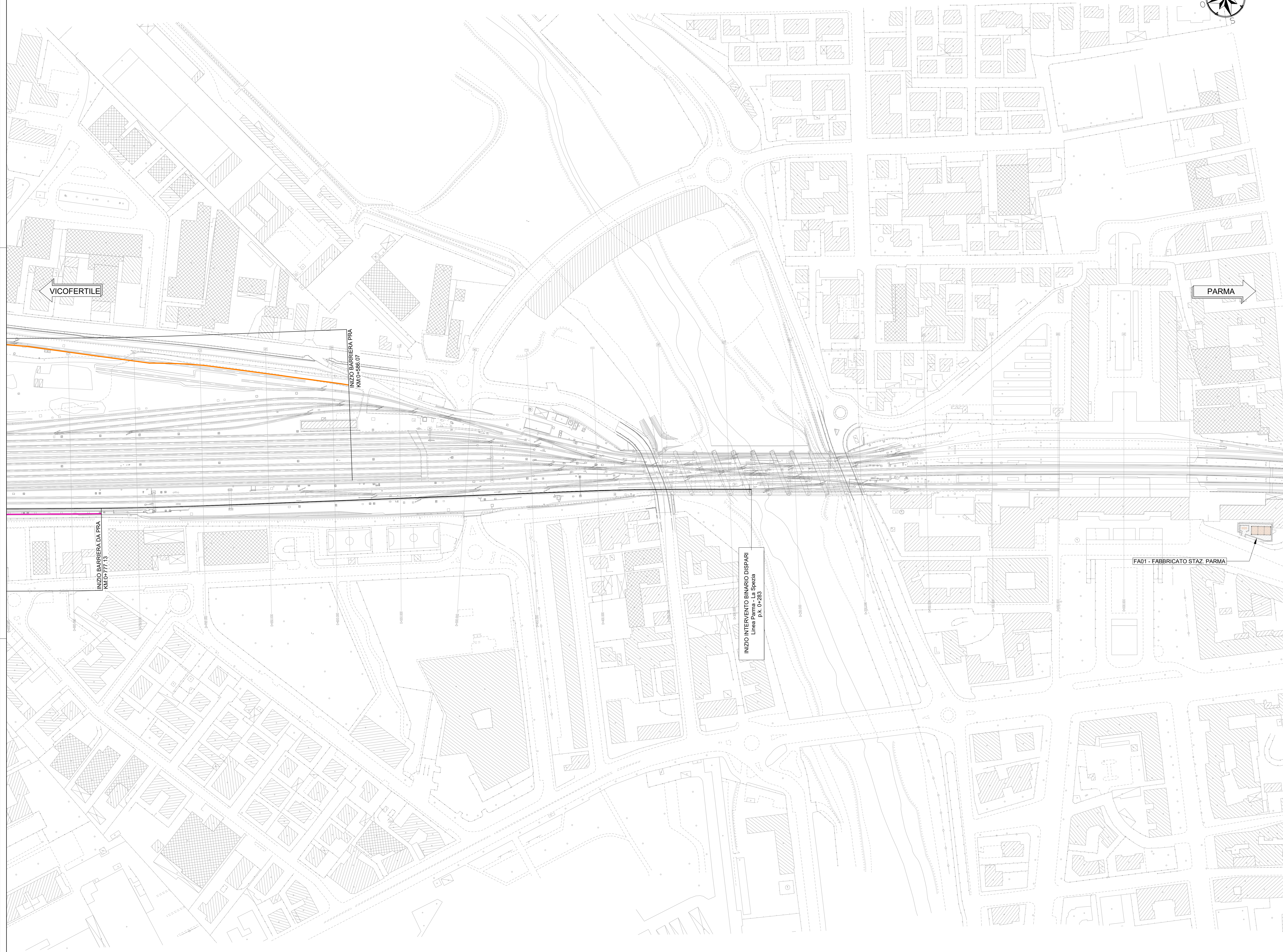
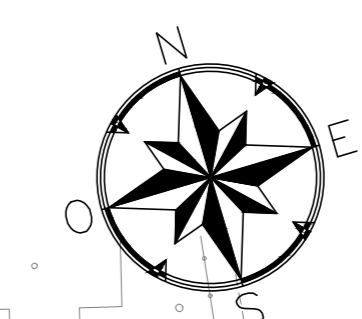
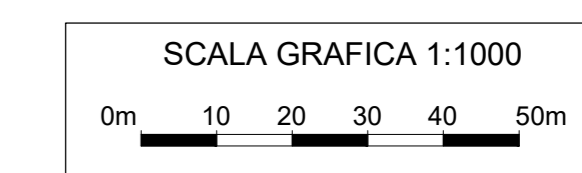
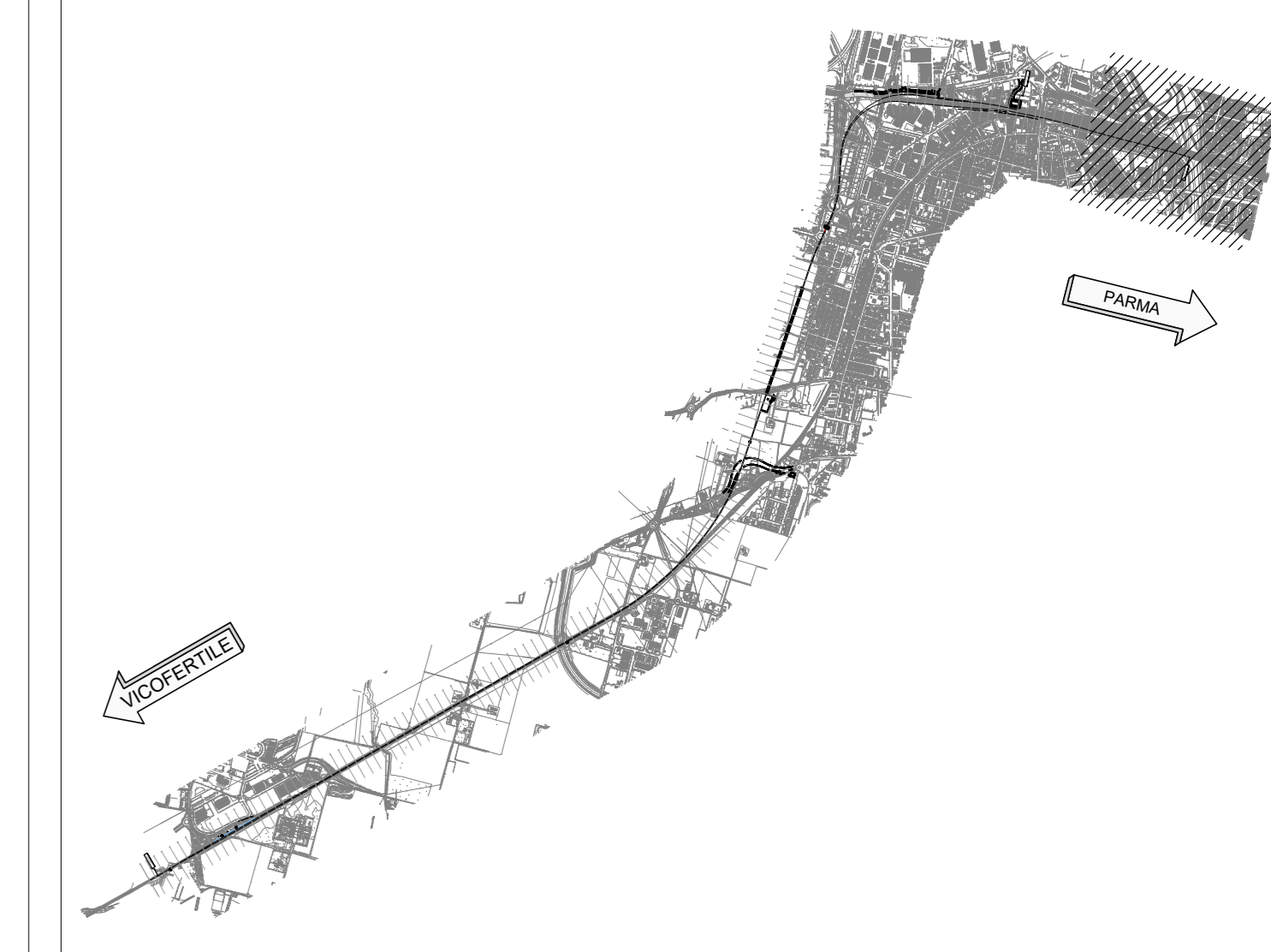
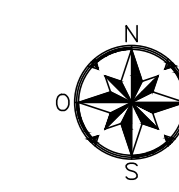


PLANIMETRIA
SCALA 1:1000
PROGETTO



KEY PLAN - Scala 1:35.000



COMMITTENTE:
RFI
RETE FERROVIARIA ITALIANA
GRUPPO FERROVIE DELLO STATO ITALIANE

PROGETTAZIONE:
ITALFERR
GRUPPO FERROVIE DELLO STATO ITALIANE

CUP J81H0200000001

S.O. PROGETTAZIONE INTEGRATA NORD
PROGETTO DEFINITIVO

COMPLETAMENTO RADDOPPIO LINEA PARMA - LA SPEZIA
(PONTREMOLESE)
TRATTA PARMA - VICOFERTILE

OPERE CIVILI DI LINEA
CS01 - CORPO STRADALE FERROVIARIO (pk.0+000,00-8+136,59)

PLANIMETRIE DI PROGETTO
TAV. 1/10
SCALA:
1:1.000

COMMESSA LOTTO FASE ENTE TIPO DOC. OPERA/DISCIPLINA PROGR. REV.
I P 00 00 D 26 P 7 CS 01 00 001 B

Rev.	Descrizione	Redatto	Data	Verificato	Data	Approvato	Data	Autorizzato	Data
A	EMISSIONE ESECUTIVA	P. Cuomo	Feb 2022	M. Saldutti	Feb 2022	G. Fadda	Feb 2022		
B	ASSIGNAMENTO POSTI ESERCIZI	P. Cuomo	06 2022	M. Saldutti	06 2022	G. Fadda	06 2022	A. Perego	