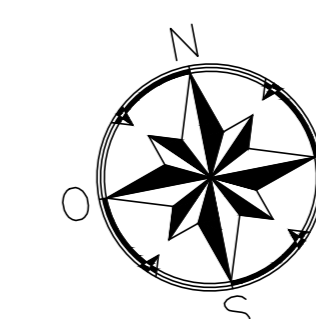


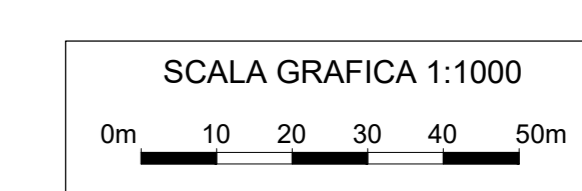
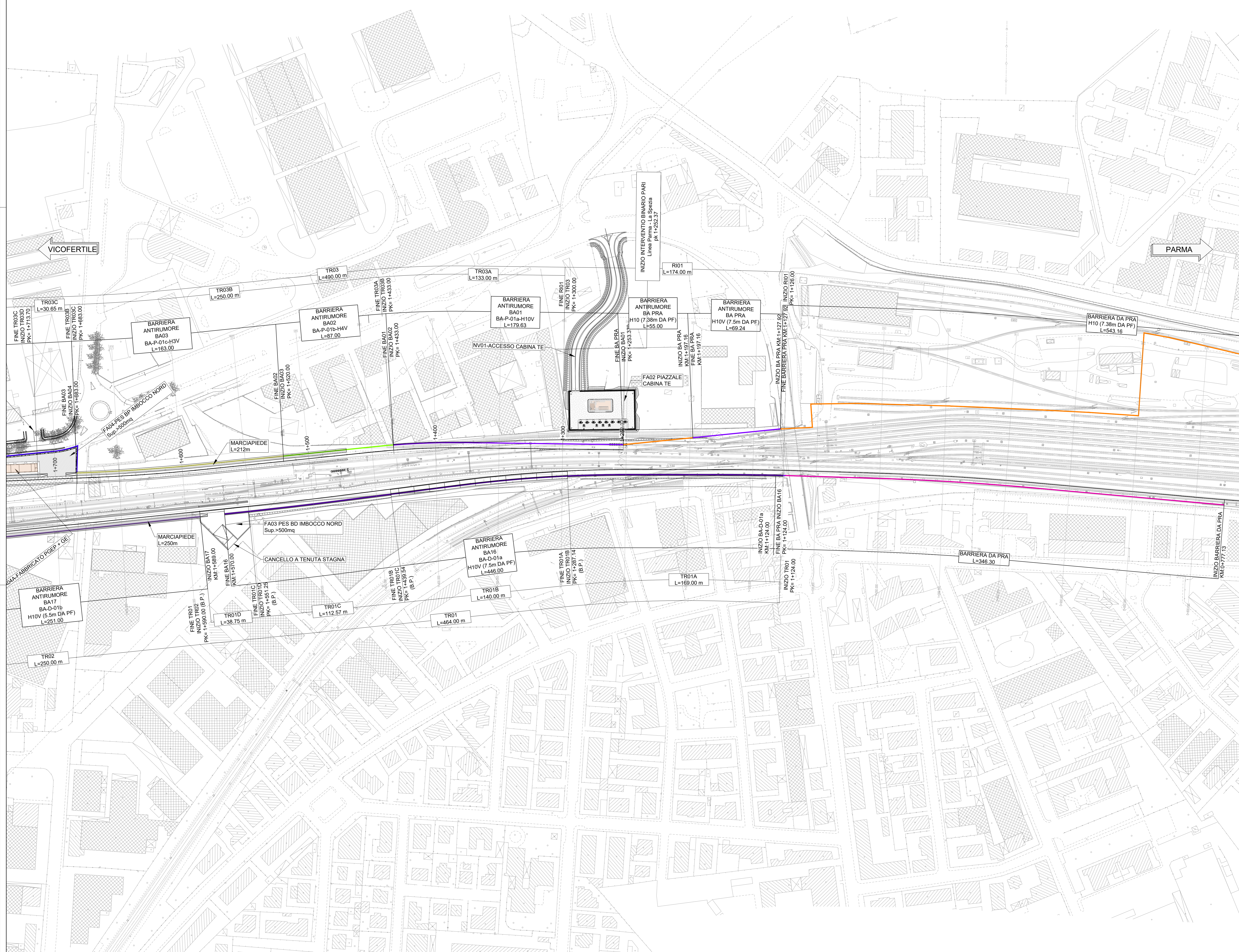
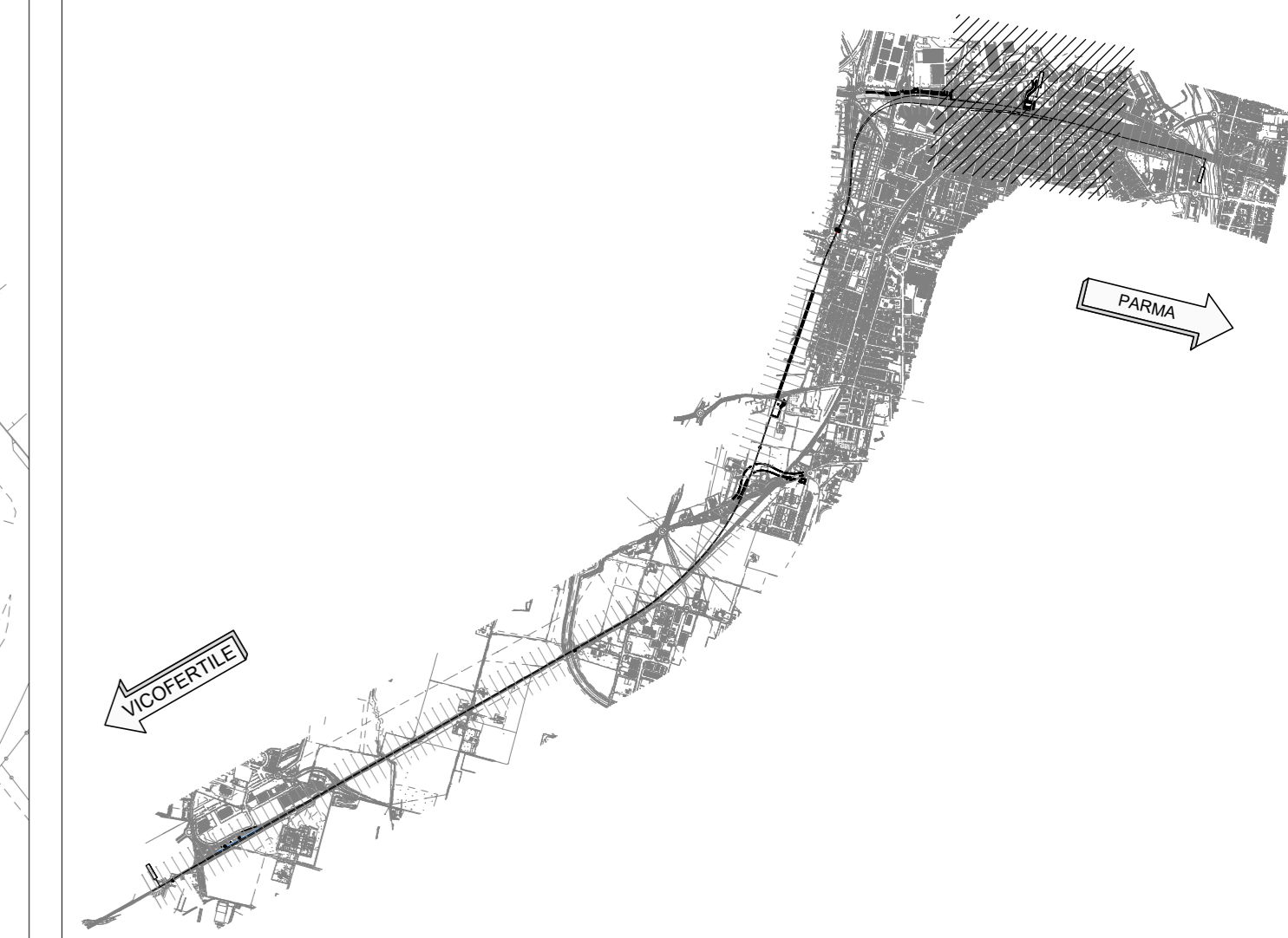
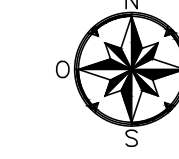
PLANIMETRIA

SCALA 1:1000

PROGETTO



KEY PLAN - Scala 1:35.000



COMMITTENTE: **RFI** RETE FERROVIARIA ITALIANA GRUPPO FERROVIE DELLO STATO ITALIANE

PROGETTAZIONE: **ITALFER** INFRASTRUTTURE FERROVIARIE

CUP J81H0200000001

S.O. PROGETTAZIONE INTEGRATA NORD

PROGETTO DEFINITIVO

COMPLETAMENTO RADDOPPIO LINEA PARMA - LA SPEZIA (PONTREMOLESE)

TRATTA PARMA - VICOFERTILE

OPERE CIVILI DI LINEA

CS01 - CORPO STRADALE FERROVIARIO (pk.0+000,00-8+136,59)

PLANIMETRIE DI PROGETTO TAV. 2/10

SCALA: 1:1.000

Rev.	Descrizione	Redatto	Data	Verificato	Data	Approvato	Data	Autorizzato	Data
A	EMISSIONE ESECUTIVA	P. Cuomo	Feb 2022	M. Salcedini	Feb 2022	G. Fadda	Feb 2022	A. Perego	Feb 2022
B	AGGIORNAMENTO POST VERIFICA	P. Cuomo	08 2022	M. Salcedini	08 2022	G. Fadda	08 2022	A. Perego	08 2022

File: I:\P00002\PC\CS01\000008 n. Elab.: