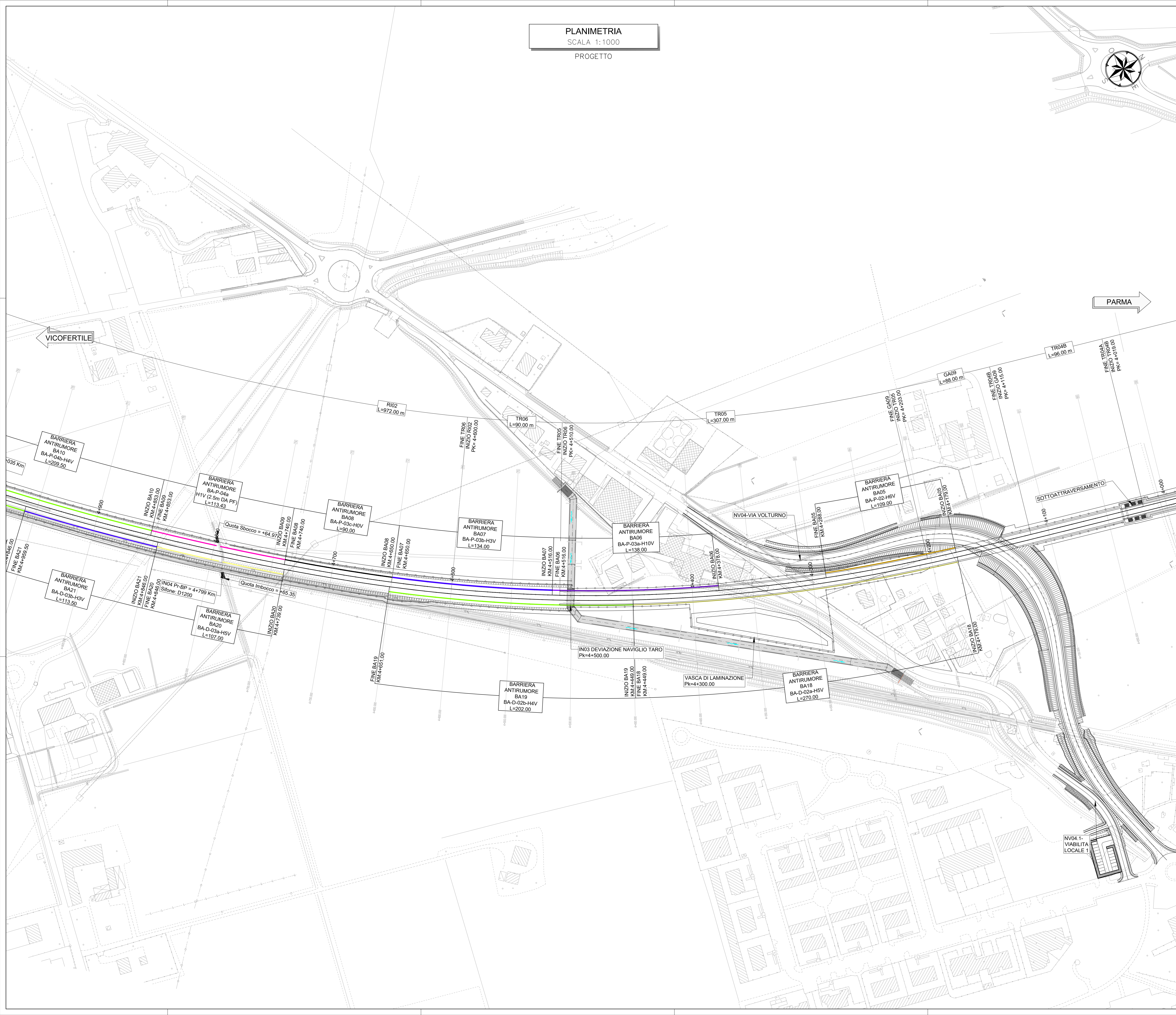


PLANIMETRIA
SCALA 1:1000
PROGETTO

KEY PLAN - Scala 1:35.000



PARMA

VICOFERTILE

SCALA GRAFICA 1:1000
0m 10 20 30 40 50m

COMMITTENTE:
RFI
RETE FERROVIARIA ITALIANA
GRUPPO FERROVIE DELLO STATO ITALIANE

PROGETTAZIONE:
ITALFER
GRUPPO FERROVIE DELLO STATO ITALIANE

CUP J81H0200000001

S.O. PROGETTAZIONE INTEGRATA NORD
PROGETTO DEFINITIVO
COMPLETAMENTO RADDOPPIO LINEA PARMA - LA SPEZIA (PONTREMIOLESE)
TRATTA PARMA - VICOFERTILE
OPERE CIVILI DI LINEA
CS01 - CORPO STRADALE FERROVIARIO (pk.0+000,00-8+136,59)

PLANIMETRIE DI PROGETTO
TAV. 6/10
SCALA: 1:1.000

COMMESSA	LOTTO	FASE	ENTE	TIPO DOC.	OPERA/DISCIPLINA	PROGR.	REV.
I	P	0	D	2	6	P	7
					CS0100	006	B

Rev.	Descrizione	Redatto	Data	Verificato	Data	Approvato	Data	Autorizzato Data
A	EMMISSIONE ESECUTIVA	P. Cuomo	Feb 2022	M. Salcedini	Feb 2022	G. Fadda	Feb 2022	
B	AGGIORNAMENTO POST VERIFICA RFI	P. Cuomo	06 2022	M. Salcedini	06 2022	G. Fadda	06 2022	A. Perego

