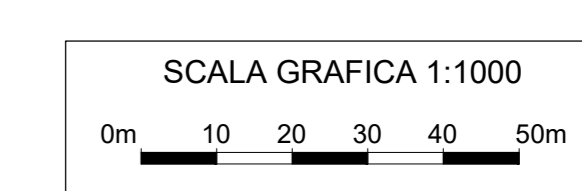
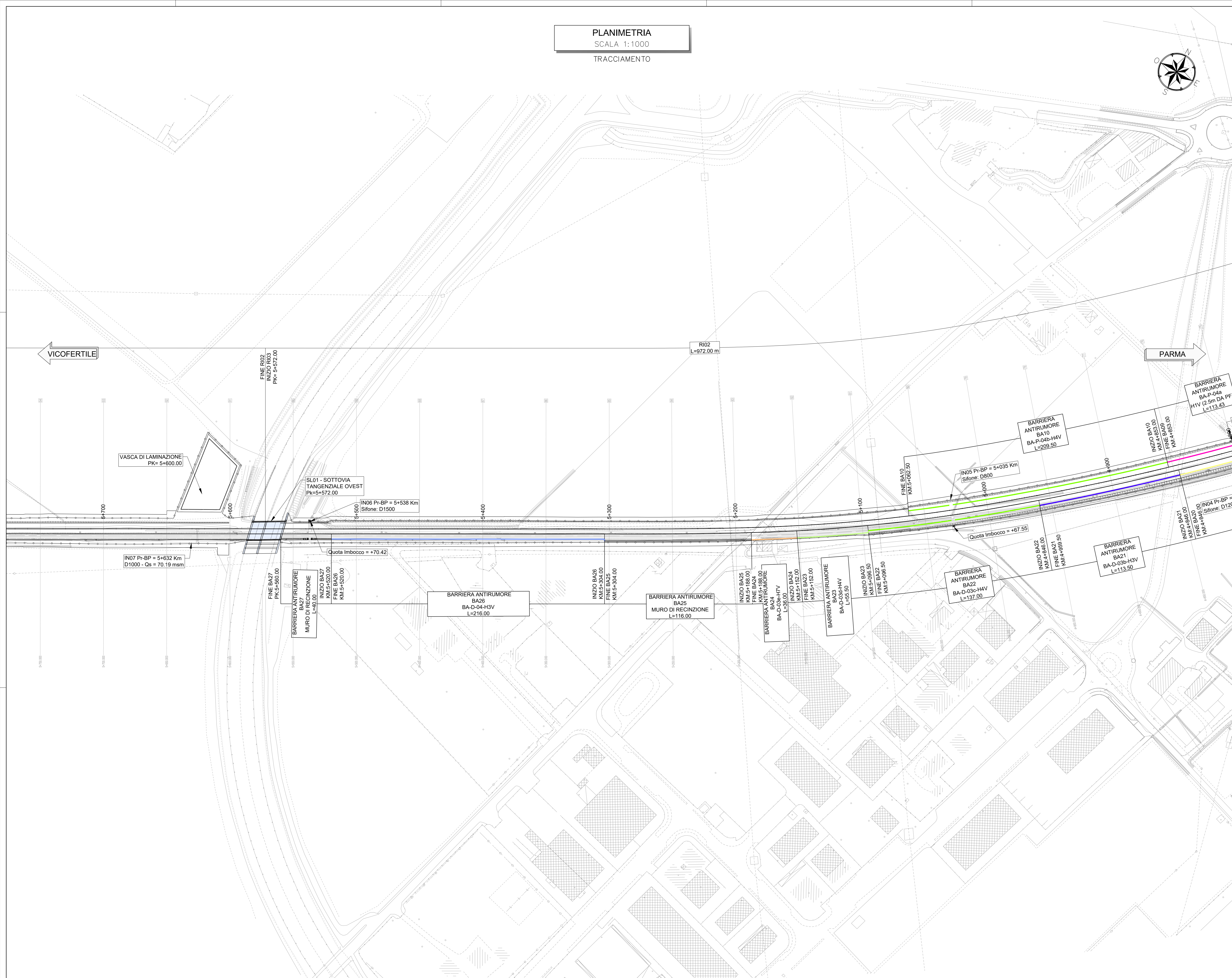
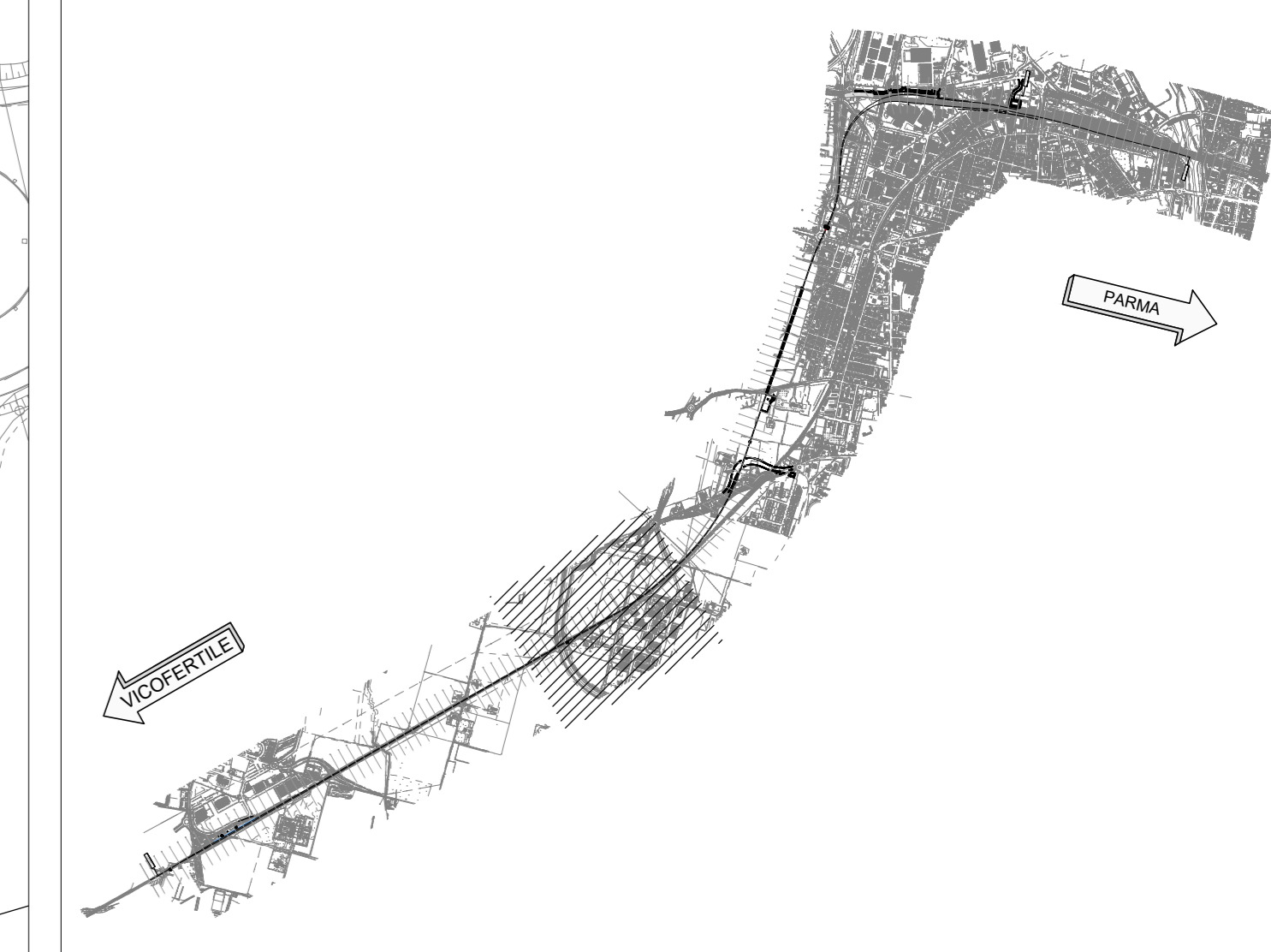
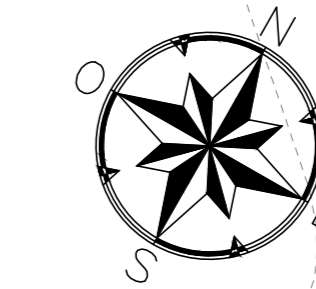
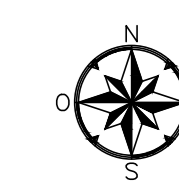


PLANIMETRIA

SCALA 1:1000

TRACCIAMENTO

KEY PLAN - Scala 1:35.000



COMMITTENTE: **RFI** RETE FERROVIARIA ITALIANA GRUPPO FERROVIE DELLO STATO ITALIANE

PROGETTAZIONE: **ITALFER** INFRASTRUTTURE FERROVIARIE DELLO STATO ITALIANE

CUP J81H02000000001

S.O. PROGETTAZIONE INTEGRATA NORD

PROGETTO DEFINITIVO

COMPLETAMENTO RADDOPPIO LINEA PARMA - LA SPEZIA (PONTREMOLESE)
TRATTA PARMA - VICOFERTILE

OPERE CIVILI DI LINEA
CS01 - CORPO STRADALE FERROVIARIO (pk.0+000,00-8+136,59)

PLANIMETRIE DI PROGETTO
TAV. 7/10

SCALA:
1:1.000

COMMESSA	LOTTO	FASE	ENTE	TIPO DOC.	OPERA/DISCIPLINA	PROGR.	REV.
I P 00	00	D	26	P7	CS0100	007	B

Rev.	Descrizione	Redatto	Data	Verificato	Data	Approvato	Data	Autorizzato Data
A	EMISSIONE ESECUTIVA	P. Cuomo	Feb 2022	M. Salladini	Feb 2022	G. Fadda	Feb 2022	
B	AGGIORNAMENTO POST VERIFICA	P. Cuomo	06 2022	M. Salladini	06 2022	G. Fadda	06 2022	A. Perego