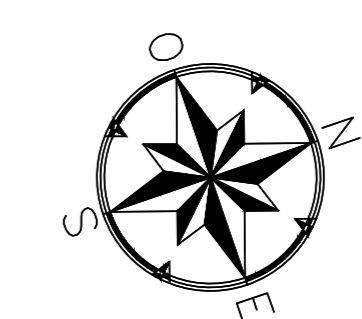
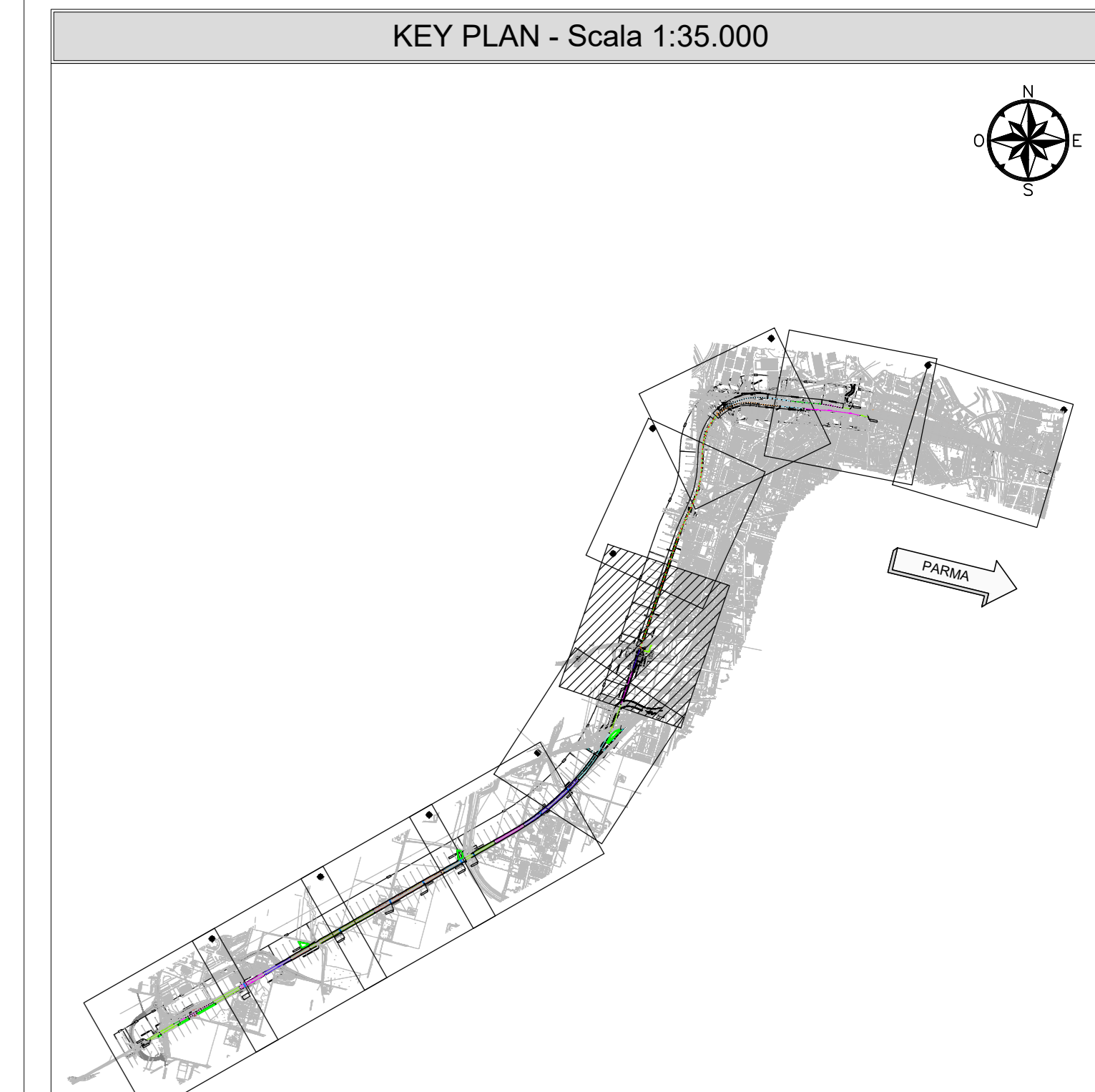


PLANIMETRIA  
SCALA 1:1000



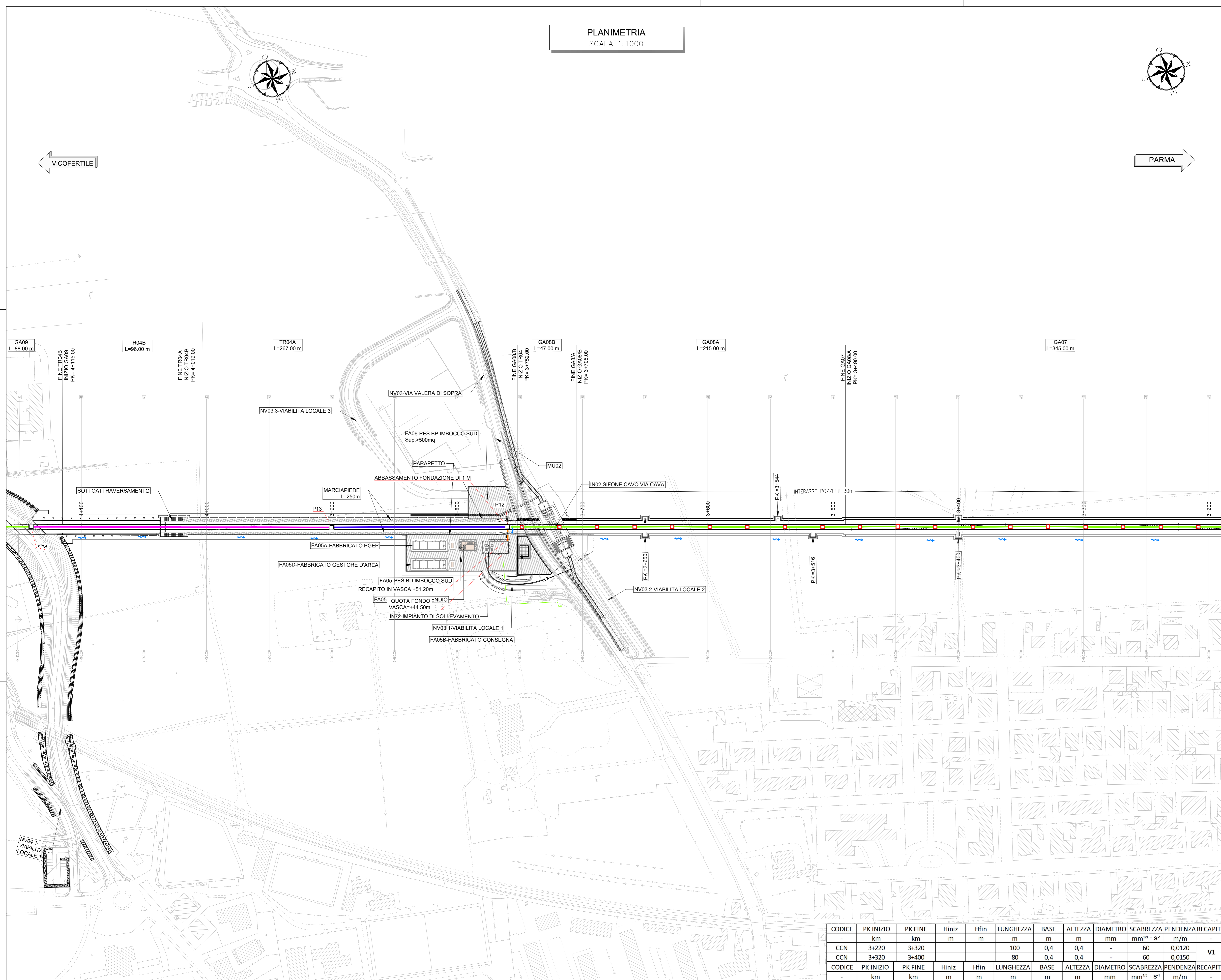
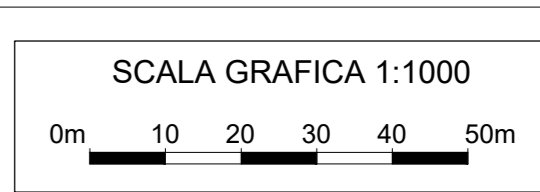
PARMA

VICOFERTILE



LEGENDA

- NORD
- DIREZIONE
- ASSE DI PROGETTO
- CANALETTA IN CLS 40x40
- CANALETTA IN CLS 50x50
- CANALETTA IN CLS 50x60
- CANALETTA IN CLS 60x60
- COLLETTORE IN PVC SN8 D315
- COLLETTORE IN PVC SN8 D400
- COLLETTORE IN PVC SN8 D500
- COLLETTORE IN PVC SN8 D630
- COLLETTORE IN PVC SN8 D800
- FOSSO TRAPEZIO IN TERRA 50x50
- FOSSO TRAPEZIO IN TERRA 70x50
- FOSSO TRAPEZIO IN TERRA 100x50
- EMBRICE
- POZZETTO IN CLS 80X80 H=VAR.
- POZZETTO DI ISPEZIONE IN CLS 60X60 H=VAR.



CODICE	PK INIZIO	PK FINE	Hiniz	Hfin	LUNGHEZZA	BASE	ALTEZZA	DIAMETRO	SCABREZZA	PENDENZA	RECAPITO
-	km	km	m	m	m	m	m	mm	mm <sup>1/3</sup> · s <sup>-1</sup>	m/m	-
CCN	3+220	3+320			100	0,4	0,4	-	60	0,0120	V1
CCN	3+320	3+400			80	0,4	0,4	-	60	0,0150	
CODICE	PK INIZIO	PK FINE	Hiniz	Hfin	LUNGHEZZA	BASE	ALTEZZA	DIAMETRO	SCABREZZA	PENDENZA	RECAPITO
-	km	km	m	m	m	m	m	mm	mm <sup>1/3</sup> · s <sup>-1</sup>	m/m	-
CN	4+300	4+140 - P14		56,86	160	0,4	0,4	-	60	0,012	
CN	4+140 - P14	4+110	56,76		30	0,5	0,5	-	60	0,010	
CN	4+110	4+000			110	0,5	0,5	-	60	0,012	
CN	4+000	3+920			80	0,5	0,5	-	60	0,015	V2
CN	3+920	3+900 - P13		53,70	20	0,5	0,5	-	60	0,012	
CN	3+900 - P13	3+760 - P12	53,60	51,92	140	0,5	0,6	-	60	0,012	
CO	3+760 - P12	VASCA 2	51,32	51,20	10	-	-	630	80	0,012	

LATO BINARIO		CODICE ELEMENTI	
D	binario dispari	L	canaletta in cls
P	binario pari	FT	fossi di guardia in terra
C	centrale	CO	Tubi in PVC SN8 - SDR 34 / CLS
		Pn	Punto in cui cambia dimensione/tipologia di manufatto

L'ALTEZZA DEI POZZETTI E INDICATIVA			
COLLETTORE	B (cm)	POZZETTO	H (cm)
D (mm)		L (cm)	
500	80	80	150
630	100	100	150
800	120	120	150

COMMITTENTE:

PROGETTAZIONE:

CUP J81H0200000001

S.O. PROGETTAZIONE INTEGRATA NORD

PROGETTO DEFINITIVO

COMPLETAMENTO RADDOPPIO LINEA PARMA - LA SPEZIA (PONTREMOLESE)

TRATTA PARMA - VICOFERTILE

IDRAULICA E IDROLOGIA

ID01 - IDRAULICA DI PIATTAFORMA

PLANIMETRIA DI SMALTIMENTO IDRAULICO  
TAV. 5/10

SCALA: 1:1000

COMMESSA LOTTO FASE ENTE TIPO DOC. OPERA/DISCIPLINA PROGR. REV.

I | P | 0 | 0 | 0 | 0 | D | 2 | 6 | P | 7 | I | D | 0 | 1 | 0 | 2 | 0 | 0 | 5 | C

Rev.	Descrizione	Redatto	Data	Verificato	Data	Approvato	Data	Autorizzato	Data
A	EMMISSIONE ESECUTIVA	P. Ciervo	Mar-22	C. Capellini	Mar-22	G. Fadda	Mar-22		
B	EMMISSIONE ESECUTIVA	P. Ciervo	Mar-22	C. Capellini	Mar-22	G. Fadda	Mar-22		
C	AGGIORNAMENTO POST VERIFICA RFI	P. Ciervo	04-2022	C. Capellini	04-2022	G. Fadda	04-2022	A. Parago	04-2022

File: I:\000002\02P750102005C n. Elab.: 2