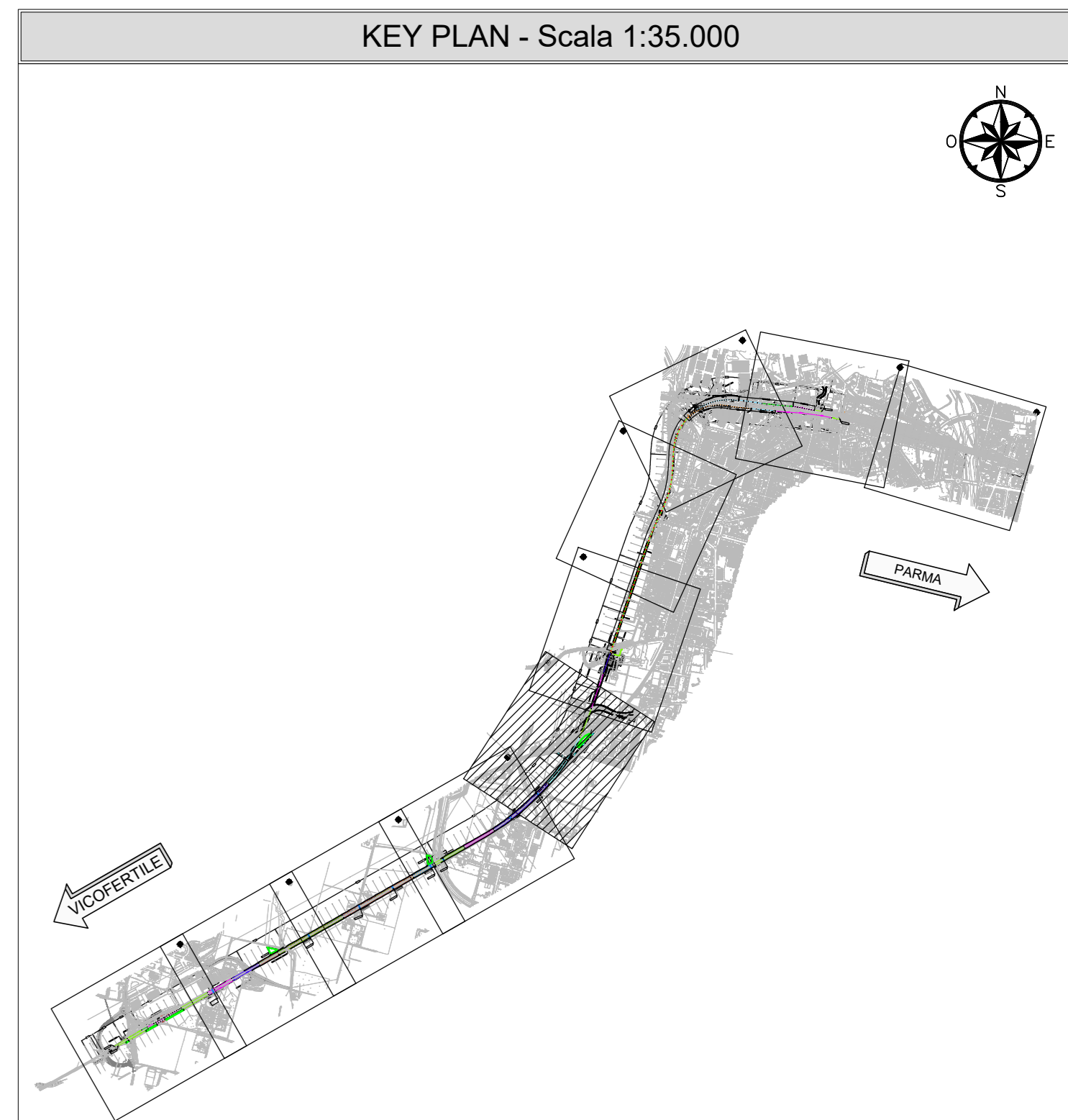
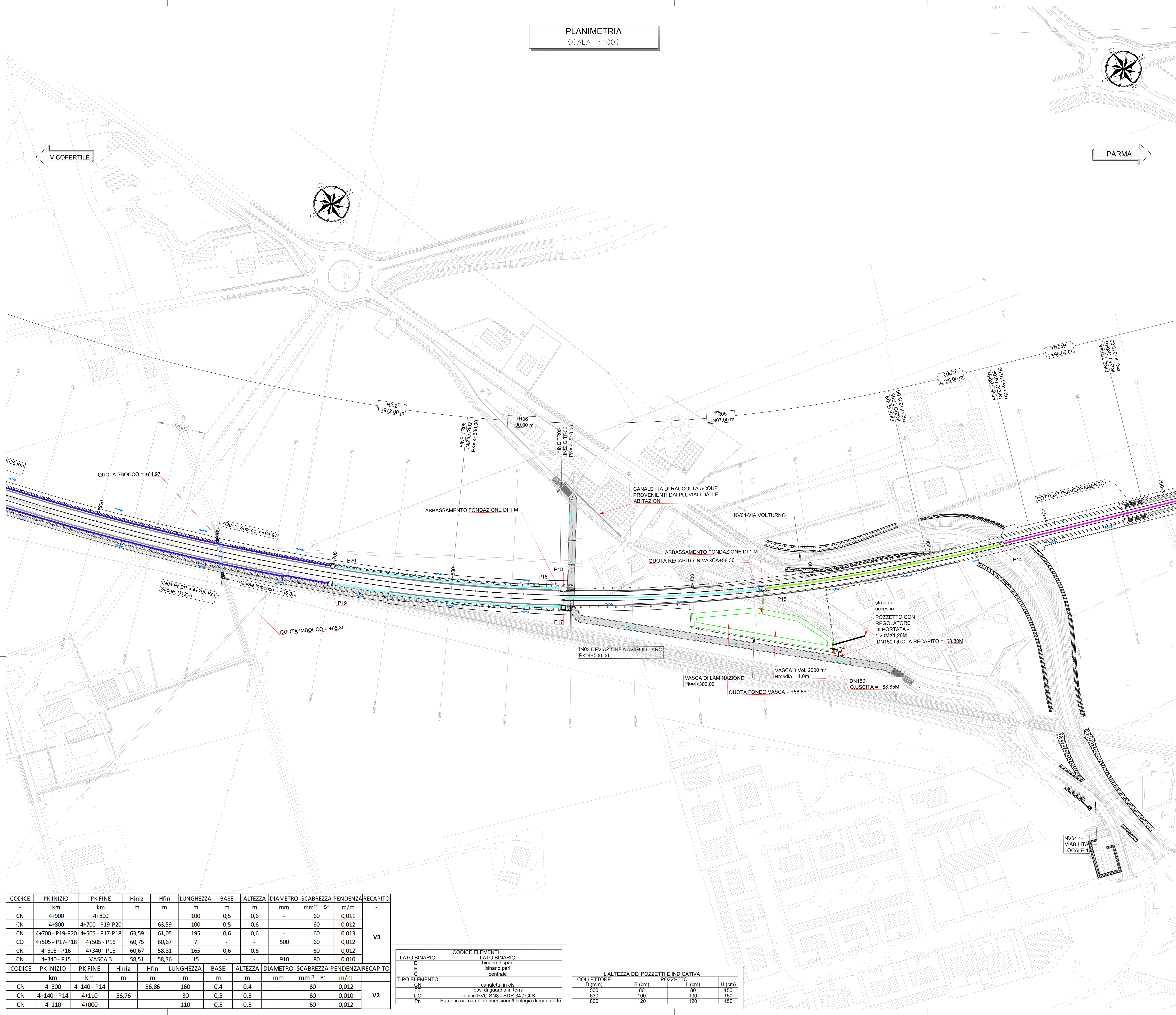


PLANIMETRIA
SCALA 1:1000



LEGENDA

	NORD
	DIREZIONE
	ASSE DI PROGETTO
	CANALETTA IN CLS 40x40
	CANALETTA IN CLS 50x50
	CANALETTA IN CLS 50x60
	CANALETTA IN CLS 60x60
	COLLETTORE IN PVC SN8 D315
	COLLETTORE IN PVC SN8 D400
	COLLETTORE IN PVC SN8 D500
	COLLETTORE IN PVC SN8 D630
	COLLETTORE IN PVC SN8 D800
	FOSSO TRAPEZIO IN TERRA 50x50
	FOSSO TRAPEZIO IN TERRA 70x50
	FOSSO TRAPEZIO IN TERRA 100x50
	EMBRICE
	POZZETTO IN CLS 80X80 H=VAR.
	POZZETTO DI ISPEZIONE IN CLS 60X60 H=VAR.

SCALA GRAFICA 1:1000
0m 10 20 30 40 50m

CODICE	PK INIZIO	PK FINE	Hiniz	Hfin	LUNGHEZZA	BASE	ALTEZZA	DIAMETRO	SCABREZZA	PENDENZA	RECAPITO
-	km	km	m	m	m	m	m	mm	mm ¹⁹ · s ⁻¹	m/m	-
CN	4+900	4+800			100	0,5	0,6	-	60	0,11	V3
CN	4+800	4+700 - P19-P20		63,59	100	0,5	0,6	-	60	0,12	
CN	4+700 - P19-P20	4+505 - P17-P18	63,59	61,05	195	0,6	0,6	-	60	0,13	
CO	4+505 - P17-P18	4+505 - P16	60,75	60,67	7	-	-	500	60	0,12	
CN	4+505 - P16	4+340 - P15	60,67	58,81	165	0,6	0,6	-	60	0,12	
CN	4+340 - P15	VASCA 3	58,51	58,36	15	-	-	910	80	0,10	
CODICE	PK INIZIO	PK FINE	Hiniz	Hfin	LUNGHEZZA	BASE	ALTEZZA	DIAMETRO	SCABREZZA	PENDENZA	RECAPITO
-	km	km	m	m	m	m	m	mm	mm ¹⁹ · s ⁻¹	m/m	-
CN	4+300	4+140 - P14		56,86	160	0,4	0,4	-	60	0,12	V2
CN	4+140 - P14	4+110	56,76		30	0,5	0,5	-	60	0,10	
CN	4+110	4+000			110	0,5	0,5	-	60	0,12	

CODICE ELEMENTI

LATO BINARIO	LATO BINARIO
D	binario dispari
P	binario pari
C	centrale
TIPO ELEMENTO	
CN	canaletta in cls
FT	fossi di guardia in terra
CO	Tubi in PVC SN8 - SDR 34 / CLS
Pn	Punto in cui cambia dimensione/tipologia di manufatto

L'ALTEZZA DEI POZZETTI E INDICATIVA

COLLETTORE	B (cm)	POZZETTO	L (cm)	H (cm)
D (mm)				
500	80	80	150	150
630	100	100	150	150
800	120	120	150	150

COMMITTENTE:

PROGETTAZIONE:

CUP J81H0200000001

S.O. PROGETTAZIONE INTEGRATA NORD

PROGETTO DEFINITIVO

COMPLETAMENTO RADDOPPIO LINEA PARMA - LA SPEZIA (PONTREMIOLESE)

TRATTA PARMA - VICOFERTILE

IDRAULICA E IDROLOGIA

ID01 - IDRAULICA DI PIATTAFORMA

PLANIMETRIA DI SMALTIMENTO IDRAULICO
TAV. 6/10

SCALA: 1:1000

COMMESSA LOTTO FASE ENTE TIPO DOC. OPERA/DISCIPLINA Progr. REV.

I | P | 0 | 0 | 0 | 0 | D | 2 | 6 | P | 7 | I | D | 0 | 1 | 0 | 2 | 0 | 0 | 6 | C

Rev.	Descrizione	Redatto	Data	Verificato	Data	Approvato	Data	Autorizzato Data
A	EMMISSIONE ESECUTIVA	P.Ciurlo	Feb-22	C.Cappellini	Feb-22	G. Fadda	Feb-22	
B	EMMISSIONE ESECUTIVA	P.Ciurlo	Mar-22	C.Cappellini	Mar-22	G. Fadda	Mar-22	
C	AGGIORNAMENTO POST VERIFICA RFI	P.Ciurlo	04/2022	C.Cappellini	04/2022	G. Fadda	04/2022	

File: I:\000002027\F01010206C n. Elab.: A. Parego