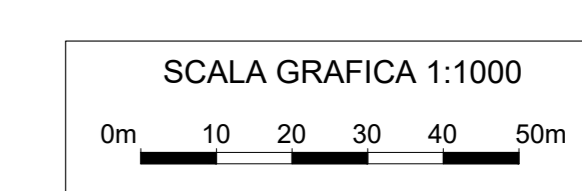
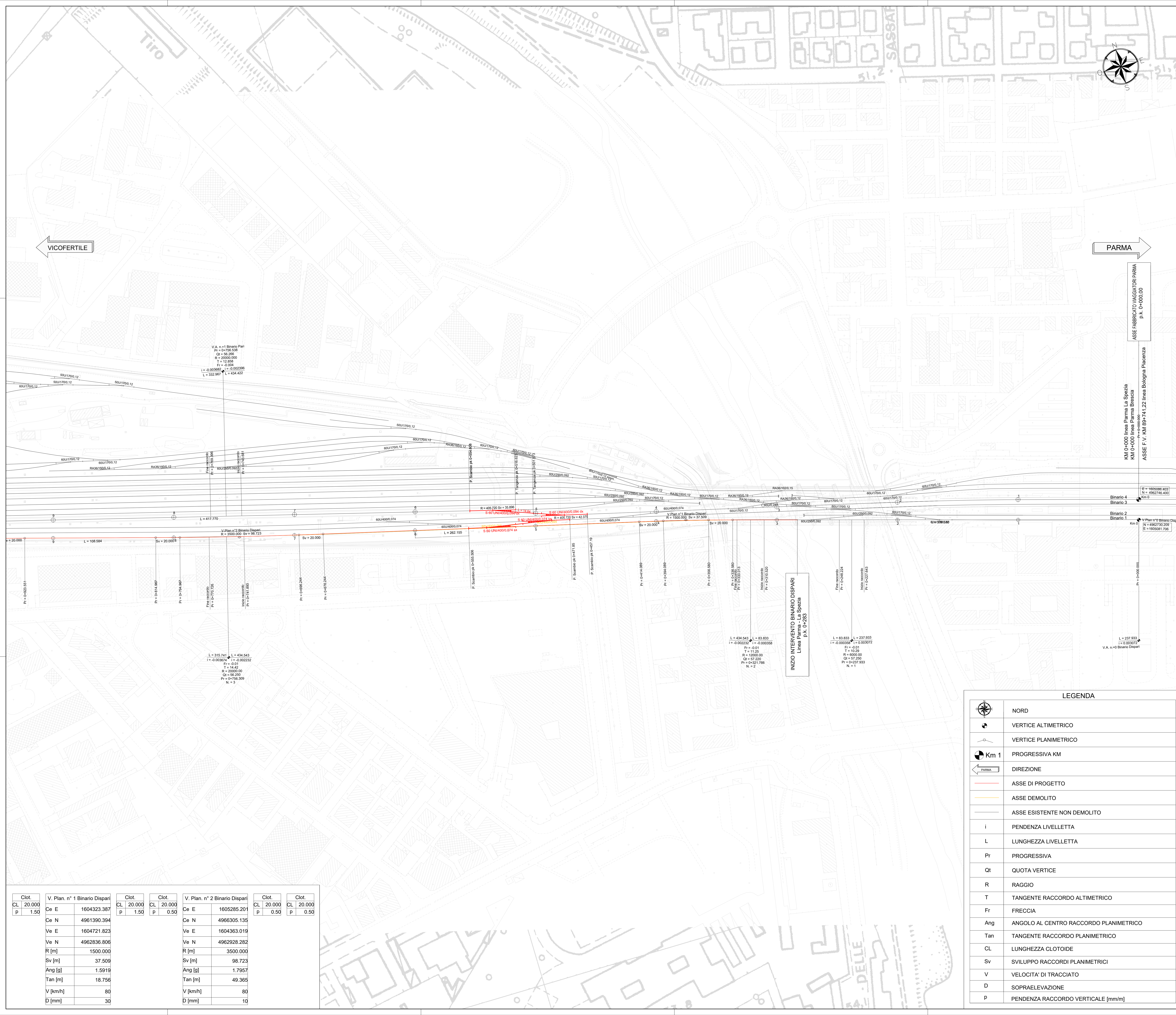


VICOFERTILE

PARMA



**LEGENDA**

	NORD
	VERTICE ALTIMETRICO
	VERTICE PLANIMETRICO
	PROGRESSIVA KM
	DIREZIONE
	ASSE DI PROGETTO
	ASSE DEMOLITO
	ASSE ESISTENTE NON DEMOLITO
	PENDENZA LIVELLETTA
	LUNGHEZZA LIVELLETTA
	PROGRESSIVA
	QUOTA VERTICE
	RAGGIO
	TANGENTE RACCORDO ALTIMETRICO
	FRECCIA
	ANGOLO AL CENTRO RACCORDO PLANIMETRICO
	TANGENTE RACCORDO PLANIMETRICO
	LUNGHEZZA CLOTOIDE
	SVILUPPO RACCORDI PLANIMETRICI
	VELOCITA' DI TRACCIATO
	SOPRAELEVAZIONE
	PENDENZA RACCORDO VERTICALE (mm/m)

COMMITTENTE:

PROGETTAZIONE:

CUP J81H0200000001

**U.O. PROGETTAZIONE INTEGRATA NORD**

**PROGETTO DEFINITIVO**

**COMPLETAMENTO RADDOPPIO LINEA PARMA - LA SPEZIA (PONTREMOLESE)**

**TRATTA PARMA - VICOFERTILE**

**03-TRACCIATI**

**IF01 - TRATTA PARMA-VICOFERTILE (pk.0+000,00-8+136,59)**

PLANIMETRIE DI PROGETTO TAV. 1/10

SCALA: 1:1.000

Rev.	Descrizione	Redatto	Data	Verificato	Data	Approvato	Data	Autorizzato Data
A	EMISSIONE ESECUTIVA	P. Cusani	Feb 2022	C. Caracciolo	Feb 2022		Feb 2022	A. Perigo

File: I:\000002\F01\001A.dwg

Clot.	V. Plan. n° 1 Binario Dispari	Clot.	Clot.	V. Plan. n° 2 Binario Dispari	Clot.	Clot.
CL 20.000		CL 20.000	CL 20.000		CL 20.000	CL 20.000
P 1.50		P 1.50	P 0.50		P 0.50	P 0.50
Ce E	1604323.387	Ce E		1605285.201		
Ce N	4961390.394	Ce N		4966305.135		
Ve E	1604721.823	Ve E		1604363.019		
Ve N	4962836.806	Ve N		4962928.282		
R [m]	1500.000	R [m]		3500.000		
Sv [m]	37.509	Sv [m]		98.723		
Ang [g]	1.5919	Ang [g]		1.7957		
Tan [m]	18.756	Tan [m]		49.365		
V [km/h]	80	V [km/h]		80		
D [mm]	30	D [mm]		10		