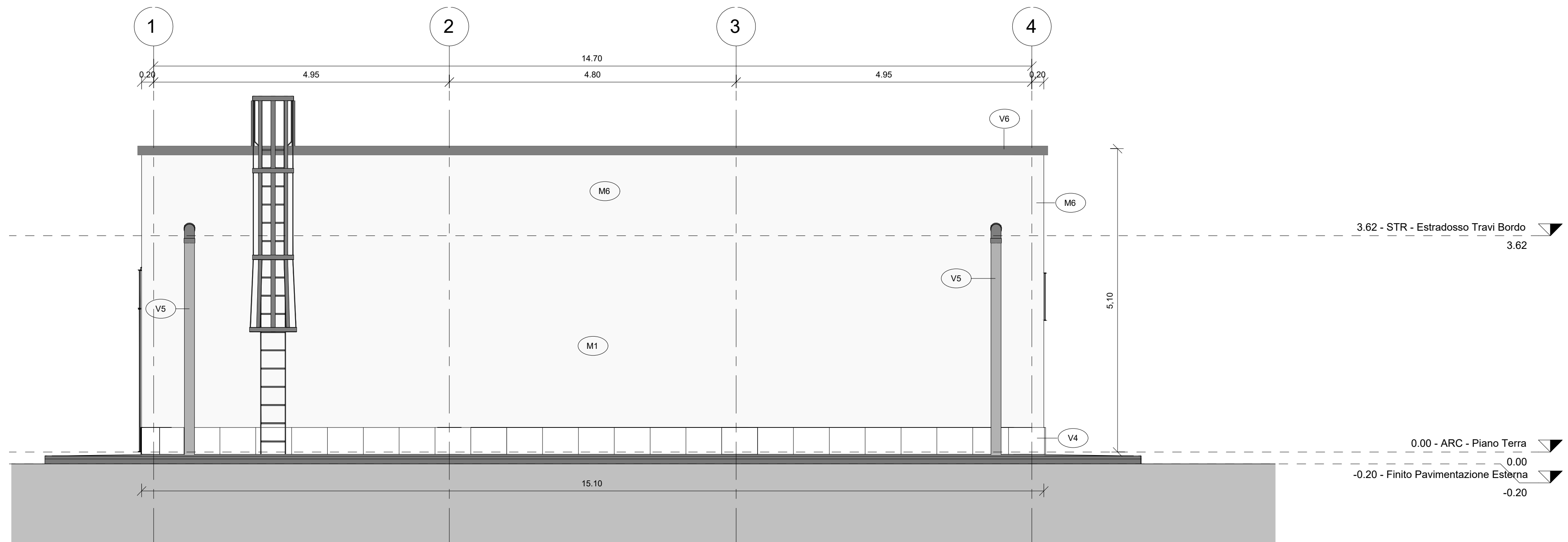
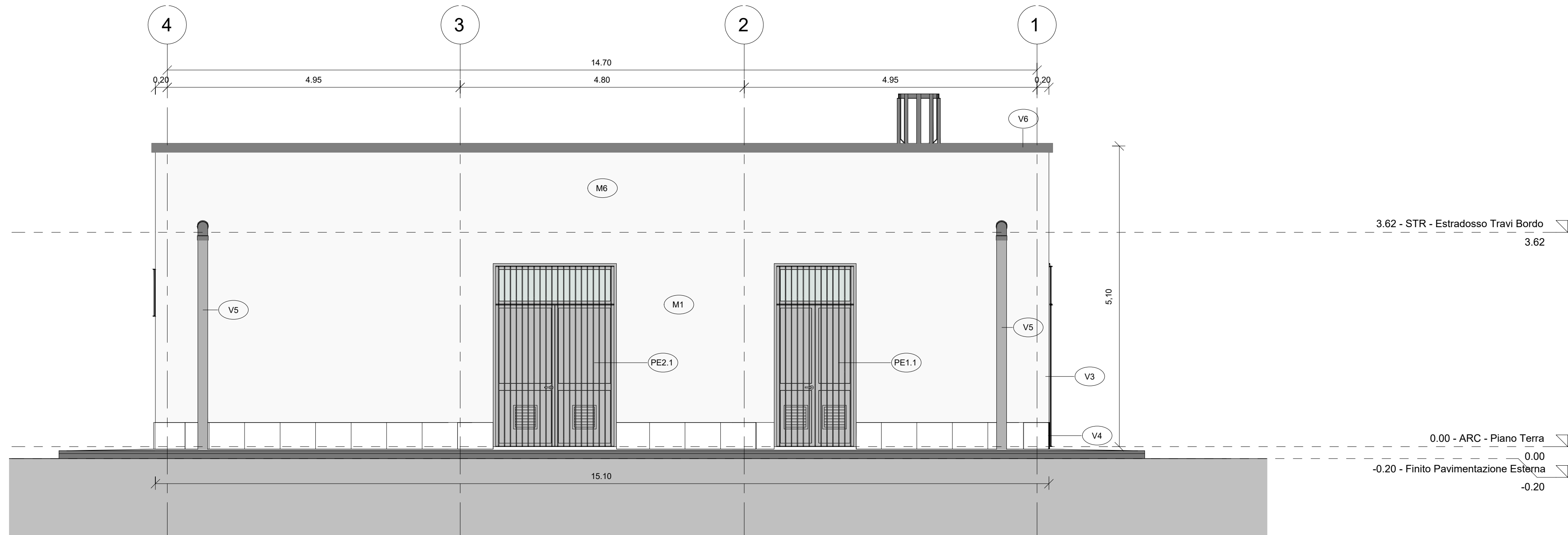


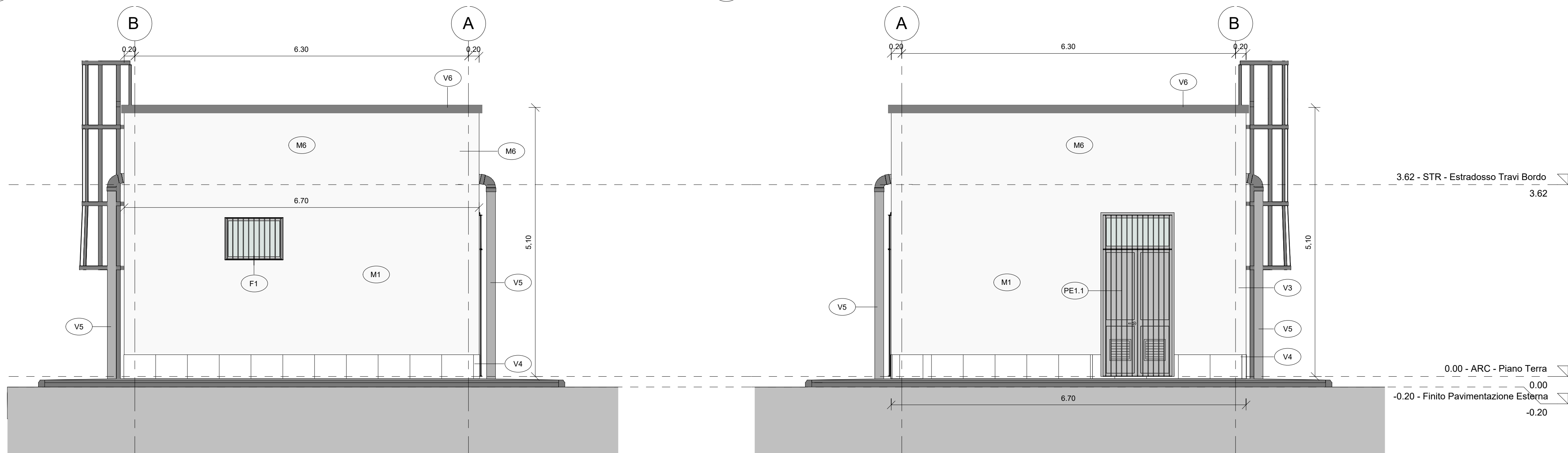
1 Prospetto 1
1 : 50



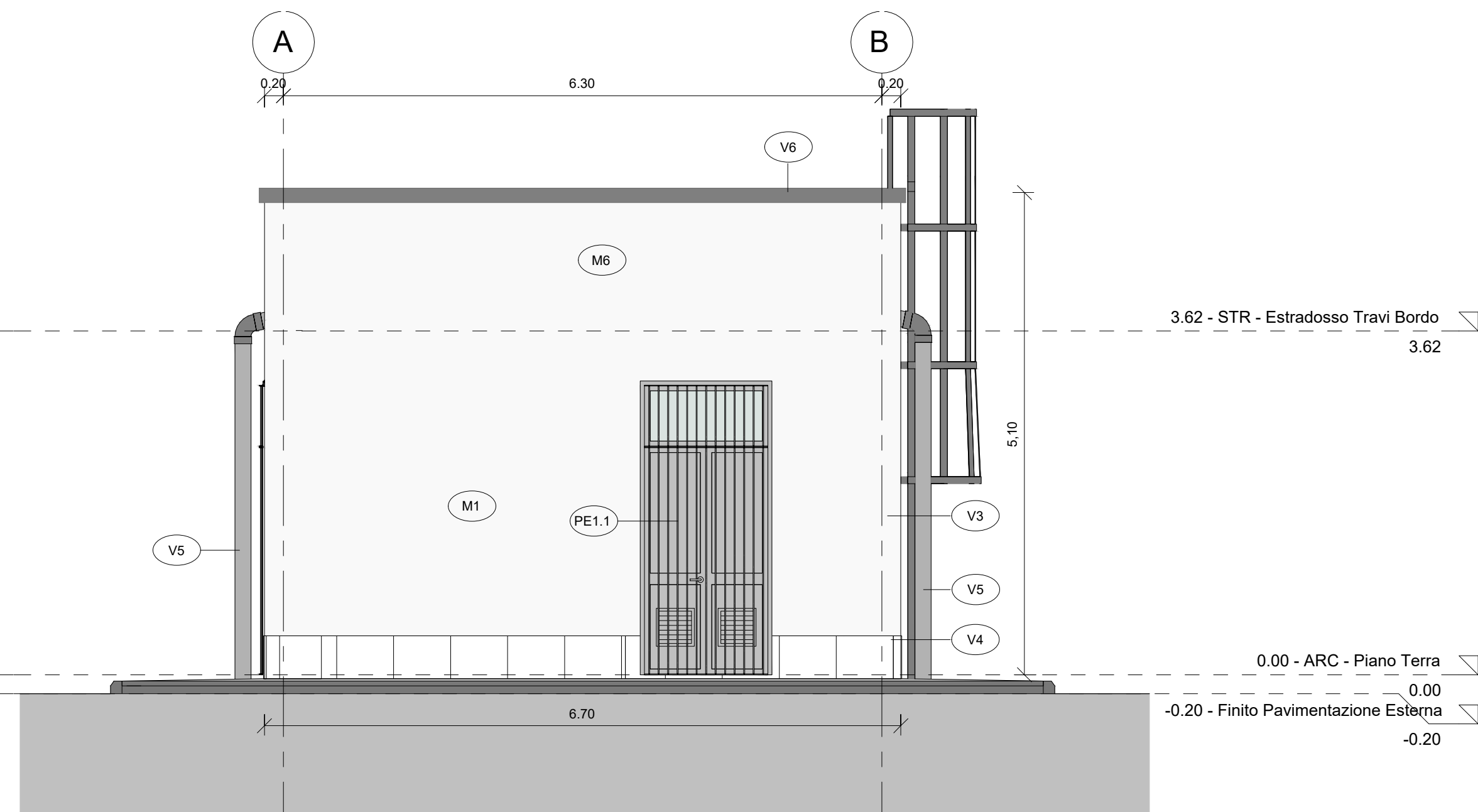
2 Prospetto 2
1 : 50



3 Prospetto 3
1 : 50



4 Prospetto 4
1 : 50



PAVIMENTAZIONI	
H1	Pavimentazione esterna realizzata con piastrelle in cemento pressato dim. 40x40 cm e strato di pendenza realizzato in malta cementizia su soletta armata in cls sp. 15 cm
H2	Pavimento piano terra costituito da pavimento sopraelevato con plenum 60 cm posto su soletta in c.a. sp. 5 cm, strato isolante in XPS ad alta densità (conduttività termica = 0,036 W/mK) sp. 8 cm e vespaio aereo realizzato coniglio sp. 27 cm e soletta in c.a. sp. 5 cm - spessore totale 155 cm
H9	Copertura piana, strato superiore di finitura in ghiaietto sp. 5cm, strato di guaina bituminosa posata a strati incrociati sp. 4mm, massetto pendenze 1%-2% in cls. sp. variabile, 2 fogli di polietilene sp.3 mm, 2 pannelli di polistirene sp.8cm, alluminio sp. 3mm, barriera al vapore sp. 4 mm, scolo in predalles 21cm, sp. tot. 58cm
H10	Pavimentazione esterna realizzata con masselli autobloccanti in cls colorato sp. 8 cm, strato di sabbia di allettamento sp. 3 cm diviso dallo strato di misto granulare sp. 20 cm con una membrana geotessile 300 g/m ² MURATURE
M1	Parete esterna a cappotto con blocchi in termolaterizio, pannello isolante in EPS sp. 10 cm (conduttività termica = 0,033 W/mK), tavelle in laterizio sp. 8 cm e intonaco esterno sp. 2 cm - spessore totale 51,5 cm
M2	Parete esterna su struttura con finiture esterne costituite da pannello isolante in EPS sp. 10 cm (conduttività termica = 0,033 W/mK), tavelle in laterizio sp. 8 cm e intonaco esterno sp. 2 cm - spessore totale 51,5 cm
M3	Tramezzo interno con forati sp. 15 cm e intonaco sp. 1,5 cm - spessore totale 18 cm
M6	Parapetto copertura realizzato con blocco di termo laterizio portizzato di sp. 8 cm, doppio pannello isolante di sp. 5 e 10 cm e intonaco sp. 1,5 e 2 cm
INFISSI - PORTE	
PE1.1	Porta esterna a doppia anta simmetrica dim. 130x240+65 cm in alluminio a taglio termico, con cerniere antir intrusione, serratura di sicurezza con chiavi, maniglia in acciaio e maniglione antipanicolo lato interno, prevenerciata nel colore a scelta delle Ferrovie. Per descrizione soglia vedi V4. SOPRALUCE SUPERIORE VETRATO: dim. 130x65 cm in alluminio a taglio termico, prevenerciata nel colore a scelta delle Ferrovie con apertura a vasistas verso l'interno dotato di dispositivo ad azionamento manuale. Vetrata isolante termico-acustica di sicurezza, composta da: Vetro interno = 5 mm lastra lucida di mezzo cristallo; Intercedipede = 12 mm - Aria; Vetro esterno = 7 mm stratificato antirifondamento con pvb interno sp. 0,38 mm. GRIGLIE DI AERAZIONE: griglie di dimensioni adeguate alle esigenze impiantistiche, di superficie complessiva non inferiore a 0,25 m ² , complete di filtro antisezito nella parte interna; griglie inferiori posizionate a un'altezza minima di 30 cm rispetto al bordo inferiore della porta. INFERRIATA ESTERNA: apribile in corrispondenza delle ante e dotata di serratura di sicurezza, fissa davanti al sopraluce; classe di sicurezza antieffrazione RC-4 ai sensi delle norme UNI ENV 1627-1628-1629-1630, realizzata con tendini in acciaio zincato verniciato > 8 mm saldati al telaio perimetrale piatto, collegato alle pareti perimetrali in muratura.
PE2.1	Porta esterna a doppia anta simmetrica dim. 200x240+65 cm in alluminio a taglio termico, con cerniere antir intrusione, serratura di sicurezza con chiavi, maniglia in acciaio e maniglione antipanicolo lato interno, prevenerciata nel colore a scelta delle Ferrovie. Per descrizione soglia vedi V4. SOPRALUCE SUPERIORE VETRATO: dim. 200x65 cm in alluminio a taglio termico, prevenerciata nel colore a scelta delle Ferrovie con apertura a vasistas verso l'interno dotato di dispositivo ad azionamento manuale. Vetrata isolante termico-acustica di sicurezza, composta da: Vetro interno = 5 mm lastra lucida di mezzo cristallo; Intercedipede = 12 mm - Aria; Vetro esterno = 7 mm stratificato antirifondamento con pvb interno sp. 0,38 mm. GRIGLIE DI AERAZIONE: griglie di dimensioni adeguate alle esigenze impiantistiche, di superficie complessiva non inferiore a 0,25 m ² , complete di filtro antisezito nella parte interna; griglie inferiori posizionate a un'altezza minima di 30 cm rispetto al bordo inferiore della porta. INFERRIATA ESTERNA: apribile in corrispondenza delle ante e dotata di serratura di sicurezza, fissa davanti al sopraluce; classe di sicurezza antieffrazione RC-4 ai sensi delle norme UNI ENV 1627-1628-1629-1630, realizzata con tendini in acciaio zincato verniciato > 8 mm saldati al telaio perimetrale piatto, collegato alle pareti perimetrali in muratura.
PI2	Porta interna ad anta singola dim. 90x210 cm in profilati estrusi in lega di alluminio, ante cieche in pannelli sandwich in lamiera e materiale coibente, completa di maniglia in acciaio, maniglione antipanicolo, serratura e chiavi, colore a scelta delle Ferrovie
INFISSI - FINESTRE	
F1	Finestra in alluminio a taglio termico, dim. 110x80 cm, prevenerciata apribile a vasistas verso l'interno, dotata di dispositivo ad azionamento manuale. Per descrizione avanzate vedi V4. STRATIGRAFIA SPECCHIATURE VETRATE: Vetro interno = 5 mm lastra lucida di mezzo cristallo; Intercedipede = 12 mm - Aria; Vetro esterno = 7 mm stratificato antirifondamento con pvb interno sp. 0,38 mm. Ug = 1,5 W/m ² K. g = 50%. INFERRIATA ESTERNA: classe di sicurezza antieffrazione RC-4 ai sensi delle norme UNI ENV 1627-1628-1629-1630, realizzata con tendini in acciaio zincato verniciato > 8 mm saldati al telaio perimetrale piatto, collegato alle pareti perimetrali in muratura.
FINITURA PARETI	
V1	Intonaco civile liscio per interni sp. 1,5 cm premiscelato tinteggiato con idropittura lavabile, colore RAL 9010
V3	Intonaco civile per esterni sp. 2 cm premiscelato tinteggiato con idropittura a base di resina silossanica tipo Sikkers, colore RAL 1014 per fronte edificio
V4	Soglie, davanzali e zoccoli in lastre di pietra locale sp. 3 cm
V5	Pluviale in lamiera d'acciaio zincata - per dimensioni e caratteristiche di dettaglio si rimanda agli elaborati di idraulica
V6	Carter a chiusura del parapetto in copertura
FINITURA SOFFITTI	
S1	Due mani di tinteggiatura con idropittura lavabile a scelta delle Ferrovie previa stuccatura dei giunti

* PER L'INDIVIDUAZIONE DELL'EFFETTIVA PROFONDITÀ DEL MARCIPIEDE INTORNO AL FABBRICATO SI RIMANDA ALL'ELABORATO "PLANIMETRIA GENERALE DELL'INTERVENTO"

COMMITTENTE:

PROGETTAZIONE:

CUP J81H0200000001

U.O. PROGETTAZIONE INTEGRATA NORD
PROGETTO DEFINITIVO
COMPLETAMENTO RADDOPPIO LINEA PARMA - LA SPEZIA (PONTREMOLESE)
TRATTA PARMA - VICOFERTILE
 FA01 - FABBRICATO STAZ. PARMA- TIP.F (pk.0+000,00)

Prospetti

SCALA:
1:50

Rev.	Descrizione	Redatto	Data	Verificato	Data	Approvato	Data	Autorizzato	Data
A	Emissione esecutiva	M. Ceccarelli	Feb-22	M. Sallusti	Feb-22	G. Pigo	Feb-22	A. Perego	Feb-22

IP000D26PBF011002A.DWG n. Elab.: