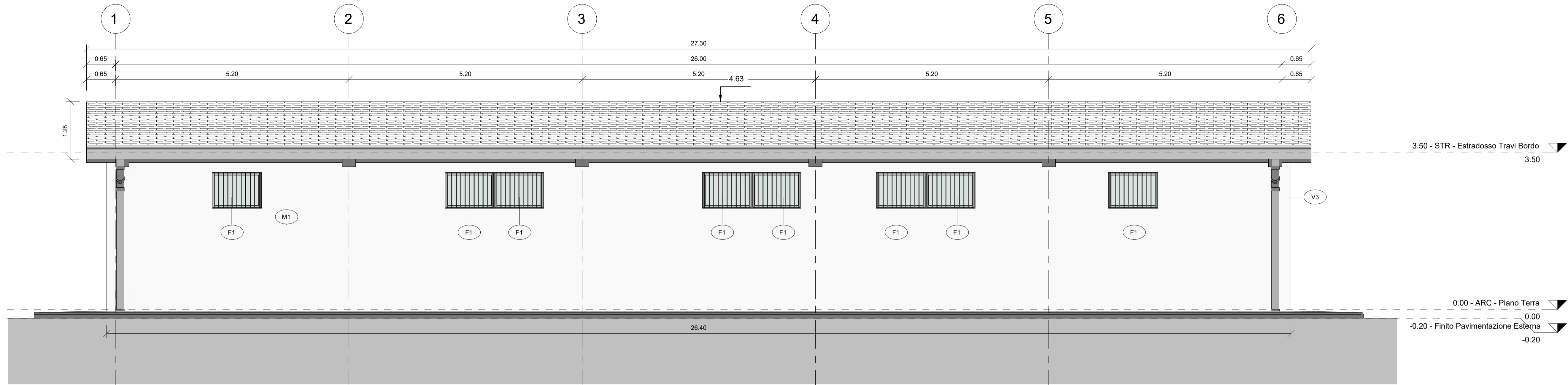
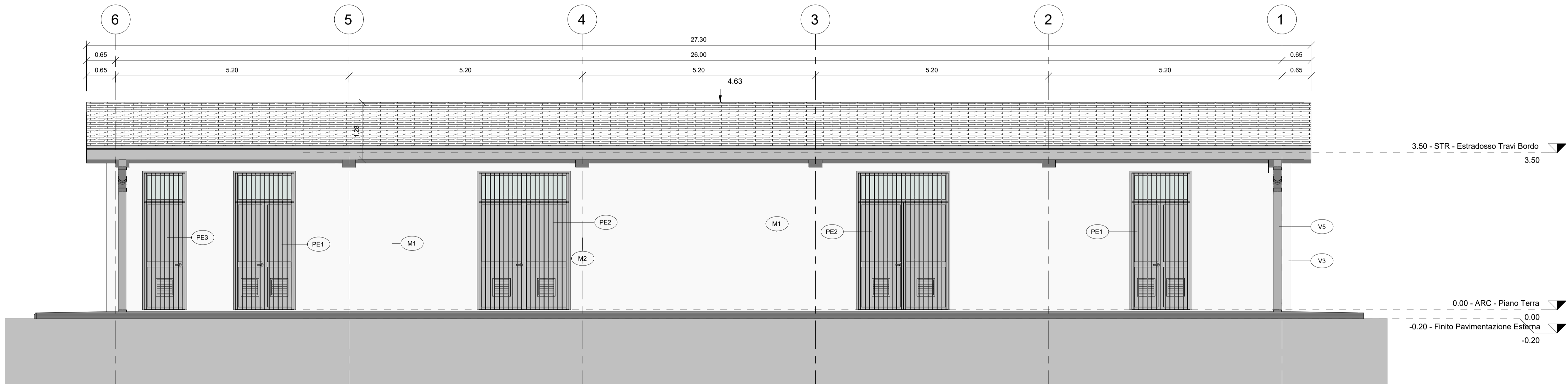


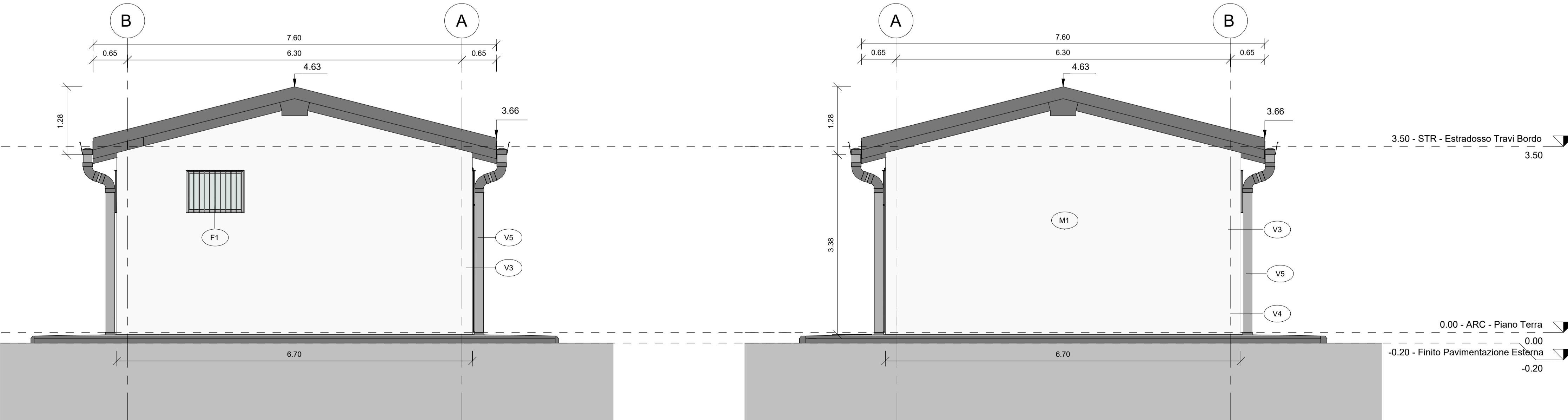
1 Prospetto Nord
1 : 50



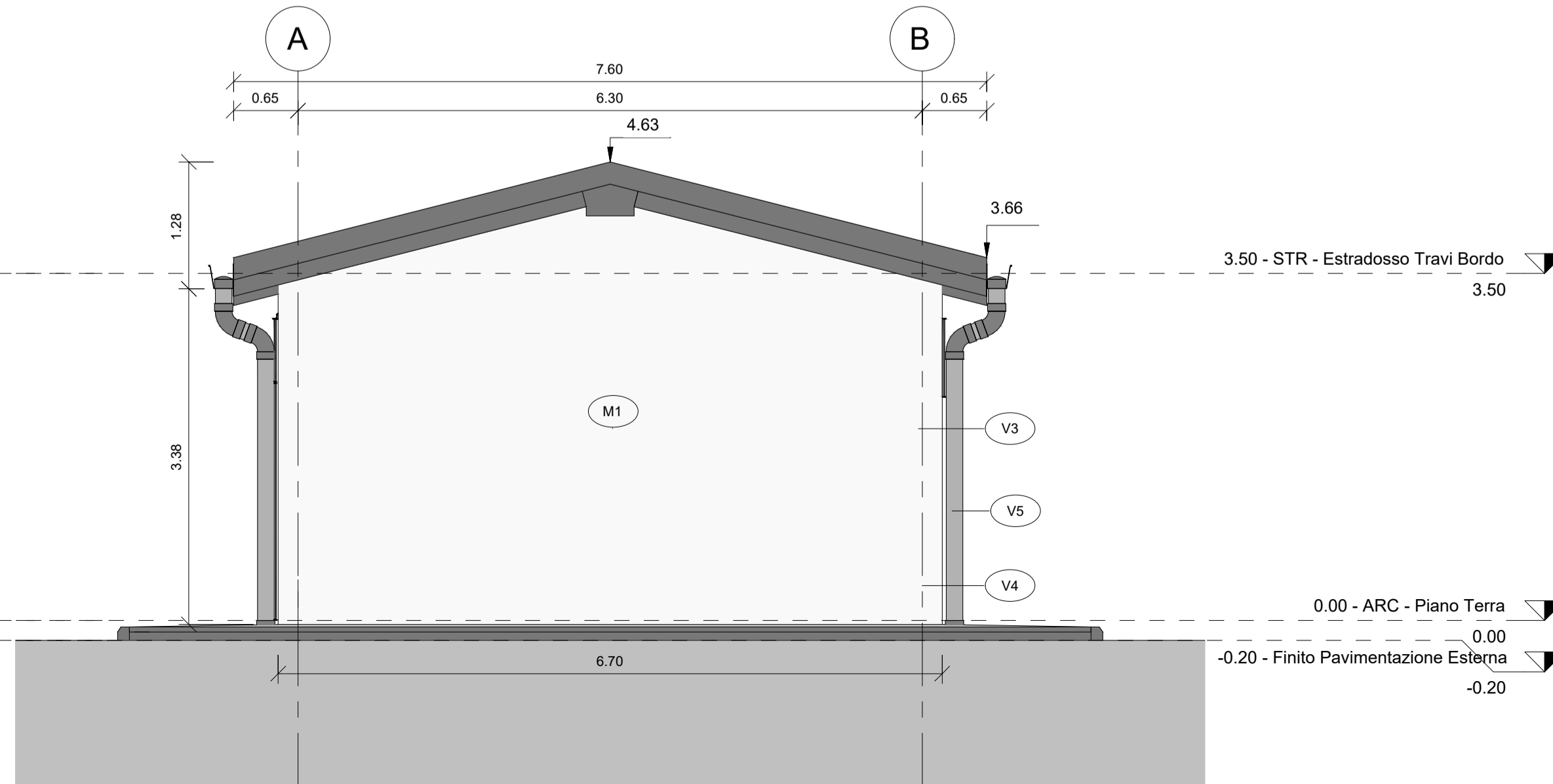
2 Prospetto Sud
1 : 50



3 Prospetto Ovest
1 : 50



4 Prospetto Est
1 : 50



PAVIMENTAZIONI	
H1	Pavimentazione esterna realizzata con piastrelle in cemento pressato dim. 40x40 cm e strato di pendenza realizzato in malta cementizia su soletta armata in cls sp. 15 cm
H2	Pavimento piano terra costituito da pavimento sopraelevato con piumino 60 cm posto su soletta in c.a. sp. 5 cm, strato isolante in XPS ad alta densità (conduttività termica = 0.030 W/mK) sp. 8 cm e vespaio aerato realizzato con igloo sp. 27 cm e soletta in c.a. sp. 5 cm - spessore totale 155 cm
H6	Copertura a falda tegola mansarda in laterizio poste su guaina impermeabilizzante adesivata e massello in cls alleggerito sp. 4 cm, strato coibente in EPS (conduttività termica = 0.030 W/mK) sp. 12 cm e soletta a lastre predalles sp. 20 cm - pendenza massima 22% - spessore totale 46 cm
MURATURE	
M1	Parete esterna a cappotto con blocchi in termolaterizio, pannello isolante in EPS sp. 10 cm (conduttività termica = 0.033 W/mK), lavelle in laterizio sp. 8 cm e intonaco esterno sp. 2 cm - spessore totale 51.5 cm
M2	Parete esterna su struttura con finiture esterne costituite da pannello isolante in EPS sp. 10 cm (conduttività termica = 0.033 W/mK), lavelle in laterizio sp. 8 cm e intonaco esterno sp. 2 cm - spessore totale 51.5 cm
M3	Tramezzo interno con forati sp. 15 cm e intonaco sp. 1.5 cm - spessore totale 16 cm
INFISSI - PORTE	
PE1	Porta esterna a doppia anta simmetrica dim. 130x240x65 cm in alluminio a taglio termico, con cerniere antirustazione, serratura di sicurezza con chiavi, maniglia in acciaio e maniglione antipanco lato interno, prevenicciata nel colore a scelta delle Ferrovie. Per descrizione soglia vedi V4. SOPRALUCE SUPERIORE VETRATO: dim. 130x65 cm in alluminio a taglio termico, prevenicciata nel colore a scelta delle Ferrovie con apertura a vasistas verso l'interno dotato di dispositivo ad azionamento manuale. Vetrata isolante termico-acustica di sicurezza, composta da: Vetro interno = 5 mm lastra lucida di mezzo cristallo; Intercapedine = 12 mm - Aria; Vetro esterno = 7 mm stratificato antirifondamento con pvb interno sp. 0.38 mm; GRIGLIE DI AERAZIONE: griglie di dimensioni adeguate alle esigenze impiantistiche e comunque per ciascuna anta non inferiori a 40x40cm; INFERRIATA ESTERNA: apribile in corrispondenza delle ante e dotata di serratura di sicurezza, fissa davanti al sopralluce, classe di sicurezza anteffrazione RC 4 ai sensi delle norme UNI ENV 1627-1628-1629-1630, realizzata con tondini in acciaio zincato verniciato f = 8 mm saldati al telaio perimetrale piatto, collegato alle pareti perimetrali in muratura.
PE2	Porta esterna a doppia anta simmetrica dim. 200x240x65 cm in alluminio a taglio termico, con cerniere antirustazione, serratura di sicurezza con chiavi, maniglia in acciaio e maniglione antipanco lato interno, prevenicciata nel colore a scelta delle Ferrovie. Per descrizione soglia vedi V4. SOPRALUCE SUPERIORE VETRATO: dim. 200x65 cm in alluminio a taglio termico, prevenicciata nel colore a scelta delle Ferrovie con apertura a vasistas verso l'interno dotato di dispositivo ad azionamento manuale. Vetrata isolante termico-acustica di sicurezza, composta da: Vetro interno = 5 mm lastra lucida di mezzo cristallo; Intercapedine = 12 mm - Aria; Vetro esterno = 7 mm stratificato antirifondamento con pvb interno sp. 0.38 mm; GRIGLIE DI AERAZIONE: griglie di dimensioni adeguate alle esigenze impiantistiche e comunque per ciascuna anta non inferiori a 40x40cm; INFERRIATA ESTERNA: apribile in corrispondenza delle ante e dotata di serratura di sicurezza, fissa davanti al sopralluce, classe di sicurezza anteffrazione RC 4 ai sensi delle norme UNI ENV 1627-1628-1629-1630, realizzata con tondini in acciaio zincato verniciato f = 8 mm saldati al telaio perimetrale piatto, collegato alle pareti perimetrali in muratura.
PE3	Porte esterne ad anta singola dim. 90x240x65 cm in alluminio a taglio termico, con cerniere antirustazione, serratura di sicurezza con chiavi, maniglia in acciaio e maniglione antipanco lato interno, prevenicciata nel colore a scelta delle Ferrovie. Per descrizione soglia vedi V4. ANTA: Apribile con pannello in lamiera coibentata sp. 4 cm. SOPRALUCE SUPERIORE VETRATO: dim. 130x65 cm in alluminio a taglio termico, prevenicciata nel colore a scelta delle Ferrovie con apertura a vasistas verso l'interno dotato di dispositivo ad azionamento manuale. Vetrata isolante termico-acustica di sicurezza, composta da: Vetro interno = 5 mm lastra lucida di mezzo cristallo; Intercapedine = 12 mm - Aria; Vetro esterno = 7 mm stratificato antirifondamento con pvb interno sp. 0.38 mm; GRIGLIE DI AERAZIONE: griglie di dimensioni adeguate alle esigenze impiantistiche e comunque per ciascuna anta non inferiori a 40x40cm; INFERRIATA ESTERNA: apribile in corrispondenza delle ante, fissa davanti al sopralluce, classe di sicurezza anteffrazione RC 4 ai sensi delle norme UNI ENV 1627-1628-1629-1630, realizzata con tondini in acciaio zincato verniciato f = 8 mm saldati al telaio perimetrale piatto, collegato alle pareti perimetrali in muratura.
PI2	Porta interna ad anta singola dim. 90x210 cm in profilati estrusi in lega di alluminio, ante cieche in pannelli sandwich in lamiera e materiale coibente, completa di maniglia in acciaio, maniglione antipanco, serratura e chiavi, colore a scelta delle Ferrovie
INFISSI - FINESTRE	
F1	Finestra in alluminio a taglio termico, dim. 110x80 cm, prevenicciata apribile a vasistas verso l'interno, dotata di dispositivo ad azionamento manuale. Per descrizione davanzale vedi V4. STRATIGRAFIA SPECIFICATA: VETRATA: Vetro interno = 5 mm lastra lucida di mezzo cristallo; Intercapedine = 12 mm - Aria; Vetro esterno = 7 mm stratificato antirifondamento con pvb interno sp. 0.38 mm; Ug = 1.5 W/m2K g = 50%; INFERRIATA ESTERNA: classe di sicurezza anteffrazione RC 4 ai sensi delle norme UNI ENV 1627-1628-1629-1630, realizzata con tondini in acciaio zincato verniciato f = 8 mm saldati al telaio perimetrale piatto, collegato alle pareti perimetrali in muratura.
FINITURA SOFFITTI	
S1	Intonaco lastre predalle a vista
FINITURA PARETI	
V1	Intonaco civile liscio per interni sp. 1.5 cm premiscelato l'integriato con idropittura lavabile, colore RAL 9010
V3	Intonaco civile per esterni sp. 2 cm premiscelato l'integriato con idropittura a base di resina silossanica tipo Sikkers, colore RAL 1014 per fronte edificio
V4	Soglia, davanzali e zoccoli in lastre di pietra locale sp. 3 cm
V5	Pluviale in lamiera d'acciaio zincata - per dimensioni e caratteristiche di dettaglio si rimanda agli elaborati di idraulica

COMMITTENTE:



PROGETTAZIONE:



CUP J81H0200000001

U.O. PROGETTAZIONE INTEGRATA NORD

PROGETTO DEFINITIVO

COMPLETAMENTO RADDOPPIO LINEA PARMA - LA SPEZIA (PONTREMOLESE)

TRATTA PARMA - VICOFERTILE

FA05A - FABBRICATO PGEP - TIP.A (pk. 3+760,00)

PROSPETTI

SCALA:

1:50

COMMESSA LOTTO FASE ENTE TIPO DOC. OPERA/DISCIPLINA Progr. REV.

IP00 00 D 26 PB FA0510 002 A

Rev.	Descrizione	Redatto	Data	Verificato	Data	Approvato	Data	Autorizzato Data
A	Emissione esecutiva	M. Cecarelli	Feb-22	M. Cecarelli	Feb-22	A. Parigi	Feb-22	A. Parigi Feb-22

IP0000D26PBFA0510002A.DWG

n. Elab.: