

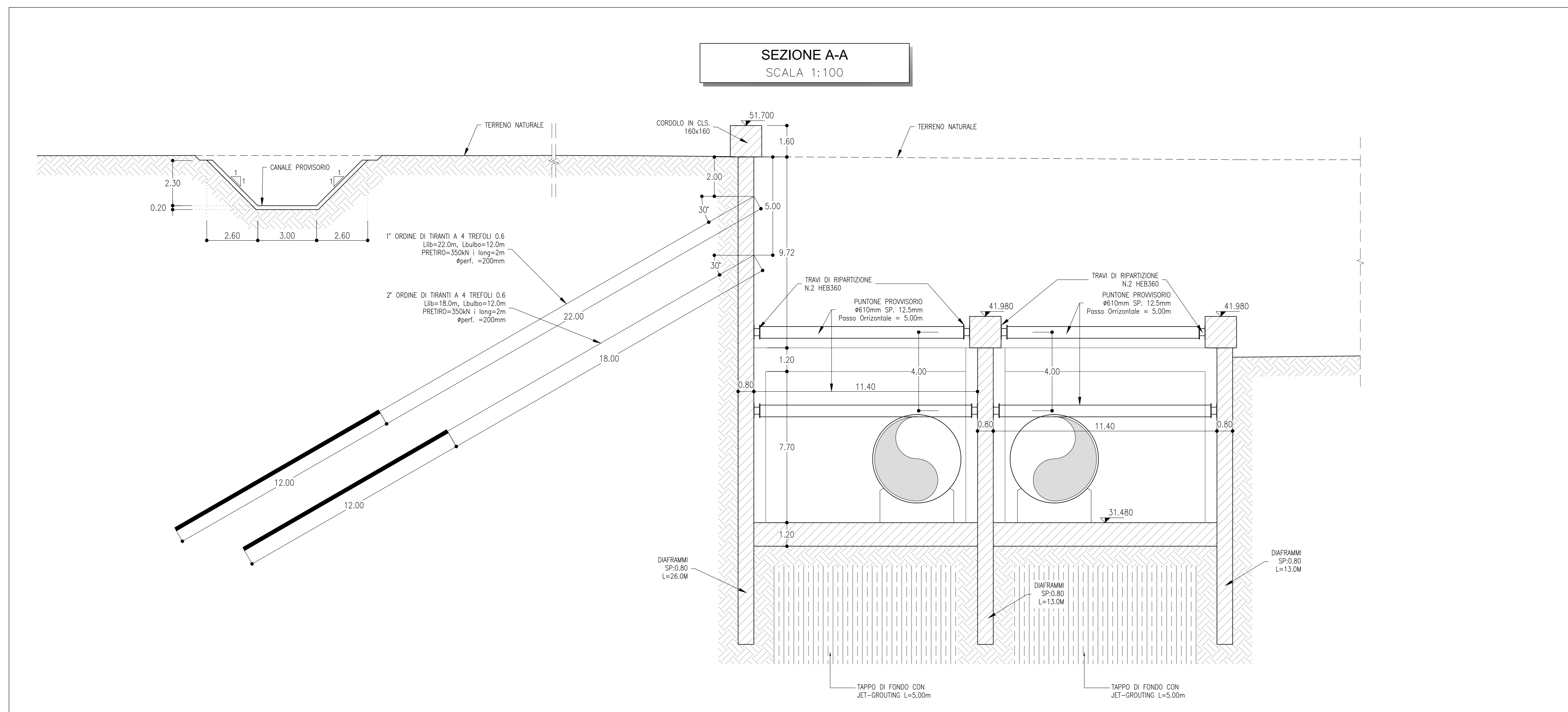
QUANTITÀ PER IMPIANTI										
Scavo	Riempiemento	Calcestruzzo Solida Dip.	Calcestruzzo Solida Metaceno	Calcestruzzo Rilevato	Calcestruzzo Fondazione	Calcestruzzo Diamanti	Lengtha della colonna di Jet Grout	Opero Provisoriale	Tranzi	Puntone
(m³)	(m³)	(m³)	(m³)	(m³)	(m³)	(m³)	(m)	(m)	(m)	(m)
15542,87	-	2028,8	1149,2	1258,3	1311,9	2895,76	7591,56	3520,00	341,14	
Scavo	Riempiemento	Calcestruzzo Tomboni	Calcestruzzo Canali	Calcestruzzo Per Canali						
(m³)	(m³)	(m³)	(m³)	(m³)						
5260,30	-	997,88	10547,5	2643,39						

### NOTE

- EVENTUALI DIFFERENZE TRA LE MISURE DI QUOTE TOTALI E LA SOMMATORIA DELLE MISURE DI QUOTE PARZIALI SONO DOVUTE AD ARROTONDAMENTI AUTOMATICI
- PER LE CARATTERISTICHE DEI MATERIALI E NOTE DI CARATTERE GENERALE SI RIMANDA ALL'ELABORATO SPECIFICO DI RIFERIMENTO IP0000D26TTC0000001A

### LEGENDA

— ASSE DI PROGETTO  
Q.P.= QUOTA PROGETTO  
P.F.= PIANO DEL FERRO



COMMITTENTE: **RFI** RETE FERROVIARIA ITALIANA GRUPPO FERROVIE DELLO STATO ITALIANE

PROGETTAZIONE: **ITALFERR** GRUPPO FERROVIE DELLO STATO ITALIANE

CUP J81H02000000001

**S.O. PROGETTAZIONE INTEGRATA NORD**

**PROGETTO DEFINITIVO**

**COMPLETAMENTO RADDOPPIO LINEA PARMA - LA SPEZIA (PONTREMOLESE)**

**TRATTA PARMA - VICOPERTILE**

**09-IDRAULICA E IDROLOGIA**

**IN01 - SIFONE CANALE ABBEVERATOIA (pk.2+070,00)**

PLATEA DI VARO ED OPERE PROVVISORIALI

SCALA: **VARIE**

Rev.	Descrizione	Redatto	Data	Verificato	Data	Approvato	Data	Autorizzato Data
A	EMISSIONE ESECUTIVA	P. Cuomo	Feb 2022	M. Salcedo	Feb 2022	G. Fadda	Feb 2022	
B	AGGIORNAMENTO POST VERIFICA	P. Cuomo	08 2022	M. Salcedo	08 2022	G. Fadda	08 2022	A. Perrego

File: IP0000D26TTC0000001.dwg n. Elab.: \_\_\_\_\_