

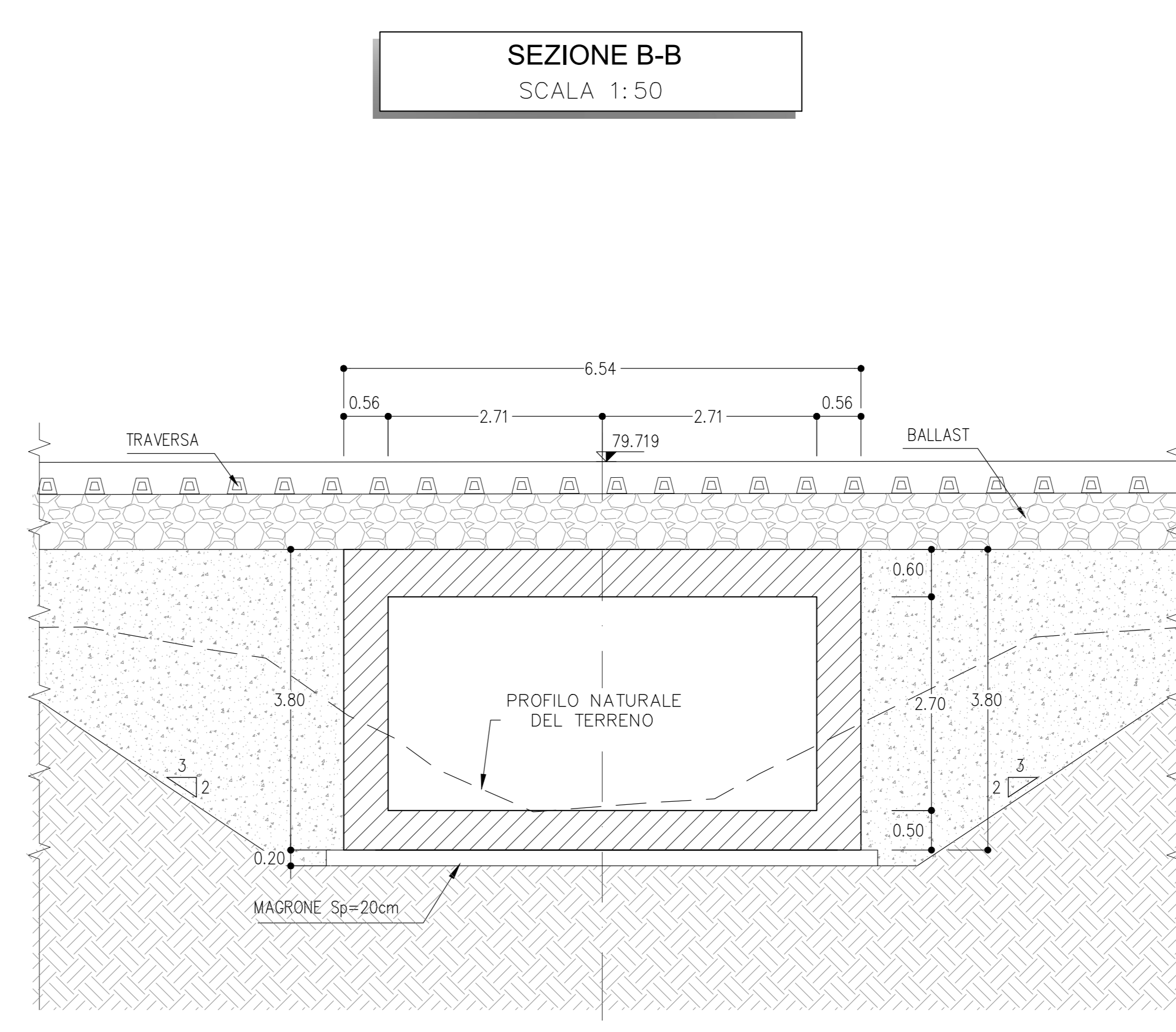
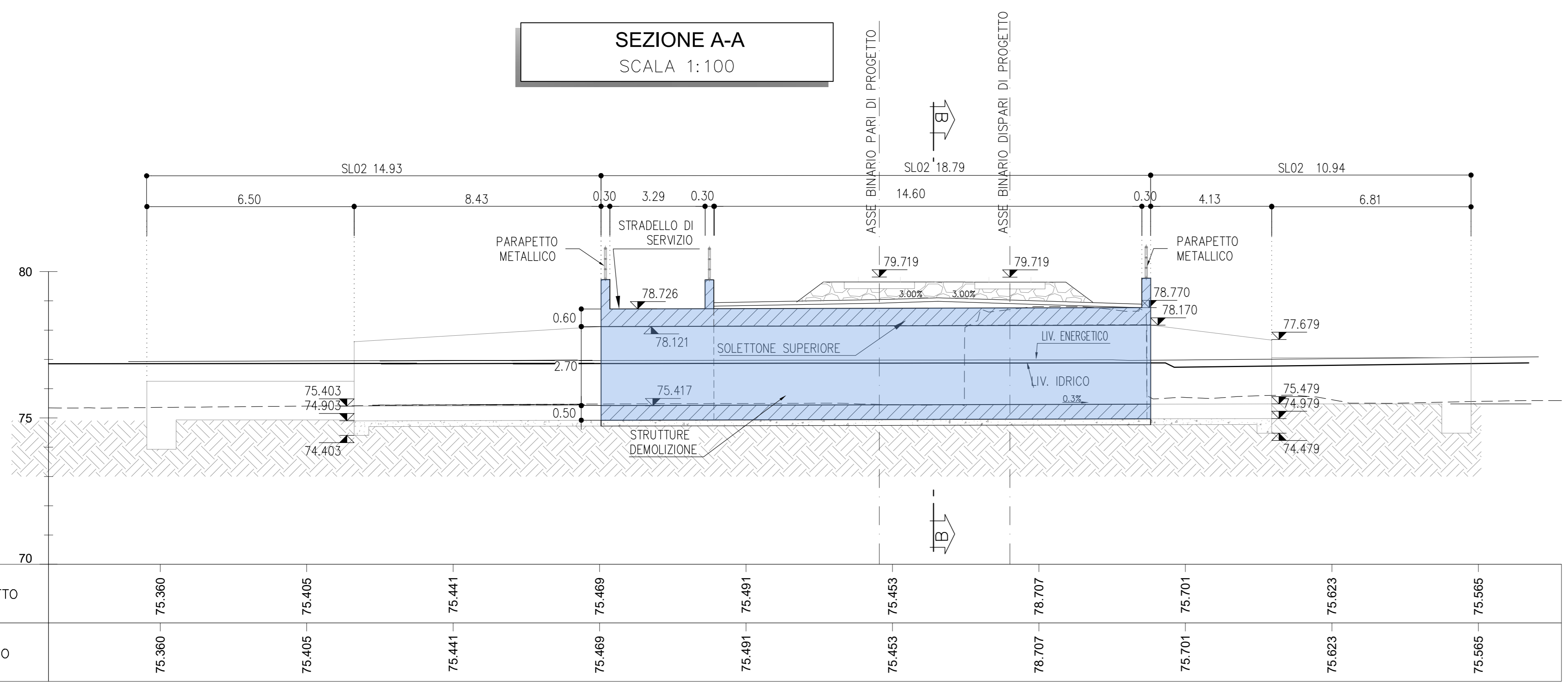
|             | Quantità      |                     |  |                                |                                 |
|-------------|---------------|---------------------|--|--------------------------------|---------------------------------|
|             | Scavo<br>(m³) | Riempimento<br>(m³) | Calcestruzzo Soletta Superiore<br>(m³) | Calcestruzzo Piedritti<br>(m³) | Calcestruzzo Fondazione<br>(m³) |
| <b>SL02</b> | 1210,0        | 532,0               | 64,8                                   | 117,1                          | 53,0                            |

#### NOTE

- EVENTUALI DIFFERENZE TRA LE MISURE DI QUOTE TOTALI E LA SOMMATORIA DELLE MISURE DI QUOTE PARZIALI SONO DOVUTE AD ARROTONDAMENTI AUTOMATICI
- PER LE CARATTERISTICHE DEI MATERIALI E NOTE DI CARATTERE GENERALE SI RIMANDA ALL'ELABORATO SPECIFICO DI RIFERIMENTO IP0000D26TTOC000001A

#### LEGENDA

- █ = ELEMENTO IN COSTRUZIONE
- █ = ELEMENTO IN DEMOLIZIONE
- = LIV. ENERGETICO
- = LIV. IDRICO
- = ASSE DI PROGETTO
- Q.P. = QUOTA PROGETTO
- P.F. = PIANO DEL FERRO



COMMITTENTE: **RFI** RETE FERROVIARIA ITALIANA - GRUPPO FERROVIE DELLO STATO ITALIANE

PROGETTAZIONE: **ITALFER** GRUPPO FERROVIE DELLO STATO ITALIANE

CUP J81H0200000001

**S.O. PROGETTAZIONE INTEGRATA NORD**

**PROGETTO DEFINITIVO**

**COMPLETAMENTO RADDOPPIO LINEA PARMA - LA SPEZIA (PONTREMOLESE)**

**TRATTA PARMA - VICOPERTILE**

**OPERE CIVILI DI LINEA**

**SL02 - SCATOLARE TORRENTE MARETTO (pk.6+700,00)**

PLANIMETRIA, PROFILO E SEZIONI, DETTAGLI SCALA: VAR.

| Rev. | Descrizione                 | Redatto  | Data     | Verificato  | Data     | Approvato | Data     | Autorizzato Data |
|------|-----------------------------|----------|----------|-------------|----------|-----------|----------|------------------|
| A    | EMISSIONE ESECUTIVA         | P. Cuomo | Feb 2022 | M. Saldutti | Feb 2022 | G. Faldes | Feb 2022 |                  |
| B    | AGGIORNAMENTO POST VERIFICA | P. Cuomo | 06 2022  | M. Saldutti | 06 2022  | G. Faldes | 06 2022  | A. Perego        |

File: IP0000D26TTOC000001B n. Elab.: