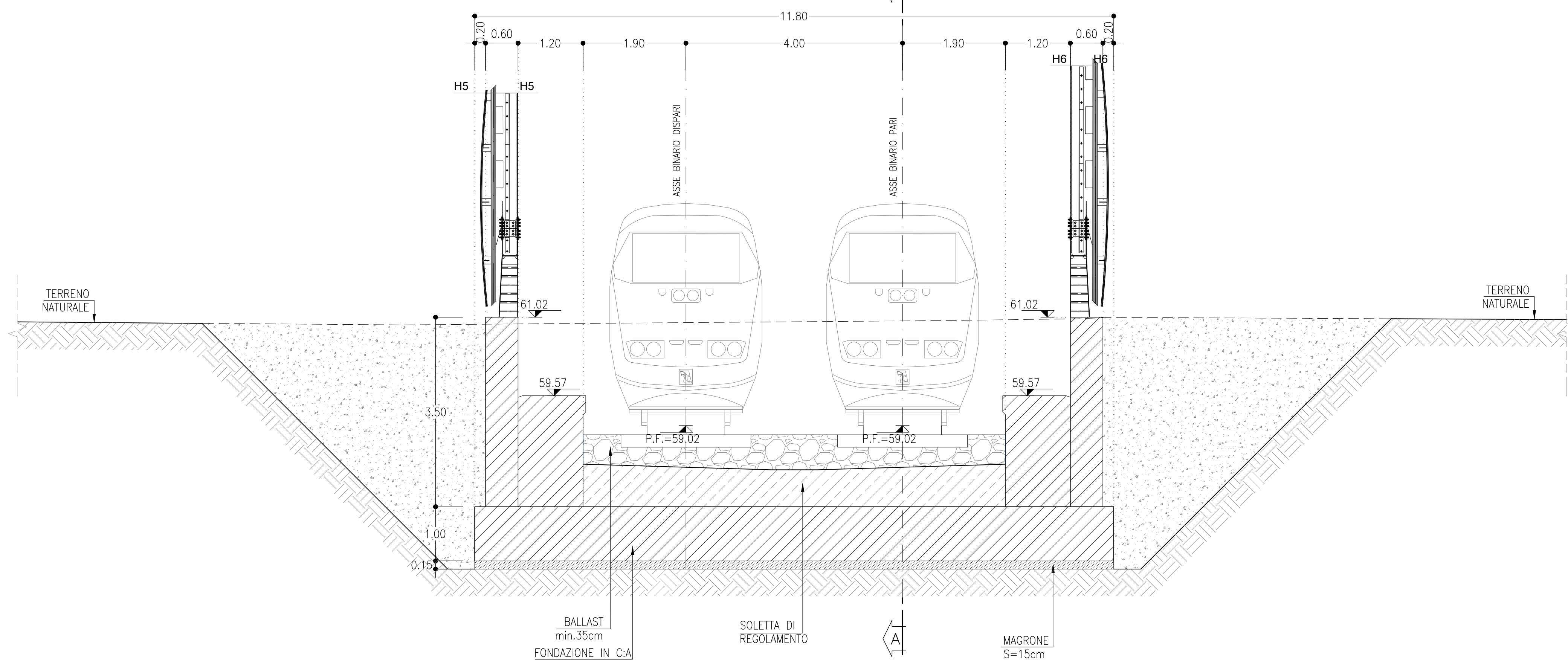
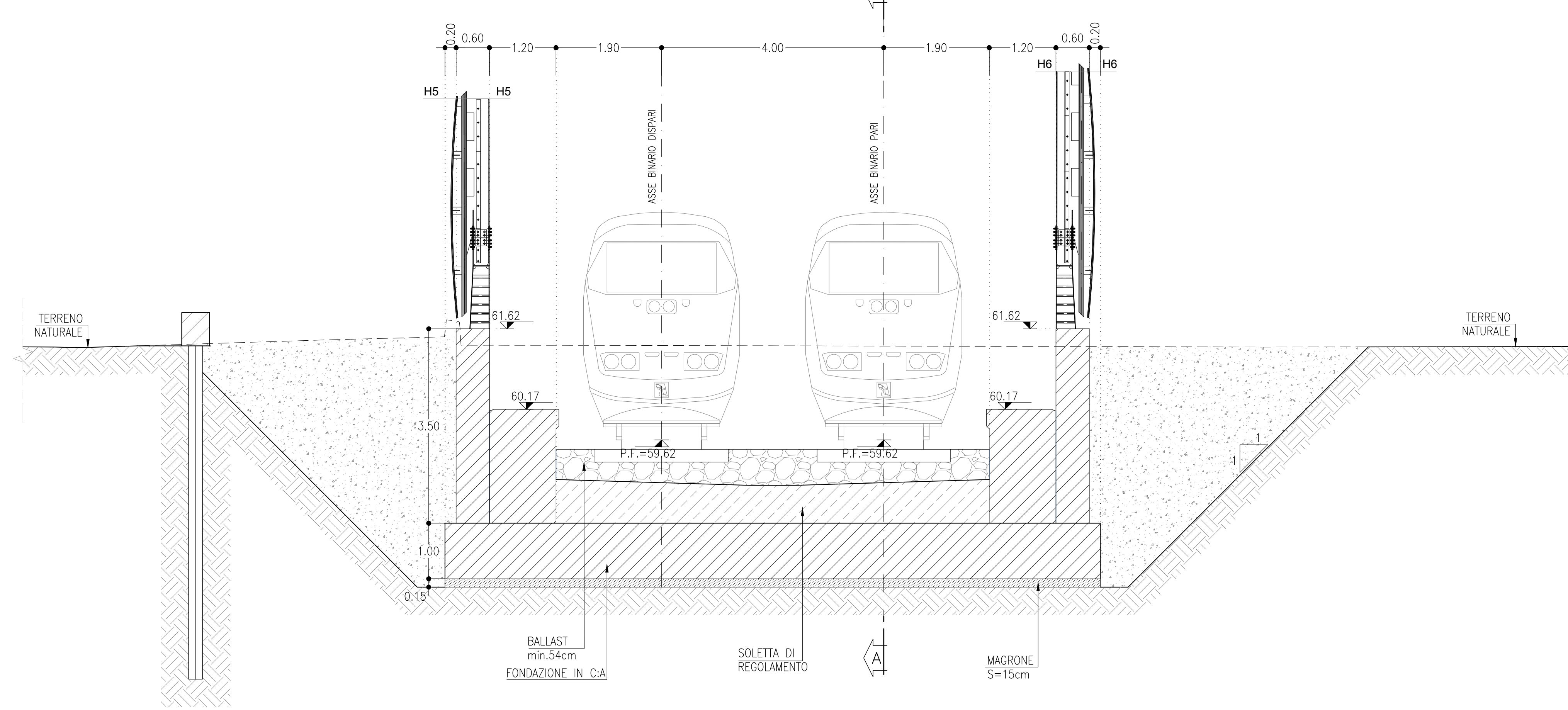


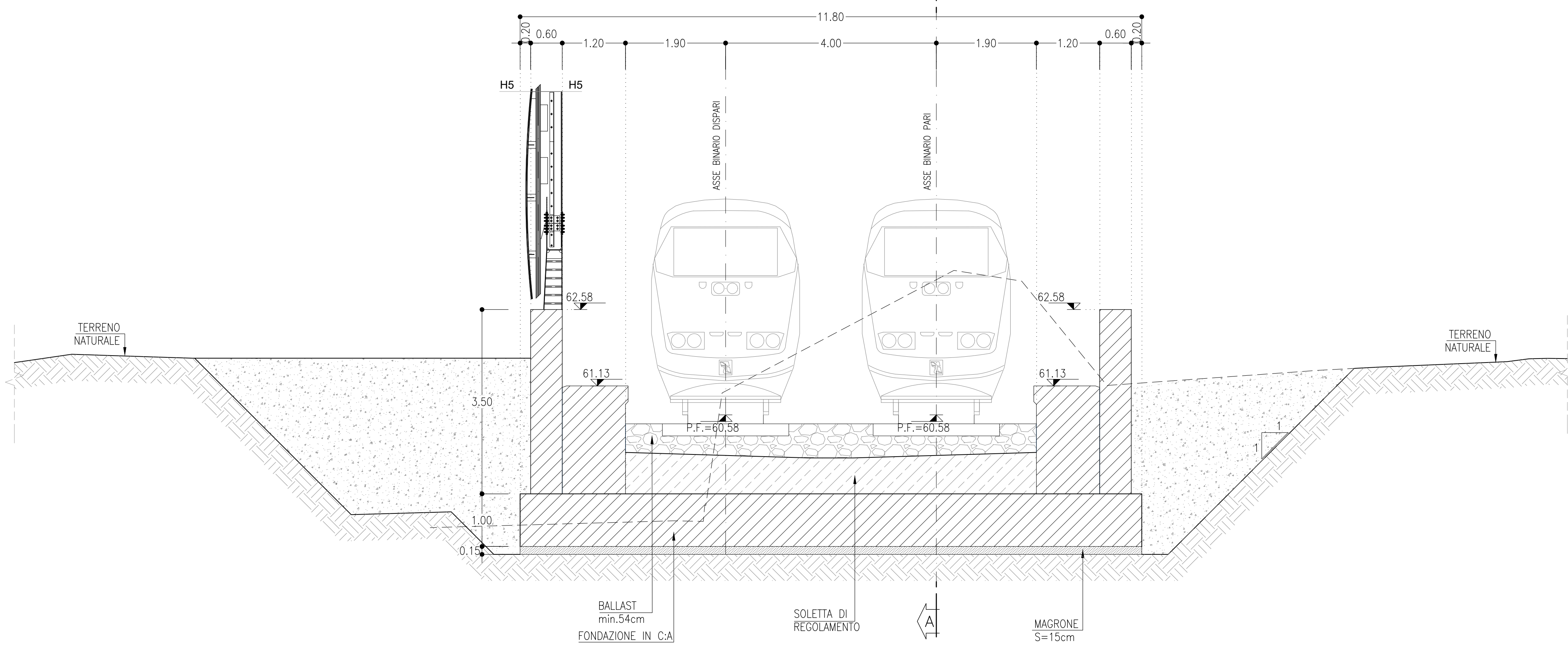
SEZIONE 1-1
SCALA 1:50



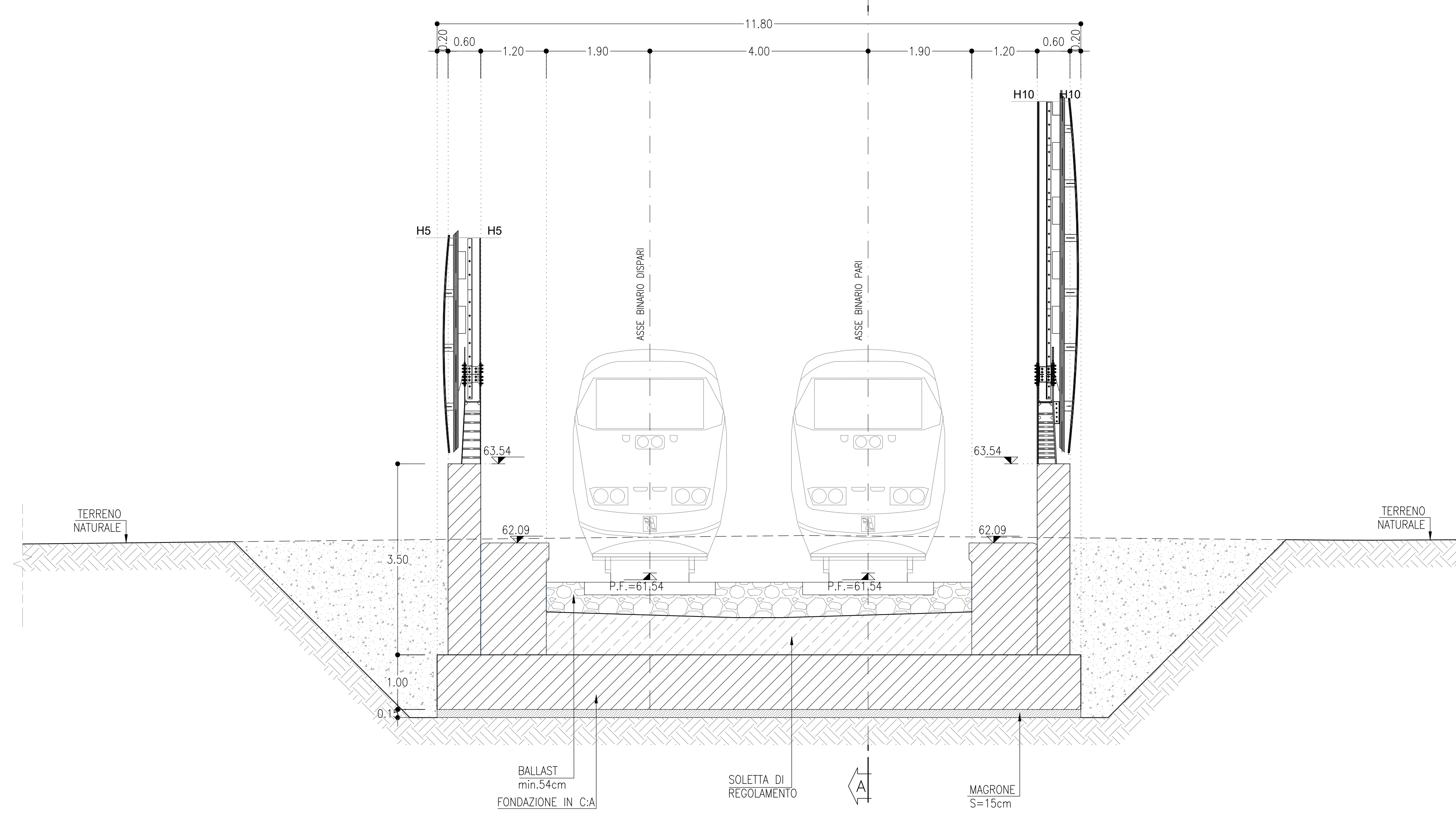
SEZIONE 2-2
SCALA 1:50



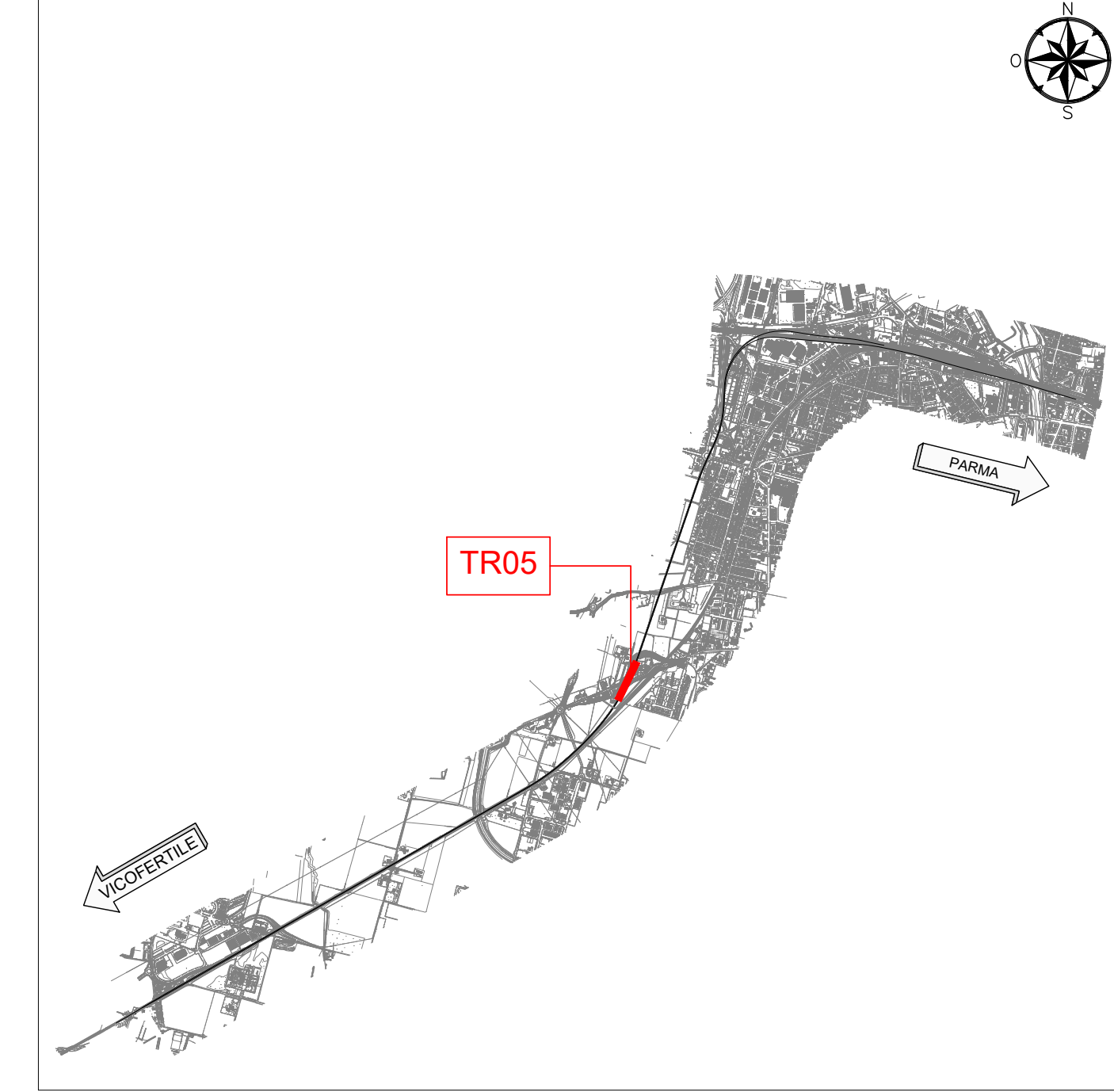
SEZIONE 3-3
SCALA 1:50



SEZIONE 4-4
SCALA 1:50



KEY PLAN - Scala 1:35.000



	Scavo (m³)	Riempimento (m³)	Calcestruzzo Piedritti (m³)	Calcestruzzo Fondazione (m³)
TR05	18046,1	5408,2	2149,0	5028,7

NOTE

- EVENTUALI DIFFERENZE TRA LE MISURE DI QUOTE TOTALI E LA SOMMATORIA DELLE MISURE DI QUOTE PARZIALI SONO DOVUTE AD ARROTONDAMENTI AUTOMATICI
- PER LE CARATTERISTICHE DEI MATERIALI E NOTE DI CARATTERE GENERALE SI RIMANDA ALL'ELABORATO SPECIFICO DI RIFERIMENTO IP0000D26TTC0000001

LEGENDA

- - - ASSE DI PROGETTO
- P.F.= PIANO DEL FERRO

COMITENTE:



PROGETTAZIONE:



CUP J81H0200000001

S.O. PROGETTAZIONE INTEGRATA NORD

PROGETTO DEFINITIVO

COMPLETAMENTO RADDOPPIO LINEA PARMA - LA SPEZIA (PONTREMOLESE)

TRATTA PARMA - VICOFERTE

OPERE CIVILI DI LINEA
TR05 - DOPPIO BINARIO (pk.4+147,63-4+500,00)

CARPENTERIA - TAV. 3/3

SCALA:
1:50

COMMESSA LOTTO FASE ENTE TIPO DOC. OPERA/DISCIPLINA PROGR. REV.
I P 05 00 D 26 P Z TR 05 05 003 B

Rev.	Descrizione	Redatto	Data	Verificato	Data	Approvato	Data	Autorizzato	Data
A	EMMISSIONE ESECUTIVA	P. Cazzini	Feb 2022	M. Salsani	Feb 2022	G. Fallo	Feb 2022		
B	AGGIORNAMENTO POS. ESECUTIVA	P. Cazzini	04 2022	M. Salsani	04 2022	G. Fallo	04 2022	B. Penzo	04 2022

File: \\p000002\proj\TR05\000001.dwg In. Elab.: _____