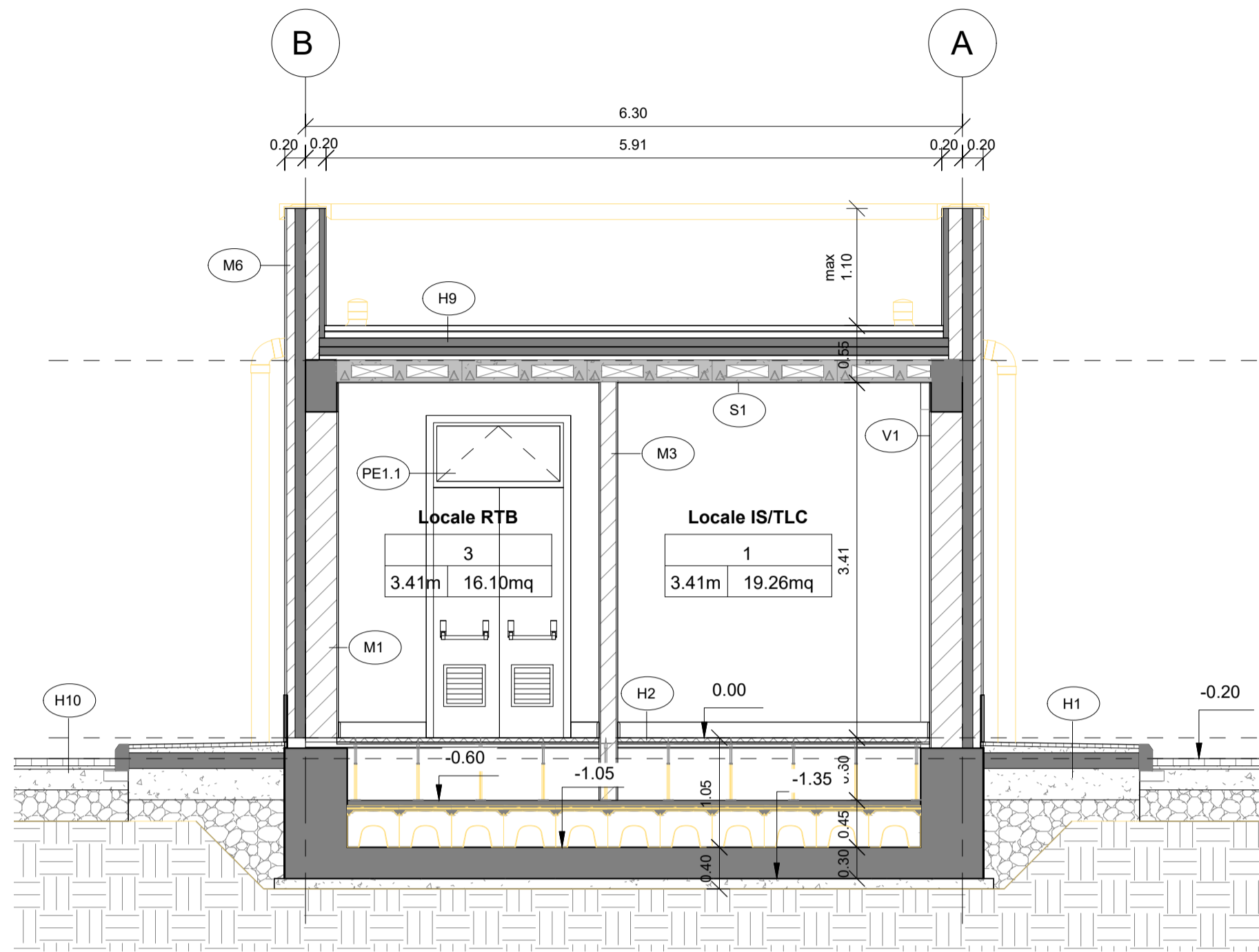
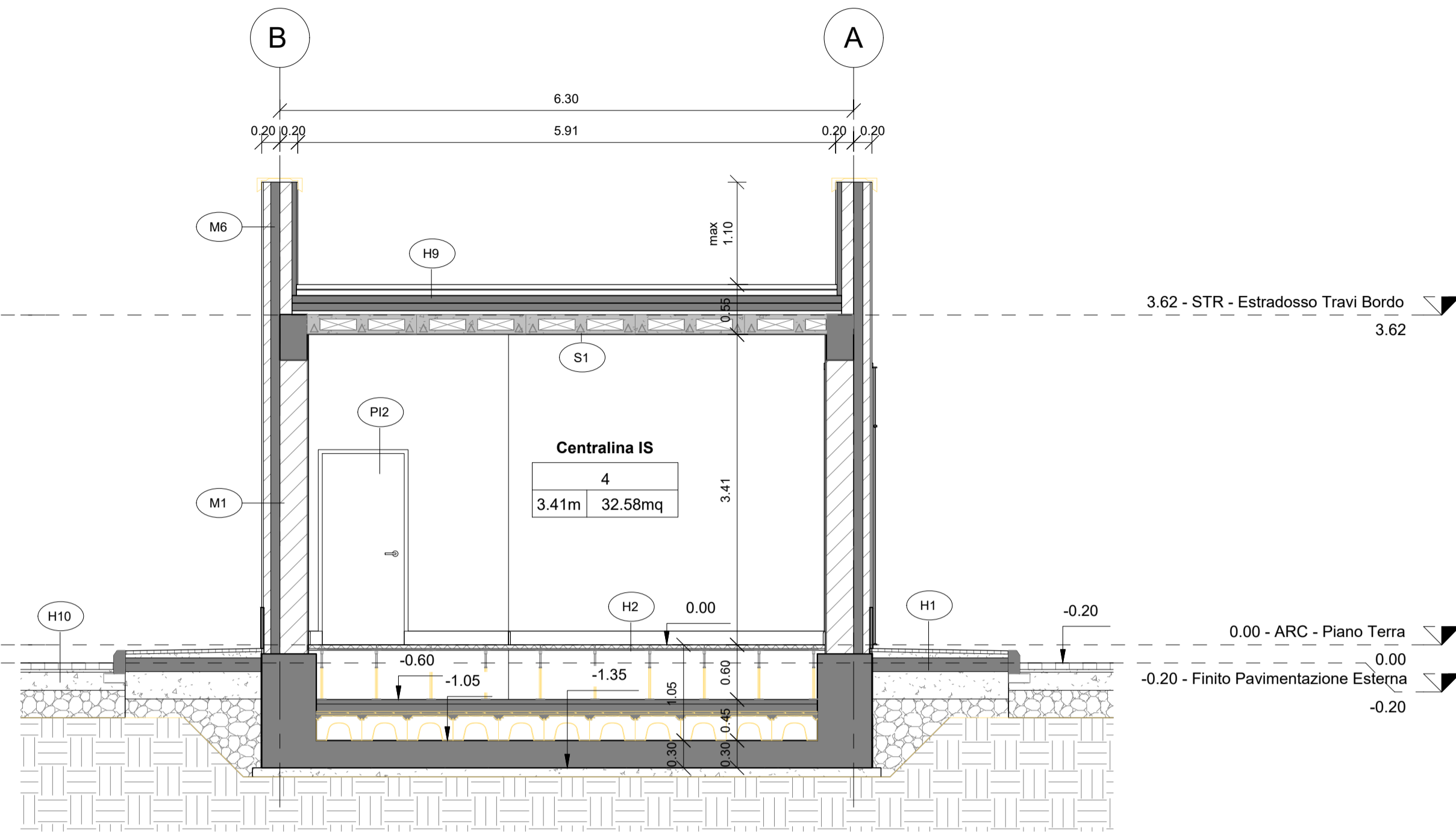


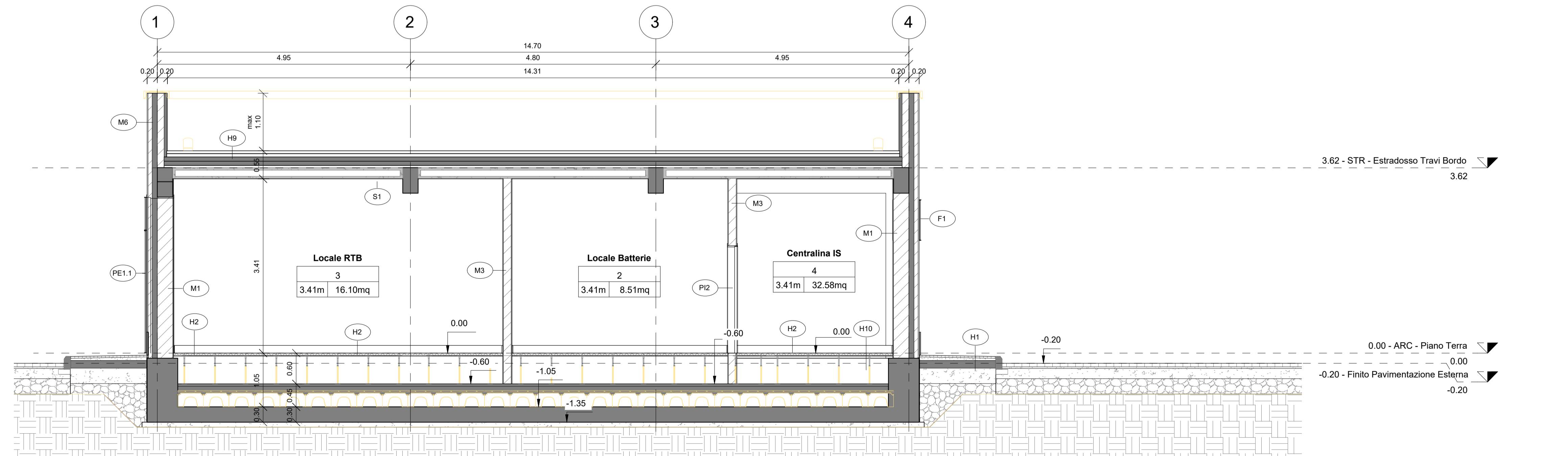
1 Sezione A - A
1 : 50



2 Sezione B - B
1 : 50



3 Sezione C - C
1 : 50



PAVIMENTAZIONI	
H1	Pavimentazione esterna realizzata con piastrelle in cemento pressato dim. 40x40 cm e strato di pendenza realizzato in malta cementizia su soletta armata in cls sp. 15 cm
H2	Pavimento piano terra costituito da pavimento sopraelevato con plenum 60 cm posto su soletta in c.a. sp. 5 cm, strato isolante in XPS ad alta densità (conduttività termica = 0,036 W/mK) sp. 8 cm e vespaio ariato realizzato con igloo sp. 27 cm e soletta in c.a. sp. 5 cm - spessore totale 155 cm
H9	Copertura piana, strato superiore di finitura in ghiaietto sp. 5cm, strato di guaina bituminosa posata a strati incrociati sp. 4mm, massetto pendenze 1%-2% in cls. sp. variabile, 2 fogli di polietilene sp.3 mm, 2 pannelli di polistirene sp.8cm, alluminio sp. 3mm, barriera al vapore sp. 4 mm, scolo in predalles 21cm, sp. tot. 88cm
H10	Pavimentazione esterna realizzata con masselli autobloccanti in cls colorato sp. 8 cm, strato di sabbia di allettamento sp. 3 cm diviso dallo strato di misto granulare sp. 20 cm con una membrana geotessile 300 gr/mq, strato drenante in ghiaia e sabbia di sp. 30 cm

MURATURE	
M1	Parete esterna a cappotto con blocchi in termolaterizio, pannello isolante in EPS sp. 10 cm (conduttività termica = 0,033 W/mK), tavelle in laterizio sp. 8 cm e intonaco esterno sp. 2 cm - spessore totale 51,5 cm
M2	Parete esterna su struttura con finiture esterne costituite da pannello isolante in EPS sp. 10 cm (conduttività termica = 0,033 W/mK), tavelle in laterizio sp. 8 cm e intonaco esterno sp. 2 cm - spessore totale 51,5 cm
M3	Tramezzo interno con forati sp. 15 cm e intonaco sp. 1,5 cm - spessore totale 18 cm
M6	Parapetto copertura realizzato con blocco di termo laterizio forato di sp. 8 cm, doppio pannello isolante di sp. 5 e 10 cm e intonaco sp. 1,5 e 2 cm

INFISSI - PORTE	
PE.1	Porta esterna a doppia anta simmetrica dim. 130x240+65 cm in alluminio a taglio termico, con cerniere antir intrusione, serratura di sicurezza con chiavi, maniglia in acciaio e maniglione antipanico lato interno, prevenernicata nel colore a scelta delle Ferrovie. Per descrizione soglia vedi V4. SOPRALUCE SUPERIORE VETRATO: dim. 130x65 cm in alluminio a taglio termico, prevenernicata nel colore a scelta delle Ferrovie con apertura a vasistas verso l'interno dotato di dispositivo ad azionamento manuale. Vetrata isolante termico-acustica di sicurezza, composta da: Vetro interno = 5 mm lastra lucida di mezzo cristallo; Intercapedine = 12 mm - Aria; Vetro esterno = 7 mm stratificato antifondamento con pvb interno sp. 0,38 mm. GRIGLIE DI AERAZIONE: griglie di dimensioni adeguate alle esigenze igienistiche, di superficie complessiva non inferiore a 0,25 m², completa di filtro antisettico nella parte interna; griglie inferiori posizionate a un'altezza minima di 30 cm rispetto al bordo inferiore della porta. INFERRIATA ESTERNA: apribile in corrispondenza delle ante e dotata di serratura di sicurezza, fissa davanti al sopralluce, classe di sicurezza anteffrazione RC 4 ai sensi delle norme UNI ENV 1627-1628-1629-1630, realizzata con fondini in acciaio zincato verniciato > 8 mm saldati al telaio perimetrale piatto, collegato alle pareti perimetrali in muratura.
PE.2	Porta esterna a doppia anta simmetrica dim. 200x240+65 cm in alluminio a taglio termico, con cerniere antir intrusione, serratura di sicurezza con chiavi, maniglia in acciaio e maniglione antipanico lato interno, prevenernicata nel colore a scelta delle Ferrovie. Per descrizione soglia vedi V4. SOPRALUCE SUPERIORE VETRATO: dim. 200x65 cm in alluminio a taglio termico, prevenernicata nel colore a scelta delle Ferrovie con apertura a vasistas verso l'interno dotato di dispositivo ad azionamento manuale. Vetrata isolante termico-acustica di sicurezza, composta da: Vetro interno = 5 mm lastra lucida di mezzo cristallo; Intercapedine = 12 mm - Aria; Vetro esterno = 7 mm stratificato antifondamento con pvb interno sp. 0,38 mm. GRIGLIE DI AERAZIONE: griglie di dimensioni adeguate alle esigenze igienistiche, di superficie complessiva non inferiore a 0,25 m², completa di filtro antisettico nella parte interna; griglie inferiori posizionate a un'altezza minima di 30 cm rispetto al bordo inferiore della porta. INFERRIATA ESTERNA: apribile in corrispondenza delle ante e dotata di serratura di sicurezza, fissa davanti al sopralluce, classe di sicurezza anteffrazione RC 4 ai sensi delle norme UNI ENV 1627-1628-1629-1630, realizzata con fondini in acciaio zincato verniciato > 8 mm saldati al telaio perimetrale piatto, collegato alle pareti perimetrali in muratura.
PI.2	Porta interna ad anta singola dim. 90x210 cm in profili estrusi in lega di alluminio, ante cieche in pannelli sandwich in lamiera e materiale coibente, completa di maniglia in acciaio, maniglione antipanico, serratura e chiavi, colore a scelta delle Ferrovie

INFISSI - FINESTRE	
F1	Finestra in alluminio a taglio termico, dim. 110x80 cm, prevenernicata apribile a vasistas verso l'interno, dotata di dispositivo ad azionamento manuale. Per descrizione avanzata vedi V4. STRATIGRAFIA SPECCHIATURE VETRATE: Vetro interno = 5 mm lastra lucida di mezzo cristallo; Intercapedine = 12 mm - Aria; Vetro esterno = 7 mm stratificato antifondamento con pvb interno sp. 0,38 mm, Ug = 1,5 W/m²K g = 50%. INFERRIATA ESTERNA: classe di sicurezza anteffrazione RC 4 ai sensi delle norme UNI ENV 1627-1628-1629-1630, realizzata con fondini in acciaio zincato verniciato > 8 mm saldati al telaio perimetrale piatto, collegato alle pareti perimetrali in muratura.

FINITURA PARETI	
V1	Intonaco civile liscio per interni sp. 1,5 cm premiscelato tinteggiato con idropittura lavabile, colore RAL 9010
V3	Intonaco civile per esterni sp. 2 cm premiscelato tinteggiato con idropittura a base di resina silossanica tipo Sikken, colore RAL 1014 per fronte edificio
V4	Soglie, davanzali e zoccolo in lastre di pietra locale sp. 3 cm
V5	Pluviale in lamiera d'acciaio zincata - per dimensioni e caratteristiche di dettaglio si rimanda agli elaborati di idraulica
V6	Carter a chiusura del parapetto in copertura

FINITURA SOFFITTI	
S1	Due mani di tinteggiatura con idropittura lavabile a scelta delle Ferrovie previa stuccatura dei giunti

COMMITTENTE:

RFI
RETE FERROVIARIA ITALIANA
GRUPPO FERROVIE DELLO STATO ITALIANE

PROGETTAZIONE:

ITALFERR
GRUPPO FERROVIE DELLO STATO ITALIANE

CUP J81H0200000001

U.O. PROGETTAZIONE INTEGRATA NORD

PROGETTO DEFINITIVO

COMPLETAMENTO RADDOPPIO LINEA PARMA - LA SPEZIA (PONTREMOLESE)

TRATTA PARMA - VICOFERTILE

FA01 - FABBRICATO STAZ. PARMA- TIP.F (pk.0+000,00)

Sezioni

SCALA: 1:50

Rev.	Descrizione	Redatto	Data	Verificato	Data	Approvato	Data	Autorizzato	Data
A	Emissione esecutiva	M. Ceccarelli	Feb-22	M. Salsolini	Feb-22	G. Fadda	Feb-22	A. Perego	Feb-22

IP000D26WBFA0110001A.DWG n. Elab.: