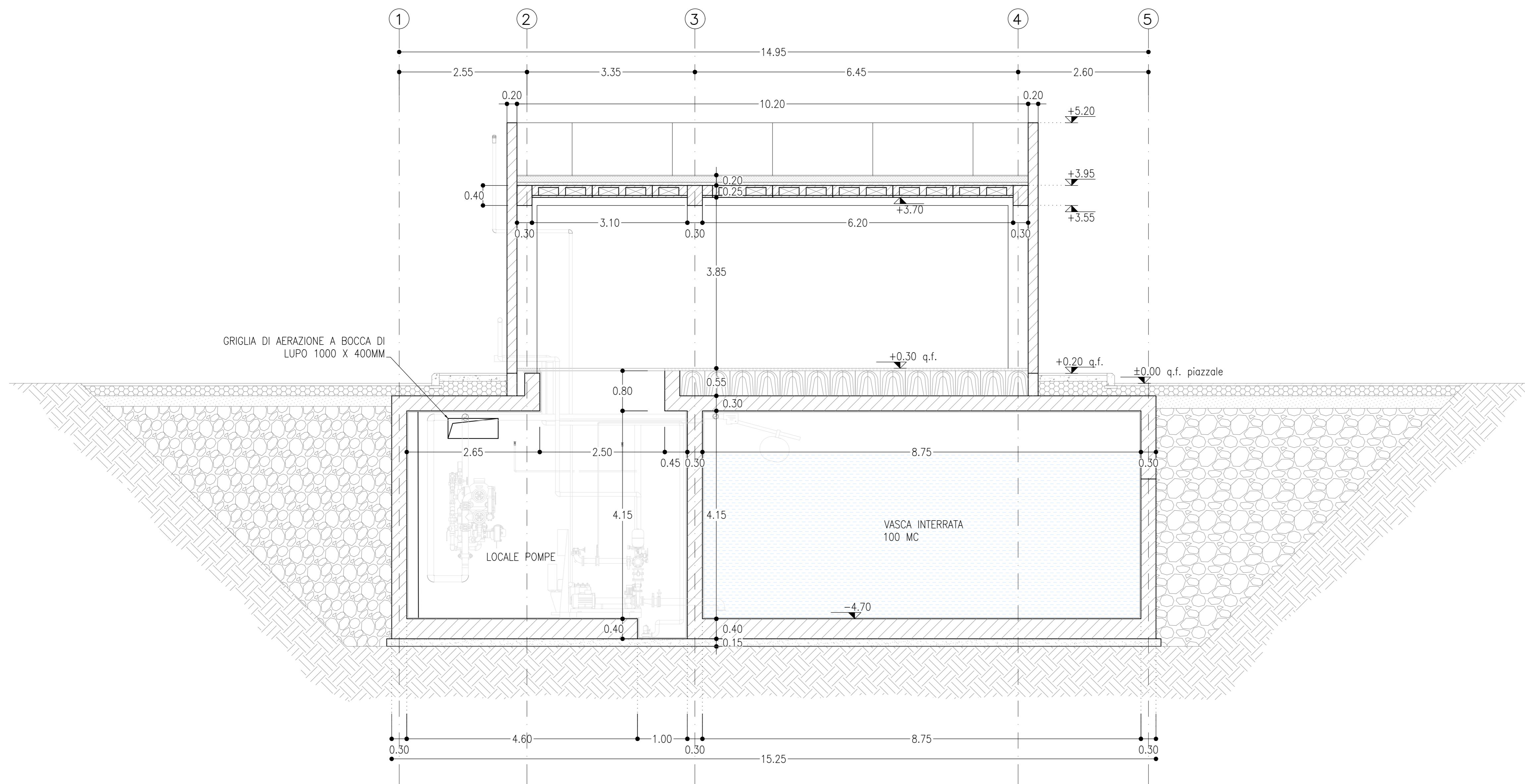
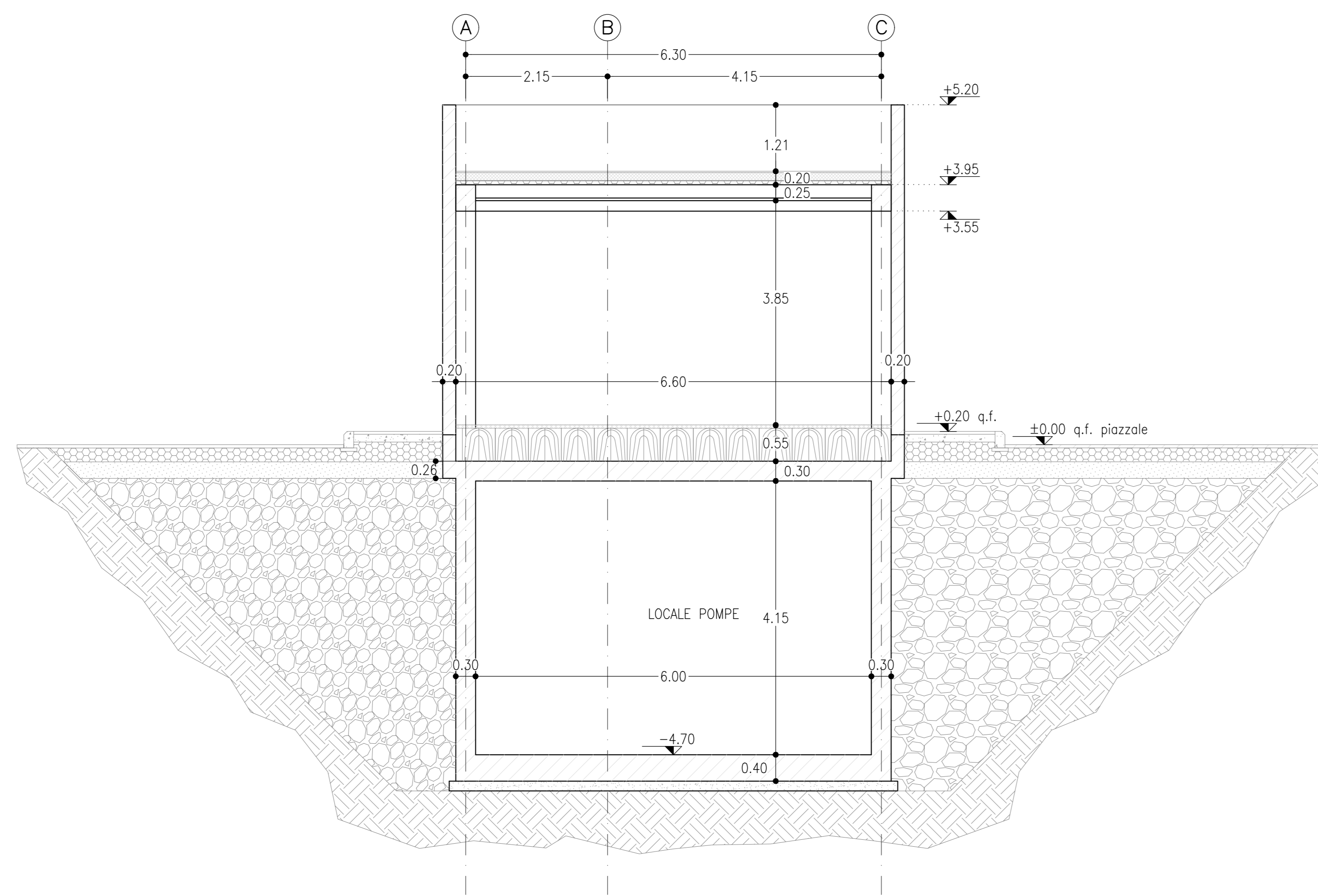


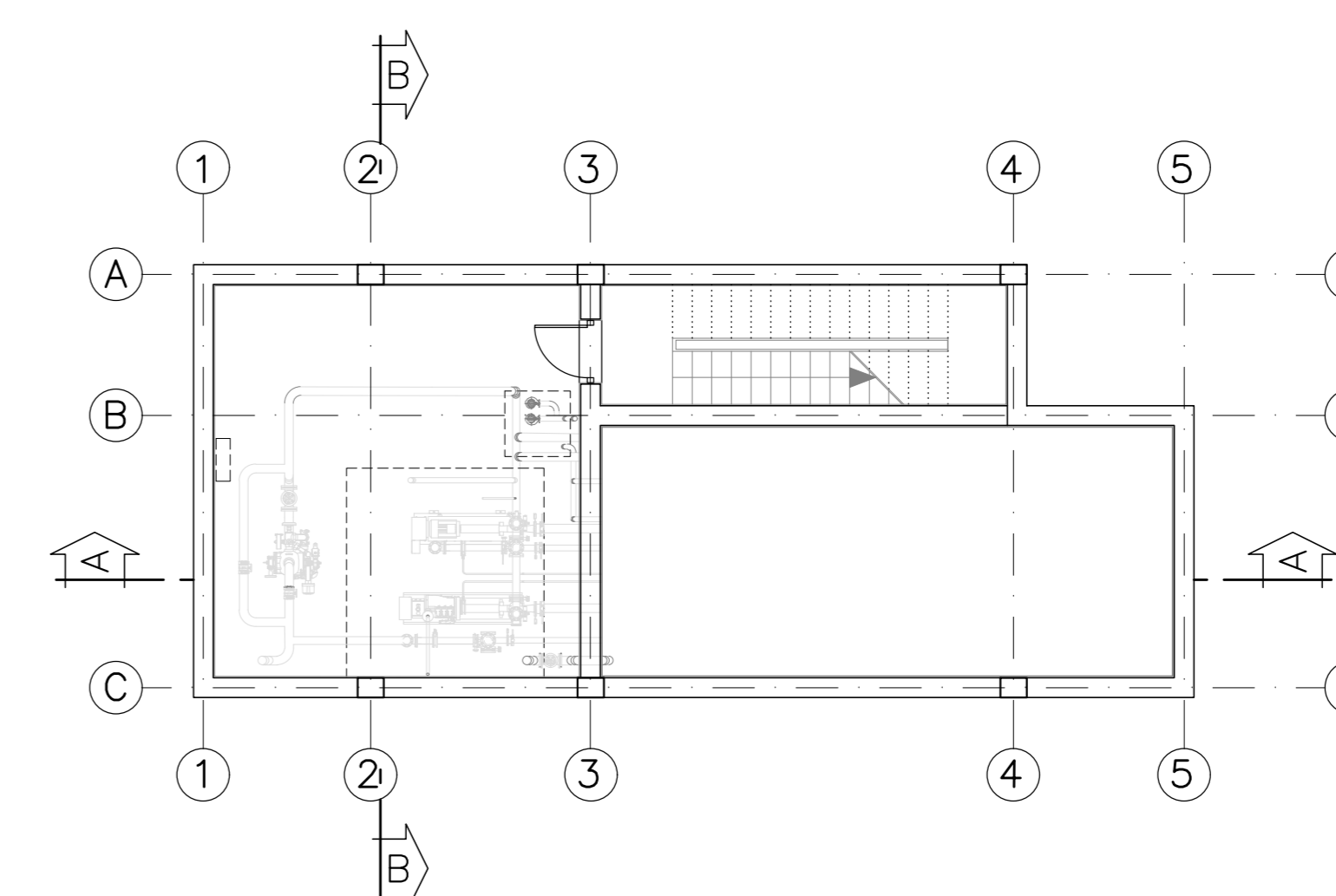
SEZIONE A-A
SCALA 1:50



SEZIONE B-B
SCALA 1:50



KEY PLAN
SCALA 1:100



LEGENDA MATERIALI FINITURE	
ABACO INTERVENTI	ABACO INFISSI
<p>mq SUPERFICIE</p> <p>h - ALTEZZA NETTA AMBIENTE H - FINITURA PAVIMENTO V - FINITURA PARETI S - FINITURA SOFFITTO</p>	<p>B H T</p> <p>B - LARGHEZZA INFISSO H - ALTEZZA INFISSO T - TIPO INFISSO</p>
CHIUSURE ORIZZONTALI	INFISSI
H1	P1
H2	P1.1
H3	P2
H3.1	P3
H4	P4
H5	P5
H6	F1
	GR
M1	V1
M2	V2
M3	V2.1
M4	V2.2
	V3
S1	V4
S2.1	

NOTA:
TUTTI TRAMEZZI SONO INTONACATI CON INTERPOSIZIONE DI RETE IN FIBRA DI VETRO

NOTA:
PER GLI ARREDI, LE STRUTTURE, LE TECNOLOGIE E L'IMPIANTISTICA SI RIMANDA AGLI ELABORATI SPECIFICI.

COMMITTENTE: **RFI** RETE FERROVIARIA ITALIANA GRUPPO FERROVIE DELLO STATO ITALIANO

PROGETTAZIONE: **ITALFERR**

CUP J81H0200000001

U.O. PROGETTAZIONE INTEGRATA NORD

PROGETTO DEFINITIVO

COMPLETAMENTO RADDOPPIO LINEA PARMA - LA SPEZIA (PONTREMOLESE)

TRATTA PARMA - VICOFERTILE

FA05C - VASCA ANTINCENDIO - TIP.C (pk. 3+760,00)

SEZIONI

SCALA: 1:50

Rev.	Descrizione	Redatto	Data	Verificato	Data	Approvato	Data	Autorizzato Data
A	Emissione esecutiva	M. Cecchi	Feb-22	M. Cecchi	Feb-22	M. Cecchi	Feb-22	Feb-22

IP000028WBFA0530001A.DWG n. Etab.: 1