

CRITERI AMBIENTALI MINIMI ai sensi del DM.11 gennaio 2017

Norma SPECIFICHE TECNICHE PER GRUPPI DI EDIFICI

2.2.3 Riduzione del consumo di suolo e mantenimento della permeabilità dei suoli

Prevedere: Superficie territoriale permeabile > 60% della superficie di progetto; Superficie a verde almeno del 40% della superficie di progetto non edificata e il 30% della superficie totale del lotto; Nelle aree a verde pubblico garantire una copertura arborea di almeno il 40% e arbustiva di almeno il 20% con specie autoctone; Impiegare materiali drenanti per le superfici urbanizzate pedonali e ciclabili;....

Stazione di Vicofertile	Richiesta CAM	Requisito minimo	Verifica Attuazione
sup.Tot lotto	mq	3913,37	3.913,37
sup.lotto edificata (Impermeabile)	mq	328,19	328,19
sup.lotto non edificata	mq	2125,31	2125,31
Superficie Permeabile-sup.Tot lotto	60%	1275,19	1986,12 ✓
Superficie Verde-sup.lotto non edificata	40%	850,12	877,59 ✓
Copertura Arborea - sup. Verde*	40%	340,05	1514,87 ✓
Copertura Arbustiva- sup. verde*	20%	170,02	175,00 ✓

2.2.8 Infrastrutturazione primaria

2.2.8.1 Viabilità

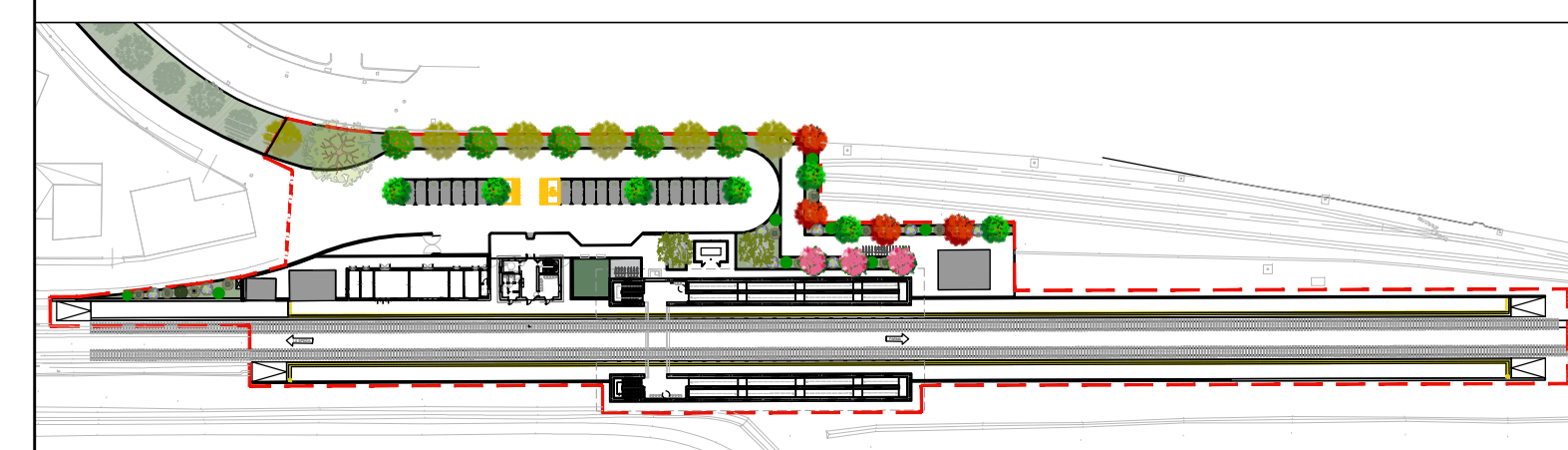
... prevedere pavimentazioni di tipo «freddo».

Le zone destinate a parcheggio devono essere ombreggiate attenendosi alle seguenti prescrizioni:

- almeno il 10% dell'area lorda del parcheggio sia costituita da copertura verde con alberatura idonea per tale tipo di aree;
- il perimetro dell'area sia delimitato da una cintura di verde di altezza non inferiore a 1 metro e di opacità superiore al 75%;
- devono essere presenti spazi per moto, ciclomotori e rastrelliere per biciclette....

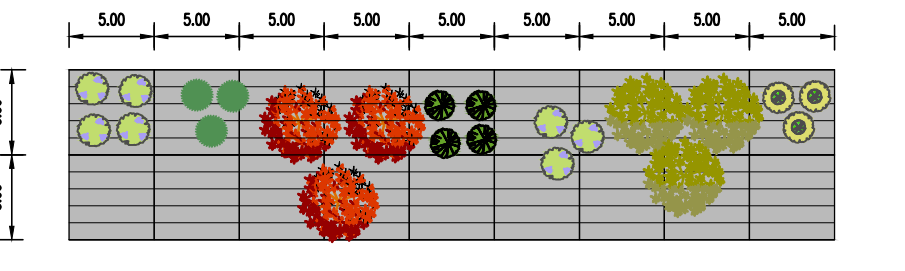
sup.parcheggio	mq	408,57	408,57
almeno 10% area lorda parcheggio coperta a verde con alberi	10%	40,55	716,20 ✓
il perimetro cintura a verde >1m opacità 75%		perimetro - filari di arbusti	perimetro - filari di arbusti ✓

* calcolo della superficie della chioma della specie scelta
esempio ulivo con chioma di d=5m avrà un'area di 19,635 mq
Copertura Arborea= mq chioma albero x n. alberi previsti da progetto



Legenda delle sistemazioni a verde

FASCE O MACCHIE ARBOREO-ARBUSTIVE A STRUTTURA COMPLESSA			
ARBOREE	NOME LATINO	NOME VULGARE	SESTO
	Corylus colurna	Nocciolo	5x5
	Fraxinus ornus	Orniello	5x5
	Prunus cerasifera "pissardi"	Pissardi	5x5
	Acer campestre	Acer campestre	5x5
	Cercis siliquastrum	Albero di Giuda	5x5
	Fraxinus excelsior	Frassino maggiore	5x5
	Ginkgo Biloba	Ginkgo	5x5
ARBUSTIVE	NOME LATINO	NOME VULGARE	SESTO
	Nerium oleander	Oleandro	1x1
	Lavandula angustifolia	Lavanda	1x1
	Salvia rosmarinus	Rosmarino	1x1
	Arbutus unedo	Corbezzolo	1x1



Formatura e steso di terreno vegetale privo di radici, erbe infestanti, ciottoli etc con impiego di mezzo meccanico.
Realizzazione di tappeti erbosi in aree destinate alla messa a dimora di specie arboree o arbustive o tappetoni eventualmente previsti in progetto, su di una superficie piana o inclinata mediante la tecnica dell'arosemina potenziata con collanti e ammendanti consistente nell'ospersione di una miscela formata da acqua, miscuglio di semmenti di specie erbacee selezionate e idonee al sito (40 g/mq), concime organico, collanti e sostanze miglioratrici del terreno. Sono compresi il trattamento preliminare del terreno, sui tagli e l'innaffiatura per ogni stagione vegetativa.

NOTE:
PER I DIMENSIONAMENTI E LE GEOMETRIE STRUTTURALI, LE DOTAZIONI IMPIANTISTICHE E TECNOLOGICHE, L'IDRAULICA DI SMALTIMENTO E LE FORMOMETRIE, SI VEDANO GLI ELABORATI SPECIFICI.

COMMITTENTE: **RFI INFRASTRUTTURAZIONE FERROVIARIA ITALIANA GRUPPO FERROVIE DELLO STATO ITALIANE**

PROGETTAZIONE: **ITALFERR GRUPPO FERROVIE DELLO STATO ITALIANE**

CUP J81H0200000001

S.O. ARCHITETTURA STAZIONI E TERRITORIO
PROGETTO DEFINITIVO
COMPLETAMENTO RADDOPPIO LINEA PARMA - LA SPEZIA (PONTREMOLESE)
TRATTA PARMA - VICOFERTILE
 STAZIONE DI VICOFERTILE

Planimetria generale con sistemazioni esterne
 SCALA: **1:200**

COMMESSA	LOTTO	FASE	ENTE	TIPO DOC.	OPERA/DISCIPLINA	PROGR.	REV.
IP000	00	D	44	P8	FV0100	003	A

Rev.	Descrizione	Redatto	Data	Verificato	Data	Approvato	Data	Autorizzato Data
A	Emissione definitiva	C. Marchetti	Febbraio 2022	A. ...	Febbraio 2022	...	Febbraio 2022	R. Marini - Esperto 2022