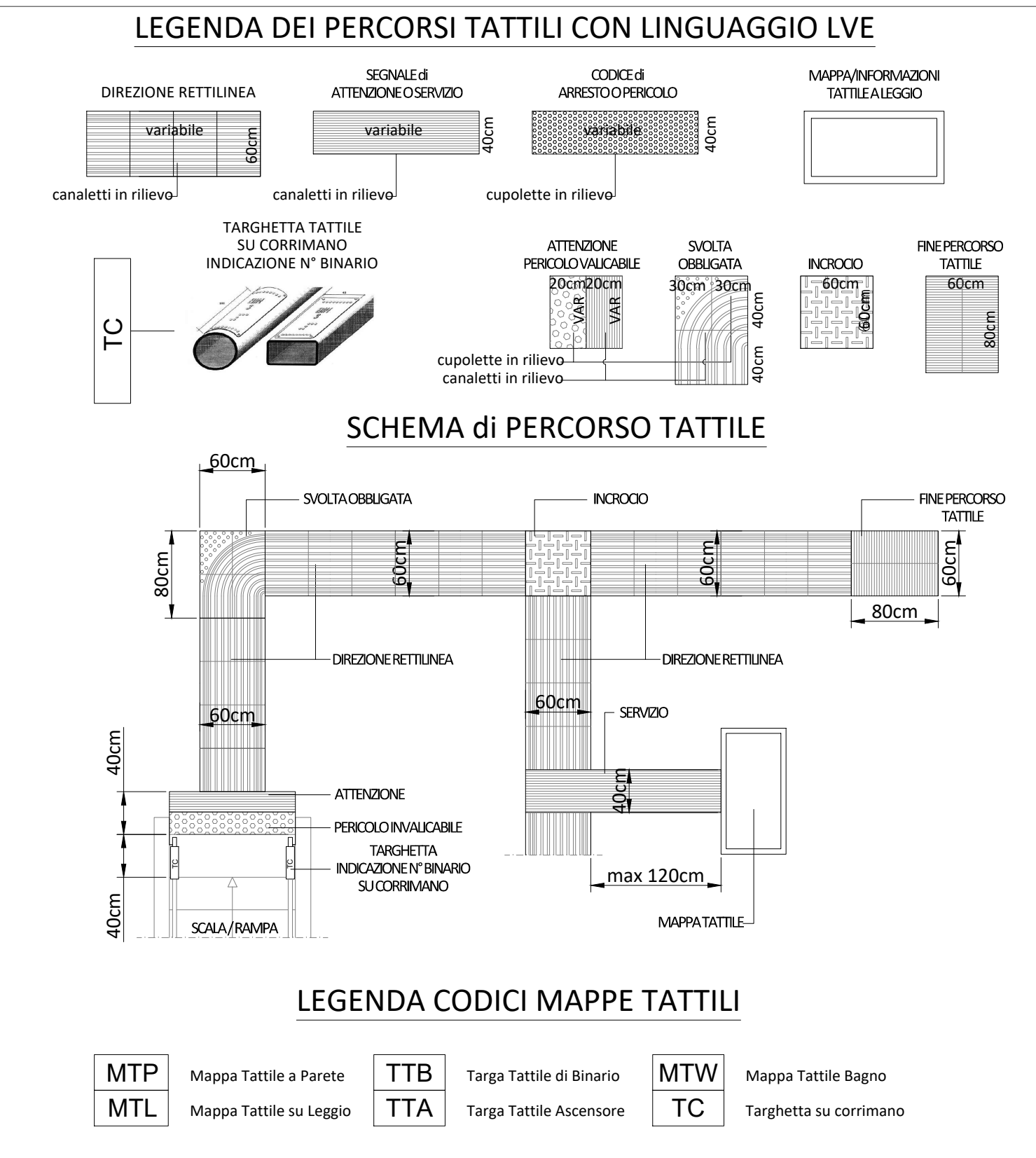


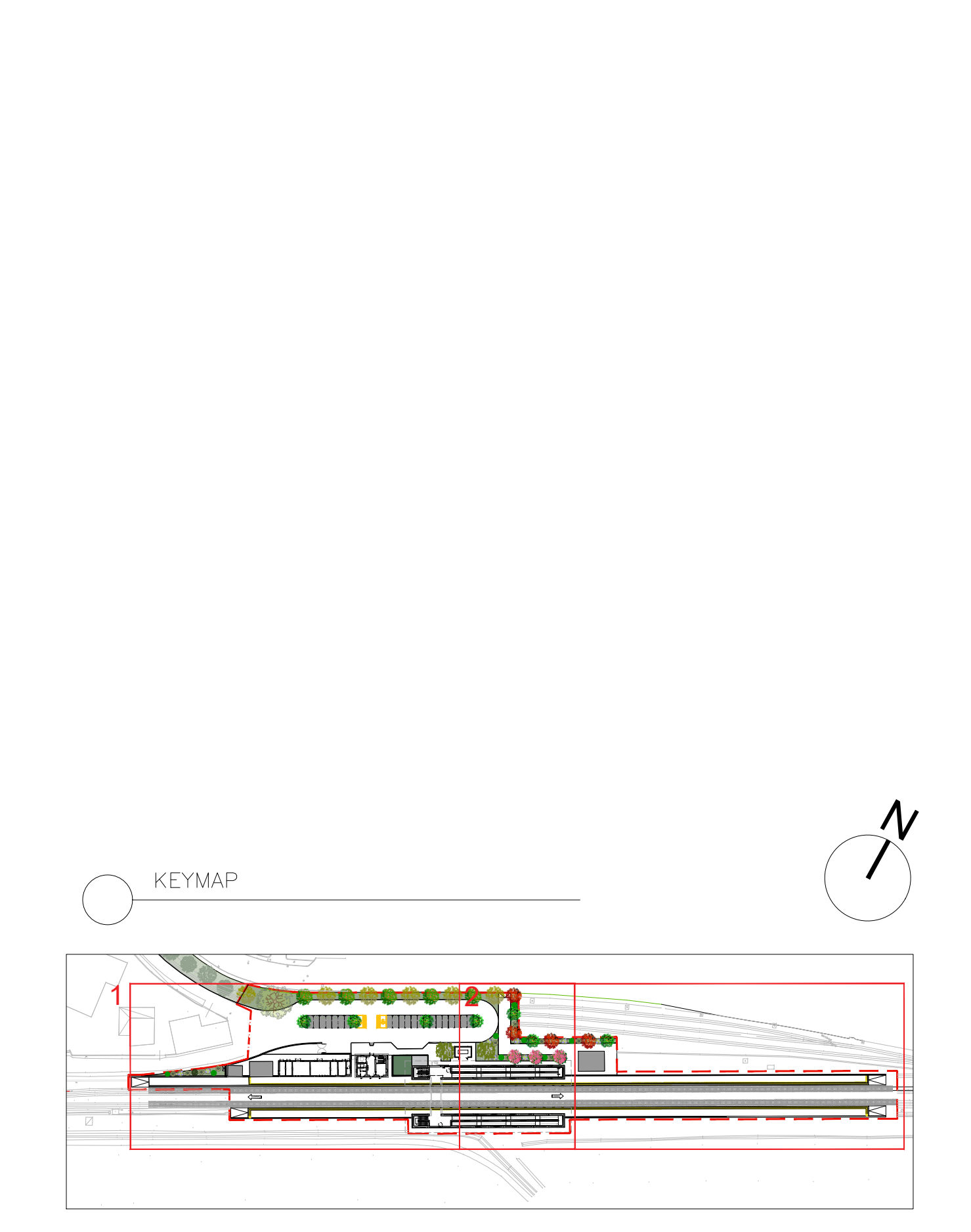
PIANTA QUOTA BANCHINA scala 1:200

TABELLA FINITURE - MURATURE - SERRAMENTI	
N	TIPOLOGIA FINITURA
1	2
FINITURE PAVIMENTI	
B1	Pavimentazione in piastrelle di gres porcellanato non smaltato e non assorbente, coeff. attrito dinamico > 0,4 dimensioni 60x60x2 cm, posata con specifico collante su massetto in conglomerato di calcestruzzo armato su riempimento in materiale di riutilizzo
B1.1	Fascia gialla di sicurezza in lastre di cemento, posate su letto di malta, dim. 30x45x3,3 cm.
B2	Pavimentazione in pietra ricostituita formata 100x50 cm abilitata su sottopav. 50 mm. Lavorazione delle superfici con bocciarda. Coeff. attrito dinamico > 0,4
B3	Rampa di raccolta alla banchina in battuto di da taglio sp. 50 mm
B4	Pavimentazione in gres porcellanato posata con specifico collante, dimensioni variabili, idonee per la formazione di percorsi laterali per disabili, sistema LVE (Edge View Evolution), composto da TAG (Tactile Trough Identifier) da collocare sotto la pavimentazione ogni 60cm
B5	Pavimentazione in piastrelle di gres porcellanato di prima scelta non smaltato e non assorbente, posata con specifico collante, coeff. attrito dinamico > 0,4 dim. 30x45x3,3 cm
B6	Pavimentazione in piastrelle di gres porcellanato di prima scelta non smaltato e non assorbente, posata con specifico collante, coeff. attrito dinamico > 0,4 dim. 60x60x2 cm, posata su massetto sp. 5 cm, e isolato realizzato con vespaio armato con casseri a perdere tipo "spiro" (PVC) e soletta armata con rete elettrosalata (sp. 5cm), guaina di impermeabilizzazione.
B7	Chiusino zincato a riempimento porta pavimentazione per copertura pozzei cm 40x40x1,8 (+/- 5%)
B7.2	cm 60x60x1,8 (+/- 5%)
B7.3	cm 70x70x1,8 (+/- 5%)
B8	Pavimentazione in piastrelle di gres porcellanato di prima scelta non smaltato e non assorbente, coeff. attrito dinamico > 0,4 dimensioni 60x60x2 cm, posata con specifico collante su massetto cm 5
B9	Pavimentazione in piastrelle di gres porcellanato di prima scelta non smaltato e non assorbente, coeff. attrito dinamico > 0,4 dimensioni 60x60x2 cm, posata con specifico collante su struttura sottostante.
FINITURE COPERTURE	
D1	Rivestimento esterno realizzato in pannelli sandwich coibentati autoprotetti con lamiera grecata in alluminio preverniciato e lamiera microneata in acciaio zincato preverniciato.
FINITURA SOFFITTI	
S1	Controsoffitto metallico a pannelli, di dimensioni 600x600 mm su struttura secondaria e pendio in acciaio zincato con guide ad L 27x70 mm e profili a C 50x7 mm ad interasse non superiore a 500 mm, con materasso in lana di vetro dello spessore di 25 mm.
S2	Rivestimento composto da pannelli in rete strata in alum. preverniciato su sottostuttura in acciaio
S3	Controsoffitto in doppia lastra di cartongesso ad elevata prestazione igrometrica (sp. 12,5mm x2) ancorata a sottostuttura in lamiera metallica zincata delle dimensioni idonee a seconda dell'altezza dei locali.
S4	Risatura di soffiti interni per ancorazione di successiva applicazione di intreggiatura lavabile data a pannello a nullo in tre mani.
PARETI	
M1	Parete in cartongesso in doppia lastra di cartongesso ad elevata prestazione igrometrica (sp. 12,5 mm x 2) su sottostuttura metallica, spessore 10 cm.
OPERE METALLICHE	
C1	Corrimano doppio compresi i supporti, Ø40 mm sp. 2mm, in acciaio inox.
C2	Parapetto metallico in acciaio inox spazzolato a grana setole di altezza 1,10 mt, costituito da montanti quadrati 50x50 mm, struttura di supporto, supporti, corrimano tubolare del diametro 40 mm e di spessore 2 mm, pannello in lamiera microforata per parapetti. La struttura deve resistere ad una spinta orizzontale >= 3 kNm.
C3	Cartel metallico in alluminio preverniciato.
C4	Lamiera in acciaio inox per scossaline, gronda e cartel di bordo, spessore, Ø 10 mm verticale.
C5	Dispendente Ø 100 mm in lamiera di acciaio inox con parapiglia.
C6	Sistema anticaduta conforme alla norma EN195-2012. Linea vita, completata di punti di ancoraggio singoli.
C7	Zoccolino con cartel di acciaio inox h=16 cm, sp. 3 mm verniciato.
C8	Recinzione in acciaio zincato preverniciato ad elementi modulari, con pannelli in lamiera microforata su muretto in cl. h. 230 cm.
C9	Cancello scorrevole in acciaio (S235 JR) zincato e verniciato realizzato con profili scassati e pannelli in lamiera microforata. Dispositivo per l'apertura e chiusura, serratura di sicurezza e caratteristiche antir intrusione classe 2.
C10	Cancello ad ante esterno composto da una struttura in acciaio zincata e verniciata e pannelli in lamiera microforata. Dispositivo per l'apertura e chiusura, serratura di sicurezza e caratteristiche antir intrusione classe 2.
C11	Sottostuttura e carteggiatura manuale per la rimozione di ossidi incoerenti e materiali polverulenti, successivo pitture antifuggo per esterno su opere metalliche ad uno strato con fondo aggrappante. Infine, pitture di finitura per esterno su opere metalliche con due mani di smalto colorato a tinte scure.
C12	Cartel realizzato con pannelli in materiale composito, costituito da due lamine in lega di alluminio ed uno strato interno in polidene, sp. mm, con fessaggio a scomparsa a sciofolata.
GIUNTI	
G1	Giunto impermeabilizzante copertura pensina
G2	Coprigiunto di dilatazione impermeabile per giunti fino a 50 mm in alluminio con guarnizione in neoprene e profilo di protezione inox a pavimento posato ancorato alla soletta sotto-pavimento.
G3	Giunzione per pareti e soffitti con profilo portante in alluminio da faccia a vista, guarnizione in neoprene collare elastico
RIVESTIMENTI E FINITURA PARETI	
V1	Ripristino delle facciate esterne del fabbricato tramite rivestimento con pittura legamento scada a base di silice di calcio e di leganti organici, con effetto ruvidato per permettere mediante applicazione a pennello di due mani di fondo e successive mani di velatura a fessaggio in spugna o a pennello, previa preparazione del sottofondo con: Rasatura di vecchie intingolate e calce, a tempera o lavabile da parete e soffi; Spiccoatura e scrostamento di intonaco a vocci di muro, di spessore fino a 2 cm, composto l'opera di esecuzione anche a piccole zone e spazzatura delle superfici; Compenso (da spazzatura degli intonaci) per l'assorbimento e salvaguardia degli elementi architettonici presenti; Rasatura di superfici da intonacare, per conguaglio di irregolarità, mediante ritocco con malta bastarda; Rete portainfonco; Intonaco per esterni con malta con calce sista e pozzolana composta da 1,5 q di calce idrata per 1 mc di pozzolana.
V2	Risatura di superfici interne per preparazione di successiva applicazione di intreggiatura lavabile data a pannello a nullo in tre mani.
V3	Verniciatura e smalto su fondo intonacato
V4	Rivestimento in lastre di porcellana lamina 100x300 cm sp. 3 mm su struttura per cm. h. di 2,10 m
V5	Pannello rimovibile in cartongesso su sottostuttura metallica rivestito in gres porcellanato
V6	Facciate ventilate realizzate con pannelli in materiale composito, costituito da due lamine in lega di alluminio ed uno strato interno in polidene, spessore mm. 4 e peso specifico 3,5 kg/mq. Fessaggio su struttura in acciaio costituita da profili in alluminio estruso, cavallotti per il sostegno dei pannelli e viti. Compenso la struttura in alluminio e colorazione standard in tinta unita. Sp. tot. 15cm
V7.1	Sottostuttura sp. tot. 5cm
V8	Ripristino e Trattamento pietra di facciata
INFISSI	
P1	Porta interna ad un battente, dim 80x220 cm con predisposizione per griglia di aereazione
P2	Porta interna scorrevole - dim 80x220cm con predisposizione per griglia di aereazione
P3	Porta interna ad un battente con maniglia tipo a leva nella parte esterna e con mangione antipano nella parte interna - dim 80x220cm con predisposizione per griglia di aereazione
P4	Porta interna ad un battente dim 90x220cm
P5	Portafinestra 140x200 cm a due ante a battente (80+60 cm) in alluminio a taglio termico, dim. 300x150 cm, preverniciato, ante con spicoatura vetrata.
STRATEGIA SPECIFICAZIONE VETRATE:	
V1	Vetro interno = 5 mm lastra lucida di mezzo cristallo; Interquadro = 12 mm - A+B; Vetro esterno = 7 mm stratificato antiriflesso con pvb interno sp. 0,38 mm, Ug = 1,5 W/m²K, g = 50%, RAL=
F1	Caratteristiche tecniche, struttura di sicurezza a chiave, chiuditura a mangione antipano. Le maniglie e la carnerie sono in alluminio in tinta con le porte.
F2	Serramenti prefabbricati in alluminio, potere fonoisolante (Rw) >= 35dB A >= 40dB, trasmittanza termica complessiva della chiusura trasparente e dell'infisso (Uw) >= 1,5 W/m²K, serramento a battente o vasistas.
F3	Finestre e portafinestre di legno laminato di rovere, potere fonoisolante (Rw) >= 40dB, trasmittanza termica complessiva della copertura trasparente e dell'infisso (Uw) >= 0,90 W/m²K, apertura a battente o vasistas.
OPERE METALLICHE	
PE1	Puniana in legno di rovere.
SANTARI E ARREDO BAGNO	
T1	Lavabo in vetrochina di colore bianco dalle dimensioni di circa cm. 70 x 55. Con colonna e miscelatore monocomando cromato per lavabo con scarico automatico.
T2	Vaso igienico con scarico a pavimento a allone incorporata in vetrochina, di colore bianco. Con scarico a pavimento a allone incorporato e cassetta e copriaccia
T3	Specchio spessore 4 mm
T4	Distributore sapone in schiuma del tipo automatico fissato a parete
T5	Porta rotolo carta igienica fissato a parete
ARREDI URBANI	
A1	Finitura e posa in opera di Panchina completa di fianchi in lamiera d'acciaio e sei sedole.
A2	Panca lineare in conglomerato cementizio con superficie liscia e lucida sulla parte della seduta.
A3	Cavalino portafiori tornio in lamiera scada, supporto su palo. Dimensioni: Ø 300mm, altezza 450 mm.
A4	Portabicicletta in acciaio zincato 4 posti, lunghezza 1.500 mm, larghezza 450 mm, altezza 290 mm.
A5	Sedole per biciclette in calcestruzzo vibrato
BARRIERE E CORDOLI	
L1	Elementi prefabbricati in calcestruzzo vibrato armato con rete elettrosalata di Tipo 2
SOGLIE	
Z1	Soglia in pietra locale
SISTEMAZIONI ESTERNE	
Bt.1	Pavimentazione drenante in masselli autobloccanti di cls
L.1	Cordolo marciapiede in pietra (cm 10x25) e (cm 20x25)
SISTEMAZIONI A VERDE	
E1	Fornitura e posa di terreno vegetale privo di radici, erbe infestanti, coltoli etc con impiego di mezzo meccanico.
E2	Realizzazione di tappeti erbosi in aree destinate alla messa a dimora di specie arboree o arbustive e tappeti eventualmente previsti in progetto, su di una superficie piana o inclinata mediante la tecnica dell'ovrina colonizzata con colture e armerie contenute nell'esperienza di una miscela formata da acqua, miscuglio di semi di specie erbacee selettive e seme di lino (0,2 g/mq), concime organico, collante e sostanza miglioratrici del terreno. Sono compresi il trattamento preventivo del terreno, sei tagli e l'irrigazione per ogni stagione vegetativa.

NOTE:
 • Tutti i cicli di verniciatura verranno effettuati secondo circolare PS 44/v. Su tutte le strutture a vista verrà effettuato un ciclo di verniciatura.
 • Tutti i mancorrenti delle scale e rampe interne saranno dotati di mancorrenti tattili per disabili visivi.
 • In tutte le pavimentazioni vanno previsti i giunti di transizione.
 • Tutti i pozzi sono coperti con griglia porta-pavimentazione.
 • La scelta dei RAL verrà fatta dall'appaltatore in accordo con la DL nelle fasi di progettazione future.



NOTE:
 PER I DIMENSIONAMENTI E LE GEOMETRIE STRUTTURALI, LE DOTAZIONI IMPIANTISTICHE E TECNOLOGICHE, LIDRAULICA DI SMALTIMENTO E LE FORMOMETRIE, SI VEDANO GLI ELABORATI SPECIFICI.



NOTE:
 PER I DIMENSIONAMENTI E LE GEOMETRIE STRUTTURALI, LE DOTAZIONI IMPIANTISTICHE E TECNOLOGICHE, LIDRAULICA DI SMALTIMENTO E LE FORMOMETRIE, SI VEDANO GLI ELABORATI SPECIFICI.

COMMITTENTE: **R.F.I. RETE FERROVIARIA ITALIANA GRUPPO FERROVIE DELLO STATO ITALIANO**

PROGETTAZIONE: **ITALFERR GRUPPO RENOVA DELLO STATO ITALIANO**

CUP J811020000001

S.O. ARCHITETTURA STAZIONI E TERRITORIO

PROGETTO DEFINITIVO

COMPLETAMENTO RADDOPPIO LINEA PARMA - LA SPEZIA (PONTREMOLESE)

TRATTA PARMA - VICOFERTILE

STAZIONE DI VICOFERTILE

PIANTE QUOTA BANCHINA CON PERCORSI DI ORIENTAMENTO PER DISABILI VISIVI

SCALA: 1:200

Rev.	Descrizione	Redatto	Data	Verificato	Data	Approvato	Data	Autorizzato Data
A	Emissione definitiva	C. Mucchetti	Febbraio 2022	A. Pini	Febbraio 2022	C. Fabbro	Febbraio 2022	8 Marzo 2022
B	Approvazione definitiva

File: IP0000D44P9FV010001B.dwg