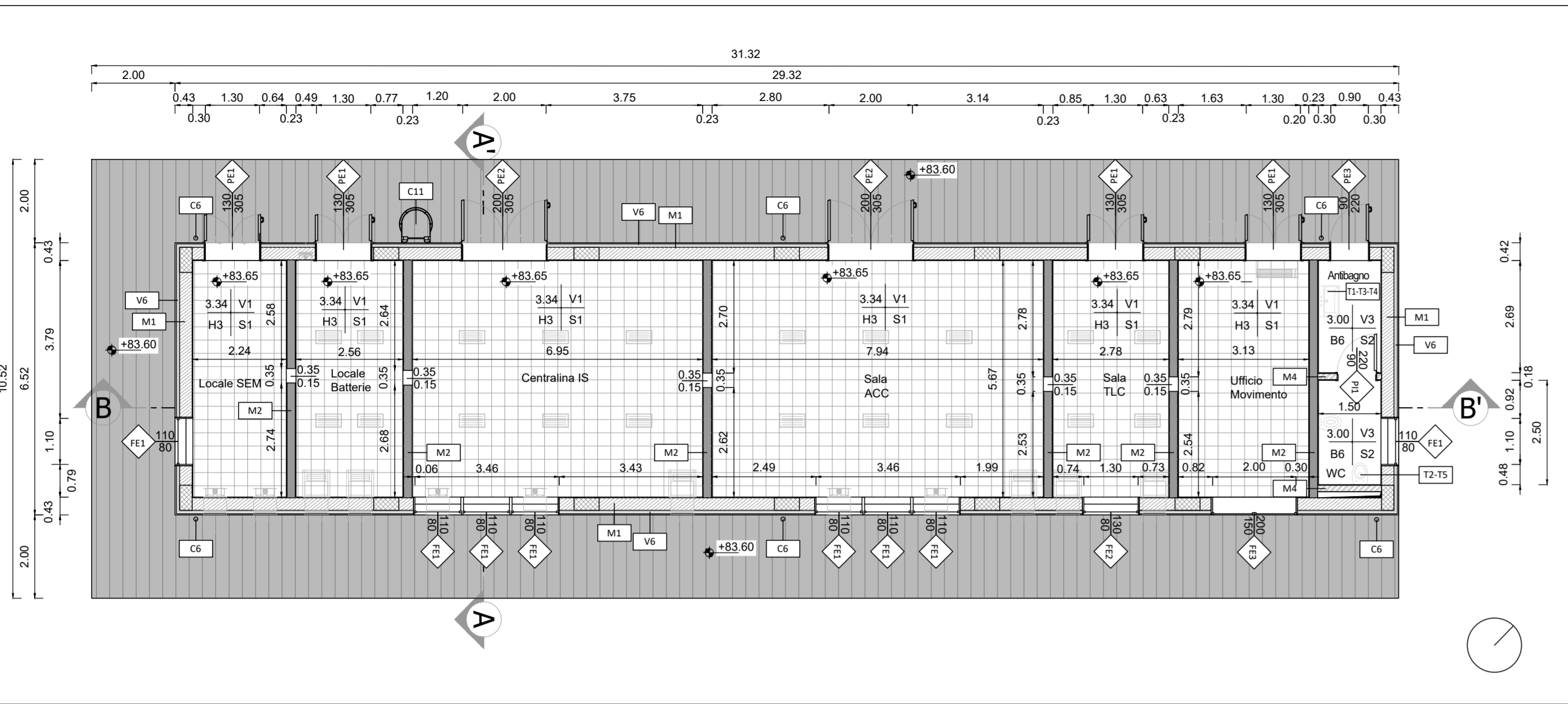


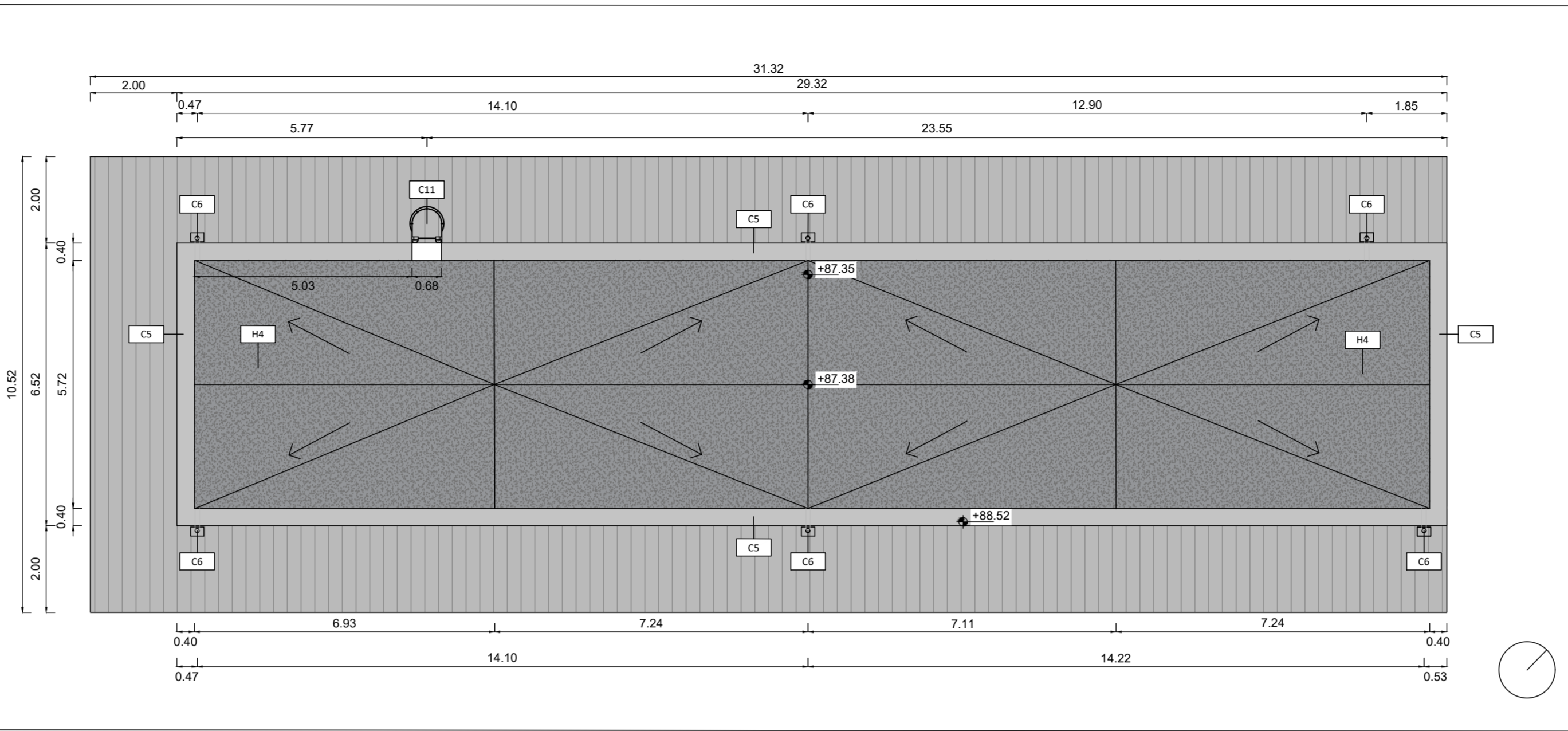
PIANTA PIANO TERRA

scala 1:100



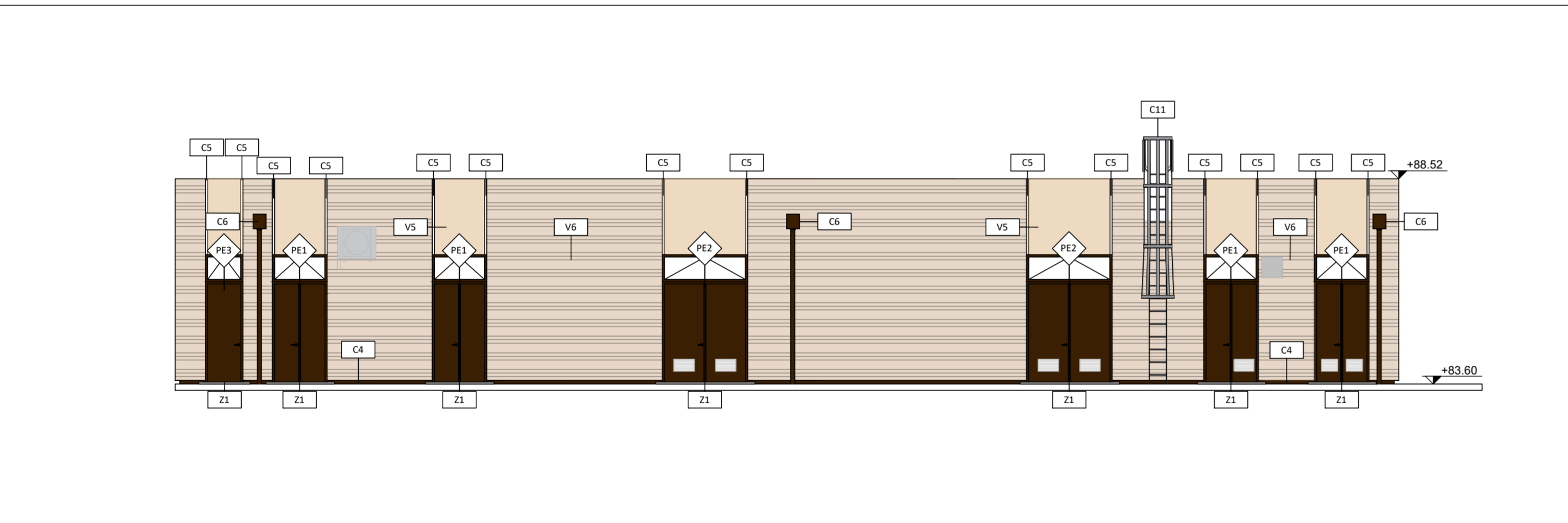
PIANTA COPERTURA

scala 1:100



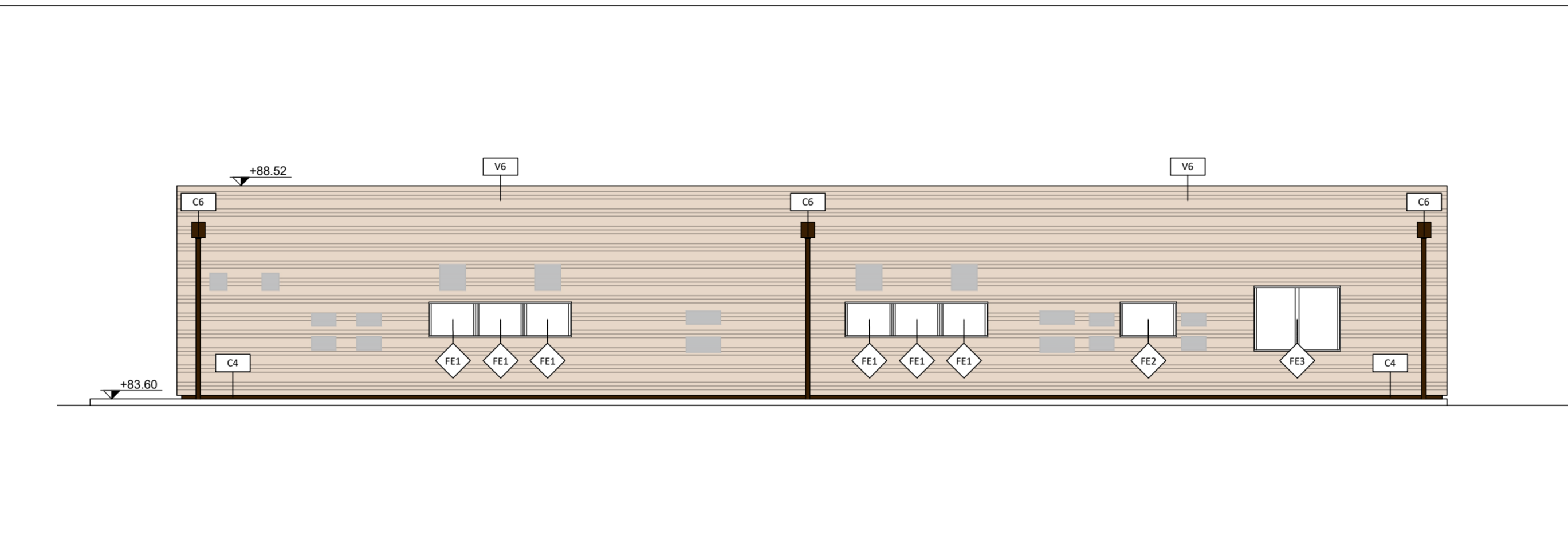
PROSPETTO NORD OVEST

scala 1:100



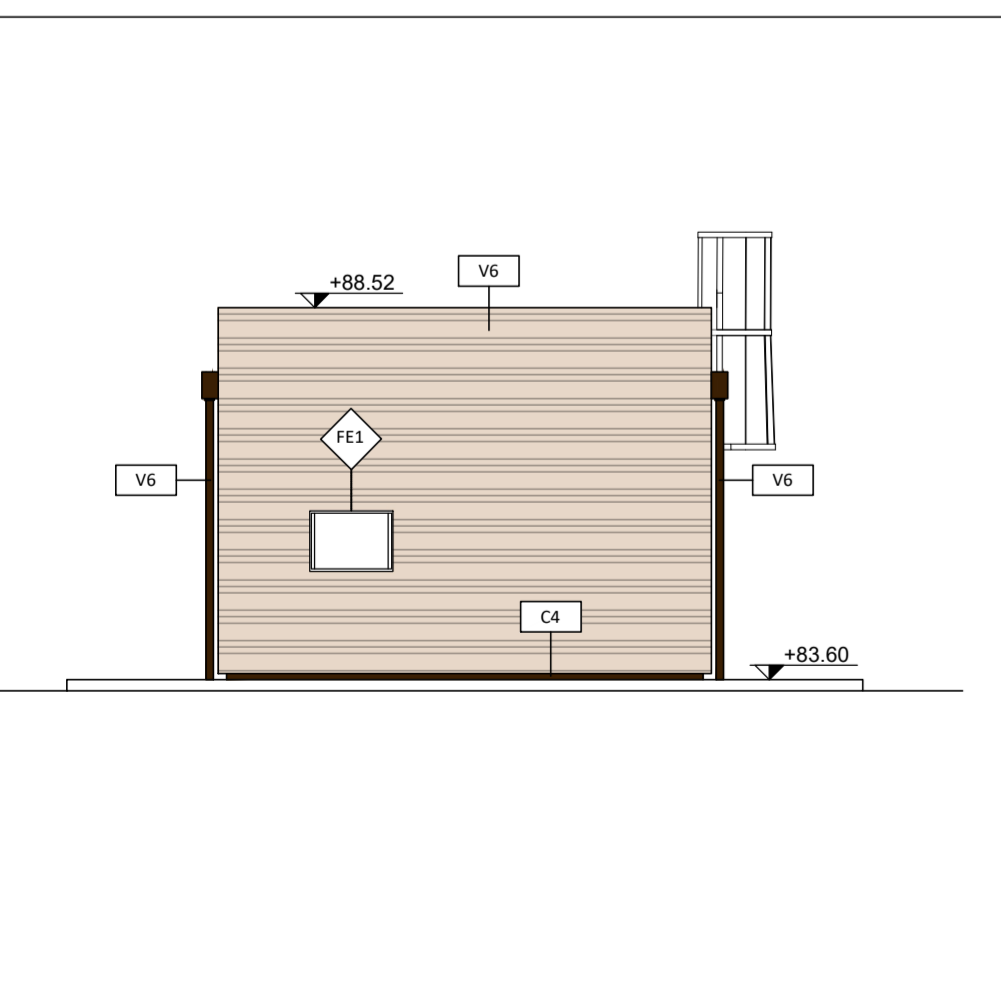
PROSPETTO SUD EST

scala 1:100



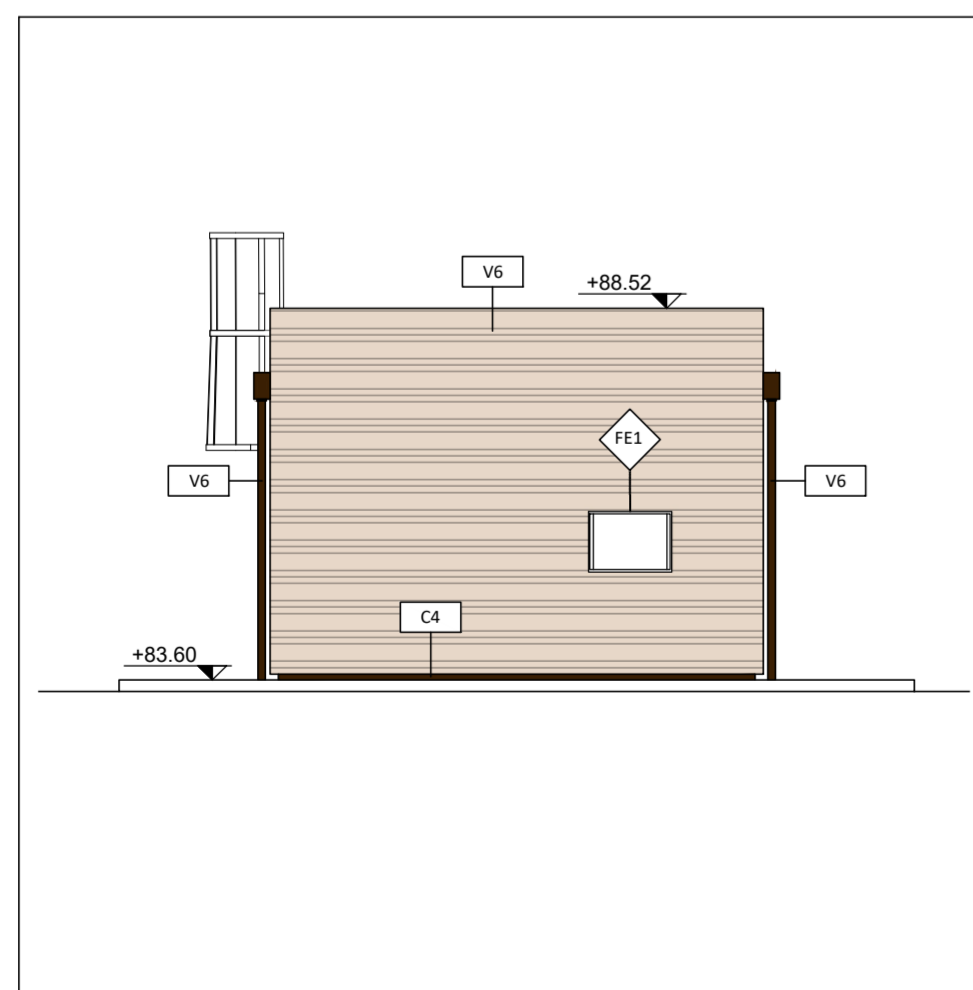
PROSPETTO NORD EST

scala 1:100



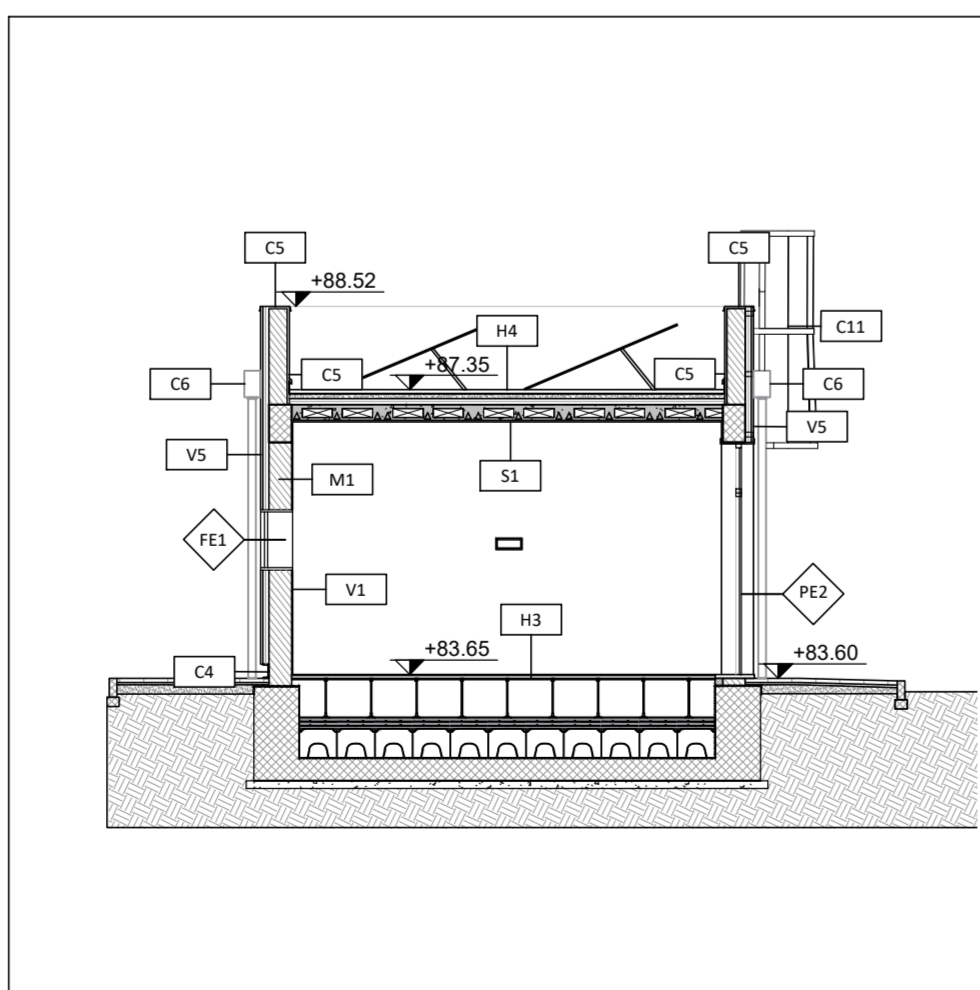
PROSPETTO SUD OVEST

scala 1:100



SEZIONE AA

scala 1:100



SEZIONE BB

scala 1:100

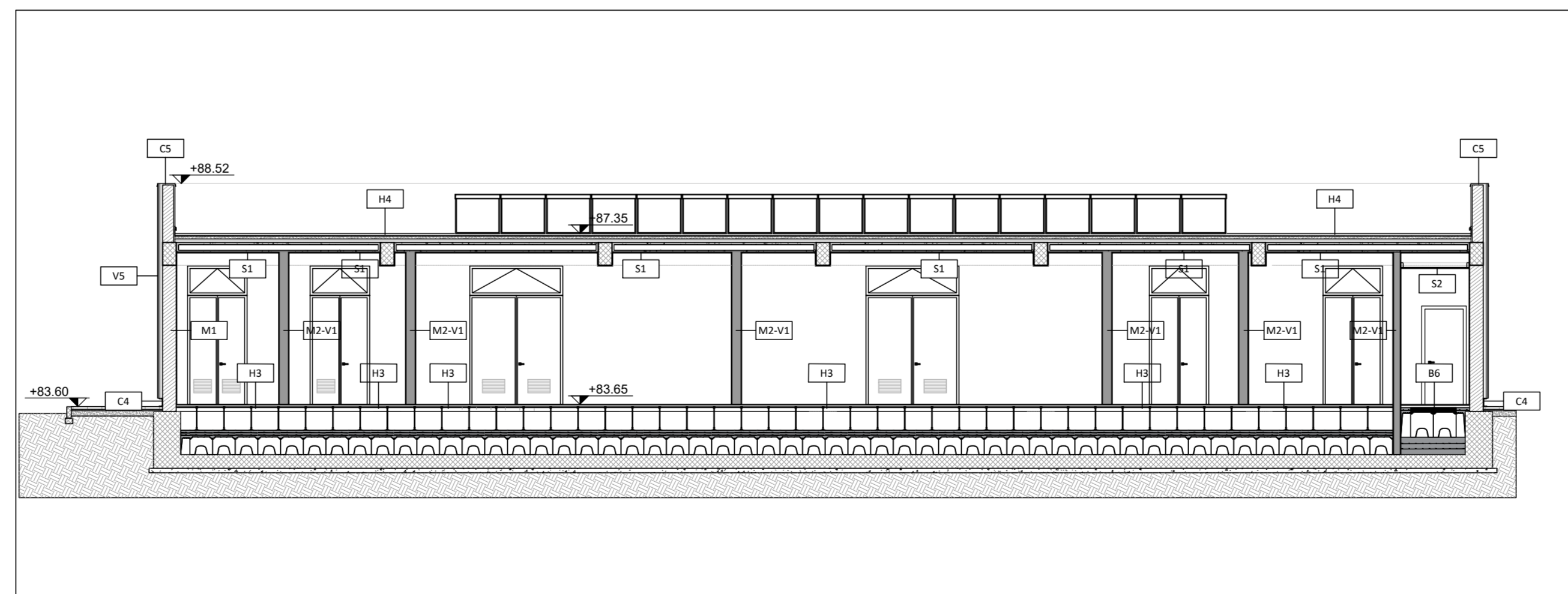
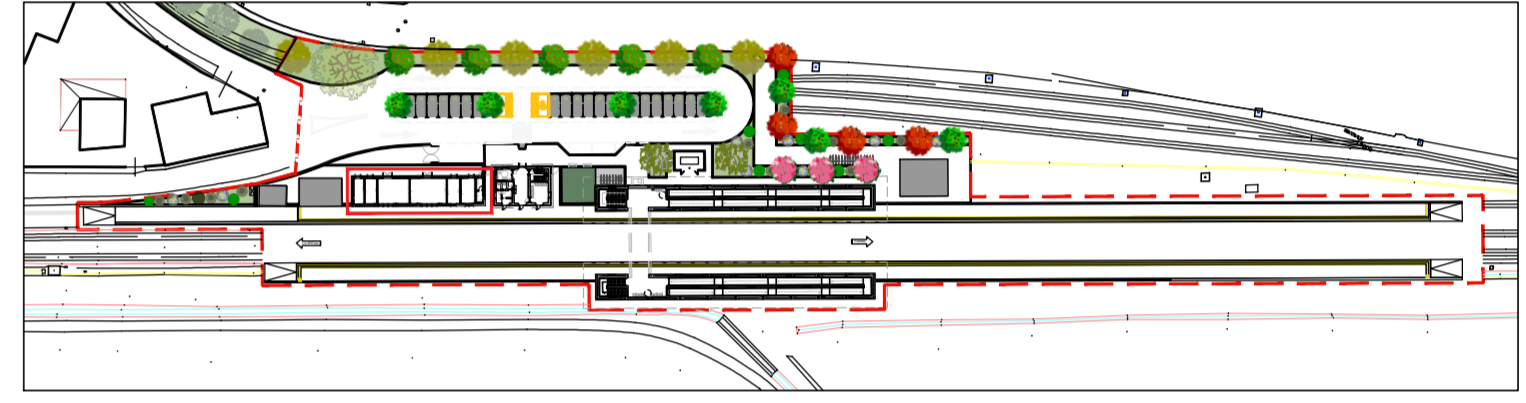


TABELLA FINITURE - MURATURE - SERRAMENTI	
ABACO INTERVENTI	ABACO INFISSI
<p>h - ALTEZZA NETTA AMBIENTE v - FINITURA PAVIMENTO v - FINITURA PARETE s - FINITURA SOFFITTO</p> <p>mq SUPERFICIE</p> <p>(1) IN AMBIENTI CON PARETI AVENTI FINITURE DIVERSE L'INDICAZIONE VERBALE DATA PER CASCUNA PARETE SINGOLARMENTE</p> <p>TIPOLOGIA MURATURA</p>	<p>b - LARGHEZZA INFISSO h - ALTEZZA INFISSO t - TIPO INFISSO</p>
<p>FINITURE PAVIMENTI</p> <p>B6 Pavimentazione in piastrelle di gres porcellanato, smaltato ed massorante posata con specifico collante, coeff. attrito dinamico > 0,4 dim. 600x60x2 cm, poso in opera su solai realizzati con vespaio areato con casseri a perdere tipo "gigco" (h=10cm) e soletta armata con rete elettrosaldata (sp. 5cm), guaina di impermeabilizzazione.</p> <p>H3 Pavimento sopraelevato (portanza 10.000 N/mq) costituito da pannelli aventi spessore di 34mm e dim. 600x600mm, su strutture di sostegno con finitura superficiale in pvc antiscivolo e trattamento antigraffio della superficie sottostante su solai realizzati con massello, guaina impermeabile bituminosa e soletta in cls sp. 15 cm con res 08/20x20.</p> <p>H4 Pacchetto di copertura: ghiaia di protezione su massetto delle pendenze in conglomerato cementizio (sp.8cm), impermeabilizzazione con guaina bituminosa (2strati) 4+4mm, strato di isolamento in lana di roccia (sp.8cm), barriera al vapore</p>	<p>PORTE</p> <p>PE1 Porta esterna a doppia anta simmetrica dim. 130x240x65 cm in alluminio a taglio termico, con cerniere antirinfusione, serratura di sicurezza con chiavi, maniglia in acciaio e maniglione antipanico lato interno, preveniciata nel colore a scelta delle Ferrovie.</p> <p>SOPRALUCE SUPERIORE VETRATO: dim. 130x65 cm in alluminio a taglio termico, preveniciato nel colore a scelta delle Ferrovie con apertura a vasistas verso l'interno dotato di dispositivo ad azionamento manuale. Vetrata isolante termico-acustica di sicurezza, composta da: Vetro interno = 5 mm lastra lucida di mezzo cristallo; Interpedine = 12 mm - Aria; Vetro esterno = 7 mm stratificato antirifondamento con pnb interno sp. 0,38 mm. GRIGLIE DI AERAZIONE: griglie di dimensioni adeguate alle esigenze impiantistiche, di superficie complessiva non inferiore a 0,25 m², complete di filtro antiriflesso nella parte interna, griglie inferiori posizionate a un'altezza minima di 30 cm rispetto al bordo inferiore della porta.</p> <p>PE2 Porta esterna a doppia anta simmetrica dim. 200x240x65 cm in alluminio a taglio termico, con cerniere antirinfusione, serratura di sicurezza con chiavi, maniglia in acciaio e maniglione antipanico lato interno, preveniciata nel colore a scelta delle Ferrovie.</p> <p>SOPRALUCE SUPERIORE VETRATO: dim. 200x65 cm in alluminio a taglio termico, preveniciato nel colore a scelta delle Ferrovie con apertura a vasistas verso l'interno dotato di dispositivo ad azionamento manuale. Vetrata isolante termico-acustica di sicurezza, composta da: Vetro interno = 5 mm lastra lucida di mezzo cristallo; Interpedine = 12 mm - Aria; Vetro esterno = 7 mm stratificato antirifondamento con pnb interno sp. 0,38 mm. GRIGLIE DI AERAZIONE: griglie di dimensioni adeguate alle esigenze impiantistiche, di superficie complessiva non inferiore a 0,25 m², complete di filtro antiriflesso nella parte interna, griglie inferiori posizionate a un'altezza minima di 30 cm rispetto al bordo inferiore della porta.</p> <p>PE3 Porta esterna ad anta a battente 90x240x65 cm in alluminio a taglio termico, con cerniere antirinfusione, serratura di sicurezza con chiavi, maniglia in acciaio e maniglione antipanico lato interno, preveniciata nel colore a scelta delle Ferrovie.</p> <p>SOPRALUCE SUPERIORE VETRATO: dim. 90x65 cm in alluminio a taglio termico, preveniciato nel colore a scelta delle Ferrovie con apertura a vasistas verso l'interno dotato di dispositivo ad azionamento manuale. Vetrata isolante termico-acustica di sicurezza, composta da: Vetro interno = 5 mm lastra lucida di mezzo cristallo; Interpedine = 12 mm - Aria; Vetro esterno = 7 mm stratificato antirifondamento con pnb interno sp. 0,38 mm. GRIGLIE DI AERAZIONE: griglie di dimensioni adeguate alle esigenze impiantistiche, di superficie complessiva non inferiore a 0,25 m², complete di filtro antiriflesso nella parte interna, griglie inferiori posizionate a un'altezza minima di 30 cm rispetto al bordo inferiore della porta.</p>
<p>FINITURA PARETI</p> <p>V1 Intonaco civile a due strati con malta cementizia, liscio e completato con ciclo di pitturazione ecoativa a due riprese contenente sostanze fotocatalitiche comprese di fissativo (primer) di sottofondo a base acquosa e rete in fibra di vetro (portaintonaco).</p> <p>V3 Rivestimento parete in Gres Porcellanato dim. 20x20 cm per h = 220 cm da p.f. e restante parte in intonaco premiscelato trinteggiato con idropittura lavabile</p> <p>V5 Rivestimento in lastre di cemento fibrorinforzato composto ecologico compresso, sp. 12 mm, pigmentato in massa, con trattamento HR (High Resistance) per la protezione contro graffi e imbrattanti, fissaggio a scomparsa, complete di sottostruttura metallica.</p> <p>V6 Rivestimento esterno realizzato in pietra lavorata (sp. 3cm) con trattamento protettivo antiscivolo. Incollato e ancorato con apposite grappe in acciaio inossidabile montato in opera pseudoisolando.</p>	<p>FINESTRE</p> <p>FE1 Finestra in alluminio a taglio termico, dim. 110x80 cm, preveniciata apribile a vasistas verso l'interno, dotata di dispositivo ad azionamento manuale. Serramenti in profili estrusi di alluminio, potere fonoisolante (Rw) >= 35 dB e < 40 dB, trasmittanza termica complessiva della chiusura trasparente e dell'infisso (Uw) <= 1,8 W/m²K e > 1,5 W/m²K, serramento a battente o vasistas.</p> <p>FE2 Finestra in alluminio a taglio termico, dim. 130x80 cm, preveniciata apribile a vasistas verso l'interno, dotata di dispositivo ad azionamento manuale. Serramenti in profili estrusi di alluminio, potere fonoisolante (Rw) >= 35 dB e < 40 dB, trasmittanza termica complessiva della chiusura trasparente e dell'infisso (Uw) <= 1,8 W/m²K e > 1,5 W/m²K, serramento a battente o vasistas.</p> <p>FE3 Finestra in alluminio a taglio termico, dim. 200x150 cm, preveniciata apribile a vasistas verso l'interno, dotata di dispositivo ad azionamento manuale. Serramenti in profili estrusi di alluminio, potere fonoisolante (Rw) >= 35 dB e < 40 dB, trasmittanza termica complessiva della chiusura trasparente e dell'infisso (Uw) <= 1,8 W/m²K e > 1,5 W/m²K, serramento a battente o vasistas.</p>
<p>FINITURA SOFFITTI</p> <p>S1 Intonaco grezzo con malta fine di calce spenta e pozzolana tirata a frattazzo, rifinito con sovrastante strato di circa 2mm di malta per stucchi, levigato e liscio, completato con ciclo di pitturazione ecoativa a due riprese contenente sostanze fotocatalitiche e fissativo (primer) di sottofondo a base acquosa.</p> <p>S2 Controsoffitto in doppia lastra di cartongesso ad elevata prestazione igrometrica (sp. 12,5mm) e ancorata a sottostruttura in lamiera metallica zincata delle dimensioni idonee a seconda dell'altezza dei locali.</p>	<p>MURATURE</p> <p>M1 Muratura esterna armata in blocchi, costituita da blocchi cavi prefabbricati in conglomerato normale di cemento vibrocompreso (sp. 30cm) tipo poroterm per l'ancoraggio della sottostruttura dei pannelli di rivestimento + isolante esterno in polistirene (sp. 8cm)</p> <p>M2 Muratura costituita da blocchi cavi prefabbricati in conglomerato normale di cemento vibrocompreso liscio e trattati su entrambe le facce (sp. 20cm)</p> <p>M4 Parete in blocchi cavi di cls alleggerito, sp. 15 cm.</p>
<p>OPERE METALLICHE</p> <p>C4 Zoccolino in acciaio zincato</p> <p>C5 Lamiera in acciaio inox per scossalina, gronda e carter di bordo, spess. 8/10 mm.</p> <p>C6 Disondente Ø 100 mm in lamiera di acciaio inox con parafoglia.</p> <p>C11 Scala a pioli per manutenzione con gabbia di protezione</p>	<p>SANITARI E ARREDO BAGNO</p> <p>T1 Lavabo in vitrochina di colore bianco delle dimensioni di circa cm. 70 x 55. Con colonna e miscelatore automatico monocomando cromato per lavabo con scarico automatico</p> <p>T2 Vaso igienico con scarico a pavimento a sifone incorporato in vitrochina, di colore bianco. Con scarico a pavimento a sifone incorporato a cacciata e copritazza</p> <p>T3 Specchio spessore 4 mm</p> <p>T4 Distributore sapone in schiuma del tipo automatico fissato a parete</p> <p>T5 Porta rotolo carta igienica fissata a parete</p>
<p>SOGLIE</p> <p>Z1 Soglia in pietra locale</p>	

NOTE:

- Per gli arredi, le strutture, le tecnologie e impiantistiche si rimanda agli elaborati specifici
- Il posizionamento dei servizi elettrotecnici per riferimento agli elaborati strutturali
- Tutti i pozzi sono coperti con sigillo porta pavimentazione
- Per i muri divisorii prevedere l'inserimento di leggere reti da intonaco sui due lati della muratura, collegate tra loro ed alle strutture circostanti a distanza non superiore a 500 mm sia in direzione orizzontale sia in direzione verticale, così come prescritto dalla circolare 21 febbraio 2019 n. 7 al § 7.3.6.2
- per gli scavi e le boe si rimanda agli elaborati specifici.
- nelle pavimentazioni, in corrispondenza delle aperture, quali porte e portoni, si dovrà prevedere l'allarggiamento di una soglia in pietra lavica (sp. 3cm) di dimensioni pari alla larghezza delle stesse e di profondità 30cm.
- La scelta del RAL verrà fatta dall'appaltatore in accordo con la DL nelle fasi di progettazioni future.

KEYMAP



NOTE:
PER I DIMENSIONAMENTI E LE GEOMETRIE STRUTTURALI, LE DOTAZIONI IMPIANTISTICHE E TECNOLOGICHE, L'IDRAULICA DI SMALTIMENTO E LE FORMETRIE, SI VEDANO GLI ELABORATI SPECIFICI.

COMMITTENTE:
RFI
GRUPPO FERROVIE DELLO STATO ITALIANO

PROGETTAZIONE:
ITALFERR
GRUPPO FERROVIE DELLO STATO ITALIANO

CUP J81H0200000001

S.O. ARCHITETTURA STAZIONI E TERRITORIO

PROGETTO DEFINITIVO

COMPLETAMENTO RADDOPPIO LINEA PARMA - LA SPEZIA (POTREMOLESE)

TRATTA PARMA - VICOFERTILE

FABBRICATO TECNOLOGICO TIPOLOGICO STAZIONE DI VICOFERTILE

Fabbricato Tecnologico - Tipologico Architettonico - Piante, prospetti e sezioni

SCALA: 1:100

COMMESSA LOTTO FASE ENTE TIPO DOC. OPERA/DISCIPLINA PROGR. REV.

Rev.	Descrizione	Redatto	Data	Verificato	Data	Approvato	Data	Autorizzato Data
A	Emissione definitiva	C. Marchetti	Febbraio 2022	A. Piva	Febbraio 2022	[Firma]	Febbraio 2022	R. Marino Febbraio 2022