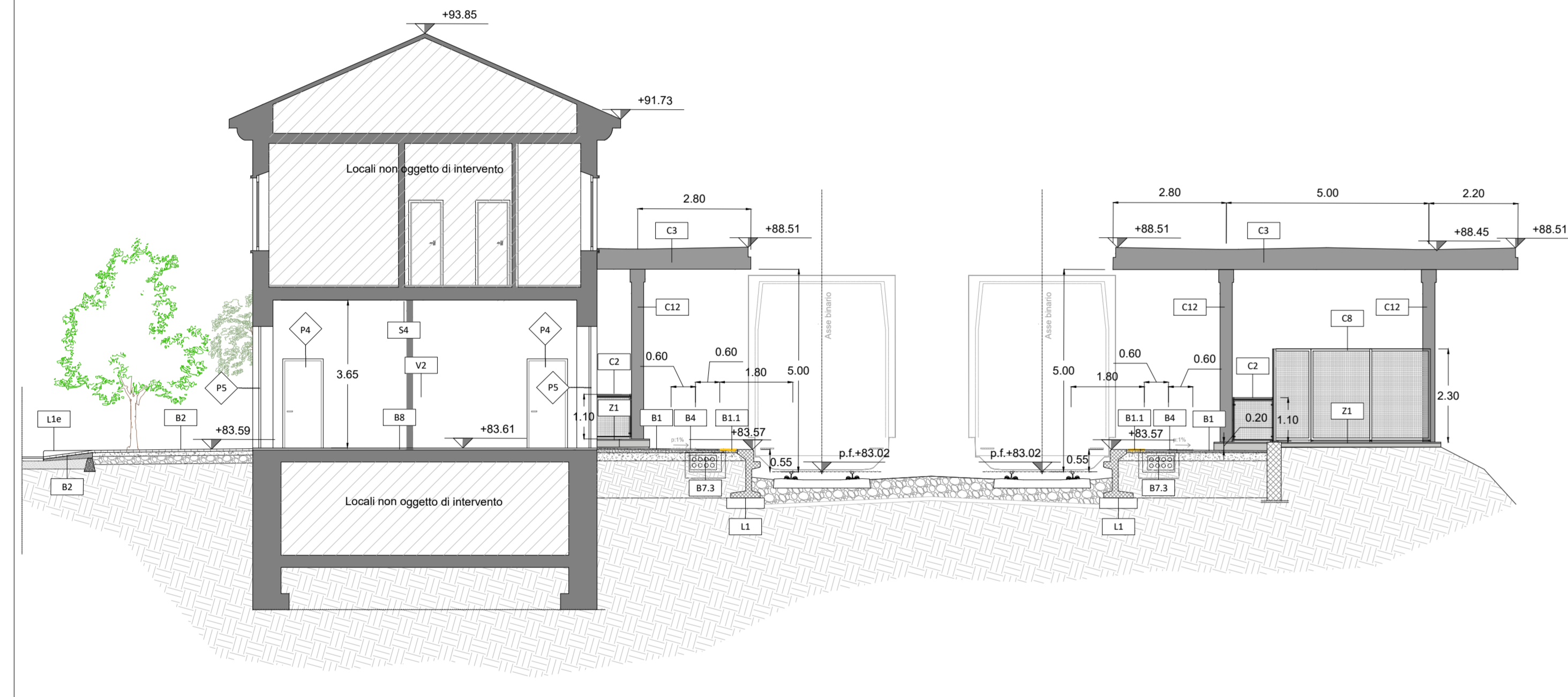
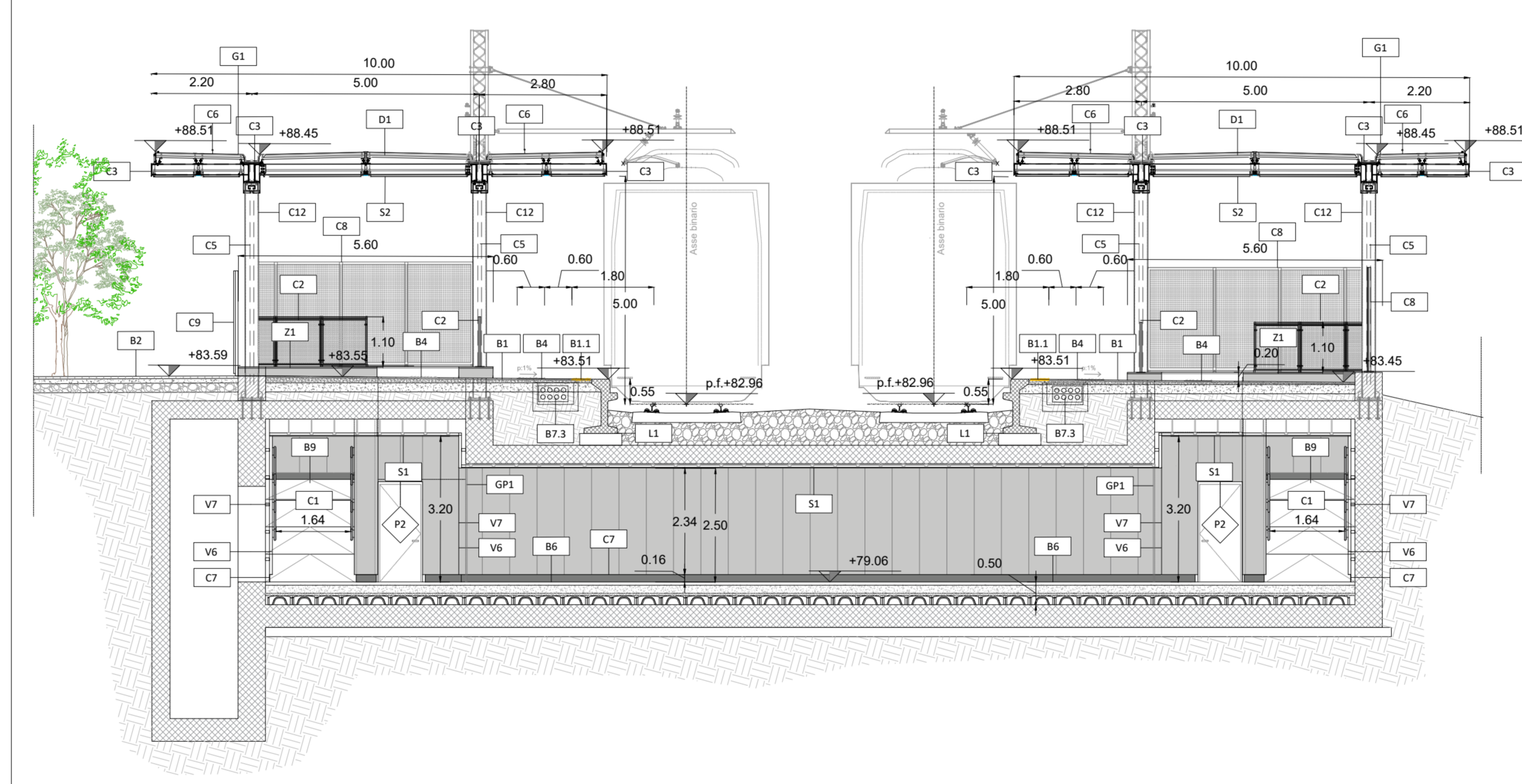


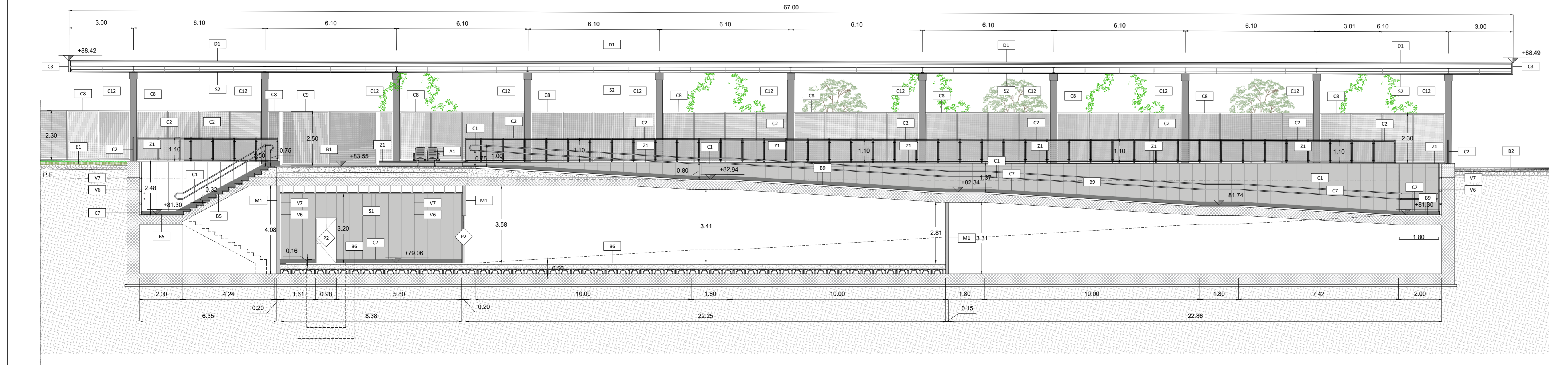
SEZIONE A-A  
scala 1:100



SEZIONE B-B  
scala 1:100



SEZIONE C-C  
scala 1:100

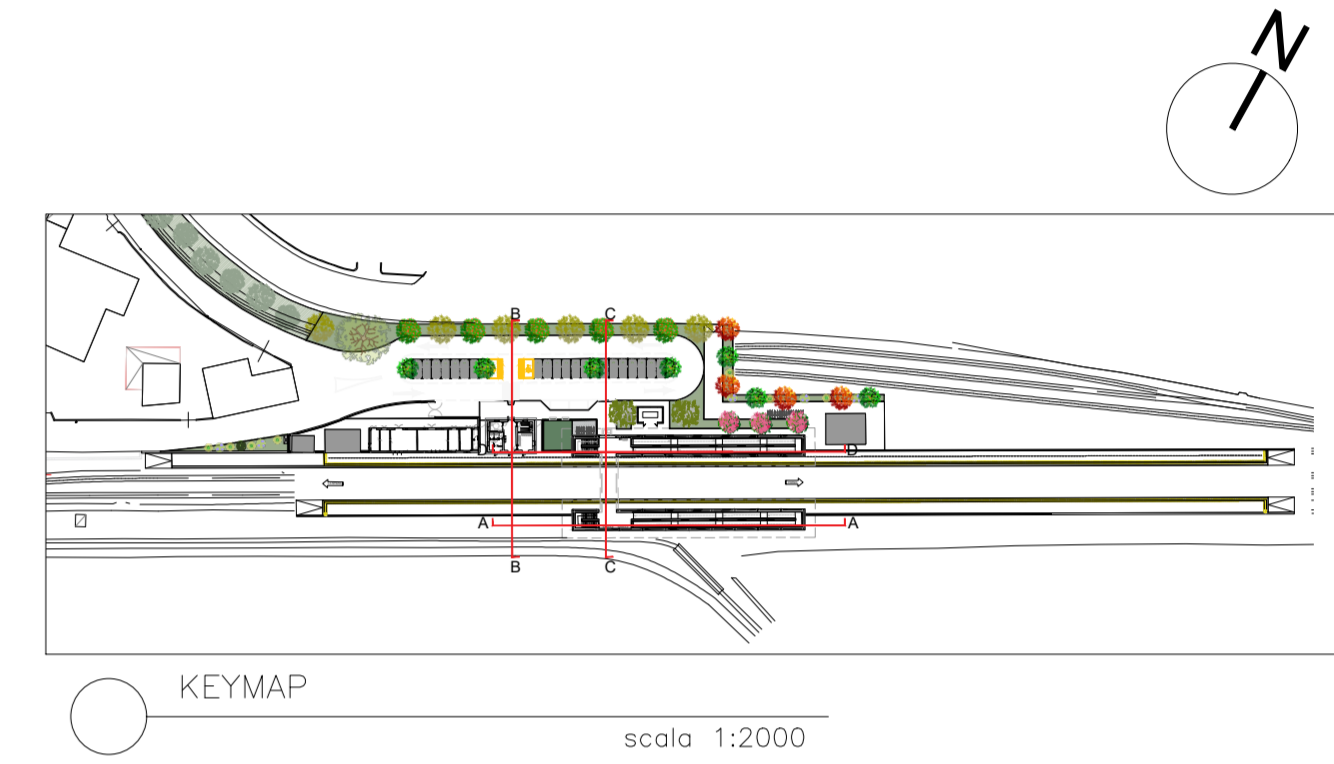


SEZIONE D-D  
scala 1:100

TABELLA FINITURE - MURATURE - SERRAMENTI					
h	V	B	S	T	M
h - ALTEZZA NETTA AMBIENTE		V - FINITURA PAVIMENTO		T - TIPOLOGIA FINITURA	
B - FINITURA PARETI		S - FINITURA SOFFITTO		M - MATERIALI	
<b>FINITURE PAVIMENTI</b>			<b>RIVESTIMENTI E FINITURA PARETI</b>		
B1	Pavimentazione in piastrelle di gres fine porcellanato non smaltato e non assorbente, coeff. attrito dinamico > 0,4 dimensioni 60x60x2 cm, posata con specifico collante su massetto in conglomerato a perno di due mani di fondo e riempimento in materiale di rilevato		V1	Ripristino delle facciate esterne del fabbricato tramite rivestimento con pitture leggeremente nuvia a base di latte di calce e di leganti organici, con effetto nuvolato o pennellato mediante applicazione a pennello di due mani di fondo e successiva mano di velatura a frattazzo in spugna o a pennello, previa preparazione del sottofondo con: Raschiatura di vecchie intonacature a calce, a tempera o lavabile da parete e soffitti. Spaccatura e scrostamento di intonaco a vivo di muro, di spessore fino a 3 cm, compreso l'opera di esecuzione anche a piccole zone e spazzolatura delle superfici. Compensazione alla spaccatura degli intonaci per l'esecuzione a salvaguardia degli elementi architettonici presenti. Rinocciatura di superfici da intonacare, per congruente di irregolarità, mediante rascolo con malta bastarda. Rete portantonaco, intonaco per esterni con malta con calce idrata e pozzolana composta da 1,5 q/l di calce per 1 mc di pozzolana.	
B1.1	Fascia gialla di sicurezza in lastre di cemento, posate su letto di malta, dim. 30x40 x3,3 cm.		V2	Rasatura di superfici interne per preparazione di successiva applicazione di intonacatura lavabile data a pennello a rullo in tre mani.	
B2	Pavimentazione in pietra ricostituita formato 100x50 cm allettati su sabbia, sp. 90 mm. Lavorazione delle superfici con boccia d'acqua. Coeff. attrito dinamico > 0,4		V3	Verniciatura a smalto su fondo intonacato	
B3	Rampe di raccordo alla banchina in battuto di ciglio sp. 50 mm		V4	Rivestimento in lastre di porcellana laminata 100x300 cm sp. 3 mm su rasatura per un h. di 2,10 m	
B4	Pavimentazione in gres porcellanato posata con specifico collante, dimensioni idonee per la formazione di percorso tattile plantare per disabili visivi, sistema LVE (Loges Vet Evolition), comprensivo di TAG - RFID (Radio frequent identification) da collocare sotto la pavimentazione ogni 60cm		V5	Pannello rimovibile in cartongesso su sottostruttura metallica rivestito in gres porcellanato h 1,20 m- Servizi igienici.	
B5	Pavimentazione gradone scala di gres fine porcellanato non smaltato e non assorbente, posata con specifico collante, coeff. attrito dinamico > 0,4 dim. 30x60x1,2 cm		V6	Trattamento protettivo anticrittura	
B6	Pavimentazione in piastrelle di gres porcellanato di prima scelta non smaltato e non assorbente, posata con specifico collante, coeff. attrito dinamico > 0,4 dim. 60x60x2 cm, posto in opera su massetto sp. 5 cm, e soletto realizzato con vespaio areato con casseri a perdere tipo "gigolo" (h=20cm) e soletta armata con rete elettrosaldata (sp.5cm), guaina di impermeabilizzazione.		V7	Facciata ventilata realizzata con pannelli in materiale composito, costituito da due lamiere in lega di alluminio ed uno strato interno di polietilene, spessore mm. 4 e peso specifico 5,2 kg/mq. Fissaggio su struttura portante costituita da profili in alluminio estruso, cavallotti per il sostegno dei pannelli e viti. Compresa la struttura in alluminio e colorazione standard in tinta unita. Sp. tot. 15cm	
B7	Chiusura zincata a riempimento porta pavimentazione per copertura pozzetti cm 40x40x h 8 (+/- 5%).		V7.1	Sottostruttura sp. tot. 5cm	
B7.1	cm 50x50x h 8,5 (+/- 5%)		V8	Ripristino e Trattamento pietra di facciata	
B7.2	cm 60x60x h 8,5 (+/- 5%)		<b>INFISSI</b>		
B7.3	cm 70x70x h 8,5 (+/- 5%)		P1	Porta interna ad un battente, dim.80x220 cm con predisposizione per griglie di aereazione	
<b>FINITURE COPERTURE</b>			P2	Porta interna scorrevole - dim.90x220cm con predisposizione per griglie di aereazione	
D1	Rivestimento esterno realizzato in pannelli sandwich coibentati autoportanti con lamiera grecata in alluminio preverniciato e lamiera micronervata in acciaio zincato preverniciato.		P3	Porta interna ad un battente con maniglia tipo a leva nella parte esterna e con maniglione antipanico nella parte interna - dim.90x220cm con predisposizione per griglie di aereazione	
<b>FINITURA SOFFITTI</b>			P4	Porta interna ad un battente dim.90x220cm	
S1	Controsoffitto metallico a pannelli di dimensioni 600x600 mm su struttura secondaria e perdini in acciaio zincato con guide ad U 27x30 mm e profili a C 50x27 mm ad interesse non superiore a 500 mm, con materassino in lana di vetro dello sp. 25 mm		P5	Portafinestra 140x300 cm a due ante a battente (80+50 cm) in alluminio a taglio termico, dim. 300x150 cm, preverniciata, ante con specchiature vetrate. STRATIGRAFIA SPECCHIATURE VETRATE: Vetro interno = 5 mm lastra lucida di mezzo cristallo; Intercapeadine = 12 mm - Aria; Vetro esterno = 7 mm stratificato antiriflesso con pvb interno sp. 0,38 mm; Ug = 1,5 W/mqK; g = 50%; RAL=	
S2	Rivestimento composto da pannelli in rete stritata in alum. preverniciato su sottostruttura in acciaio		F1	Cerniere antirullino, serratura di sicurezza a chiavi, chiudiporta e maniglione antipanico. Le maniglie e le cerniere sono in alluminio in tinta con le porte.	
S3	Controsoffitto in doppia lastra di cartongesso ad elevata prestazione igrometrica (sp 12,5mm x2) ancorata a sottostruttura in lamiera metallica zincata delle dimensioni idonee a seconda dell'altezza dei locali.		F2	Serramenti in profili estrusi di alluminio, potere fonosorbente (Rw) >= 35dB e >40dB, trasmittanza termica complessiva della chiusura trasparente e dell'infisso (Uw) <= 1,5W/m2K, serramento a battente o vasistas.	
S4	Rasatura di soffitti interni per preparazione di successiva applicazione di intonacatura lavabile data a pennello a rullo in tre mani.		F3	Finestre e portafinestre di legno lamellare di rovere, potere fonosorbente (Rw) <= 40dB, trasmittanza termica complessiva della copertura trasparente e dell'infisso (Uw) <= 0,90 W/m2K, apertura a battente o vasistas.	
<b>OPERE METALLICHE</b>			PE1	Pensilina in legno di rovere.	
C1	Corrimano doppio compresi i supporti, Ø40 mm sp. 2mm, in acciaio inox.		<b>ARREDI URBANI</b>		
C2	Parapetto metallico in acciaio inox spazzolato a grana sottile di altezza 1,10 mt, costituito da montanti quadrati 50x50 mm; struttura di supporto; supporti: corrimano tubolare del diametro 40 mm e di spessore 2 mm; pannello in lamiera microforata per parapetti. La struttura deve resistere ad una spinta orizzontale >3 kN/m.		A1	Fornitura e posa in opera di Panchina completa di fianchi in lamiera d'acciaio a sei sedute	
C3	Carter metallico in alluminio preverniciato		A2	Panca lineare in conglomerato cementizio con superficie sabbiata e liscia sulla parte della seduta.	
C4	Lamiera in acciaio inox per scossalina, gronda e carter di bordo, spess. 8/10 mm verniciata		A4	Cestino portarifiuti tondo in lamiera zincata, supporto su pako. Dimensioni: ø 300mm, altezza 450 mm.	
C5	Discedente Ø 100 mm in lamiera di acciaio inox con parafoglia.		A5	Portabidone in acciaio zincato 4 posti, lunghezza 1.500 mm, larghezza 450 mm, altezza 250 mm.	
C6	Sistema anticaduta conforme alla norma EN795-2012. Linea vita, completata di punti di ancoraggio singoli.		A6	Sciolo per biciclette in calcestruzzo vibrato	
C7	Zoccolino con carter di acciaio inox h=16 cm, sp. 3 mm verniciato.		<b>BARRIERE E CORDOLI</b>		
C8	Riduzione in acciaio zincato preverniciato ad elementi modulari con pannelli in lamiera microforata su muretto in cls. h. 230 cm.		L1	Elementi prefabbricati in calcestruzzo vibrato armato con rete elettrosaldata di Tipo 2	
C9	Cancello scorrevole in acciaio (S235 JR) zincato e verniciato realizzato con profili scatolari e pannelli in lamiera microforata. Dispositivo per l'apertura e chiusura, serratura di sicurezza e caratteristiche antirullino classe 2.		Z1	Soglia in pietra locale	
C10	Cancello ad ante esterno composto da una struttura in acciaio zincato e pannelli e pannelli in lamiera microforata. Dispositivo per l'apertura e chiusura, serratura di sicurezza e caratteristiche antirullino classe 2.		<b>SOGLIE</b>		
C11	Spazzolatura e carteggiatura manuale per la rimozione di ossidi incoerenti e materiali polverulenti, successiva pittura antiruggine per esterno su opere metalliche ad uno strato con fondo aggrappante. Infine, pittura di finitura per esterno su opere metalliche con due mani di smalto colorato a tinte scure.		S1.e.1	Pavimentazione drenante in masselli autobloccanti di cls	
C12	Carter realizzato con pannelli in materiale composito, costituito da due lamiere in lega di alluminio ed uno strato interno in polietilene, sp. mm, con fissaggio a scomparsa a scottolata.		L1e	Cordolo marciapiede in pietra (cm10x25) e (cm 20x25)	
<b>GIUNTI</b>			<b>SISTEMAZIONI A VERDE</b>		
G1	Giunto impermeabilizzante copertura pensilina		E1	Fornitura e stesa di terreno vegetale privo di radici, erbe infestanti, ciottoli etc con impiego di mezzo meccanico.	
G2	Coprigiunto di dilatazione impermeabile per giunti fino a 50 mm in alluminio con guarnizione in neoprene e profilo di protezione inox a pavimento posato ancorato alla soletta sotto-pavimento		E2	Realizzazione di tappeti erbosi in aree destinate alla messa a dimora di specie arboree o arbustive e leguminose eventualmente previste in progetto, su di una superficie piana o inclinata mediante la tecnica dell'erosmina potenziata con collati e ammendanti consistente nell'apposizione di una miscela formata da acqua, miscuglio di semi di specie erbacee selezionata e idonee al sito (40 g/mq), concime organico, collanti e sostanze miglioratrici del terreno. Sono compresi i trattamenti preimbrivio del terreno, sei tagli e l'irrigazione per ogni stagione vegetativa.	
GP1	Coprigiunto per pareti e soffitti con profilo portante in alluminio da facciata a vista, guarnizione in neoprene cellulare elastica		<b>NOTE</b>		

NOTE: Tutti i cicli di verniciatura verranno effettuati secondo circolare FS 44v. Su tutte le strutture a vista verrà effettuato un ciclo di verniciatura.

- Tutti i mancorrenti delle scale e rampe interne alle stazioni/fermate saranno dotati di mancorrenti tattili per disabili visivi
- In tutte le pavimentazioni vanno previsti giunti di frazionamento
- Tutti i pozzetti sono coperti con sigillo porta pavimentazione
- La scelta dei RAL verrà fatta dall'appaltatore in accordo con la DL nelle fasi di progettazioni future.



NOTE:  
PER I DIMENSIONAMENTI E LE GEOMETRIE STRUTTURALI, LE DOTAZIONI IMPIANTISTICHE E TECNOLOGICHE, L'IDRAULICA DI SMALTIMENTO E LE FORMETRIE, SI VEDANO GLI ELABORATI SPECIFICI.

COMMITTENTE:  
**RFI** R.F.I. - FERROVIARIA ITALIANA  
GRUPPO FERROVIE DELLO STATO ITALIANE

PROGETTAZIONE:  
**ITALFERR**  
GRUPPO FERROVIE DELLO STATO ITALIANE

CUP J81H0200000001

S.O. ARCHITETTURA STAZIONI E TERRITORIO  
PROGETTO DEFINITIVO  
**COMPLETAMENTO RADDOPPIO LINEA PARMA - LA SPEZIA (PONTREMIOLESE)**  
**TRATTA PARMA - VICOFERTILE**  
STAZIONE DI VICOFERTILE

SCALA: 1:100

SEZIONI LONGITUDINALI E TRASVERSALI

Rev.	Descrizione	Redatto	Data	Verificato	Data	Approvato	Data	Autorizzato Data
A	Emissione definitiva	C. Marchetti	Febbraio 2022	A. Piva	Febbraio 2022	[Firma]	Febbraio 2022	R. Marro Febbraio 2022

File: IP0000D4ZAFV0100001A.dwg n. Elab.: ---