

COMMITTENTE:



PROGETTAZIONE:



CUP J81H02000000001

U.O. U.O. Architettura, Ambiente e Territorio
Cantierizzazione e Interferenze Sottoservizi

PROGETTO DEFINITIVO

**COMPLETAMENTO RADDOPPIO LINEA PARMA - LA SPEZIA
(PONTREMOLESE)
TRATTA PARMA - VICOFERTILE**

DOSSIER CENSIMENTO SOTTOSERVIZI

SCALA:

-

COMMESSA LOTTO FASE ENTE TIPO DOC. OPERA/DISCIPLINA Progr. REV.

I	P	0	0	0	0	D	5	3	R	G	S	I	0	0	0	0	0	0	1	B
---	---	---	---	---	---	---	---	---	---	---	---	---	---	---	---	---	---	---	---	---

Rev.	Descrizione	Redatto	Data	Verificato	Data	Approvato	Data	Autorizzato Data
A	Emissione definitiva	PR A TEC <i>[Signature]</i>	Febbraio2022	Dario D'Angelo <i>[Signature]</i>	Febbraio2022	G.Fadda	Febbraio2022	S. Magliani Dicembre 2022 ITALFERR S.p.A. U.O. Architettura Ambiente e Territorio Cantierizzazione e Interferenze Sottoservizi Dott. Ing. Stefano Maccazzi Ordine degli Ingegneri della Provincia di Parma n. A 19935
B	Aggiornamento post verifica tecnica RFI	D.D'Angelo <i>[Signature]</i>	Dic.2022	D.D'Angelo <i>[Signature]</i>	Dic. 2022	G.Fadda	Dic. 2022	

File : IP0000D53RGS10000001B

n. Elab.: 1

PREMESSA

Il progetto definitivo del raddoppio della tratta Parma- Vicofertile, rispetto al tracciato sviluppato nel Progetto Preliminare del 2004, vede una variante di tracciato per la parte d'innesto del raddoppio nei binari della stazione di Parma: la coppia di binari garantisce le relazioni merci Fornovo Bologna (direzioni P/D) e il solo binario dispari garantisce le relazioni viaggiatori con La Spezia attestate a Parma (evitando di fuori uscire dal corridoio urbanistico).

Tale variante, oltre a portare notevoli benefici ferroviari nella Stazione di Parma, permetterà di risolvere all'interno dell'abitato di Parma le interferenze della linea Pontremolese con la viabilità ordinaria e di rendere disponibile alla città un tratto di circa 3,5 km (il vecchio binario di tracciato).

Il progetto interessa il Comune di Parma e la frazione di Vicofertile.

L'intervento di raddoppio si sviluppa a partire dalla stazione di Parma, per circa 8 Km complessivi fino a Vicofertile, dei quali i primi 5 Km circa in variante di tracciato ed i restanti 3 Km in affiancamento alla linea esistente. L'attuale sede a semplice binario, dallo scambio estremo fino al km 4 circa, viene abbandonata.

Sullo stralcio aereofotogrammetrico si riporta l'andamento della nuova linea ferroviaria in corso di progettazione.





PROGETTO DEFINITIVO
COMPLETAMENTO RADDOPPIO LINEA PARMA
LA SPEZIA (PONTREMOLESE)
TRATTA: PARMA-VICOFERTILE

RELAZIONE DI CENSIMENTO DEI
SOTTOSERVIZI INTERFERITI

PROGETTO	LOTTO	CODIFICA	DOCUMENTO	REV.	FOGLIO
IP00	00	D53RG	SI0000 001	B	2 di 76

La presente relazione ha come obiettivo l'individuazione dei sottoservizi posti parallelamente o in attraversamento al tracciato ferroviario in corrispondenza degli interventi di progetto.

Tale attività è necessaria per la corretta progettazione delle opere ferroviarie in considerazione della presenza e la tipologia dei sottoservizi presenti, suddivisi in base alla loro tipologia.

Tipologia di interferenza

- ✓ Idrica
- ✓ Linee elettriche/Elettrodotti
- ✓ Fognatura
- ✓ Gasdotti/Metanodotti
- ✓ Telecomunicazioni

Per tale attività sono state richieste a Ferservizi l'elenco e le convenzioni stipulate con gli Enti Gestori dei sottoservizi interferenti con la linea ferroviaria esistente.

In particolare, è stata richiesta la presenza di sottoservizi sulla linea ferroviaria Parma-La Spezia (tratta Parma La Spezia) tra le progressive della linea esistente tra la pk. 3+300 e la pK. 5+000.

Successivamente, dall'esame delle convenzioni ricevute, è stato inviato, agli enti territorialmente competenti, tramite la comunicazione pec del 13/10/2021, l'elaborato di progetto, richiedendo, al contempo, l'indicazione e/o conferma della presenza di sottoservizi di competenza nonché il progetto di risoluzione dell'eventuale interferenza corredato della stima dei costi.

La tabella, di seguito riportata, riporta le attività di contatto con gli enti territoriali di gestione di servizi e sottoservizi di rete ai fini del loro censimento effettuata nell'ambito dell'intervento di cui trattasi

ENTE	LETTERA RICHIESTA CENSIMENTO ITALFERR	SINTESI RISCONTRO
Consorzio della Bonifica Parmense	Comunicazione pec del 13/10/2021	Con pec del 21/10/2021 hanno trasmesso tracciati dei reticoli idrografici, carta pericolosità alluvioni;
Comune di Parma	Comunicazione pec del 13/10/2021	Con pec del 21/10/2021 hanno trasmesso tracciati dei reticoli idrografici, carta pericolosità alluvioni e tracciati rete illuminazione pubblica;
Provincia di Parma	Comunicazione pec del 13/10/2021	Nessun riscontro
E-Distribuzione S.p.A.	Comunicazione pec del 13/10/2021	Trasmessa aerofotogrammetria con sovrapposizione dei tracciati di elettrodotti;



PROGETTO DEFINITIVO
COMPLETAMENTO RADDOPPIO LINEA PARMA
LA SPEZIA (PONTREMOLESE)
TRATTA: PARMA-VICOFERTILE

RELAZIONE DI CENSIMENTO DEI
SOTTOSERVIZI INTERFERITI

PROGETTO LOTTO CODIFICA DOCUMENTO REV. FOGLIO
 IP00 00 D53RG SI0000 001 B 3 di 76

Terna s.p.a.	Comunicazione pec del 13/10/2021	
Terna Rete Italia s.p.a.	Comunicazione pec del 13/10/2021	Con nota del 02/02/2022 trasmesso elaborato in dwg con sovrapposizione degli impianti interferenti;
Snam s.p.a.	Comunicazione pec del 13/10/2021	Con pec del 08/11/2021 richiesto tracciato e con pec del 25/11/21 trasmessa planimetria e sezioni
Telecom Italia s.p.a.	Comunicazione pec del 13/10/2021	
Wind Tre s.p.a.	Comunicazione pec del 13/10/2021	
2iretegas s.p.a.	Comunicazione pec del 13/10/2021	Con nota del 08/11/2021, trasmessa a mezzo pec, ha comunicato di non essere gestore di alcuna rete gas nei comuni interessati;
Open Fiber s.p.a.	Comunicazione pec del 13/10/2021	
Ireti s.p.a.	Comunicazione pec del 13/10/2021	Con mail del 19/10/2021 trasmesse a le planimetrie delle reti in loro gestione;
Iren s.p.a.	Comunicazione pec del 13/10/2021	Con mail del 19/10/2021 trasmessa la carta del reticolo idrografico e della gestione;
Italgas Reti s.p.a.	Comunicazione pec del 13/10/2021	
Consorzio di Bonifica Dugali Naviglio Adda Serio	Comunicazione pec del 13/10/2021	Con nota prot. 7630 del 18/10/2021 hanno comunicato che non ci sono interferenze con il reticolo idrico in loro gestione
Consorzio dei Comuni dei Navigli	Comunicazione pec del 13/10/2021	risposta del 18/11 nessun sottoservizio

L'attività di individuazione e di censimento dei sottoservizi sono state effettuate sulle aree di intervento e sulla progressiva chilometrica della linea ferroviaria esistente.

Si riporta qui di seguito la tabella riepilogativa dei sottoservizi rinvenuti tramite documentazione di archivio, con gli estremi delle convenzioni ricevute;

N. SCHEDA	PK	Convenzione	Ente gestore	Tipologia
1	Linea progetto Pk 0+335		Iren s.p.a.	Attraversamento idrico (canale Baganzale)
2	Linea progetto 0+425		Iren s.p.a.	Attraversamento elettrico (M.T.)
3	Linea progetto 0+394		Terna s.p.a.	Attraversamento elettrico (A.T.)
4	Linea progetto 0+425		Iren s.p.a.	Attraversamento fognario in cls 600
5	Linea progetto 0+565		Iren s.p.a.	Attraversamento idrico in fibr. 150
6	Linea progetto 0+565 e 0+575		Iren s.p.a.	Attraversamento elettrico (M.T.)
7	Linea progetto 0+545		Iren s.p.a.	Attraversamento fognario in cls 600

N. SCHEDA	PK	Convenzione	Ente gestore	Tipologia
8	Linea progetto Da 0+483 a 0+565		Iren s.p.a.	Parallelismo elettrico (M.T.)
9	Linea progetto Da 0+550 a 0+900 (via dei Mercati)		Iren s.p.a.	Parallelismo gasdotto (80 press)
10	Linea progetto 0+575		Iren s.p.a.	Attraversamento gasdotto P2672 (150 press)
11	Linea progetto 0+565		Iren s.p.a.	Attraversamento fognario (cls 1500)
12	Linea progetto Da 0+500 a 0+900 (via dei Mercati)		Iren s.p.a.	Parallelismo elettrico (M.T.)
13	Linea progetto Da 0+550 a 0+900 (via dei Mercati)			Parallelismo fognario (cls 850)
14	Linea progetto Da 0+500 a 0+900 (via dei Mercati)		Comune di Parma	Parallelismo elettrico (illuminazione pubblica)
15	Linea progetto 0+865			Attraversamento fognario (collettore cls 3000*3100)
16	Linea progetto 1+045 (via Bonomi)			Attraversamento elettrico (illuminazione pubblica)
17	Linea progetto 1+045 1+050 (sotto Tangenziale/via Bonomi)			N° 2 Attraversamenti fognari
18	Linea progetto 1+135 (via Bonomi)		Comune di Parma	Attraversamento elettrico (illuminazione pubblica)
19	Linea progetto 1+050 (via Bonomi)		Iren s.p.a.	Attraversamento elettrico (B.T.)
19B	Linea progetto 1+012		N.D.	Attraversamento elettrico Aereo
20	Linea progetto 1+045 (via Bonomi)		Iren s.p.a.	Attraversamento idrico (PE 110)
21	Linea progetto 1+500		Terna s.p.a.	Attraversamento elettrico (A.T.)
22	Linea progetto Da 1+495 a		Iren s.p.a.	Parallelismo gasdotto

N. SCHEDA	PK	Convenzione	Ente gestore	Tipologia
	1+760			
23	Linea progetto Da 1+500 a 1+760			Parallelismo e attraversamento elettrico (illuminazione pubblica)
24	Linea progetto Da 1+045 a 1+750		Iren s.p.a.	Parallelismo idrico (Fib 150)
25	Linea progetto Da 1+670 a 2+620		Consorzio della Bonifica Parmense/Iren s.p.a.	Parallelismo fognario (scolo tubato)
26	Linea progetto 1+821		Iren s.p.a.	Attraversamento elettrico (BT)
27	Linea progetto 1+750 e 1+760		Iren s.p.a.	Attraversamenti gasdotto (rete bassa pressione)
28	Linea progetto 1+760		Iren s.p.a.	Attraversamento elettrico (MT)
29	Linea progetto 1+750 e 1+760 (via Emilia)		Iren s.p.a.	Attraversamenti idrici
30	Linea progetto 1+800		Iren s.p.a.	Attraversamento elettrico B.T.(illuminazione pubblica)
31	Linea progetto 1+900 (via Bassani)			Attraversamento fognario
32	Linea progetto 1+760 (via Emilia)		Iren s.p.a.	Attraversamento fognario (cls 900) scolo tubato
33	Linea progetto 1+765			Attraversamenti elettrici – SMTP impianto filoviario
34	Linea progetto 1+765		Iren s.p.a.	Attraversamento gasdotto (Alta Pressione)
35	Linea progetto 1+770		Comune di Parma	Attraversamento elettrico - illuminazione pubblica
36	Linea progetto 1+940 (via Bassani)		Iren s.p.a.	Attraversamento fognario (cls 300)
37	Linea progetto 2+050 (via Bassani)		Iren s.p.a.	Attraversamento fognario (cls 600)
38	Linea progetto 2+150 (via Dante di Nanni)		Iren s.p.a.	Attraversamento elettrico (MT)
39	Linea progetto 2+ 275		ENIA s.p.a.	Attraversamento fognario (NON RILEVATA)
40	Linea progetto 2+382	Conv. TR4787-AS-AS26	SIP	Attraversamento telefonico
41	Linea progetto 2+560		Iren s.p.a.	Attraversamento gasdotto
42	Linea progetto 2+600 (strada Valera di Sopra)		Iren s.p.a.	Attraversamento idrico (Acc 300)
43	Linea progetto 2+618		Comune di Parma	Attraversamento elettrico (illuminazione pubblica)
44	Linea progetto 2+650		Iren s.p.a.	Attraversamento elettrico aereo (BT)

N. SCHEDA	PK	Convenzione	Ente gestore	Tipologia
45	Linea progetto 2+640 (strada Valera di Sopra)		Consorzio della Bonifica Parmense	Attraversamento fognario
46	Linea progetto Da 2+900 a 3+250			Parallelismo fognario (collettore)
47	Linea progetto 3+720		Iren s.p.a.	Attraversamento fognario (interrato)
48	Linea progetto 3+720	Conv. TR4787-AS-AS09		Attraversamento telefonico (interrato)
49	Linea progetto 3+240 (via Martiri della Liberazione)		Iren s.p.a.	Attraversamento idrico (rete acqua)
50	Linea progetto 3+240 (via Martiri della Liberazione)		Consorzio della Bonifica Parmense	Attraversamento fognario (Tubatura pvc 300)
51	Linea progetto 3+760	Conv. TR4787-AS-AS25	Iren s.p.a.	Attraversamento gasdotto (tubazione 150 acc.)
52	Linea progetto 3+718	Conv. TR4787-AS-AS08	Iren s.p.a.	Attraversamento elettrico aereo (MT)
53	Linea progetto 3+240 (via Martiri della Liberazione)		Iren s.p.a.	Attraversamento elettrico interrato (BT) – illuminazione pubblica
54	Linea progetto 4+354	Conv. TR4787-AS-AS15		Attraversamento elettrico aereo (AT)
55	Linea progetto 4+361	Conv. TR4787-AS-AS22	Snam	Attraversamento metanodotto (Cortomaggiore-Bologna)
56	Linea progetto 4+754		Iren s.p.a.	Attraversamento elettrico (BT)
57	Linea progetto 3+980 e 4+100		Terna s.p.a.	Attraversamenti elettrici (AT 132 Kv)
58	Linea progetto 4+075 (strada del Pontasso)		Iren s.p.a.	Attraversamento gasdotto
59	4+075 (strada del Pontasso)		Iren s.p.a.	Attraversamento fognario
60	Linea progetto 4+784	Conv. TR4787-AS-AS23	Iren s.p.a.	Attraversamento idrico
61	Linea progetto 4+980	Conv. TR4787-AS-AS30	Enel s.p.a.	Attraversamento telefonico aereo (di servizio Enel)
62	Linea progetto 4+826	Conv. TR4787-AS-AS03		Attraversamento elettrico
63	Linea progetto 4+980	Conv. TR4787-AS-AS02		Attraversamento telefonico
64	Linea progetto 5+776	Conv. TR4787-AS-AS29	Iren s.p.a.	Attraversamento elettrico
65	Linea progetto Da 3+350 a 5+600		Iren s.p.a.	Parallelismo elettrico aereo (MT)
66	Linea progetto 5+600		Iren s.p.a.	Attraversamento fognario



PROGETTO DEFINITIVO
COMPLETAMENTO RADDOPPIO LINEA PARMA
LA SPEZIA (PONTREMOLESE)
TRATTA: PARMA-VICOFERTILE

RELAZIONE DI CENSIMENTO DEI
SOTTOSERVIZI INTERFERITI

PROGETTO	LOTTO	CODIFICA	DOCUMENTO	REV.	FOGLIO
IP00	00	D53RG	SI0000 001	B	7 di 76

N. SCHEDA	PK	Convenzione	Ente gestore	Tipologia
67	Linea progetto 6+477	Conv. TR4787-AS-AS39	Società Emiliana Servizi Elettrici	Attraversamento elettrico aereo
68	Linea progetto 6+675	Conv. TR4787-AS-AS36	Iren s.p.a.	Attraversamento idrico
69	Linea progetto 6+683	Conv. TR4787-AS-AS28	Iren s.p.a.	Attraversamento elettrico
70	Linea progetto 6+676 (via Bergonzi)	Conv. TR4787-AS-AS37	Iren s.p.a.	Attraversamento gasdotto (Rete Alta Pressione)
71	Linea progetto 3+765		Comune di Parma	Attraversamento elettrico (illuminazione pubblica)

Di seguito si riportano le schede dei sottoservizi in base alla numerazione della tabella soprastante

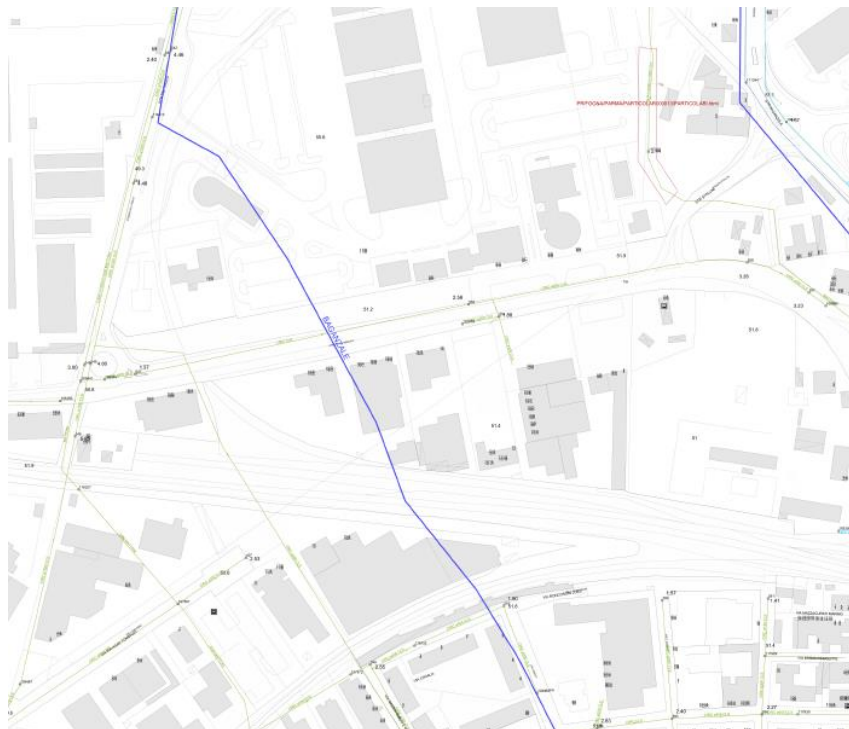
SOTTOSERVIZIO N° 1

Tipologia: ATTRAVERSAMENTO IDRICO

Titolare del servizio interferente: Iren s.p.a.

Localizzazione: Linea progetto Pk 0+335

Note e caratteristiche sottoservizio: Attraversamento Idrico (Canale Baganzale)



Documenti reperiti: Da cartografia inviata da Iren s.p.a.

SOTTOSERVIZIO N° 2

Tipologia: ATTRAVERSAMENTO ELETTRICO

Titolare del servizio interferente: Iren s.p.a.

Localizzazione: Linea Progetto Pk 0+425



Note e caratteristiche servizio: Attraversamento Elettrico di Media Tensione

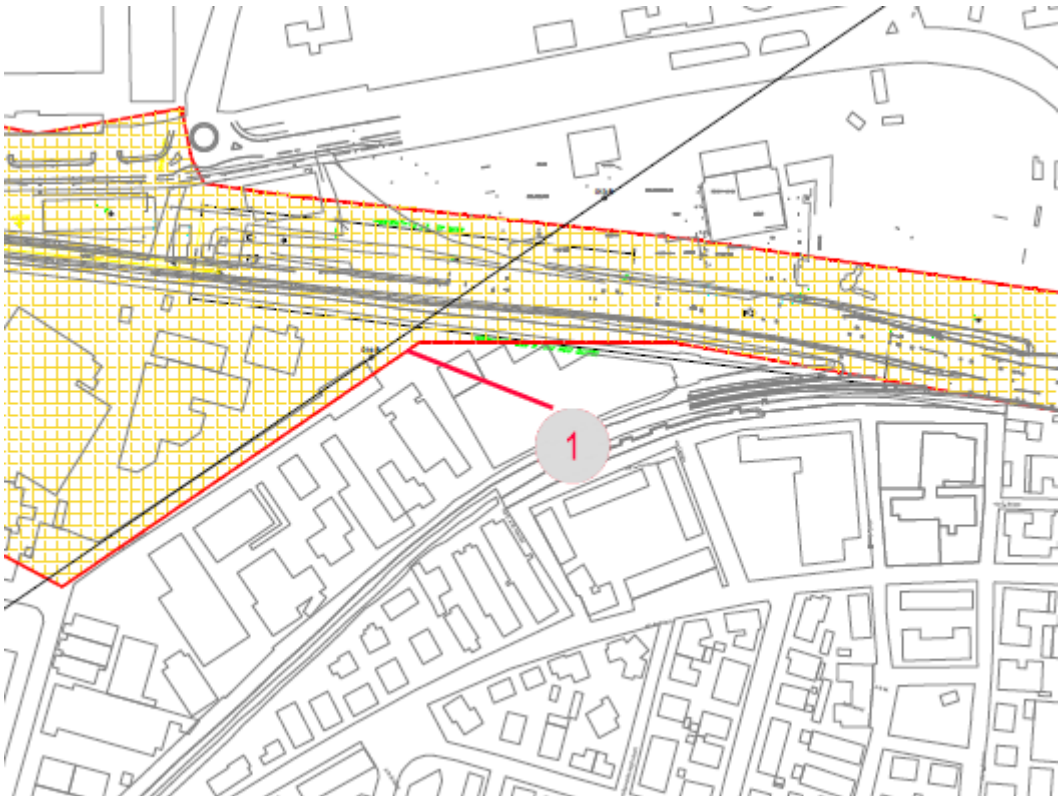
Documenti reperiti: Da cartografia inviata da Iren s.p.a.

SOTTOSERVIZIO N° 3

Tipologia: ATTRAVERSAMENTO ELETTRICO

Titolare del servizio interferente: Terna s.p.a.

Localizzazione: Linea Progetto Pk 0+ 394



Note e caratteristiche servizio: Attraversamento elettrico (Alta Tensione)

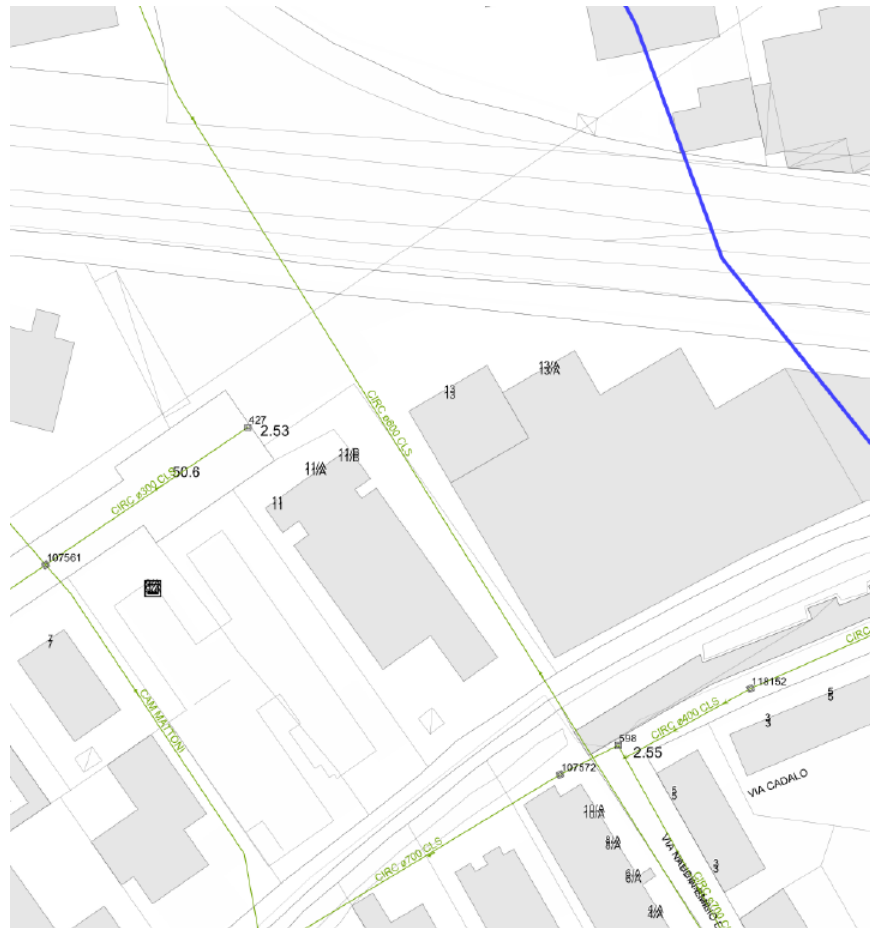
Documenti reperiti: da planimetria con sovrapposizione degli impianti inviati da Terna s.p.a.

SOTTOSERVIZIO N° 4

Tipologia: ATTRAVERSAMENTO FOGNARIO

Titolare del servizio interferente: Iren s.p.a.

Localizzazione: Linea Progetto Pk 0+425



Note e caratteristiche servizio: Attraversamento fognario (tubazione in cls 600)

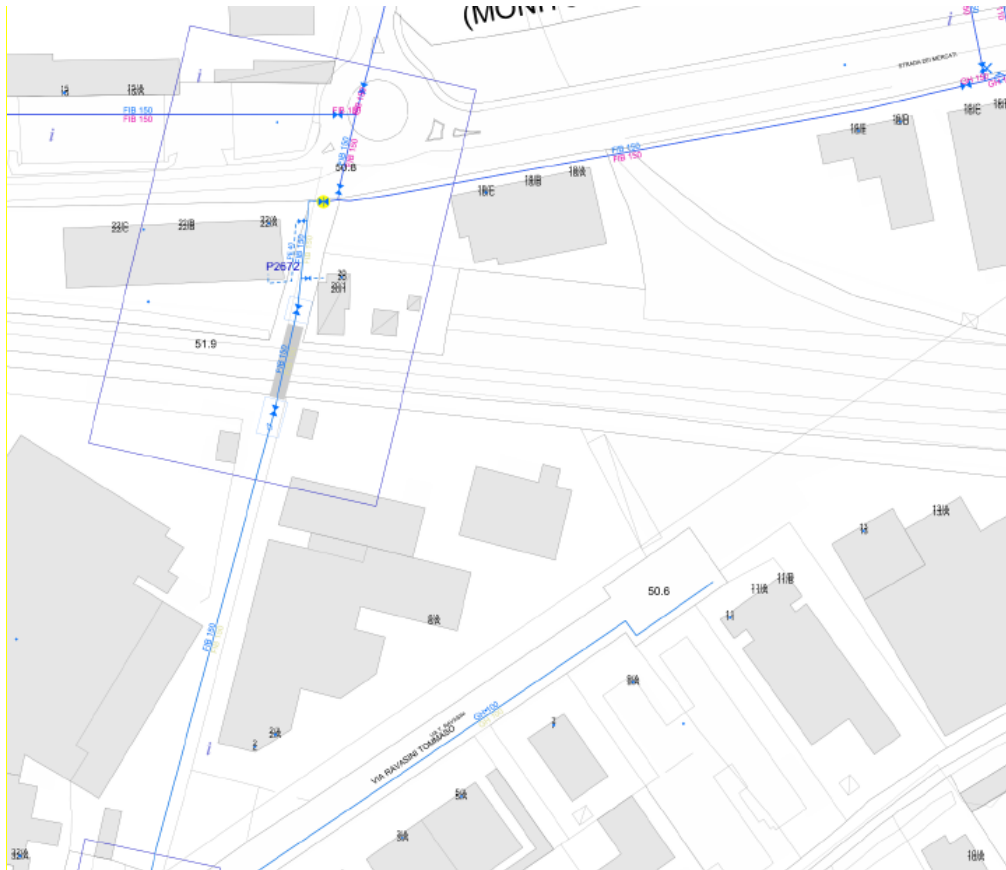
Documenti reperiti: Da cartografia inviata da Iren s.p.a.

SOTTOSERVIZIO N° 5

Tipologia: ATTRAVERSAMENTO IDRICO

Titolare del servizio interferente: Iren s.p.a.

Localizzazione: Linea Progetto Pk 0+565



Note e caratteristiche servizio: Attraversamento Idrico (fibr. 150)

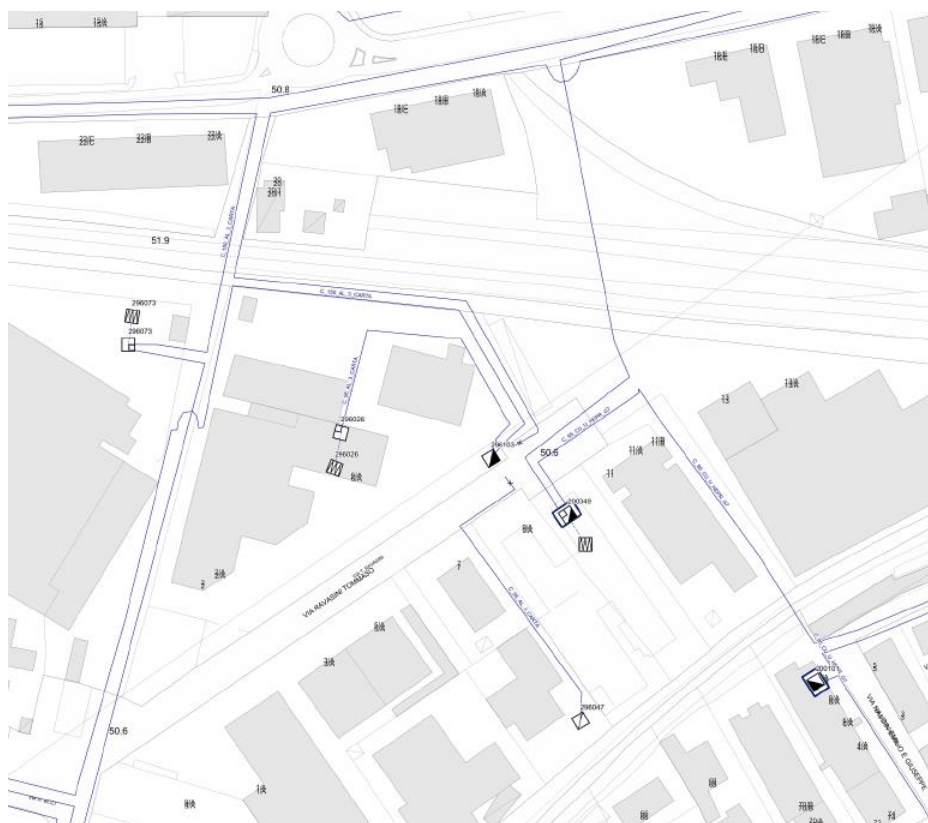
Documenti reperiti: Da cartografia inviata da Iren s.p.a.

SOTTOSERVIZIO N° 6

Tipologia: ATTRAVERSAMENTI ELETTRICI

Titolare del servizio interferente: Iren s.p.a.

Localizzazione: Linea Progetto Pk 0+565 e Pk 0+575



Note e caratteristiche servizio: Due Attraversamenti elettrici di Media Tensione

Documenti reperiti: Da cartografia inviata da Iren s.p.a.



PROGETTO DEFINITIVO
COMPLETAMENTO RADDOPPIO LINEA PARMA
LA SPEZIA (PONTREMOLESE)
TRATTA: PARMA-VICOFERTILE

RELAZIONE DI CENSIMENTO DEI
SOTTOSERVIZI INTERFERITI

PROGETTO	LOTTO	CODIFICA	DOCUMENTO	REV.	FOGLIO
IP00	00	D53RG	SI0000 001	B	14 di 76

SOTTOSERVIZIO N° 7

Tipologia: ATTRAVERSAMENTO FOGNARIO

Titolare del servizio interferente: Iren s.p.a.

Localizzazione: Linea Progetto Pk 0+545



Note e caratteristiche servizio: Attraversamento fognario (tubazione in cls 600)

Documenti reperiti: Da cartografia inviata da Iren s.p.a.

SOTTOSERVIZIO N° 8

Tipologia: PARALLELISMO ELETTRICO

Titolare del servizio interferente: Iren s.p.a.

Localizzazione: Linea Progetto da Pk 0+483 a Pk 0+565



Note e caratteristiche servizio: Parallelismo Elettrico di Media Tensione

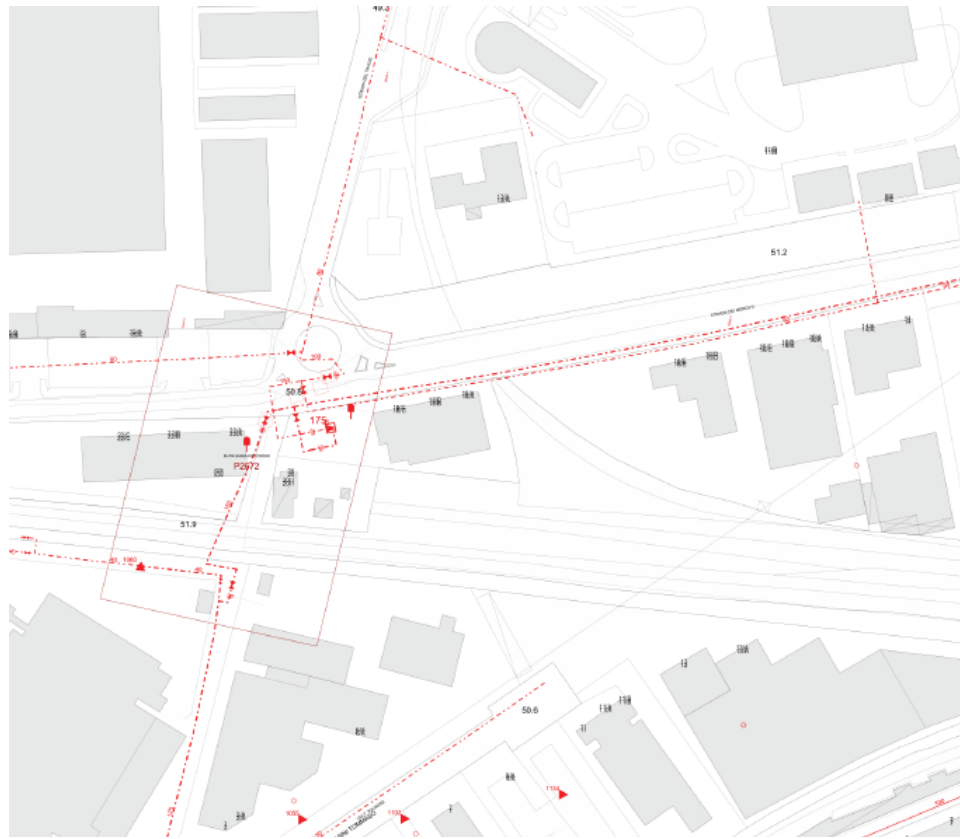
Documenti reperiti: Da cartografia inviata da Iren s.p.a.

SOTTOSERVIZIO N° 9

Tipologia: PARALLELISMO GASDOTTO

Titolare del servizio interferente: Iren s.p.a.

Localizzazione: Linea Progetto da Pk 0+550 a Pk 0+900 (via dei Mercati)



Note e caratteristiche servizio: Parallelismo gasdotto (80 press)

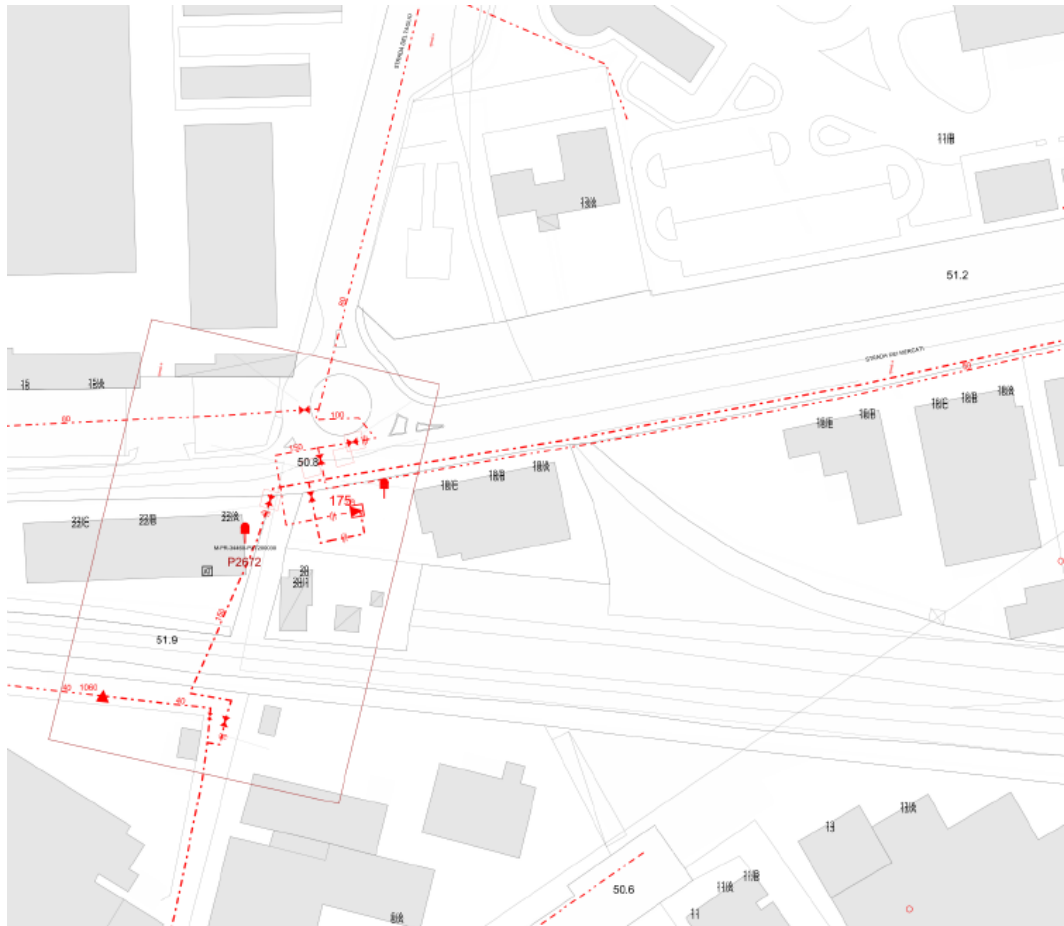
Documenti reperiti: Da cartografia inviata da Iren s.p.a.

SOTTOSERVIZIO N° 10

Tipologia: ATTRaversAMENTO GASDOTTO

Titolare del servizio interferente: Iren s.p.a.

Localizzazione: Linea Progetto Pk 0+575



Note e caratteristiche servizio: Attraversamento gasdotto P2672 (150 press)

Documenti reperiti: Da cartografia inviata da Iren s.p.a.



PROGETTO DEFINITIVO
COMPLETAMENTO RADDOPPIO LINEA PARMA
LA SPEZIA (PONTREMOLESE)
TRATTA: PARMA-VICOFERTILE

RELAZIONE DI CENSIMENTO DEI
SOTTOSERVIZI INTERFERITI

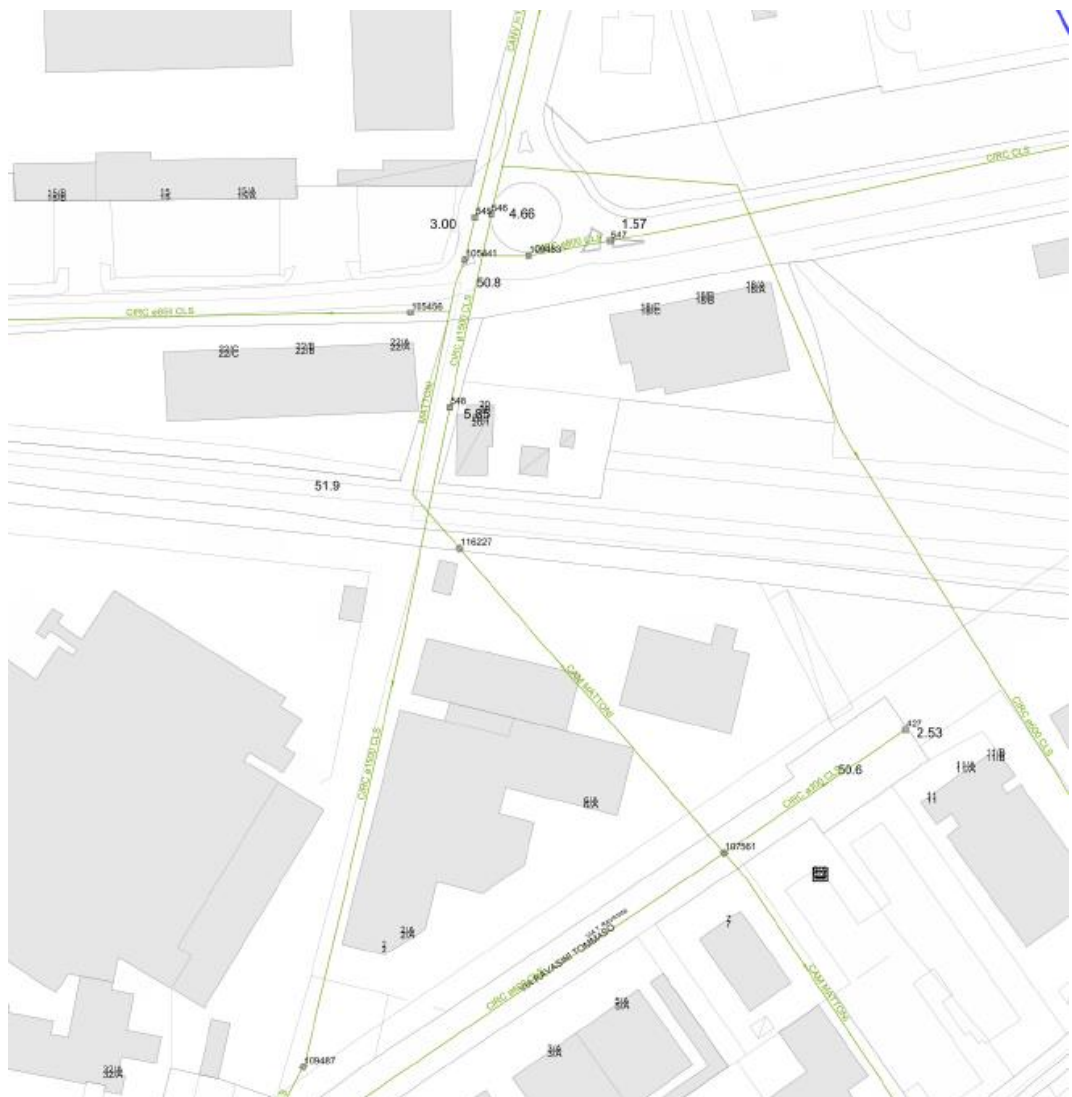
PROGETTO	LOTTO	CODIFICA	DOCUMENTO	REV.	FOGLIO
IP00	00	D53RG	SI0000 001	B	18 di 76

SOTTOSERVIZIO N° 11

Tipologia: **ATTRaversAMENTO FOGNARIO**

Titolare del servizio interferente: Iren s.p.a.

Localizzazione: Linea Progetto Pk 0+565



Note e caratteristiche servizio: Attraversamento fognario (cls 1500)

Documenti reperiti: Da cartografia inviata da Iren s.p.a.

SOTTOSERVIZIO N° 12

Tipologia: PARALLELISMO ELETTRICO

Titolare del servizio interferente: Iren s.p.a.

Localizzazione: Linea Progetto da Pk 0+500 a Pk 0+900



Note e caratteristiche servizio: Parallelismo elettrico (Media Tensione)

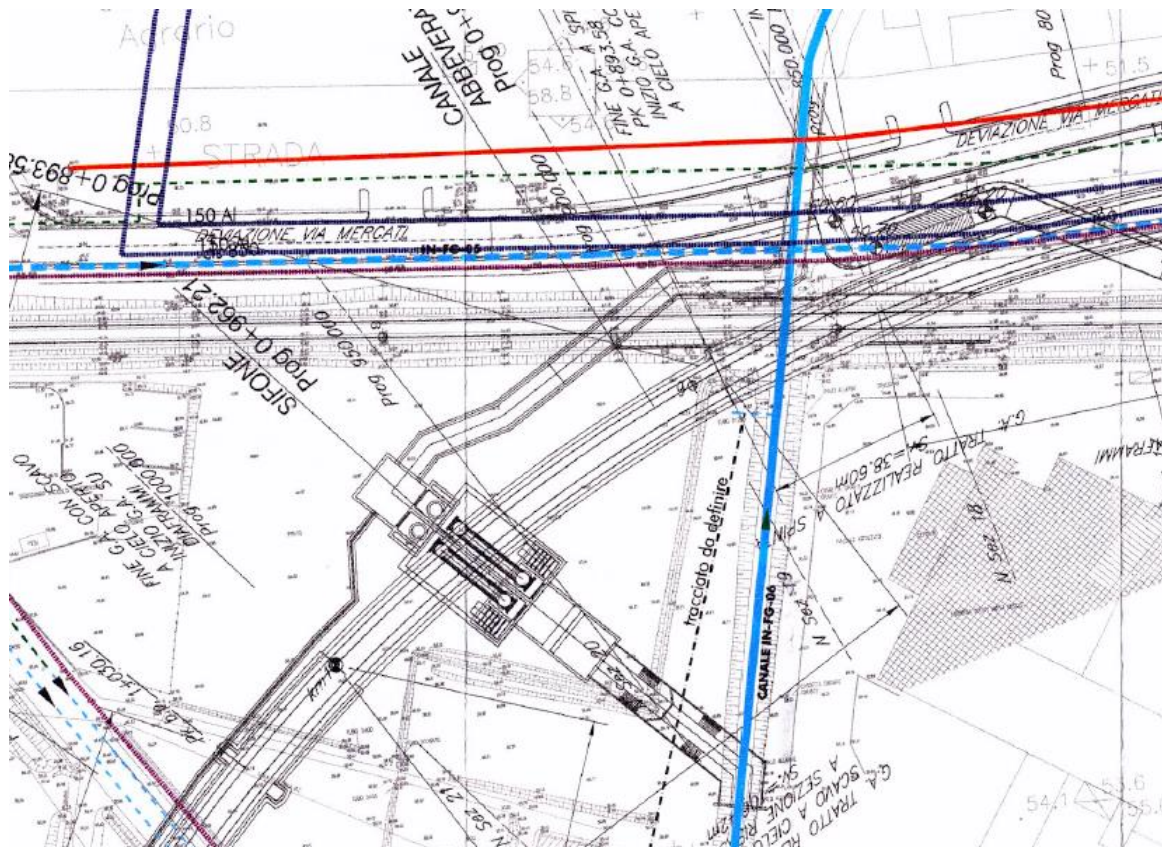
Documenti reperiti: Da cartografia inviata da Iren s.p.a.

SOTTOSERVIZIO N° 13

Tipologia: PARALLELISMO FOGNARIO

Titolare del servizio interferente: Iren s.p.a.

Localizzazione: Linea Progetto da Pk 0+550 a Pk 0+900 (via dei Mercati)



Note e caratteristiche servizio: Parallelismo fognario (cls 850)

Documenti reperiti: da Planimetria (Italferr) di individuazione sottoservizi 2010

SOTTOSERVIZIO N° 14

Tipologia: PARALLELISMO ELETTRICO

Titolare del servizio interferente: Comune di Parma

Localizzazione: Linea Progetto da Pk 0+500 a Pk 0+900 (via dei Mercati)



Note e caratteristiche servizio: Parallelismo elettrico interrato (illuminazione pubblica)

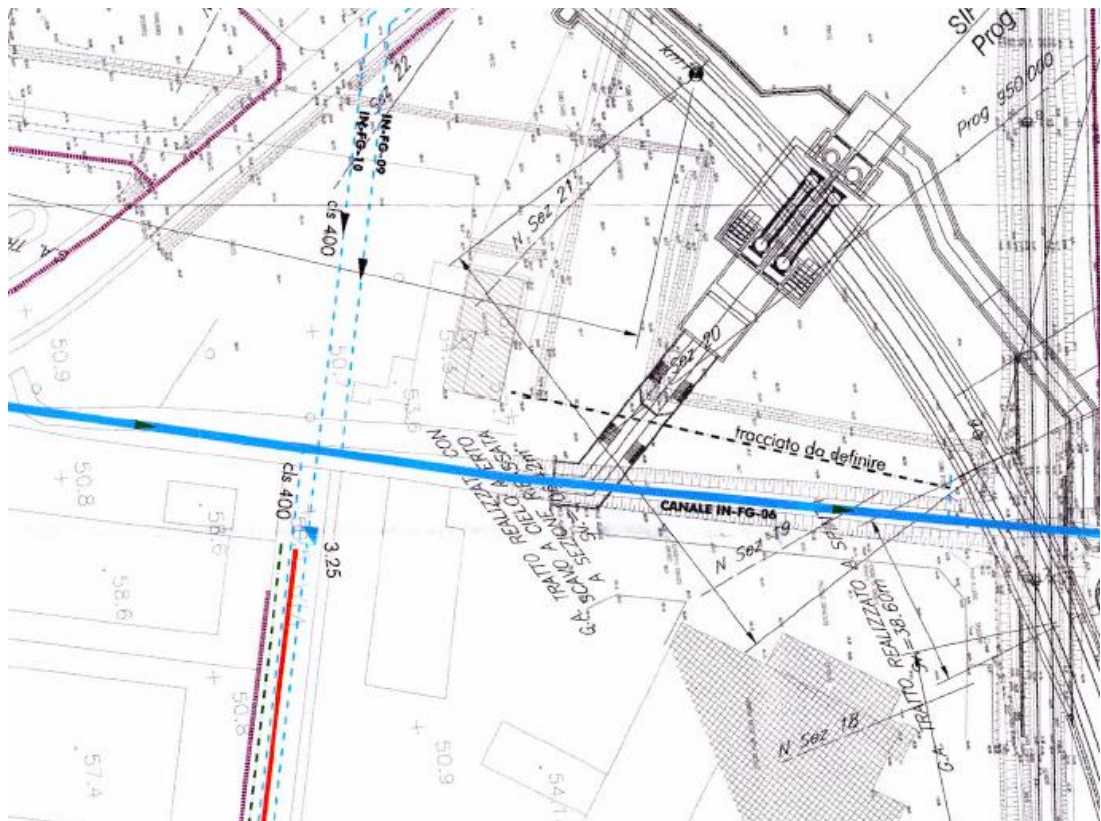
Documenti reperiti: tracciati rete illuminazione pubblica trasmessi dal comune di Parma;

SOTTOSERVIZIO N° 15

Tipologia: ATTRAVERSAMENTO FOGNARIO

Titolare del servizio interferente:

Localizzazione: Linea Progetto Pk 0+865



Note e caratteristiche servizio: Attraversamento fognario (collettore cls 3000*3100)

Documenti reperiti: da Planimetria (Italferr) di individuazione sottoservizi 2010

SOTTOSERVIZIO N° 16

Tipologia: ATTRAVERSAMENTO ELETTRICO

Titolare del servizio interferente: Comune di Parma

Localizzazione: Linea Progetto Pk 1+045



Note e caratteristiche servizio: Attraversamento elettrico interrato (illuminazione pubblica)

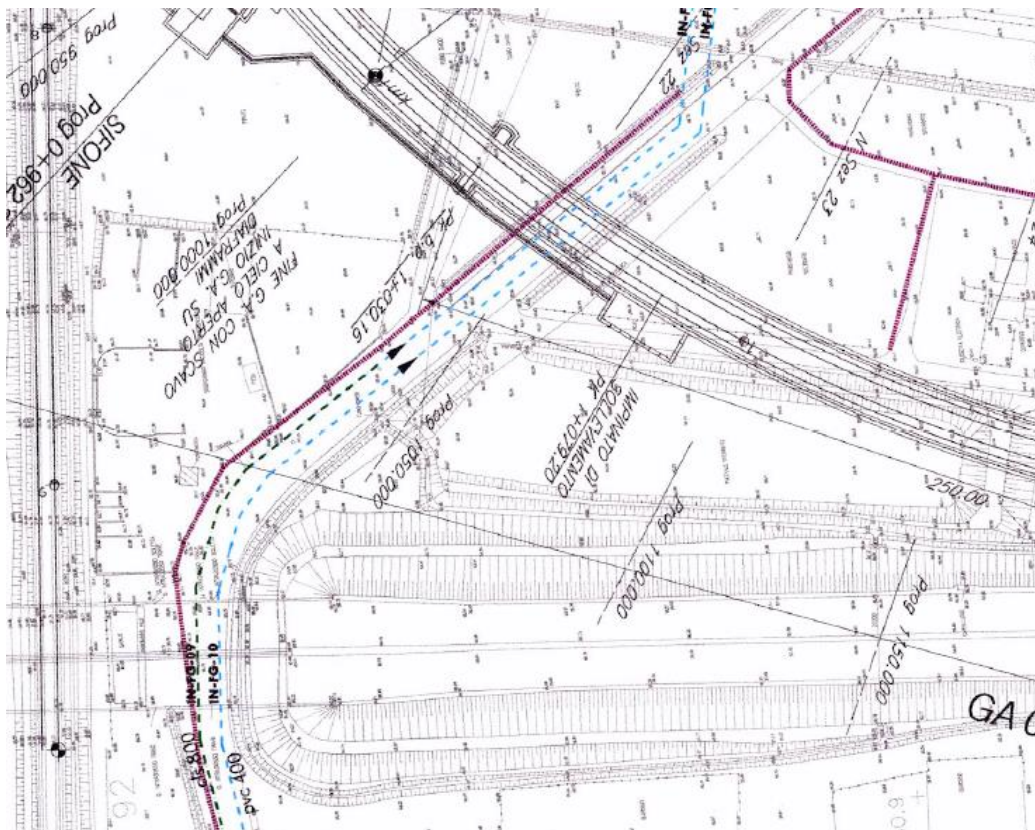
Documenti reperiti: tracciati rete illuminazione pubblica trasmessi dal comune di Parma;

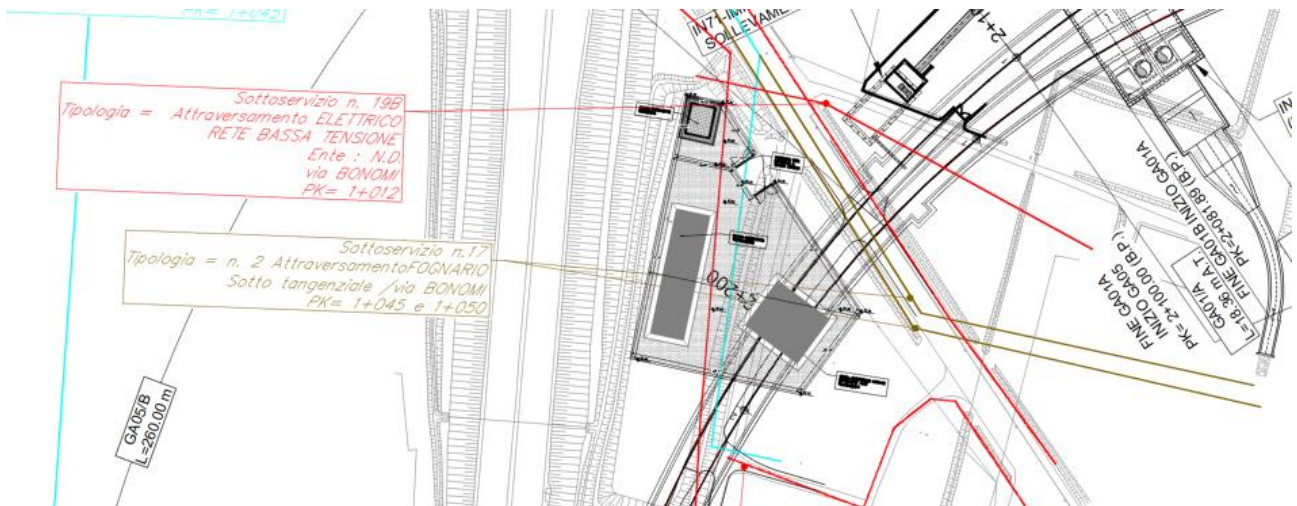
SOTTOSERVIZIO N° 17

Tipologia: ATTRAVERSAMENTI FOGNARI

Titolare del servizio interferente:

Localizzazione: Linea Progetto Pk 1+045 E Pk 1+050 (sotto tangenziale/via Bonomi)





Note e caratteristiche servizio: n. 2 attraversamenti fognari

Documenti reperiti: da Planimetria (Italferr) di individuazione sottoservizi 2010

SOTTOSERVIZIO N°18

Tipologia: ATTRAVERSAMENTO ELETTRICO

Titolare del servizio interferente: Comune di Parma

Localizzazione: Linea Progetto Pk 1+135 (via Bonomi)



Note e caratteristiche servizio: Attraversamento elettrico interrato (illuminazione pubblica)

Documenti reperiti: tracciati rete illuminazione pubblica trasmessi dal comune di Parma;

SOTTOSERVIZIO N°19

Tipologia: ATTRAVERSAMENTO ELETTRICO

Titolare del servizio interferente: Iren s.p.a.

Localizzazione: Linea Progetto Pk 1+050 (via Bonomi)



Note e caratteristiche servizio: Attraversamento elettrico bassa tensione

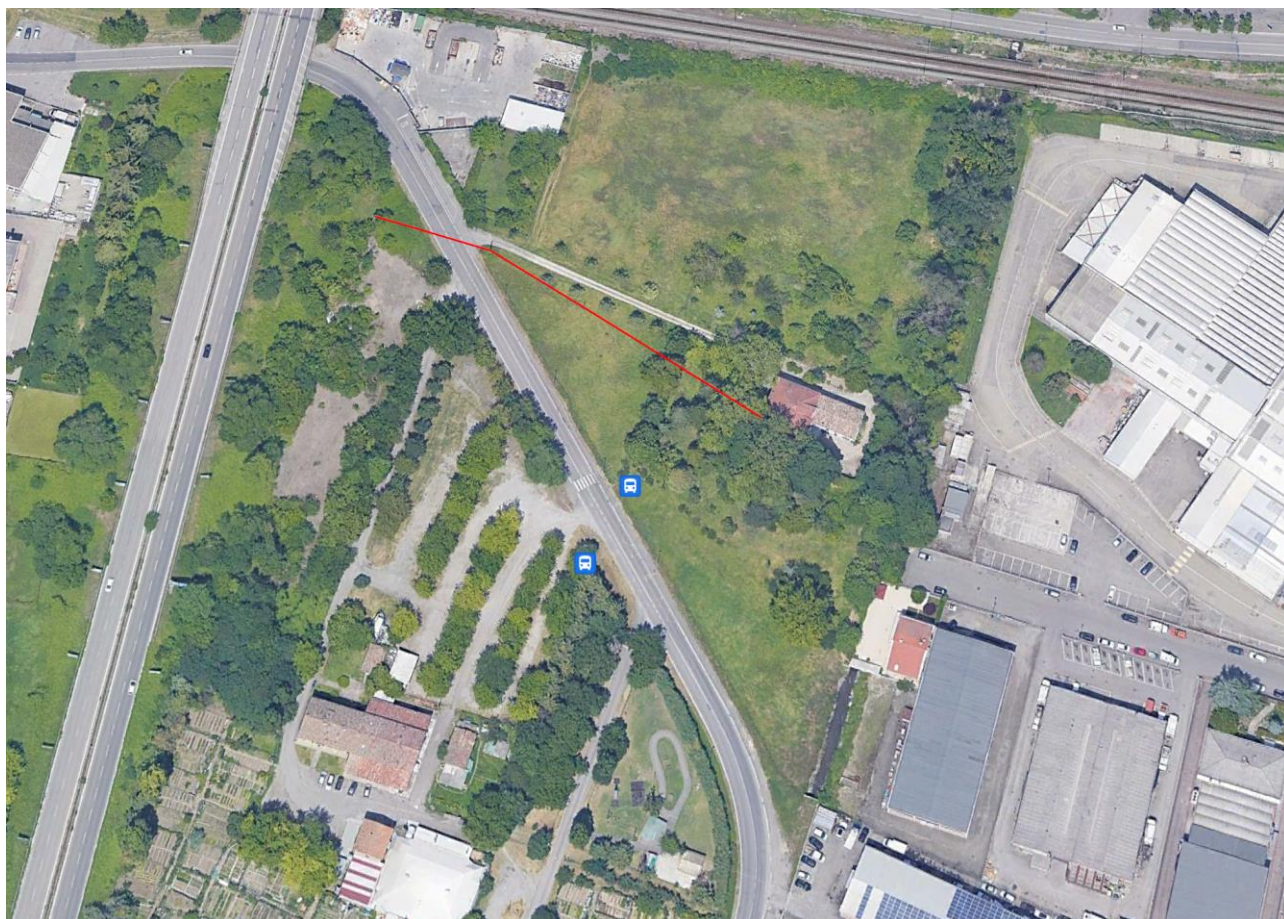
Documenti reperiti: Da cartografia inviata da Iren s.p.a.

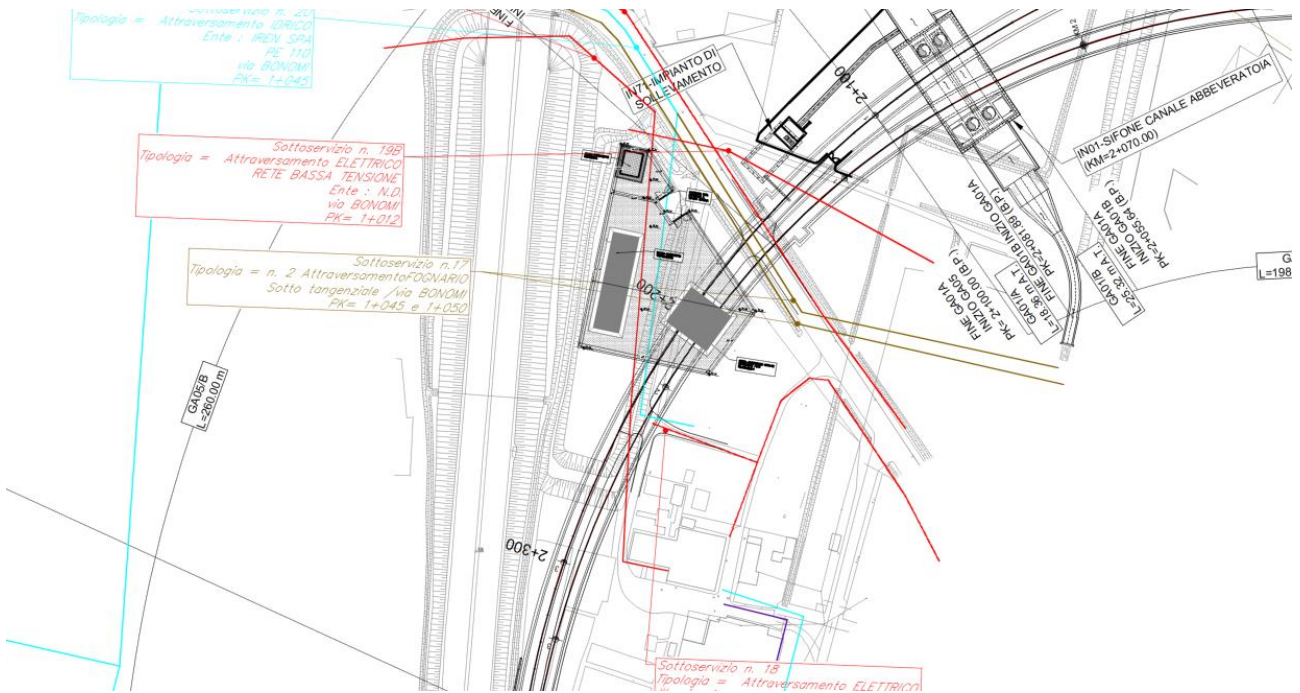
SOTTOSERVIZIO N°19b

Tipologia: ATTRAVERSAMENTO ELETTRICO

Titolare del servizio interferente: N.d.

Localizzazione: Linea Progetto Pk 1+012





Note e caratteristiche servizio: Attraversamento elettrico aereo

Documenti reperiti: tramite immagini satellitari

SOTTOSERVIZIO N°20

Tipologia: ATTRAVERSAMENTO IDRICO

Titolare del servizio interferente: Iren s.p.a.

Localizzazione: Linea Progetto Pk 1+045 (via Bonomi)



Note e caratteristiche servizio: Attraversamento idrico interrato (110 PE)

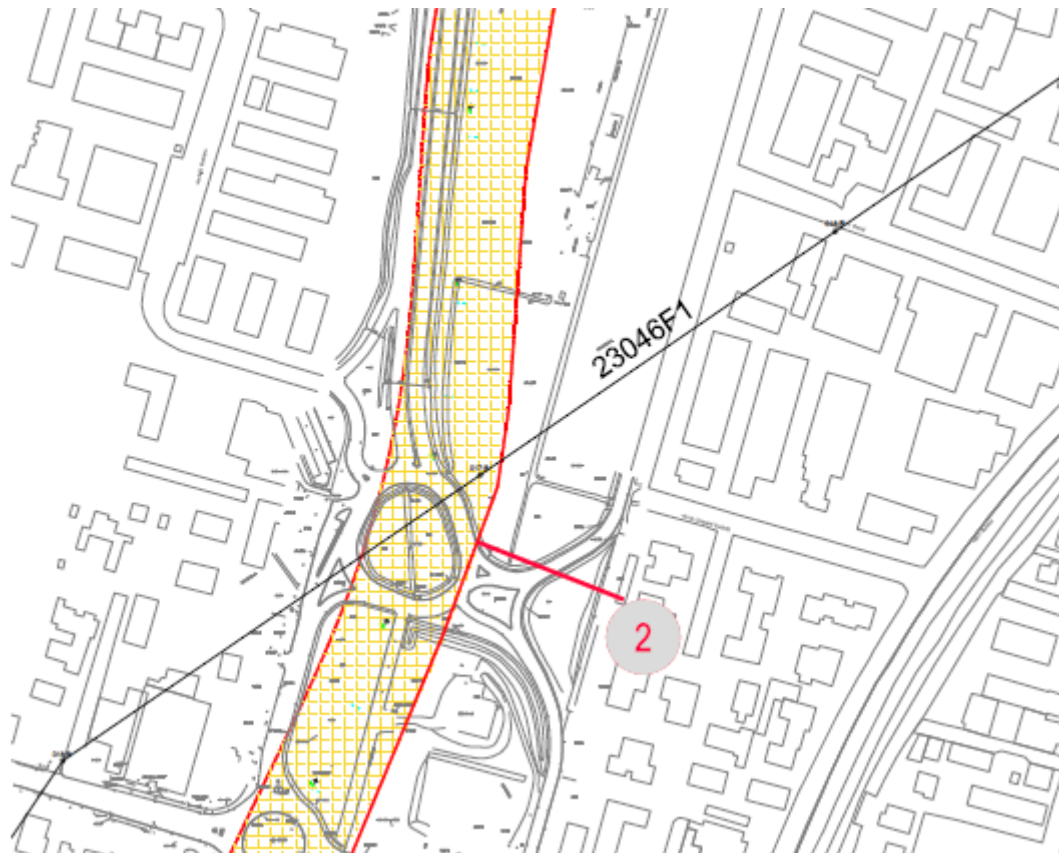
Documenti reperiti: da cartografia inviata da Iren s.p.a.

SOTTOSERVIZIO N°21

Tipologia: ATTRAVERSAMENTO ELETTRICO

Titolare del servizio interferente: Terna s.p.a.

Localizzazione: Linea Progetto Pk 1+500



Note e caratteristiche servizio: Attraversamento elettrico (Alta Tensione)

Documenti reperiti: da planimetria inviata da Terna s.p.a.

SOTTOSERVIZIO N°22

Tipologia: PARALLELISMO GASDOTTO

Titolare del servizio interferente: Iren s.p.a.

Localizzazione: Linea Progetto da Pk 1+495 a Pk 1+760



Note e caratteristiche servizio: Parallelismo gasdotto interrato

Documenti reperiti: da cartografia inviata da Iren s.p.a.

SOTTOSERVIZIO N°23

Tipologia: PARALLELISMO E ATTRAVERSAMENTO ELETTRICO

Titolare del servizio interferente: comune di Parma

Localizzazione: Linea Progetto da Pk 1+500 a Pk 1+760



Note e caratteristiche servizio: parallelismo e attraversamento elettrico (illuminazione pubblica)

Documenti reperiti: tracciati rete illuminazione pubblica trasmessi dal comune di Parma;

SOTTOSERVIZIO N°24

Tipologia: PARALLELISMO IDRICO

Titolare del servizio interferente: Iren s.p.a.

Localizzazione: Linea Progetto da Pk 1+045 a Pk 1+750



Note e caratteristiche servizio: Parallelismo idrico interrato (Fib 150)

Documenti reperiti: da cartografia inviata da Iren s.p.a.

SOTTOSERVIZIO N°25

Tipologia: PARALLELISMO FOGNARIO

Titolare del servizio interferente: Consorzio della Bonifica Parmense / Iren s.p.a.

Localizzazione: Linea Progetto da Pk 1+670 a Pk 2+620



Note e caratteristiche servizio: Parallelismo fognario (scolo tubato)

Documenti reperiti: da cartografia inviata da Iren s.p.a.

SOTTOSERVIZIO N°26

Tipologia: **ATTRAVERSAMENTO ELETTRICO**

Titolare del servizio interferente: Iren s.p.a.

Localizzazione: Linea Progetto Pk 1+821



Note e caratteristiche servizio: Attraversamento elettrico (Bassa Tensione)

Documenti reperiti: da cartografia inviata da Iren s.p.a.

SOTTOSERVIZIO N°27

Tipologia: ATTRAVERSAMENTI GASDOTTO

Titolare del servizio interferente: Iren s.p.a.

Localizzazione: Linea Progetto Pk 1+750 e 1+760



Note e caratteristiche servizio: Attraversamenti gasdotto (rete bassa pressione)

Documenti reperiti: da cartografia inviata da Iren s.p.a.



PROGETTO DEFINITIVO
COMPLETAMENTO RADDOPPIO LINEA PARMA
LA SPEZIA (PONTREMOLESE)
TRATTA: PARMA-VICOFERTILE

RELAZIONE DI CENSIMENTO DEI
SOTTOSERVIZI INTERFERITI

PROGETTO	LOTTO	CODIFICA	DOCUMENTO	REV.	FOGLIO
IP00	00	D53RG	SI0000 001	B	38 di 76

SOTTOSERVIZIO N°28

Tipologia: ATTRAVERSAMENTO ELETTRICO

Titolare del servizio interferente: Iren s.p.a.

Localizzazione: Linea Progetto Pk 1+760



Note e caratteristiche servizio: Attraversamento elettrico (Media Tensione)

Documenti reperiti: da cartografia inviata da Iren s.p.a.

SOTTOSERVIZIO N°29

Tipologia: ATTRAVERSAMENTI IDRICI

Titolare del servizio interferente: Iren s.p.a.

Localizzazione: Linea Progetto Pk 1+750 e Pk 1+760 (via Emilia)



Note e caratteristiche servizio: Due Attraversamenti Idrici interrati quello interferente alla Pk 1+750 in acc 150 e quello interferente alla Pk 1+760 in fib 200;

Documenti reperiti: da cartografia inviata da Iren s.p.a.



PROGETTO DEFINITIVO
COMPLETAMENTO RADDOPPIO LINEA PARMA
LA SPEZIA (PONTREMOLESE)
TRATTA: PARMA-VICOFERTILE

RELAZIONE DI CENSIMENTO DEI
SOTTOSERVIZI INTERFERITI

PROGETTO	LOTTO	CODIFICA	DOCUMENTO	REV.	FOGLIO
IP00	00	D53RG	SI0000 001	B	40 di 76

SOTTOSERVIZIO N°30

Tipologia: ATTRAVERSAMENTO ELETTRICO

Titolare del servizio interferente: Iren s.p.a.

Localizzazione: Linea Progetto Pk 1+800



Note e caratteristiche servizio: Attraversamento elettrico (Bassa Tensione – illuminazione pubblica)

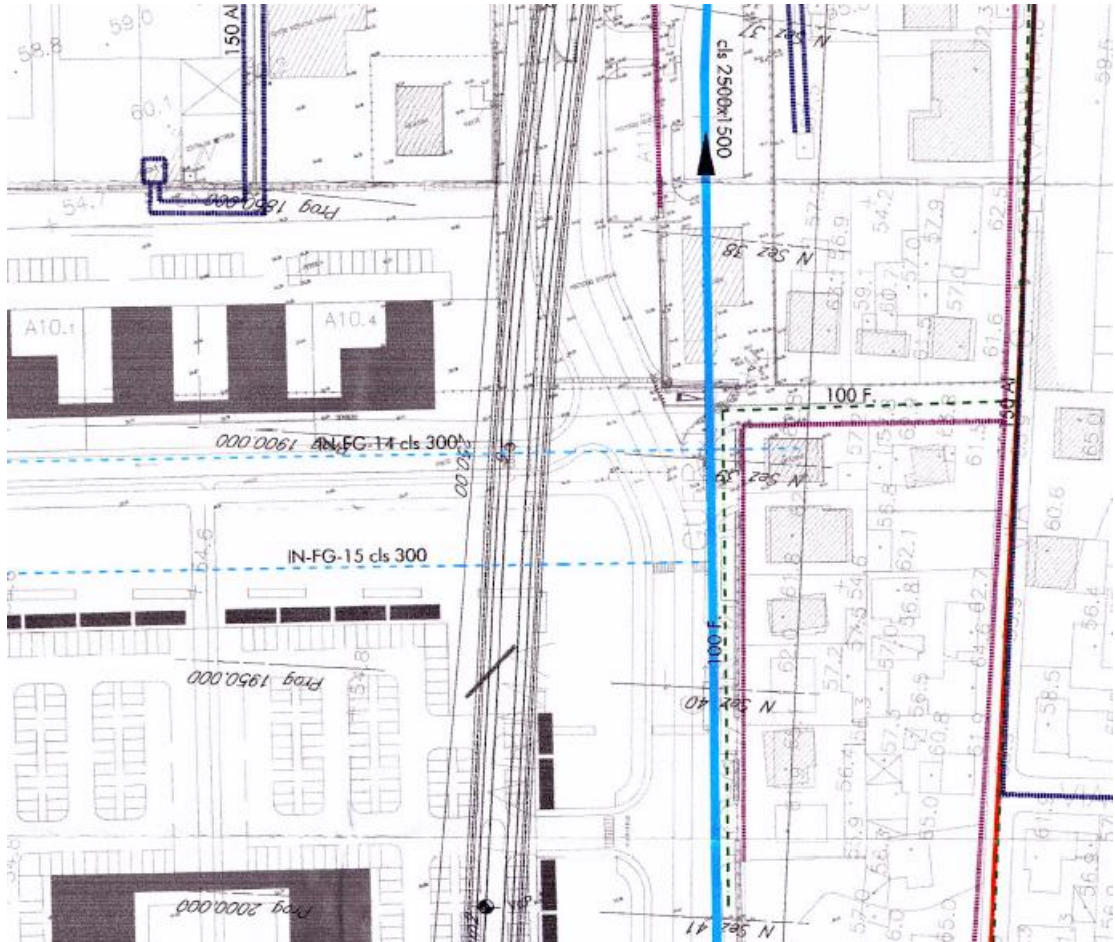
Documenti reperiti: da cartografia inviata da Iren s.p.a.

SOTTOSERVIZIO N°31

Tipologia: ATTRAVERSAMENTO FOGNARIO

Titolare del servizio interferente:

Localizzazione: Linea Progetto Pk 1+900 (via Bassani)



Note e caratteristiche servizio: Attraversamento fognario interrato (tubazione in Pvc 300 a cls)

Documenti reperiti: da Planimetria (Italferr) di individuazione sottoservizi 2010

SOTTOSERVIZIO N°32

Tipologia: ATTRAVERSAMENTO FOGNARIO

Titolare del servizio interferente: Iren s.p.a.

Localizzazione: Linea Progetto Pk 1+760 (via Emilia)



Note e caratteristiche servizio: Attraversamento fognario (scolo tubato cls 900)

Documenti reperiti: da cartografia inviata da Iren s.p.a.

SOTTOSERVIZIO N°33

Tipologia: ATTRAVERSAMENTI ELETTRICI

Titolare del servizio interferente:

Localizzazione: Linea Progetto Pk 1+765



Note e caratteristiche servizio: Attraversamenti elettrici – SMTP impianto filoviario
Documenti reperiti: tracciati rete pubblica trasmessi dal comune di Parma;

SOTTOSERVIZIO N°34

Tipologia: ATTRAVERSAMENTO GASDOTTO

Titolare del servizio interferente: Iren s.p.a.

Localizzazione: Linea Progetto Pk 1+765



Note e caratteristiche servizio: Attraversamento gasdotto (alta pressione)

Documenti reperiti: da cartografia inviata da Iren s.p.a.

SOTTOSERVIZIO N°35

Tipologia: ATTRAVERSAMENTO ELETTRICO

Titolare del servizio interferente: comune di Parma

Localizzazione: Linea Progetto Pk 1+770 (via Bassani)



Note e caratteristiche servizio: Attraversamento elettrico interrato (illuminazione pubblica)

Documenti reperiti: tracciati rete pubblica trasmessi dal comune di Parma;

SOTTOSERVIZIO N°36

Tipologia: ATTRAVERSAMENTO FOGNARIO

Titolare del servizio interferente: Iren s.p.a.

Localizzazione: Linea Progetto Pk 1+940 (via Bassani)



Note e caratteristiche servizio: Attraversamento fognario (cls 300)

Documenti reperiti: da cartografia inviata da Iren s.p.a.

SOTTOSERVIZIO N°37

Tipologia: ATTRAVERSAMENTO FOGNARIO

Titolare del servizio interferente: Iren s.p.a.

Localizzazione: Linea Progetto Pk 2+050 (via Bassani)



Note e caratteristiche servizio: Attraversamento fognario (cls 600)

Documenti reperiti: da cartografia inviata da Iren s.p.a.



PROGETTO DEFINITIVO
COMPLETAMENTO RADDOPPIO LINEA PARMA
LA SPEZIA (PONTREMOLESE)
TRATTA: PARMA-VICOFERTILE

RELAZIONE DI CENSIMENTO DEI
SOTTOSERVIZI INTERFERITI

PROGETTO	LOTTO	CODIFICA	DOCUMENTO	REV.	FOGLIO
IP00	00	D53RG	SI0000 001	B	48 di 76

SOTTOSERVIZIO N°38

Tipologia: ATTRAVERSAMENTO ELETTRICO

Titolare del servizio interferente: Iren s.p.a.

Localizzazione: Linea Progetto Pk 2+150 (via Dante di Nanni)



Note e caratteristiche servizio: Attraversamento elettrico (Media Tensione)

Documenti reperiti da cartografia inviata da Iren s.p.a.

SOTTOSERVIZIO N°39

Tipologia: ATTRAVERSAMENTO FOGNARIO

Titolare del servizio interferente: ENIA s.p.a.

Localizzazione: Linea Progetto Pk 2+275



Note e caratteristiche servizio: Attraversamento fognario (interrato) non rilevato

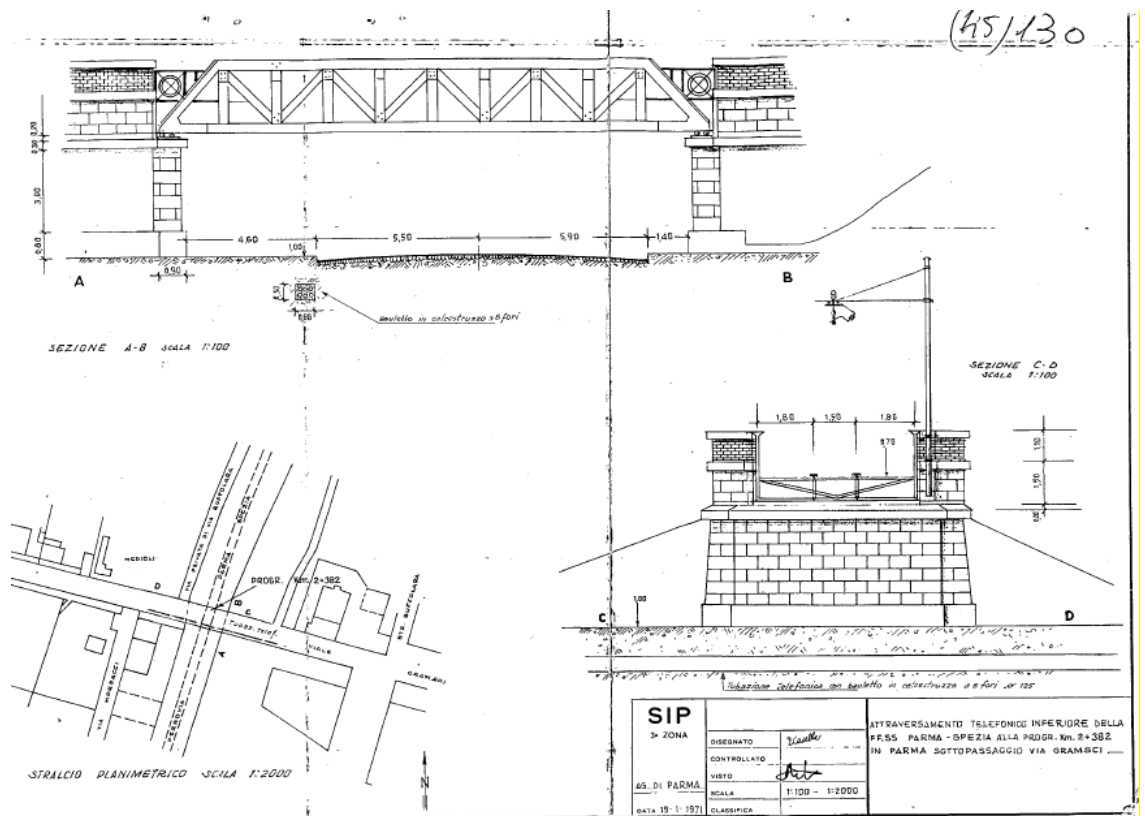
Documenti reperiti: da Planimetria (Italferr) di individuazione sottoservizi 2010

SOTTOSERVIZIO N°40

Tipologia: ATTRAVERSAMENTO TELEFONICO

Titolare del servizio interferente: SIP

Localizzazione: Linea Progetto Pk 2+382



Note e caratteristiche servizio: Attraversamento telefonico aereo

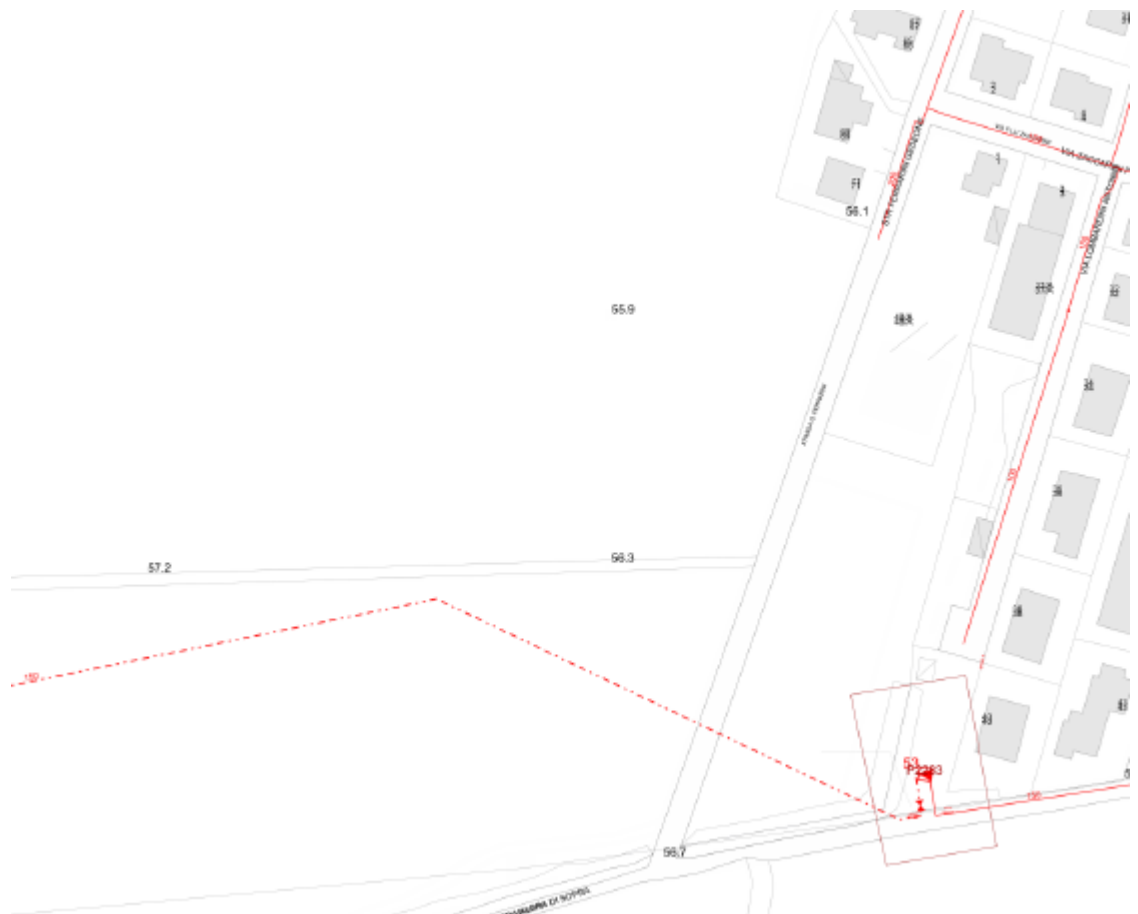
Documenti reperiti: da Conv. TR4787-AS-AS26

SOTTOSERVIZIO N°41

Tipologia: ATTRAVERSAMENTO GASDOTTO

Titolare del servizio interferente: Iren s.p.a.

Localizzazione: Linea Progetto Pk 2+560



Note e caratteristiche servizio: Attraversamento gasdotto (150)

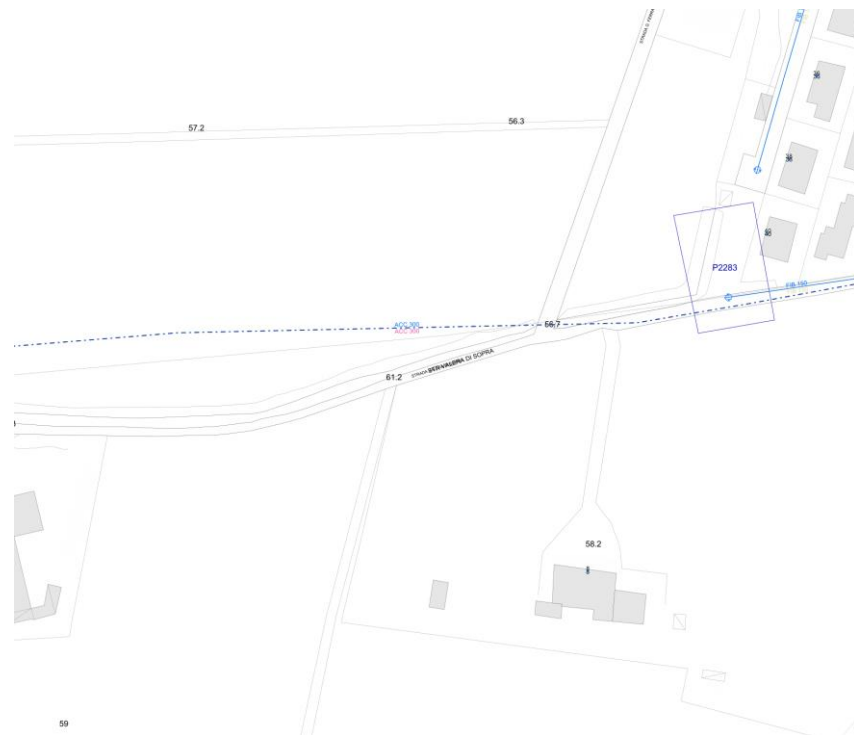
Documenti reperiti: da cartografia inviata da Iren s.p.a.

SOTTOSERVIZIO N°42

Tipologia: ATTRAVERSAMENTO IDRICO

Titolare del servizio interferente: Iren s.p.a.

Localizzazione: Linea Progetto Pk 2+600 (strada Valera di Sopra)



Note e caratteristiche servizio: Attraversamento idrico (Acc 300)

Documenti reperiti: da cartografia inviata da Iren s.p.a.

SOTTOSERVIZIO N°43

Tipologia: ATTRAVERSAMENTO ELETTRICO

Titolare del servizio interferente: comune di Parma

Localizzazione: Linea Progetto Pk 2+618



Note e caratteristiche servizio: attraversamento elettrico interrato (illuminazione pubblica)

Documenti reperiti: tracciati rete pubblica trasmessi dal comune di Parma;

SOTTOSERVIZIO N°44

Tipologia: ATTRAVERSAMENTO ELETTRICO

Titolare del servizio interferente: Iren s.p.a.

Localizzazione: Linea Progetto Pk 2+650



Note e caratteristiche servizio: Attraversamento elettrico aereo (Bassa Tensione)

Documenti reperiti: da cartografia inviata da Iren s.p.a.

SOTTOSERVIZIO N°45

Tipologia: ATTRAVERSAMENTO FOGNARIO

Titolare del servizio interferente: Consorzio della Bonifica Parmense

Localizzazione: Linea Progetto Pk 2+640 (strada Valera di Sopra)



Note e caratteristiche servizio: Attraversamento fognario

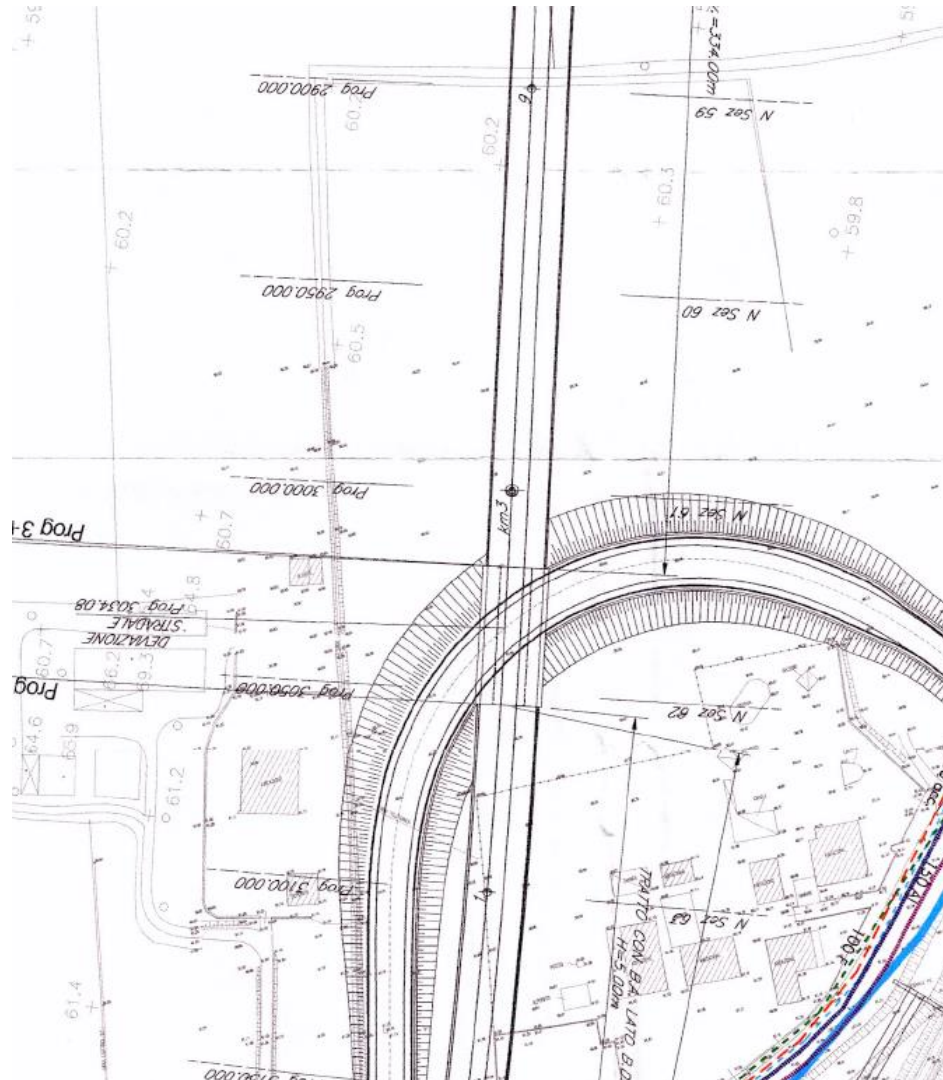
Documenti reperiti: da carta del reticolo idrografico inviata dal Consorzio di Bonifica Parmense

SOTTOSERVIZIO N°46

Tipologia: PARALLELISMO FOGNARIO

Titolare del servizio interferente:

Localizzazione: Linea Progetto da Pk 2+900 a Pk 3+250



Note e caratteristiche servizio: Parallelismo fognario (collettore)

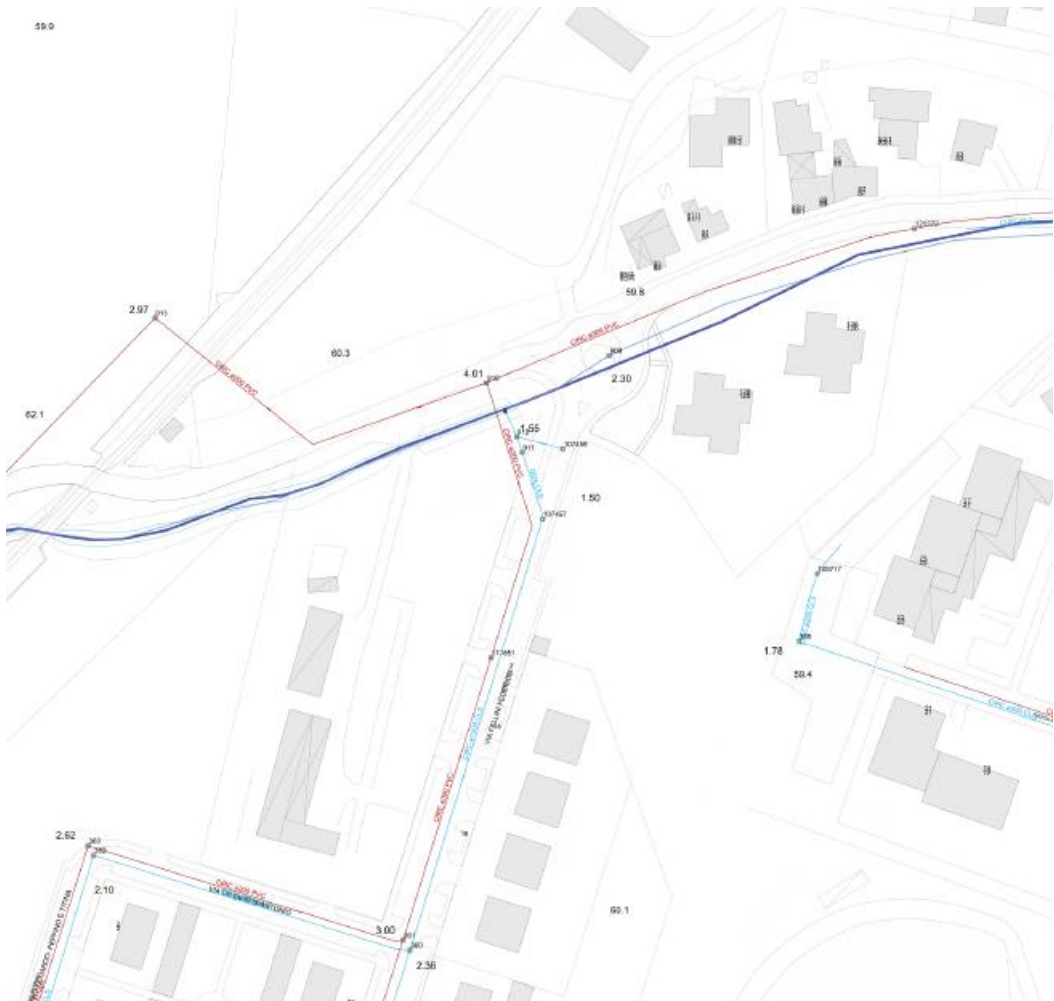
Documenti reperiti: da Planimetria (Italferr) di individuazione sottoservizi 2010

SOTTOSERVIZIO N°47

Tipologia: ATTRAVERSAMENTO FOGNARIO

Titolare del servizio interferente: Iren s.p.a.

Localizzazione: Linea Progetto Pk 3+720



Note e caratteristiche servizio: attraversamento fognario interrato

Documenti reperiti: da cartografia inviata da Iren s.p.a.



PROGETTO DEFINITIVO
COMPLETAMENTO RADDOPPIO LINEA PARMA
LA SPEZIA (PONTREMOLESE)
TRATTA: PARMA-VICOFERTILE

RELAZIONE DI CENSIMENTO DEI
SOTTOSERVIZI INTERFERITI

PROGETTO	LOTTO	CODIFICA	DOCUMENTO	REV.	FOGLIO
IP00	00	D53RG	SI0000 001	B	58 di 76

SOTTOSERVIZIO N°48

Tipologia: ATTRAVERSAMENTO TELEFONICO

Titolare del servizio interferente:

Localizzazione: Linea Progetto Pk 3+720

Note e caratteristiche servizio: Attraversamento telefonico interrato

Documenti reperiti: da Conv. TR4787-AS-AS09

SOTTOSERVIZIO N°49

Tipologia: ATTRAVERSAMENTO IDRICO

Titolare del servizio interferente: Iren s.p.a.

Localizzazione: Linea Progetto Pk 3+240 (via Martiri della Liberazione)



Note e caratteristiche servizio: Attraversamento idrico - rete acqua (P1569/Fib 100)

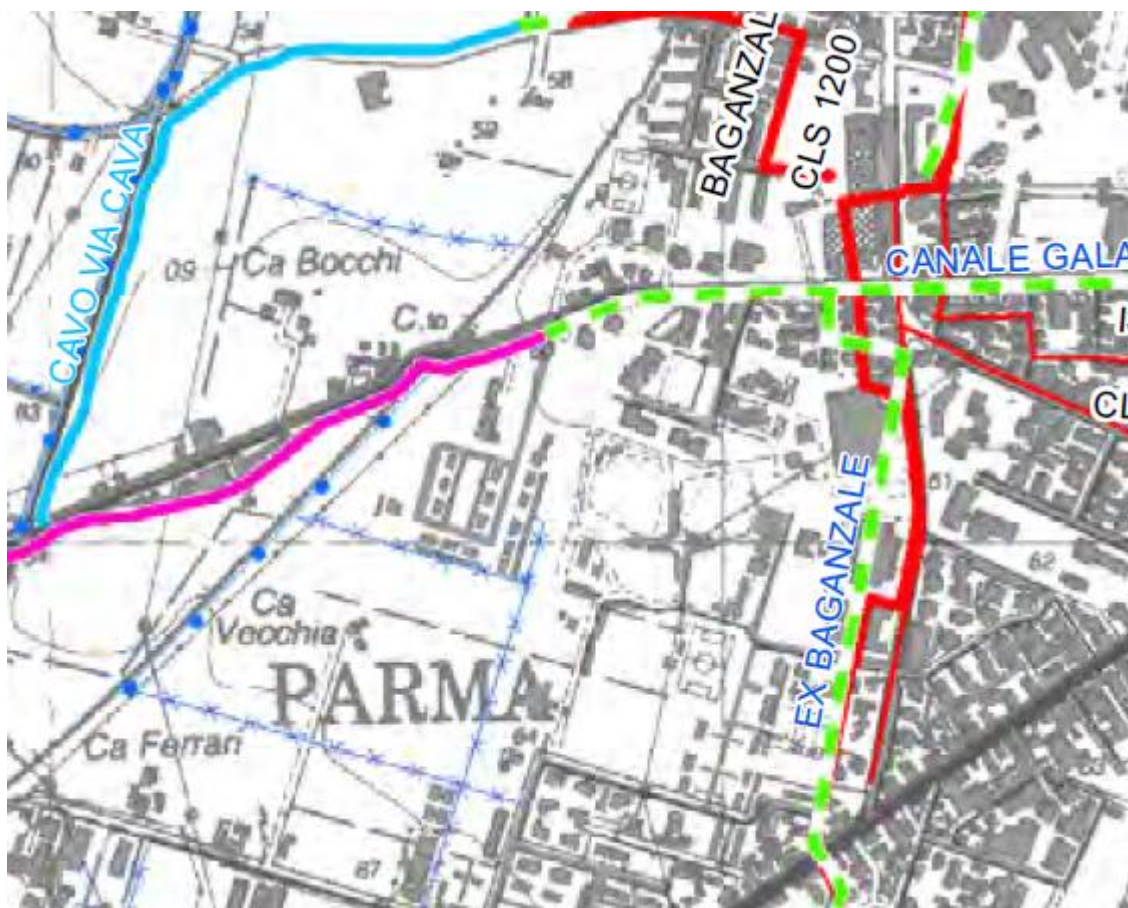
Documenti reperiti: da cartografia inviata da Iren s.p.a.

SOTTOSERVIZIO N°50

Tipologia: ATTRAVERSAMENTO FOGNARIO

Titolare del servizio interferente: Consorzio della Bonifica Parmense

Localizzazione: Linea Progetto Pk 3+240 (via Martiri della Liberazione)



Note e caratteristiche servizio: Attraversamento fognario (tubatura in pvc 300)

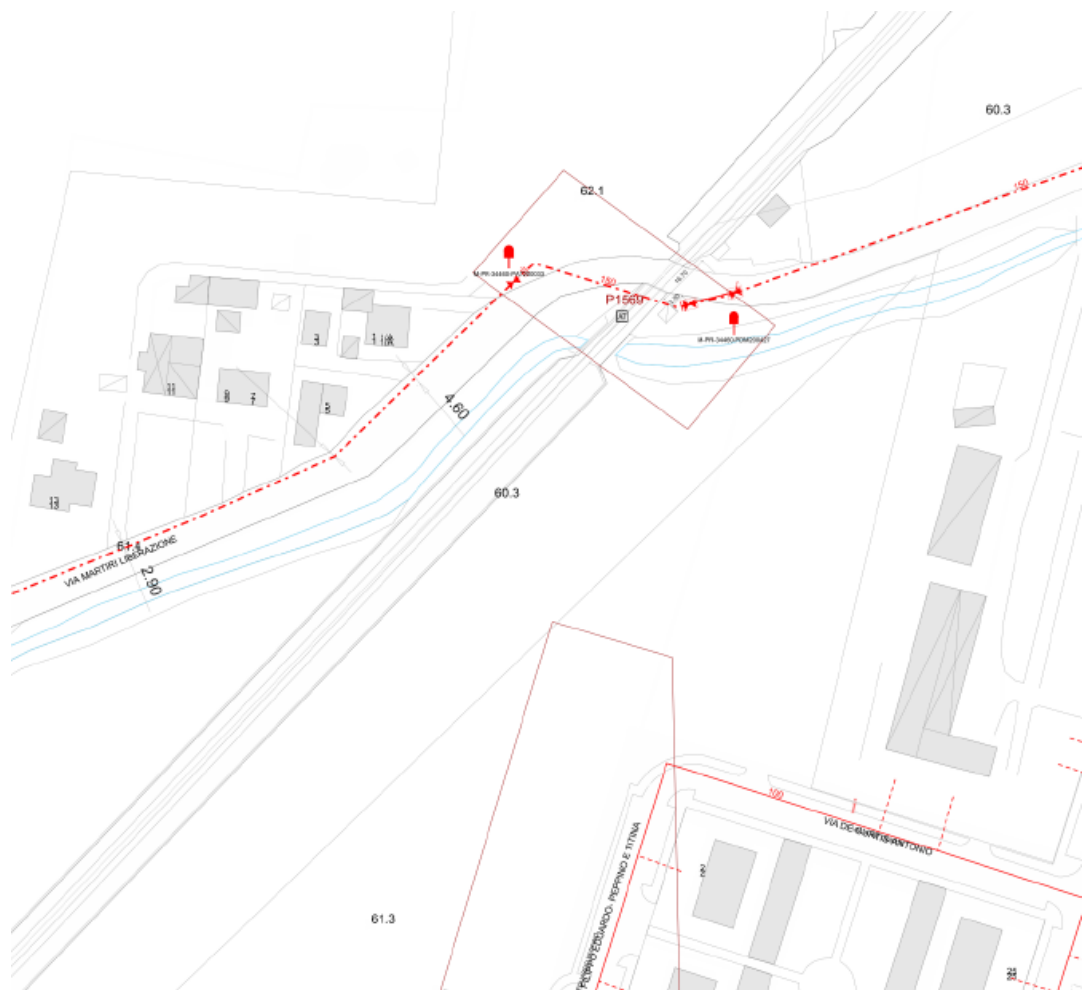
Documenti reperiti: da Carta del reticolo idrografico inviata dal Consorzio della Bonifica Parmense;

SOTTOSERVIZIO N°51

Tipologia: ATTRAVERSAMENTO GASDOTTO

Titolare del servizio interferente: Iren s.p.a.

Localizzazione: Linea Progetto Pk 3+760



Note e caratteristiche servizio: Attraversamento gasdotto (tubazione 150 acc)

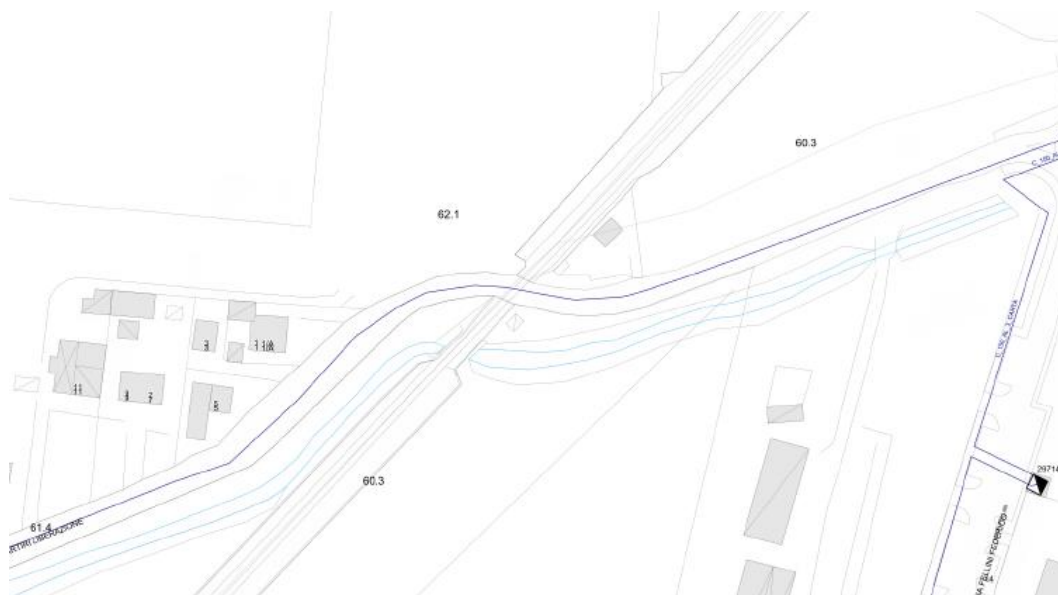
Documenti reperiti: da Conv. TR4787-AS-AS25 e da cartografia inviata da Iren s.p.a.

SOTTOSERVIZIO N°52

Tipologia: ATTRAVERSAMENTO ELETTRICO

Titolare del servizio interferente: Iren s.p.a.

Localizzazione: Linea Progetto Pk 3+718



Note e caratteristiche servizio: Attraversamento elettrico aereo (Media Tensione C_150 : AL 3 CARTA)

Documenti reperiti: da Conv. TR4787-AS-AS08 e da cartografia inviata da Iren s.p.a.

SOTTOSERVIZIO N°53

Tipologia: ATTRAVERSAMENTO ELETTRICO

Titolare del servizio interferente:Iren s.p.a.

Localizzazione: Linea Progetto Pk 3+240 (via Martiri della Liberazione)



Note e caratteristiche servizio: Attraversamento elettrico (B.T. – illuminazione pubblica)

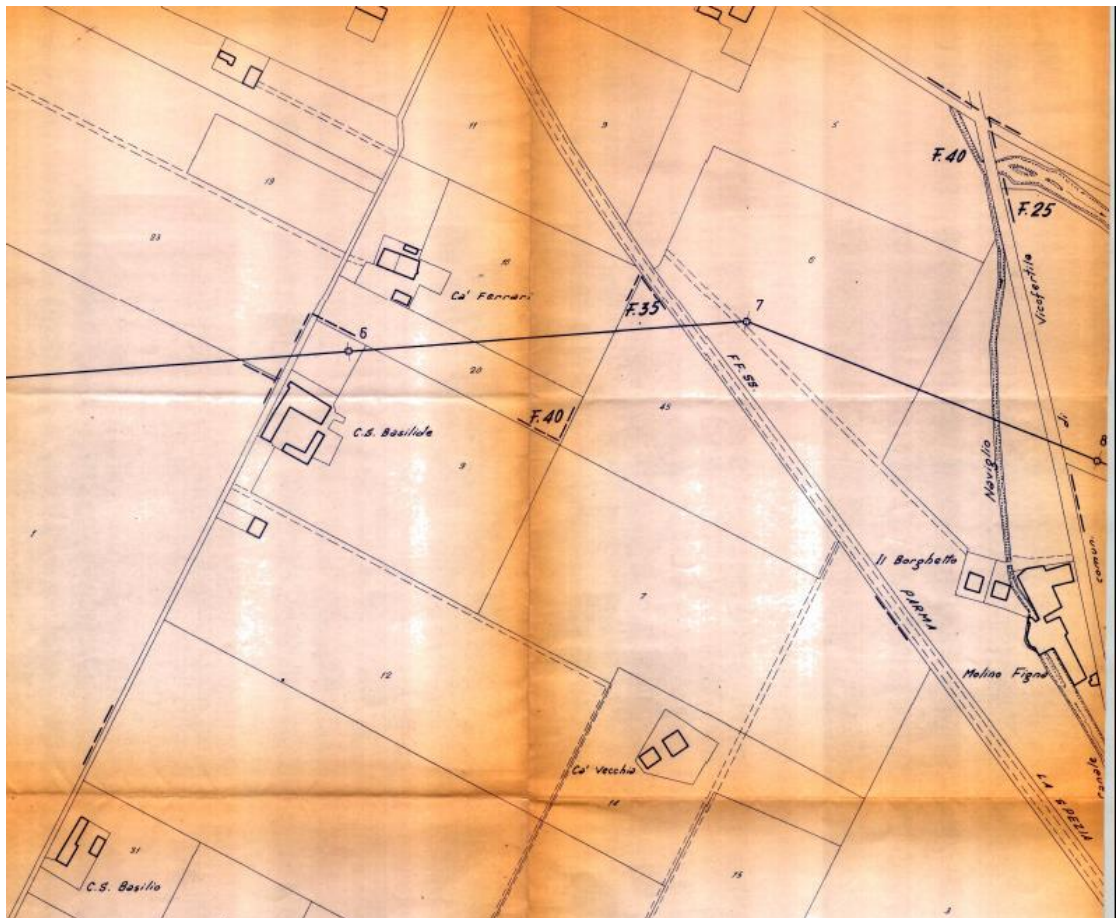
Documenti reperiti: da cartografia inviata da Iren s.p.a.

SOTTOSERVIZIO N°54

Tipologia: ATTRAVERSAMENTO ELETTRICO

Titolare del servizio interferente:

Localizzazione: Linea Progetto Pk 4+354



Note e caratteristiche servizio: Attraversamento elettrico aereo (Alta Tensione)

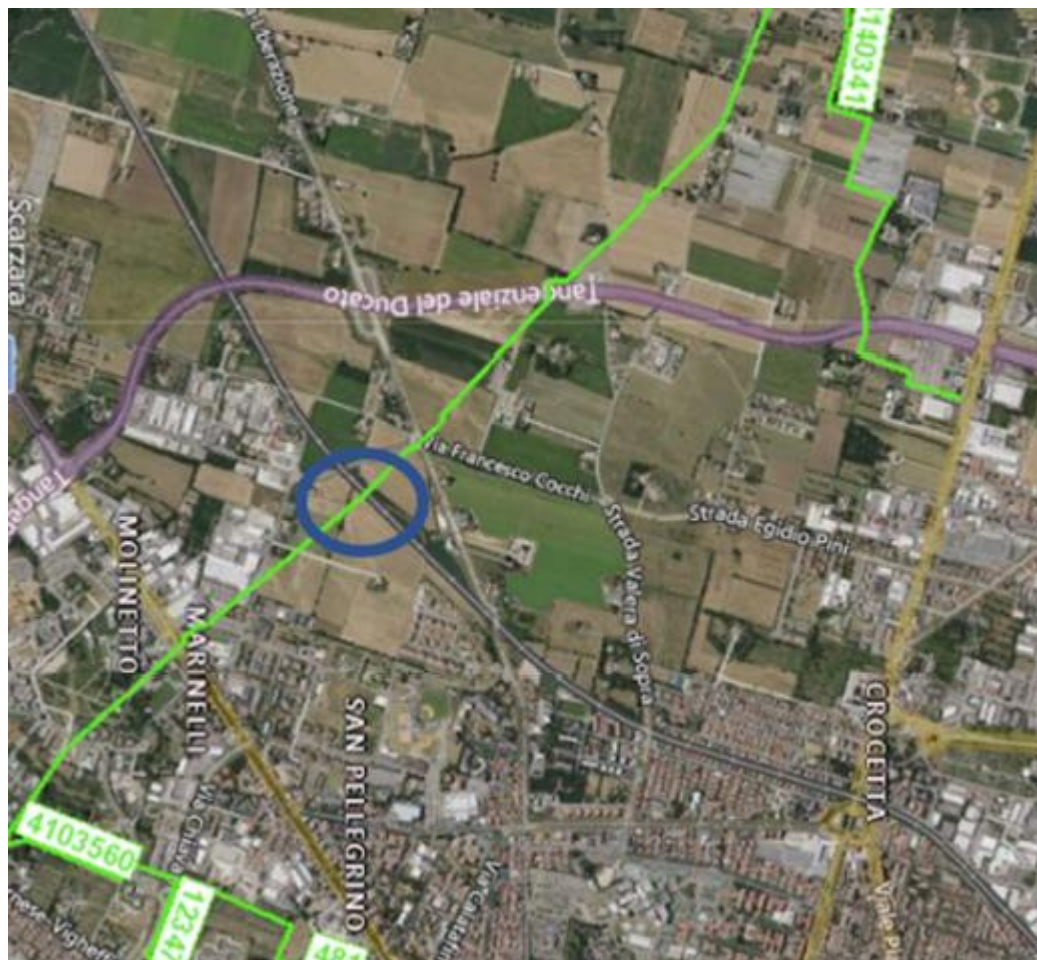
Documenti reperiti: da Conv. TR4787-AS-AS15

SOTTOSERVIZIO N°55

Tipologia: ATTRAVERSAMENTO METANODOTTO

Titolare del servizio interferente: Snam s.p.a.

Localizzazione: Linea Progetto Pk 4+361



Note e caratteristiche servizio: Attraversamento metanodotto (Cortomaggiore-Bologna)

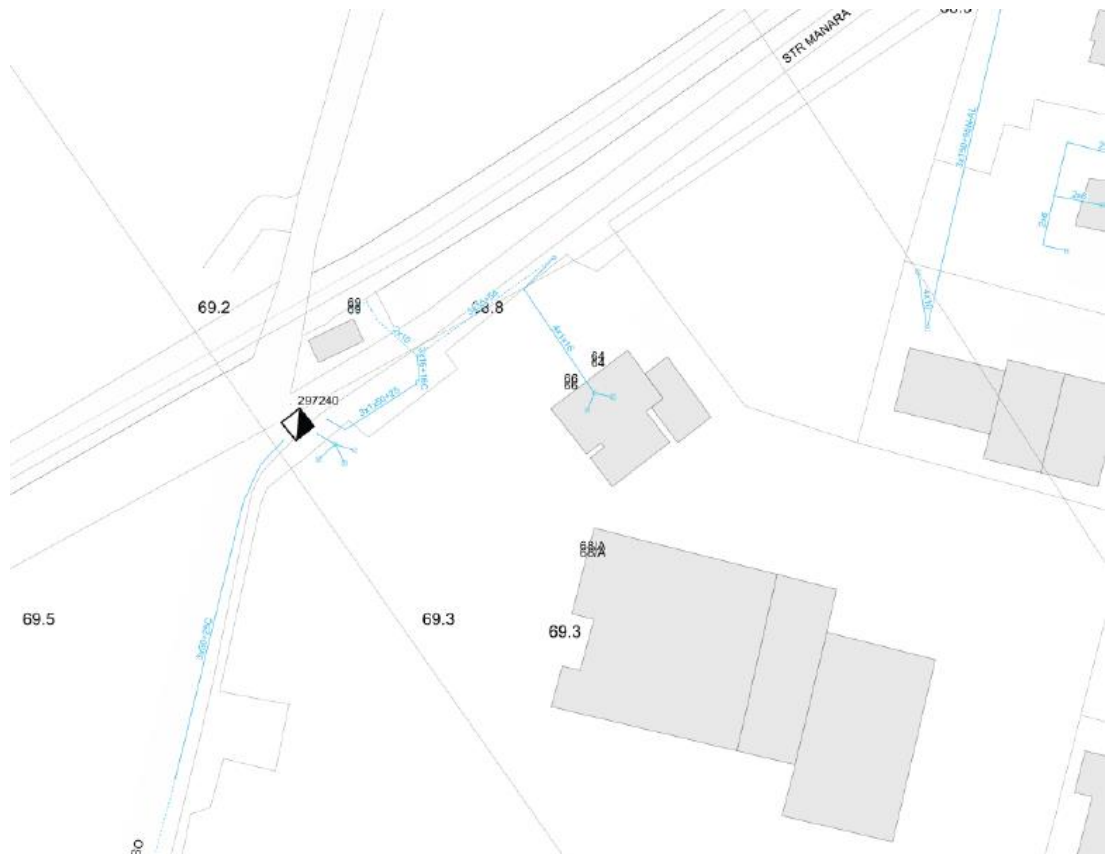
Documenti reperiti: da elaborato grafico trasmesso da Snam s.p.a.

SOTTOSERVIZIO N°56

Tipologia: ATTRAVERSAMENTO ELETTRICO

Titolare del servizio interferente: Iren s.p.a.

Localizzazione: Linea Progetto Pk 4+754



Note e caratteristiche servizio: Attraversamento elettrico (Bassa Tensione)

Documenti reperiti: da cartografia inviata da Iren s.p.a.

SOTTOSERVIZIO N°57

Tipologia: ATTRAVERSAMENTI ELETTRICI

Titolare del servizio interferente: Terna s.p.a.

Localizzazione: Linea Progetto Pk 3+980 e Pk 4+100



Note e caratteristiche servizio: Attraversamenti elettrici (AT 132 Kv)

Documenti reperiti: da cartografia inviata da Terna s.p.a.

SOTTOSERVIZIO N°58

Tipologia: ATTRAVERSAMENTO GASDOTTO

Titolare del servizio interferente: Iren s.p.a.

Localizzazione: Linea Progetto Pk 4+075 (strada del Pontasso)



Note e caratteristiche servizio: Attraversamento gasdotto (P1691/100)

Documenti reperiti: da cartografia inviata da Iren s.p.a.

SOTTOSERVIZIO N°59

Tipologia: ATTRAVERSAMENTO FOGNARIO

Titolare del servizio interferente: Iren s.p.a

Localizzazione: Linea Progetto Pk 4+075 (strada del Pontasso)



Note e caratteristiche servizio: Attraversamento fognario (C/RC 0*500 cls)

Documenti reperiti: da cartografia inviata da Iren s.p.a.

SOTTOSERVIZIO N°60

Tipologia: ATTRAVERSAMENTO IDRICO

Titolare del servizio interferente: Iren s.p.a.

Localizzazione: Linea Progetto Pk 4+784



Note e caratteristiche servizio: Attraversamento idrico (fib 100 e acc 200)

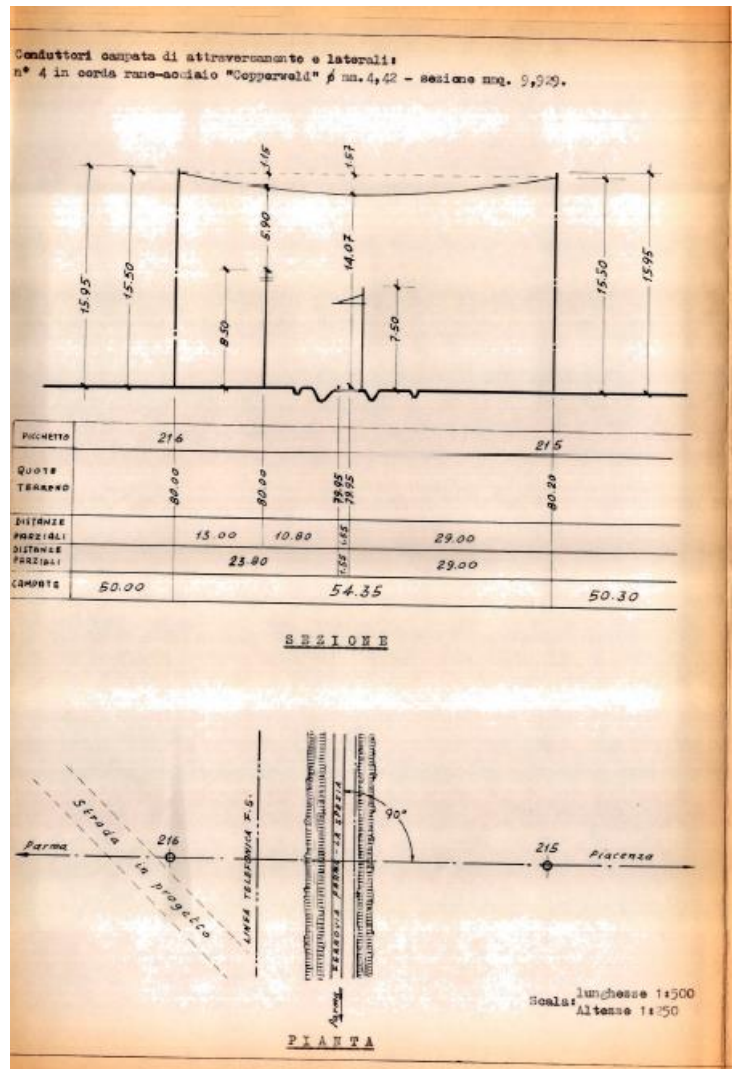
Documenti reperiti: da Conv. TR4787-AS-AS23 e da cartografia inviata da Iren s.p.a.

SOTTOSERVIZIO N°61

Tipologia: ATTRAVERSAMENTO TELEFONICO

Titolare del servizio interferente: Enel s.p.a.

Localizzazione: Linea Progetto Pk 4+980



Note e caratteristiche servizio: Attraversamento telefonico aereo (linea telefonica di servizio "Enel" Piacenza - Parma);

Documenti reperiti: da Conv. TR4787-AS-AS30



PROGETTO DEFINITIVO
COMPLETAMENTO RADDOPPIO LINEA PARMA
LA SPEZIA (PONTREMOLESE)
TRATTA: PARMA-VICOFERTILE

RELAZIONE DI CENSIMENTO DEI
SOTTOSERVIZI INTERFERITI

PROGETTO	LOTTO	CODIFICA	DOCUMENTO	REV.	FOGLIO
IP00	00	D53RG	SI0000 001	B	72 di 76

SOTTOSERVIZIO N°62

Tipologia: ATTRAVERSAMENTO ELETTRICO

Titolare del servizio interferente:

Localizzazione: Linea Progetto Pk 4+826

Note e caratteristiche servizio: Attraversamento elettrico

Documenti reperiti: da Conv. TR4787-AS-AS03

SOTTOSERVIZIO N°63

Tipologia: ATTRAVERSAMENTO TELEFONICO

Titolare del servizio interferente:

Localizzazione: Linea Progetto Pk 4+980

Note e caratteristiche servizio: Attraversamento telefonico

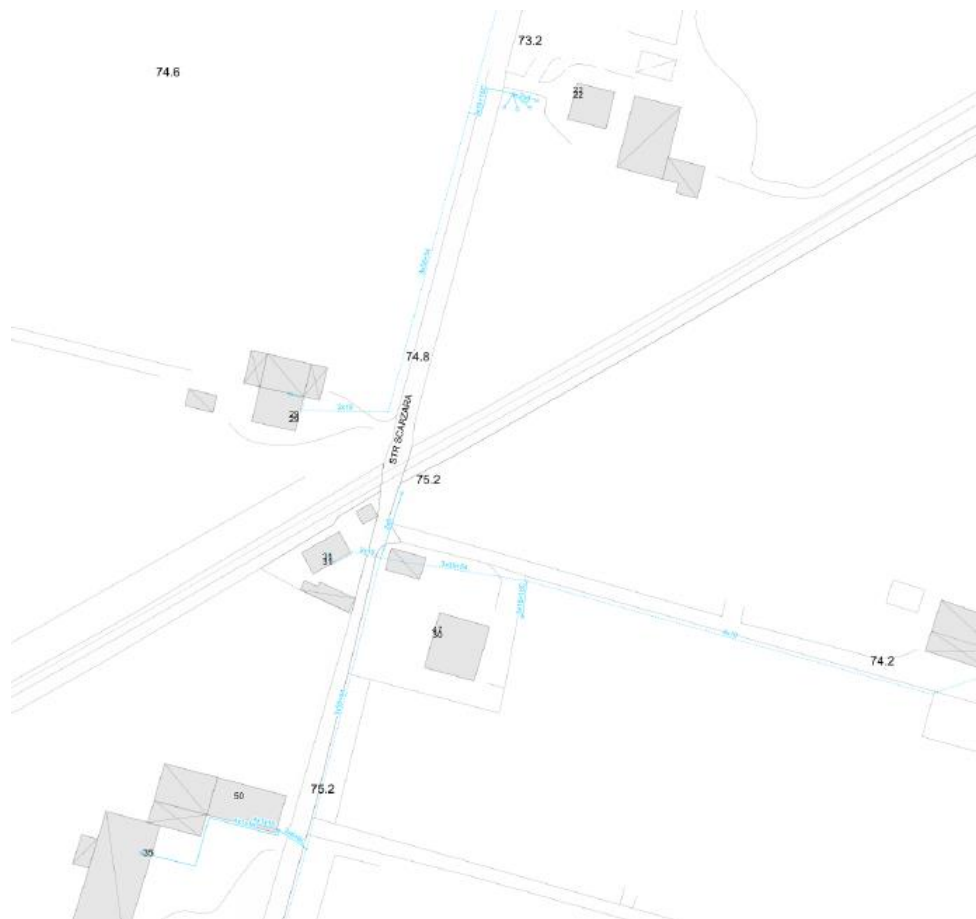
Documenti reperiti: da Conv. TR4787-AS-AS02

SOTTOSERVIZIO N°64

Tipologia: ATTRAVERSAMENTO ELETTRICO

Titolare del servizio interferente: Iren s.p.a.

Localizzazione: Linea Progetto Pk 5+776



Note e caratteristiche servizio: Attraversamento elettrico (Bassa Tensione)

Documenti reperiti: da Conv. TR4787-AS-AS29 e da cartografia inviata da Iren s.p.a.



PROGETTO DEFINITIVO
COMPLETAMENTO RADDOPPIO LINEA PARMA
LA SPEZIA (PONTREMOLESE)
TRATTA: PARMA-VICOFERTILE

RELAZIONE DI CENSIMENTO DEI
SOTTOSERVIZI INTERFERITI

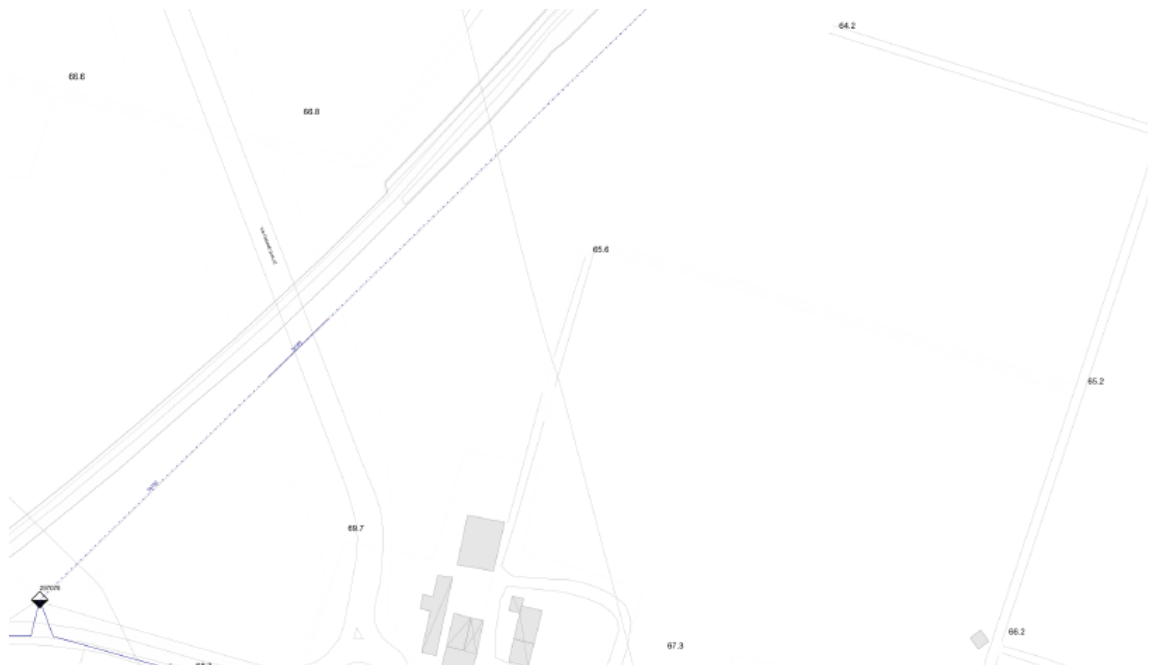
PROGETTO	LOTTO	CODIFICA	DOCUMENTO	REV.	FOGLIO
IP00	00	D53RG	SI0000 001	B	74 di 76

SOTTOSERVIZIO N°65

Tipologia: PARALLELISMO ELETTRICO

Titolare del servizio interferente: Iren s.p.a.

Localizzazione: Linea Progetto da Pk 3+350 a Pk 5+600



Note e caratteristiche servizio: Parallelismo elettrico aereo (Medi Tensione A 150 AA)

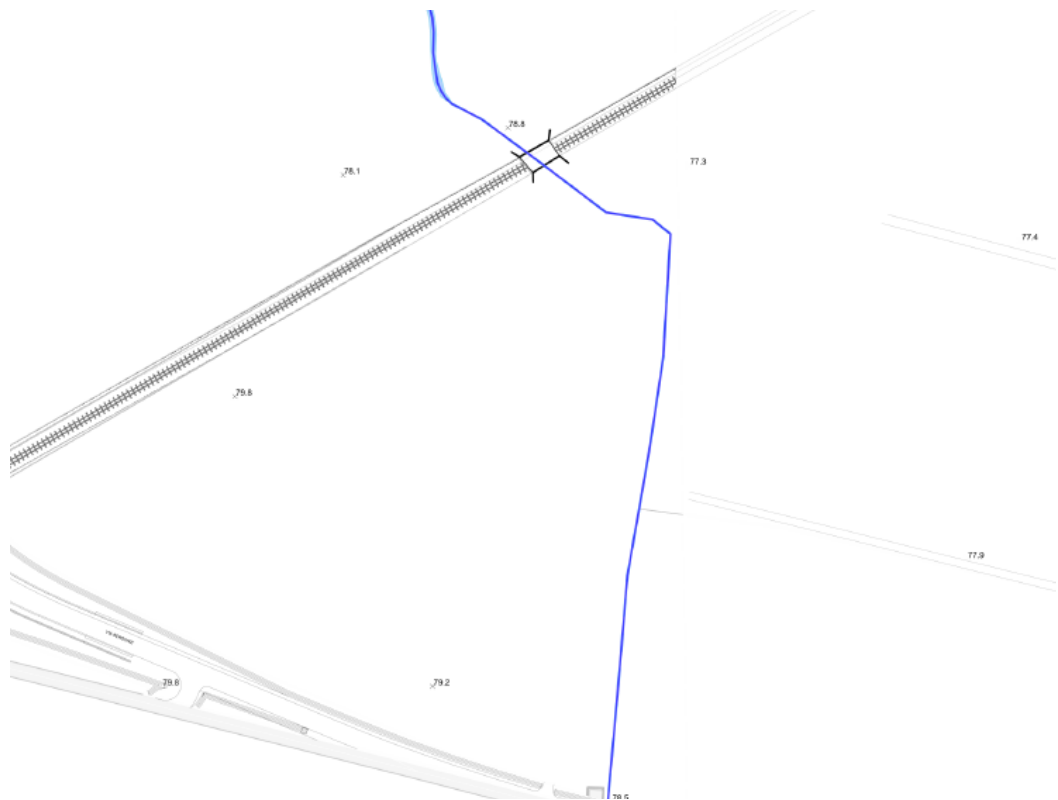
Documenti reperiti: da cartografia inviata da Iren s.p.a.

SOTTOSERVIZIO N°66

Tipologia: ATTRAVERSAMENTO FOGNARIO

Titolare del servizio interferente: Iren s.p.a.

Localizzazione: Linea Progetto Pk 5+600



Note e caratteristiche servizio: Attraversamento fognario (canale IL MARETTO)

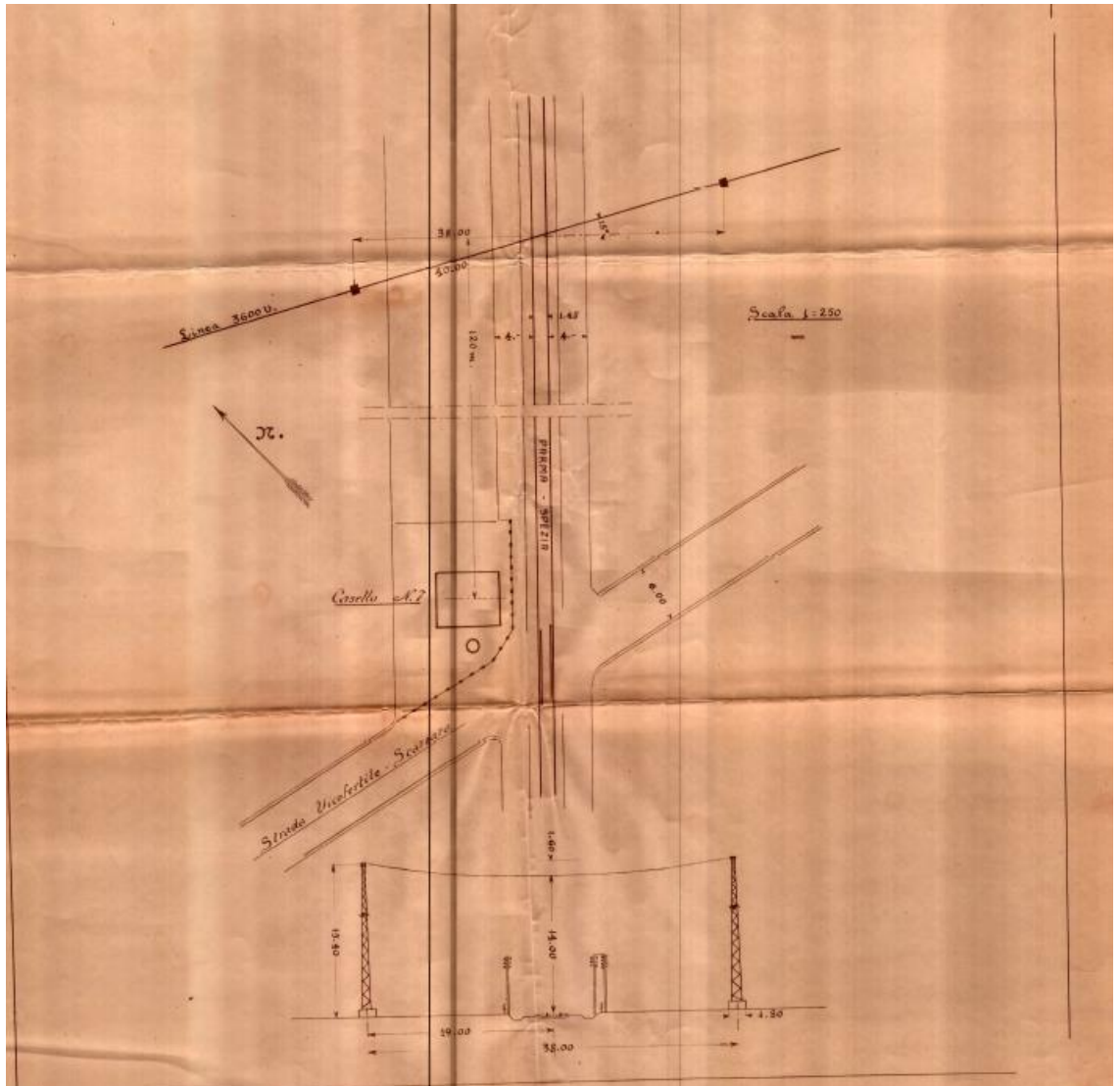
Documenti reperiti: da cartografia inviata da Iren s.p.a.

SOTTOSERVIZIO N°67

Tipologia: ATTRAVERSAMENTO ELETTRICO

Titolare del servizio interferente: Società Emiliana Servizi Elettrici

Localizzazione: Linea Progetto Pk 6+477



Note e caratteristiche servizio: Attraversamento elettrico aereo

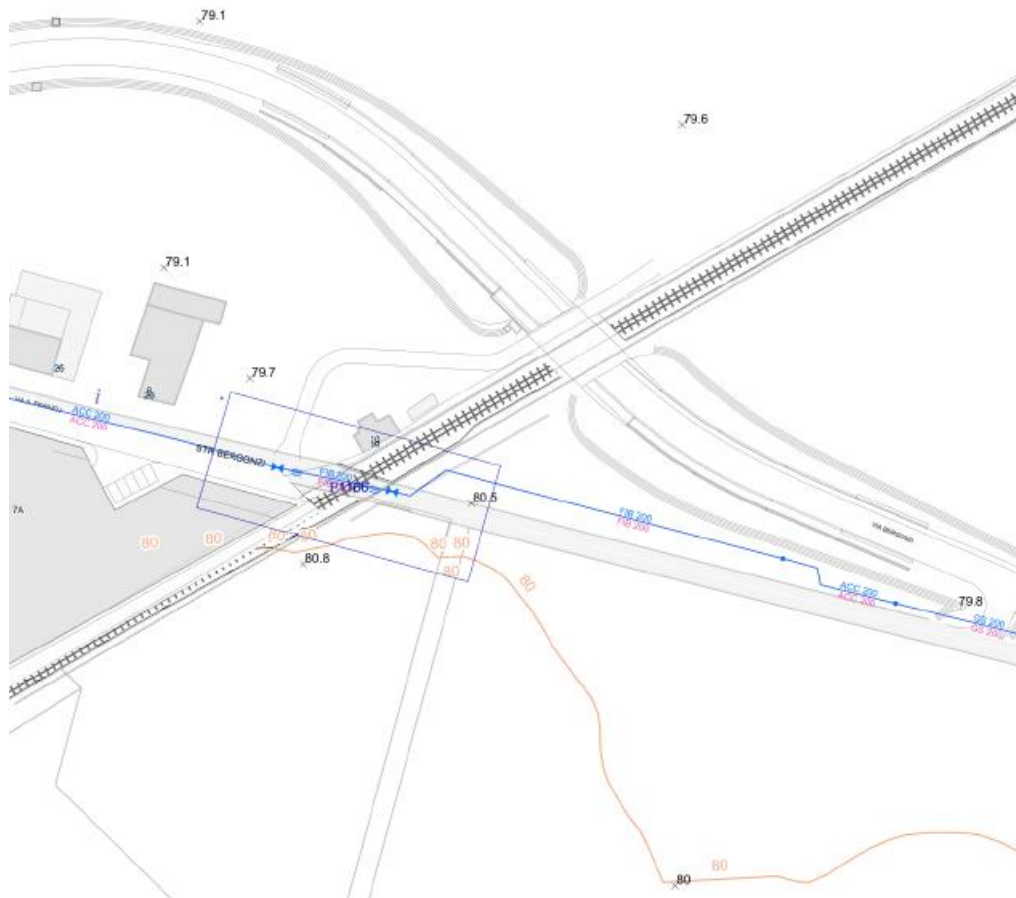
Documenti reperiti: da Conv. TR4787-AS-AS39

SOTTOSERVIZIO N°68

Tipologia: **ATTRAVERSAMENTO IDRICO**

Titolare del servizio interferente: Iren s.p.a.

Localizzazione: Linea Progetto Pk 6+675



Note e caratteristiche servizio: Attraversamento idrico (Fib 100 e Acc 200)

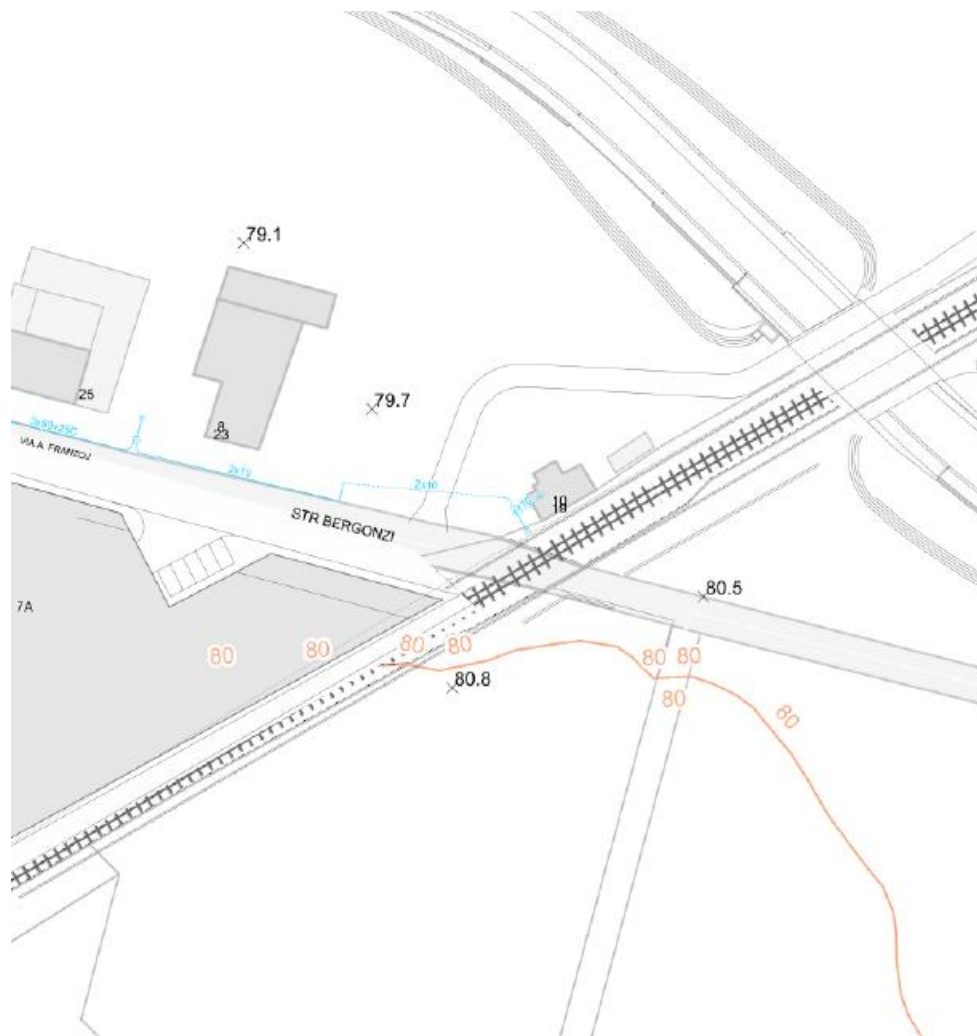
Documenti reperiti: da Conv. TR4787-AS-AS36 e da cartografia inviata da Iren s.p.a.

SOTTOSERVIZIO N°69

Tipologia: ATTRAVERSAMENTO ELETTRICO

Titolare del servizio interferente: Iren s.p.a.

Localizzazione: Linea Progetto Pk 6+683



Note e caratteristiche servizio: Attraversamento elettrico (Bassa Tensione)

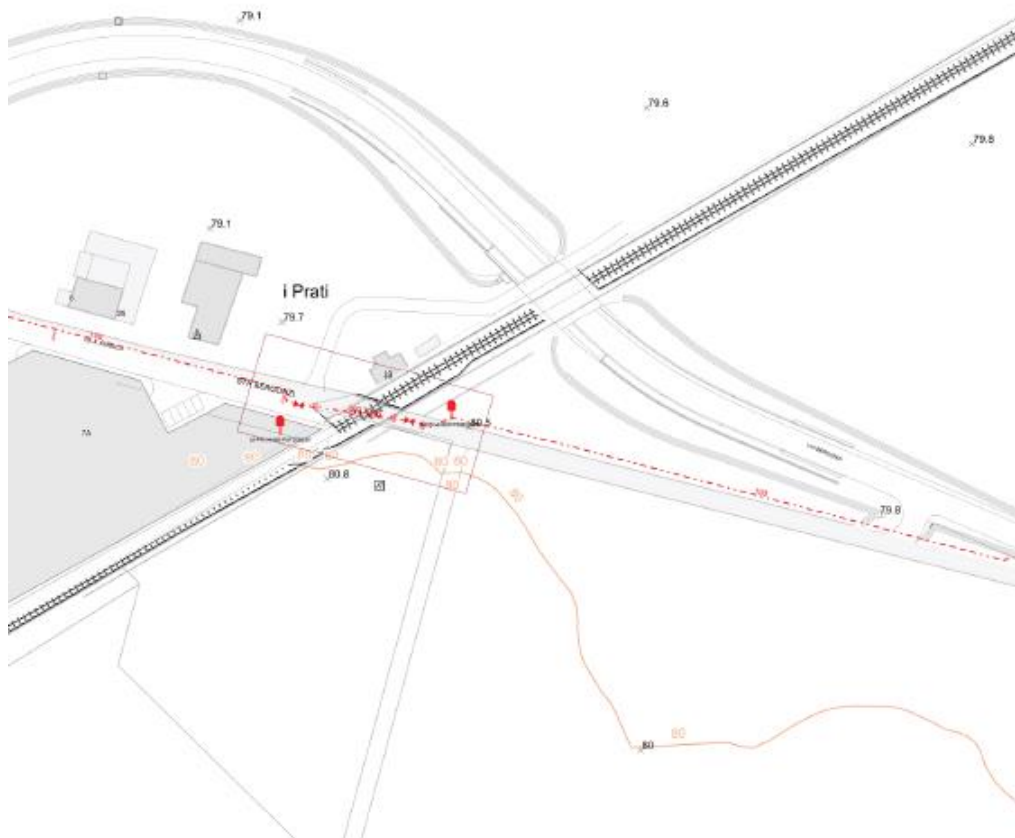
Documenti reperiti: da Conv. TR4787-AS-AS28 e da cartografia inviata da Iren s.p.a.

SOTTOSERVIZIO N°70

Tipologia: ATTRAVERSAMENTO GASDOTTO

Titolare del servizio interferente: ENIA s.p.a.

Localizzazione: Linea Progetto Pk 6+676 (via Bergonzi)



Note e caratteristiche servizio: Attraversamento gasdotto interrato (Rete alta pressione P1166/100)

Documenti reperiti: da Conv. TR4787-AS-AS37 e da cartografia inviata da Iren s.p.a.

SOTTOSERVIZIO N°71

Tipologia: ATTRAVERSAMENTO ELETTRICO

Titolare del servizio interferente: Comune di Parma

Localizzazione: Linea Progetto Pk 3+765 (via Martiri della Liberazione)



Note e caratteristiche servizio: Attraversamento elettrico (illuminazione pubblica)

Documenti reperiti: tracciati rete pubblica trasmessi dal comune di Parma;