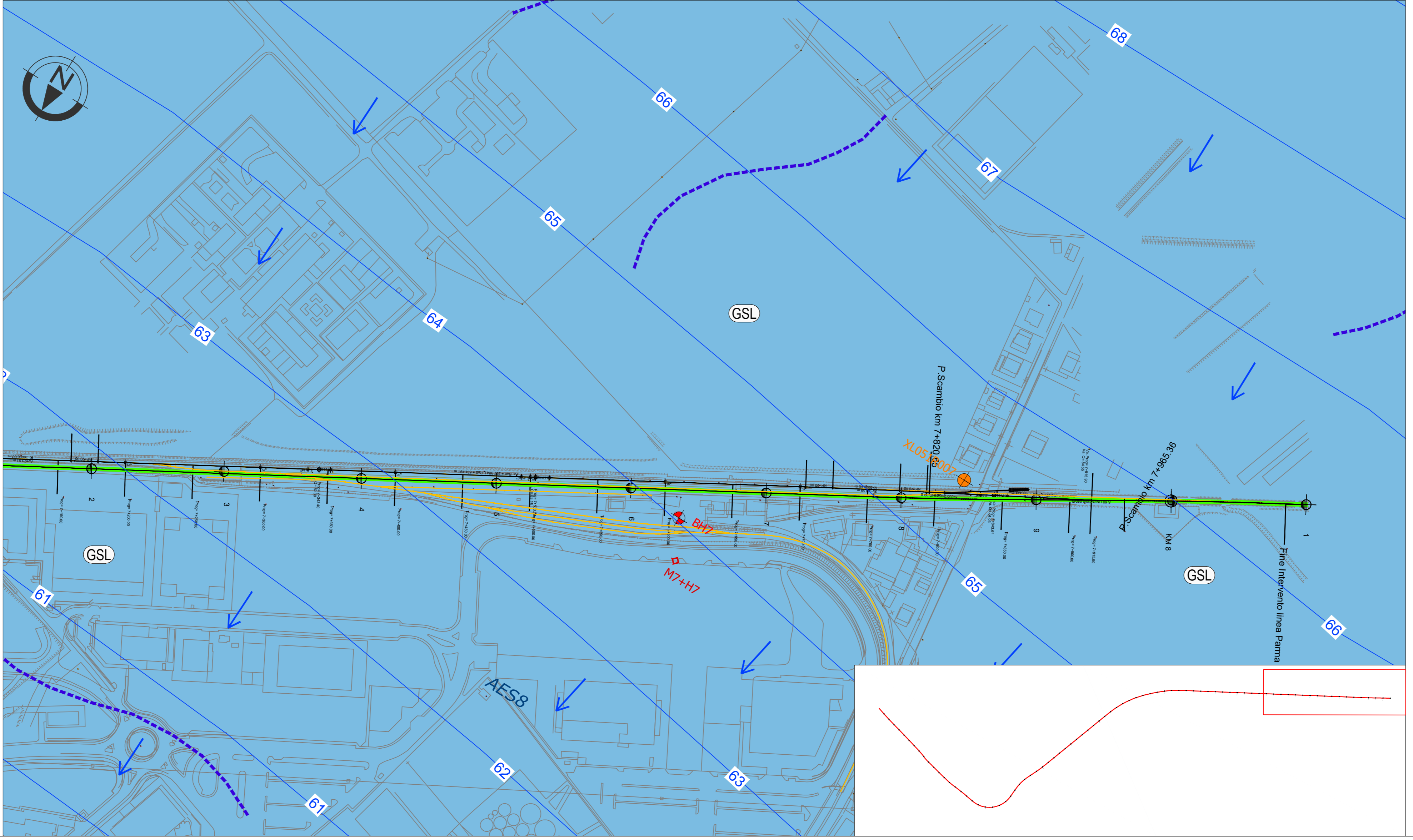


Parma ←

Carta geologica Scala 1:2000



→ Vicofertile

LEGENDA CARTA IDROGEOLOGICA

COMPLESSI DEI DEPOSITI ALLUVIONALI GHIAIOSO-SABBIOSO-LIMOSI

Descrizione	UNITÀ IDROGEOLOGICA
b1: Depositi alluvionali intravallivi, recenti e in evoluzione: si rinvengono nell'alveo attivo del Torrente Parma.	b1
AES ₂ : Ghiaia sabbiosa, sabbie e limi stratificati con copertura discontinua di limi argillosi; depositi di conoidi e depositi intravallivi terrazzati. Limi e limi sabbiosi; depositi del reticolo idrografico secondario.	AES ₂
AES ₃ : Ghiaie prevalentemente sabbie; ricoperte da una coltre limoso argillosa discontinua; depositi alluvionali intravallivi, terrazzati, e di conoidi.	AES ₃

Per queste unità geologiche la permeabilità per la faccia ghiaiosa è indicativamente variabile nell'intervallo $1 \cdot 10^{-5} - 5 \cdot 10^{-4}$ m/s; per la faccia limo-argillosa è indicativamente variabile nell'intervallo $1 \cdot 10^{-7} - 1 \cdot 10^{-6}$ m/s; per la faccia sabbiosa è indicativamente variabile nell'intervallo $5 \cdot 10^{-7} - 1 \cdot 10^{-6}$ m/s.
La permeabilità è sempre per porosità.

- INDAGINI GEOGNOSTICHE**
- INDAGINI GEOGNOSTICHE ITALFERR PREGRESSE**
- Sondaggi stratigrafici a carotaggio continuo 2002-2003
 - Sondaggi stratigrafici a carotaggio continuo 2008-2009
 - Sondaggi stratigrafici a carotaggio continuo 2016
 - Sondaggi stratigrafici a carotaggio continuo 2004
 - Indagini database RER
- INDAGINI GEOGNOSTICHE ITALFERR 2021**
- Sondaggi stratigrafici a carotaggio continuo
 - MASW e HVSR
- SIMBOLOGIA**
- Binario di progetto con progressiva chilometrica (asse lungo cui è stato sviluppato il profilo geologico)
 - Elementi tettonici: Sovrasorimento profondo post-Tortoniano (dedotto)
 - Elementi Geomorfologici: Alveo fluviale abbandonato
 - Curve isopeze e quote (m s.l.m.)
 - Direzione di flusso della falda

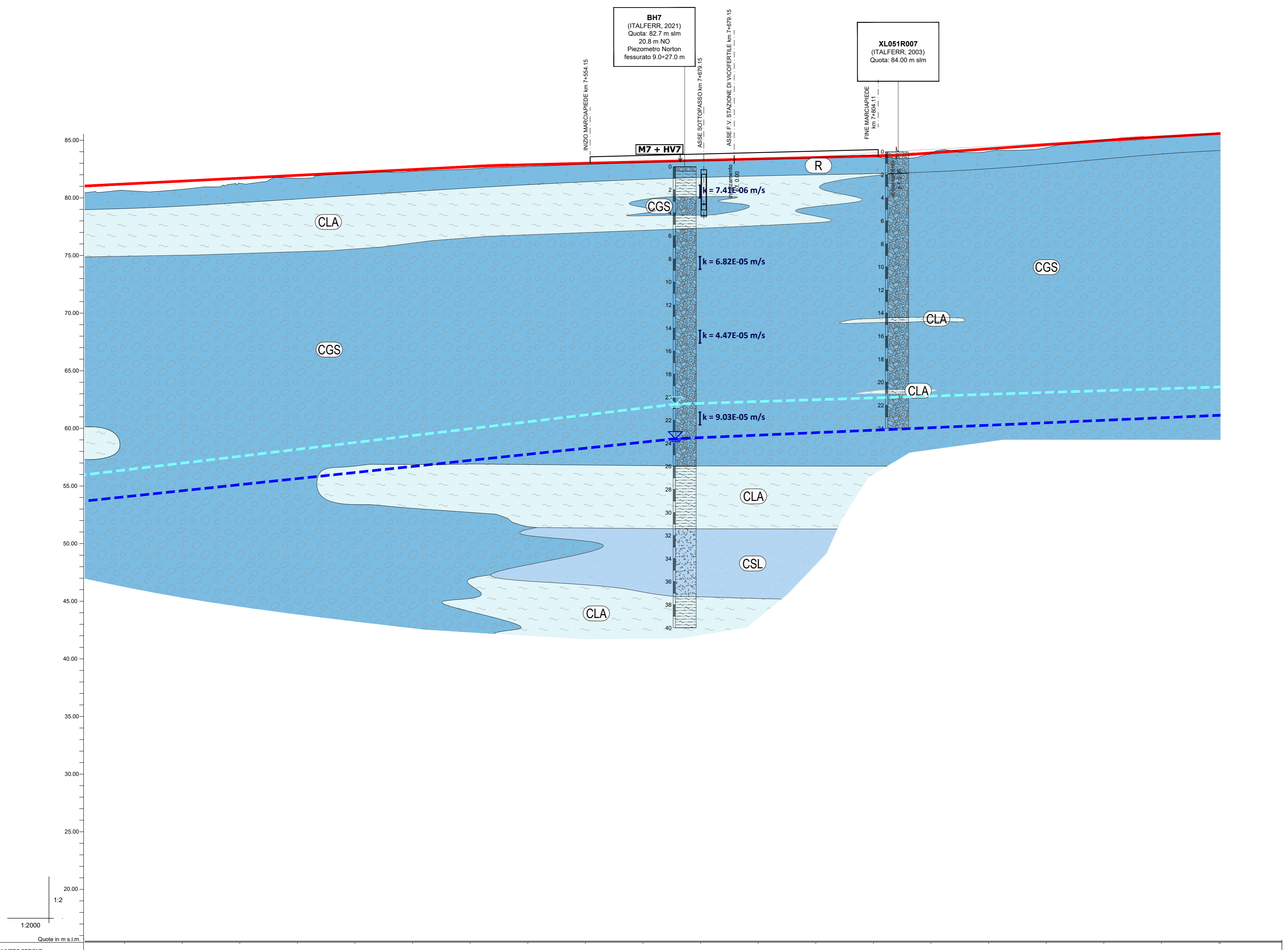
LEGENDA PROFILO IDROGEOLOGICO

COMPLESSI DEI DEPOSITI ALLUVIONALI, FLUVIOGLACIALI E RIPORTI

Descrizione	GRADO DI PERMEABILITÀ (m/s)			
	10 ⁻⁷	10 ⁻⁶	10 ⁻⁵	10 ⁻⁴
Complesso ghiaioso-sabbioso Ghiaia sabbiosa medio fine, ghiaia con sabbia limosa e ghiaia con limo sabbioso medio fine, da umida a molto umida, medio adossata, di colore avana e grigiato con livelli verdastri. La frazione ghiaiosa si presenta poligenica, eterogenea, da angolare ad arrotondata. Presenti ciottoli, generalmente di diametro massimo fino a 10 cm, livelli decimetri in cui la frazione ghiaiosa diminuisce e livelli da centimetri a decimetri di argilla limosa e livelli limoso-sabbiosi. La permeabilità è per porosità, indicativamente variabile nell'intervallo: $1 \cdot 10^{-5} - 5 \cdot 10^{-3}$ m/s	+	+	+	+
Complesso sabbioso-limoso Sabbia medio fine da debolmente limosa a limosa, debolmente umida, poco adossata, di colore avana. A volte presente rara ghiaia poligenica a livelli limoso-sabbiosi. La permeabilità è per porosità, indicativamente variabile nell'intervallo: $5 \cdot 10^{-7} - 1 \cdot 10^{-6}$ m/s	+	+	+	+
Complesso limoso-argilloso Limo argilloso e argilla limosa con sabbia, limo da debolmente sabbioso a sabbioso e argilla, a luoghi debolmente sabbioso, medio fine, da debolmente umida a umida, generalmente consistente, di colore marrone avana, avana avvicinata, marrone avvicinata e grigiata con livelli rossastri e verdastri. A luoghi sono presenti patine nerastre o punteggiature nerastre di materiale organico a livelli debolmente sabbiosi e livelli di torba. La permeabilità è per porosità, indicativamente variabile nell'intervallo: $1 \cdot 10^{-8} - 1 \cdot 10^{-3}$ m/s	+	+	+	+
Riporto Terreno eterogeneo rimaneggiato, principalmente costituito da ghiaia limoso-sabbiosa e limoso-argillosa e da ghiaia con sabbia e ghiaia sabbiosa, a volte con frammenti di lateriti e resti di apparati radicali. La permeabilità è per porosità, indicativamente variabile nell'intervallo: $1 \cdot 10^{-5} - 5 \cdot 10^{-3}$ m/s	+	+	+	+

Parma ←

Sezione geologica Scala 1:2000/1:200



→ Vicofertile

PROVE GEOGNOSTICHE

ELEMENTI IDROGEOLOGICI:

- Quota massima di falda misurata in foro
- Quota minima di falda misurata in foro
- Involuppo dei livelli massimi di falda
- Involuppo dei livelli minimi di falda

SIMBOLOGIA:

- P. Scambio
- Toponimi

SONDAGGI GEOGNOSTICI

Prove MASW e HVSR

Identificativo sondaggio: Bx (CATEGORIA) DATA (GG/MM/AA) QUOTA (m s.l.m.)

Quota del sondaggio: Quota massima di falda misurata in foro

Eventuale attrezzatura del foro

Campioni rimangiati

Campioni induribili

Prove di permeabilità di tipo Lefranc

Tratto innestato

Colle di Casagrande

Colle di Casagrande

COMMITTENTE: **RFI** RETE FERROVIARIA ITALIANA GRUPPO FERROVIE DELLO STATO ITALIANE

PROGETTAZIONE: **ITALFERR** GRUPPO FERROVIE DELLO STATO ITALIANE

CUP J81H0200000001

S.O. GEOLOGIA TECNICA, DELL'AMBIENTE E DEL TERRITORIO

PROGETTO DEFINITIVO

COMPLETAMENTO RADDOPPIO LINEA PARMA - LA SPEZIA (PONTREMOLESE)

TRATTA PARMA - VICOFERTILE

CARTA IDROGEOLOGICA E PROFILO IDROGEOLOGICO - TAV. 5/5

SCALA: **1:2000/200**

Rev.	Descrizione	Redatto	Data	Verificato	Data	Approvato	Data	Autorizzato Data
A	Emissione definitiva	G. Serragioti	Genovese 2022	F. Di Biase	Genovese 2022	M. Corrado	Genovese 2022	Genovese 2022

File: IP0000069LGE0002005A.dwg n. Elab.: _____