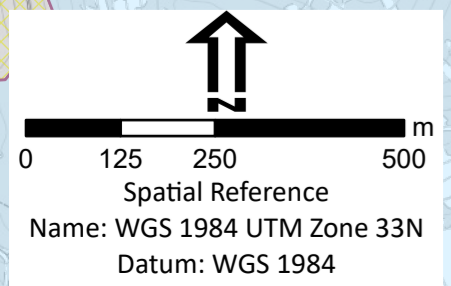


Fonte: Autorità di Bacino Distrettuale dell'Appennino Meridionale
 * File vettoriali di piano - <http://www.adb.basilicata.it/act/p/rischio/piano2017/vigente.asp>
 ** File vettoriali di piano - <http://www.distrettoappenninomeridionale.it/index.php/elaborati-di-piano-menu/ex-adb-interregionale-sele-menu/pai-rischio-frana>

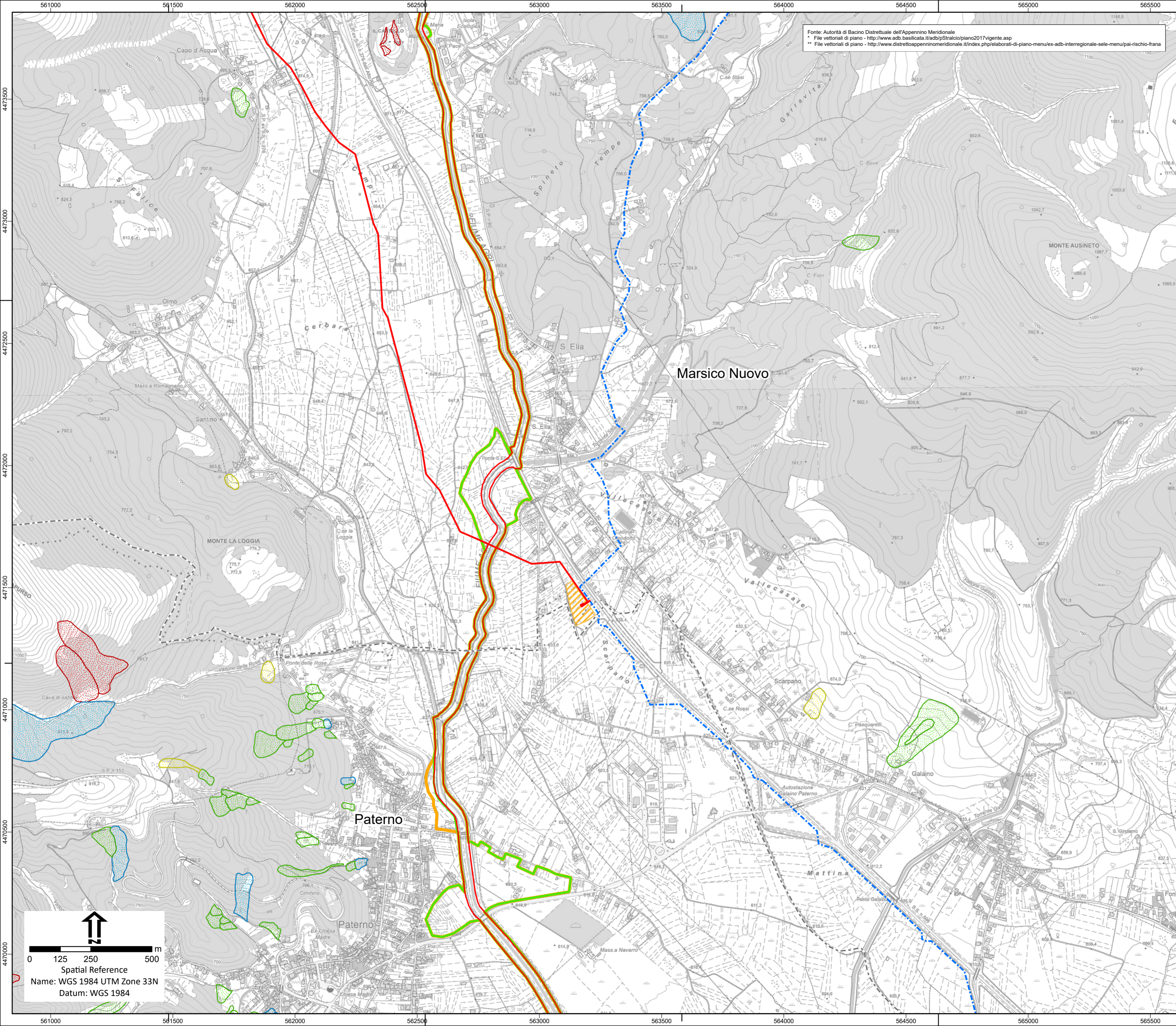


Legenda

- Tracciato Progetto
- - - Tracciati Esistenti
- Aree Impianti**
- ▨ Area Innesto 3 di progetto
- ▨ Area Pozzo Pergola 1 esistente
- ▨ Area Pozzo Pergola 1 allargamento
- Limiti amministrativi**
- - - Limiti Comunali
- AdB Basilicata**
- Rischio frana ***
- ▨ R4 - Rischio molto elevato
- ▨ R3 - Rischio elevato
- ▨ R2 - Rischio medio
- ▨ R1 - Rischio moderato
- Aree soggette a rischio alluvione ***
- ▨ Aree a rischio inondazione Tr = 30 anni
- ▨ Aree a rischio inondazione Tr = 200 anni
- ▨ Aree a rischio inondazione Tr = 500 anni
- AdB Campania**
- Rischio da Frana ****
- ▨ Rutr1, Rischio potenziale gravante su UTR soggette a pericolosità potenziale Putr_2, con esposizione a un danno moderato, nonché su UTR soggette a pericolosità potenziale Putr_1, con esposizione a un danno moderato o medio
- ▨ Rutr2, Rischio potenziale gravante su UTR a Putr_4, esposte a danno moderato, su UTR a Putr_3, esposte a danno moderato o medio, su UTR a Putr_2, esposte a danno medio o elevato ed infine su UTR a Putr_1, esposte a danno elevato o altissimo
- ▨ Rutr4, Rischio potenziale gravante su UTR soggette a pericolosità potenziale Putr_4, con esposizione a un danno elevato o altissimo, nonché su UTR soggette a pericolosità potenziale Putr_3, con esposizione a un danno altissimo
- ▨ Rutr5, Rischio potenziale gravante sulle UTR soggette a pericolosità potenziale Putr_5, da approfondire attraverso uno studio geologico di dettaglio



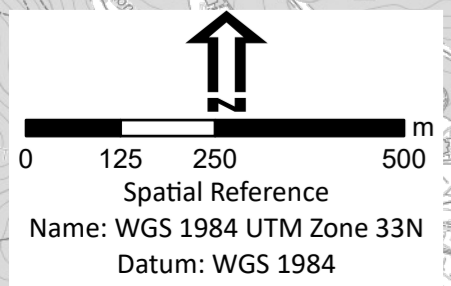
Eni s.p.a Distretto Meridionale		Progetto Messa in produzione del Pozzo Pergola 1, realizzazione dell'Area Innesto 3 e posa delle condotte interrate di collegamento			
		Oggetto Studio di Impatto Ambientale			
Tavola Carta del PAI - Rischio da Frana e da Alluvione		doc n. AMB_ME_01_53 Allegato 09 - 1 di 2	SCALA 1:10.000		
00	Dicembre 2022	Emissione	Proger S.p.A.	Eni S.p.A. EniProgetti S.p.A.	Eni S.p.A.
REV	DATA	DESCRIZIONE	PREPARATO	VERIFICATO	APPROVATO



Fonte: Autorità di Bacino Distrettuale dell'Appennino Meridionale
 * File vettoriali di piano - <http://www.adb.basilicata.it/act/pStralcio/piano2017/vigente.asp>
 ** File vettoriali di piano - <http://www.distrettoappenninomeridionale.it/index.php/elaborati-di-piano-menu/ex-adv-interregionale-sele-menu/pai-rischio-frana>



- Legenda**
- Tracciato Progetto
 - - - Tracciati Esistenti
 - Area Innesto 3 di progetto
 - Area Pozzo Pergola 1 esistente
 - Area Pozzo Pergola 1 allargamento
 - Limiti amministrativi**
 - Limiti Comunali
 - AdB Basilicata**
 - Rischio frana ***
 - R4 - Rischio molto elevato
 - R3 - Rischio elevato
 - R2 - Rischio medio
 - R1 - Rischio moderato
 - Aree soggette a rischio alluvione ***
 - Aree a rischio inondazione Tr = 30 anni
 - Aree a rischio inondazione Tr = 200 anni
 - Aree a rischio inondazione Tr = 500 anni



Eni s.p.a
Distretto Meridionale

Progetto
Messa in produzione del Pozzo Pergola 1, realizzazione dell'Area Innesto 3 e posa delle condotte interrate di collegamento

Oggetto
Studio di Impatto Ambientale

Tavola
Carta del PAI - Rischio da Frana e da Alluvione

	doc n. AMB_ME_01_53	SCALA
	Allegato 09 - 2 di 2	1:10.000

00	Dicembre 2022	Emissione	Proger S.p.A.	Eni S.p.A.	Eni S.p.A.
REV	DATA	DESCRIZIONE	PREPARATO	VERIFICATO	APPROVATO