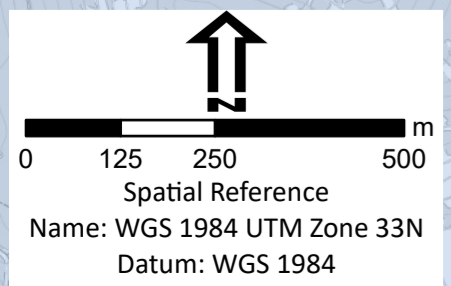


Fonte: Carta Pedologica della Regione Basilicata (2006)
 Servizio WMS - http://rsdi.regione.basilicata.it:80/rbgeoserver2016/soil0/carta_suoli_2006_utente_2_543/ows?SERVICE=WMS&



Legenda

- Tracciato in Progetto
- - - Tracciati Esistenti
- Aree Impianti**
- Area Innesto 3 di progetto
- Area Pozzo Pergola 1 esistente
- Area Pozzo Pergola 1 allargamento
- Carta pedologica - Regione Basilicata (2006)**
- Unità 01.1
 Suoli sviluppati sulle aree sommitali dei principali rilievi appenninici
- Unità 01.2
 Suoli sviluppati sulle aree sommitali dei rilievi costituiti prevalentemente da calcareniti o calciruditi
- Unità 01.3
 Suoli sviluppati sulle aree sommitali dei rilievi costituiti da marne ed argillocisti
- Unità 02.2
 Suoli sviluppati in aree sub-pianeggianti e versanti moderatamente acclivi
- Unità 02.5
 Suoli sviluppati nei rilievi dolcemente ondulati, con ampi versanti moderatamente acclivi o acclivi
- Unità 08.1
 Suoli sviluppati su antiche conoidi e aree pianeggianti
- Unità 8.3
 Suoli sviluppati nel fondovalle dell'Alta Val d'Agri, comprendente anche aree debolmente terrazzate rispetto alla piana alluvionale attuale, pianeggianti o sub-pianeggianti.

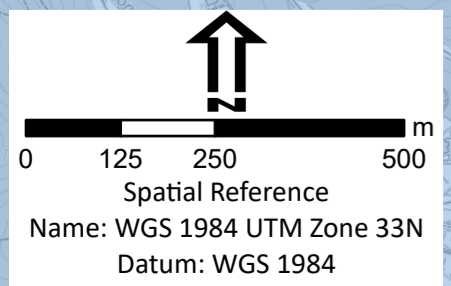
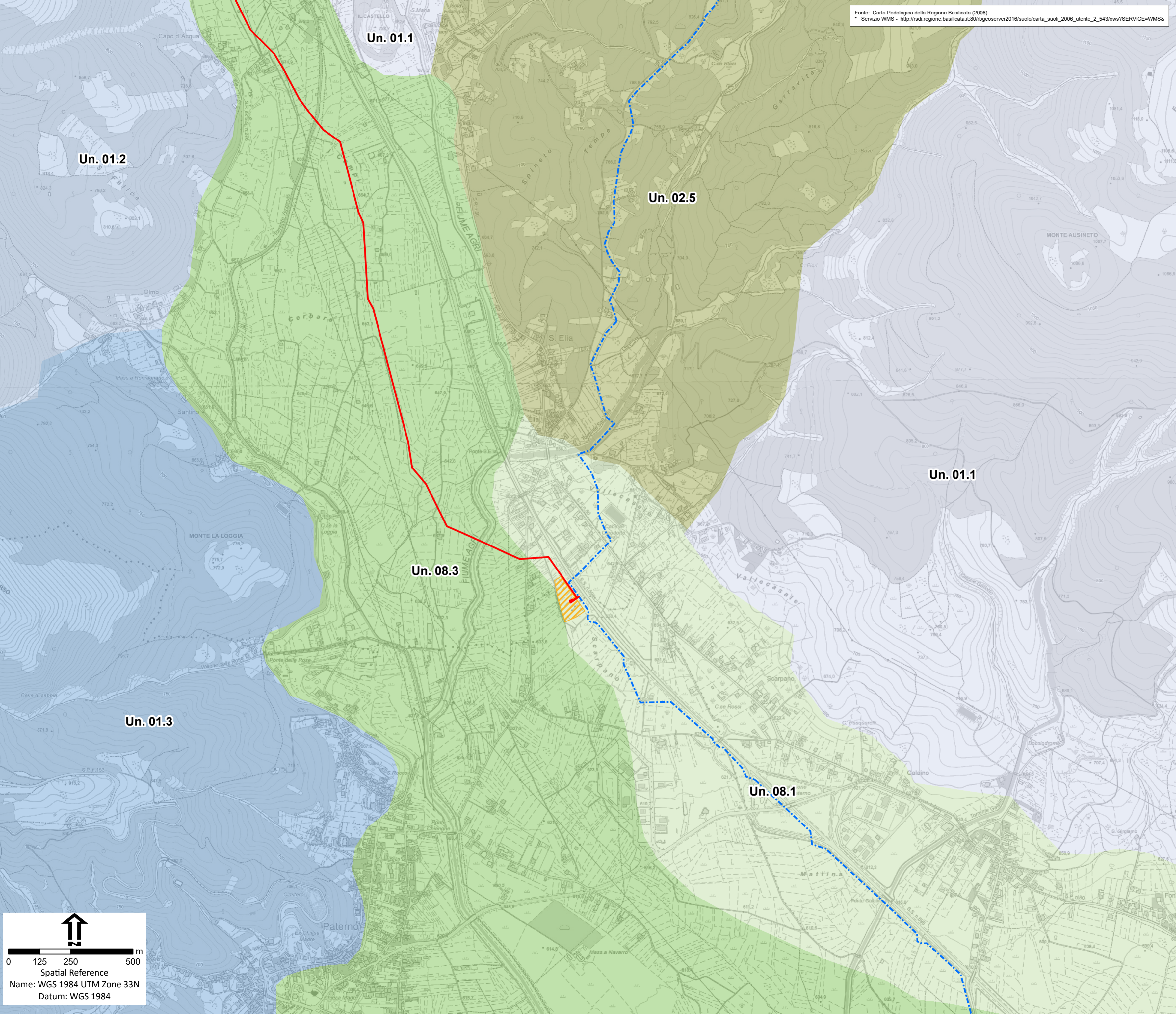


Eni s.p.a Distretto Meridionale	
Progetto	
Messa in produzione del Pozzo Pergola 1, realizzazione dell'Area Innesto 3 e posa delle condotte interrate di collegamento	
Oggetto	
Studio di Impatto Ambientale	
Tavola	
Carta pedologica	
PROGER	doc n. AMB_ME_01_53 Allegato 28 - 1 di 2
SCALA	1:10.000
00	Dicembre 2022
REV	DATA
DESCRIZIONE	PREPARATO
VERIFICATO	APPROVATO



Legenda

- Tracciato in Progetto
- - - Tracciati Esistenti
- Aree Impianti**
- Area Innesto 3 di progetto
- Area Pozzo Pergola 1 esistente
- Area Pozzo Pergola 1 allargamento
- Carta pedologica - Regione Basilicata (2006)**
- Unità 01.1
Suoli sviluppati sulle aree sommitali dei principali rilievi appenninici
- Unità 01.2
Suoli sviluppati sulle aree sommitali dei rilievi costituiti prevalentemente da calcareniti o calciruditi
- Unità 01.3
Suoli sviluppati sulle aree sommitali dei rilievi costituiti da marne ed argillocisti
- Unità 02.2
Suoli sviluppati in aree sub-pianeggianti e versanti moderatamente acclivi
- Unità 02.5
Suoli sviluppati nei rilievi dolcemente ondulati, con ampi versanti moderatamente acclivi o acclivi
- Unità 08.1
Suoli sviluppati su antiche conoidi e aree pianeggianti
- Unità 8.3
Suoli sviluppati nel fondovalle dell'Alta Val d'Agri, comprendente anche aree debolmente terrazzate rispetto alla piana alluvionale attuale, pianeggianti o sub-pianeggianti.



Eni s.p.a Distretto Meridionale					
Progetto					
Messa in produzione del Pozzo Pergola 1, realizzazione dell'Area Innesto 3 e posa delle condotte interrante di collegamento					
Oggetto					
Studio di Impatto Ambientale					
Tavola					
Carta pedologica					
PROGER		doc n. AMB_ME_01_53		SCALA	
		Allegato 28 - 2 di 2		1:10.000	
00	Dicembre 2022	Emissione	Proger S.p.A.	Eni S.p.A. EniProgetti S.p.A.	Eni S.p.A.
REV	DATA	DESCRIZIONE	PREPARATO	VERIFICATO	APPROVATO