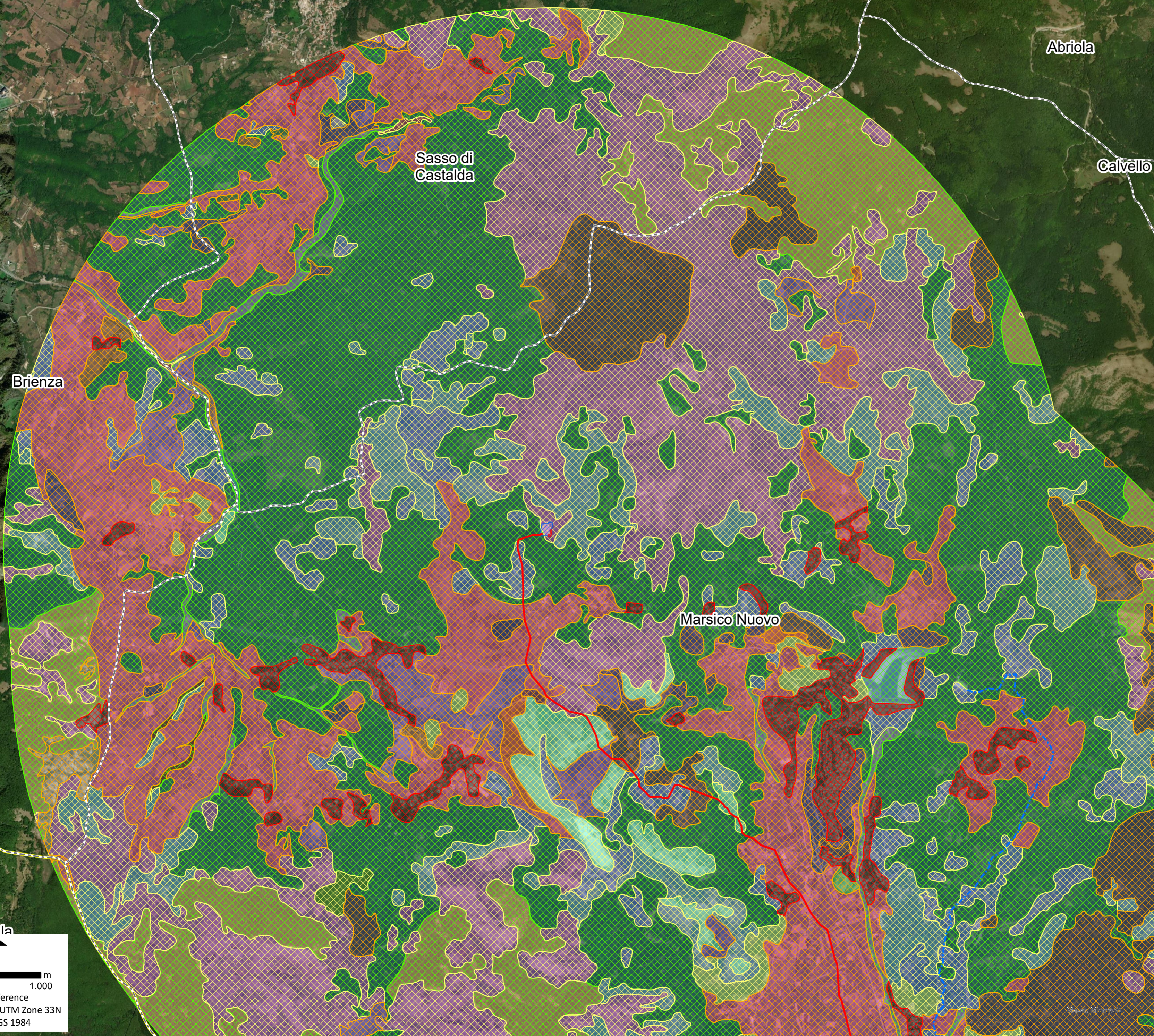


Fonte: Elaborazioni dalla Carta della Natura - ISPRA
<https://www.isprambiente.gov.it/it/servizi/sistema-carta-della-natura/cartografia>



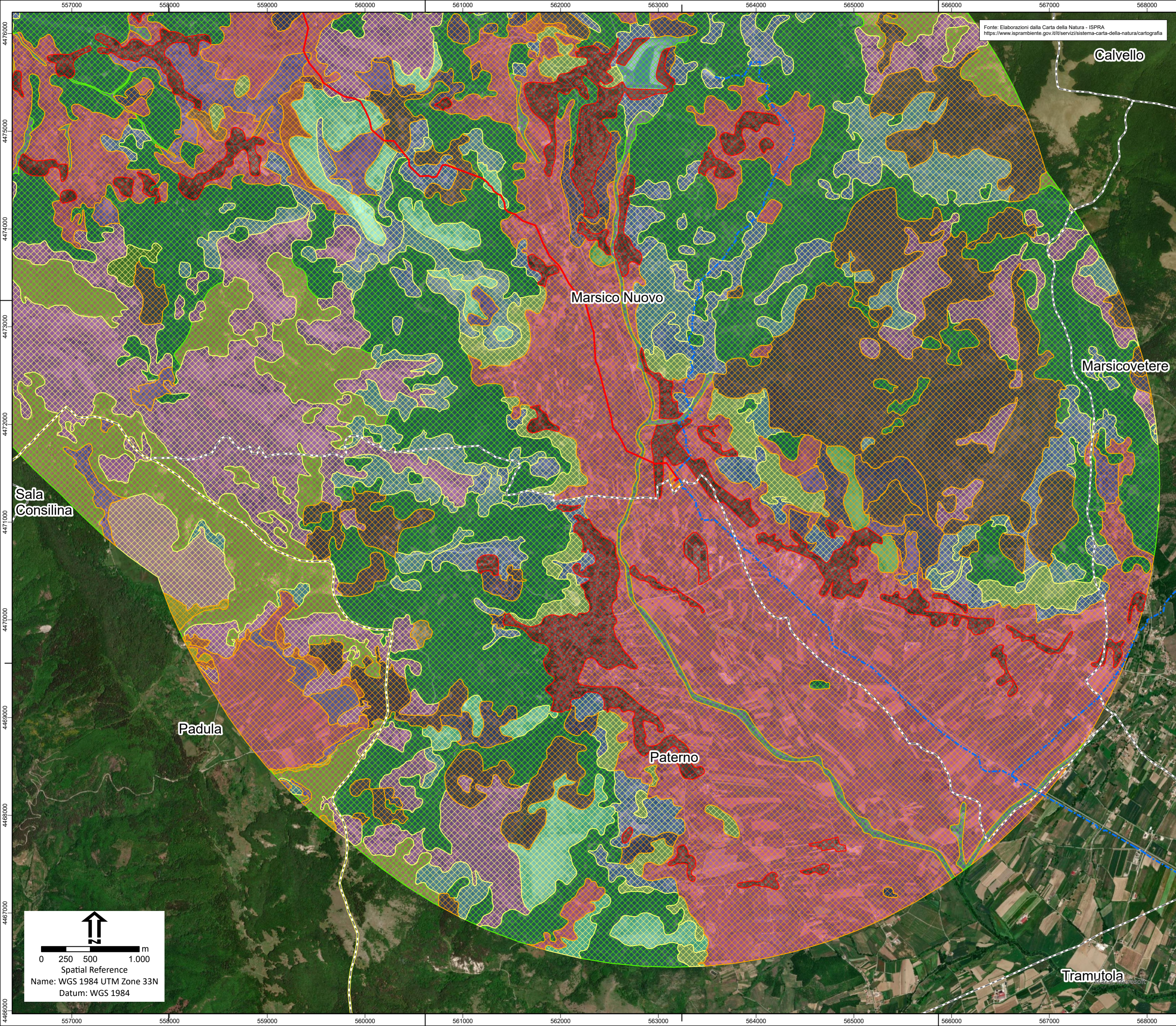
- Legenda**
- Tracciato in Progetto
 - - - Tracciati Esistenti
 - Aree Impianti**
 - ▨ Area Innesto 3 di progetto
 - ▨ Area Pozzo Pergola 1 esistente
 - ▨ Area Pozzo Pergola 1 allargamento
 - Limiti amministrativi**
 - ▭ Limiti Comunali
 - ▭ Limiti Regionali
 - Idoneità faunistica**
 - ▨ Classe I - Idoneità Molto bassa
 - ▨ Classe II - Idoneità Bassa
 - ▨ Classe III - Idoneità Media
 - ▨ Classe IV - Idoneità Alta
 - Ecosistemi**
 - Acque dolci
 - Arbusteti e cespuglieti - Roveti
 - Arbusteti e cespuglieti a Ginestra
 - Arbusteti e cespuglieti a Nocciolo
 - Arbusteti e cespuglieti del Berberidion
 - Aree agricole con colture di tipo estensivo
 - Aree argillose
 - Aree urbanizzate
 - Boschi di caducifoglie a carattere invasivo
 - Boschi di caducifoglie collinari e submontani (Cerro)
 - Boschi di caducifoglie di versante
 - Boschi di caducifoglie montani (Faggio)
 - Boschi di caducifoglie ripariali (Ontano nero)
 - Boschi di caducifoglie ripariali (Pioppo)
 - Boschi di caducifoglie ripariali (Salice bianco)
 - Boschi di caducifoglie termofili (Roverella)
 - Boschi di conifere di origine artificiale
 - Coltivazioni di olivo
 - Garighe calcicole
 - Greti fluviali
 - Pascoli e pascoli cespugliati
 - Praterie aride mediterranee
 - Praterie mesiche del piano collinare
 - Praterie mesiche del piano montano
 - Praterie umide
 - Praterie xeriche del piano collinare
 - Prati mediterranei subnitrofilii
 - Rupi basiche

Sala

0 250 500 1.000 m

Spatial Reference
 Name: WGS 1984 UTM Zone 33N
 Datum: WGS 1984

Eni s.p.a Distretto Meridionale					
Progetto					
Messa in produzione del Pozzo Pergola 1, realizzazione dell'Area Innesto 3 e posa delle condotte interrate di collegamento					
Oggetto					
Studio di Impatto Ambientale					
Tavola					
Carta degli ecosistemi e dell'idoneità faunistica					
PROGER		doc n. AMB_ME_01_53	SCALA		
		Allegato 30 - 1 di 2	1:25.000		
00	Dicembre 2022	Emissione	Proger S.p.A.	Eni S.p.A.	Eni S.p.A.
REV	DATA	DESCRIZIONE	PREPARATO	VERIFICATO	APPROVATO



Fonte: Elaborazioni dalla Carta della Natura - ISPRA
<https://www.isprambiente.gov.it/it/servizi/sistema-carta-della-natura/cartografia>



Legenda

- Tracciato in Progetto
- Tracciati Esistenti
- Aree Impianti**
- Area Innesto 3 di progetto
- Area Pozzo Pergola 1 esistente
- Area Pozzo Pergola 1 allargamento
- Limiti amministrativi**
- Limiti Comunali
- Limiti Regionali
- Idoneità faunistica**
- Classe I - Idoneità Molto bassa
- Classe II - Idoneità Bassa
- Classe III - Idoneità Media
- Classe IV - Idoneità Alta
- Ecosistemi**
- Acque dolci
- Arbusteti e cespuglieti - Roveti
- Arbusteti e cespuglieti a Ginestra
- Arbusteti e cespuglieti a Nocciolo
- Arbusteti e cespuglieti del Berberidion
- Aree agricole con colture di tipo estensivo
- Aree argillose
- Aree urbanizzate
- Boschi di caducifoglie a carattere invasivo
- Boschi di caducifoglie collinari e submontani (Cerro)
- Boschi di caducifoglie di versante
- Boschi di caducifoglie montani (Faggio)
- Boschi di caducifoglie ripariali (Ontano nero)
- Boschi di caducifoglie ripariali (Pioppo)
- Boschi di caducifoglie ripariali (Salice bianco)
- Boschi di caducifoglie termofili (Roverella)
- Boschi di conifere di origine artificiale
- Coltivazioni di olivo
- Garighe calcicole
- Greti fluviali
- Pascoli e pascoli cespugliati
- Praterie aride mediterranee
- Praterie mesiche del piano collinare
- Praterie mesiche del piano montano
- Praterie umide
- Praterie xeriche del piano collinare
- Prati mediterranei subnitrofilii
- Rupi basiche



Progetto
 Messa in produzione del Pozzo Pergola 1, realizzazione dell'Area Innesto 3 e posa delle condotte interrato di collegamento

Oggetto
 Studio di Impatto Ambientale

Tavola
 Carta degli ecosistemi e dell'idoneità faunistica

	doc n. AMB_ME_01_53	SCALA
	Allegato 30 - 2 di 2	1:25.000

00	Dicembre 2022	Emissione	Proger S.p.A.	Eni S.p.A.	Eni S.p.A.
REV	DATA	DESCRIZIONE	PREPARATO	VERIFICATO	APPROVATO

