



Eni S.p.A.
Distretto Meridionale

Data
Dicembre
2022

Misure fonometriche
Messa in produzione del Pozzo Pergola 1 e
realizzazione delle condotte di collegamento
all'Area Innesto 3

Rev.
00



Eni SpA **DISTRETTO
MERIDIONALE**



Allegato 32 al doc. n. AMB-ME-01-53

***Messa in produzione del Pozzo Pergola 1 e realizzazione
delle condotte di collegamento all'Area Innesto 3***

MISURE FONOMETRICHE

Comune di Marsiconuovo (PZ)

Regione Basilicata

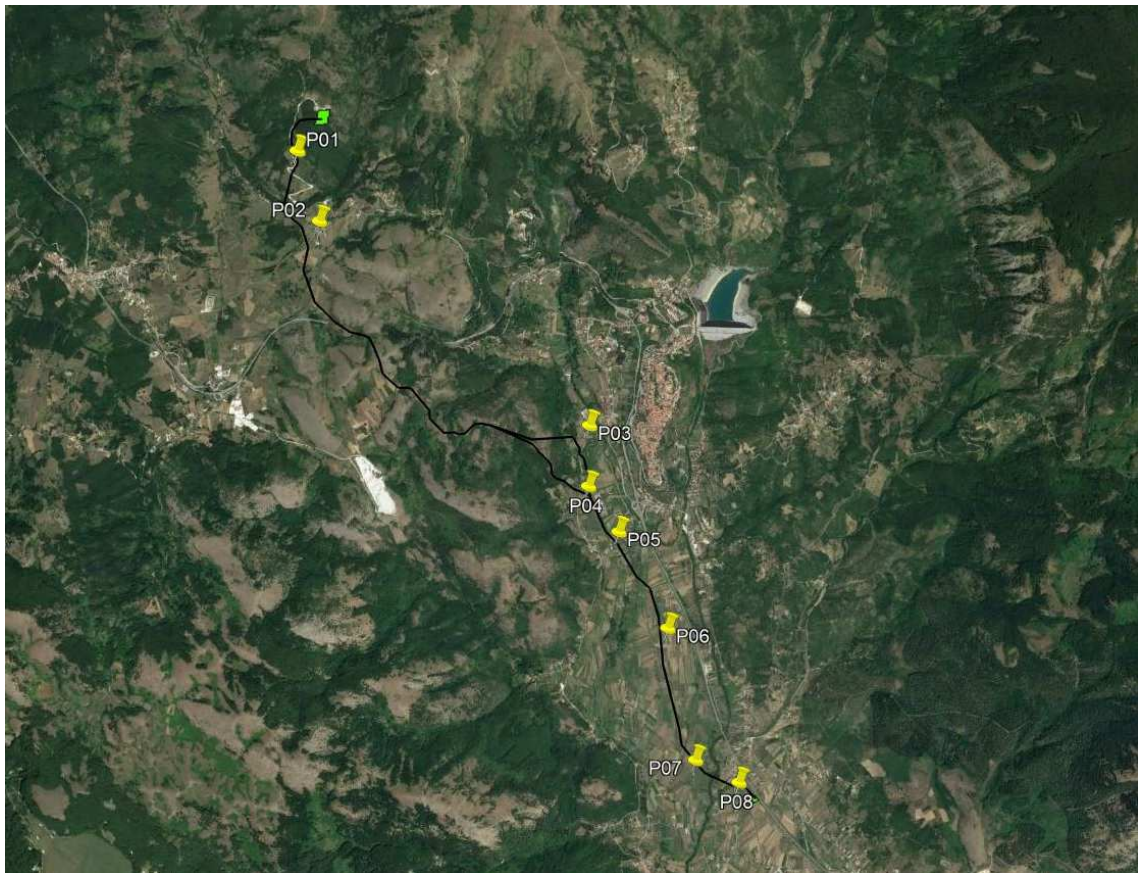
Dicembre 2022




Proger Spa
Piazza della Rinascita, 51
Pescara (PE)

<i>Customer/Committente</i> Eni DIME		<i>Project Number/Numero Progetto</i>
<i>General Project/Progetto Generale</i> Valutazione Impatto Acustico		<i>Activity/Attività effettuata</i> Misure acustiche esterne
<i>Date/Data:</i> 26/07/2022	<i>Revision/Revisione:</i> 01.00	<i>Location/Località:</i> Marsicovetere (PZ)
<i>Project Manager/Responsabile Progetto:</i> SM		<i>Sheet/Pagina:</i> 1

Misure fonometriche a breve termine



 Proger Spa Piazza della Rinascita, 51 Pescara (PE)	Customer/Committente <i>Eni DIME</i>		Project Number/Numero Progetto	
	General Project/Progetto Generale <i>Valutazione Impatto Acustico</i>		Activity/Attività effettuata <i>Misure acustiche esterne</i>	
	Date/Data: 26/07/2022	Revision/Revisione: 01.00	Location/Località: Marsicovetere (PZ)	
	Project Manager/Responsabile Progetto: SM			Sheet/Pagina: 2

P01 Mattina

Valori acustici principali

Leq(A): 36.9

Lmin(A): 25.9 dBA *Lmax(A)*: 60.6 dBA

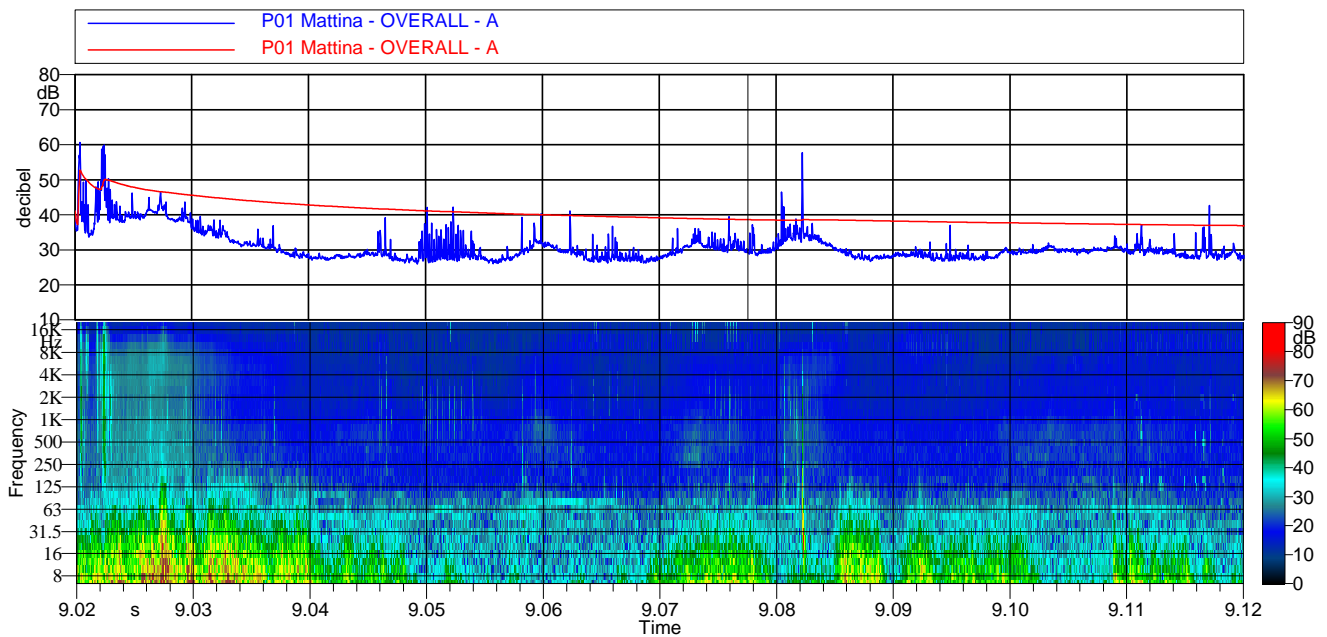
L01: 46.5 dBA *L10*: 37.4 dBA

L50: 29.5 dBA *L66*: 28.5 dBA

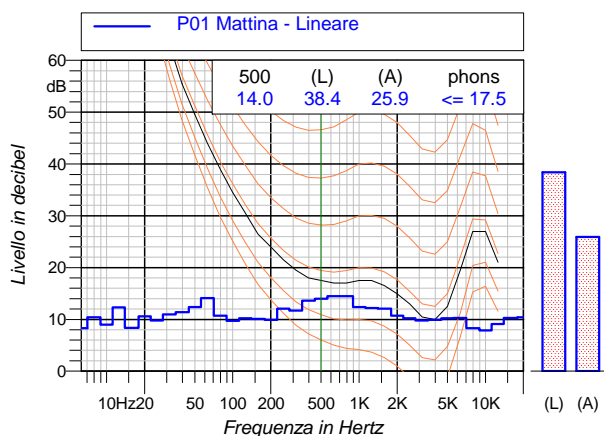
L90: 27.4 dBA *L95*: 27.0 dBA



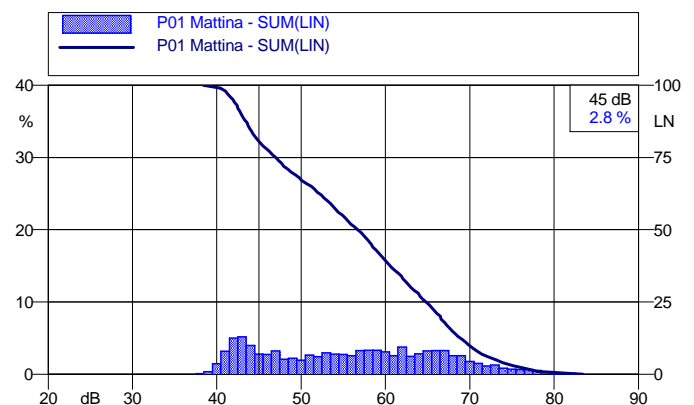
Andamento temporale dei livelli pesati A e dello spettro



Spettro dei minimi (per ricerca componenti tonali)



Curve cumulativa e distributiva dei livelli sonori





Proger Spa
Piazza della Rinascita, 51
Pescara (PE)

<i>Customer/Committente</i> Eni DIME		<i>Project Number/Numero Progetto</i>
<i>General Project/Progetto Generale</i> Valutazione Impatto Acustico		<i>Activity/Attività effettuata</i> Misure acustiche esterne
<i>Date/Data:</i> 26/07/2022	<i>Revision/Revisione:</i> 01.00	<i>Location/Località:</i> Marsicovetere (PZ)
<i>Project Manager/Responsabile Progetto:</i> SM		<i>Sheet/Pagina:</i> 3

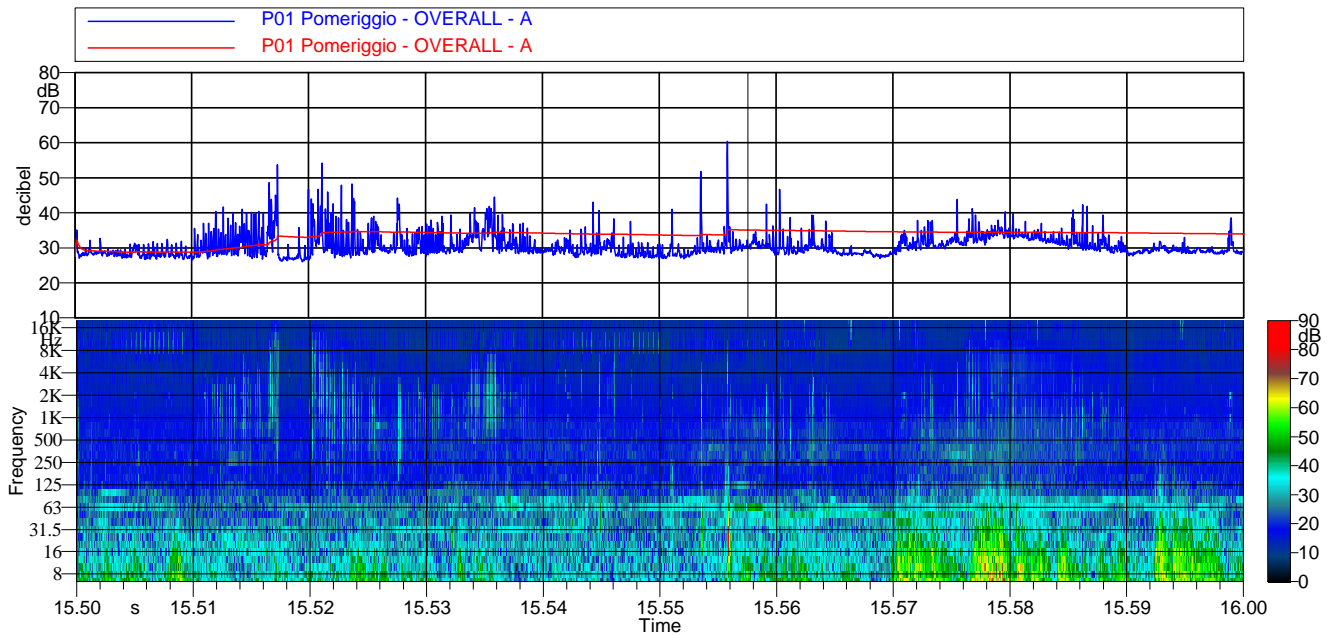
P01 Pomeriggio

Valori acustici principali

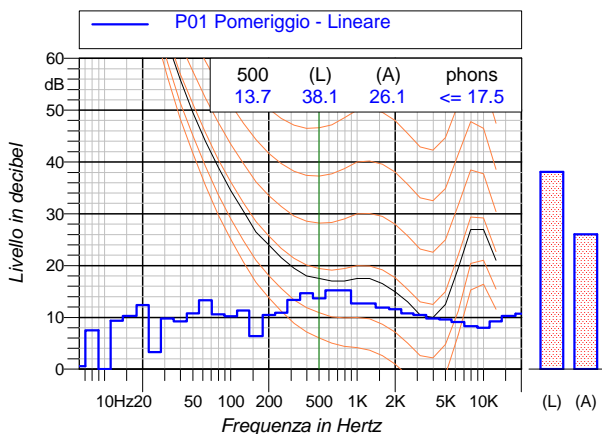
Leq(A): 34.0
Lmin(A): 26.1 dBA *Lmax(A):* 60.4 dBA
L01: 42.5 dBA *L10:* 34.5 dBA
L50: 29.6 dBA *L66:* 28.9 dBA
L90: 27.8 dBA *L95:* 27.4 dBA



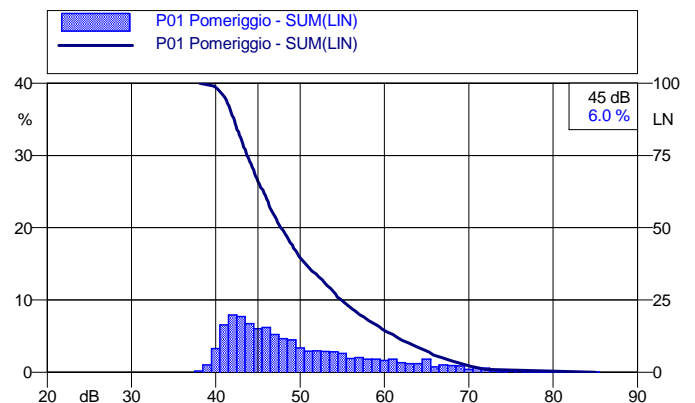
Andamento temporale dei livelli pesati A e dello spettro




Spettro dei minimi (per ricerca componenti tonali)



Curve cumulativa e distributiva dei livelli sonori



 Proger Spa Piazza della Rinascita, 51 Pescara (PE)	Customer/Committente <i>Eni DIME</i>		Project Number/Numero Progetto	
	General Project/Progetto Generale <i>Valutazione Impatto Acustico</i>		Activity/Attività effettuata <i>Misure acustiche esterne</i>	
	Date/Data: 26/07/2022	Revision/Revisione: 01.00	Location/Località: Marsicovetere (PZ)	
	Project Manager/Responsabile Progetto: SM			Sheet/Pagina: 4

P02 Mattina

Valori acustici principali

Leq(A): 47.1

Lmin(A): 27.3 dBA Lmax(A): 63.8 dBA

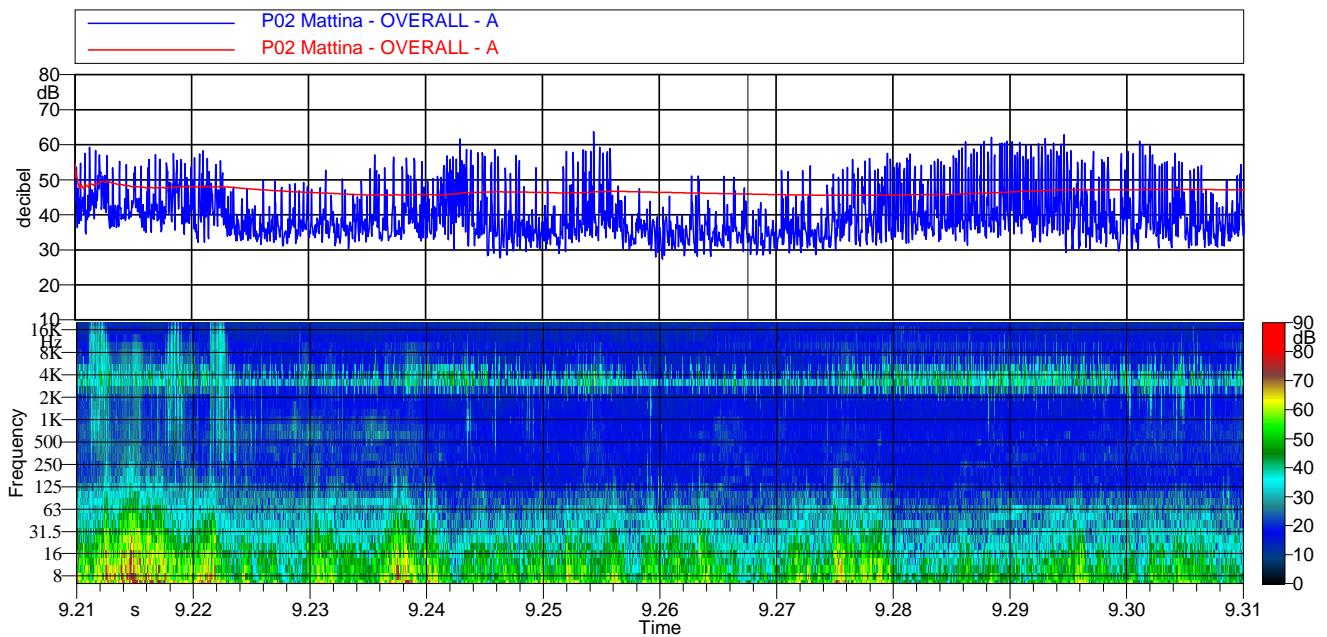
L01: 58.6 dBA L10: 51.0 dBA

L50: 38.0 dBA L66: 35.8 dBA

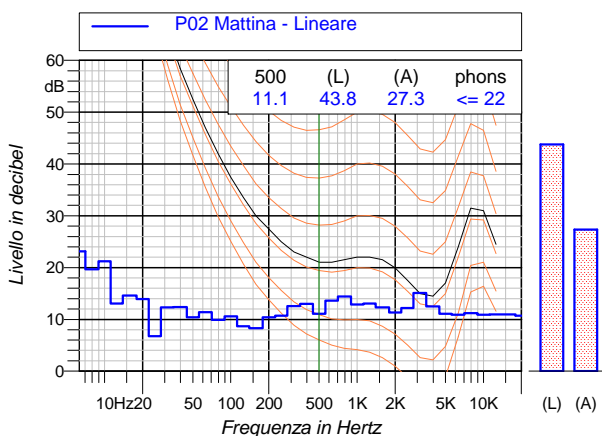
L90: 32.5 dBA L95: 31.3 dBA



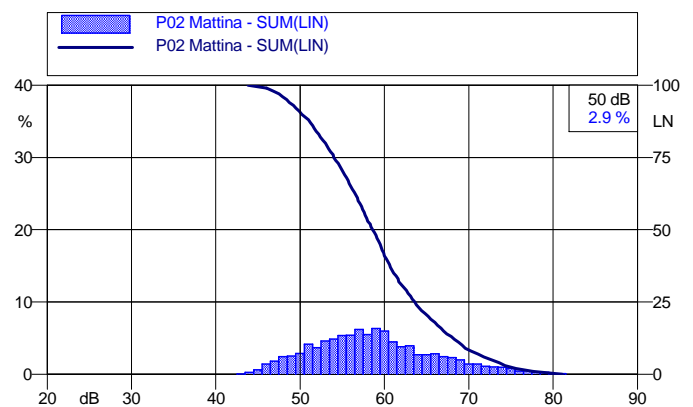
Andamento temporale dei livelli pesati A e dello spettro




Spettro dei minimi (per ricerca componenti tonali)



Curve cumulative e distributiva dei livelli sonori



 Proger Spa Piazza della Rinascita, 51 Pescara (PE)	Customer/Committente <i>Eni DIME</i>		Project Number/Numero Progetto	
	General Project/Progetto Generale <i>Valutazione Impatto Acustico</i>		Activity/Attività effettuata <i>Misure acustiche esterne</i>	
	Date/Data: 26/07/2022	Revision/Revisione: 01.00	Location/Località: Marsicovetere (PZ)	
	Project Manager/Responsabile Progetto: SM			Sheet/Pagina: 5

P02 Pomeriggio

Valori acustici principali

Leq(A): 48.0

Lmin(A): 28.7 dBA Lmax(A): 62.7 dBA

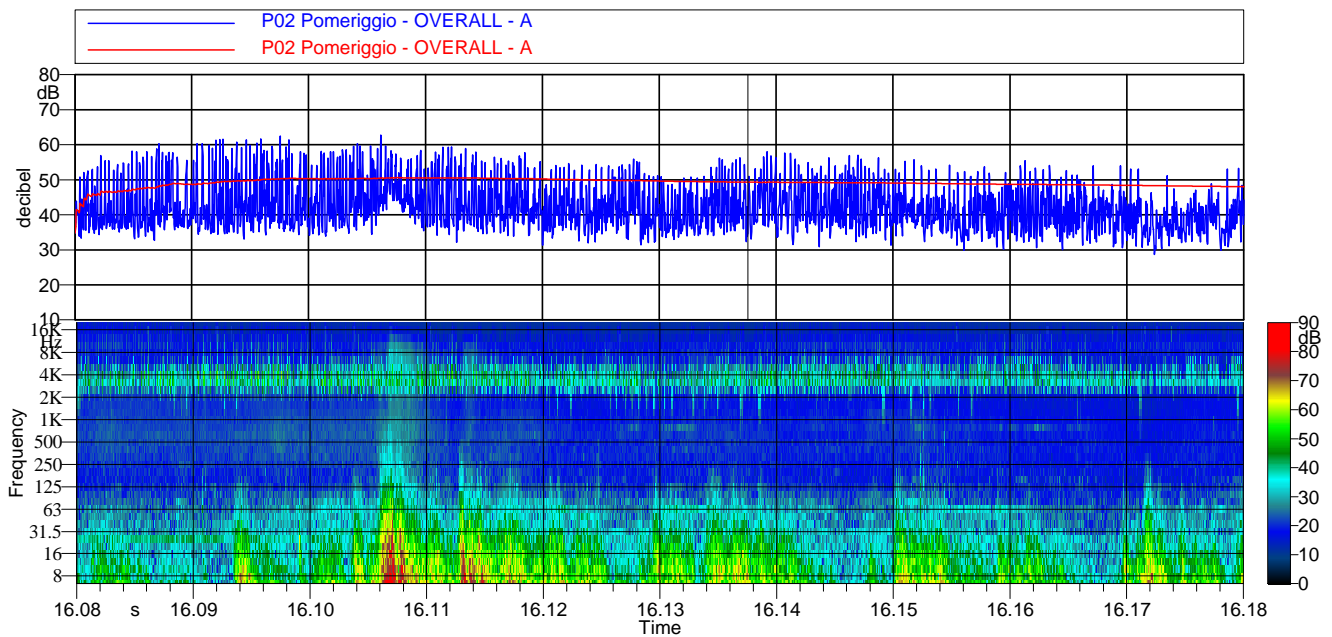
L01: 58.8 dBA L10: 52.6 dBA

L50: 41.1 dBA L66: 38.5 dBA

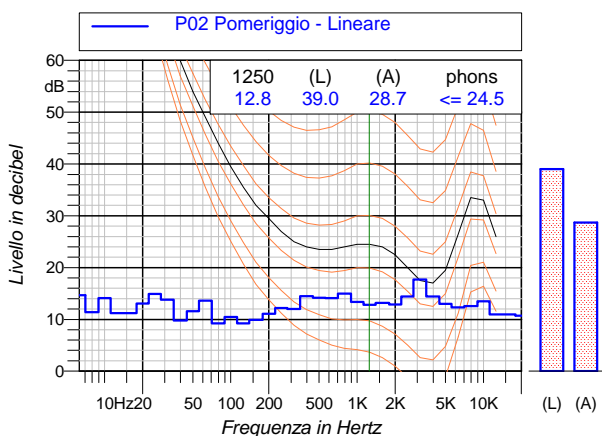
L90: 35.0 dBA L95: 33.8 dBA



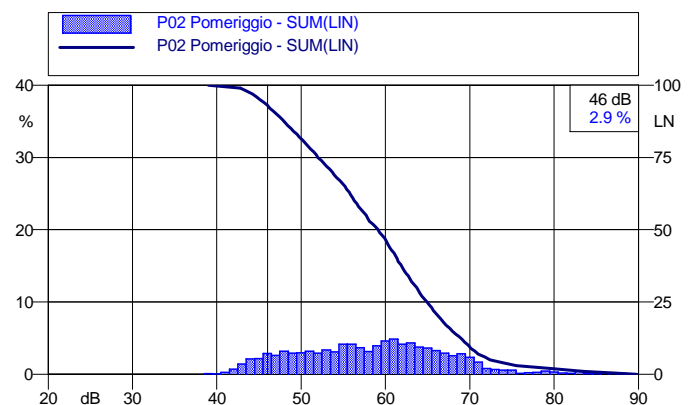
Andamento temporale dei livelli pesati A e dello spettro




Spettro dei minimi (per ricerca componenti tonali)



Curve cumulativa e distributiva dei livelli sonori



 Proger Spa Piazza della Rinascita, 51 Pescara (PE)	Customer/Committente <i>Eni DIME</i>		Project Number/Numero Progetto	
	General Project/Progetto Generale <i>Valutazione Impatto Acustico</i>		Activity/Attività effettuata <i>Misure acustiche esterne</i>	
	Date/Data: 26/07/2022	Revision/Revisione: 01.00	Location/Località: Marsicovetere (PZ)	
	Project Manager/Responsabile Progetto: SM			Sheet/Pagina: 6

P03 Mattina

Valori acustici principali

Leq(A): 65.9

Lmin(A): 31.1 dBA Lmax(A): 91.7 dBA

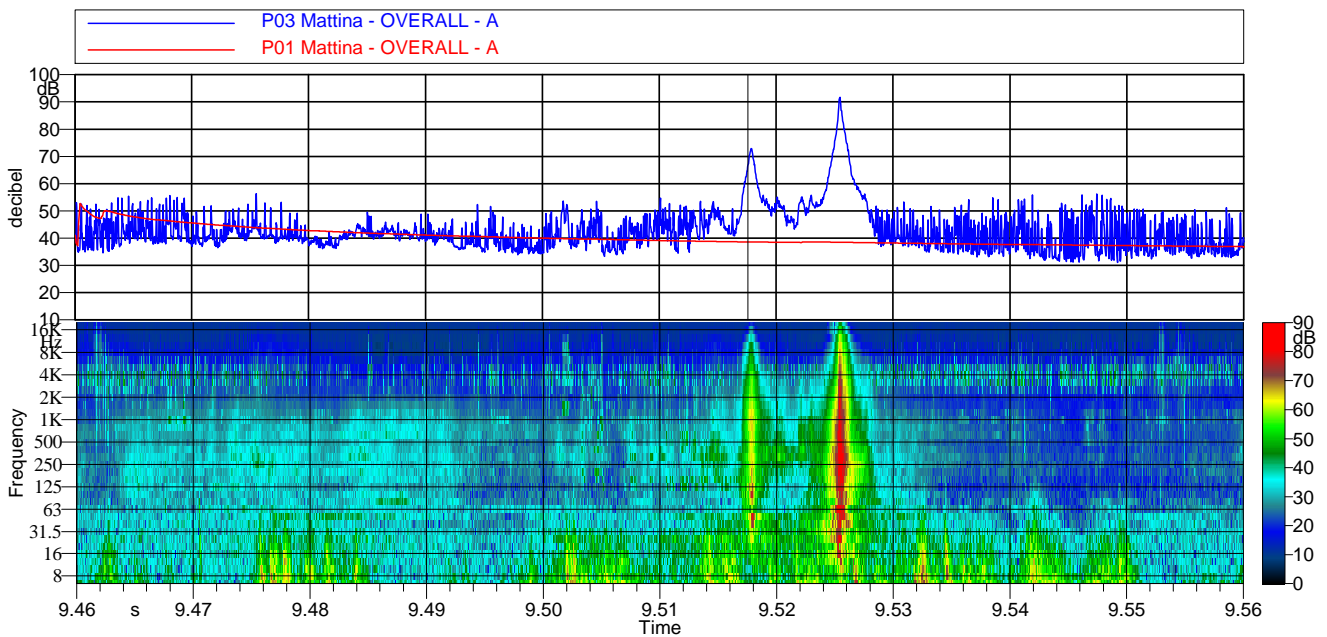
L01: 75.5 dBA L10: 51.8 dBA

L50: 41.3 dBA L66: 39.2 dBA

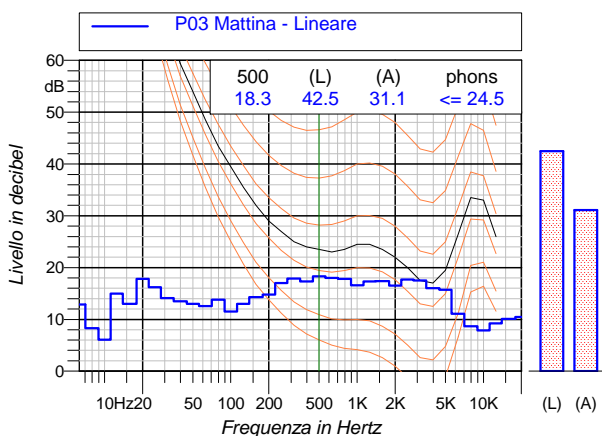
L90: 35.3 dBA L95: 34.2 dBA



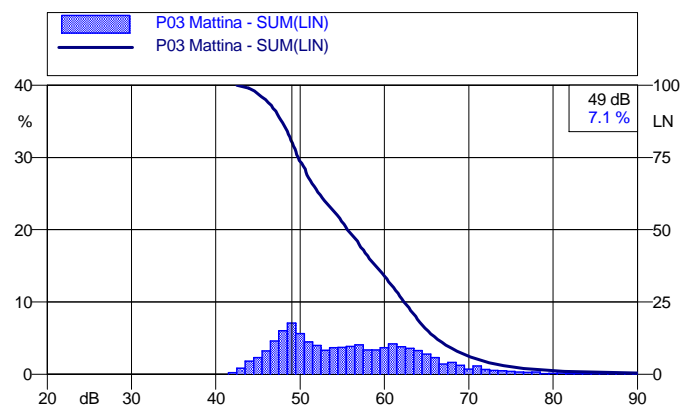
Andamento temporale dei livelli pesati A e dello spettro




Spettro dei minimi (per ricerca componenti tonali)



Curve cumulative e distributiva dei livelli sonori



 Proger Spa Piazza della Rinascita, 51 Pescara (PE)	Customer/Committente <i>Eni DIME</i>		Project Number/Numero Progetto	
	General Project/Progetto Generale <i>Valutazione Impatto Acustico</i>		Activity/Attività effettuata <i>Misure acustiche esterne</i>	
	Date/Data: 26/07/2022	Revision/Revisione: 01.00	Location/Località: Marsicovetere (PZ)	
	Project Manager/Responsabile Progetto: SM			Sheet/Pagina: 7

P03 Pomeriggio

Valori acustici principali

Leq(A): 52.5

Lmin(A): 32.5 dBA Lmax(A): 74.4 dBA

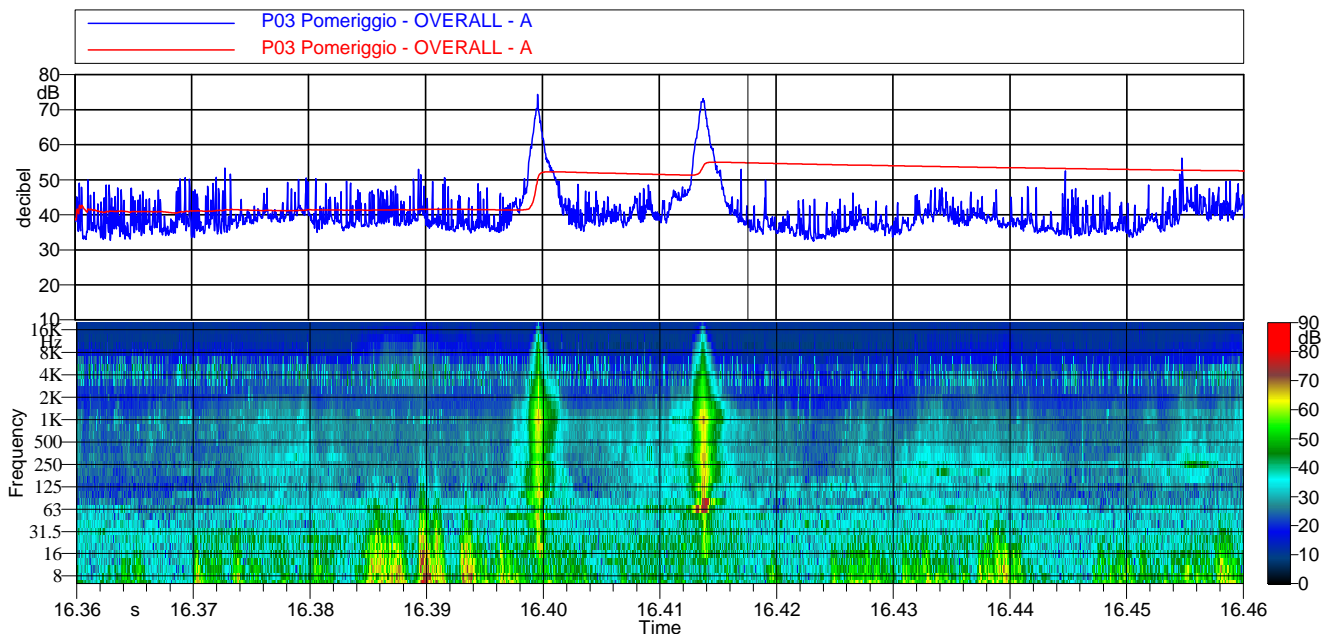
L01: 67.6 dBA L10: 46.5 dBA

L50: 38.8 dBA L66: 37.5 dBA

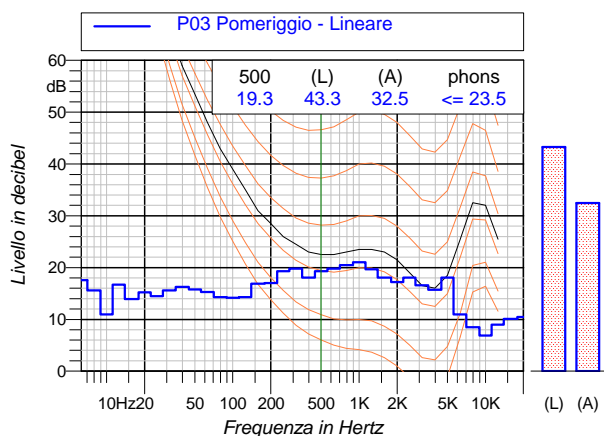
L90: 35.3 dBA L95: 34.6 dBA



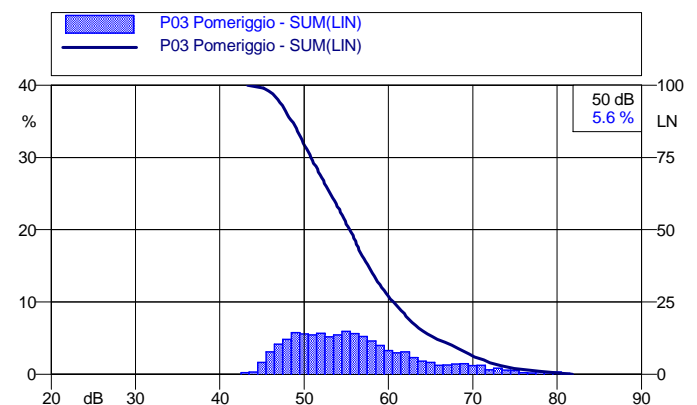
Andamento temporale dei livelli pesati A e dello spettro




Spettro dei minimi (per ricerca componenti tonali)



Curve cumulative e distributiva dei livelli sonori



 Proger Spa Piazza della Rinascita, 51 Pescara (PE)	Customer/Committente <i>Eni DIME</i>		Project Number/Numero Progetto	
	General Project/Progetto Generale <i>Valutazione Impatto Acustico</i>		Activity/Attività effettuata <i>Misure acustiche esterne</i>	
	Date/Data: 26/07/2022	Revision/Revisione: 01.00	Location/Località: Marsicovetere (PZ)	
	Project Manager/Responsabile Progetto: SM			Sheet/Pagina: 8

P04 Mattina

Valori acustici principali

Leq(A): 44.1

Lmin(A): 32.8 dBA Lmax(A): 63.6 dBA

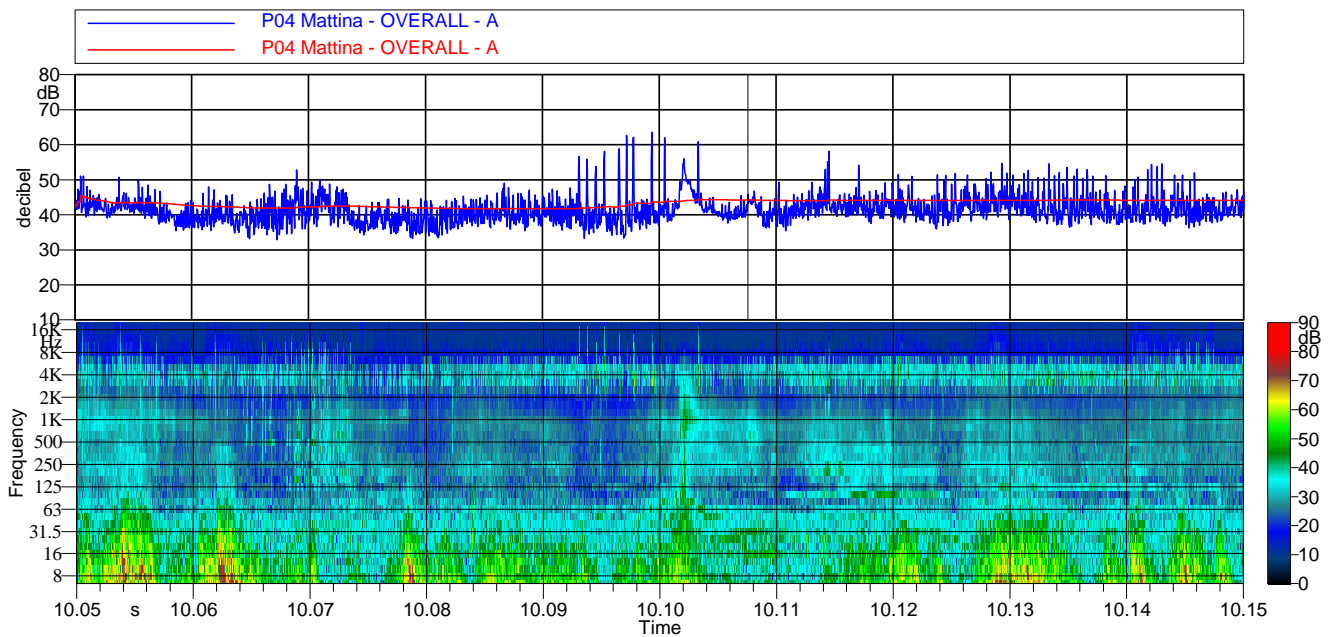
L01: 54.1 dBA L10: 45.8 dBA

L50: 41.1 dBA L66: 39.8 dBA

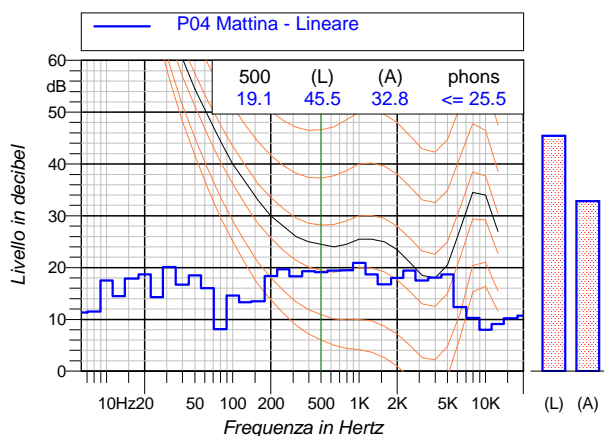
L90: 37.2 dBA L95: 36.2 dBA



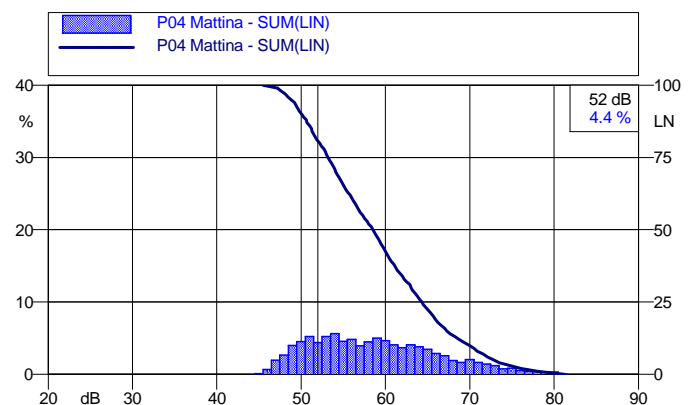
Andamento temporale dei livelli pesati A e dello spettro




Spettro dei minimi (per ricerca componenti tonali)



Curve cumulative e distributiva dei livelli sonori



 Proger Spa Piazza della Rinascita, 51 Pescara (PE)	Customer/Committente <p style="text-align: center;">Eni DIME</p>		Project Number/Numero Progetto	
	General Project/Progetto Generale <p style="text-align: center;"><i>Valutazione Impatto Acustico</i></p>		Activity/Attività effettuata <p style="text-align: center;">Misure acustiche esterne</p>	
	Date/Data: 26/07/2022	Revision/Revisione: 01.00	Location/Località: Marsicovetere (PZ)	
	Project Manager/Responsabile Progetto: SM			Sheet/Pagina: 9

P04 Pomeriggio

Valori acustici principali

Leq(A): 51.3

Lmin(A): 36.4 dBA *Lmax(A)*: 70.2 dBA

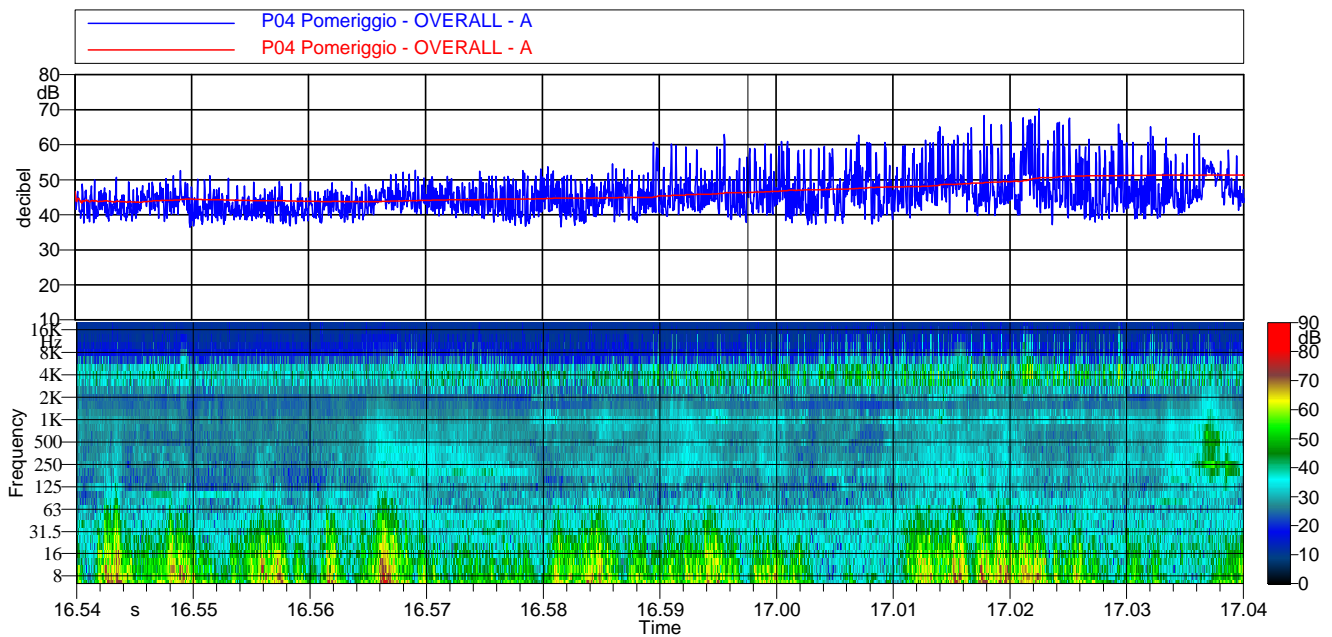
L01: 63.2 dBA *L10*: 53.3 dBA

L50: 44.8 dBA *L66*: 42.9 dBA

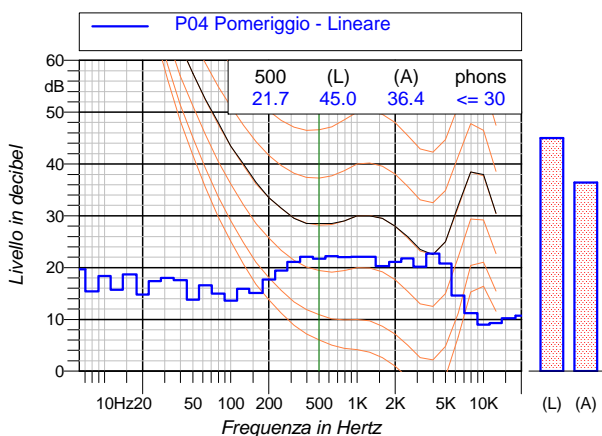
L90: 39.9 dBA *L95*: 39.0 dBA



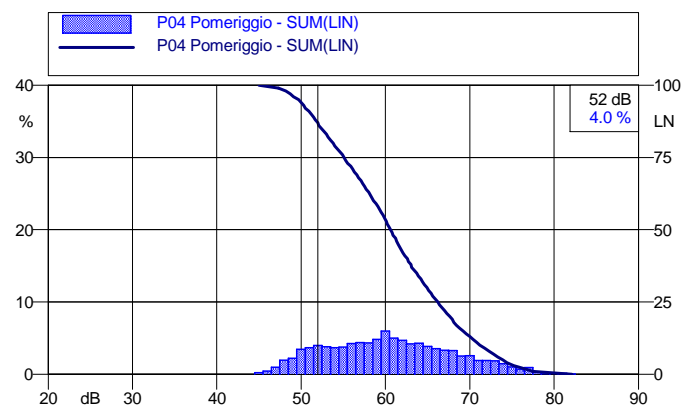
Andamento temporale dei livelli pesati A e dello spettro




Spettro dei minimi (per ricerca componenti tonali)



Curve cumulativa e distributiva dei livelli sonori



 Proger Spa Piazza della Rinascita, 51 Pescara (PE)	Customer/Committente <p style="text-align: center;"><i>Eni DIME</i></p>		Project Number/Numero Progetto	
	General Project/Progetto Generale <p style="text-align: center;"><i>Valutazione Impatto Acustico</i></p>		Activity/Attività effettuata <p style="text-align: center;"><i>Misure acustiche esterne</i></p>	
	Date/Data: 26/07/2022	Revision/Revisione: 01.00	Location/Località: Marsicovetere (PZ)	
	Project Manager/Responsabile Progetto: SM		Sheet/Pagina: 10	

P05 Mattina

Valori acustici principali

Leq(A): 45.3

Lmin(A): 36.8 dBA Lmax(A): 62.1 dBA

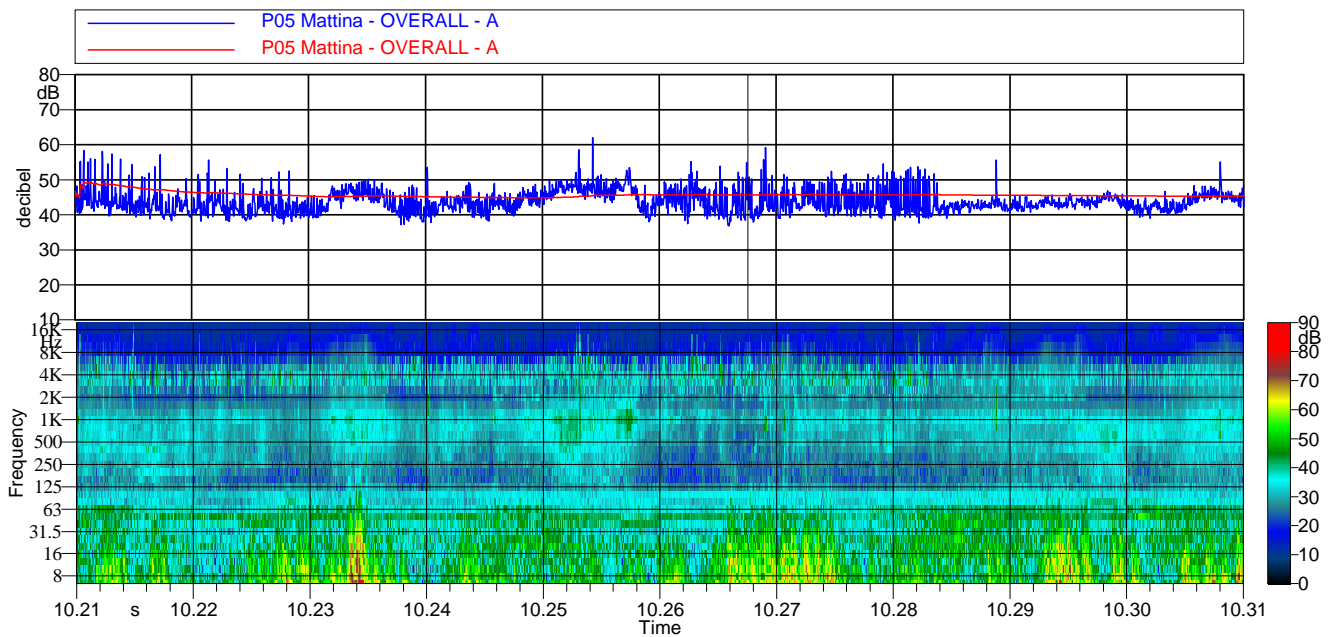
L01: 53.4 dBA L10: 48.0 dBA

L50: 43.4 dBA L66: 42.3 dBA

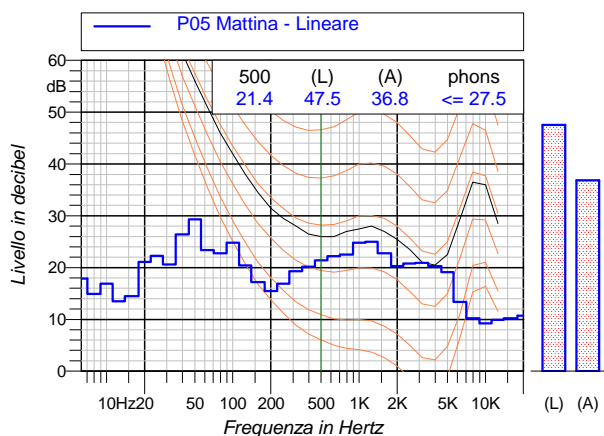
L90: 40.2 dBA L95: 39.5 dBA



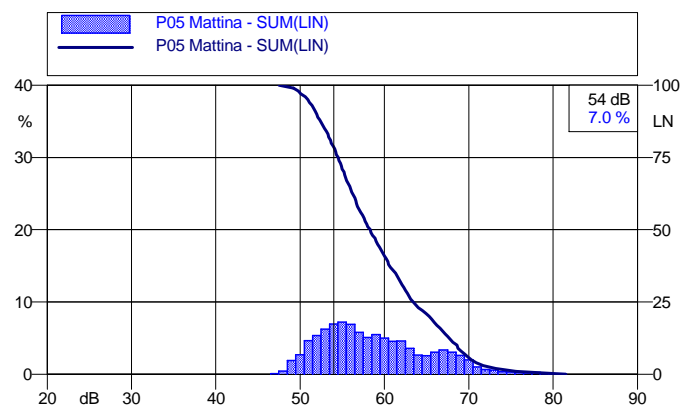
Andamento temporale dei livelli pesati A e dello spettro




Spettro dei minimi (per ricerca componenti tonali)



Curve cumulativa e distributiva dei livelli sonori



 Proger Spa Piazza della Rinascita, 51 Pescara (PE)	Customer/Committente <i>Eni DIME</i>		Project Number/Numero Progetto	
	General Project/Progetto Generale <i>Valutazione Impatto Acustico</i>		Activity/Attività effettuata <i>Misure acustiche esterne</i>	
	Date/Data: 26/07/2022	Revision/Revisione: 01.00	Location/Località: Marsicovetere (PZ)	
	Project Manager/Responsabile Progetto: SM			Sheet/Pagina: 11

P05 Pomeriggio

Valori acustici principali

Leq(A): 43.6

Lmin(A): 34.3 dBA Lmax(A): 57.8 dBA

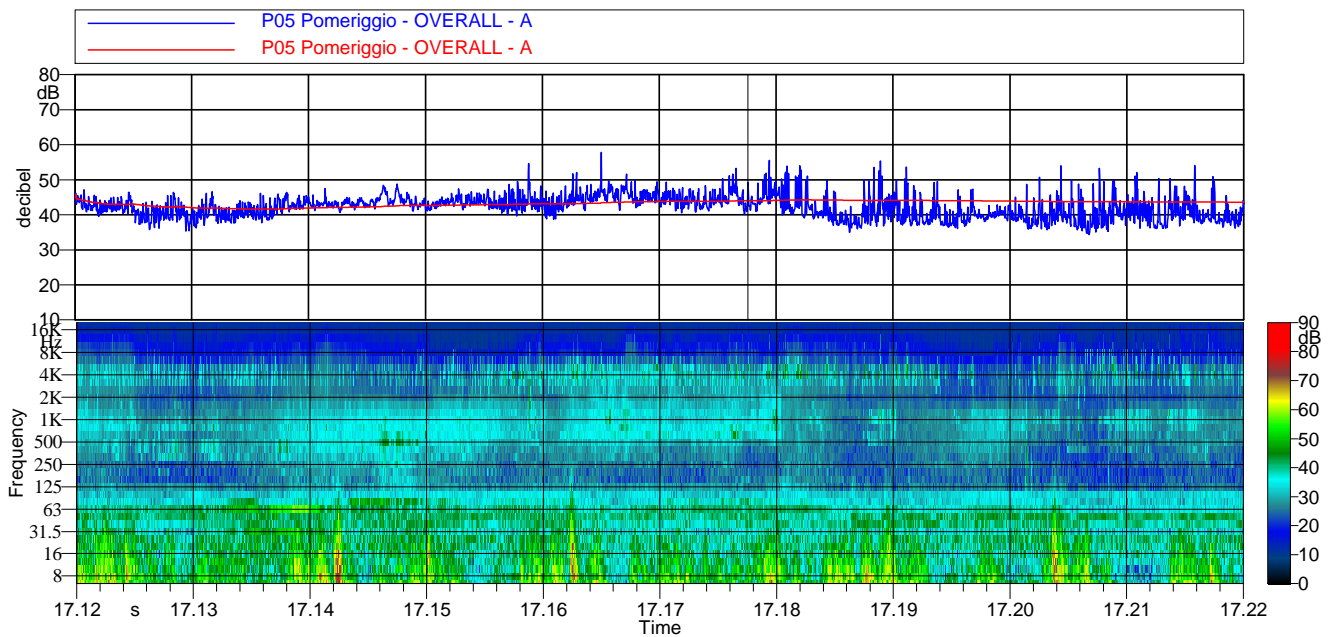
L01: 51.1 dBA L10: 46.3 dBA

L50: 42.4 dBA L66: 40.8 dBA

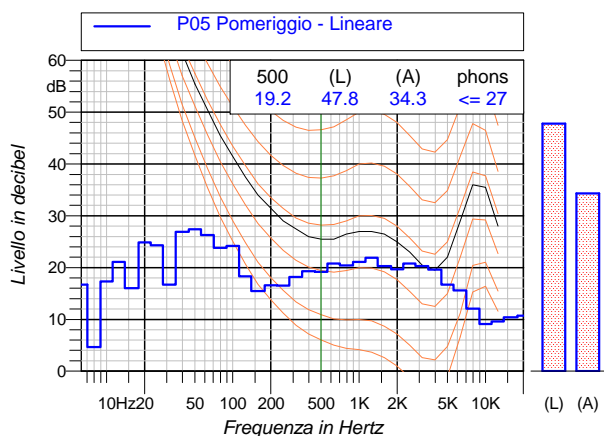
L90: 37.9 dBA L95: 37.1 dBA



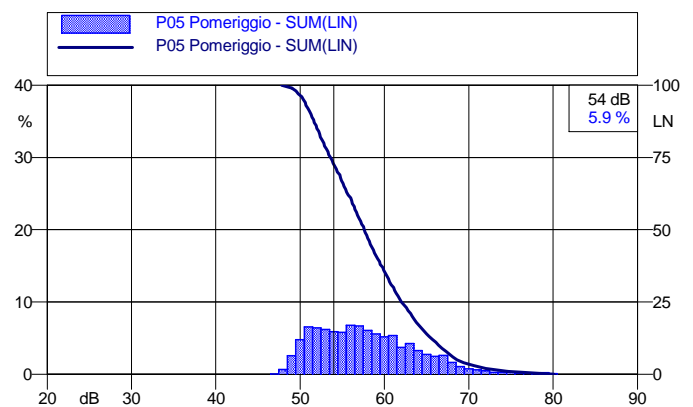
Andamento temporale dei livelli pesati A e dello spettro



Spettro dei minimi (per ricerca componenti tonali)



Curve cumulative e distributiva dei livelli sonori





Proger Spa
Piazza della Rinascita, 51
Pescara (PE)

<i>Customer/Committente</i> Eni DIME		<i>Project Number/Numero Progetto</i>
<i>General Project/Progetto Generale</i> Valutazione Impatto Acustico		<i>Activity/Attività effettuata</i> Misure acustiche esterne
<i>Date/Data:</i> 26/07/2022	<i>Revision/Revisione:</i> 01.00	<i>Location/Località:</i> Marsicovetere (PZ)
<i>Project Manager/Responsabile Progetto:</i> SM		<i>Sheet/Pagina:</i> 12

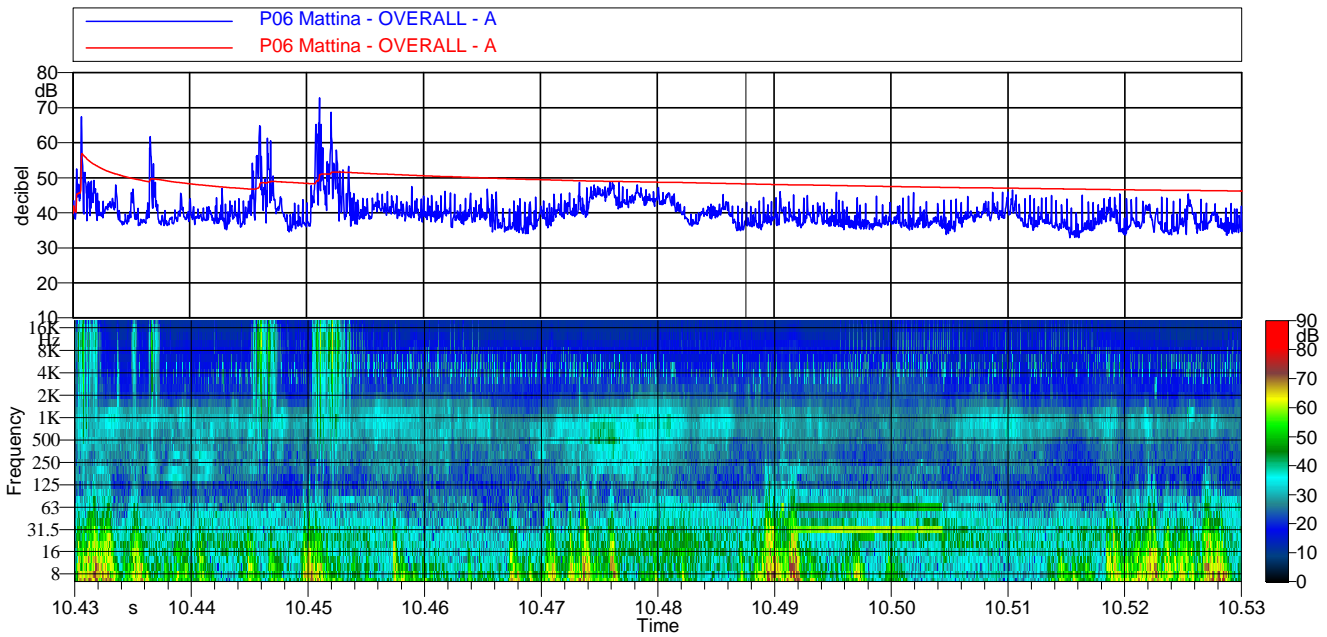
P06 Mattina

Valori acustici principali

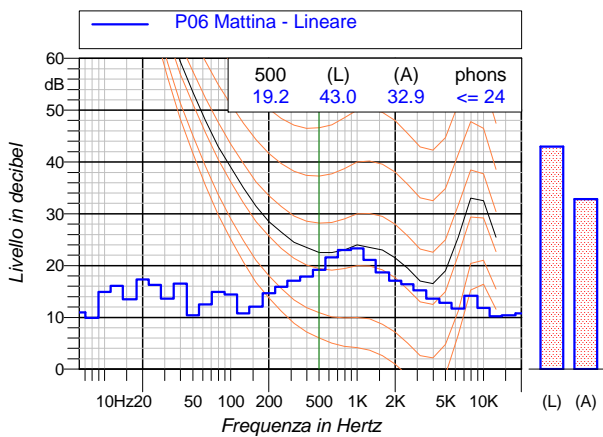
Leq(A): 46.2
Lmin(A): 32.9 dBA *Lmax(A):* 72.8 dBA
L01: 56.9 dBA *L10:* 44.8 dBA
L50: 39.0 dBA *L66:* 37.7 dBA
L90: 35.9 dBA *L95:* 35.2 dBA



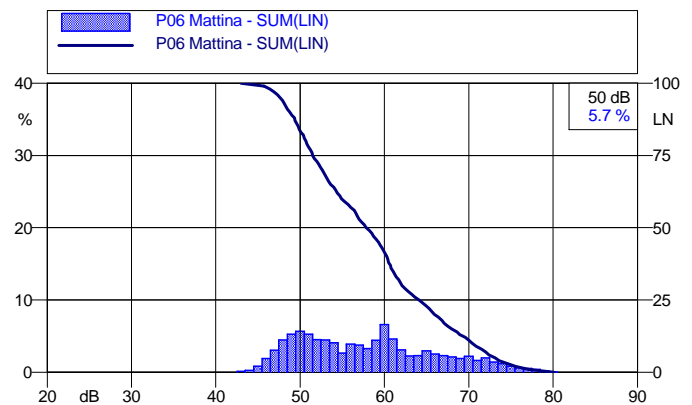
Andamento temporale dei livelli pesati A e dello spettro



Spettro dei minimi (per ricerca componenti tonali)



Curve cumulativa e distributiva dei livelli sonori





Proger Spa
Piazza della Rinascita, 51
Pescara (PE)

<i>Customer/Committente</i>		<i>Eni DIME</i>	<i>Project Number/Numero Progetto</i>
<i>General Project/Progetto Generale</i>		<i>Activity/Attività effettuata</i>	
		<i>Valutazione Impatto Acustico</i>	<i>Misure acustiche esterne</i>
<i>Date/Data:</i> 26/07/2022	<i>Revision/Revisione:</i> 01.00	<i>Location/Località:</i> Marsicovetere (PZ)	
<i>Project Manager/Responsabile Progetto:</i> SM			<i>Sheet/Pagina:</i> 13

P06 Pomeriggio

Valori acustici principali

Leq(A): 39.5

Lmin(A): 32.4 dBA *Lmax(A):* 48.3 dBA

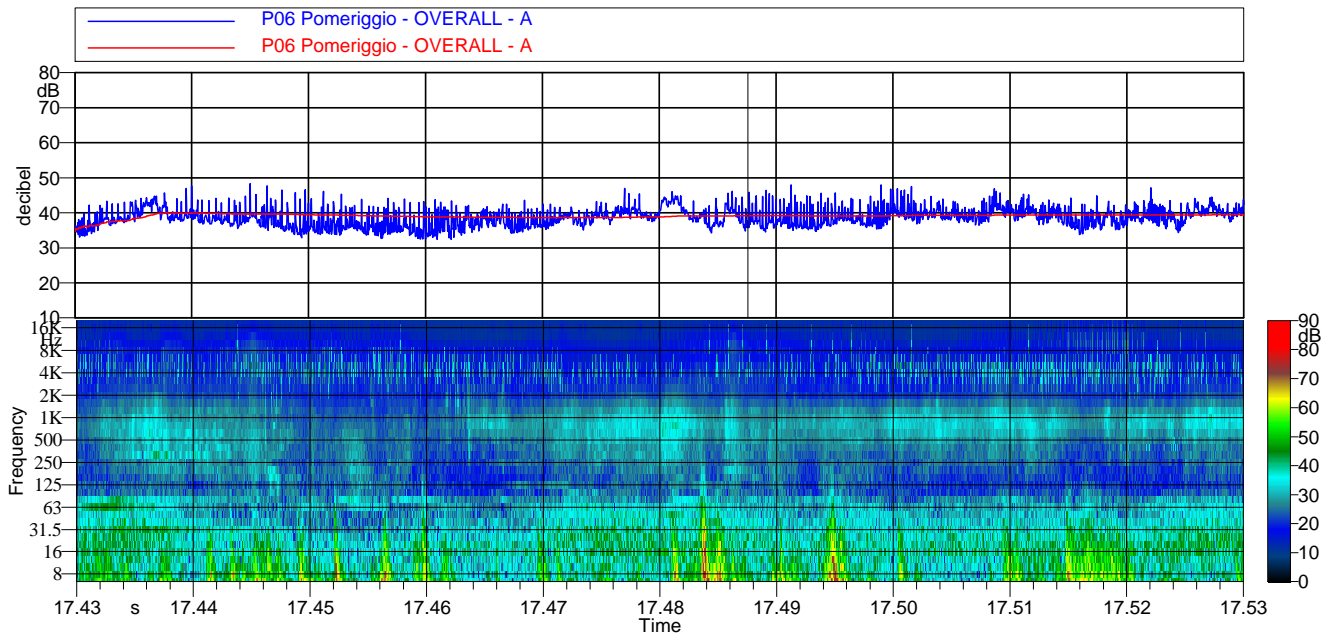
L01: 45.5 dBA *L10:* 42.2 dBA

L50: 38.4 dBA *L66:* 37.4 dBA

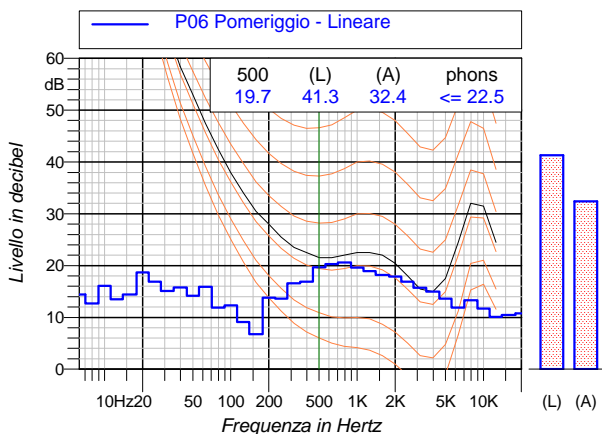
L90: 35.3 dBA *L95:* 34.6 dBA



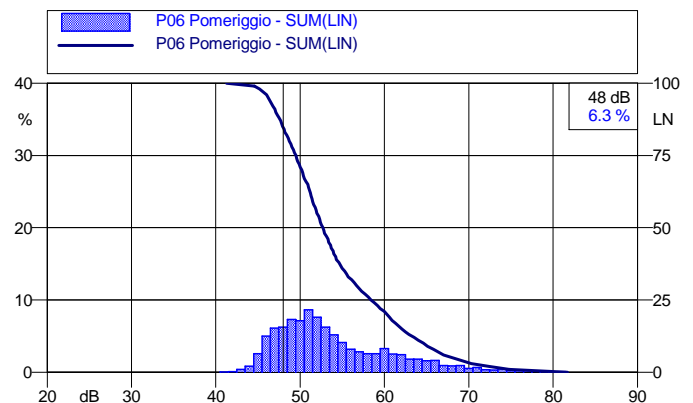
Andamento temporale dei livelli pesati A e dello spettro



Spettro dei minimi (per ricerca componenti tonali)



Curve cumulativa e distributiva dei livelli sonori





Proger Spa
Piazza della Rinascita, 51
Pescara (PE)

<i>Customer/Committente</i>		<i>Eni DIME</i>	<i>Project Number/Numero Progetto</i>
<i>General Project/Progetto Generale</i>		<i>Activity/Attività effettuata</i>	
<i>Valutazione Impatto Acustico</i>		<i>Misure acustiche esterne</i>	
<i>Date/Data:</i> 26/07/2022	<i>Revision/Revisione:</i> 01.00	<i>Location/Località:</i> Marsicovetere (PZ)	
<i>Project Manager/Responsabile Progetto:</i> SM			<i>Sheet/Pagina:</i> 14

P07 Mattina

Valori acustici principali

Leq(A): 42.2

Lmin(A): 33.8 dBA *Lmax(A):* 66.3 dBA

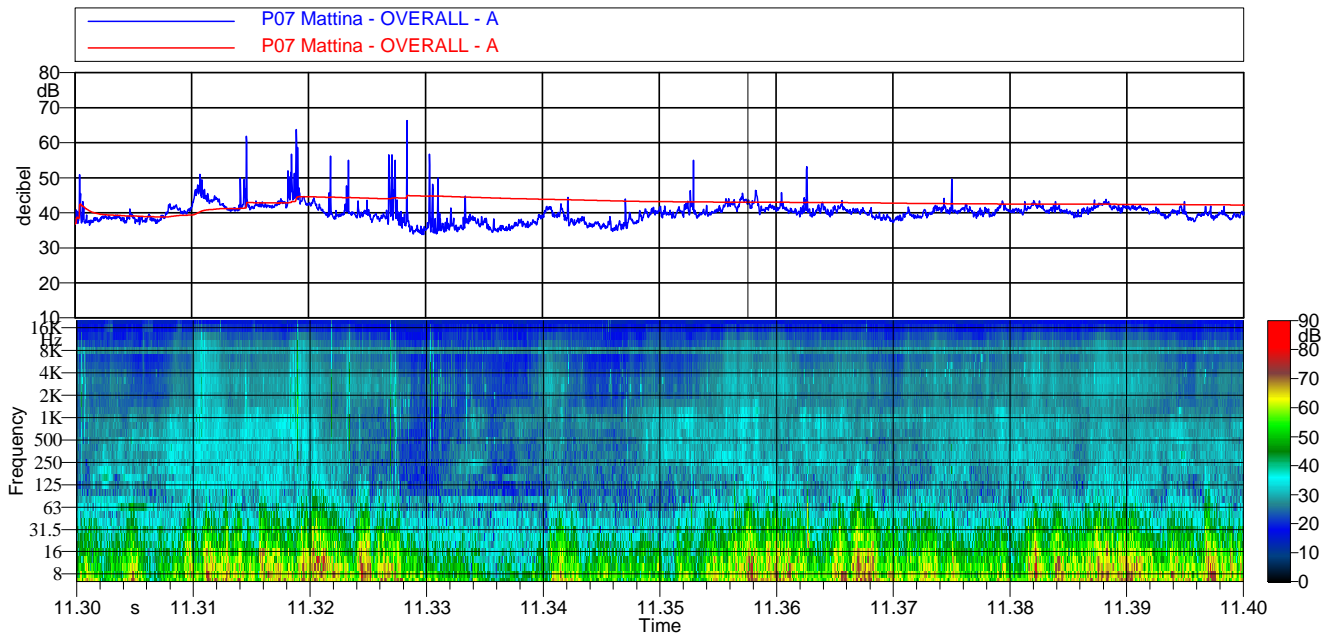
L01: 49.6 dBA *L10:* 42.6 dBA

L50: 40.1 dBA *L66:* 39.1 dBA

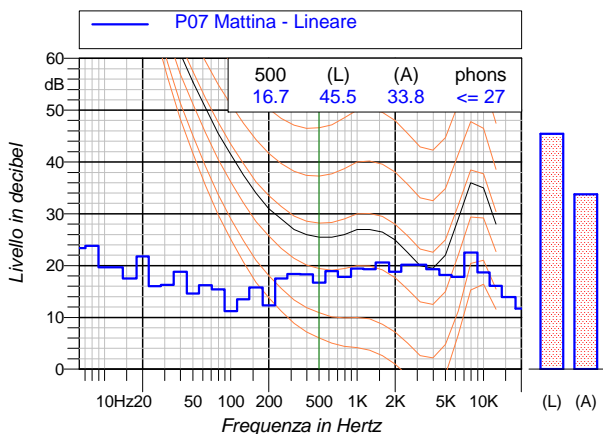
L90: 36.7 dBA *L95:* 35.7 dBA



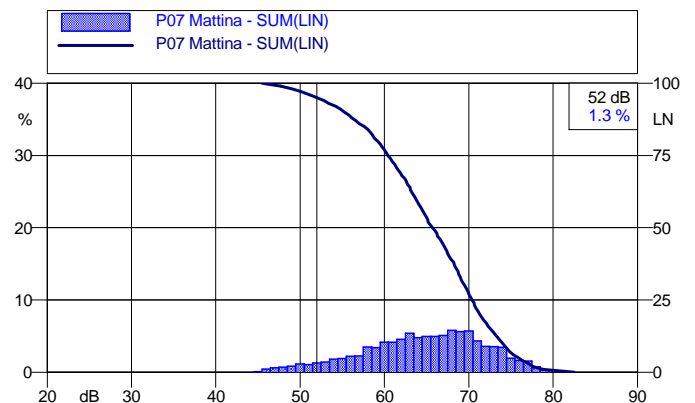
Andamento temporale dei livelli pesati A e dello spettro



Spettro dei minimi (per ricerca componenti tonali)



Curve cumulativa e distributiva dei livelli sonori





Proger Spa
Piazza della Rinascita, 51
Pescara (PE)

<i>Customer/Committente</i>		<i>Eni DIME</i>	<i>Project Number/Numero Progetto</i>
<i>General Project/Progetto Generale</i>		<i>Activity/Attività effettuata</i>	
		<i>Valutazione Impatto Acustico</i>	<i>Misure acustiche esterne</i>
<i>Date/Data:</i> 26/07/2022	<i>Revision/Revisione:</i> 01.00	<i>Location/Località:</i> Marsicovetere (PZ)	
<i>Project Manager/Responsabile Progetto:</i> SM			<i>Sheet/Pagina:</i> 15

P07 Pomeriggio

Valori acustici principali

Leq(A): 37.8

Lmin(A): 32.8 dBA *Lmax(A):* 56.8 dBA

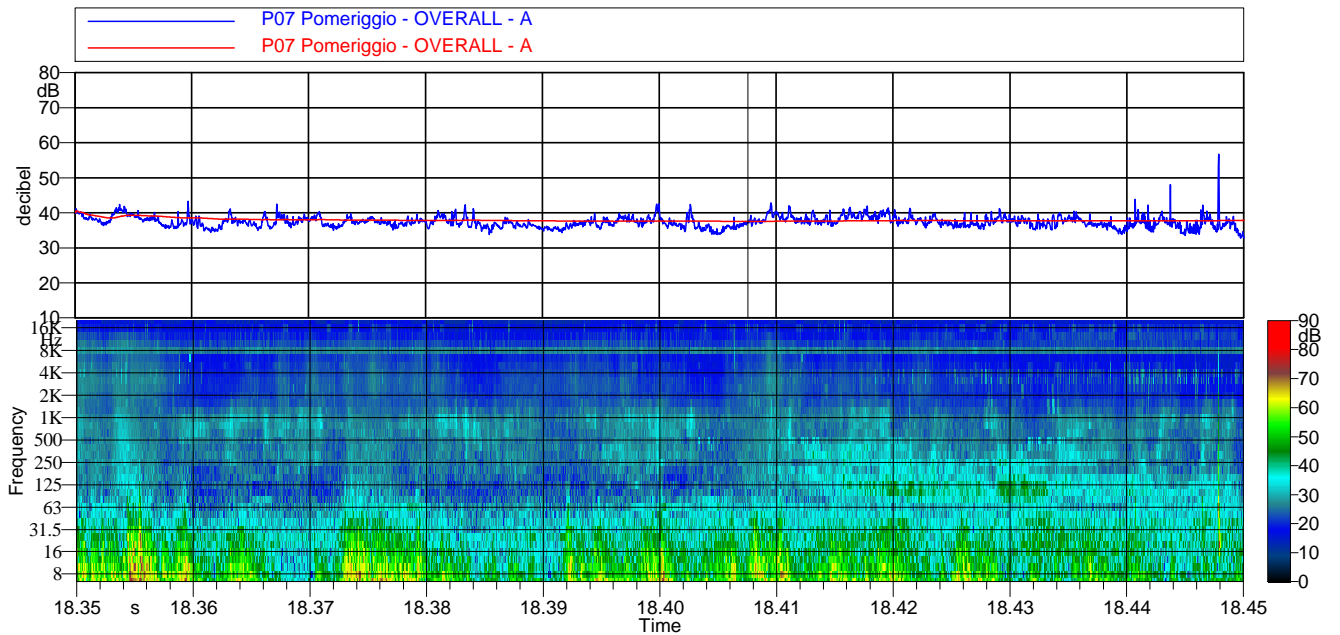
L01: 41.4 dBA *L10:* 39.4 dBA

L50: 37.3 dBA *L66:* 36.7 dBA

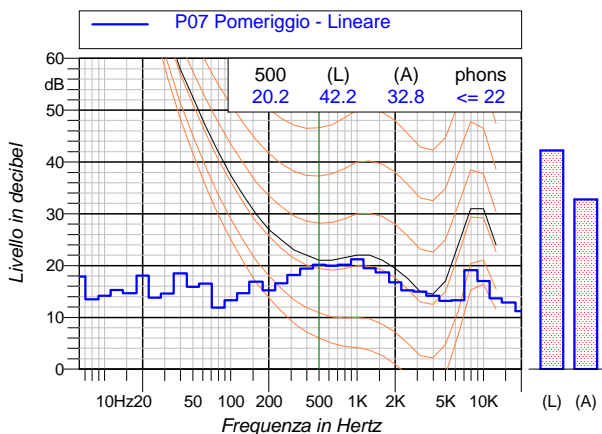
L90: 35.5 dBA *L95:* 35.0 dBA



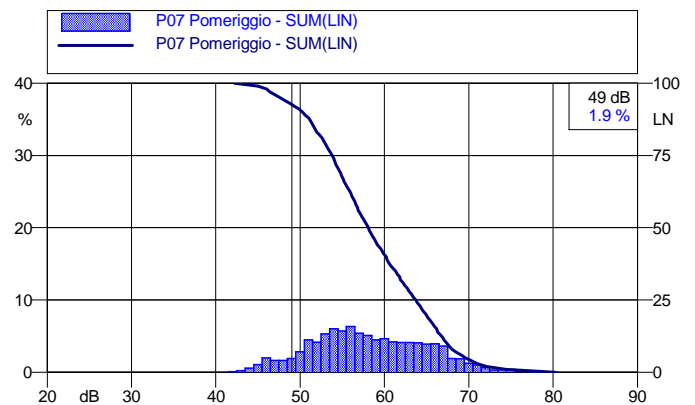
Andamento temporale dei livelli pesati A e dello spettro



Spettro dei minimi (per ricerca componenti tonali)



Curve cumulativa e distributiva dei livelli sonori





Proger Spa
Piazza della Rinascita, 51
Pescara (PE)

<i>Customer/Committente</i> Eni DIME		<i>Project Number/Numero Progetto</i>
<i>General Project/Progetto Generale</i> Valutazione Impatto Acustico		<i>Activity/Attività effettuata</i> Misure acustiche esterne
<i>Date/Data:</i> 26/07/2022	<i>Revision/Revisione:</i> 01.00	<i>Location/Località:</i> Marsicovetere (PZ)
<i>Project Manager/Responsabile Progetto:</i> SM		<i>Sheet/Pagina:</i> 16

P08 Mattina

Valori acustici principali

Leq(A): 52.2

Lmin(A): 30.7 dBA *Lmax(A):* 75.6 dBA

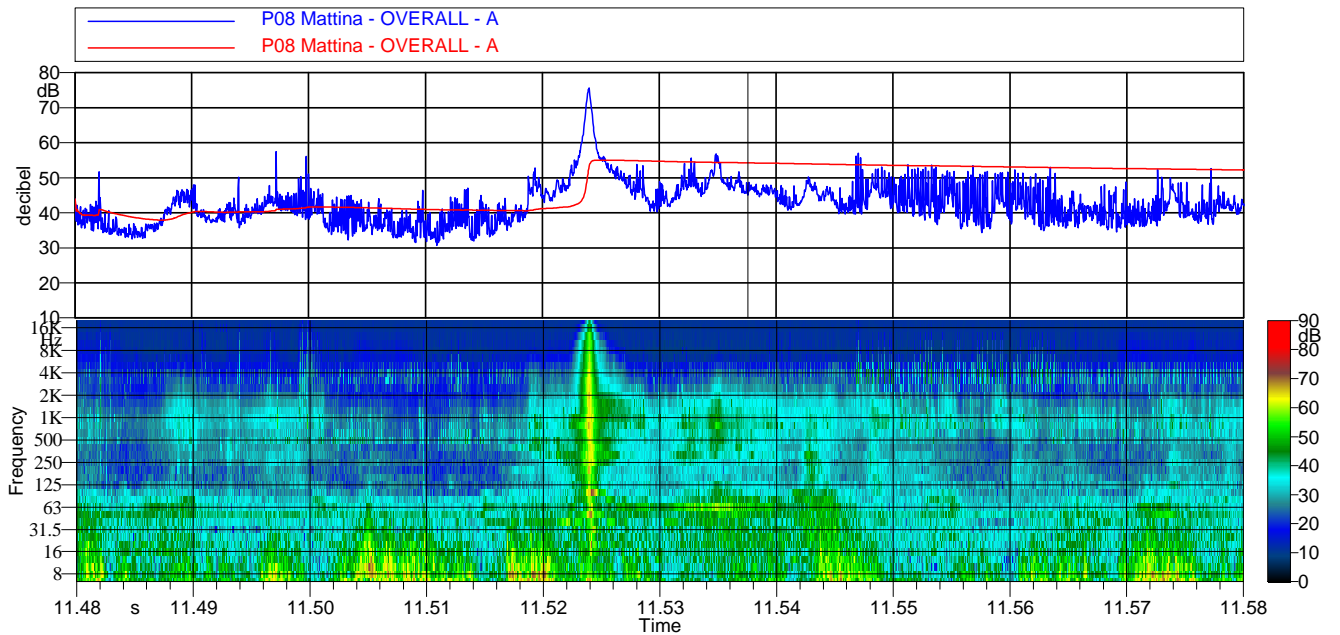
L01: 61.7 dBA *L10:* 49.4 dBA

L50: 41.9 dBA *L66:* 39.7 dBA

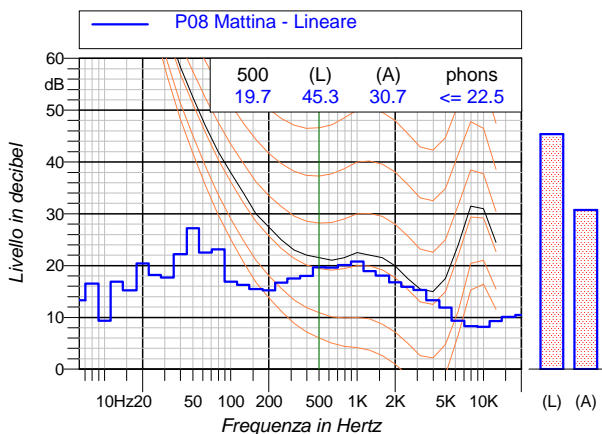
L90: 35.7 dBA *L95:* 34.4 dBA



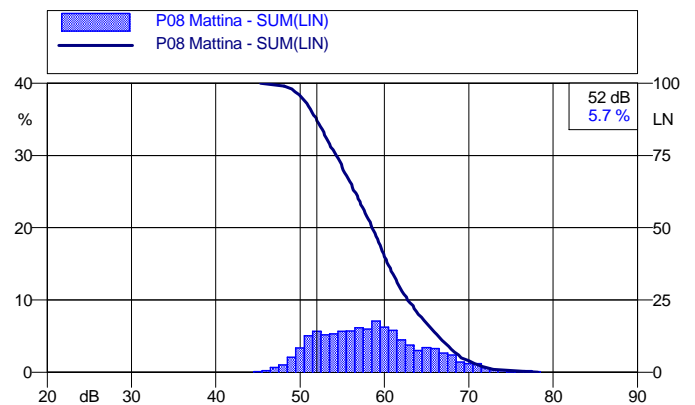
Andamento temporale dei livelli pesati A e dello spettro




Spettro dei minimi (per ricerca componenti tonali)



Curve cumulative e distributiva dei livelli sonori



 Proger Spa Piazza della Rinascita, 51 Pescara (PE)	Costumer/Committente <i>Eni DIME</i>		Project Number/Numero Progetto	
	General Project/Progetto Generale <i>Valutazione Impatto Acustico</i>		Activity/Attività effettuata <i>Misure acustiche esterne</i>	
	Date/Data: 26/07/2022	Revision/Revisione: 01.00	Location/Località: Marsicovetere (PZ)	
	Project Manager/Responsabile Progetto: SM			Sheet/Pagina: 17

P08 Pomeriggio

Valori acustici principali

Leq(A): 50.4

Lmin(A): 34.1 dBA Lmax(A): 69.2 dBA

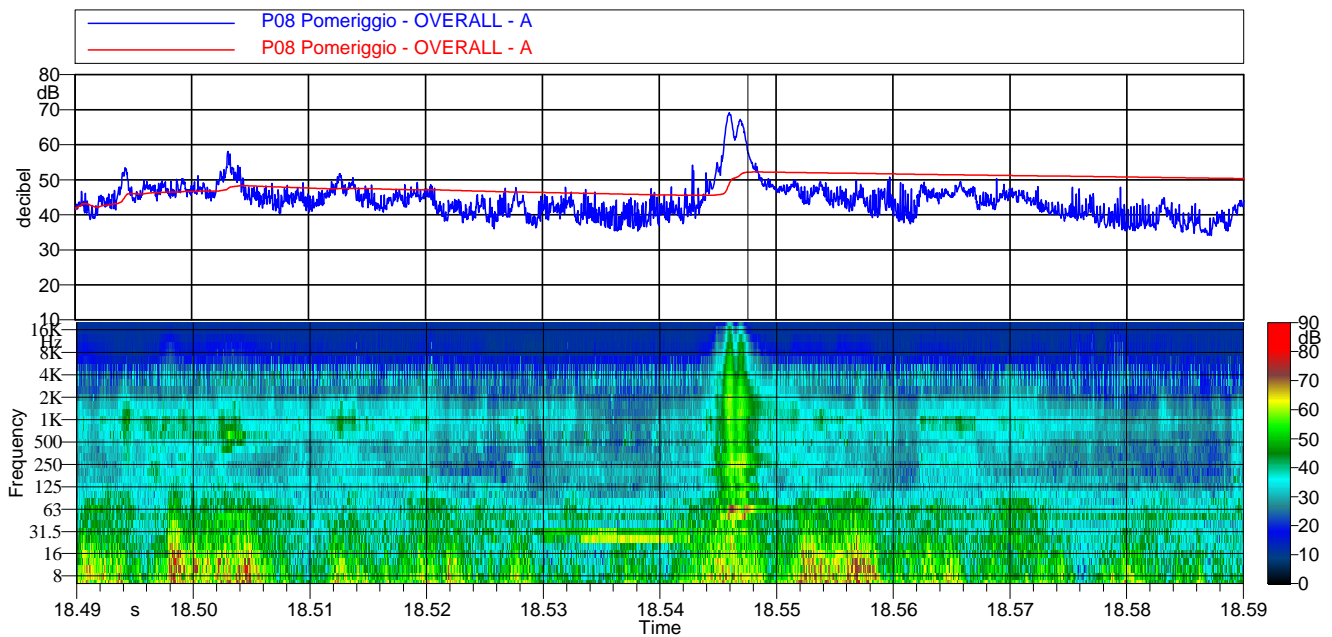
L01: 65.0 dBA L10: 48.7 dBA

L50: 43.8 dBA L66: 42.0 dBA

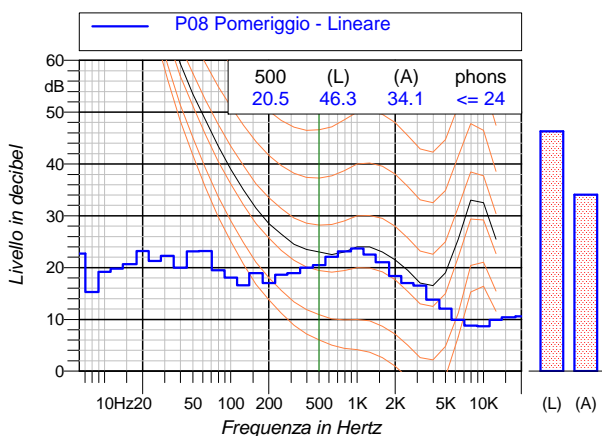
L90: 38.2 dBA L95: 37.0 dBA



Andamento temporale dei livelli pesati A e dello spettro



Spettro dei minimi (per ricerca componenti tonali)



Curve cumulativa e distributiva dei livelli sonori

