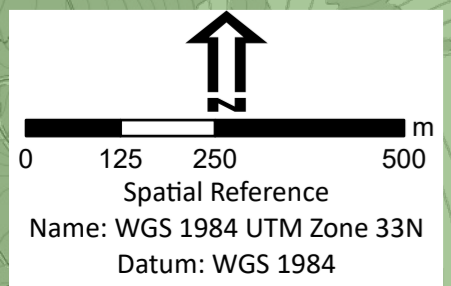


- Legenda**
- Tracciato Progetto
  - Tracciati Esistenti
  - Aree Impianti**
  - Area Innesto 3 di progetto
  - Area Pozzo Pergola 1 esistente
  - Area Pozzo Pergola 1 allargamento
  - Cantierizzazione**
  - Trivellazione
  - Attraversamento Fiume Agri con tecnica Trenchless
  - Allargamenti
  - Piazzole
  - Piste di lavoro
  - Strade temporanee
  - Limiti amministrativi**
  - Limiti Comunali
  - Acustica**
  - Cantiere Mese 7**
  - Livelli di rumore in dB(A)**
  - <= 40
  - 40 - 45
  - 45 - 50
  - 50 - 55
  - 55 - 60
  - 60 - 65
  - 65 - 70
  - 70 - 75
  - 75 - 80
  - > 80
  - Ricettori**
  - Residenziale
  - Industriale o secondario
  - Scuola
  - Ospedale o clinica



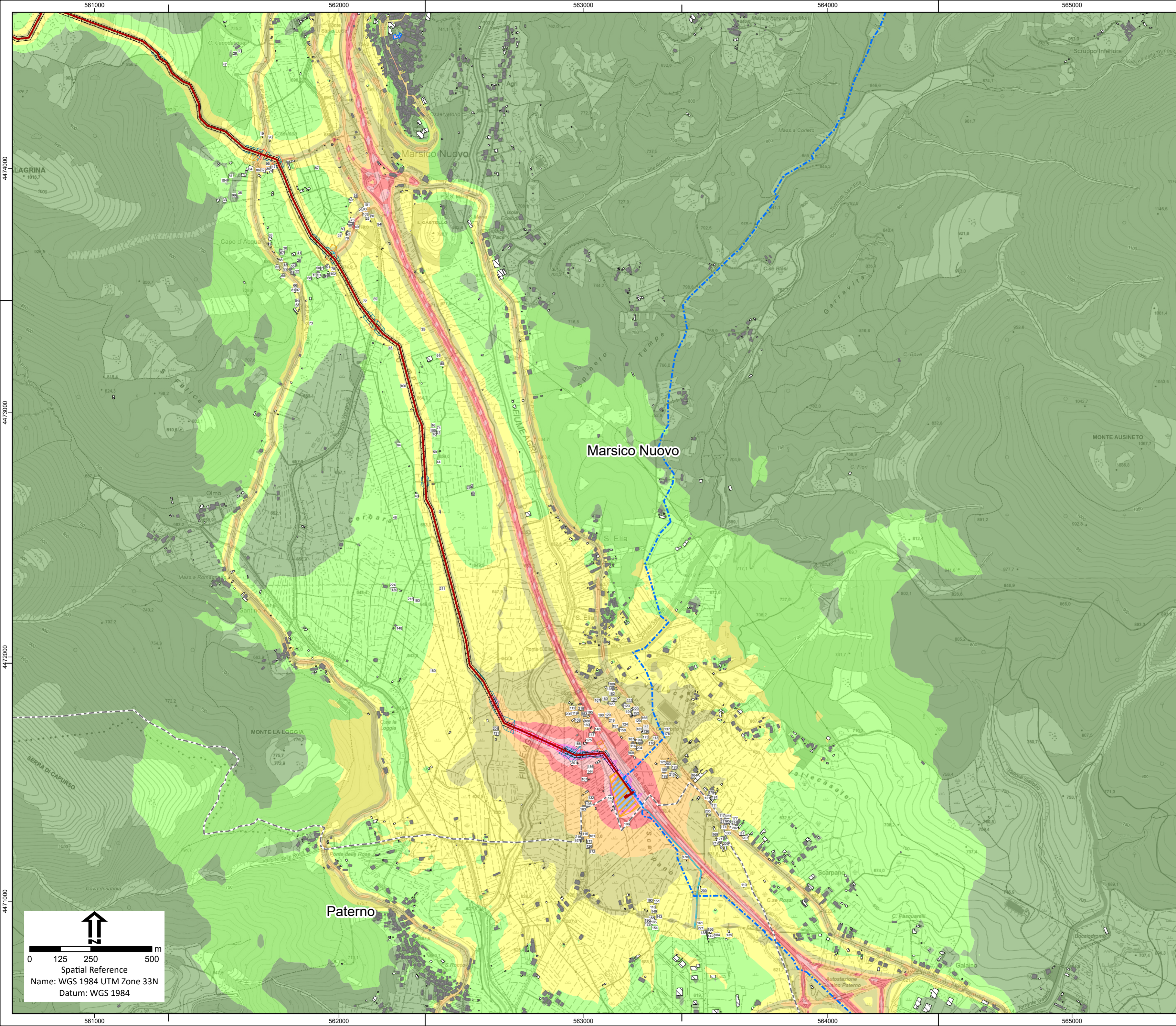
**Eni s.p.a**  
Distretto Meridionale

Progetto  
**Messa in produzione del Pozzo Pergola 1, realizzazione dell'Area Innesto 3 e posa delle condotte interrate di collegamento**

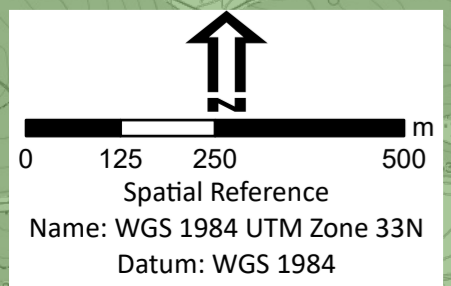
Oggetto  
**Studio di Impatto Ambientale**

Tavola  
**Clima acustico di cantiere - Mese 7**

	<b>PROGER</b>	doc n. AMB_ME_01_53	SCALA
		Allegato 45 - 1 di 2	1:10.000
00	Dicembre 2022	Emissione	Proger S.p.A. / Eni Progetti S.p.A. / Eni S.p.A.
REV	DATA	DESCRIZIONE	PREPARATO / VERIFICATO / APPROVATO



- Legenda**
- Tracciato Progetto
  - Tracciati Esistenti
- Aree Impianti**
- Area Innesso 3 di progetto
  - Area Pozzo Pergola 1 esistente
  - Area Pozzo Pergola 1 allargamento
- Cantierizzazione**
- Trivellazione
  - Attraversamento Fiume Agri con tecnica Trenchless
  - Allargamenti
  - Piazzole
  - Piste di lavoro
  - Strade temporanee
- Limiti amministrativi**
- Limiti Comunali
- Acustica**
- Cantiere Mese 7**
- Livelli di rumore in dB(A)**
- <= 40
  - 40 - 45
  - 45 - 50
  - 50 - 55
  - 55 - 60
  - 60 - 65
  - 65 - 70
  - 70 - 75
  - 75 - 80
  - > 80
- Ricettori**
- Residenziale
  - Industriale o secondario
  - Scuola
  - Ospedale o clinica



**Eni s.p.a**  
Distretto Meridionale

Progetto  
**Messa in produzione del Pozzo Pergola 1, realizzazione dell'Area Innesso 3 e posa delle condotte interrate di collegamento**

Oggetto  
**Studio di Impatto Ambientale**

Tavola  
**Clima acustico di cantiere - Mese 7**

	doc n. AMB_ME_01_53	SCALA
	Allegato 45 - 2 di 2	1:10.000
00	Dicembre 2022	Emissione
REV	DATA	DESCRIZIONE
		PREPARATO
		VERIFICATO
		APPROVATO

561000 562000 563000 564000 565000