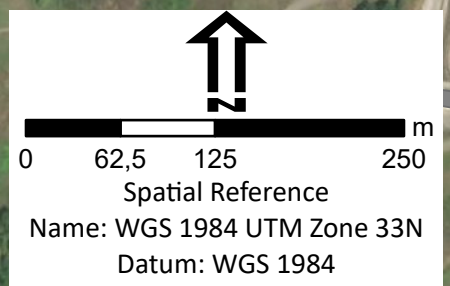
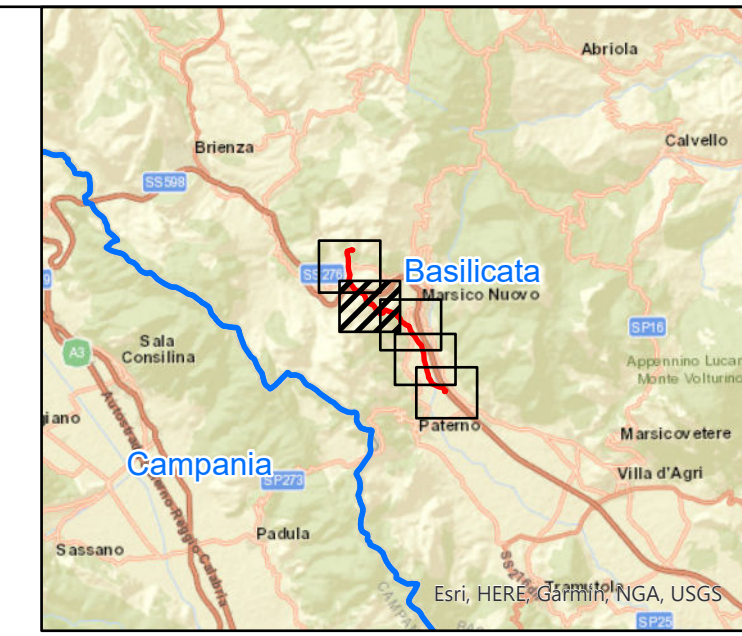
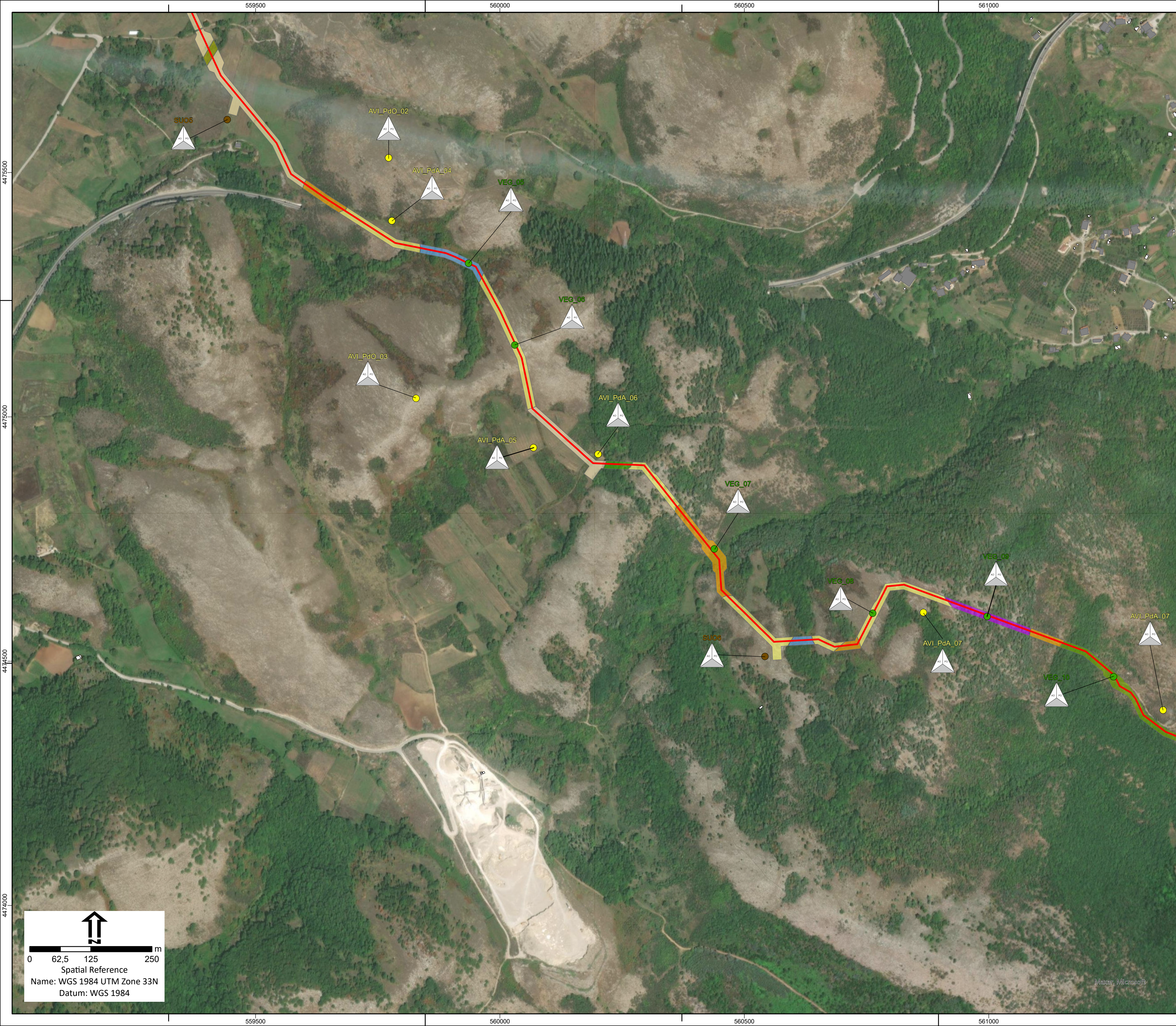


- Legenda**
- Tracciato in Progetto
 - Aree Impianti
 - Area Pozzo Pergola 1 esistente
 - Area Pozzo Pergola 1 allargamento
 - Limiti amministrativi
 - Limiti Comunali
 - Punti di Monitoraggio Ambientale
 - Rumore/Vibrazione
 - Acque superficiali
 - Acque sotterranee
 - Suolo
 - Atmosfera
 - Biodiversità
 - Vegetazione
 - Vegetazione
 - Fauna
 - Avifauna (Passeriformi/Rapaci)
 - Chiroterri
 - Fase Prevista
 - AO (ante operam)
 - CO (in corso d'operam)
 - PO (post operam)
 - Aree di ripristino
 - Bosco di Cerro prevalente
 - Cespuglieti a specie del Pruneto
 - Cespuglieto a Spartium junceum prevalente
 - Piantagione di latifoglie
 - Praterie aride
 - Terreni coltivati
 - Vegetazione ripariale
 - Ricettori
 - Residenziale
 - Industriale o secondario

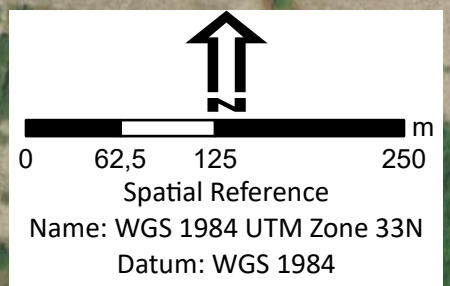


Eni s.p.a Distretto Meridionale					
Progetto					
Messa in produzione del Pozzo Pergola 1, realizzazione dell'Area Innesto 3 e posa delle condotte interrato di collegamento					
Oggetto					
Piano di Monitoraggio Ambientale					
Tavola					
Planimetria localizzazione punti di monitoraggio					
PROGER		doc n. AMB-ME-07-133	SCALA		
		Allegato 01 - 1 di 5	1:5.000		
00	Dicembre 2022	Emissione	Proger S.p.A.	Eni S.p.A.	Eni S.p.A.
REV	DATA	DESCRIZIONE	PREPARATO	VERIFICATO	APPROVATO

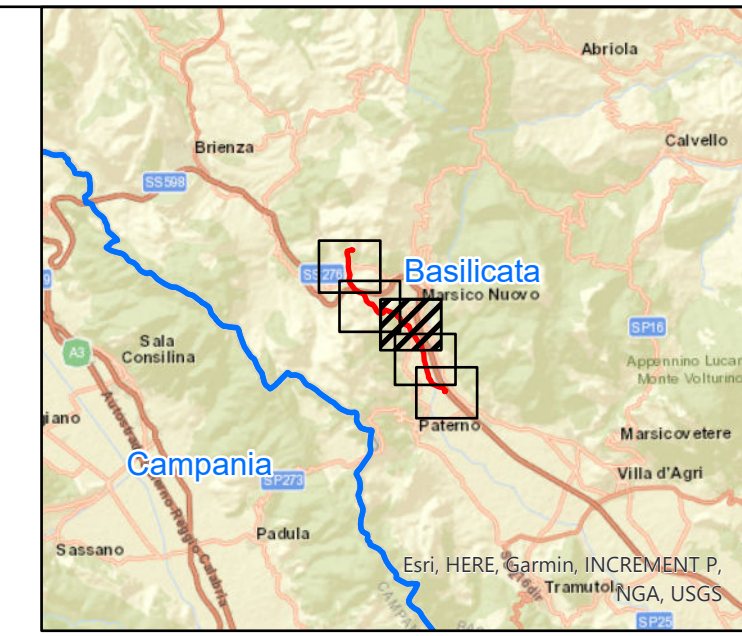
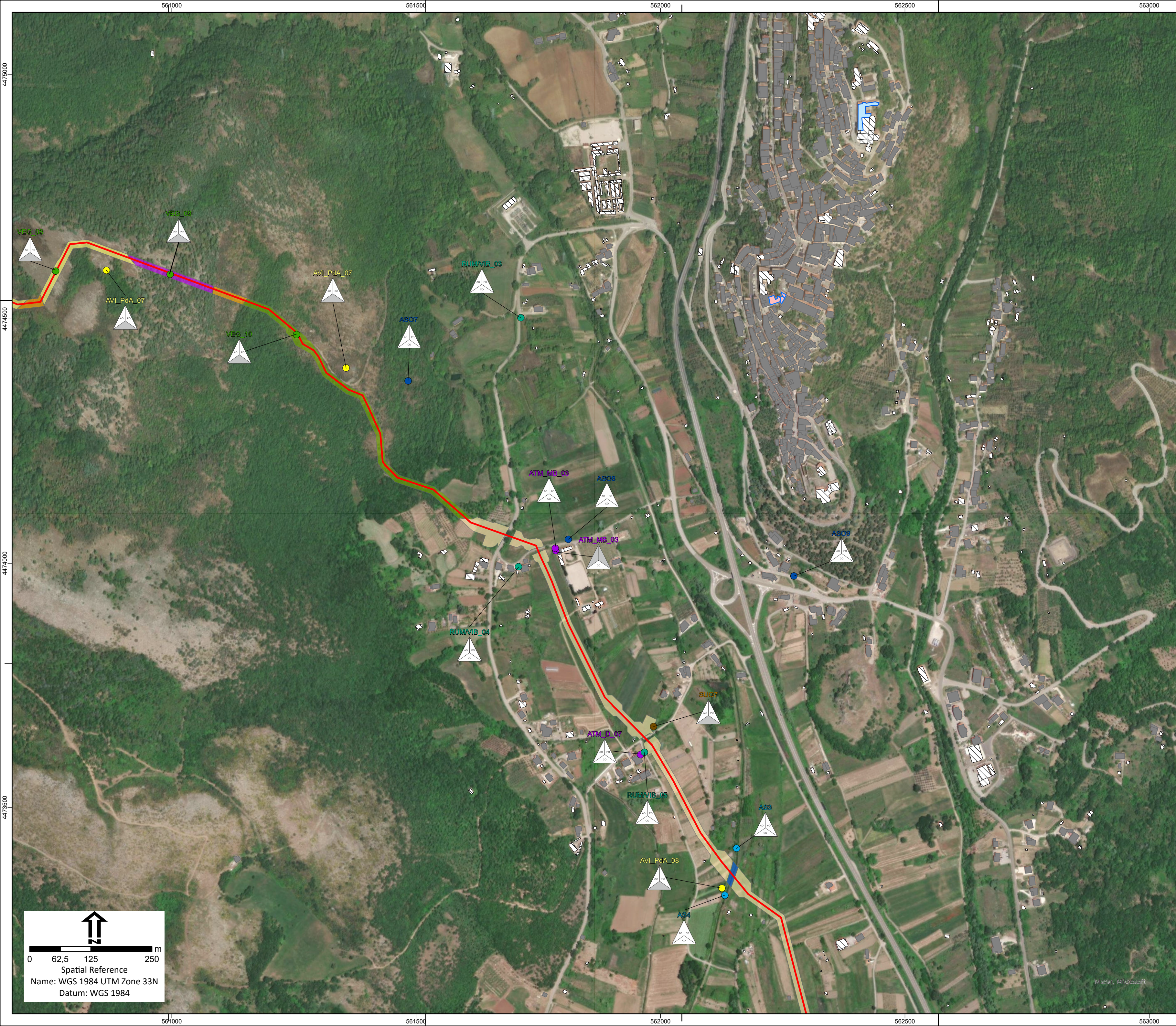


- Legenda**
- Tracciato in Progetto
 - Limiti amministrativi
 - Limiti Comunali
 - Punti di Monitoraggio Ambientale
 - Biodiversità
 - Vegetazione
 - Fauna
 - Avifauna (Passeriformi/Rapaci)
 - Aree di ripristino
 - Bosco di Castagno prevalente
 - Bosco di Cerro prevalente
 - Bosco di Roverella prevalente
 - Cespuglieti a specie del Pruneto
 - Cespuglieto a Spartium junceum prevalente
 - Piantazione di Conifere
 - Praterie aride
 - Prati da sfalcio
 - Terreni coltivati
 - Ricettori
 - Residenziale
 - Industriale o secondario

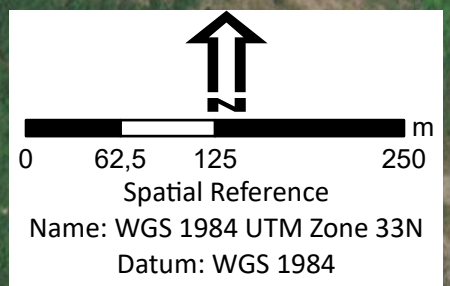
- Fase Prevista**
- AO (ante operam)
 - CO (in corso d'operam)
 - PO (post operam)



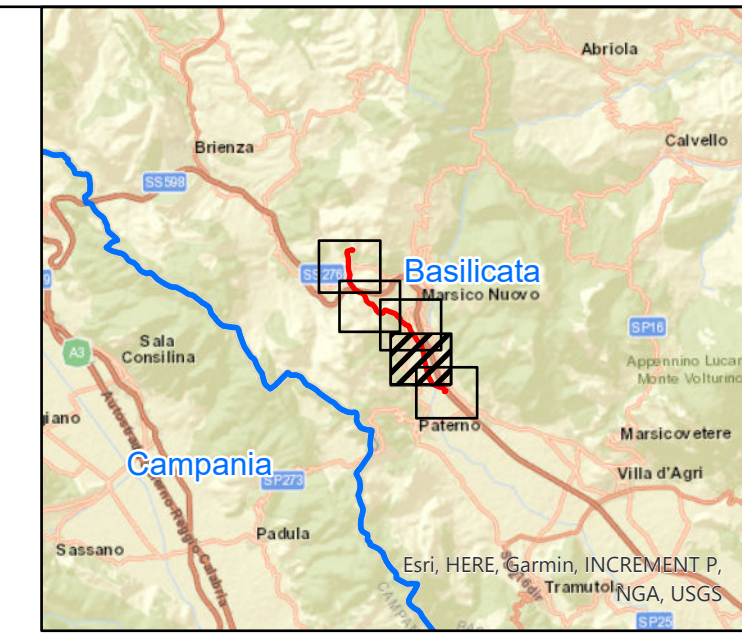
 Eni s.p.a Distretto Meridionale					
Progetto					
Messa in produzione del Pozzo Pergola 1, realizzazione dell'Area Innesto 3 e posa delle condotte interrate di collegamento					
Oggetto					
Piano di Monitoraggio Ambientale					
Tavola					
Planimetria localizzazione punti di monitoraggio					
 PROGER		doc n. AMB-ME-07-133	SCALA		
		Allegato 01 - 2 di 5	1:5.000		
00	Dicembre 2022	Emissione	Proger S.p.A.	Eni S.p.A.	Eni S.p.A.
REV	DATA	DESCRIZIONE	PREPARATO	VERIFICATO	APPROVATO



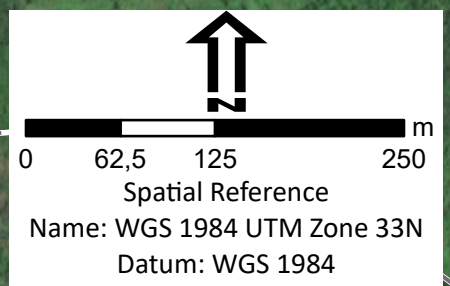
- Legenda**
- Tracciato in Progetto
 - Limiti amministrativi
 - Limiti Comunali
 - Punti di Monitoraggio Ambientale
 - Rumore/Vibrazione
 - Acque superficiali
 - Acque sotterranee
 - Suolo
 - Atmosfera
 - Biodiversità
 - Vegetazione
 - Vegetazione
 - Fauna
 - Avifauna (Passeriformi/Rapaci)
 - Fase Prevista
 - AO (ante operam)
 - CO (in corso d'operam)
 - PO (post operam)
 - Aree di ripristino
 - Bosco di Roverella prevalente
 - Cespuglieto a Spartium junceum prevalente
 - Piantagione di Conifere
 - Praterie aride
 - Terreni coltivati
 - Vegetazione ripariale
 - Ricettori
 - Scuola
 - Ospedale o clinica
 - Residenziale
 - Industriale o secondario



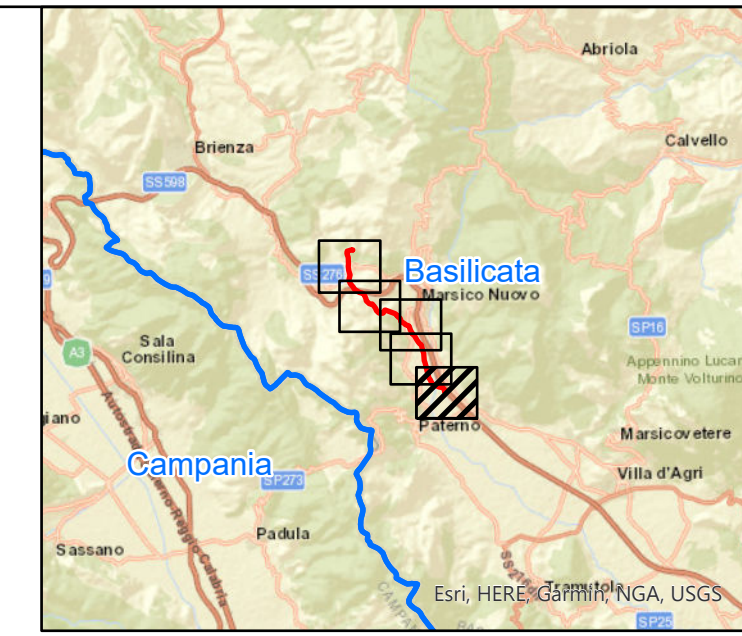
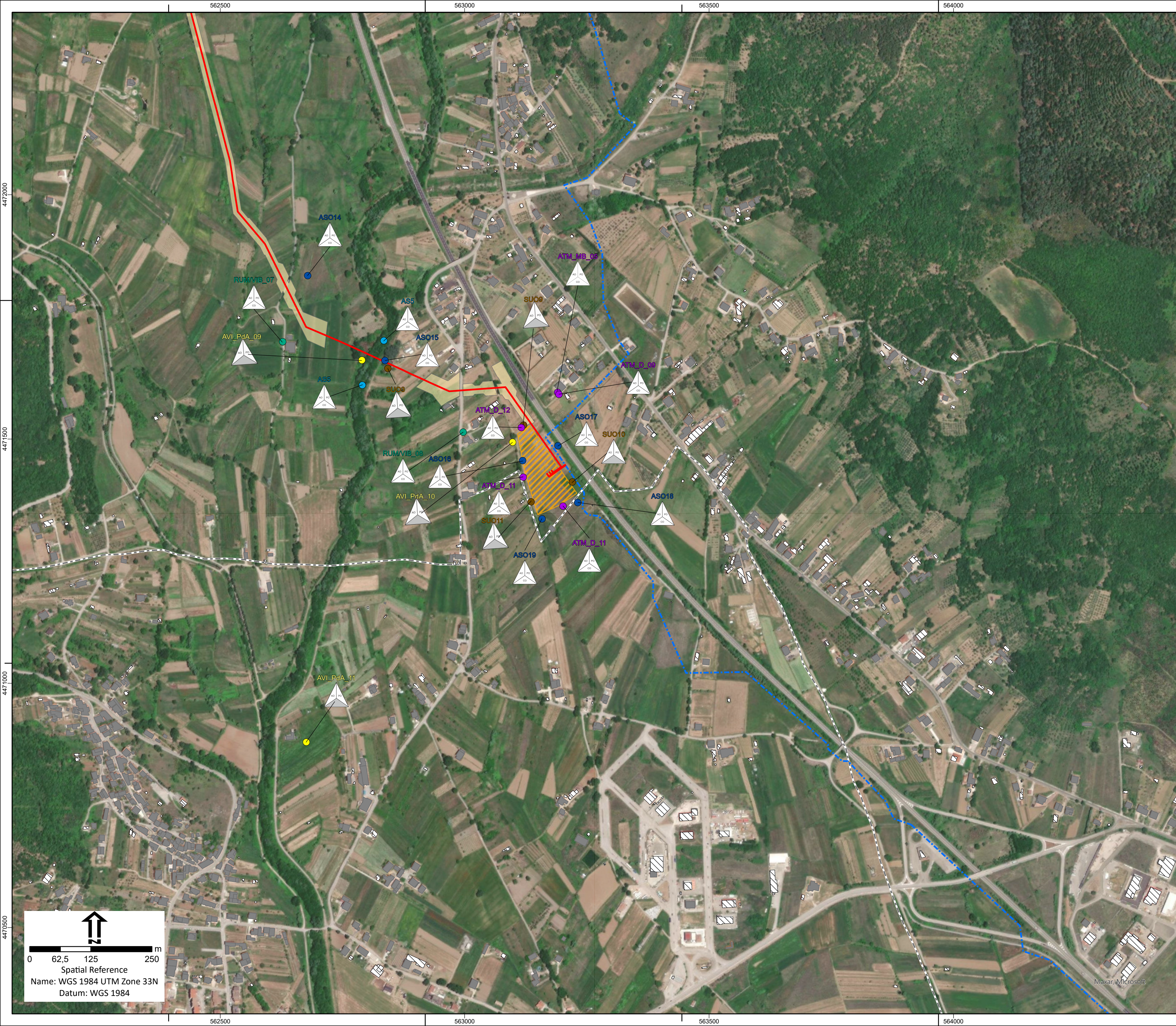
Eni s.p.a Distretto Meridionale					
Progetto					
Messa in produzione del Pozzo Pergola 1, realizzazione dell'Area Innesto 3 e posa delle condotte interrato di collegamento					
Oggetto					
Piano di Monitoraggio Ambientale					
Tavola					
Planimetria localizzazione punti di monitoraggio					
PROGER		doc n. AMB-ME-07-133	SCALA		
		Allegato 01 - 3 di 5	1:5.000		
00	Dicembre 2022	Emissione	Proger S.p.A.	Eni S.p.A. EniProgetti S.p.A.	Eni S.p.A.
REV	DATA	DESCRIZIONE	PREPARATO	VERIFICATO	APPROVATO



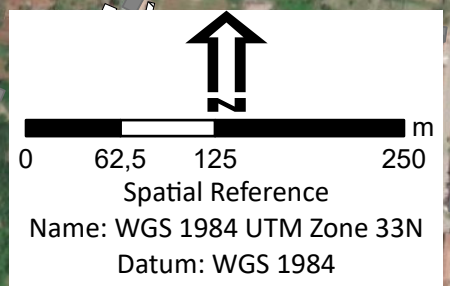
- Legenda**
- Tracciato in Progetto
 - Tracciati Esistenti
 - Limiti amministrativi**
 - Limiti Comunali
 - Punti di Monitoraggio Ambientale**
 - Rumore/Vibrazione
 - Acque superficiali
 - Acque sotterranee
 - Suolo
 - Atmosfera
 - Biodiversità**
 - Fauna**
 - Avifauna (Passeriformi/Rapaci)
 - Fase Prevista**
 - ▲ AO (ante operam)
 - ▲ CO (in corso d'operam)
 - ▲ PO (post operam)
- Aree di ripristino**
- Terreni coltivati
 - Vegetazione ripariale
- Ricettori**
- Residenziale
 - Industriale o secondario



Eni s.p.a Distretto Meridionale					
Progetto					
Messa in produzione del Pozzo Pergola 1, realizzazione dell'Area Innesto 3 e posa delle condotte interrate di collegamento					
Oggetto					
Piano di Monitoraggio Ambientale					
Tavola					
Planimetria localizzazione punti di monitoraggio					
PROGER		doc n. AMB-ME-07-133		SCALA	
		Allegato 01 - 4 di 5		1:5.000	
00	Dicembre 2022	Emissione	Proger S.p.A.	Eni S.p.A. EniProgetti S.p.A.	Eni S.p.A.
REV	DATA	DESCRIZIONE	PREPARATO	VERIFICATO	APPROVATO



- Legenda**
- Tracciato in Progetto
 - Tracciati Esistenti
 - Aree Impianti
 - Area Innesto 3 di progetto
 - Limiti amministrativi
 - Limiti Comunali
 - Punti di Monitoraggio Ambientale
 - Rumore/Vibrazione
 - Acque superficiali
 - Acque sotterranee
 - Suolo
 - Atmosfera
 - Biodiversità
 - Fauna
 - Avifauna (Passeriformi/Rapaci)
 - Fase Prevista
 - AO (ante operam)
 - CO (in corso d'operam)
 - PO (post operam)
- Aree di ripristino**
- Terreni coltivati
- Ricettori**
- Scuola
 - Residenziale
 - Industriale o secondario



Eni s.p.a Distretto Meridionale					
Progetto					
Messa in produzione del Pozzo Pergola 1, realizzazione dell'Area Innesto 3 e posa delle condotte interrate di collegamento					
Oggetto					
Piano di Monitoraggio Ambientale					
Tavola					
Planimetria localizzazione punti di monitoraggio					
PROGER		doc n. AMB-ME-07-133	SCALA		
		Allegato 01 - 5 di 5	1:5.000		
00	Dicembre 2022	Emissione	Proger S.p.A.	Eni S.p.A.	Eni S.p.A.
REV	DATA	DESCRIZIONE	PREPARATO	VERIFICATO	APPROVATO