

Fonte: Carta della Natura - ISPRA
<https://www.isprambiente.gov.it/it/servizi/sistema-carta-della-natura/cartografia>



Legenda

- Tracciato in Progetto
- - - Tracciati Esistenti
- Aree Impianti**
- Area Innesto 3 di progetto
- Area Pozzo Pergola 1 esistente
- Area Pozzo Pergola 1 allargamento
- Limiti amministrativi**
- Limiti Comunali
- Vegetazione**
- 15.83-Aree argillose ad erosione accelerata
- 22.1-Acque dolci (laghi, stagni)
- 24.225-Greti dei torrenti mediterranei
- 31.81-Cespuglieti medio-europei
- 31.844-Ginetreti collinari e submontani dell'Italia peninsulare e Sicilia
- 31.8A-Vegetazione tirrenica-submediterranea a *Rubus ulmifolius*
- 31.8C-Cespuglieti e boscaglie a *Corylus avellana*
- 32.4-Garighe e macchie mesomediterranee calcicole
- 34.323-Praterie xeriche del piano collinare, dominate da *Brachypodium rupestre*, *B. caespitosum*
- 34.326-Praterie mesiche del piano collinare
- 34.5-Prati aridi mediterranei
- 34.74-Praterie montane dell'Appennino centrale e meridionale
- 34.81-Prati mediterranei subnitrofilii (incl. vegetazione mediterranea e submediterranea postcolturale)
- 37.62-Praterie umide delle depressioni carsiche dell'Appennino
- 38.1-Prati concimati e pascolati; anche abbandonati e vegetazione postcolturale
- 41.18-Faggete dell'Italia Meridionale e Sicilia
- 41.732-Querceti a querce caducifoglie con *Q. pubescens*, *Q. pubescens* subsp. *pubescens* (= *Q. virgiliana*) e *Q. daledchampii* dell'Italia peninsulare ed insulare
- 41.7511-Cerrete sud-italiane
- 41.81-Boscaglie di *Ostrya carpinifolia*
- 44.13-Gallerie di salice bianco
- 44.513-Foreste a galleria a ontano nero del Mediterraneo occidentale
- 44.61-Foreste mediterranee ripariali a pioppo
- 62.14-Rupi basiche dei rilievi dell'Italia meridionale
- 82.3-Culture di tipo estensivo e sistemi agricoli complessi
- 83.11-Oliveti
- 83.31-Piantagioni di conifere
- 83.324-Robinieti
- 86.1-Città, centri abitati
- 86.3-Siti industriali attivi
- 86.41-Cave

↑↑

0 125 250 500 m

Spatial Reference
 Name: WGS 1984 UTM Zone 33N
 Datum: WGS 1984

Eni s.p.a
Distretto Meridionale

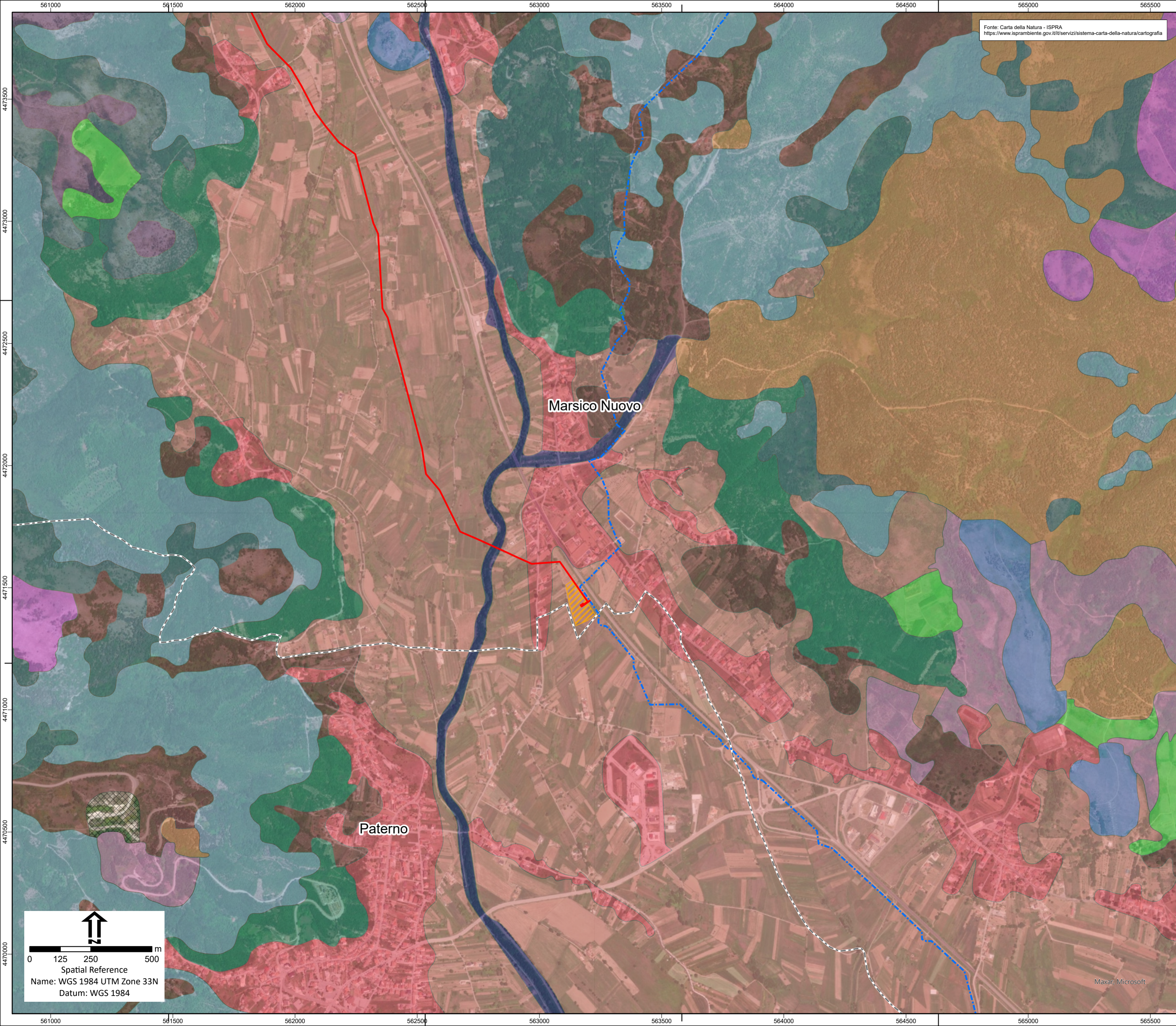
Progetto
Messa in produzione del Pozzo Pergola 1, realizzazione dell'Area Innesto 3 e posa delle condotte interrato di collegamento

Oggetto
Relazione Paesaggistica

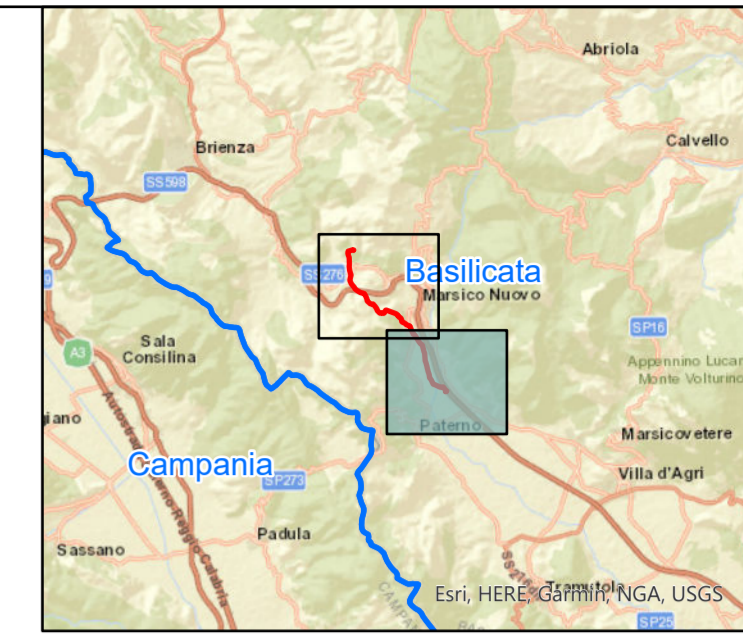
Tavola
Carta della vegetazione

	doc n. AMB_ME_03_51		SCALA	
	Allegato 2 - 1 di 2		1:10.000	

00	Dicembre 2022	Emissione	Proger S.p.A.	Eni S.p.A. EniProgetti S.p.A.	Eni S.p.A.
REV	DATA	DESCRIZIONE	PREPARATO	VERIFICATO	APPROVATO



Fonte: Carta della Natura - ISPRA
<https://www.isprambiente.gov.it/it/servizi/sistema-carta-della-natura/cartografia>



- Legenda**
- Tracciato in Progetto
 - - - Tracciati Esistenti
- Aree Impianti**
- ▨ Area Innesto 3 di progetto
 - ▨ Area Pozzo Pergola 1 esistente
 - ▨ Area Pozzo Pergola 1 allargamento
- Limiti amministrativi**
- ⊞ Limiti Comunali
- Vegetazione**
- 15.83-Aree argillose ad erosione accelerata
 - 22.1-Acque dolci (laghi, stagni)
 - 24.225-Greti dei torrenti mediterranei
 - 31.81-Cespuglieti medio-europei
 - 31.844-Ginestreti collinari e submontani dell'Italia peninsulare e Sicilia
 - 31.8A-Vegetazione tirrenica-submediterranea a *Rubus ulmifolius*
 - 31.8C-Cespuglieti e boscaglie a *Corylus avellana*
 - 32.4-Garighe e macchie mesomediterranee calcicole
 - 34.323-Praterie xeriche del piano collinare, dominate da *Brachypodium rupestre*, *B. caespitosum*
 - 34.326-Praterie mesiche del piano collinare
 - 34.5-Prati aridi mediterranei
 - 34.74-Praterie montane dell'Appennino centrale e meridionale
 - 34.81-Prati mediterranei subnitrofilii (incl. vegetazione mediterranea e submediterranea postcolturale)
 - 37.62-Praterie umide delle depressioni carsiche dell'Appennino
 - 38.1-Prati concimati e pascolati; anche abbandonati e vegetazione postcolturale
 - 41.18-Faggete dell'Italia Meridionale e Sicilia
 - 41.732-Querreti a querce caducifoglie con *Q. pubescens*, *Q. pubescens* subsp. *pubescens* (= *Q. virgiliana*) e *Q. dalechampii* dell'Italia peninsulare ed insulare
 - 41.7511-Cerrete sud-italiane
 - 41.81-Boscaglie di *Ostrya carpinifolia*
 - 44.13-Gallerie di salice bianco
 - 44.513-Foreste a galleria a ontano nero del Mediterraneo occidentale
 - 44.61-Foreste mediterranee ripariali a pino
 - 62.14-Rupi basiche dei rilievi dell'Italia meridionale
 - 82.3-Culture di tipo estensivo e sistemi agricoli complessi
 - 83.11-Oliveti
 - 83.31-Piantagioni di conifere
 - 83.324-Robinieti
 - 86.1-Città, centri abitati
 - 86.3-Siti industriali attivi
 - 86.41-Cave

0 125 250 500 m

Spatial Reference
 Name: WGS 1984 UTM Zone 33N
 Datum: WGS 1984

 **Eni s.p.a**
 Distretto Meridionale

Progetto
Messa in produzione del Pozzo Pergola 1, realizzazione dell'Area Innesto 3 e posa delle condotte interrato di collegamento

Oggetto
Relazione Paesaggistica

Tavola
Carta della vegetazione

 PROGER	doc n. AMB_ME_03_51 Allegato 2 - 2 di 2	SCALA 1:10.000
00	Dicembre 2022	Emissione
REV	DATA	DESCRIZIONE
		PREPARATO
		VERIFICATO
		APPROVATO

Maxar, Microsoft