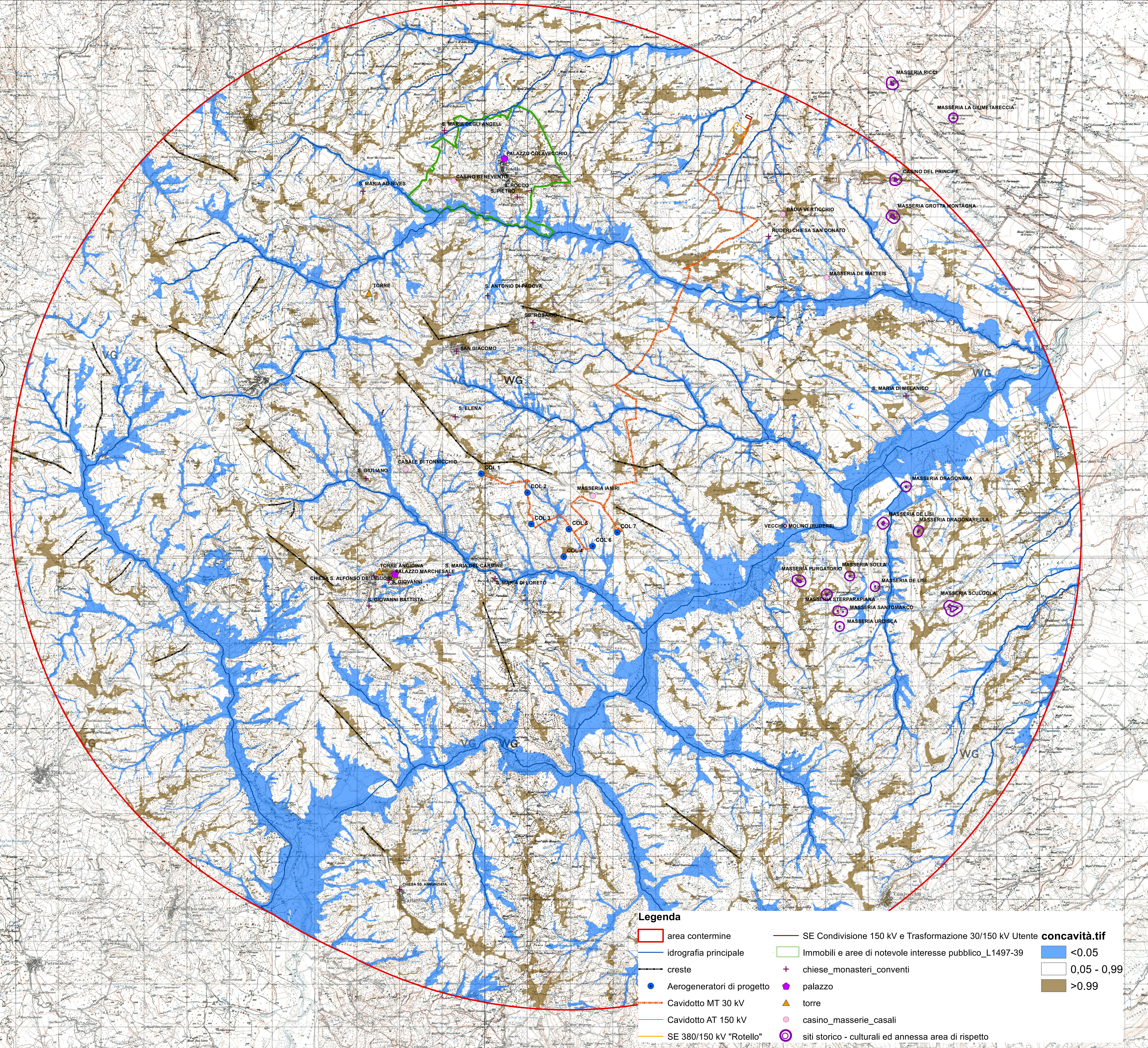


**Tabella delle distanze degli elementi rispetto all'aerogeneratore più vicino**  
 In tabella mancano i due elementi che ricadono al di fuori dell'area contermina.

ELEMENTO	DISTANZA	N.WTG
+ CHIESA S. ALFONSO DE LIGUORI	3,8 KM	COL.3
+ CHIESA S. GIOVANNI BATTISTA	4,2 KM	COL.3
+ CHIESA S. GIOVANNI	3,6 KM	COL.3
+ CHIESA S. MARIA DI LORETO	1,7 KM	COL.4
+ CHIESA S. MARIA DEL CARMINE	2,2 KM	COL.3
+ CHIESA S. GIULIANO	2,7 KM	COL.1
+ CHIESA S. ELENA	1,4 KM	COL.1
+ CHIESA S. GIACOMO	3 KM	COL.1
+ CHIESA SS. ROSARIO	3,7 KM	COL.1
+ CHIESA S. ANTONIO DI PADOVA	4,2 KM	COL.1
+ RUDERE CHIESA S. DONATO	7,8 KM	COL.7
+ CHIESA S. ROCCO	6,7 KM	COL.1
+ CHIESA S. PIETRO	6,5 KM	COL.1
+ CHIESA S. MARIA DEL MELANICO	7,5 KM	COL.7
+ CHIESA S. MARIA DEGLI ANGELI	8 KM	COL.1
+ CHIESA SS. ANNUNZIATA	8 KM	COL.4
+ CHIESA S. MARIA AD NIVES	7 KM	COL.1
● PALAZZO MARCHESALE	3,4 KM	COL.3
● PALAZZO COLAVECCHIO	7,4 KM	COL.1
▲ TORRE ANGIOINA	3,7 KM	COL.3
▲ TORRE	5 KM	COL.1
● MASSERIA DE MATTEIS	7,7 KM	COL.7
● MASSERIA GROTTA MONTAGNA	9,8 KM	COL.7
● MASSERIA DRAGONARA	6,8 KM	COL.7
● MASSERIA IANIRI	1 KM	COL.5
● MASSERIA DE LISI	6,2 KM	COL.7
● MASSERIA DRAGONARELLA	7 KM	COL.7
● MASSERIA SCULGOLA	8 KM	COL.7
● MASSERIA URDISCA	5,6 KM	COL.7
● MASSERIA SANTOMARCO	5,6 KM	COL.7
● MASSERIA STERPARAPIANA	5 KM	COL.7
● MASSERIA SOLLA	5,5 KM	COL.7
● MASSERIA PURGATORIO	4,4 KM	COL.7
● CASALE TONNICCHIO	1,7 KM	COL.1
● BADIA VERTICCHIO	8,4 KM	COL.7
● VECCHIO MOLINO (RUDERE)	4 KM	COL.7
● CASINO DEL PRINCIPE	10 KM	COL.7
● CASINO BENEVENTO	6,9 KM	COL.1



**Legenda**

- area contermina
- idrografia principale
- - - creste
- Aerogeneratori di progetto
- Cavidotto MT 30 kV
- Cavidotto AT 150 kV
- SE 380/150 kV "Rotello"
- SE Condivisione 150 kV e Trasformazione 30/150 kV Utente **concavità.tif**
- Immobili e aree di notevole interesse pubblico\_L1497-39
- + chiese\_monasteri\_conventi
- palazzo
- ▲ torre
- casino\_masserie\_casali
- siti storico - culturali ed annessa area di rispetto
- <0,05
- 0,05 - 0,99
- >0,99



CITTA' METROPOLITANA  
DI CAMPOBASSO



REGIONE MOLISE



COMUNE DI  
COLLEORTO



COMUNE DI  
SAN GIULIANO

**PROGETTO DEFINITIVO PER LA REALIZZAZIONE DI UN PARCO EOLICO  
 NEI COMUNI DI COLLEORTO E SAN GIULIANO DI PUGLIA, CON OPERE  
 DI CONNESSIONE IN SANTA CROCE DI MAGLIANO E ROTELLO**



Proprietario



GRV Wind Motor 1 S.p.A.  
Via Durio, 51 - 20122 Milano  
info@grv.com

Progettazione



Via Michelangelo, 71  
40132 Anagni  
Tel. 081 579 7998  
mail: tecnico.inse@gmail.com

Aut. Provinciale di Molise

Aut. Provinciale di San Giuliano

Aut. Provinciale di Campobasso

Aut. Provinciale di San Giuliano

Nome Documento: **Planimetria IGM 25000 dell'impianto eolico  
 con caratteristiche morfologiche dei luoghi e tessitura storica dei luoghi**

Rev.	Data	Oggetto della revisione	Elaborazione	Verifica	Approvazione
00	Giugno 2023	PRIMA EMISSIONE - INTEGRAZIONE MTE PROT 016/309 DEL 21-12-2022	INSE Srl	INSE Srl	GRV Wind Motor 1 srl

Scala: **1:30000**

Formato: **A0**

Codice Pagine: **5239**

Codice Elaborato: **ES239-PA08-D**