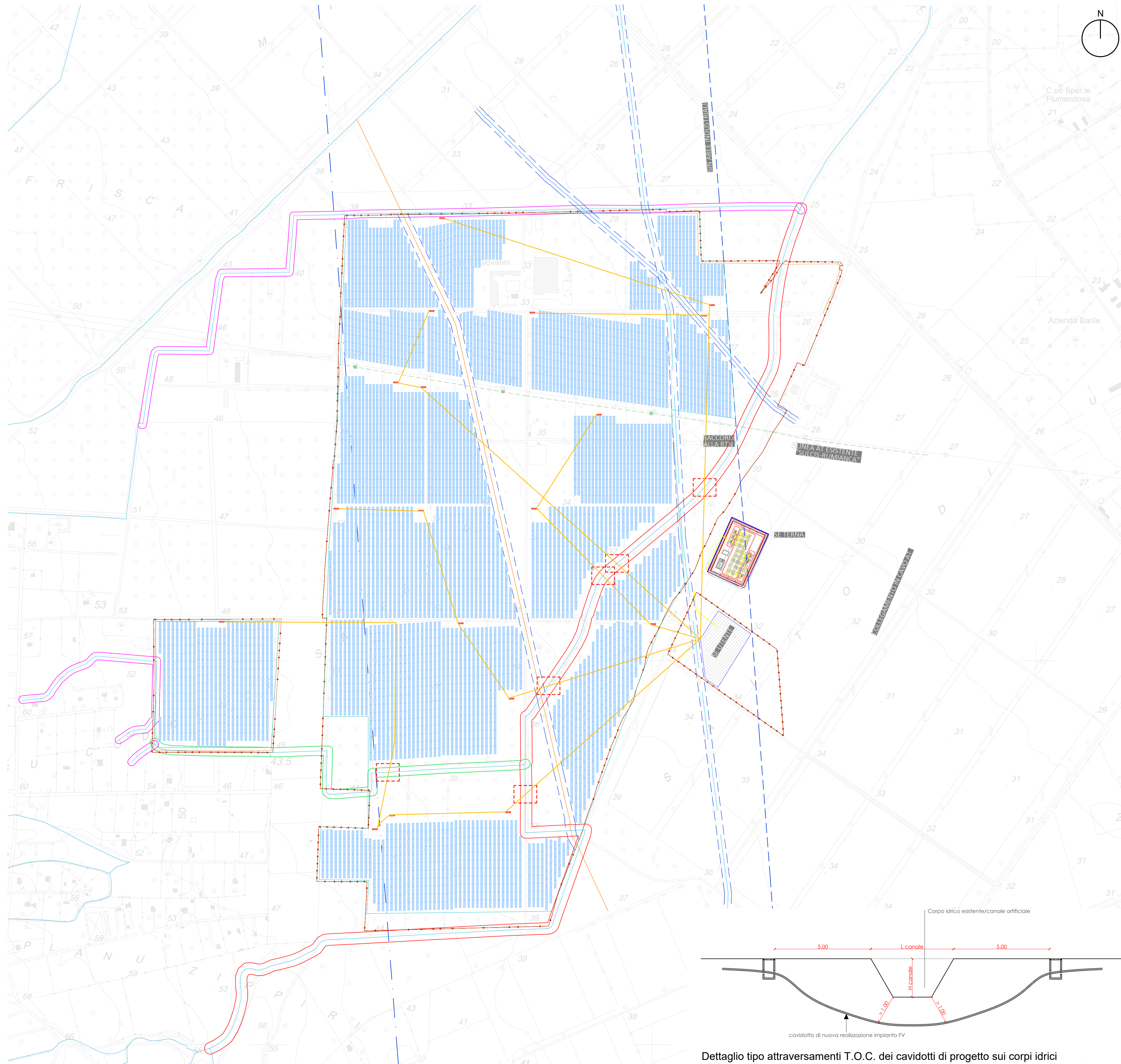


# Planimetria impianto



## LEGENDA:

- Limite proprietà
- Perimetro effettivo campo FV
- Recinzione
- Area stallo utente
- Viabilità
- Cabine
- Cavidotti di progetto
- Attraversamenti cavidotti sui corpi idrici
- Limite zona industriale
- Buffer zona industriale
- Linea AT "Rumianca-Sulcis"
- Condotta idrica
- Condotta idrica ENAS
- Gasdotto SNAM di progetto
- Limite fascia di rispetto
- Corsi d'acqua
- Limite fascia idraulica 15m
- Limite fascia idraulica 12m
- Limite fascia idraulica 10m

## Tabella riepilogativa impianto FV:

n Tracker da 36 moduli:	5.040
n moduli da 550 watt :	181.440
Potenza:	99,792 MWp
n cabine:	18
Capacità a cabina:	4,2/5,7 MWp
Superficie Coperta (trackers+cabine):	525.780 mq
Superficie lotto:	1.795.380 mq
Rapporto di Copertura:	29,29% (<40%)

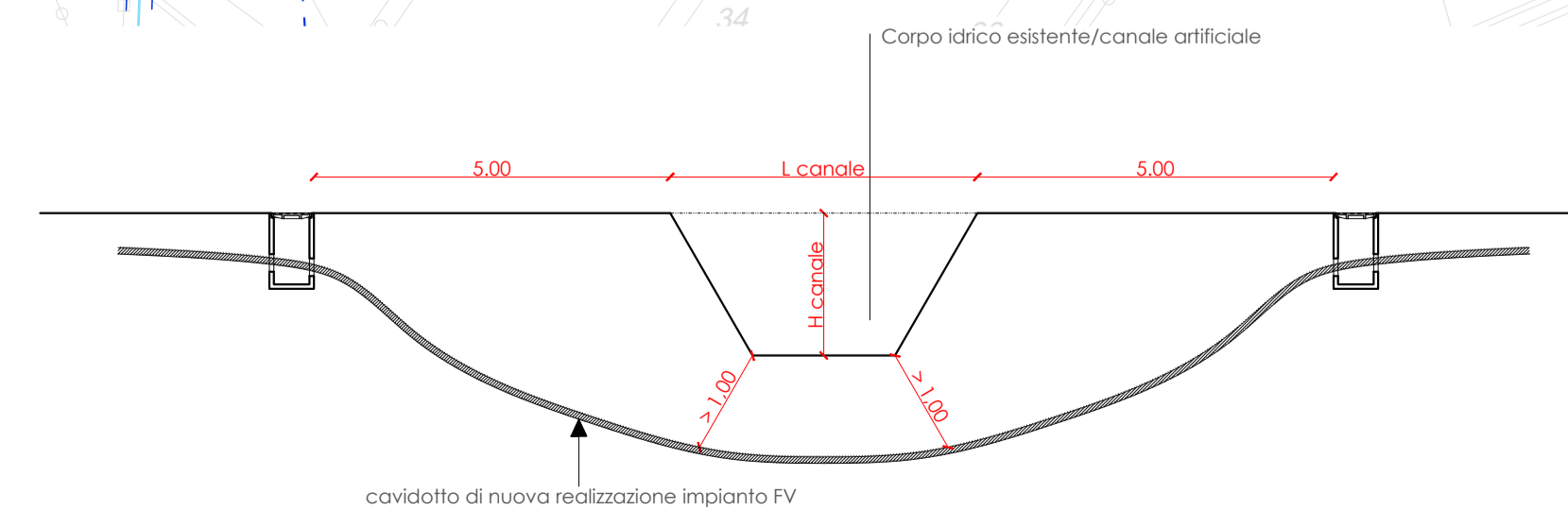
## IPC AGRIVOLT s.r.l.

Via Aterno n. 108, 66020 San Giovanni Teatino (CH) - Italy.  
P.I. 02714100696 - PEC: ipcagrivolt@igefi.it  
REA CH- 415506

### Impianto fotovoltaico "Sardinia Agrivolt" 99,972 MWp VALUTAZIONE DI IMPATTO AMBIENTALE (V.I.A.)



00	20/01/2023	Emissione	Gruppo di progettazione	Ing. Luca DEMONTIS	IPC AGRIVOLT S.R.L.
REV.	DATA	OGGETTO	PREPARATO	CONTROLLATO	APPROVATO
GRUPPO DI PROGETTAZIONE					
Ing. Luca DEMONTIS (coordinatore)		Arch. Valeria MASALA (consulenza ambientale)			
Ing. Sandro CATTA		Arch. Alessandro MURGIA (consulenza urbanistica)			
		Geol. Alberto PUDDU (consulenza geologica)			
		Dott. Agr. Riccardo Giuseppe LODDO (consulenza agronomica)			
TITOLO:					NOTE:
<b>INTERFERENZE CAVIDOTTI - CORPI IDRICI</b>					
IDENTIFICAZIONE ELABORATO					
<b>TAV. 22</b>					
<small>Questo documento contiene informazioni di proprietà della IPC Agrivolt S.r.l., può essere utilizzato esclusivamente dal destinatario in relazione alle finalità per le quali è stato emesso. È vietata qualsiasi forma di ristampa o di diffusione senza l'esplicito consenso della IPC Agrivolt S.r.l.</small>					
SCALA:	VARIE	FORMATO:	A1		



Dettaglio tipo attraversamenti T.O.C. dei cavidotti di progetto sui corpi idrici