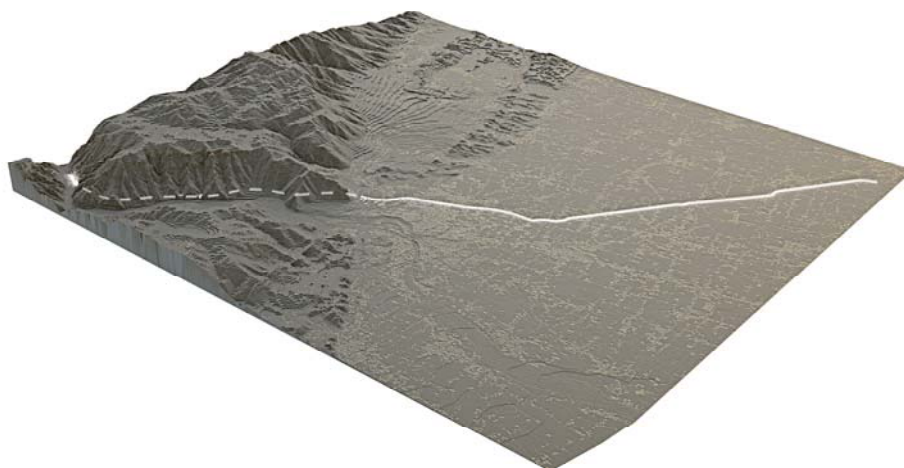




Regione del Veneto

Progettazione, costruzione e gestione Itinerario della Valsugana Valbrenta - Bassano Superstrada a pedaggio



PROPOSTA DI FINANZA DI PROGETTO

ai sensi della L.R.V. n° 15 / 2002 e D.Lgs n° 163 / 2006
avviso BURV n° 71 del 28/08/2009

PROGETTO PRELIMINARE

PROPONENTE: COSTITUENDO CONSORZIO TRA



PIZZAROTTI



PROGETTAZIONE:

RESPONSABILE INTEGRAZIONE PRESTAZIONI SPECIALISTICHE
Dott. Ing. Gianfranco ZOLETTO



idroesse infrastrutture spa



Sistema di esazione a cura di:



ELENCO ELABORATI

ALL. N.

0.00.00.EL.01

SCALA:

-

Elenco elaborati

DATA:

Dicembre 2009

COMMESSA:

ACSF291C.000\c

REVISIONE	DATA	DESCRIZIONE	REDATTO	CONTROLLATO	AUTORIZZATO
0	Dicembre 2009	Prima emissione	C. Zecchin	L. Tesser	G. De Stavola

REGIONE VENETO

PROGETTAZIONE, COSTRUZIONE E GESTIONE
ITINERARIO DELLA VALSUGANA VALBRENTA - BASSANO
Superstrada a pedaggio

Proponente: A.T.I. (Imp. Pizzarotti, Mantovani, CIS, Cordioli)
Proposta di Finanza di Progetto
ai sensi della L.R.V n°15 / 2002 e D. Lgs n° 163 / 2006
avviso BURV n° 71 del 28/08/2009

PROGETTO PRELIMINARE - DICEMBRE 2009

Documenti costituenti la Proposta:

0	ELENCO ELABORATI		
A	STUDIO DI INQUADRAMENTO TERRITORIALE ED AMBIENTALE		
B	PROGETTO PRELIMINARE		
C	PROPOSTA DI FINANZA DI PROGETTO		
D	CRITERI DI VALUTAZIONE DELLA PROPOSTA		

CODICE ELABORATO	Titolo	Scala	Rev
0	ELENCO ELABORATI		
0.00.00 EL.01	Elenco elaborati	-	0

CODICE ELABORATO	Titolo	Scala	Rev
A	STUDIO DI INQUADRAMENTO TERRITORIALE ED AMBIENTALE		
A.01	INDAGINI PRELIMINARI		
A.01.01	GEOLOGIA, GEOTECNICA E SISMICA		
A.01.01 RE.01	Relazione di indagine geologica e geotecnica preliminare	-	0
A.01.01 CG.01	Suolo e sottosuolo - Carta geologica - Tavola 1	1:10'000	0
A.01.01 CG.02	Suolo e sottosuolo - Carta geologica - Tavola 2	1:10'000	0
A.01.01 CG.03	Suolo e sottosuolo - Carta geologica - Tavola 3	1:10'000	0
A.01.01 CG.04	Suolo e sottosuolo - Carta geologica - Tavola 4	1:10'000	0
A.01.01 CG.05	Suolo e sottosuolo - Carta geologica - Tavola 5	1:10'000	0
A.01.01 PL.01	Suolo e sottosuolo - Profilo litostratigrafico - Bassano-Rivalta - Tavola 1/5	1:5'000\1'000	0
A.01.01 PL.02	Suolo e sottosuolo - Profilo litostratigrafico - Bassano-Rivalta - Tavola 2/5	1:5'000\1'000	0
A.01.01 PL.03	Suolo e sottosuolo - Profilo litostratigrafico - Bassano-Rivalta - Tavola 3/5	1:5'000\1'000	0
A.01.01 PL.04	Suolo e sottosuolo - Profilo litostratigrafico - Bassano-Rivalta - Tavola 4/5	1:5'000\1'000	0
A.01.01 PL.05	Suolo e sottosuolo - Profilo litostratigrafico - Bassano-Rivalta - Tavola 5/5	1:5'000\1'000	0
A.01.01 PL.06	Suolo e sottosuolo - Profilo litostratigrafico - Castelfranco - Castello di Godego	1:5'000\500	0
A.01.01 PL.07	Suolo e sottosuolo - Profilo litostratigrafico - Ramon - Svincolo Cave	1:5'000\1'000	0
A.01.01 CI.01	Suolo e sottosuolo - Carta idrogeologica - Tavola 1	1:25'000	0
A.01.01 CI.02	Suolo e sottosuolo - Carta idrogeologica - Tavola 2	1:25'000	0
A.01.01 IC.01	Suolo e sottosuolo - Individuazione delle cave - Tavola 1	1:25'000	0
A.01.01 IC.02	Suolo e sottosuolo - Individuazione delle cave - Tavola 2	1:25'000	0
A.01.01 PS.01	Suolo e sottosuolo - Planimetria della macrozona sismica - Tavola 1	1:25'000	0
A.01.01 PS.02	Suolo e sottosuolo - Planimetria della macrozona sismica - Tavola 2	1:25'000	0

A.01.02	IDROLOGIA E IDRAULICA		
A.01.02 RE.01	Relazione Idrologica e idraulica preliminare	-	0
A.01.02 CI.01	Acque superficiali e sotterranee - Carta dei bacini	1:25'000	0
A.01.02 CI.02	Planimetria reti canali consorzio Pedemontano Brenta - Tav. 1	1:10'000	0
A.01.02 CI.03	Planimetria reti canali consorzio Pedemontano Brenta - Tav. 2	1:10'000	0
A.01.02 CI.04	Planimetria reti canali consorzio Pedemontano Brenta - Tav. 3	1:10'000	0
A.01.02 CI.05	Planimetria reti canali consorzio Pedemontano Brenta - Tav. 4	1:10'000	0

A.01.03	ARCHEOLOGIA, PAESAGGIO, E CARTOGRAFIA STORICA		
A.01.03 RE.01	Relazione	-	0
A.01.03 AR.01	Individuazione delle aree archeologiche - Tavola 1	1:10'000	0
A.01.03 AR.02	Individuazione delle aree archeologiche - Tavola 2	1:10'000	0
A.01.03 AR.03	Individuazione delle aree archeologiche - Tavola 3	1:10'000	0
A.01.03 AR.04	Individuazione delle aree archeologiche - Tavola 4	1:10'000	0
A.01.03 AR.05	Individuazione delle aree archeologiche - Tavola 5	1:10'000	0
A.01.03 BS.01	Individuazione dei beni storico-testimoniali - Tavola 1	1:10'000	0
A.01.03 BS.02	Individuazione dei beni storico-testimoniali - Tavola 2	1:10'000	0
A.01.03 BS.03	Individuazione dei beni storico-testimoniali - Tavola 3	1:10'000	0
A.01.03 BS.04	Individuazione dei beni storico-testimoniali - Tavola 4	1:10'000	0
A.01.03 BS.05	Individuazione dei beni storico-testimoniali - Tavola 5	1:10'000	0
A.01.03 CK.01	Cartografia storica - Inquadramento su cartografia Kriegskarte - Tavola 1	1:10'000	0
A.01.03 CK.02	Cartografia storica - Inquadramento su cartografia Kriegskarte - Tavola 2	1:10'000	0
A.01.03 CK.03	Cartografia storica - Inquadramento su cartografia Kriegskarte - Tavola 3	1:10'000	0
A.01.03 CK.04	Cartografia storica - Inquadramento su cartografia Kriegskarte - Tavola 4	1:10'000	0
A.01.03 CK.05	Cartografia storica - Inquadramento su cartografia Kriegskarte - Tavola 5	1:10'000	0
A.01.03 VG.01	Cartografia storica - Inquadramento su volo Gai 1955 - Tavola 1	1:10'000	0
A.01.03 VG.02	Cartografia storica - Inquadramento su volo Gai 1955 - Tavola 2	1:10'000	0
A.01.03 VG.03	Cartografia storica - Inquadramento su volo Gai 1955 - Tavola 3	1:10'000	0
A.01.03 VG.04	Cartografia storica - Inquadramento su volo Gai 1955 - Tavola 4	1:10'000	0
A.01.03 VG.05	Cartografia storica - Inquadramento su volo Gai 1955 - Tavola 5	1:10'000	0
A.01.03 IG.01	Cartografia storica - Inquadramento su IGM 1987 - Tavola 1	1:10'000	0
A.01.03 IG.02	Cartografia storica - Inquadramento su IGM 1987 - Tavola 2	1:10'000	0
A.01.03 IG.03	Cartografia storica - Inquadramento su IGM 1987 - Tavola 3	1:10'000	0
A.01.03 IG.04	Cartografia storica - Inquadramento su IGM 1987 - Tavola 4	1:10'000	0

A.01.03	IG.05	Cartografia storica - Inquadramento su IGM 1987 - Tavola 5	1:10'000	0
A.01.03	SP.01	Paesaggio - Inquadramento Sistemi di paesaggio - Tavola 1	1:25'000	0
A.01.03	SP.02	Paesaggio - Inquadramento Sistemi di paesaggio - Tavola 2	1:25'000	0

A.01.04	INTERFERENZE				
A.01.04	RE.01	Relazione sulle interferenze	-	0	
A.01.04	PL.01	Planimetria interferenze - Tavola 1	1:10'000	0	
A.01.04	PL.02	Planimetria interferenze - Tavola 2	1:10'000	0	
A.01.04	PL.03	Planimetria interferenze - Tavola 3	1:10'000	0	
A.01.04	PL.04	Planimetria interferenze - Tavola 4	1:10'000	0	
A.01.04	PL.05	Planimetria interferenze - Tavola 5	1:10'000	0	

A.02	STUDI PRELIMINARI			
A.02.01	STUDIO DI PREFATTIBILITA' AMBIENTALE - RELAZIONE DI COMPATIBILITA' AMBIENTALE			
A.02.01	RE.01	Relazione	-	0
A.02.01	PL.01	Inquadramenti - Individuazione su CTR aggiornata - Tavola 1	1:10'000	0
A.02.01	PL.02	Inquadramenti - Individuazione su CTR aggiornata - Tavola 2	1:10'000	0
A.02.01	PL.03	Inquadramenti - Individuazione su CTR aggiornata - Tavola 3	1:10'000	0
A.02.01	PL.04	Inquadramenti - Individuazione su CTR aggiornata - Tavola 4	1:10'000	0
A.02.01	PL.05	Inquadramenti - Individuazione su CTR aggiornata - Tavola 5	1:10'000	0
A.02.01	IO.01	Inquadramenti - Individuazione su ortofoto - Tavola 1	1:10'000	0
A.02.01	IO.02	Inquadramenti - Individuazione su ortofoto - Tavola 2	1:10'000	0
A.02.01	IO.03	Inquadramenti - Individuazione su ortofoto - Tavola 3	1:10'000	0
A.02.01	IO.04	Inquadramenti - Individuazione su ortofoto - Tavola 4	1:10'000	0
A.02.01	IO.05	Inquadramenti - Individuazione su ortofoto - Tavola 5	1:10'000	0
A.02.01	VA.01	Vincoli ambientali - Individuazione dei vincoli e delle tutele ambientali - Tavola 1	1:10'000	0
A.02.01	VA.02	Vincoli ambientali - Individuazione dei vincoli e delle tutele ambientali - Tavola 2	1:10'000	0
A.02.01	VA.03	Vincoli ambientali - Individuazione dei vincoli e delle tutele ambientali - Tavola 3	1:10'000	0
A.02.01	VA.04	Vincoli ambientali - Individuazione dei vincoli e delle tutele ambientali - Tavola 4	1:10'000	0
A.02.01	VA.05	Vincoli ambientali - Individuazione dei vincoli e delle tutele ambientali - Tavola 5	1:10'000	0
A.02.01	BS.01	Vincoli storici - Le aree archeologiche - Tavola 1	1:10'000	0
A.02.01	BS.02	Vincoli storici - Le aree archeologiche - Tavola 2	1:10'000	0
A.02.01	BS.03	Vincoli storici - Le aree archeologiche - Tavola 3	1:10'000	0
A.02.01	BS.04	Vincoli storici - Le aree archeologiche - Tavola 4	1:10'000	0
A.02.01	BS.05	Vincoli storici - Le aree archeologiche - Tavola 5	1:10'000	0
A.02.01	ST.01	Vincoli storici - Beni storico testimoniali - Tavola 1	1:10'000	0
A.02.01	ST.02	Vincoli storici - Beni storico testimoniali - Tavola 2	1:10'000	0
A.02.01	ST.03	Vincoli storici - Beni storico testimoniali - Tavola 3	1:10'000	0
A.02.01	ST.04	Vincoli storici - Beni storico testimoniali - Tavola 4	1:10'000	0
A.02.01	ST.05	Vincoli storici - Beni storico testimoniali - Tavola 5	1:10'000	0
A.02.01	PU.01	Pianificazione urbana - Individuazione sul mosaico della pianificazione comunale - Tavola 1	1:10'000	0
A.02.01	PU.02	Pianificazione urbana - Individuazione sul mosaico della pianificazione comunale - Tavola 2	1:10'000	0
A.02.01	PU.03	Pianificazione urbana - Individuazione sul mosaico della pianificazione comunale - Tavola 3	1:10'000	0
A.02.01	PU.04	Pianificazione urbana - Individuazione sul mosaico della pianificazione comunale - Tavola 4	1:10'000	0
A.02.01	PU.05	Pianificazione urbana - Individuazione sul mosaico della pianificazione comunale - Tavola 5	1:10'000	0
A.02.01	IU.01	Pianificazione urbana - Inserimento urbanistico dell'opera nel PRG di Castelfranco Veneto	-	0
A.02.01	IU.02	Pianificazione urbana - Inserimento urbanistico dell'opera nel PRG di Castello di Godego	-	0
A.02.01	IU.03	Pianificazione urbana - Inserimento urbanistico dell'opera nel PRG di Loria	-	0
A.02.01	IU.04	Pianificazione urbana - Inserimento urbanistico dell'opera nel PRG di Rossano Veneto	-	0
A.02.01	IU.05	Pianificazione urbana - Inserimento urbanistico dell'opera nel PRG di Cassola	-	0
A.02.01	IU.06	Pianificazione urbana - Inserimento urbanistico dell'opera nel PRG di Romano d'Ezzelino	-	0
A.02.01	IU.07	Pianificazione urbana - Inserimento urbanistico dell'opera nel PATI Valbrenta	-	0
A.02.01	US.01	Ambiente - Carta dell'uso del suolo - Tavola 1	1:10'000	0
A.02.01	US.02	Ambiente - Carta dell'uso del suolo - Tavola 2	1:10'000	0
A.02.01	US.03	Ambiente - Carta dell'uso del suolo - Tavola 3	1:10'000	0
A.02.01	US.04	Ambiente - Carta dell'uso del suolo - Tavola 4	1:10'000	0
A.02.01	US.05	Ambiente - Carta dell'uso del suolo - Tavola 5	1:10'000	0
A.02.01	VE.01	Ambiente - Carta della vegetazione e delle potenzialità faunistiche - Tavola 1	1:10'000	0
A.02.01	VE.02	Ambiente - Carta della vegetazione e delle potenzialità faunistiche - Tavola 2	1:10'000	0
A.02.01	VE.03	Ambiente - Carta della vegetazione e delle potenzialità faunistiche - Tavola 3	1:10'000	0
A.02.01	VE.04	Ambiente - Carta della vegetazione e delle potenzialità faunistiche - Tavola 4	1:10'000	0
A.02.01	VE.05	Ambiente - Carta della vegetazione e delle potenzialità faunistiche - Tavola 5	1:10'000	0
A.02.01	TE.01	Ambiente - Impatti sulla rete ecologica - Tavola 1	1:25'000	0
A.02.01	TE.02	Ambiente - Impatti sulla rete ecologica - Tavola 2	1:25'000	0
A.02.01	EC.01	Ambiente - Carta delle reti ecologiche (e della frammentazione del territorio) - Tavola 1	1:25'000	0
A.02.01	EC.02	Ambiente - Carta delle reti ecologiche (e della frammentazione del territorio) - Tavola 2	1:25'000	0
A.02.01	SP.01	Paesaggio - Sistemi di paesaggio - Tavola 1	1:10'000	0
A.02.01	SP.02	Paesaggio - Sistemi di paesaggio - Tavola 2	1:10'000	0
A.02.01	SP.03	Paesaggio - Sistemi di paesaggio - Tavola 3	1:10'000	0
A.02.01	SP.04	Paesaggio - Sistemi di paesaggio - Tavola 4	1:10'000	0
A.02.01	SP.05	Paesaggio - Sistemi di paesaggio - Tavola 5	1:10'000	0
A.02.01	ZA.01	Paesaggio - Zonizzazione acustica - Tavola 1	1:10'000	0
A.02.01	ZA.02	Paesaggio - Zonizzazione acustica - Tavola 2	1:10'000	0
A.02.01	ZA.03	Paesaggio - Zonizzazione acustica - Tavola 3	1:10'000	0
A.02.01	ZA.04	Paesaggio - Zonizzazione acustica - Tavola 4	1:10'000	0
A.02.01	ZA.05	Paesaggio - Zonizzazione acustica - Tavola 5	1:10'000	0
A.02.01	DF.01	Documentazione fotografica	-	0

A.02.02	STUDIO DI SISTEMA: TRAFFICO, ECONOMIA E TERRITORIO			
A.02.02	RE.01	Relazione	-	0

CODICE ELABORATO	Titolo		Scala	Rev
B	PROGETTO PRELIMINARE			
B.01	PARTE GENERALE			
B.01.00	RE.01	Relazione illustrativa	-	0
B.01.00	CO.01	Corografia di inquadramento	1:150'000	0

B.01.00	CM.01	Computo metrico	-	0
B.01.00	QE.01	Quadro economico	-	0
B.01.00	CP.01	Capitolato speciale prestazionale	-	0
B.01.00	PS.01	Prime indicazioni e disposizioni per la stesura del Piano di Sicurezza	-	0
B.01.00	CR.01	Cronoprogramma	-	0

B.02	PROGETTO STRADALE - ASSE PRINCIPALE			
B.02.01	RELAZIONI			
B.02.01	RE.01	Relazione tecnica	-	0

B.02.02	SEZIONI TIPO			
B.02.02	ST.01	Sezioni Tipo - Asse principale	1:100	0
B.02.02	ST.02	Sezioni Tipo - Viabilità di svincolo	1:100	0
B.02.02	ST.03	Sezioni Tipo - Viabilità secondaria	1:100	0

B.02.03	COROGRAFIA			
B.02.03	CO.01	Corografia generale	1:50'000	0

B.02.04	PLANIMETRIE			
B.02.04	PL.01	Planimetria generale	1:20'000	0
B.02.04	PL.02	Planimetria di progetto - Tavola 1	1:5'000	0
B.02.04	PL.03	Planimetria di progetto - Tavola 2	1:5'000	0
B.02.04	PL.04	Planimetria di progetto - Tavola 3	1:5'000	0
B.02.04	PL.05	Planimetria di progetto - Tavola 4	1:5'000	0
B.02.04	PL.06	Planimetria di progetto - Tavola 5	1:5'000	0
B.02.04	PL.07	Planimetria di progetto - Tavola 6	1:5'000	0
B.02.04	PL.08	Planimetria di progetto - Tavola 7	1:5'000	0

B.02.05	PROFILI LONGITUDINALI			
B.02.05	PR.01	Asse principale - Tavola 1	1:5'000/1:1'000	0
B.02.05	PR.02	Asse principale - Tavola 2	1:5'000/1:1'000	0
B.02.05	PR.03	Asse principale - Tavola 3	1:5'000/1:1'000	0
B.02.05	PR.04	Asse principale - Tavola 4	1:5'000/1:1'000	0
B.02.05	PR.05	Asse principale - Tavola 5	1:5'000/1:1'000	0
B.02.05	PR.06	Asse principale - Tavola 6	1:5'000/1:1'000	0
B.02.05	PR.07	Asse principale - Tavola 7	1:5'000/1:1'000	0

B.02.06	SVINCOLI			
B.02.06	PL.01	Svincolo Cave - Planimetria	1:2'000	0
B.02.06	PR.01	Svincolo Cave - Profili	1:5'000/1:1'000	0
B.02.06	PL.02	Svincolo Bassano Centro - Planimetria	1:2'000	0
B.02.06	PR.02	Svincolo Bassano Centro - Profili	1:2'000/1:200	0
B.02.06	PL.03	Svincolo Romano d'Ezzelino - Planimetria	1:2'000	0
B.02.06	PR.03	Svincolo Romano d'Ezzelino - Profili - Tavola 1	1:2'000/1:200	0
B.02.06	PR.04	Svincolo Romano d'Ezzelino - Profili - Tavola 2	1:2'000/1:200	0
B.02.06	PL.04	Svincolo Rivalta - Planimetria	1:2'000	0
B.02.06	PR.05	Svincolo Rivalta - Profili	1:2'000/1:200	0

B.03	GALLERIE			
B.03.01	GALLERIE NATURALI - TIPICI			
B.03.01	RE.01	Relazione tecnica generale	-	0
B.03.01	GA.01	Galleria naturale - sezione tipo con ventilazione semitrasversale - dettagli arredo stradale e piazzole di sosta	1:100	0
B.03.01	GA.02	Galleria naturale - sezione tipo con ventilazione semitrasversale - sezione di scavo e carpenteria classe V	Varie	0
B.03.01	GA.03	Galleria naturale - sezione tipo con ventilazione semitrasversale - sezione di scavo e carpenteria classe IV a	Varie	0
B.03.01	GA.04	Galleria naturale - sezione tipo con ventilazione semitrasversale - sezione di scavo e carpenteria classe IV b	Varie	0
B.03.01	GA.05	Galleria naturale - sezione tipo con ventilazione semitrasversale - sezione di scavo e carpenteria classe III a	Varie	0
B.03.01	GA.06	Galleria naturale - sezione tipo con ventilazione semitrasversale - sezione di scavo e carpenteria classe III b	Varie	0
B.03.01	GA.07	Galleria naturale - sezione tipo con ventilazione semitrasversale - sezione di scavo e carpenteria classe II	Varie	0
B.03.01	GA.08	Galleria naturale - sezione tipo con ventilazione semitrasversale - bypass, nicchie	Varie	0
B.03.01	GA.09	Galleria naturale - planimetria di inquadramento locali ventilazione	Varie	0
B.03.01	GA.10	Galleria naturale - dettaglio locale ventilazione	Varie	0
B.03.01	GA.11	Galleria naturale - sezione tipo - dettagli arredo stradale e piazzole di sosta	Varie	0
B.03.01	GA.12	Galleria naturale - sezione tipo - sezione di scavo e carpenteria classe V	Varie	0
B.03.01	GA.13	Galleria naturale - sezione tipo - sezione di scavo e carpenteria classe IV a	Varie	0
B.03.01	GA.14	Galleria naturale - sezione tipo - sezione di scavo e carpenteria classe IV b	Varie	0
B.03.01	GA.15	Galleria naturale - sezione tipo - sezione di scavo e carpenteria classe III a	Varie	0
B.03.01	GA.16	Galleria naturale - sezione tipo - sezione di scavo e carpenteria classe III b	Varie	0
B.03.01	GA.17	Galleria naturale - sezione tipo - sezione di scavo e carpenteria classe II	Varie	0
B.03.01	GA.18	Galleria naturale - sezione tipo - bypass, nicchie	Varie	0
B.03.01	GA.19	Discenderia - sezione tipo - dettagli	Varie	0
B.03.01	GA.20	Discenderia - sezione tipo - sezione di scavo e carpenteria classe V	Varie	0
B.03.01	GA.21	Discenderia - sezione tipo - sezione di scavo e carpenteria classe IV a	Varie	0
B.03.01	GA.22	Discenderia - sezione tipo - sezione di scavo e carpenteria classe IV b	Varie	0
B.03.01	GA.23	Discenderia - sezione tipo - sezione di scavo e carpenteria classe III a	Varie	0
B.03.01	GA.24	Discenderia - sezione tipo - sezione di scavo e carpenteria classe III b	Varie	0
B.03.01	GA.25	Discenderia - sezione tipo - sezione di scavo e carpenteria classe II	Varie	0
B.03.01	GA.26	Impianti tecnologici - Illuminazione - Galleria Pove	-	0
B.03.01	GA.27	Impianti tecnologici - Illuminazione - Galleria Solagna	-	0
B.03.01	GA.28	Impianti tecnologici - Illuminazione - Galleria Fontanazzi	-	0
B.03.01	GA.29	Impianti tecnologici - Illuminazione - Galleria San Nazario	-	0
B.03.01	GA.30	Impianti tecnologici - Schema locali tecnici - Pove, Solagna e San Nazario	-	0
B.03.01	GA.31	Impianti tecnologici - Schema locali tecnici - Fontanazzi	-	0
B.03.01	GA.32	Impianti tecnologici - Areazione - Galleria Pove	-	0
B.03.01	GA.33	Impianti tecnologici - Areazione - Galleria Solagna	-	0
B.03.01	GA.34	Impianti tecnologici - Areazione - Galleria Fontonazzi	-	0
B.03.01	GA.35	Impianti tecnologici - Areazione - Galleria San Nazario	-	0
B.03.01	GA.36	Profilo geomeccanico	1:10'000	0

B.03.02		GALLERIE NATURALI - DISEGNI GENERALI		
B.03.02	GA.01	Galleria Pove - Planimetria generale	1:5'000	0
B.03.02	GA.02	Galleria Pove - Profilo longitudinale	1:5'000/1:1'000	0
B.03.02	GA.03	Galleria Pove - Imbocco Sud - Pianta, prospetti e sezioni	varie	0
B.03.02	GA.04	Galleria Solagna - Planimetria generale	1:5'000	0
B.03.02	GA.05	Galleria Solagna - Profilo longitudinale	1:5'000/1:1'000	0
B.03.02	GA.06	Galleria Fontanazzi - Planimetria generale	1:5'000	0
B.03.02	GA.07	Galleria Fontanazzi - Profilo longitudinale	1:5'000/1:1'000	0
B.03.02	GA.08	Galleria San Nazario - Planimetria generale	1:5'000	0
B.03.02	GA.09	Galleria San Nazario - Profilo longitudinale	1:5'000/1:1'000	0
B.03.02	GA.10	Galleria San Nazario - Imbocco Nord - Particolari	varie	0
B.03.02	GA.11	Galleria San Nazario - Imbocco Nord - Inserimento paesaggistico - Fotosimulazioni	-	0
B.03.02	GA.12	Imbocchi - Opere di consolidamento	varie	0
B.03.03		TRINCEE E TRINCEE COPERTE		
B.03.03	RE.01	Relazione tecnica	-	0
B.03.03	GA.01	Trincea prog. 0+450 km - Disegno generale - Pianta, sezioni	varie	0
B.03.03	GA.02	Trincea via Lughì - Disegno generale - Pianta, sezioni	varie	0
B.03.03	GA.03	Trincea via Bassanese - Disegno generale - Pianta, sezioni	varie	0
B.03.03	GA.04	Trincea via Velo - Disegno generale - Pianta, sezioni	varie	0
B.03.03	GA.05	Trincea Romano d'Ezzelino - Disegno generale - Pianta, sezioni - Tavola 1	1:1'000	0
B.03.03	GA.06	Trincea Romano d'Ezzelino - Disegno generale - Pianta, sezioni - Tavola 2	varie	0
B.03.03	GA.07	Trincea Romano d'Ezzelino - Disegno generale - Pianta, sezioni - Tavola 3	varie	0
B.03.03	GA.08	Trincea via Bianchini - Disegno generale - Pianta, sezioni	varie	0
B.03.03	GA.09	Trincea via Carlessi - Disegno generale - Pianta, sezioni	varie	0
B.03.03	GA.10	Particolare veletta impalcati - Fotosimulazione	-	0
B.04		PONTI E VIADOTTI		
B.04.00	RE.01	Relazione tecnica	-	0
B.04.00	PN.01	Ponte Solagna - Disegno generale - Pianta, sezioni e prospetti	1:200	0
B.04.00	PN.02	Ponte valle Lanari - Disegno generale - Pianta, sezioni e prospetti	1:200	0
B.04.00	PN.03	Ponte valle Sarzè - Disegno generale - Pianta, sezioni e prospetti	1:200	0
B.04.00	PN.04	Ponte valle Sarzè - Inserimento paesaggistico - Fotosimulazioni	-	0
B.05		VIABILITA' COMPLEMENTARE A SERVIZIO DEL TRAFFICO LOCALE - Collegamento Castelfranco V. / Bassano del G.		
B.05.01		PROGETTO STRADALE		
B.05.01	ST.01	Sezioni tipo	1:100	0
B.05.01	PL.01	Planimetria di progetto - Castelfranco V. / Bassano del G. - Tavola 1	1:5'000	0
B.05.01	PL.02	Planimetria di progetto - Castelfranco V. / Bassano del G. - Tavola 2	1:5'000	0
B.05.01	PL.03	Planimetria di progetto - Castelfranco V. / Bassano del G. - Tavola 3	1:5'000	0
B.05.01	PL.04	Planimetria di progetto - Castelfranco V. / Bassano del G. - Tavola 4	1:5'000	0
B.05.01	PL.05	Planimetria di progetto - Castelfranco V. / Bassano del G. - Tavola 5	1:5'000	0
B.05.01	PR.01	Profilo longitudinale - Castelfranco V./Bassano del G. - Tratto Sud - Tavola 1	1:5'000/1:1'000	0
B.05.01	PR.02	Profilo longitudinale - Castelfranco V./Bassano del G. - Tratto Sud - Tavola 2	1:5'000/1:1'000	0
B.05.01	PR.03	Profilo longitudinale - Castelfranco V./Bassano del G. - Tratto Nord - Tavola 1	1:5'000/1:1'000	0
B.05.01	PR.04	Profilo longitudinale - Castelfranco V./Bassano del G. - Tratto Nord - Tavola 2	1:5'000/1:1'000	0
B.05.01	PL.06	Svincolo innesto in viabilità complementare SPV - Planimetria	1:2'000	0
B.05.01	PR.05	Svincolo innesto in viabilità complementare SPV - Profili longitudinali	1:2'000/1:200	0
B.05.02		OPERE D'ARTE		
B.05.02	RE.01	Relazione tecnica	-	0
B.05.02	OP.01	Sottopasso tipo - Disegno generale - Pianta e sezioni	varie	0
B.05.02	OP.02	Sottopasso via Pagnana - contesto	1:1'000	0
B.05.02	OP.03	Sottopasso via S. Giustina - contesto	1:1'000	0
B.05.02	OP.04	Sottopasso via Grande - contesto	1:1'000	0
B.05.02	OP.05	Sottopasso via Alberon - contesto	1:1'000	0
B.05.02	OP.06	Sovrappasso SPV - Contesto	1:1'000	0
B.05.02	OP.07	Sottopasso via Bessica - contesto	1:1'000	0
B.05.02	OP.08	Sottopasso via Bodi - contesto	1:1'000	0
B.05.02	OP.09	Trincea Cassola - Disegno generale - Pianta e sezioni - Tavola 1	varie	0
B.05.02	OP.10	Trincea Cassola - Disegno generale - Pianta e sezioni - Tavola 2	varie	0
B.05.02	OP.11	Trincea Cassola - Disegno generale - Pianta e sezioni - Tavola 3	varie	0
B.05.02	OP.12	Sovrappasso RFI - Disegno generale - Pianta e sezioni	varie	0
B.05.02	OP.13	Sovrappasso RFI - Alternativa studiata - Disegno generale - Pianta e sezioni	varie	0
B.05.02	OP.14	Sovrappassi corsie Svincolo Cave - Disegno generale - Pianta e sezioni	varie	0
B.06		OPERE D'ARTE MINORI		
B.06.01		CAVALCAVIA E SOTTOPASSI		
B.06.01	OP.01	Sottopasso via Portile - Disegno generale - Pianta, sezioni e prospetto	varie	0
B.06.01	OP.02	Sovrappasso Svincolo Bassano Centro - Disegno generale - Pianta, sezioni e prospetto	varie	0
B.06.01	OP.03	Sottopasso via Zarpellon - Disegno generale - Pianta, sezioni e prospetto	varie	0
B.06.02		OPERE DI CONTINUITA' IDRAULICA		
B.06.02	ID.01	Tombotti scotolari e circolari - Disegno generale - Pianta e sezioni	varie	0
B.06.02	ID.02	Ponte tubo e botte a sifone - Disegno generale - Pianta e sezioni	varie	0
B.06.03		OPERE DI SOSTEGNO		
B.06.03	OS.01	Muri di sostegno e terre rinforzate - Elementi tipo	varie	0
B.07		RACCOLTA E SMALTIMENTO ACQUE		
B.07.00	PL.01	Opere di smaltimento acque meteoriche di piattaforma	varie	0
B.07.00	PL.02	Tipologico impianto di trattamento acque di piattaforma	varie	0
B.07.00	PL.03	Tipologico bacino di fitodepurazione	varie	0
B.08		OPERE A VERDE E MITIGAZIONE ACUSTICA		
B.08.00	RE.01	Relazione delle opere a verde	-	0

B.08.00	OV.01	Barriere antirumore	-	0
B.08.00	OV.02	Individuazione delle opere di mitigazione e delle barriere anti rumore - Tavola 1	1:10'000	0
B.08.00	OV.03	Individuazione delle opere di mitigazione e delle barriere anti rumore - Tavola 2	1:10'000	0
B.08.00	OV.04	Individuazione delle opere di mitigazione e delle barriere anti rumore - Tavola 3	1:10'000	0
B.08.00	OV.05	Individuazione delle opere di mitigazione e delle barriere anti rumore - Tavola 4	1:10'000	0
B.08.00	OV.06	Individuazione delle opere di mitigazione e delle barriere anti rumore - Tavola 5	1:10'000	0
B.08.00	IN.01	Opere di ingegneria naturalistica	-	0
B.08.00	IN.02	Trincea Cassola - Sistemazione Paesaggistica	varie	0
B.08.00	IN.03	Trincea Bassano del Grappa - Sistemazione Paesaggistica	varie	0

B.09		IMPIANTI STRADALI		
B.09.00	RE.01	Relazione tecnica	-	0
B.09.00	IM.01	Disciplinare tecnico e prestazionale degli impianti tecnologici	-	0
B.09.00	IM.02	Particolari dei punti luce per impianti di illuminazione stradale	-	0
B.09.00	IM.03	Pannelli a messaggio variabile	-	0
B.09.00	IM.04	Settori stradali illuminati - Planimetria - Tavola 1/2	1:20'000	0
B.09.00	IM.05	Settori stradali illuminati - Planimetria - Tavola 2/2	1:20'000	0

B.10		ESPROPRI		
B.10.00	RE.01	Relazione sulle modalità e procedure per la determinazione degli espropri - Edifici interferiti	-	0
B.10.00	CE.01	Fascia di occupazione su ortofoto 1/5	1:10'000	0
B.10.00	CE.02	Fascia di occupazione su ortofoto 2/5	1:10'000	0
B.10.00	CE.03	Fascia di occupazione su ortofoto 3/5	1:10'000	0
B.10.00	CE.04	Fascia di occupazione su ortofoto 4/5	1:10'000	0
B.10.00	CE.05	Fascia di occupazione su ortofoto 5/5	1:10'000	0

B.11		CANTIERIZZAZIONE		
B.11.00	RE.01	Relazione illustrativa	-	0
B.11.00	CV.01	Individuazione delle aree di cantiere	1:5'000	0
B.11.00	CV.02	Nastro smarino Solagna - Piante, sezioni e particolari	varie	0
B.11.00	CV.03	Nastro smarino S. Nazario - Piante, sezioni e particolari - Tavola 1	varie	0
B.11.00	CV.04	Nastro smarino S. Nazario - Piante, sezioni e particolari - Tavola 2	varie	0
B.11.00	CV.05	Cantiere scarico carrelli smarino - Pianta, sezione e particolare	varie	0

B.12		GESTIONE SERVIZI		
B.12.00	RE.01	Relazione illustrativa	-	0
B.12.00	PL.01	Planimetria gestione servizi - Portali principali e secondari	1:50'000	0

CODICE ELABORATO	Titolo	Scala	Rev
C	PROPOSTA DI FINANZA DI PROGETTO		
C.00.00	BC.01	Bozza di convenzione	0
C.00.00	PF.01	Piano economico finanziario asseverato ai sensi dell'art. 153 c.1. del D.Lgs. N.°163/2006	0
C.00.00	CS.01	Specifiche e caratteristiche del servizio e della gestione	0
C.00.00	IE.01	Indicazione degli elementi ex art. 83 del D.Lgs. N.163/2006	0
C.00.00	IG.01	Indicazione delle garanzie offerte dal Promotore alla Amministrazione Aggiudicatrice	0
C.00.00	IS.01	Indicazione dell'importo delle spese sostenute per la predisposizione della proposta	0
C.00.00	PR.01	Documentazione comprovante il possesso dei requisiti	0

CODICE ELABORATO	Titolo	Scala	Rev
D	CRITERI DI VALUTAZIONE DELLA PROPOSTA		
D.00.00	A	Qualità tecnica della proposta progettuale presentata	0
D.00.00	B	Inserimento territoriale ed ambientale dell'opera	0
D.00.00	C	Quota di capitale pubblico richiesto e sua percentuale in rapporto al costo complessivo dell'opera	0
D.00.00	D	Valutazione del P.E.F. in relazione alle previsioni del traffico e dati finanziari di base	0
D.00.00	E	Tariffazione e livello di soddisfacimento delle esigenze di mobilità per il traffico locale	0
D.00.00	F	Tempo di realizzazione dell'opera	0
D.00.00	G	Criteri di valutazione della Proposta: Matrice dei subpesi	0