

### LEGENDA

#### VIABILITÀ DI PROPOSTA

Riservatezza / Gittata  
 Spostivitate  
 Valutazione complementare e a servizio del traffico locale

#### VIABILITÀ IN PROGRAMMA

SPV / Altro progetto in corso

CONFINI COMUNALI

CONFINI PROVINCIALI

BASSANO DEL GRAPPA LOCALITÀ PRINCIPALI

TRENTO DIREZIONI PRINCIPALI

Idrografia principale

Conoidi

Depositi terrazzati

Orti di scarpate fluviali

Orti di scarpate morfologiche attive

Traccia del piano assiale (Andinale)

Misure di strato

Cavità carsiche

Principali lineamenti tettonici:

fragile e/o fratture

#### Depositi Quaternari

Fraie con indizi di attività

Detriti di versante e conoidi: depositi di accumulo gravitativo di materiale a seguito della disgregazione del substrato.

Depositi fluviodalci: depositi costituiti da ciottoli, talora blocchi, ghiaia in matrice prevalentemente sabbiosa.

Detriti alluvionali: depositi costituiti da ghiaie e sabbie con ciottoli.

#### Serie Molassica flyschoida terziaria veneta

Sabbie e argille (SAR): arenarie e sabbie passanti ad argille cerulee con lignite e livelli di conglomerati (Mioocene superiore)

Arenarie (ARE): arenarie, calcareniti e sabbie con marne cinerine. (Mioocene medio-supero)

Marne azzurre (MAA): marne azzurogrigie, calcari e calcareniti. (Mioocene inferiore)

Tufi e tufi basaltici (TUF): tufi basaltici, nevasi e lave basaltiche. (Eocene superiore)

#### Serie Calcarea-carbonatica veneta

Biancone (BA): calcare micritico da bianco a grigio con selci scure, stratificato. (Cenomaniano - Tortoniano)

Rosso Armonico Venetense (RAV): calcare micritico da bianco-rossastro a rosso-rossastro. (Dogger inf.) - (Malm sup.)

Oolite di San Vigilio (OSV): calcari e/o calcareniti da grigiastri a nocciola, stratificati. (Uas sup. - Dogger inf.)

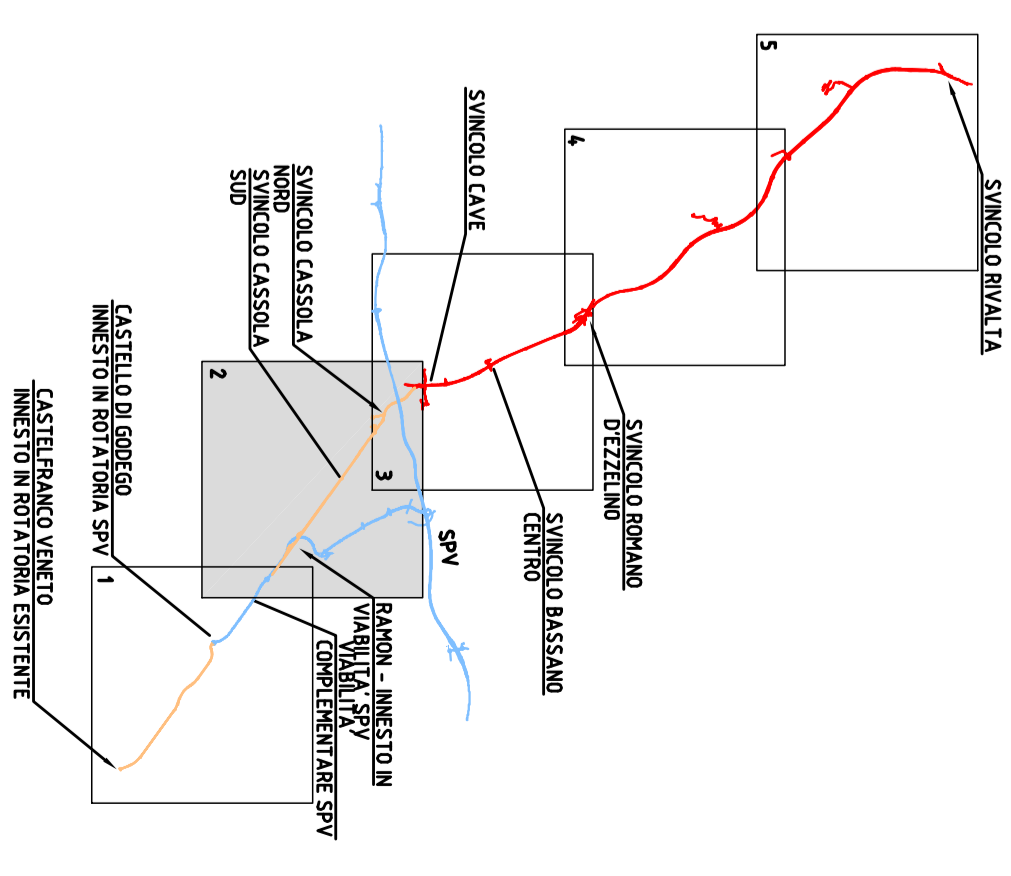
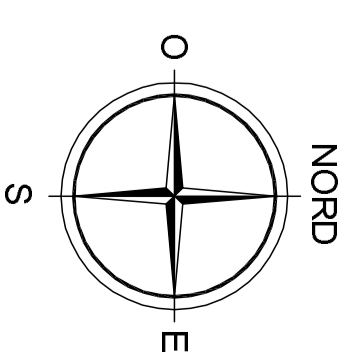
Calcari grigi di Noriglio (CAN): calcari da grigi a nocciola, ben stratificati con rari livelli marinosi e argillite verdastri

Dolomia Principale (DOL): dolomia da grigia a bianco-rossa, con struttura da massiccia a rittemente stratificata.

(Nortico - Retico)

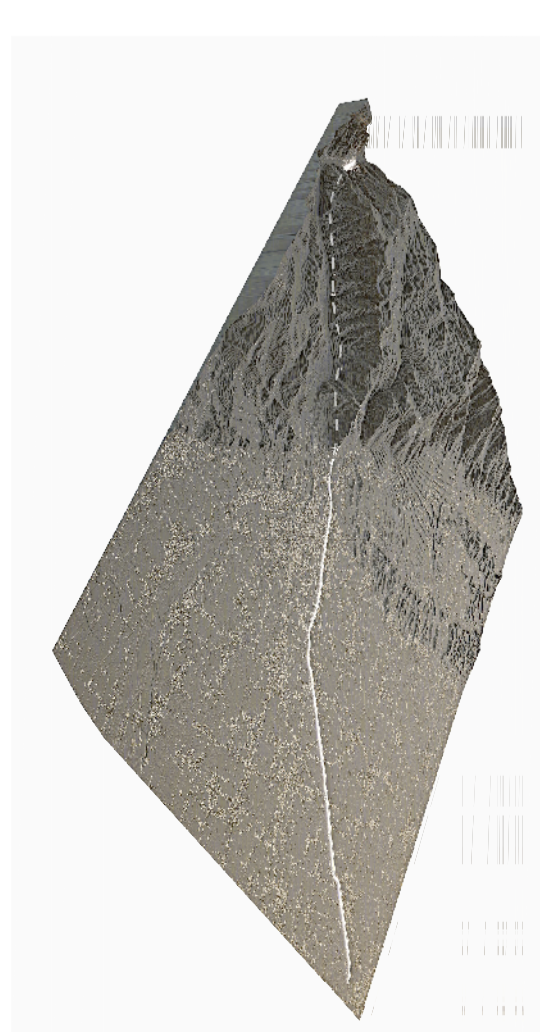
### QUADRO D'UNIONE

SCALA 1:50.000



### Regione del Veneto

## Progettazione, costruzione e gestione Itinerario della Valsugana Valbrenta - Bassano Superstrada a pedaggio



### PROPOSTA DI FINANZA DI PROGETTO

ai sensi della L.R.V. n° 15 / 2002 e D.Lgs n° 183 / 2005

davviso BURV n° 71 094 28/06/2009

### PROGETTO PRELIMINARE

PROVENIENTE COSTITUENDO CONSORZIO TRV



PROGETTAZIONE:  
**idroesse**  
 idroesse  
 idroesse  
 idroesse  
 idroesse

RESPONSABILE INTERAZIONE PROGETTAZIONE ESECUZIONE  
 Dott. Ing. Gianfranco ZOLETTO

STUDIO DI INQUADRAMENTO TERRITORIALE ED AMBIENTALE  
 INDAGINI PRELIMINARI  
 GEOLOGIA, GEOTECNICA E SISMICA  
 Studio e sottosuolo - Carta geologica - Tavola 2

SCALE:  
 A.0,101.CG.02  
 1:10000  
 Dicembre 2009

PROVA	DESCRIZIONE	DATA	ESITATO	STATO
0	PROVA			
1	PROVA			
2	PROVA			
3	PROVA			
4	PROVA			
5	PROVA			
6	PROVA			
7	PROVA			
8	PROVA			
9	PROVA			
10	PROVA			