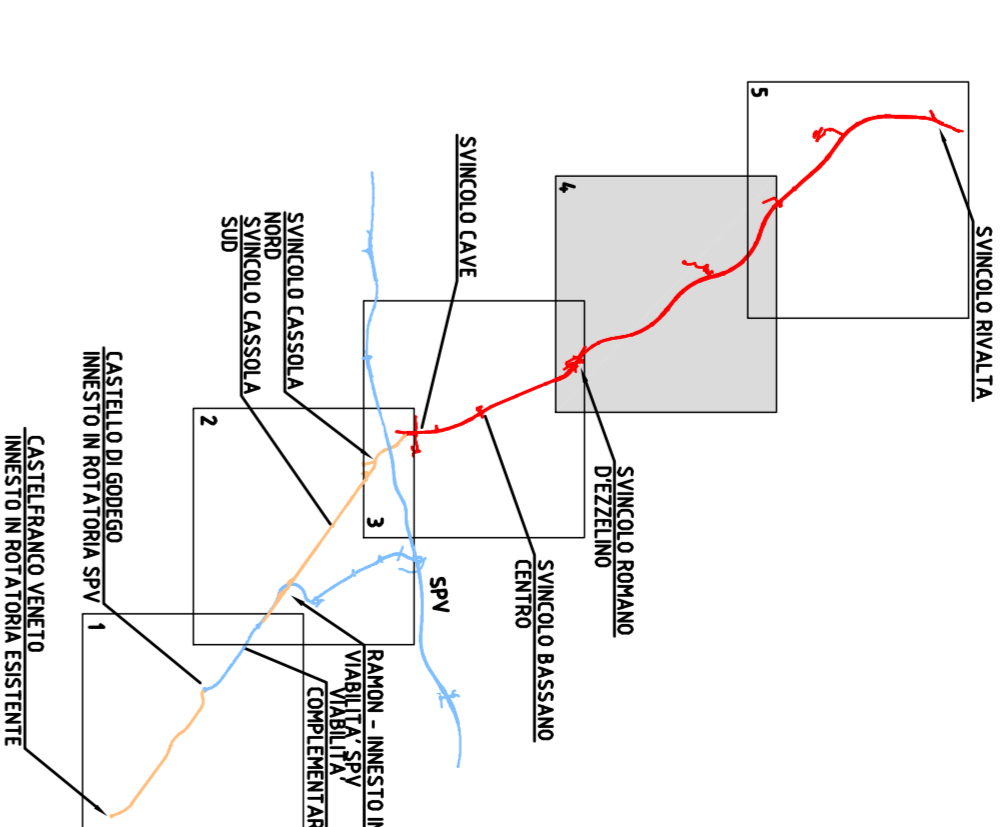
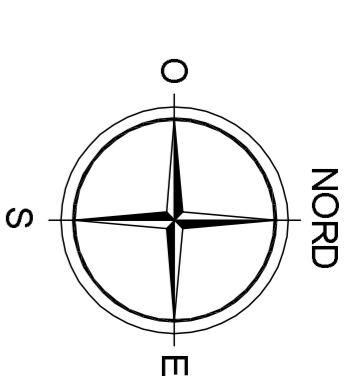
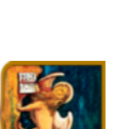


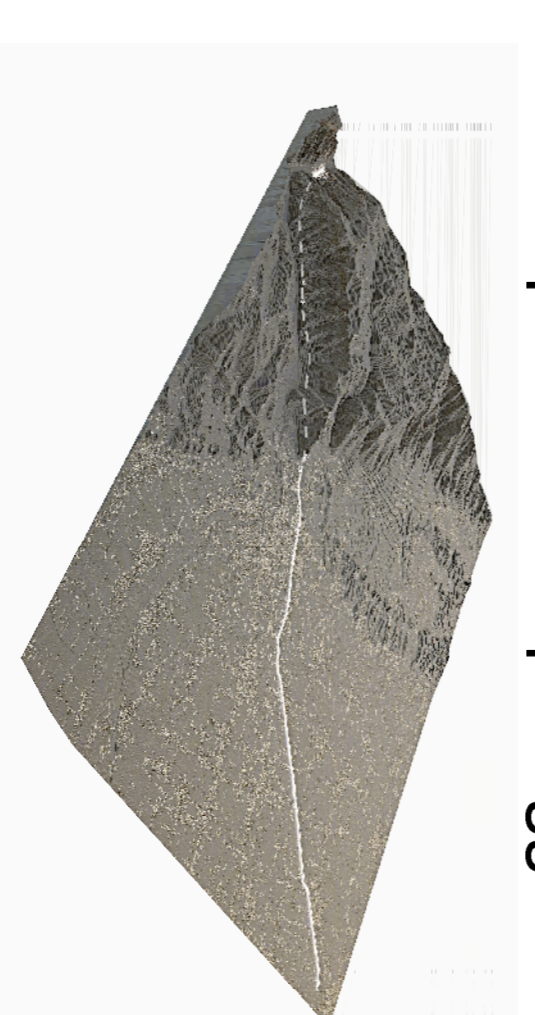
QUADRO D'UNIONE
SCALA 1:50'000



Regione del Veneto



**Progettazione, costruzione e gestione
Itinerario della Valsugana Valbrenta - Bassano
Superstrada a pedaggio**



PROPOSTA DI FINANZA DI PROGETTO
ai sensi della L.R.V. n° 15 / 2002 e D.Lgs n° 153 / 2005
di cui al D.M. n° 71/04/2009/2009

PROGETTO PRELIMINARE

PROVENIENTE COSTITUENDO CONSORCIO TRM

PIZZAROTTI

ING. E. MANIPIAN

CIS

CONDOTTI 182

PROGETTAZIONE

idreosse
Gruppo interaziendale di

PROTECO

COMASTUDIO

Settore di direzione e cura di

RESPONSABILE INTEGRAZIONE PRESSIONI SPECIALISTICHE
Dr. Ing. Gianfranco ZOILETTI

STUDIO DI INQUADRAMENTO TERRITORIALE ED AMBIENTALE

INDAGINI PRELIMINARI
GEOLOGIA, GEOTECNICA E SISMICA
Studio e sottosuolo - Carta geologica - Tarda 4

11.01.04
A.01.01.CG.04

1:10'000

14.01.04
Dicembre 2009

LEGENDA

- VIABILITA' DI PROPOSTA**
Riviera/Infrastruttura / Galiera
Superstrada
Viabilità complementare e a servizio del traffico locale
Viabilità in programma
SPV / Altre progettazioni
- CONFINI COMUNALI
----- CONFINI PROVINCIALI
- BASSANO DEL GRAPPA LOCALITA' PRINCIPALI
TRENTO DIREZIONI PRINCIPALI

- Idrografia principale**
- Conoidi**
- Depositi terrazzati**
- Ori di scarpate fluviali**
- Ori di scarpate morfologiche attive**
- Trecce del piano assiale (Andininae)**
- Misure di strato**
- Cavità carsiche**
- Principali lineamenti tettonici:**
- fraglie e/o fratture

- Depositi Quaternari**
- Frane con indizi di attività
- Detriti di versante e conoidi: depositi di accumulo gravitativo di materiale a seguito della disgregazione del substrato.
- Depositi fluvio-deltaici: depositi costituiti da ciottoli, talora blocchi, ghiaia in matrici prevalentemente sabbiose.
- Detriti alluvionali: depositi costituiti da ghiaie e sabbie con ciottoli.

Serie Molassica flyschoida terziaria veneta

- Sabbie e argille (SAR): arenarie e sabbie passanti ad argille cerulle con lignite e livelli di conglomerati (Mioocene superiore)
- Arenarie (ARE): arenarie, calcareniti e sabbie con marne cineree.
- Marne azzurre (MAA): marne azzurrogrigie, calcari e calcareniti.
- (Mioocene inferiore)
- Tufi e fiori basaltici (TUF): tufi basaltici, nevasi e lave basaltiche. (Eocene superiore)

Serie Calcareo-carbonatica veneta

- Biancorte (BIA): calcare ritrattico da bianco a grigio con sabbie scure.
- stratificato. (Cenomaniano - Tithoniano)
- Rosso ammonitico Venetense (RAV): calcare ritrattico da bianco-rossato a rosso-ardesivo. (Dogger inf. - Malm sup.)
- Oolite di San Vigilio (OSV): calcari e/o calcareniti da grigiastri a nocciola, stratificati. (Lias sup. - Dogger inf.)
- Calcari grigi di Montebello (CAN): calcari da grigi a nocciola, ben stratificati con rari livelli marmissi e argillifici verdastri
- Dorsina Principale (DOL): dolomia da grigia a bianco-rossa, con struttura da massiccia a riticamente stratificata.
- (Norico - Retico)

