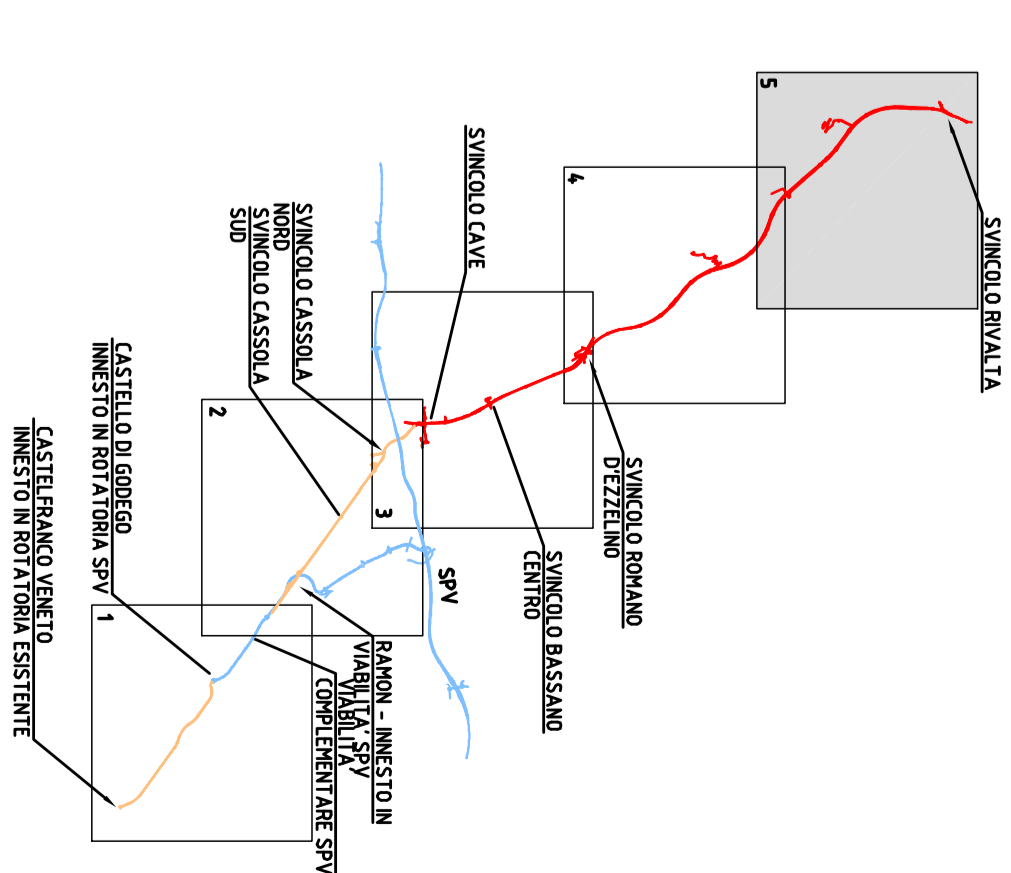
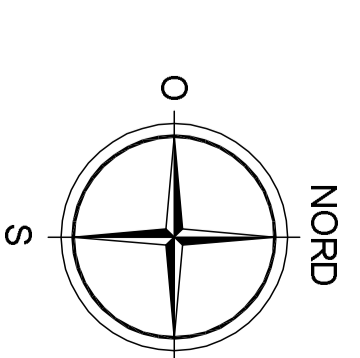
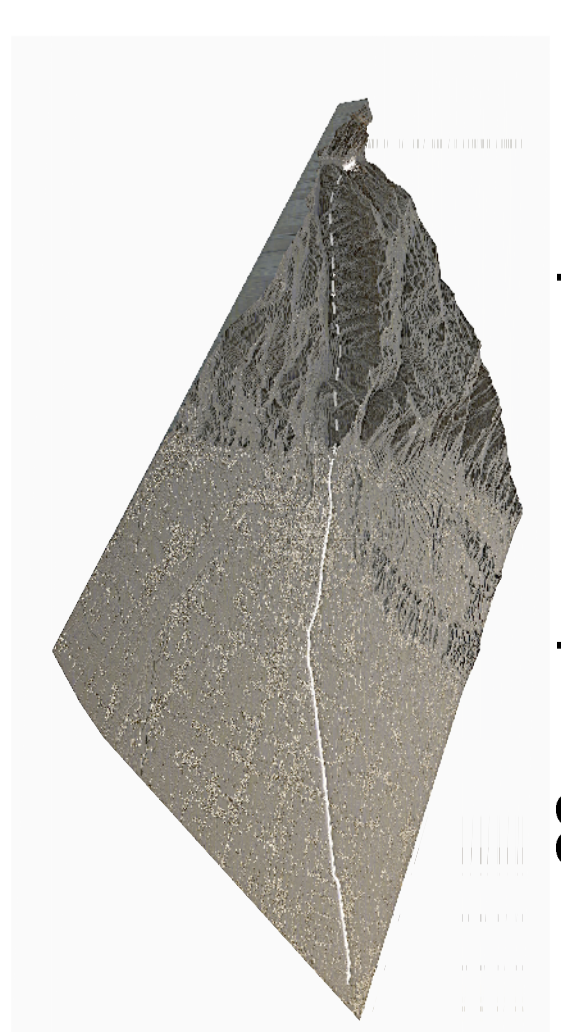


QUADRO D'UNIONE  
SCALA 1:50.000



Regione del Veneto

Progettazione, costruzione e gestione  
Itinerario della Valsugana Valbrenta - Bassano  
Superstrada a pedaggio



PROPOSTA DI FINANZA DI PROGETTO  
ai sensi della L.R.V. n° 15 / 2002 e D.Lgs n° 183 / 2005  
avviso BURV n° 71 04/ 28/09/2009

PROGETTO PRELIMINARE

PROVENIENTE: COSTITUENDO CONSORZIO TRA

**PIZZAROTTI** **ING. E. MANIWA** **M.C.I.S.** **COMPTON 182**

PROGETTAZIONE: **idreosse** **PROTECO** **COMPOSTUDIO**

Responsabile e integrazione prestazioni: SERENA ZOLETTO  
Dott. Ing. Gianfranco ZOLETTO

STUDIO DI INQUADRAMENTO TERRITORIALE ED AMBIENTALE  
INDAGINI PRELIMINARI  
GEOLOGIA, GEOTECNICA E SISMICA  
Suolo e sottosuolo - Carta geologica - Tavola 5

11.000  
A.01.01.CG.05  
Dicembre 2009

PROVA	DATA	PROVA	DATA	PROVA	DATA
0		1		2	
3		4		5	
6		7		8	
9		10		11	
12		13		14	
15		16		17	
18		19		20	
21		22		23	
24		25		26	
27		28		29	
30		31		32	

LEGENDA

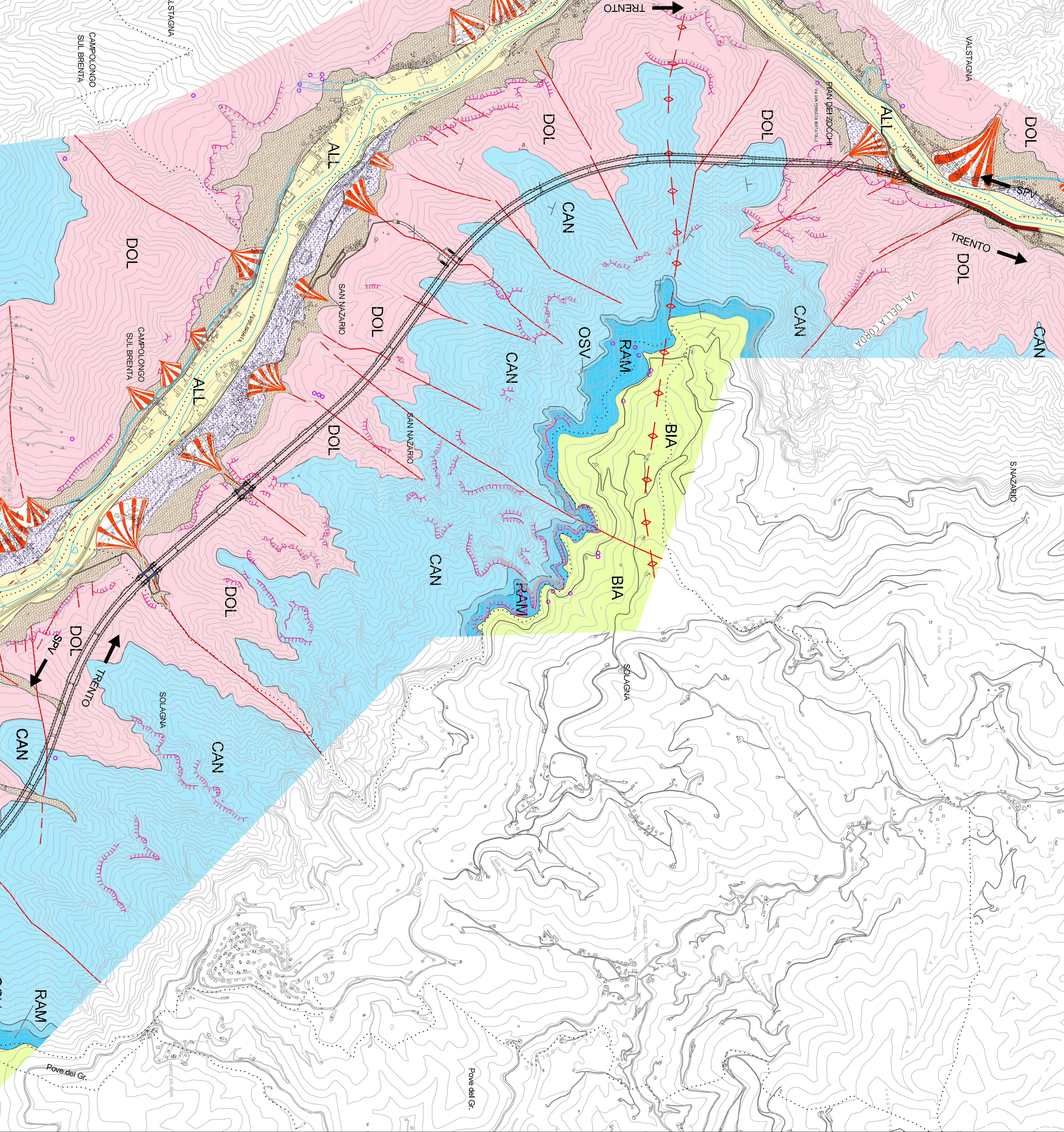
- VIABILITA' DI PROPOSTA**  
Ricerca/finanziata / Gialla  
Sopravvissuta  
Ricerca/finanziata / Gialla  
Validità: implementare e a servizio del traffico locale
- VIABILITA' IN PROGRAMMA**  
SPV / Altre progettazioni
- CONFINI COMUNALI  
CONFINI PROVINCIALI
- BASSANO DEL GRAPPA**  
LOCALITA' PRINCIPALI
- TRENTO**  
DIREZIONI PRINCIPALI

- Idrografia principale**
- Conoidi**
- Depositi terrazzati**
- Orti di scarpate fluviali**
- Orti di scarpate morfologiche attive**
- Tracciata del piano assiale (Andiniana)**
- Misure di strato**
- Cavità carsiche**
- Principali inquadramenti tettonici:**
- fragile e/o fratture**

- Depositi Quaternari**
- Frane con indizi di attività
- Detriti di versante e conoidi: depositi di accumulo gravitativo di materiale a seguito della disgregazione del substrato.
- Depositi fluviodalini: depositi costituiti da ciottoli, talora blocchi, ghiaia in matrice prevalentemente sabbiosa.
- Detriti alluvionali: depositi costituiti da ghiaie e sabbie con ciottoli.

- Serie Molassica flyschoida terziaria veneta**
- Sabbie e argille (SAR): arenarie e sabbie passanti ad argille cerulle con lignite e livelli di conglomerati (Micoene superiore)
- Arenarie (ARE): arenarie, calcareniti e sabbie con marne cinerine. (Micoene medio-superiore)
- Marne azzurre (MAA): marne azzurrogrigie, calcari e calcareniti. (Micoene inferiore)
- Tufi e filoni basaltici (TUF): tufi basaltici, nevasi e lave basaltiche. (Eocene superiore)

- Serie Calcarea-carbonatica veneta**
- Biancone (BIA): calcare ritratto da bianco a grigio con selci scure, stratificato (Cenomaniano - Tortoniano)
- Rosso Armonico Veronese (RAV): calcare ritratto da bianco-rossato a rosso-verdastro. (Dogger inf. - Malm sup.)
- Oolite di San Vigilio (OSV): calcari e/o calcareniti da grigiastri a nocciola, stratificati. (Uas sup. - Dogger inf.)
- Calcari grigi di Noriglio (CAN): calcari da grigi a nocciola, ben stratificati con rari veni marneosi e argillina verdastri
- Dolomia di Fumadelle (DOL): dolomia da grigia a bianco-rossa, con struttura da massicciata a rittemente stratificata.
- (Noriglio - Retico)



CODICE COMPLESSIVO: AC-SF-TRC-0001-C CODICE INQUADRAMENTO: CG-SUD-0010-DWG DATA: 17/12/09 22:27 GRIGIA/DISE: 1.0