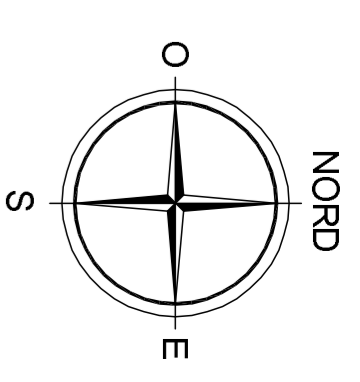


LEGENDA

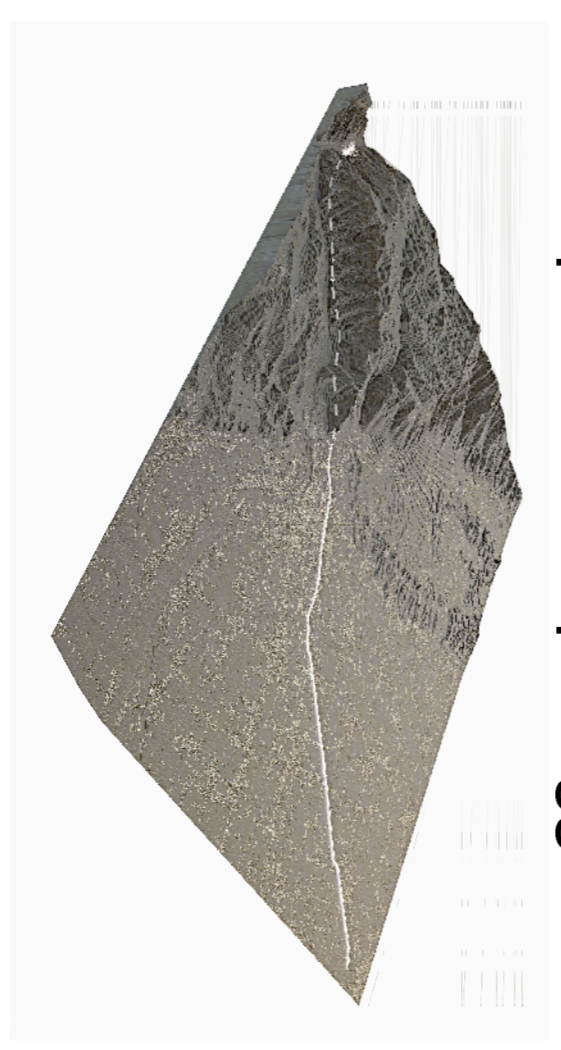
- VIABILITÀ DI PROPOSTA**
 - Riviera / Finca / Galleria Superstrada
 - Riviera / Finca / Galleria Viabilità complementare e a servizio del traffico locale
- VIABILITÀ IN PROGRAMMA**
 - SPV / Altra progettazione
- CONFINI COMUNALI
- CONFINI PROVINCIALI
- BASSANO DEL GRAPPA LOCALITÀ PRINCIPALI
- TRENTO DIREZIONI PRINCIPALI



- Legenda**
- Cave Attive
 - Cave Dismesse

Regione del Veneto

**Progettazione, costruzione e gestione
Itinerario della Valsugana Valbrenta - Bassano
Superstrada a pedaggio**



PROPOSTA DI FINANZA DI PROGETTO

ai sensi della L.R.V. n° 15 / 2002 e D.Lgs n° 163 / 2006
avviso BURV n° 71 del 26/09/2009

PROGETTO PRELIMINARE

PROVENIENTE COSTITUENDO CONSORZIO TRA

PIZZAROTTI **ING. E. MANTOVANI** **MCS** **COMPTON I&C**

PROGETTAZIONE: **idrosse** **PROTECO** **CONOSTUDIO**

idrosse **idrosse** **PROTECO** **CONOSTUDIO**

Responsabile integrazione prestazioni specialistiche
Dott. Ing. Gianfranco ZOZZETTO

STUDIO DI INQUADRAMENTO TERRITORIALE ED AMBIENTALE

INDAGINI PRELIMINARI
GEOLOGIA, GEOTECNICA E SISMICA
Suolo e sottosuolo - Individuazione delle cave - Tavola 1

Scala: 1:25.000
Data: Dicembre 2009

REVISIONE	DATA	OPERAZIONE	PROGETTISTA	VERIFICATORE	COMPLESSIVO
0	Dicembre 2009	Progettazione			ACSF291C.000C

OPERA PROGETTA AI SENSI DELLA LEGGE 48/2004, ART. 154, TUTTI I DIRITTI RISERVATI. QUALSIASI RIPRODUZIONE ED UTILIZZAZIONE SENZA AUTORIZZAZIONE SCRITTA SONNO PUNIBILI AI SENSI DELLA LEGGE.