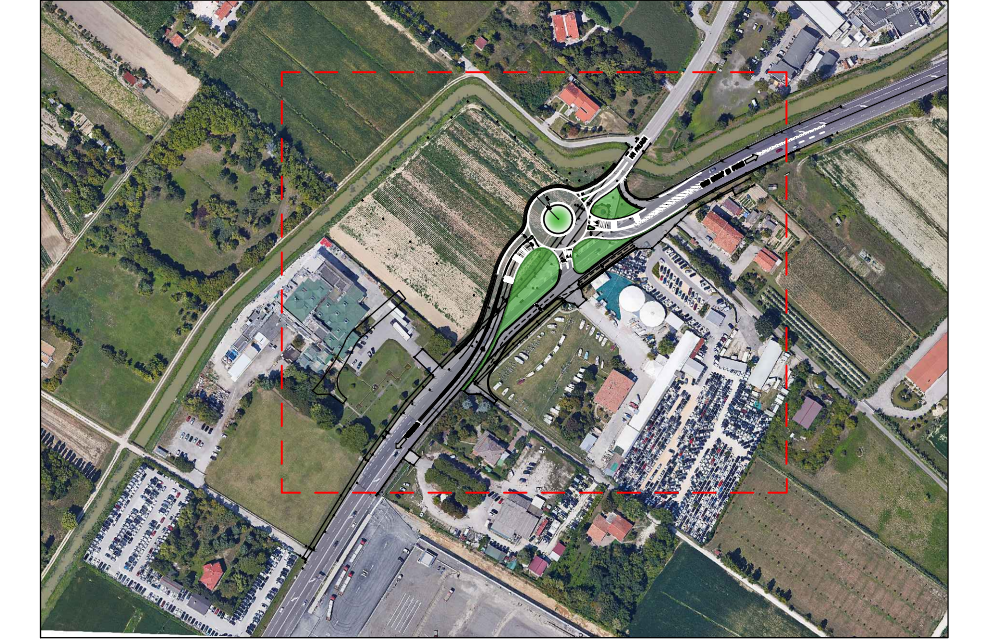


PLANIMETRIA DI PROGETTO
Scala 1:500



KEY-PLAN
Scala 1:5000



Struttura Territoriale Veneto e Friuli Venezia Giulia

S.S.14 "DELLA VENEZIA GIULIA"
Lavori di realizzazione di una rotatoria in
corrispondenza dell'intersezione a raso con via Palliaca al km 10+500
della S.S. 14 "della Venezia Giulia"

PROGETTO DEFINITIVO

<p>IL PROGETTISTA ANAS: Dott. Ing. Antonio Gallo Ordine degli Ingegneri della Prov. di Venezia</p> <p>IL GEOLOGO: Dott. Geo. Vittorio Pedrotti Ordine dei Geologi della Regione Lazio n. 784</p> <p>VISTO - IL RESPONSABILE DEL PROCEDIMENTO Dott. Ing. Umberto Vassallo Ordine degli Ingegneri della Prov. di Venezia</p> <p>IL COORDINATORE PER LA SICUREZZA IN FASE DI PROGETTAZIONE: Dott. Ing. Pietro Luciani Ordine degli Ingegneri della Prov. di Roma n° 23008</p>	<p>IL GRUPPO DI PROGETTAZIONE ESTERNA:</p> <p>CODING GENERAL ENGINEERING & PLANNING</p> <p>Dott. Ing. F. Coppa Ordine degli Ingegneri della Prov. di Roma n° AR176</p>
--	---

PLANIMETRIA DI PROGETTO SU ORTOFOTO

CODICE PROGETTO SIL/PPM	NOME FILE	REVISIONE	SCALA:
100-EG01-STD-PL01			
COLORE LAVORO	CODICE ELAB.		
NEMSV00520	T00EG01TRA/PL01	B	1:500

REV.	DESCRIZIONE	DATA	REDATTO	VERIFICATO	APPROVATO
B	REVISIONE PER COMMENTI VERBALE DI VERIFICA MAG.PRO.1-6b	02/2022	M. Bionchi	P. Lovati	F. Coppa
A	Emissione	04/2022	E. Favari	P. Lovati	F. Coppa