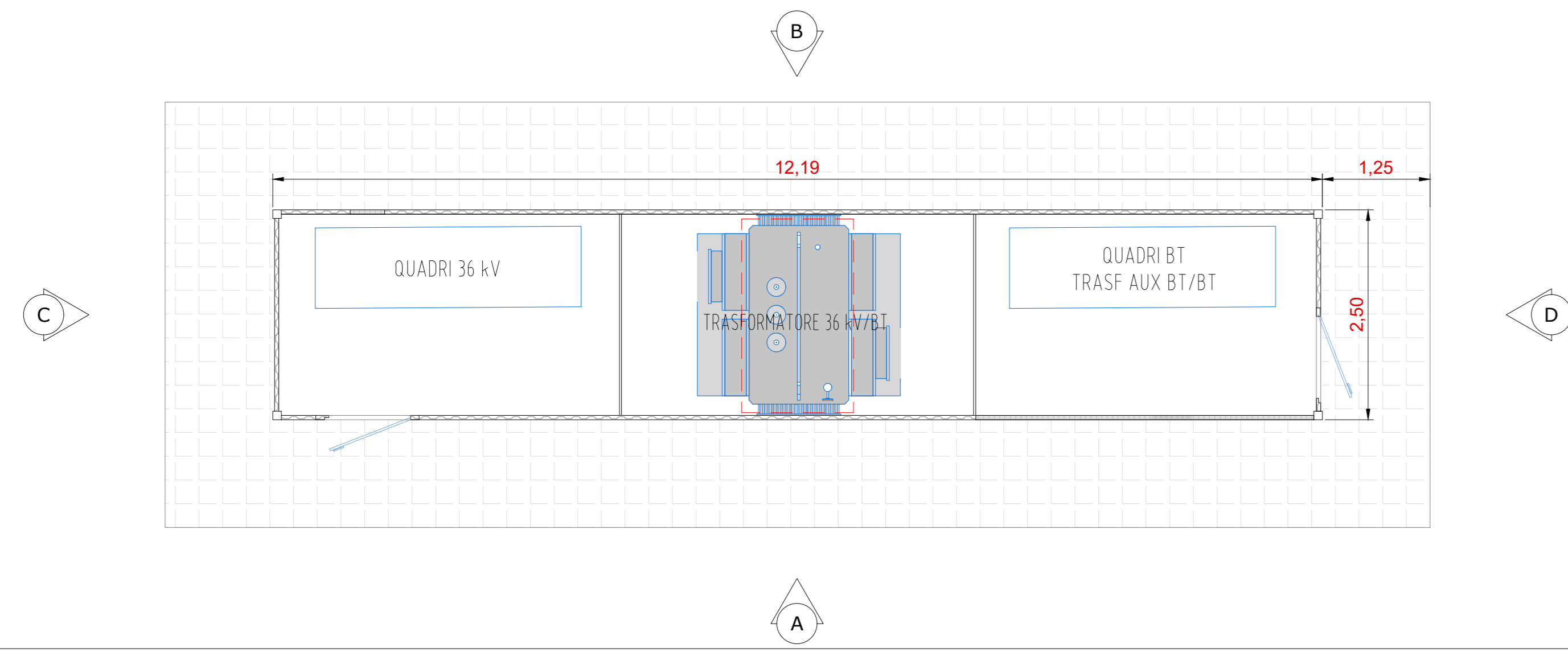
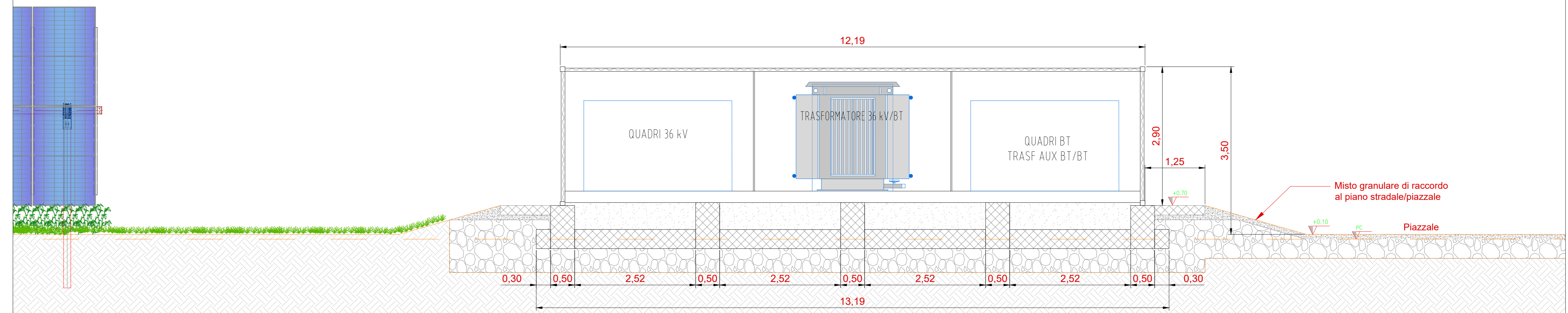


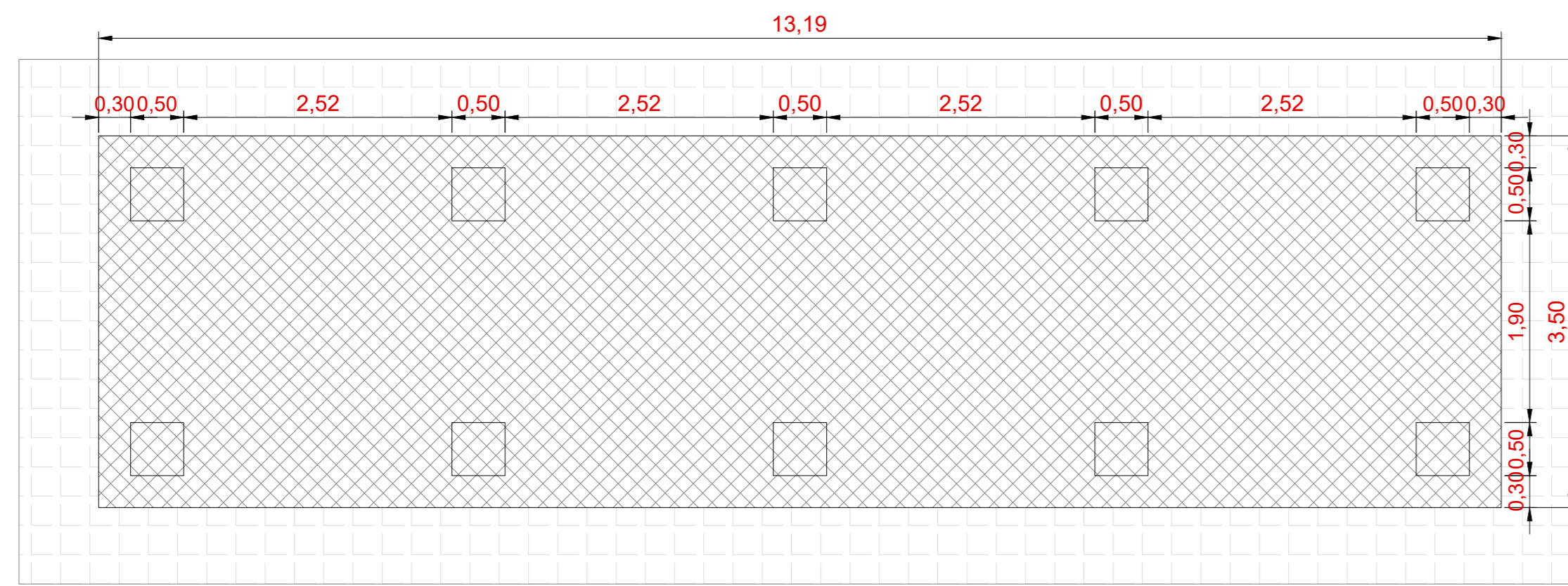
Planimetria - Scala 1:50



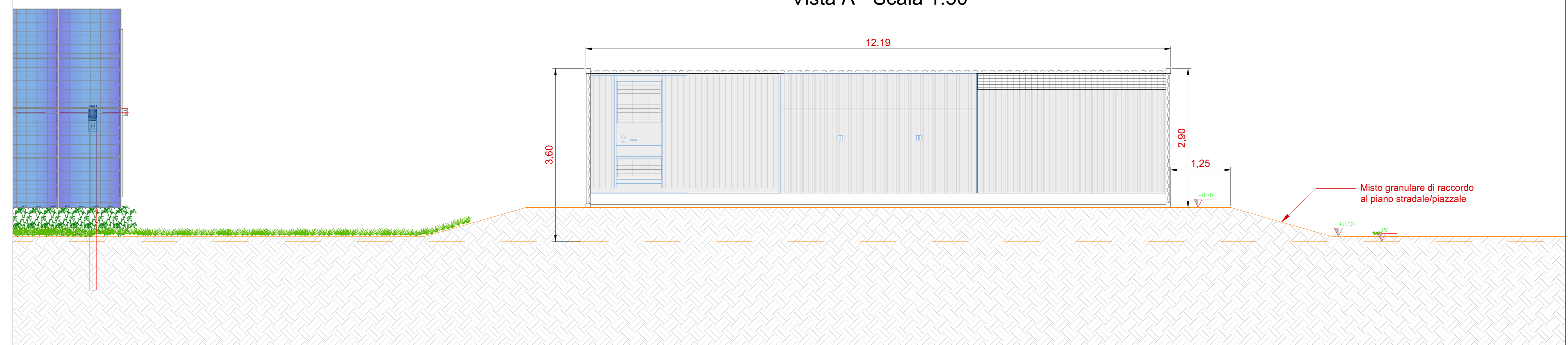
Sezione - Scala 1:50



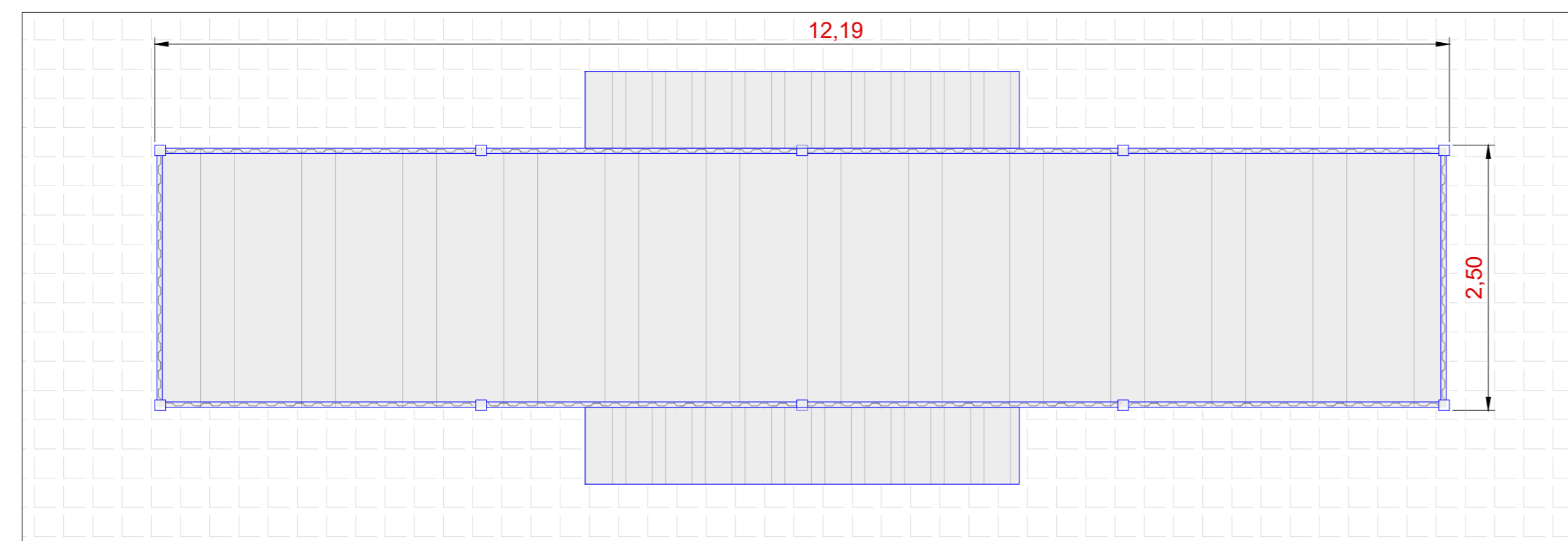
Pianta fondazioni - Scala 1:50



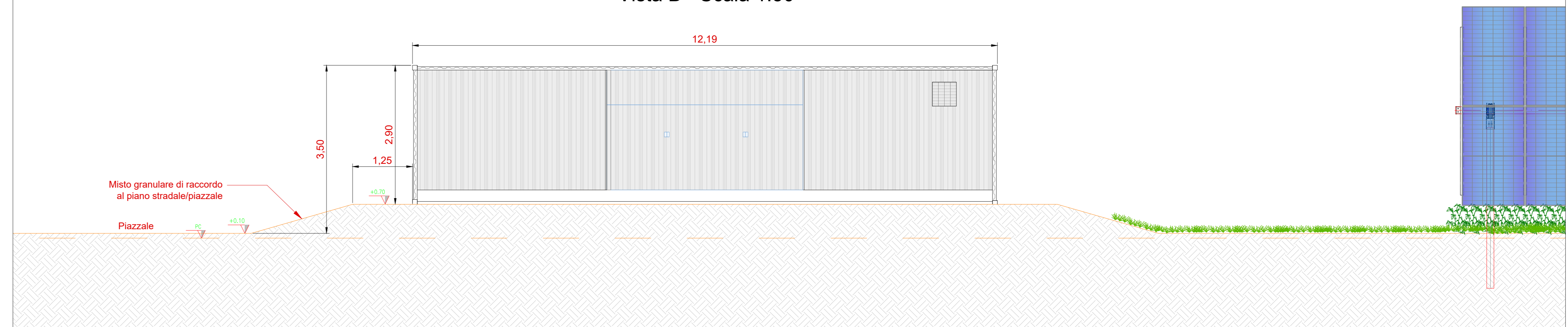
Vista A - Scala 1:50



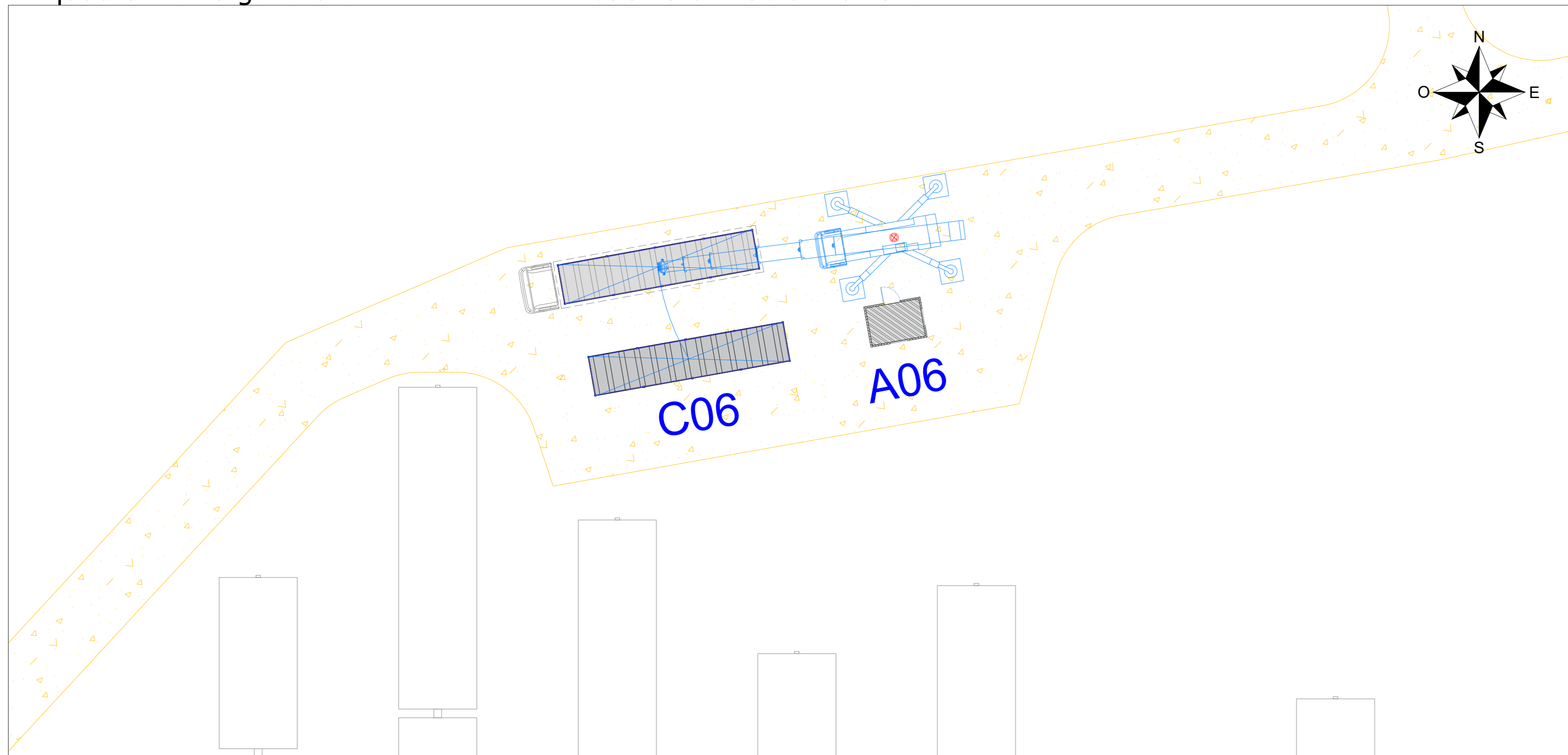
Vista dall'alto - Scala 1:50



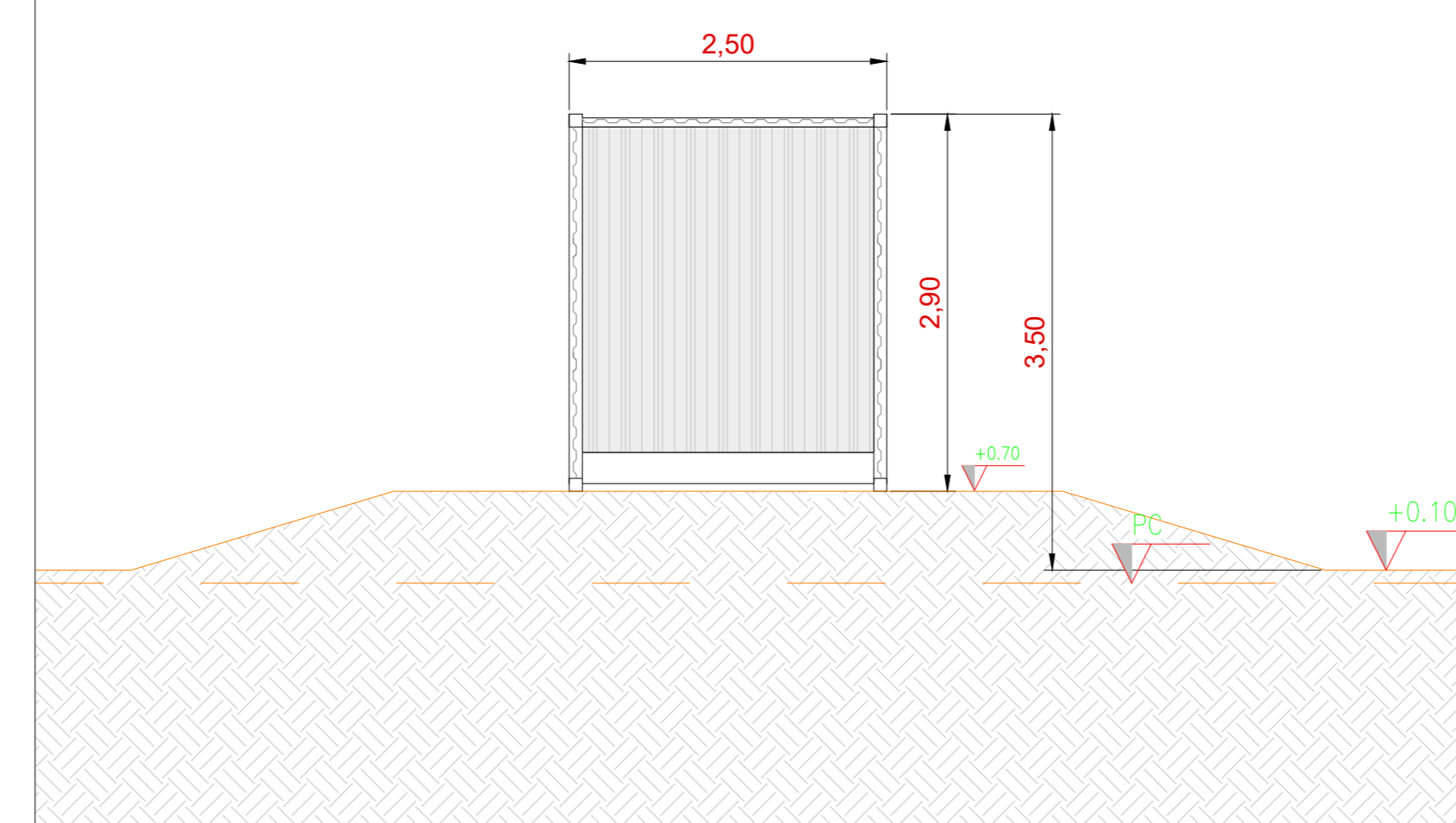
Vista B - Scala 1:50



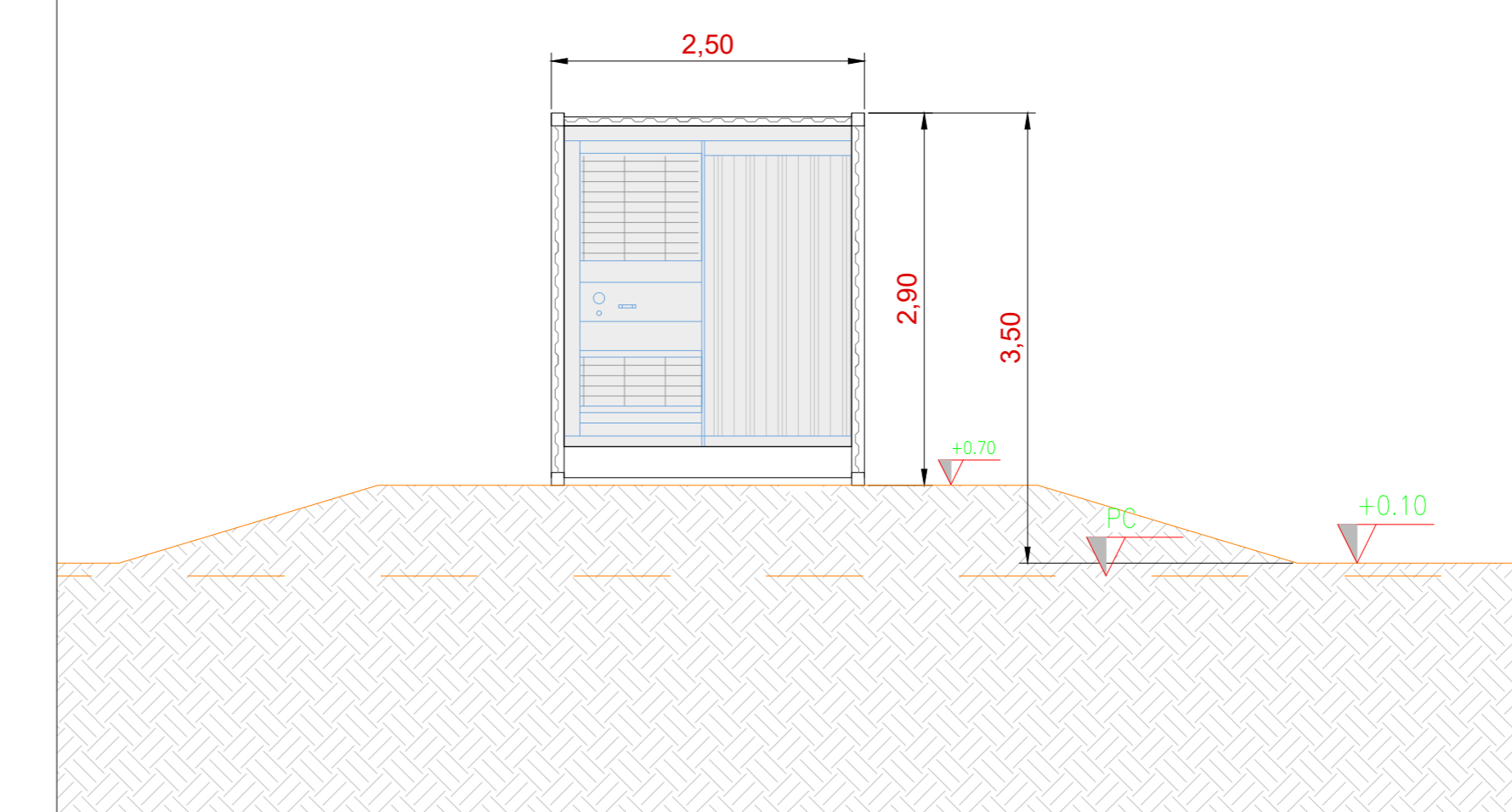
Inquadramento generale - Aree di manovra Cabina di trasformazione - Scala 1:200



Vista C - Scala 1:50



Vista D - Scala 1:50



Potenza inverter	
Cabina	Potenza(kVA)
C01, C02, C03, C04, C06, C07, C08, C09	6800
C05, C10, C11	3400

COMMITTENTE: **wood.** STUDIO DI PROGETTAZIONE: **SCM INGENGERIA**

Forearth S.r.l.
Via Sebastiano Caboto,15
20094 Corsico (MI)

Progetto: **Impianto agro-fotovoltaico "Aquila - Ducotto" da 51,03 MWp con accumulo 20 MW e opere connesse Comuni di Monreale e Piana degli Albanesi (PA) PROGETTO DEFINITIVO IMPIANTO AGRO-FOTOVOLTAICO**

REV.	DATE	DESCRIPTION	BY	CHK	APP.
0	Apr-22	EMESSO PER ITER AUTORIZZATIVO	SC	IP	AB

REVISIONS		APPROVED FOR CONSTRUCTION	
DWG. REV.	DATE	SIGNATURE	DATE

OBJECT: **Tav.20 Tipico cabina di trasformazione**

SCALE: 1:50

1:200

FIR DWG. N°

SHEET

Questo documento è di proprietà di Forearth S.r.l. e il detentore certifica che il documento è stato ricevuto legalmente. Ogni utilizzo, riproduzione o divulgazione del documento deve essere oggetto di specifica autorizzazione da parte di Forearth S.r.l.

CAD FILE NAME: