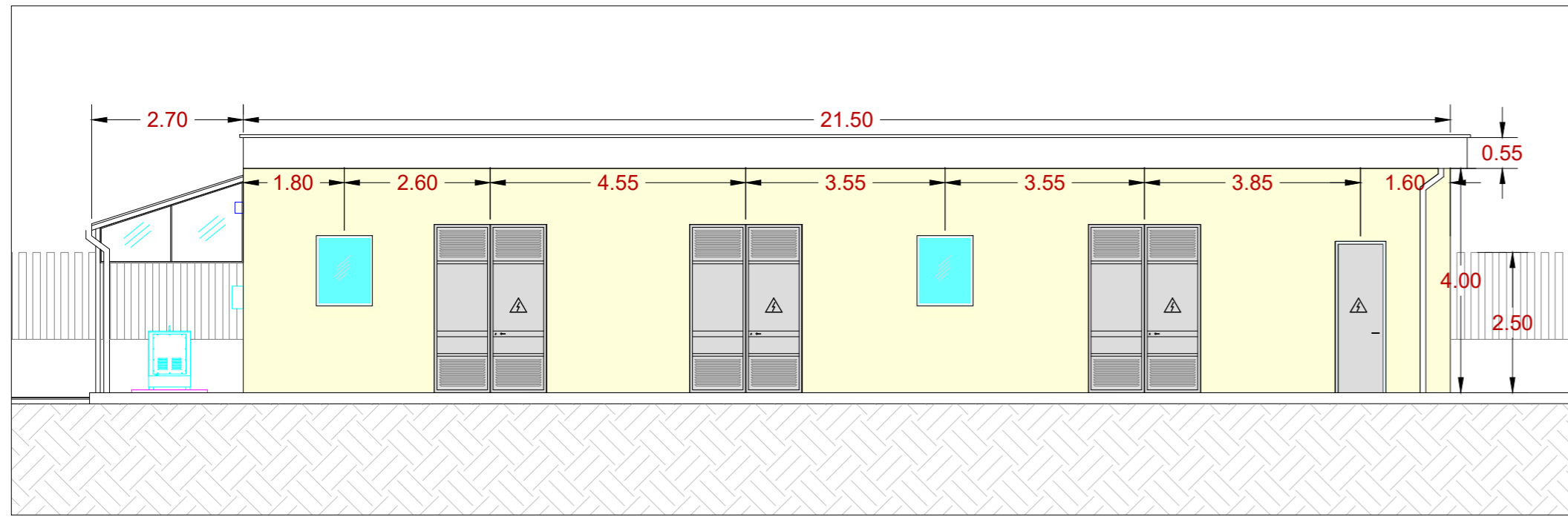
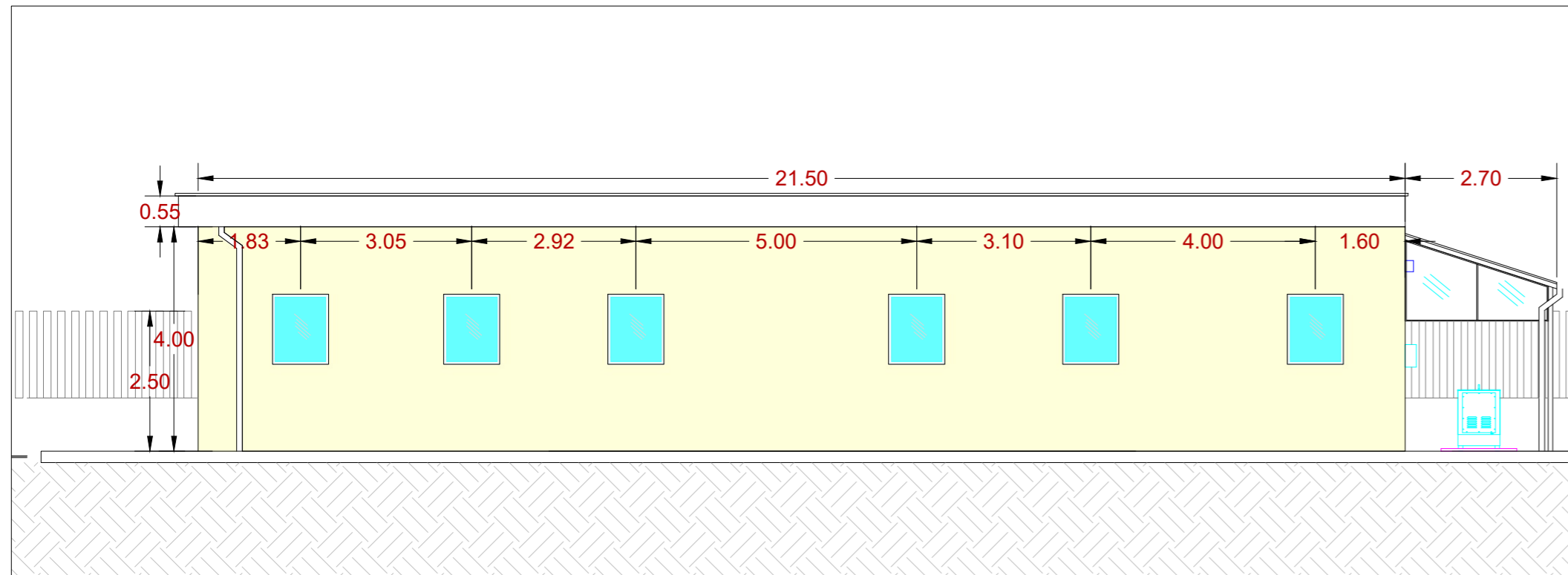


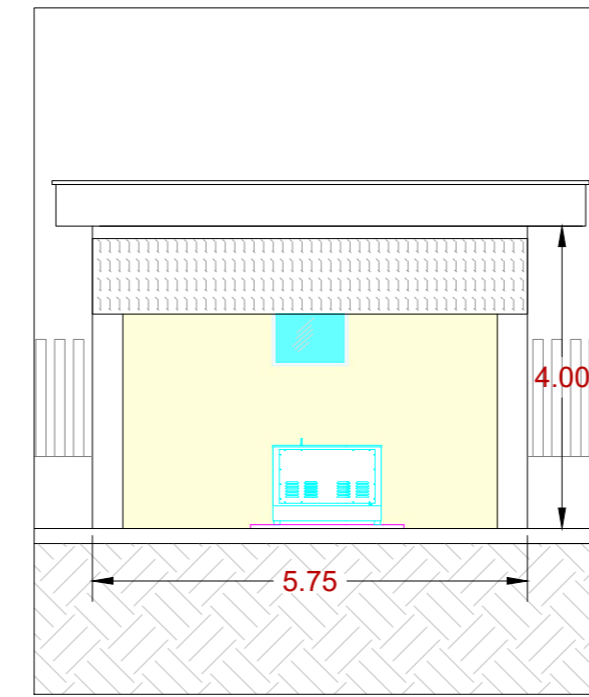
Vista A - Scala 1:100



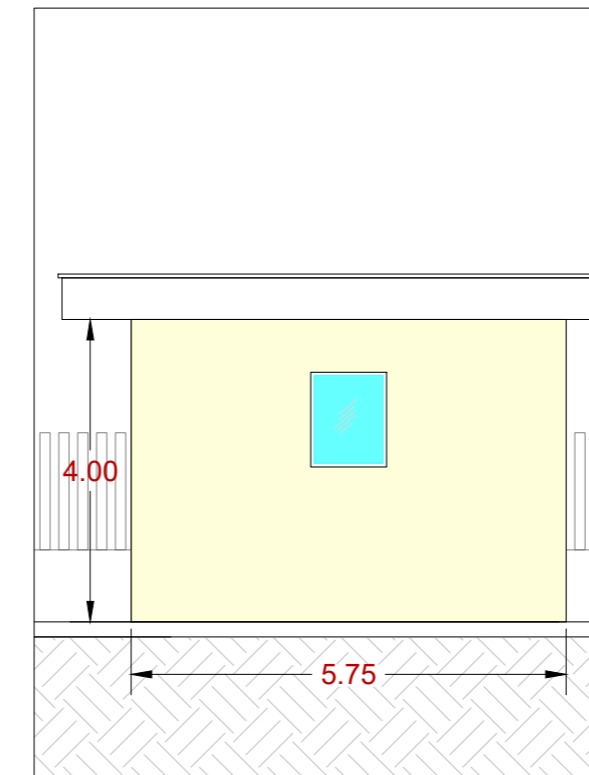
Vista B - Scala 1:100



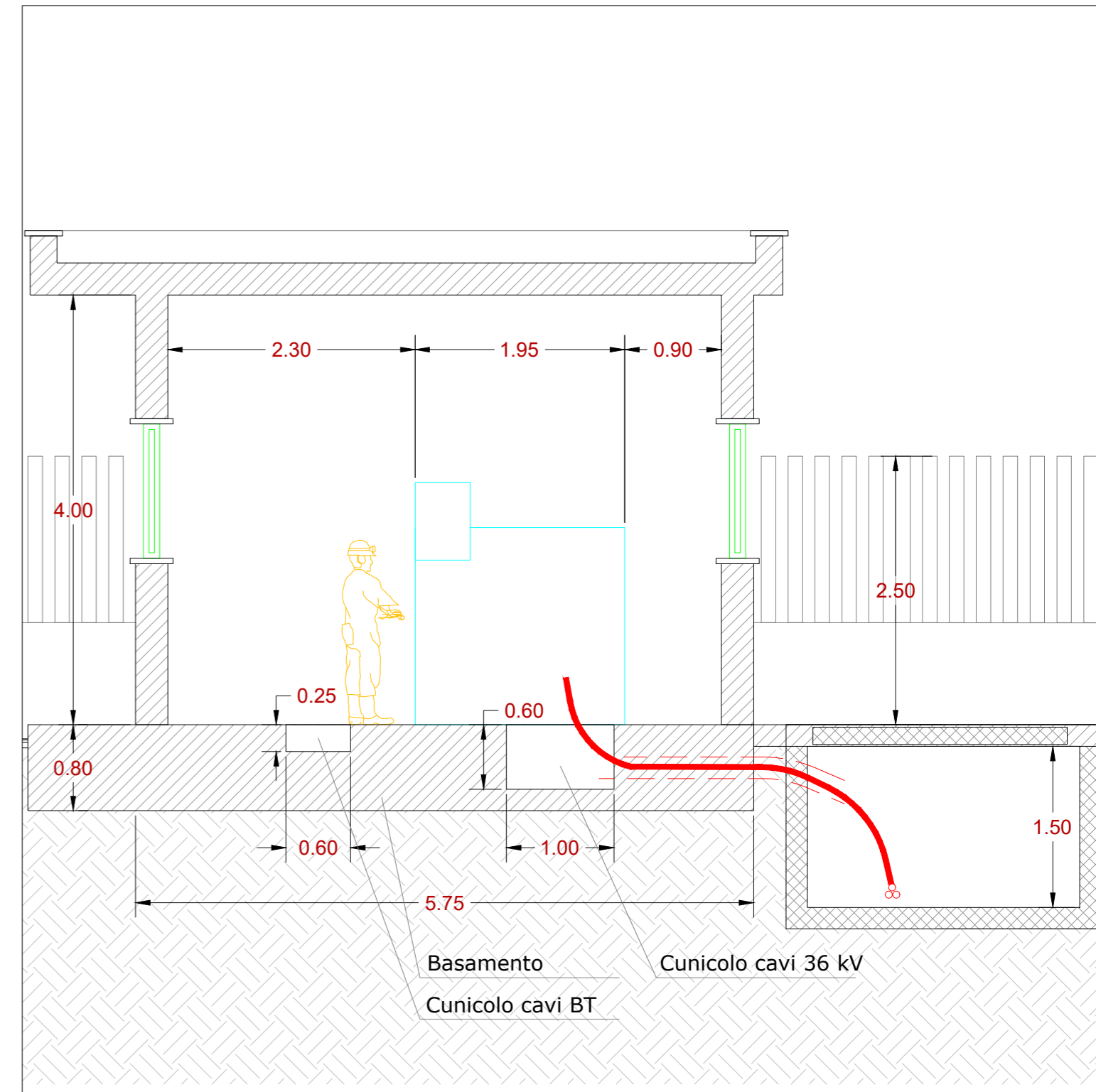
Vista C - Scala 1:100



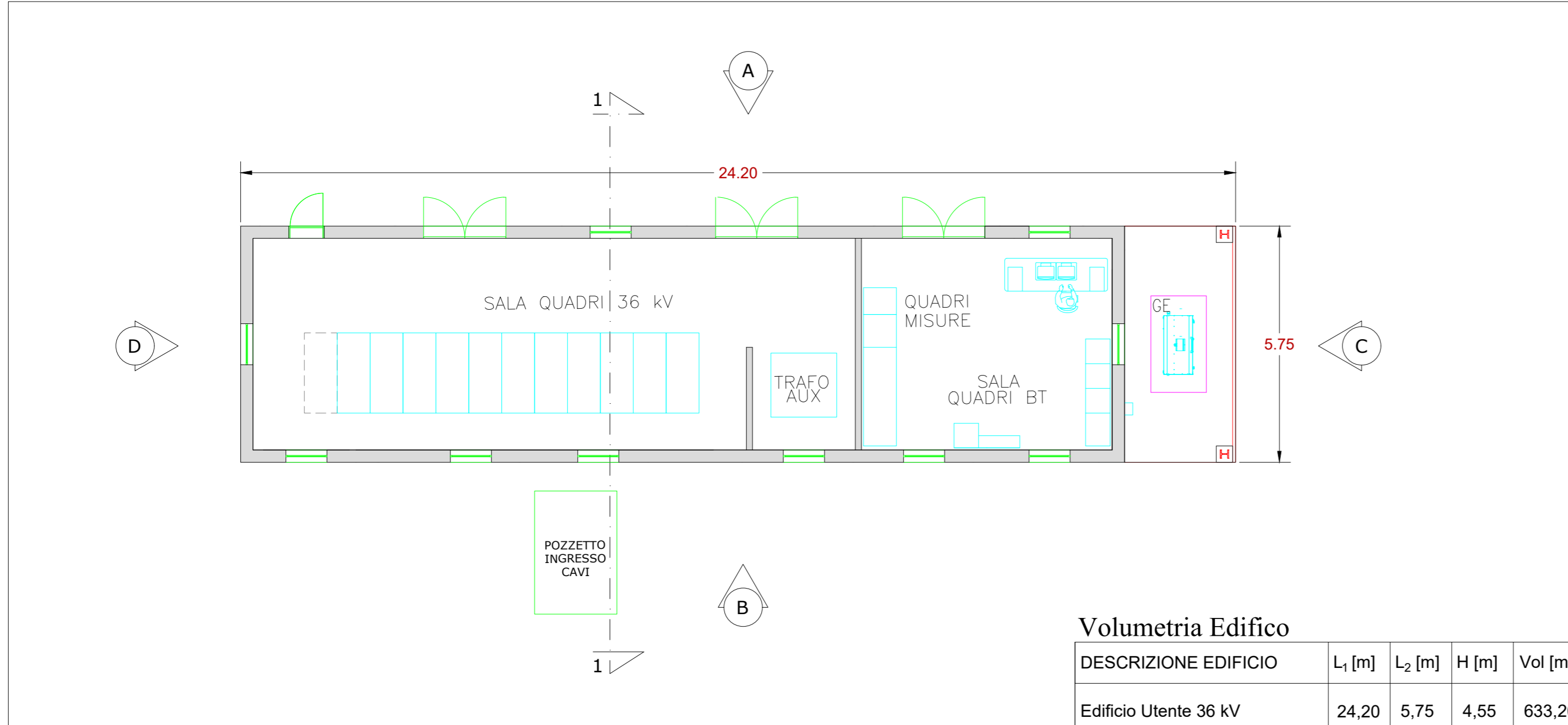
Vista D - Scala 1:100



Sezione 1-1 - Scala 1:50



Planimetria interna - Edificio Utente - Scala 1:100



Volumetria Edificio

DESCRIZIONE EDIFICIO	L <sub>1</sub> [m]	L <sub>2</sub> [m]	H [m]	Vol [m <sup>3</sup> ]
Edificio Utente 36 kV	24,20	5,75	4,55	633,20

COMMITTENTE

**Forearth S.r.l.**  
Via Sebastiano Caboto, 15  
20094 Corsico (MI)

**wood.**

STUDIO DI PROGETTAZIONE

**SCM**  
INGEGNERIA

Ordine Ingegneri Provincia di Brindisi  
Dott. Ing.  
Daniele  
CAVALLO  
n° 1220  
Scienze di:  
Strutture - Acustica  
Elettrotecnica  
Idraulica  
Sistemi di Impianto  
Energia  
Dott. Ing. *Danielle Cavallo*

0	Ago-22	EMESSO PER ITER AUTORIZZATIVO	DC	FP	AB
REV.	DATE	DESCRIPTION	BY	CHD	APP.

REVISIONS

**Impianto agro-fotovoltaico "Aquila - Duccotto" da 51,03 MWp con accumulo 20 MW e opere connesse**  
**Comune di Monreale e Piana degli Albanesi (PA)**  
**PROGETTO DEFINITIVO IMPIANTO AGRO-FOTOVOLTAICO**

APPROVED FOR CONSTRUCTION

OBJECT: **Tav.29**  
**Planimetria, viste e sezioni Edificio Utente 36 kV**

DWG. REV.	DATE
SIGNATURE	
ORDER N°	
SUPPLIER	
CONTRACT N°	OBN1018A
SUBPROJECT CODE:	
THIS DWG. SUPERSEDED BY	SCALE
THIS DWG. SUPERSEDES	1: 50
	1: 100
FWI DWG N°	REV.
SHEET	OF

Questo documento è di proprietà di Forearth S.r.l. e il detentore certifica che il documento è stato ricevuto legalmente. Ogni utilizzo, riproduzione o divulgazione del documento deve essere oggetto di specifica autorizzazione da parte di Forearth S.r.l.

CAD FILE NAME:

A2