

Forearth S.r.l.

Impianto agro-fotovoltaico denominato "Aquila-Duccotto" da 51,03 MWp con sistema di accumulo di 20 MW ed opere connesse.

Comuni di Monreale (PA) e Piana degli Albanesi (PA)

Progetto Definitivo dell'Impianto Agro-Fotovoltaico, Sistema di Accumulo Electrochimico ed Opere di Utenza

Allegato C.14 – Censimento e progetto di risoluzione delle Interferenze



Professionista incaricato: Ing. Daniele Cavallo – Ordine Ingegneri Prov. Brindisi n. 1220

Rev. 0

Agosto 2022

wood.

Indice

1	Censimento delle Interferenze	3
1.1	Premessa	3
1.2	Strade Provinciali	3
1.3	Corsi d'acqua e impluvi	4
2	Risoluzione delle interferenze	4

Appendici

Appendice 01 Schede di risoluzione delle interferenze

Questo documento è di proprietà di Forearth S.r.l. e il detentore certifica che il documento è stato ricevuto legalmente. Ogni utilizzo, riproduzione o divulgazione del documento deve essere oggetto di specifica autorizzazione da parte di Forearth S.r.l.

1 Censimento delle Interferenze

1.1 Premessa

L'area dove è prevista la realizzazione dell'Impianto agro-fotovoltaico e delle dorsali di collegamento a 36 kV è attraversata da alcune infrastrutture e da alcuni corsi d'acqua/impluvi compresi e non nel reticolo idrografico della Sicilia.

E' stato effettuato un sopralluogo approfondito sul sito e sono state definite le modalità di risoluzione delle diverse interferenze censite, tenendo in considerazione:

- Le distanze di rispetto da mantenere con i moduli fotovoltaici dagli elettrodotti aerei in BT, MT e AT;
- Le distanze di rispetto da mantenere dalle linee ferroviarie, per la posa dei cavi interrati dell'impianto a 36 kV;
- le distanze di rispetto che si devono mantenere dalle condotte interrate e dall'alveo dei corsi d'acqua, per la posa dei cavi interrati dell'impianto a 36 kV;
- le caratteristiche tecniche delle linee interrate/corsi d'acqua esistenti, come ad esempio, la profondità dal piano campagna, il diametro ed il materiale della tubazioni, ecc.;
- se fosse necessario effettuare delle protezioni meccaniche particolari in corrispondenza dell'attraversamento delle linee interrate/corsi d'acqua esistenti.

In particolare le interferenze identificate nell'area in esame sono le seguenti:

1. Strada Provinciale 103;
2. elemento idrografico da C.T.R. (impluvio minore - fiume Belice);
3. elemento idrografico non da C.T.R. (impluvio Duccotto);

Considerato poi che è prevista la posa di un tratto del cavo interrato da 36 kV lungo la S.P. 103, ci si è attenuto al regolamento della Provincia di Palermo, settore viabilità, al fine di definire come dovrà essere effettuata la posa del cavo lungo le sopra citate strade provinciali.

Le interferenze censite sono riportate nella Tav. 30 "Identificazione interferenze opere progettuali con corsi d'acqua e infrastrutture (base ortofoto)" e riassunte nella tabella seguente.

Tabella 1-1: Interferenze identificate

Identificativo	Descrizione
01	Attraversamento Strada Provinciale 103
02	Attraversamento elemento idrografico da C.T.R. (impluvio minore - fiume Belice)
03	Attraversamento Strada Provinciale 103
04	Attraversamento elemento idrografico da C.T.R. (impluvio minore - fiume Belice)
05	Attraversamento elemento idrografico da C.T.R. (impluvio minore - fiume Belice)
06	Attraversamento elemento idrografico non da C.T.R. (impluvio Duccotto)
07	Attraversamento Strada Provinciale 103

1.2 Strade Provinciali

Il tracciato delle dorsali a 36 kV intercetta la Strada Provinciale N. 103 (Interferenza N. 01, N.03 e N.07). I cavi a 36 kV, i cavi F.O. e l'eventuale corda di terra, saranno posati al di sotto della carreggiata, tramite tubi protetti in un cassonetto di cemento, con profondità maggiore o uguale a 1,2 m rispetto al suolo.

1.3 Corsi d'acqua e impluvi

Delle interferenze elencate nella precedente Tabella 1-1, quelle relative a corsi d'acqua che rientrano nel reticolo idrografico della Sicilia sono le seguenti: N. 02, 04, 05. L' interferenza N. 06 riguarda invece interferenze con corsi d'acqua/canali di scolo acque meteoriche NON ricompresi nel reticolo idrografico della Regione.

Si evidenzia che tutti gli attraversamenti dei corsi d'acqua/canali di scolo acque meteoriche, sia che siano ricompresi oppure no nel reticolo idrografico, saranno effettuati in subalveo tramite trivellazione orizzontale controllata (TOC), come riscontrabile dalle schede di risoluzione delle interferenze in Appendice 01 (Schede Interferenze N. 02, 04, 05, 06,), ad una profondità di posa tale da assicurare che tra il fondo alveo e l'estradosso del cavo interrato ci sia più di 2,5 m di ricoprimento e che i pozzetti in testata all'attraversamento in subalveo ricadranno esternamente all'alveo attraversato. Per questi motivi non sarà necessario effettuare lo studio di compatibilità idraulica.

2 Risoluzione delle interferenze

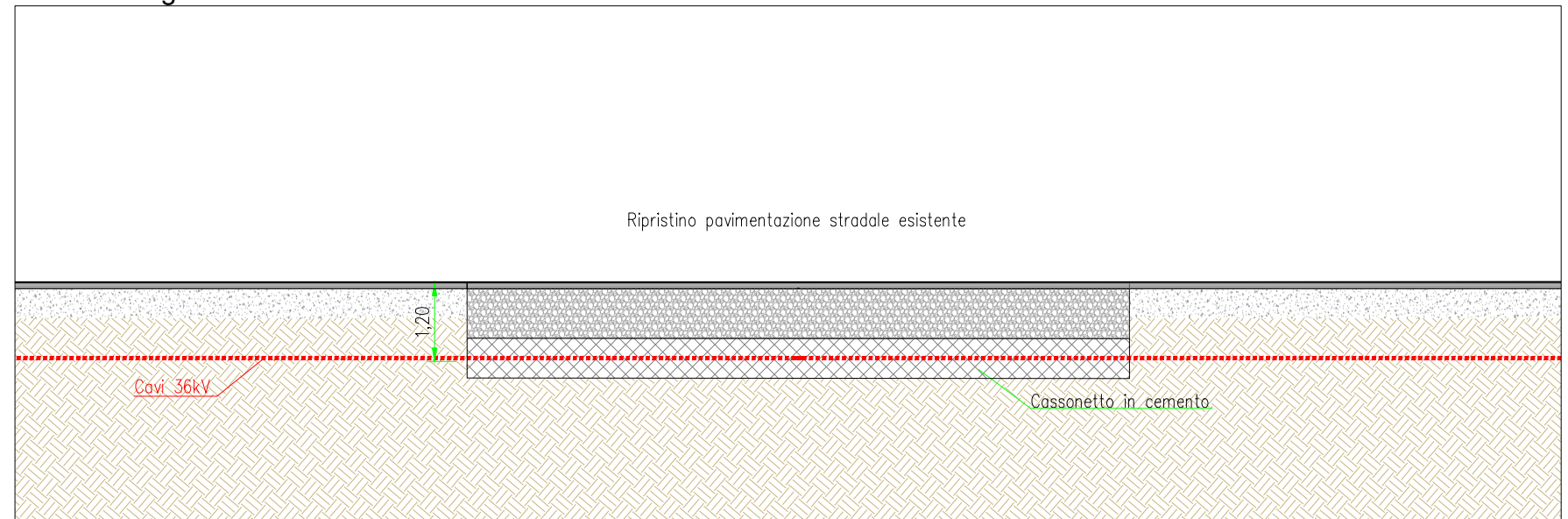
In Appendice 01 sono riportate le schede riassuntive che illustrano, per ogni interferenza censita, le seguenti informazioni:

- Numero progressivo che identifica l'interferenza, così come riportato nelle Tavole 30 del Progetto Definitivo;
- Coordinate geografiche dell'interferenza e quota del terreno;
- Estratto mappa cartografica con ubicazione dell'interferenza;
- Sezioni trasversale e longitudinale della modalità di risoluzione dell'interferenza.

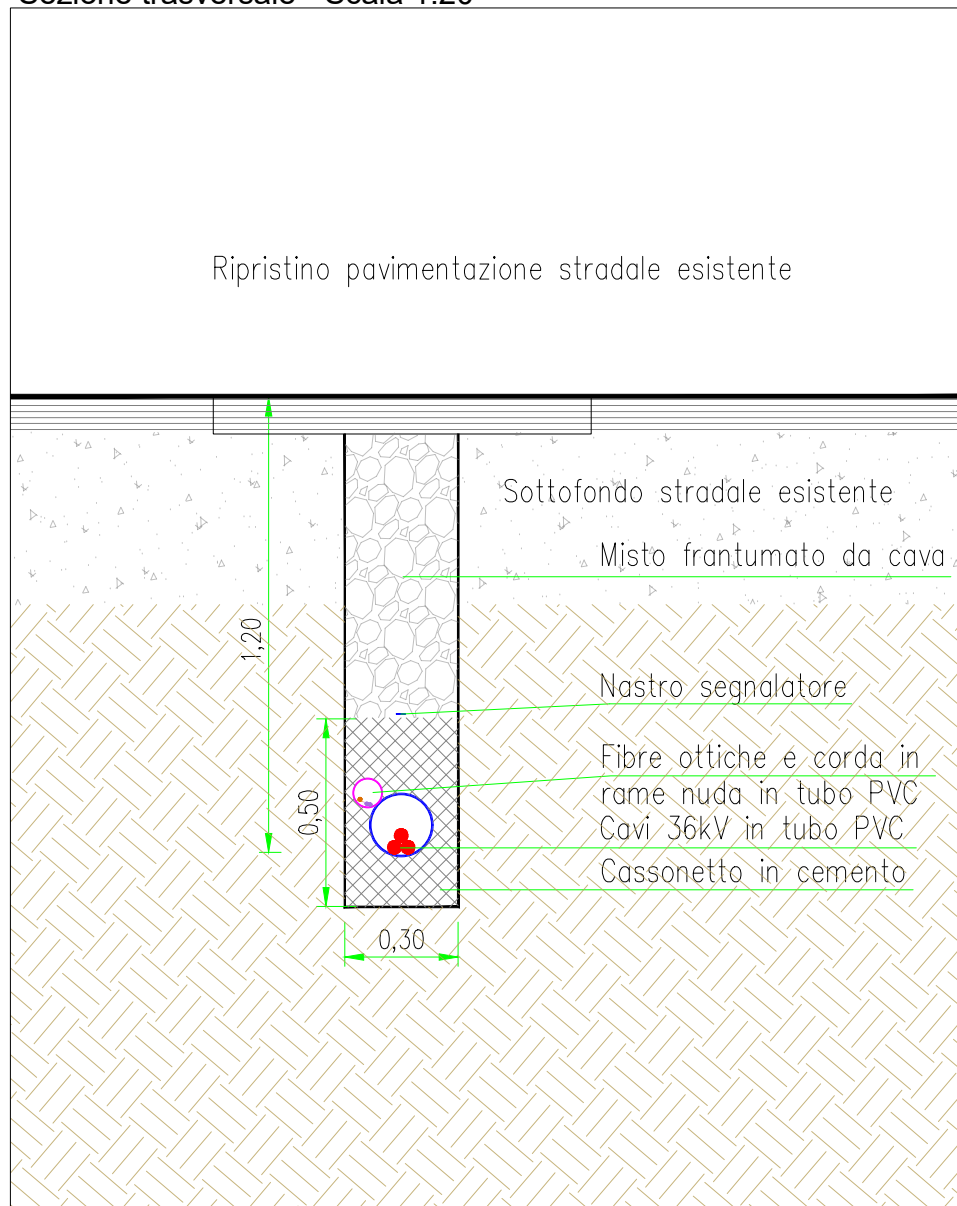
Appendice 01

Schede di risoluzione delle interferenze

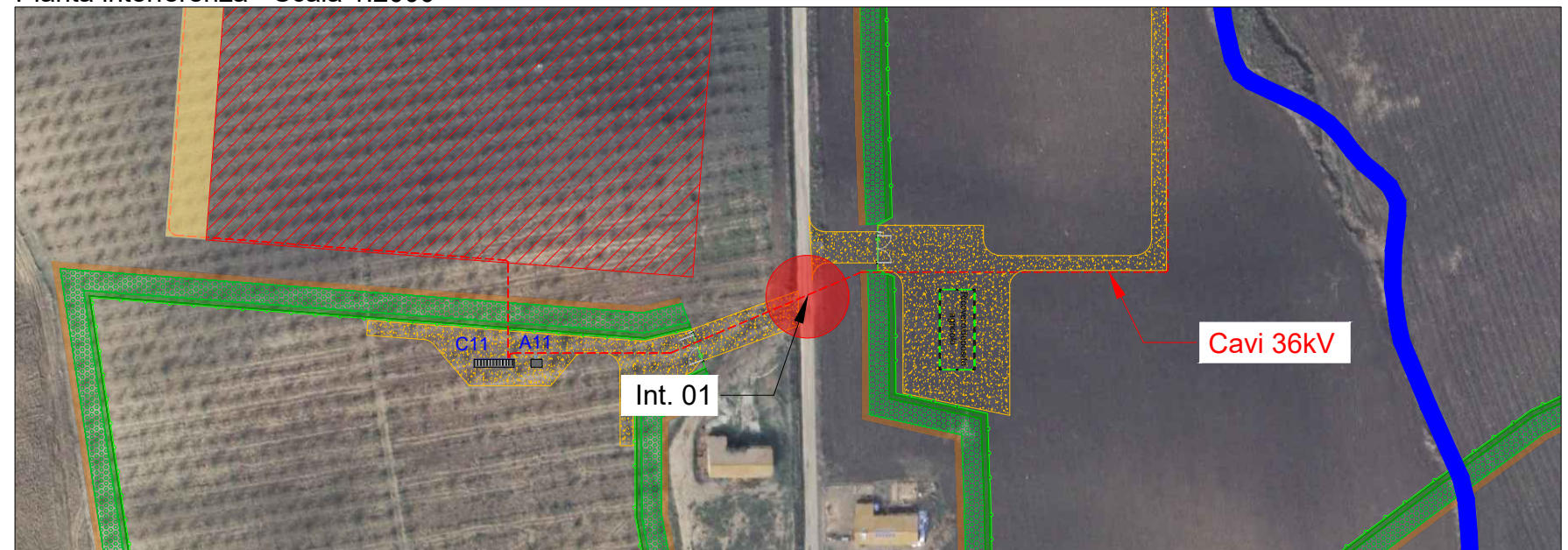
Sezione longitudinale - Scala 1:100



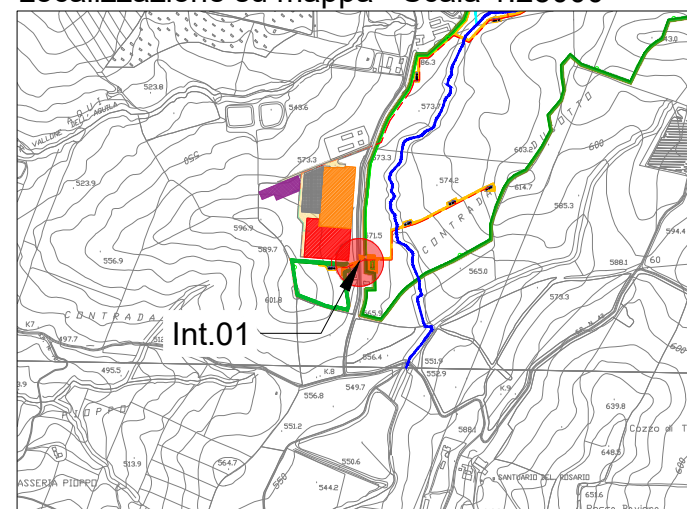
Sezione trasversale - Scala 1:20



Pianta interferenza - Scala 1:2000

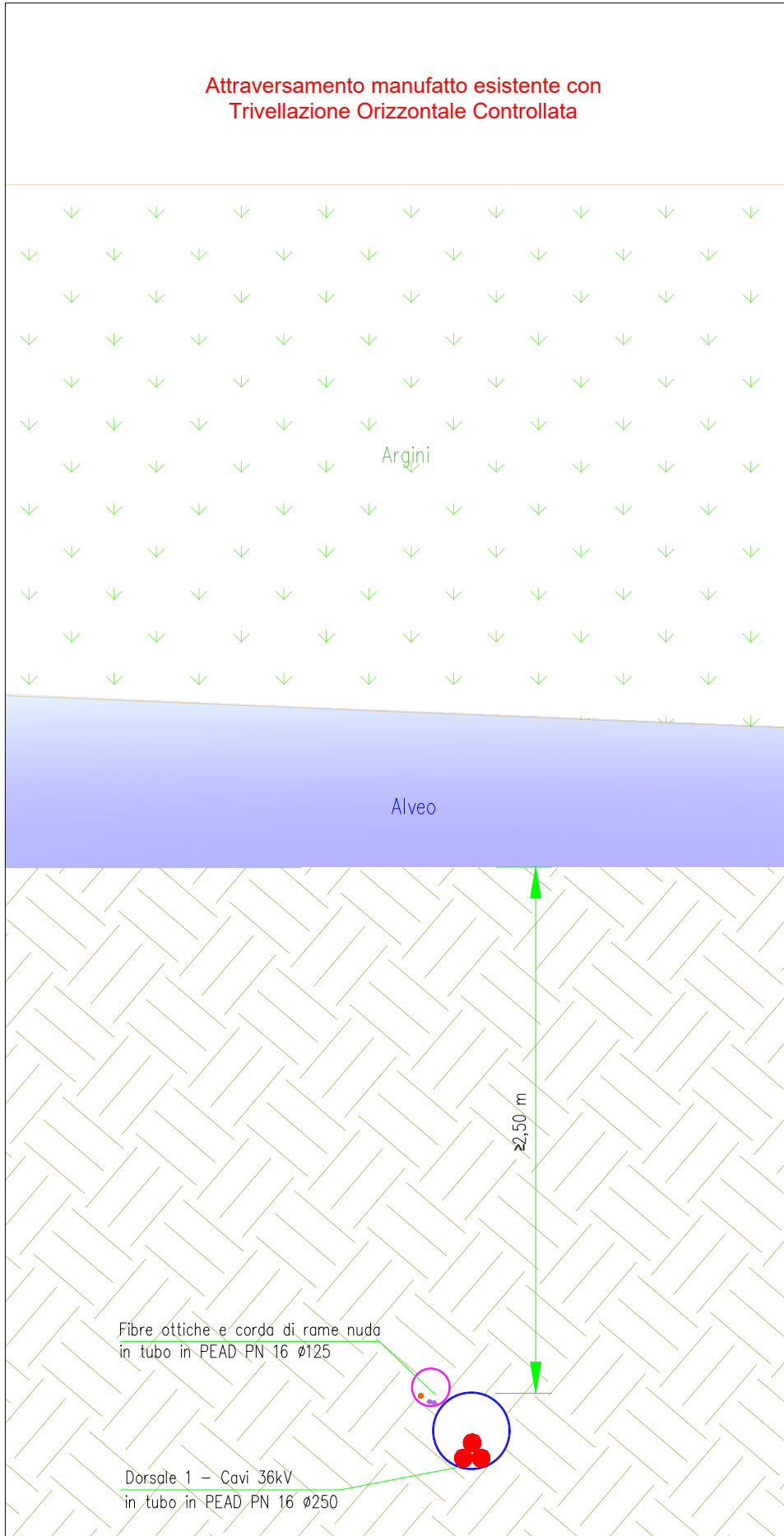


Localizzazione su mappa - Scala 1:25000

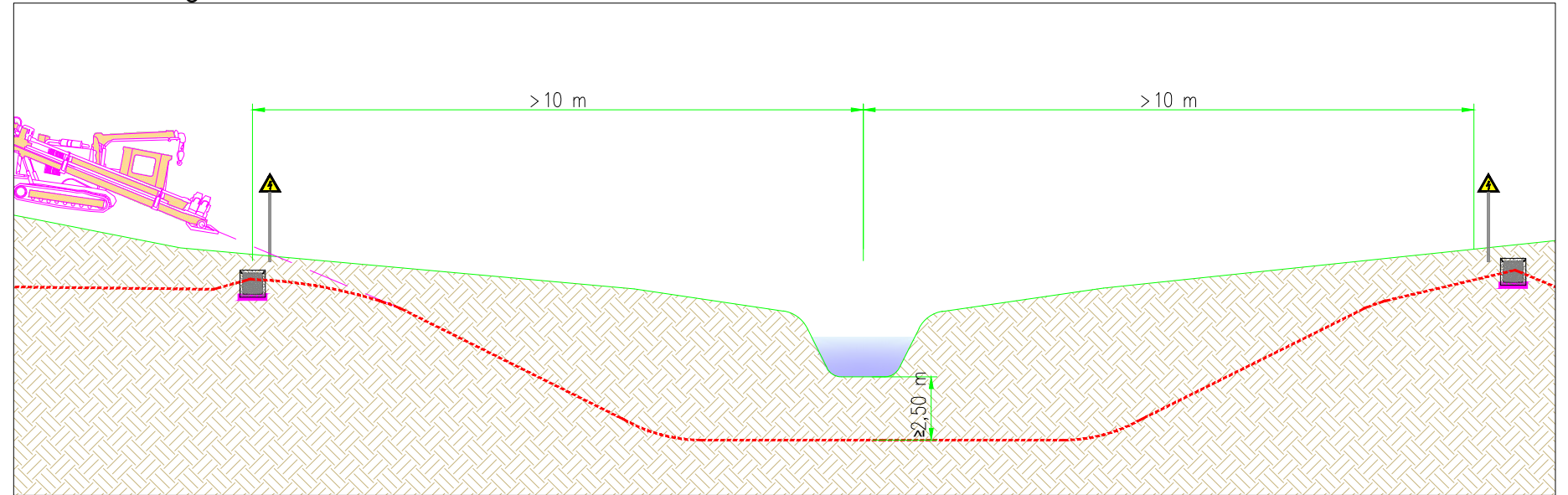


Interferenza N.	01		
Comune in cui si trova l'interferenza	Monreale (PA)		
Coordinate	4196305.88 N	Quota	572 m
	350514.42 E		
Descrizione interferenza	Attraversamento Strada Provinciale 103		
Indicazione per posa cavo	Posa cavi 36kV tramite cassonetto in cemento.		

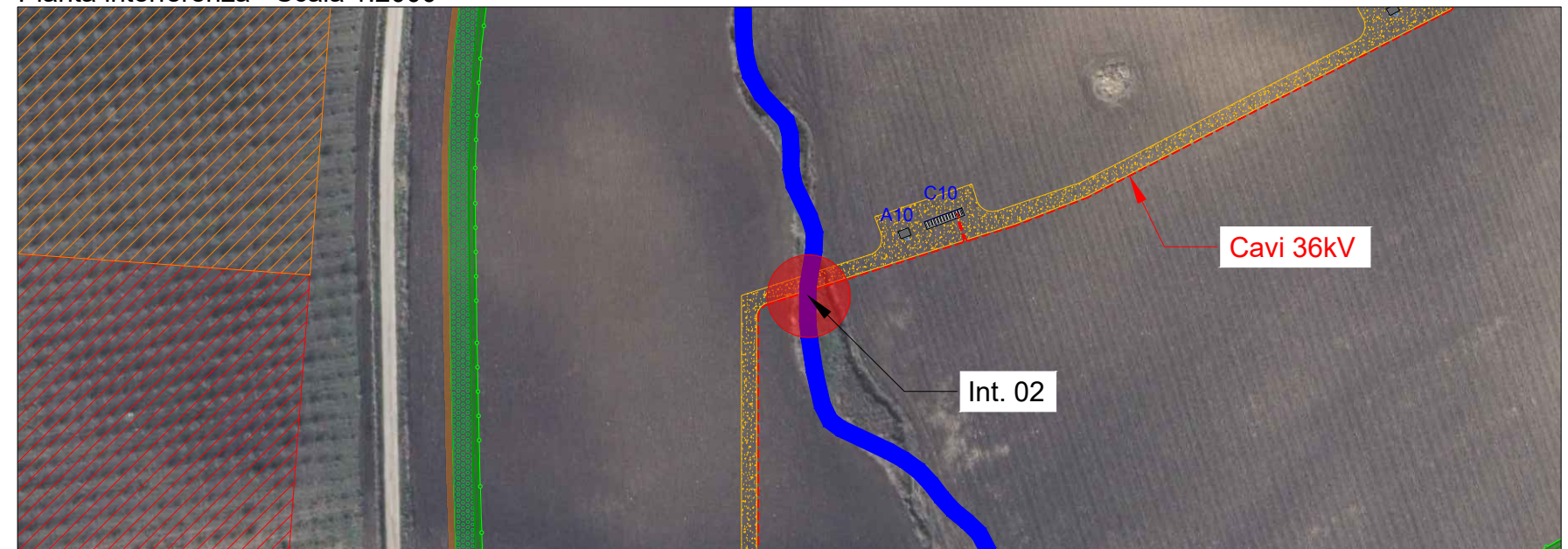
Sezione trasversale - Scala 1:10



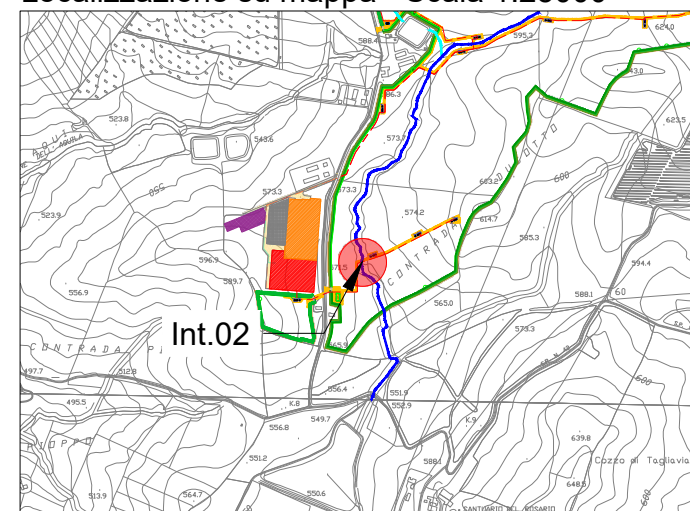
Sezione longitudinale - Scala 1:100



Pianta interferenza - Scala 1:2000

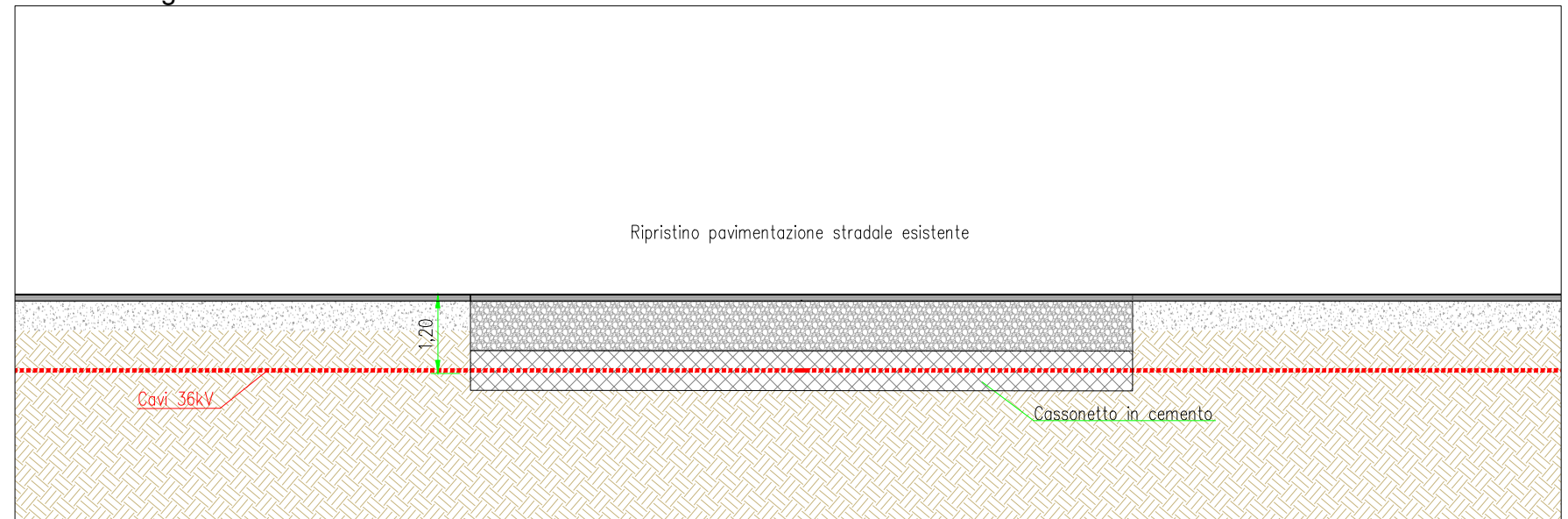


Localizzazione su mappa - Scala 1:25000

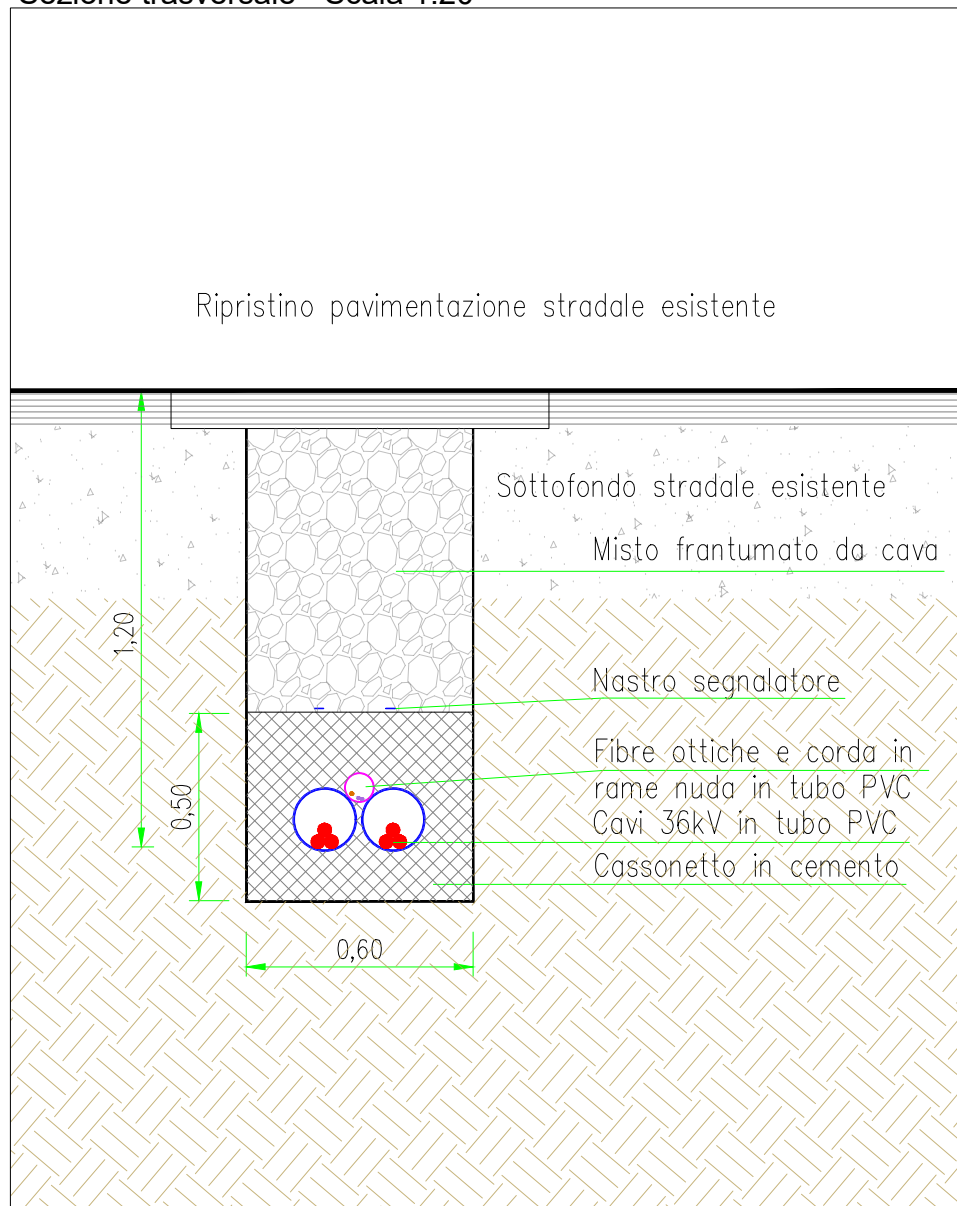


Interferenza N.	02		
Comune in cui si trova l'interferenza	Monreale (PA)		
Coordinate	4196413 N	Quota	563 m
	350645 E		
Descrizione interferenza	Attraversamento corso d'acqua da C.T.R.		
Indicazione per posa cavo	Posa cavi 36kV tramite T.O.C. con profondità maggiore o uguale a 2.5m dall'alveo.		

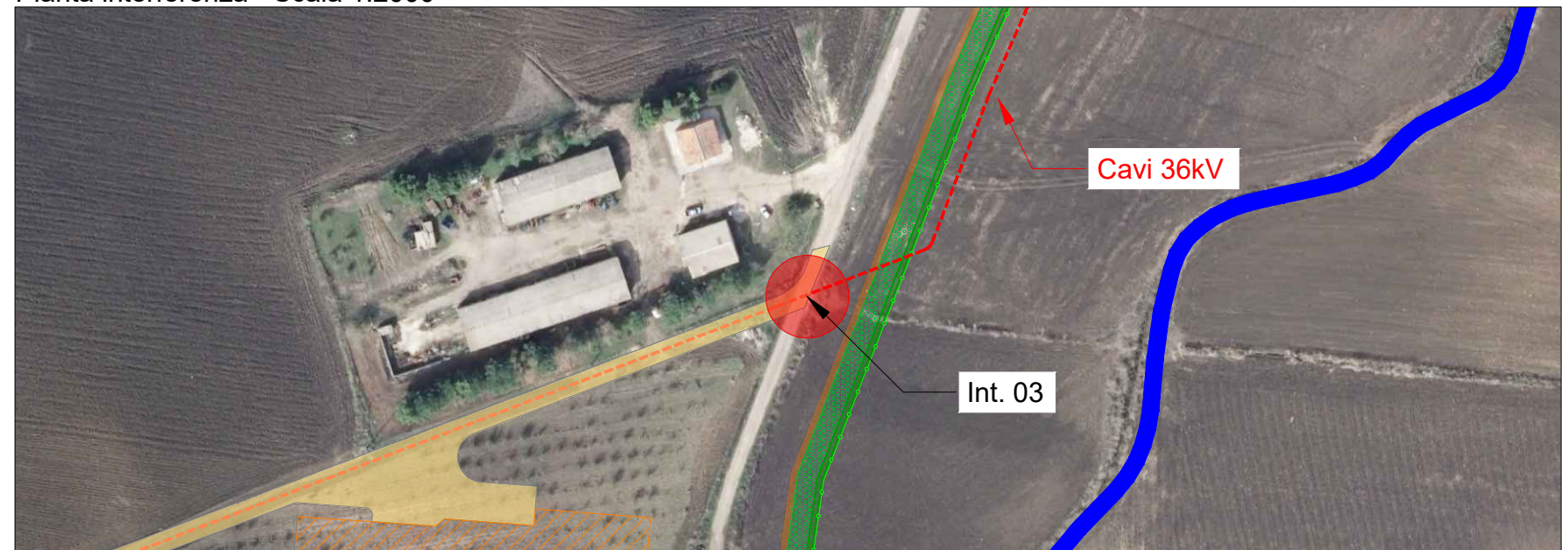
Sezione longitudinale - Scala 1:100



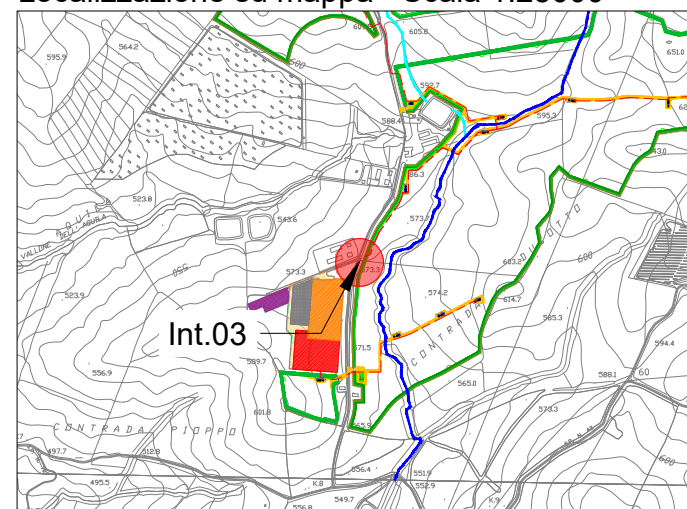
Sezione trasversale - Scala 1:20



Pianta interferenza - Scala 1:2000

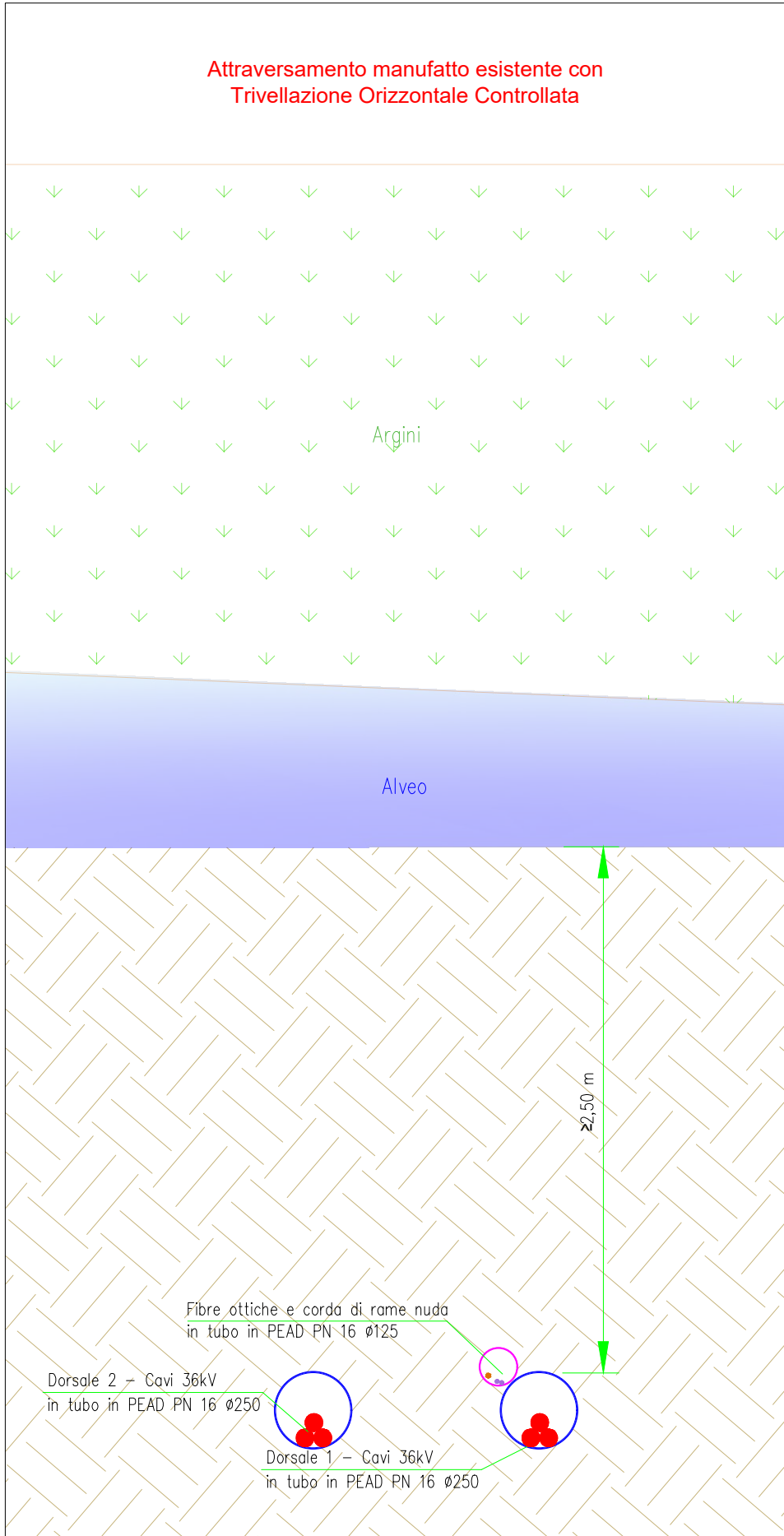


Localizzazione su mappa - Scala 1:25000

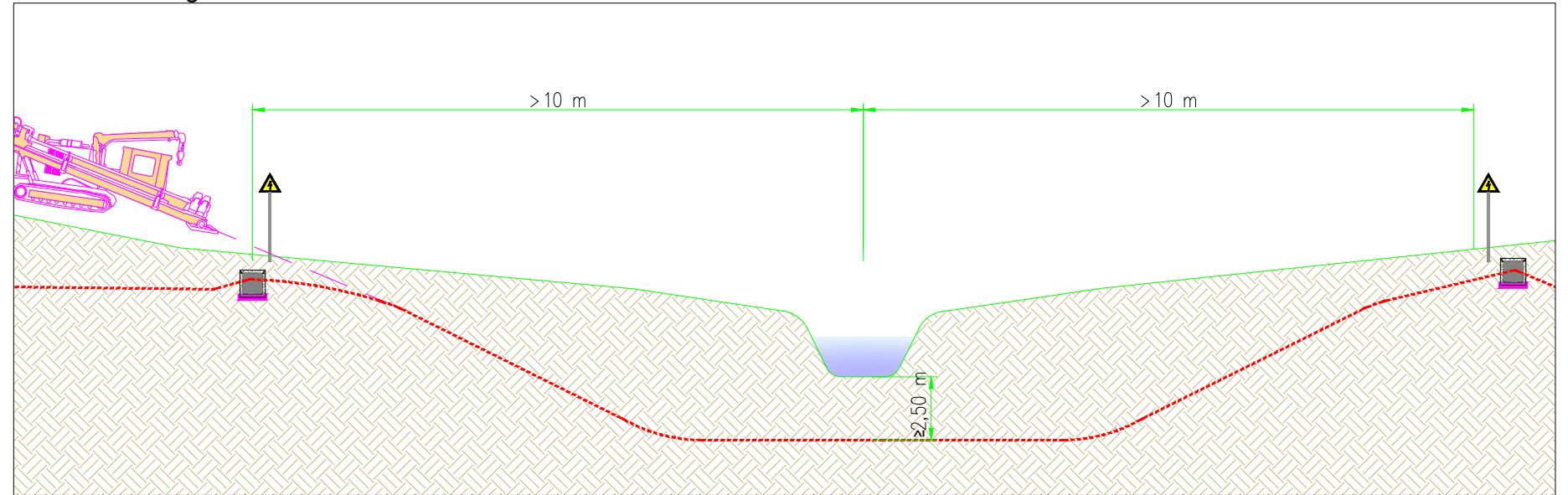


Interferenza N.	03		
Comune in cui si trova l'interferenza	Monreale (PA)		
Coordinate	4196684 N	Quota	575 m
	350548 E		
Descrizione interferenza	Attraversamento Strada Provinciale 103		
Indicazione per posa cavo	Posa cavi 36kV tramite cassetto in cemento.		

Sezione trasversale - Scala 1:10



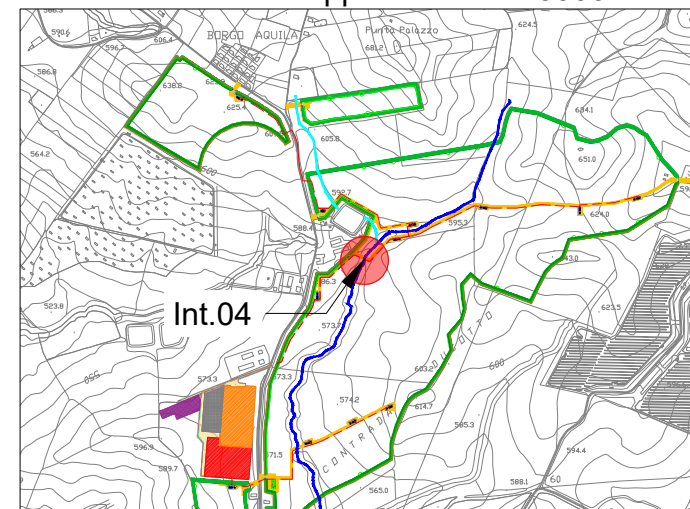
Sezione longitudinale - Scala 1:100



Pianta interferenza - Scala 1:2000

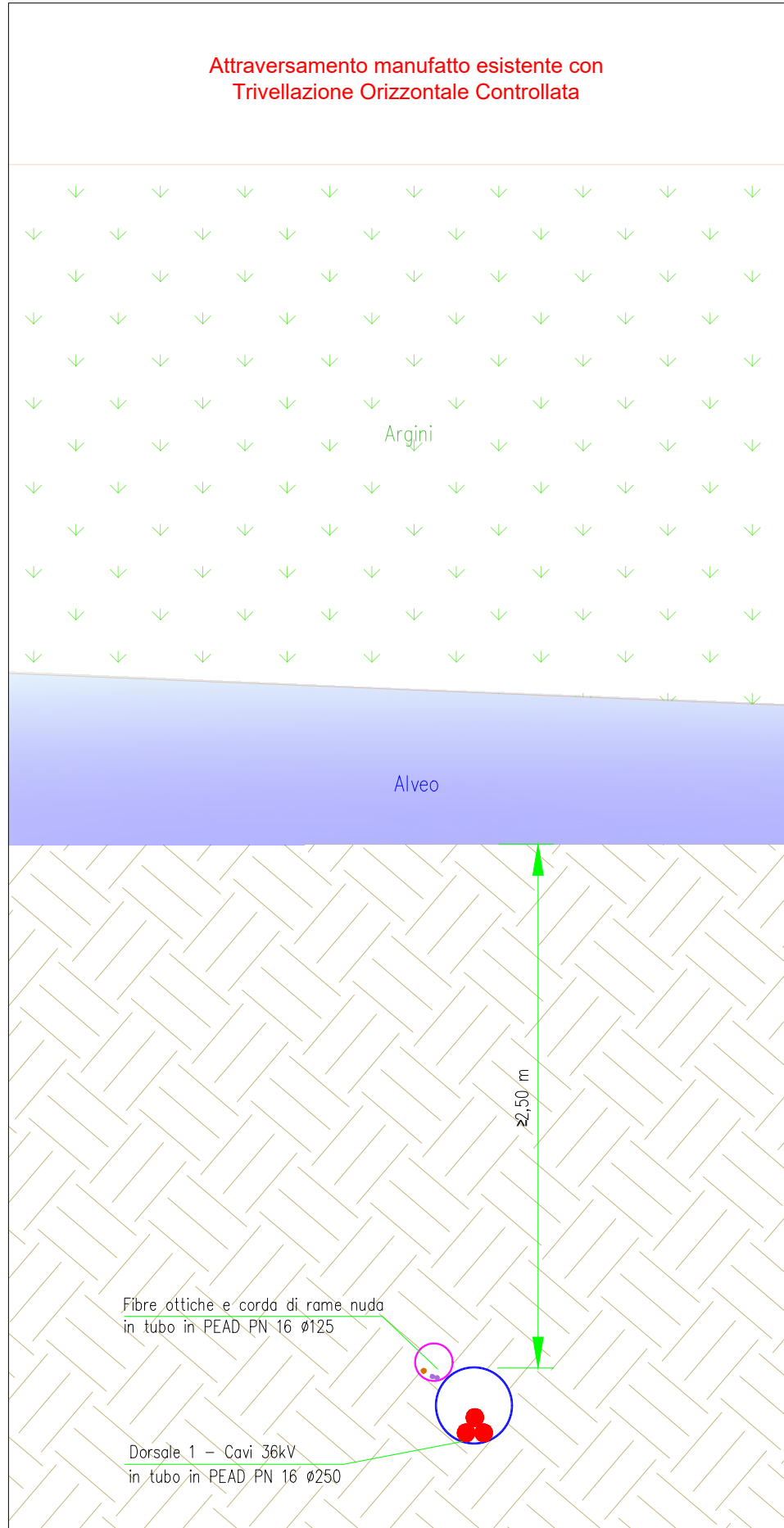


Localizzazione su mappa - Scala 1:25000

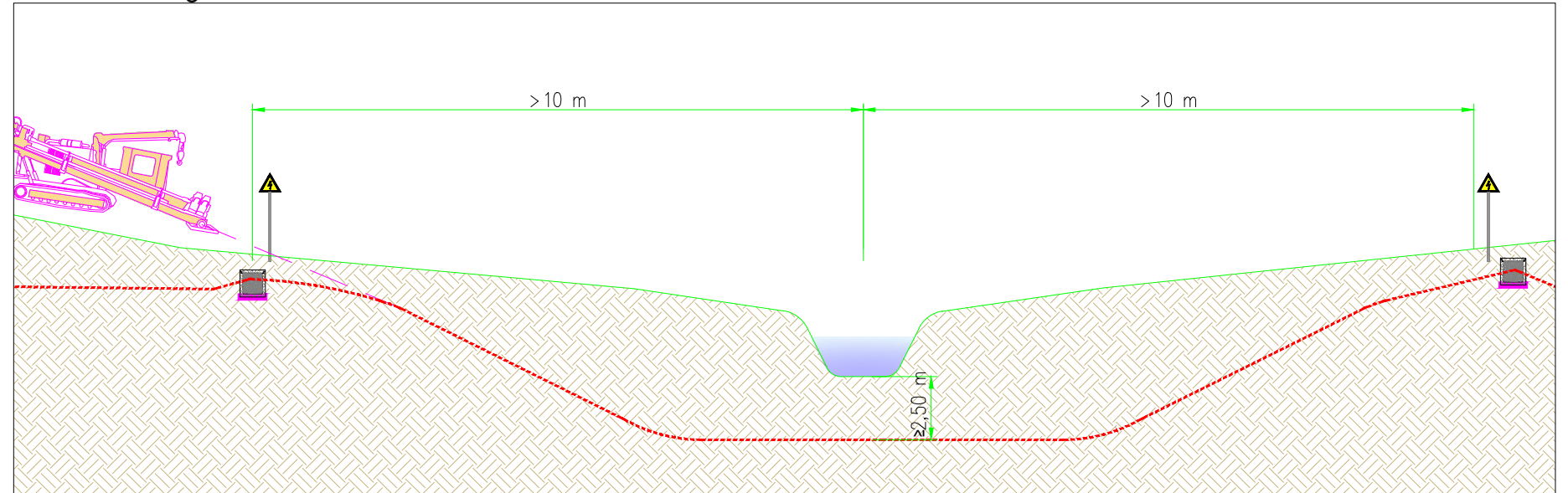


Interferenza N.	04		
Comune in cui si trova l'interferenza	Monreale (PA)		
Coordinate	4197038 N	Quota	582 m
	350863 E		
Descrizione interferenza	Attraversamento corso d'acqua da C.T.R.		
Indicazione per posa cavo	Posa cavi 36kV tramite T.O.C. con profondità maggiore o uguale a 2.5m dall'alveo.		

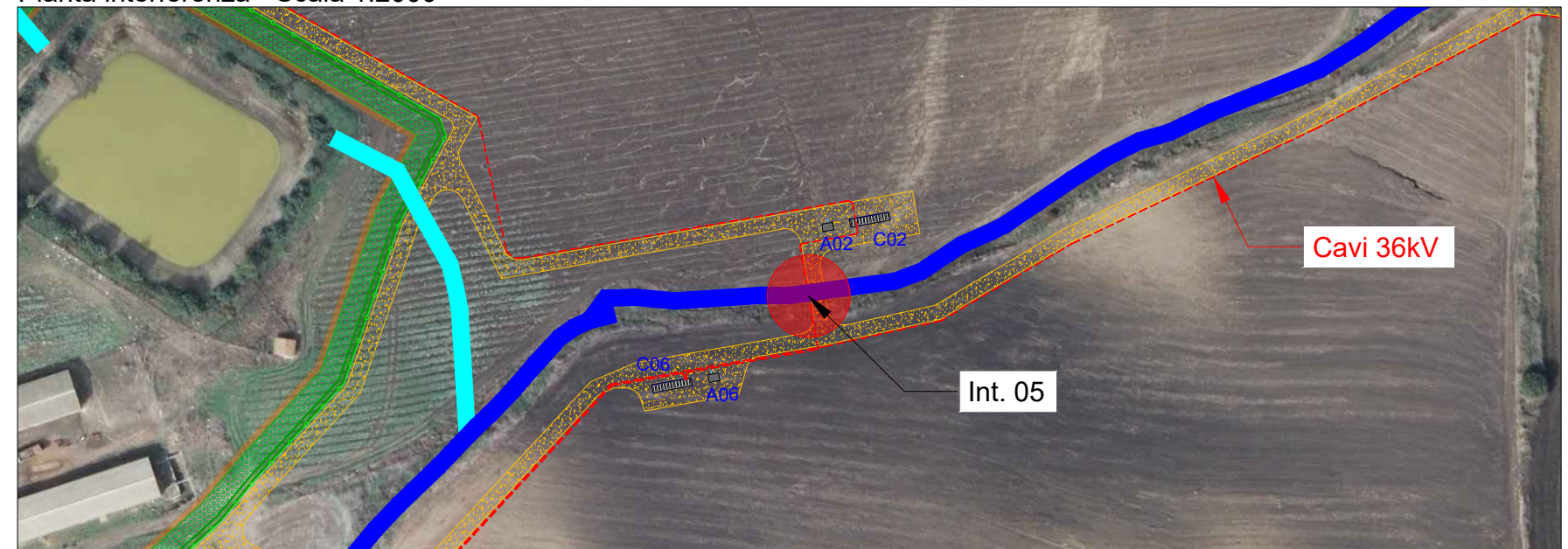
Sezione trasversale - Scala 1:10



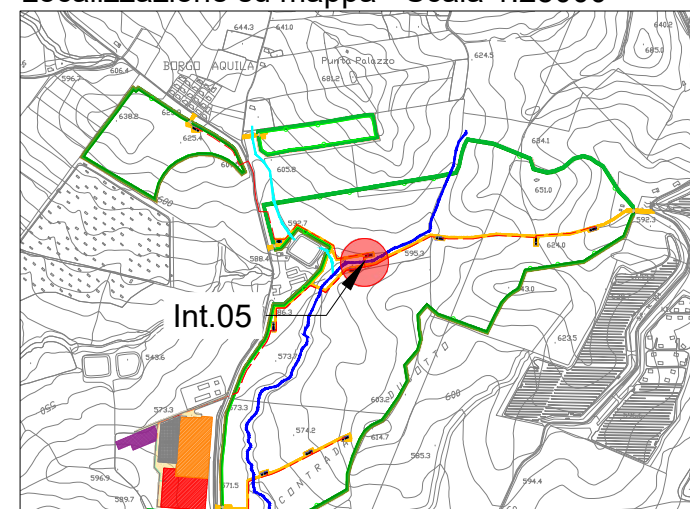
Sezione longitudinale - Scala 1:100



Pianta interferenza - Scala 1:2000

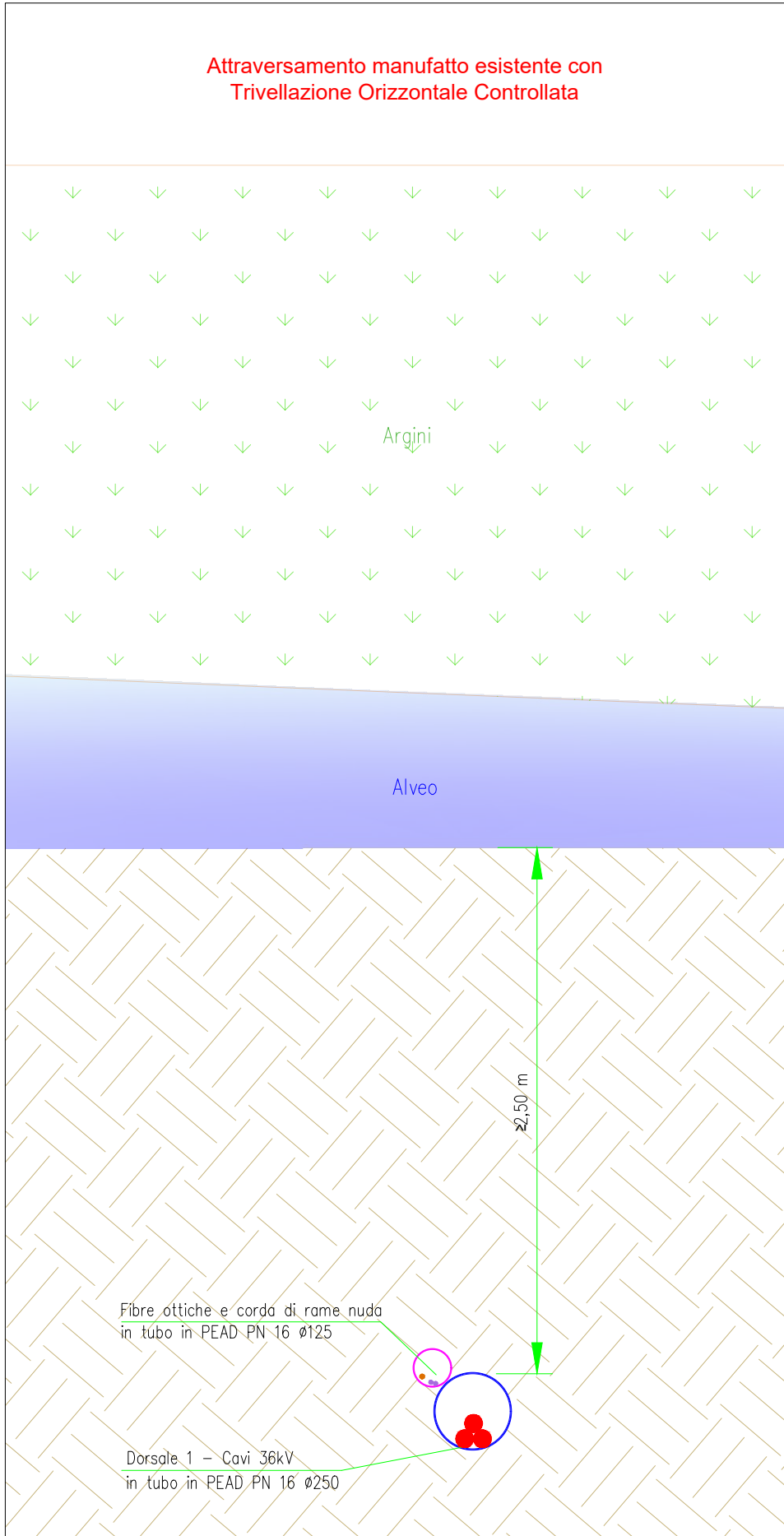


Localizzazione su mappa - Scala 1:25000

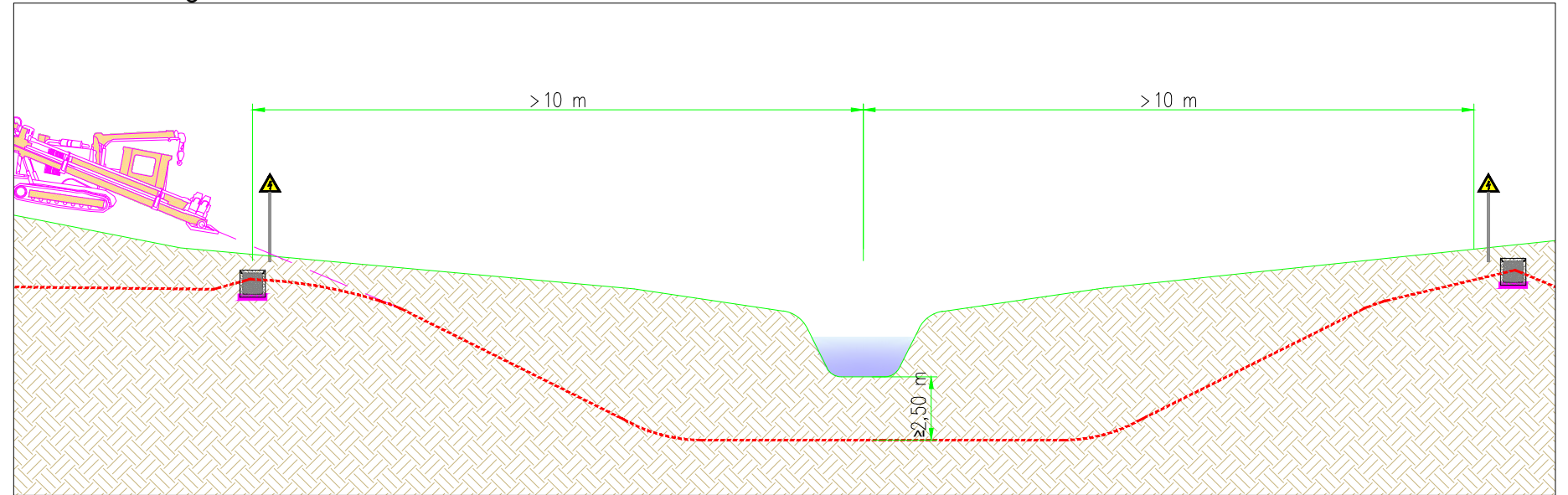


Interferenza N.	05		
Comune in cui si trova l'interferenza	Monreale (PA)		
Coordinate	4197128 N	Quota	589 m
	351006 E		
Descrizione interferenza	Attraversamento corso d'acqua da C.T.R.		
Indicazione per posa cavo	Posa cavi 36kV tramite T.O.C. con profondità maggiore o uguale a 2.5m dall'alveo.		

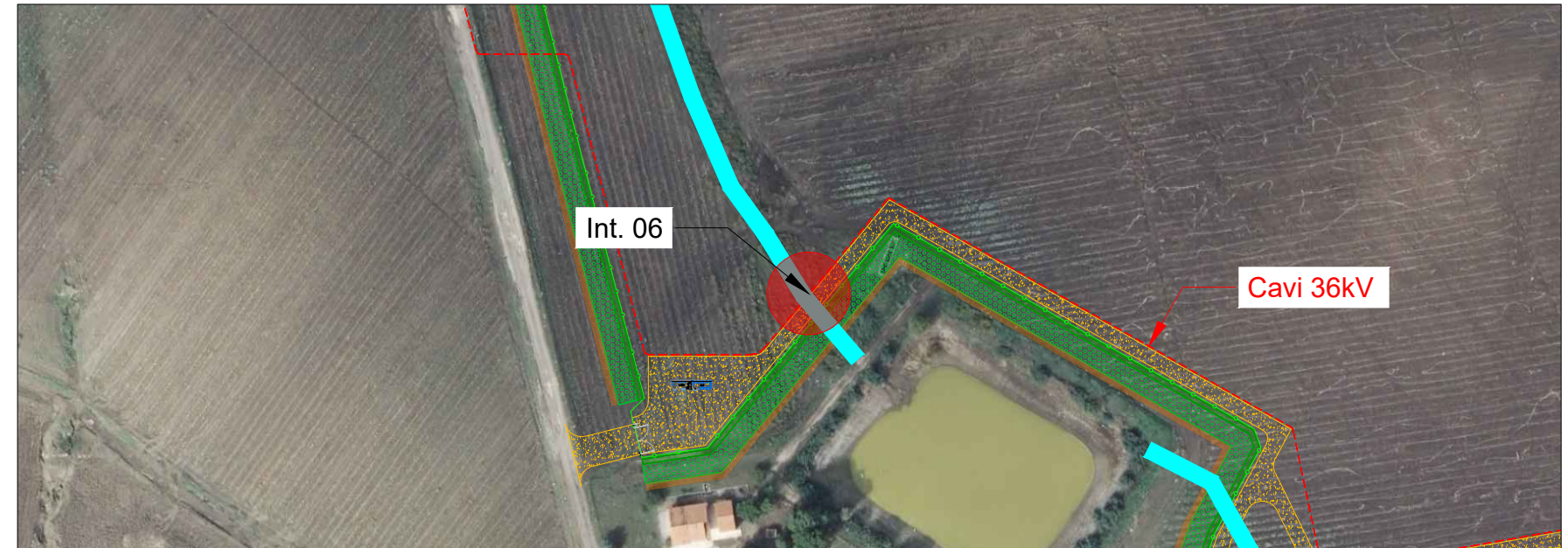
Sezione trasversale - Scala 1:10



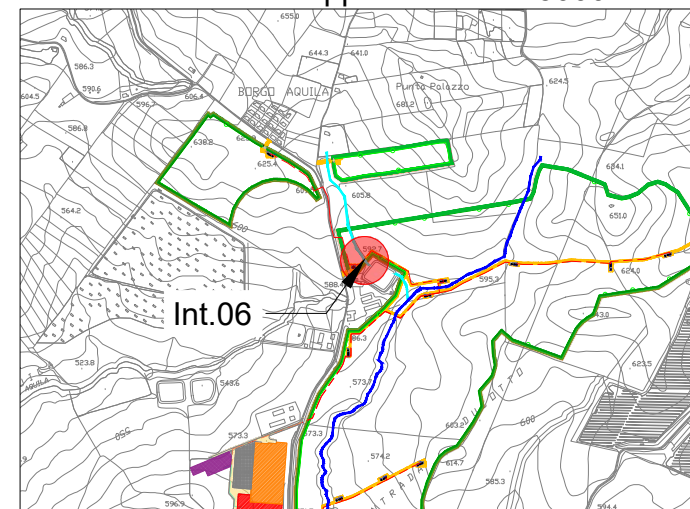
Sezione longitudinale - Scala 1:100



Pianta interferenza - Scala 1:2000

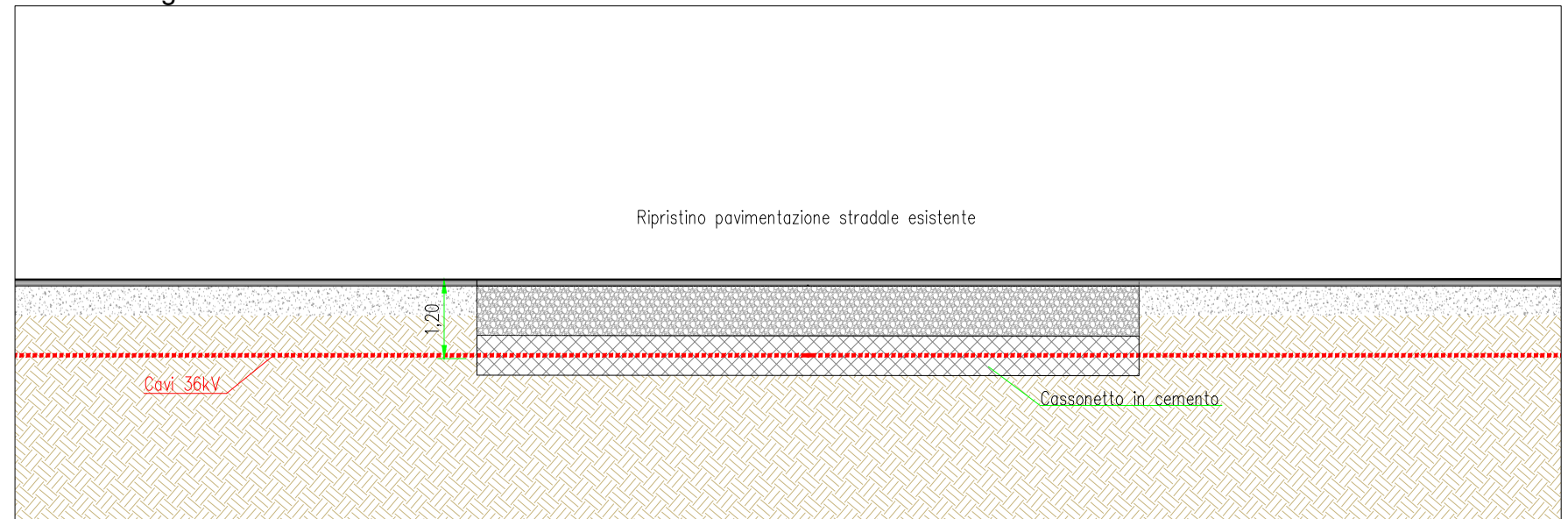


Localizzazione su mappa - Scala 1:25000

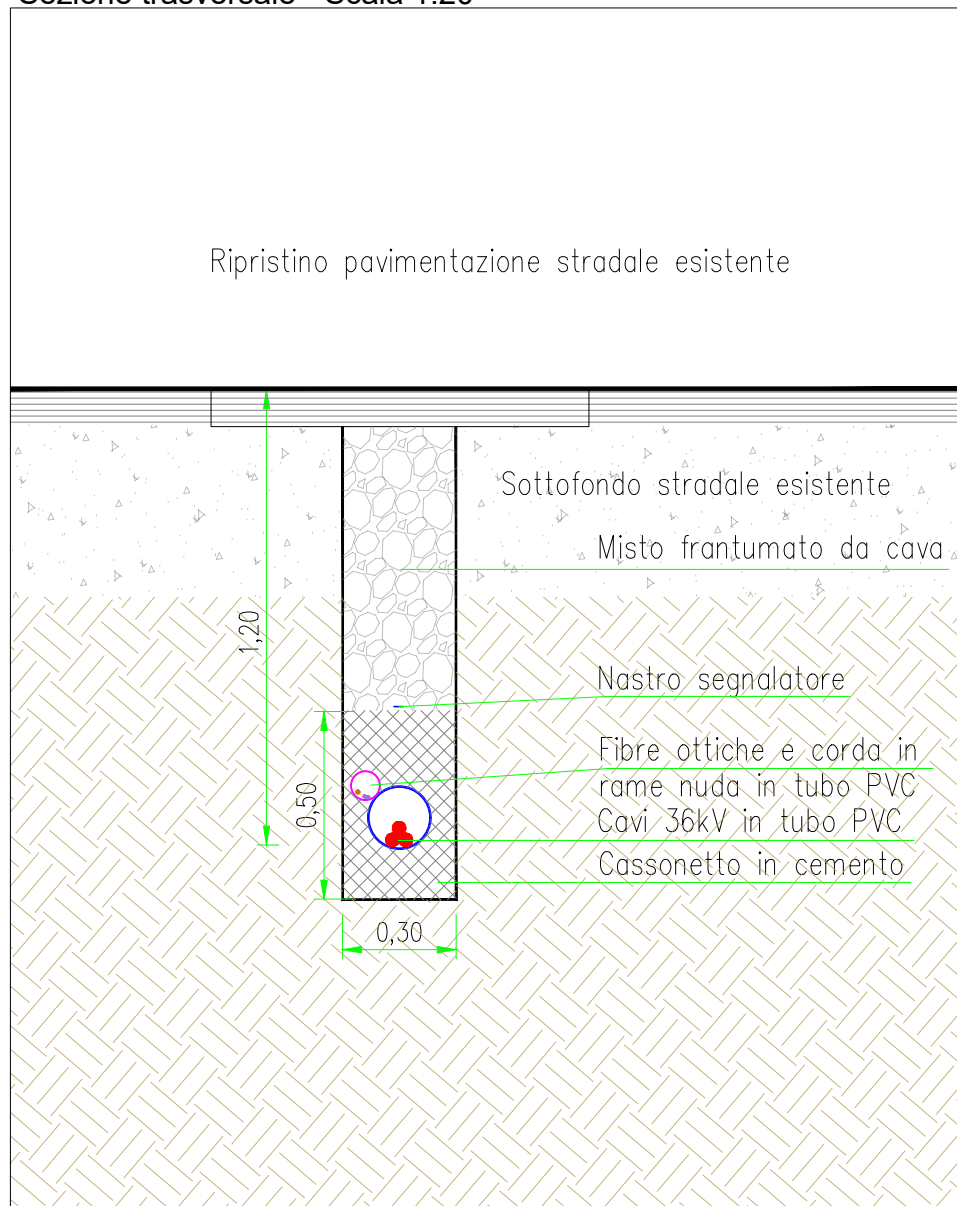


Interferenza N.	06		
Comune in cui si trova l'interferenza	Monreale (PA)		
Coordinate	4197224 N	Quota	594 m
	350757 E		
Descrizione interferenza	Attraversamento corso d'acqua non da C.T.R.		
Indicazione per posa cavo	Posa cavi 36kV tramite T.O.C. con profondità maggiore o uguale a 2.5m dall'alveo.		

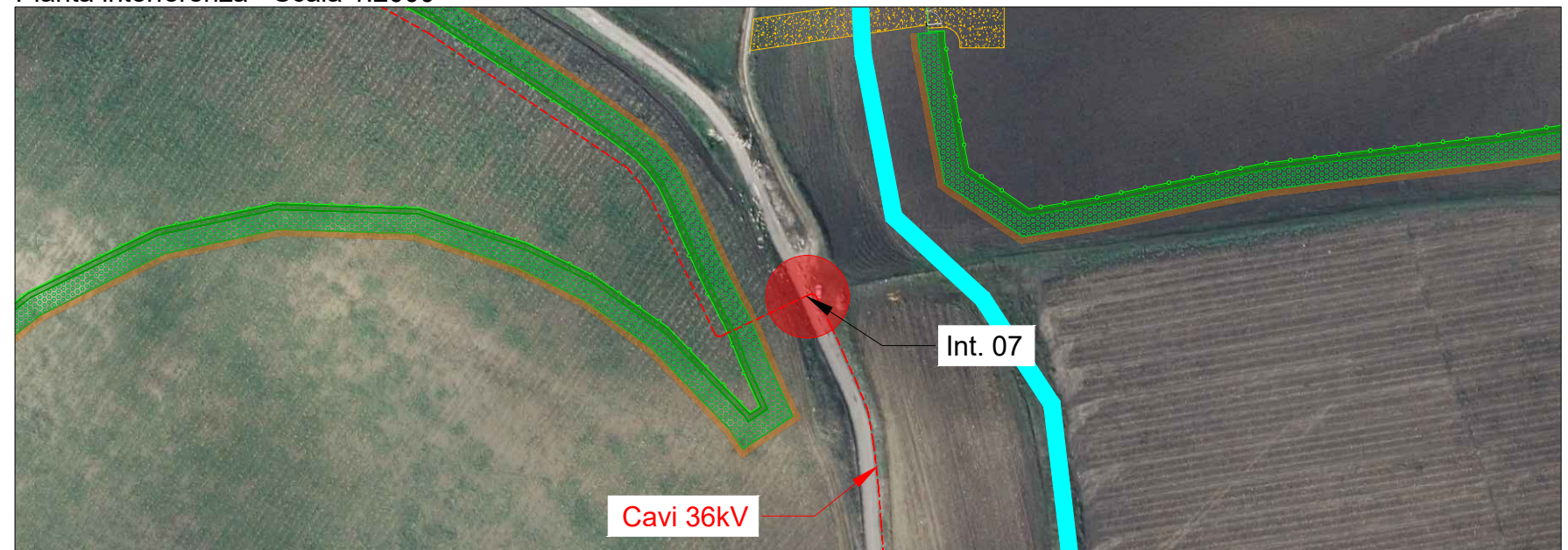
Sezione longitudinale - Scala 1:100



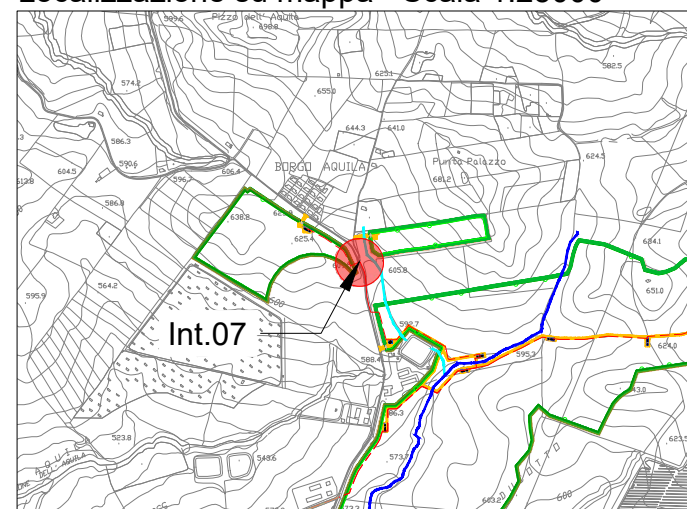
Sezione trasversale - Scala 1:20



Pianta interferenza - Scala 1:2000



Localizzazione su mappa - Scala 1:25000



Interferenza N.	07		
Comune in cui si trova l'interferenza	Monreale (PA)		
Coordinate	4197464 N	Quota	611 m
	350620 E		
Descrizione interferenza	Attraversamento Strada Provinciale 103		
Indicazione per posa cavo	Posa cavi 36kV tramite cassonetto in cemento.		