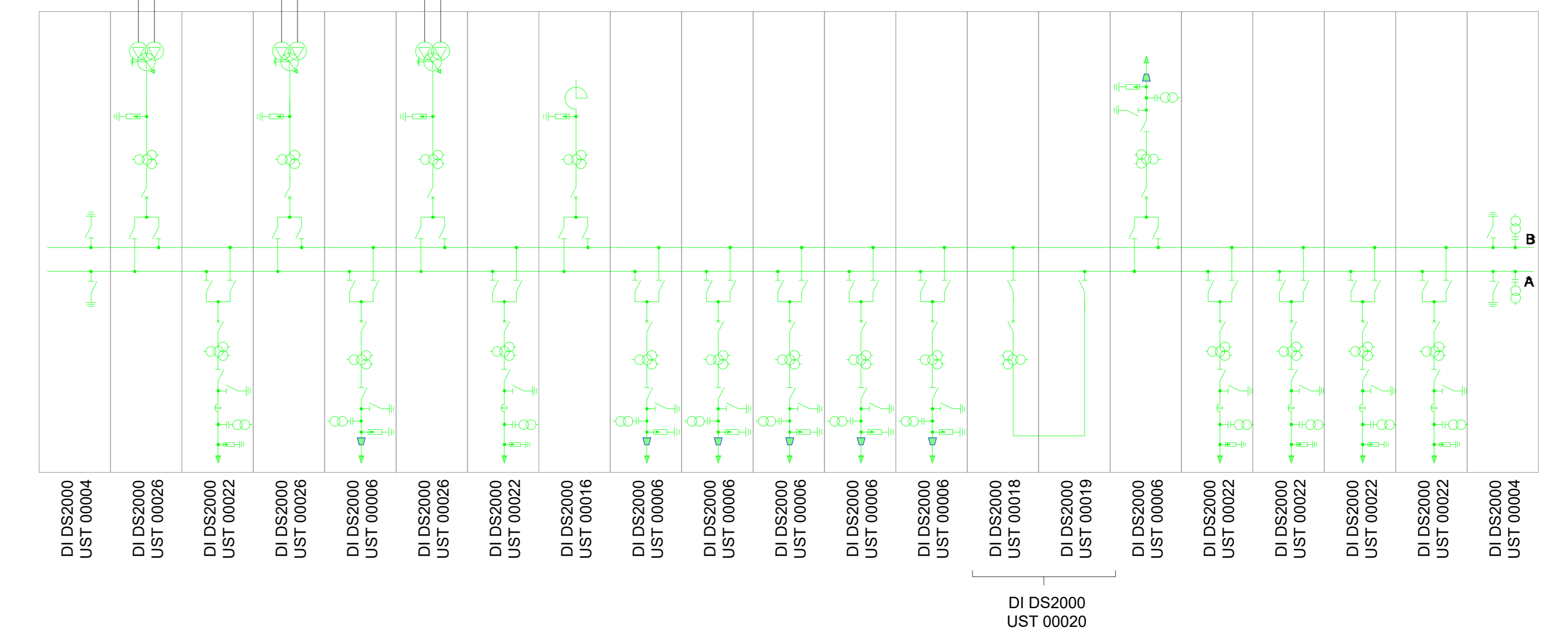


LEGENDA
Elementi 220 kV

- Reattore Shunt
- Trasformatore 220/36/36 kV
- Scaricatore
- TA a 1 nucleo
- TA a 3 nuclei
- Interruttore
- Sezionatore
- Stazionatore di linea/terra
- BOC - Bobina Onda Convogliata
- TVC - TV Capacitivo
- TIP (Trasformatore induttivo di Potenza)
- Stazionatore di terra
- Terminale aria cavo

LEGENDA Elementi 36 kV

- Bobina di Petersen (BP)
- Resistenza di Neutro (RN)
- Trasformatore formatore di Neutro (TFN)
- TV con fusibile
- Pressa capacitiva
- Interruttore estraibile motorizzato
- Scaricatore
- Sezionatore di terra
- Terminale cavo-aria



COMITENTE **wood.** STUDIO DI PROGETTAZIONE

Forearth S.r.l.
Via Sebastiano Caboto,15
20094 Corsico (MI)

SCM
INGEGNERIA

PROGETTO DEFINITIVO IMPIANTO DI RETE
AMPLIAMENTO SE RTN

Tav.17
Schema elettrico unifilare

Questo documento è di proprietà di Forearth S.r.l. e il detentore certifica che il documento è stato ricevuto legalmente.
Ogni utilizzo, riproduzione o divulgazione del documento deve essere oggetto di specifica autorizzazione da parte di Forearth S.r.l.

CAD FILE NAME: 841x1500