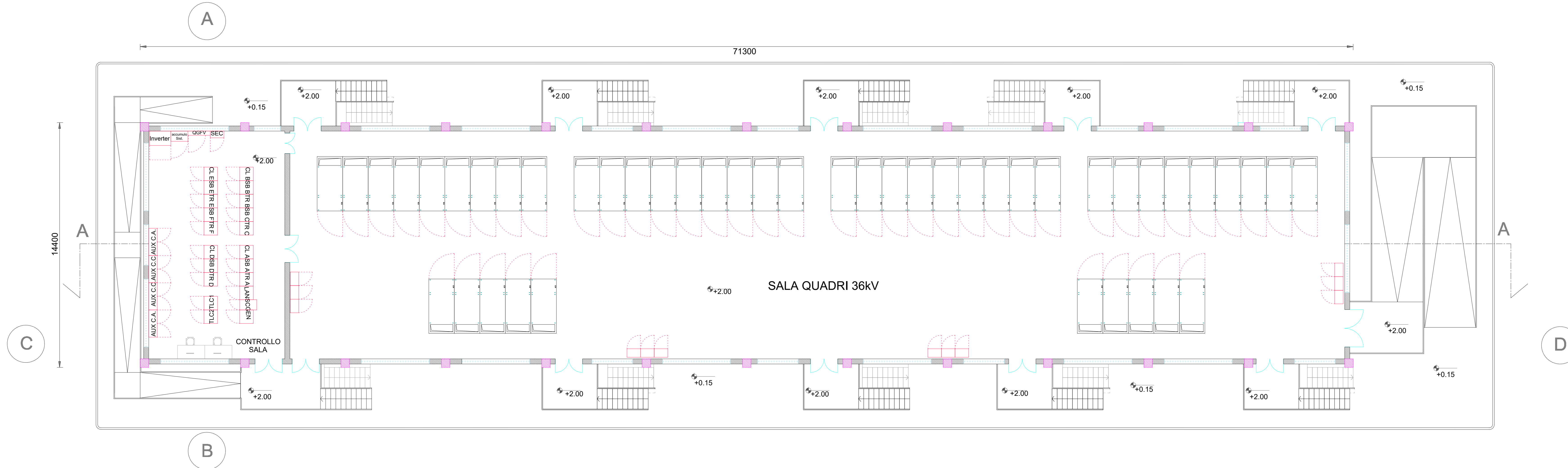
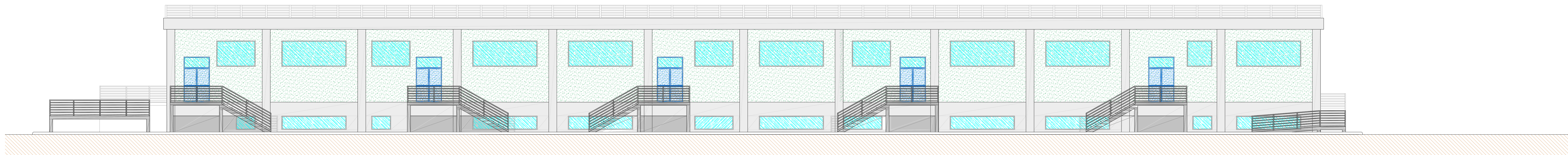


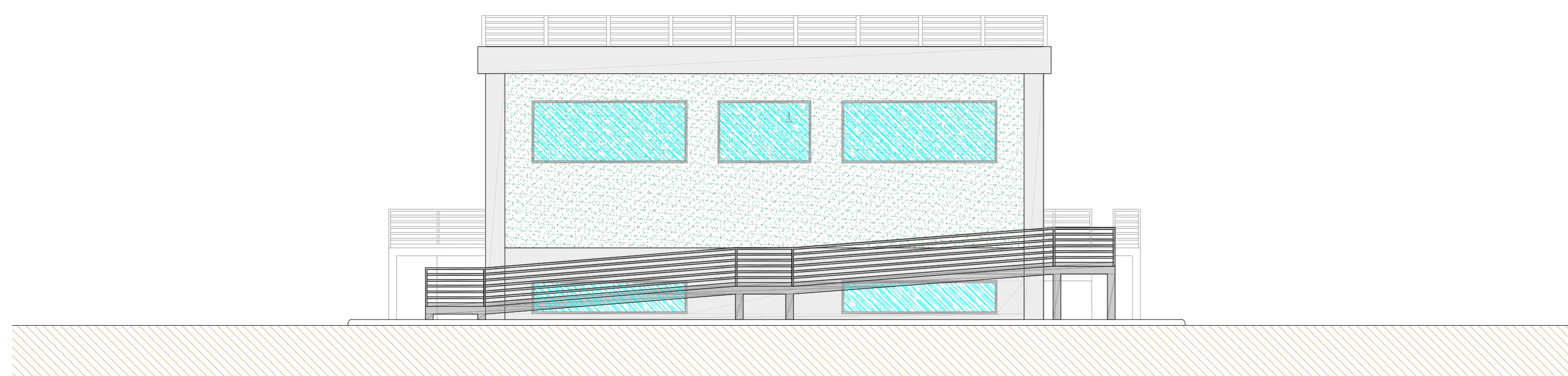
Sez. AA



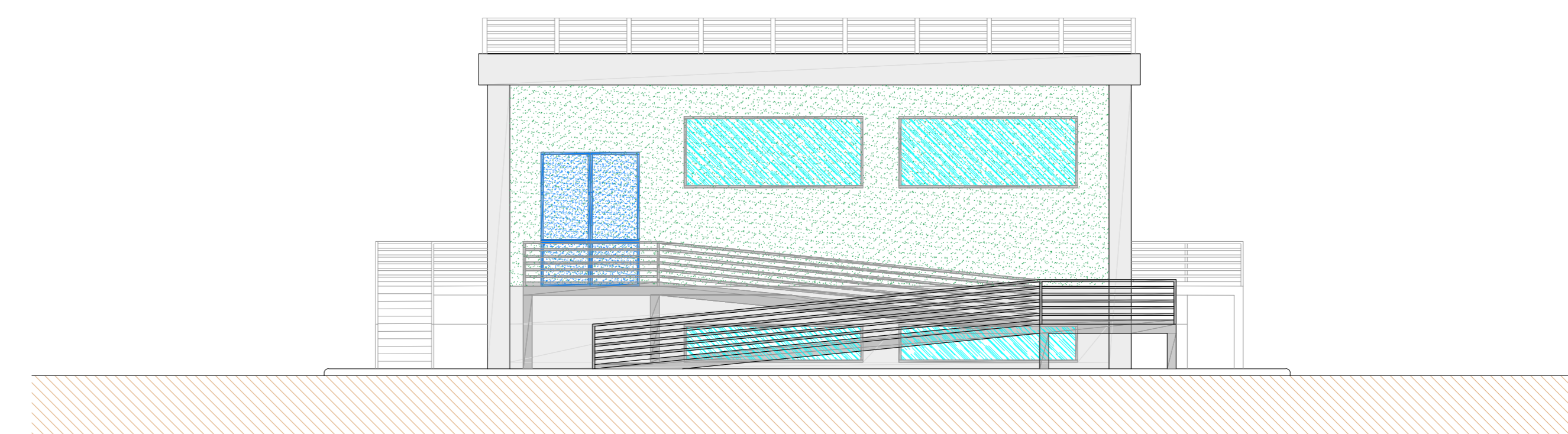
PIANTA Piano Rialzato



Prospetto A



Prospetto C



Prospetto D

Le scale e le rampe esterne dovranno essere scale e rampe di sicurezza, munite di parapetto regolamentare e realizzate con materiali di classe 0 di reazione al fuoco. Le pareti esterne dell'edificio su cui saranno collocate tali scale, compresi gli eventuali infissi, dovranno possedere, per una larghezza pari alla proiezione della scala, incrementata di 2,5m per ogni lato, requisiti di resistenza al fuoco almeno REI/EI 60.

Le uscite verso l'esterno dovranno avere una altezza non inferiore a 2,00m e consentire il deflusso verso un luogo sicuro.

Ai fini della progettazione di dettaglio fare comunque riferimento alla normativa di prevenzione incendi vigente in materia ed al D.P.R. n. 151/ 2011 e ss.mm.ii. e DM 15/07/2014 e ss.mm.ii.

COMMITTENTE		wood.		STUDIO DI PROGETTAZIONE																																																																									
Forearth S.r.l. Via Sebastiano Caboto,15 20094 Corsico (MI)																																																																													
<table border="1"> <thead> <tr> <th>REV.</th> <th>DATE</th> <th>DESCRIPTION</th> <th>BY</th> <th>CHK</th> <th>APP.</th> </tr> </thead> <tbody> <tr> <td>0</td> <td>Apr-22</td> <td>EMESSO PER ITER AUTORIZZATIVO</td> <td></td> <td></td> <td></td> </tr> </tbody> </table>						REV.	DATE	DESCRIPTION	BY	CHK	APP.	0	Apr-22	EMESSO PER ITER AUTORIZZATIVO																																																															
REV.	DATE	DESCRIPTION	BY	CHK	APP.																																																																								
0	Apr-22	EMESSO PER ITER AUTORIZZATIVO																																																																											
<table border="1"> <thead> <tr> <th colspan="6">REVISIONS</th> </tr> <tr> <th>NO.</th> <th>DATE</th> <th>DESCRIPTION</th> <th>BY</th> <th>CHK</th> <th>APP.</th> </tr> </thead> <tbody> <tr> <td colspan="6">APPROVED FOR CONSTRUCTION</td> </tr> <tr> <td colspan="2">SIGNATURE</td> <td colspan="4">DATE</td> </tr> <tr> <td colspan="2">ORDER N°</td> <td colspan="4"></td> </tr> <tr> <td colspan="2">SUPPLIER</td> <td colspan="4"></td> </tr> <tr> <td colspan="2">CONTRACT N°</td> <td colspan="4">OBN1018A</td> </tr> <tr> <td colspan="2">SUBPROJECT CODE:</td> <td colspan="4"></td> </tr> <tr> <td colspan="2">THIS DWG. SUPERSEDES</td> <td colspan="4">SCALE</td> </tr> <tr> <td colspan="2">FW DWG N°</td> <td colspan="4">1:100</td> </tr> <tr> <td colspan="2">SHEET</td> <td colspan="4">REV.</td> </tr> <tr> <td colspan="2">CAD FILE NAME:</td> <td colspan="4">AO</td> </tr> </tbody> </table>						REVISIONS						NO.	DATE	DESCRIPTION	BY	CHK	APP.	APPROVED FOR CONSTRUCTION						SIGNATURE		DATE				ORDER N°						SUPPLIER						CONTRACT N°		OBN1018A				SUBPROJECT CODE:						THIS DWG. SUPERSEDES		SCALE				FW DWG N°		1:100				SHEET		REV.				CAD FILE NAME:		AO			
REVISIONS																																																																													
NO.	DATE	DESCRIPTION	BY	CHK	APP.																																																																								
APPROVED FOR CONSTRUCTION																																																																													
SIGNATURE		DATE																																																																											
ORDER N°																																																																													
SUPPLIER																																																																													
CONTRACT N°		OBN1018A																																																																											
SUBPROJECT CODE:																																																																													
THIS DWG. SUPERSEDES		SCALE																																																																											
FW DWG N°		1:100																																																																											
SHEET		REV.																																																																											
CAD FILE NAME:		AO																																																																											
<p>Impianto agro-fotovoltaico "Aquila - Duccotto" da 51,03 MWp con accumulo 20 MW e opere connesse Comuni di Monreale e Piana degli Albanesi (PA) PROGETTO DEFINITIVO IMPIANTO DI RETE AMPLIAMENTO SE RTN</p>																																																																													
<p>Tav. 19a Edificio quadri 36 kV - Piante e prospetti</p>																																																																													