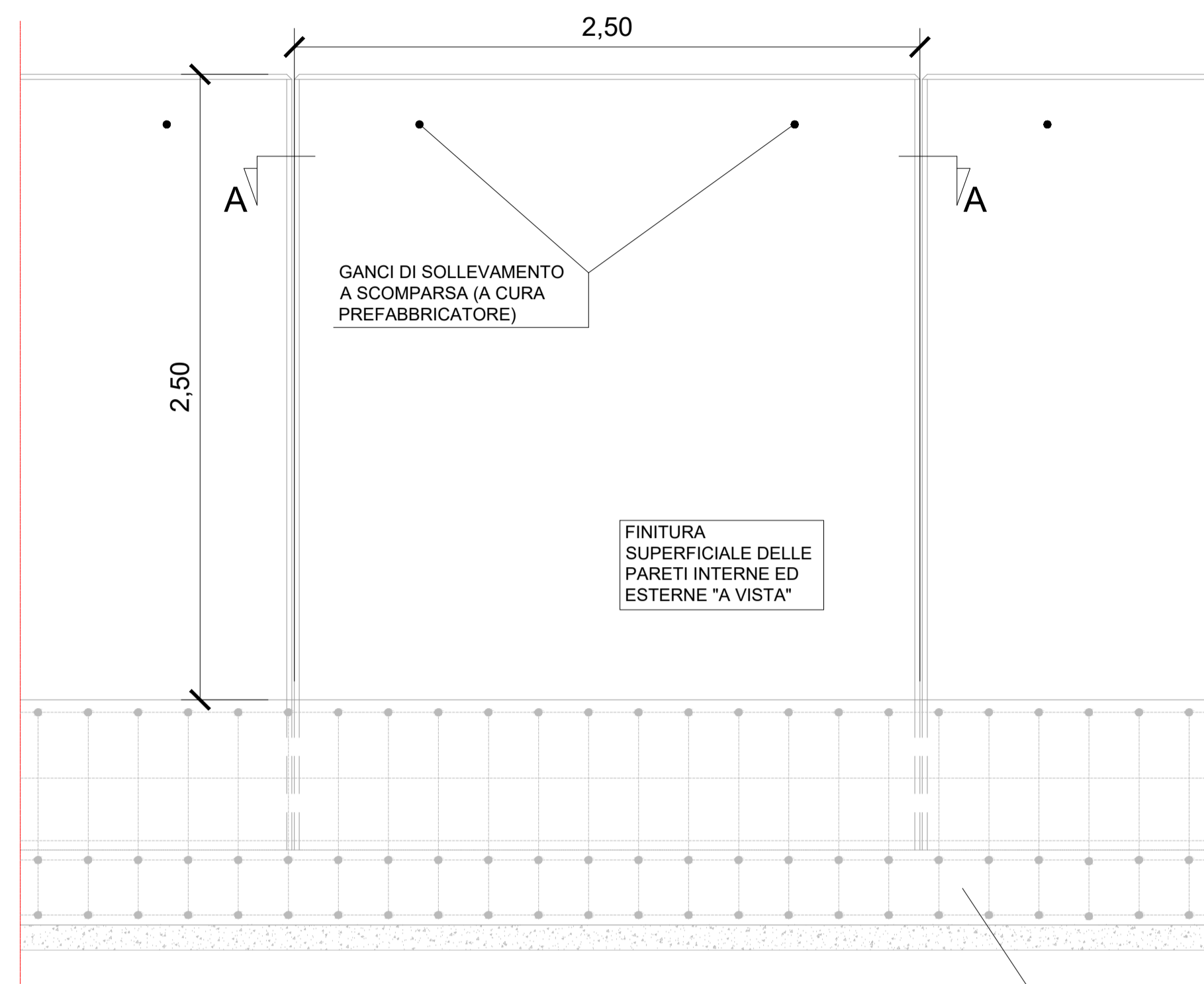


SEZIONE 1-1

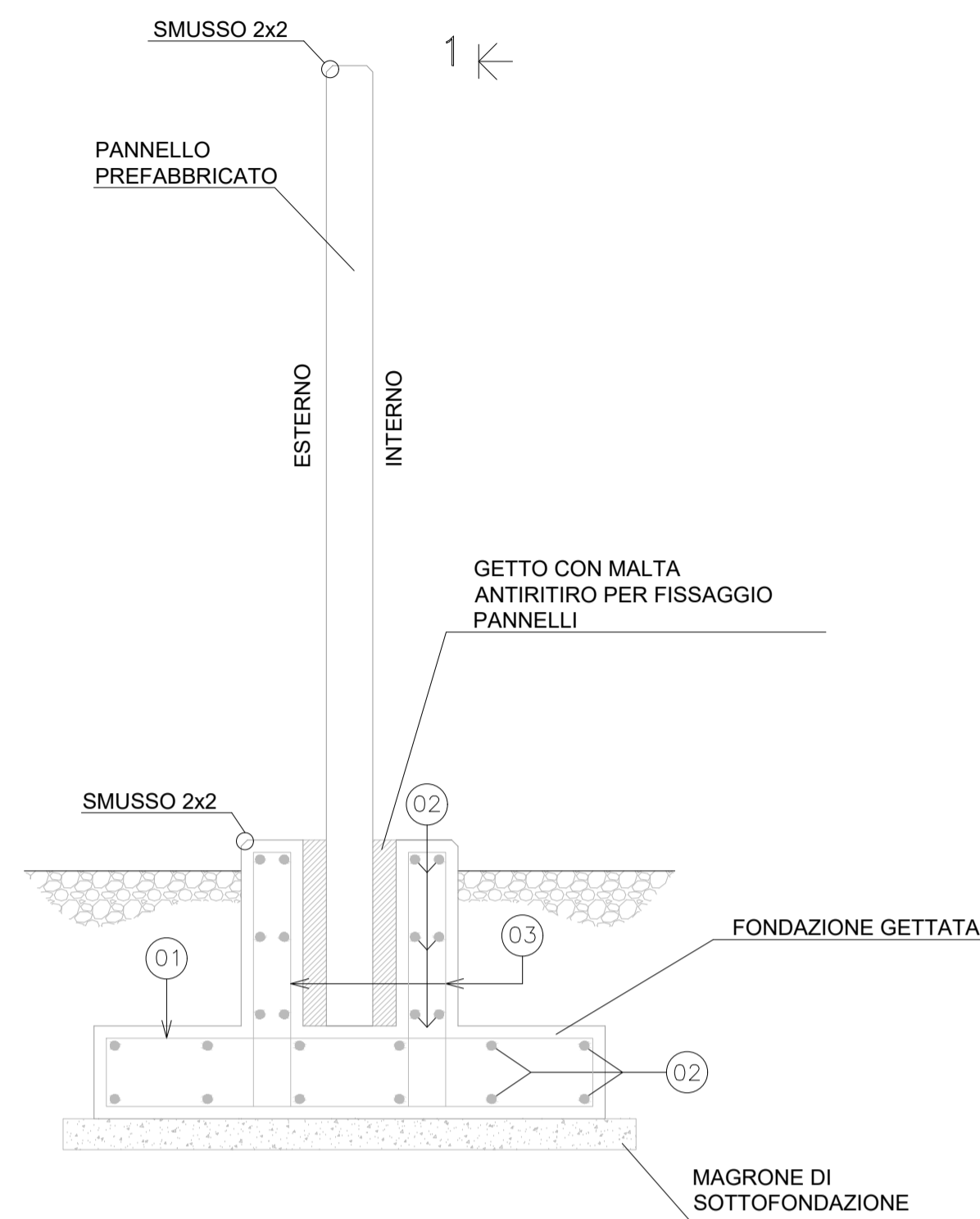


SEZIONE A-A ELEMENTO PREFABBRICATO



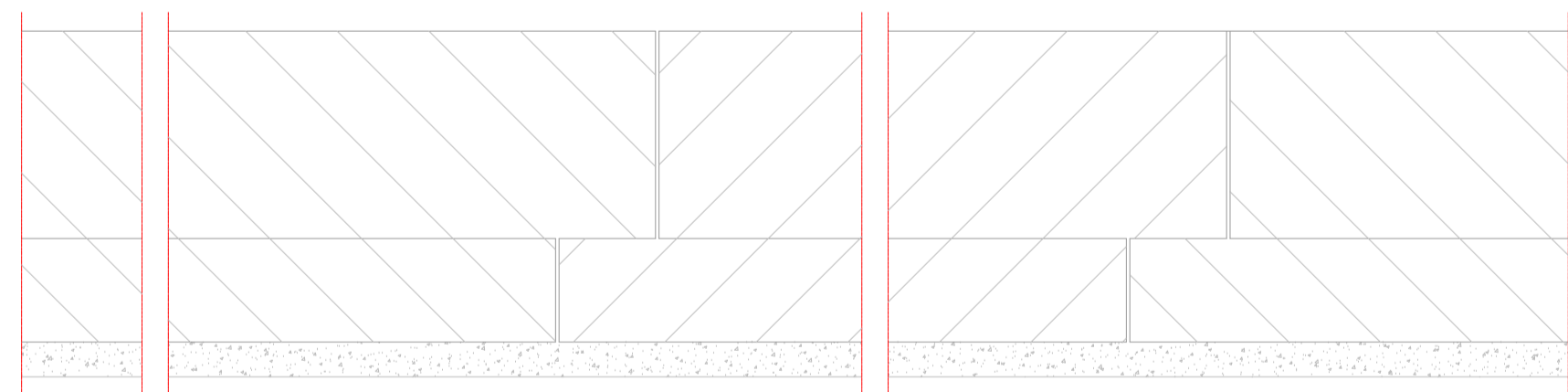
OGNI 6m IL GETTO DEVE ESSERE INTERROTTO VEDI "DETTAGLIO A"

SEZIONE TIPICA RECINZIONE



1

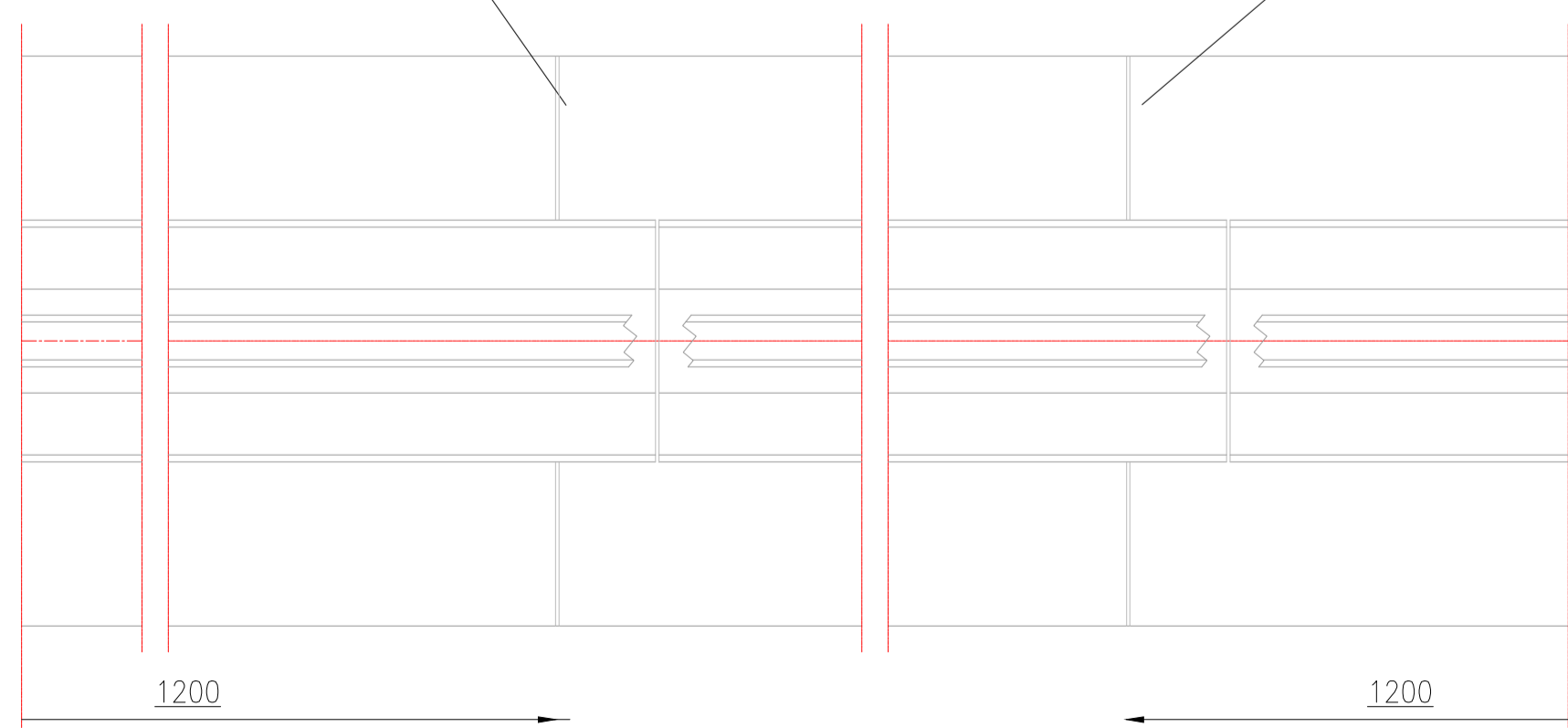
SEZIONE 2-2



FOGLIO DI POLISTIROLO SP. 10mm

PREVEDERE PIEGATURA FERRI IN CORRISPONDENZA DEI GIUNTI

2



2

MAGRONE:
 SPESSORE MINIMO E SPORGENZA MINIMA DALLE FONDAZIONI 100 mm (SE NON DIVERSAMENTE INDICATO)
 CLASSE DI RESISTENZA A COMPRESSIONE C12/15 (ex Rck150) (UNI EN 206-1 UNI 11104)

CALCESTRUZZO PER FONDAZIONI UNIPOLARI E TRIPOLARI:
 CLASSE DI RESISTENZA A COMPRESSIONE C32/40 (ex Rck400) (UNI EN 206-1 UNI 11104)
 CLASSE DI ESPOSIZIONE ALLA CARBONATAZIONE DA VALUTARE IN RAPPORTO ALLE CARATTERISTICHE DEL SITO DI INSTALLAZIONE
 CLASSE DI ESPOSIZIONE AI CICLI GELO/DISGELO DA VALUTARE IN RAPPORTO ALLE CARATTERISTICHE DEL SITO DI INSTALLAZIONE
 CONTENUTO MAX. DI CLORURI: CI 0,2
 DIMENSIONE MAX. NOMINALE DEGLI INERTI 22 mm (UNI 9858:91)
 CLASSE DI CONSISTENZA IN FASE DI GETTO: S4 (UNI 11104)
 MASSIMO RAPPORTO A/C. 0,6 (UNI 11104)
 CONTENUTO MINIMO DI CEMENTO 300 kg/mc (UNI 11104)
 ASSICURARE CONTROLLO DELLA QUALITA' ESEGUENDO IL CONTROLLO DEI COPRIFERRI IN OPERA (UNI EN 1992-1-1 2005)
 COPRIFERRO NOMINALE 40 mm (UNI EN 1992-1-1 2005) AD ECCEZIONE DEL LATO ESPOSTO AL FUOCO CHE ASSUME 6 cm.
 ASSICURARE CONTROLLO QUALITA' ESEGUENDO IL CONTROLLO DEI COPRIFERRO IN OPERA (UNI EN 1992-1-1 2005)
 LA MISURA DELLE STAFFE E' CALCOLATA SUL FILO ESTERNO DEL TONDINO PIEGATO.

LA FINITURA SUPERFICIALE DELLE FONDAZIONI (limitatamente alla superficie non interrata) DEVE ESSERE LISCIA

ACCIAI PER C.A.:
 ACCIAIO ORDINARIO PER ARMATURE B450C (ex FeB44k) CONTROLLATI IN STABILIMENTO
 SOVRAPPOSIZIONI FERRI: MINIMO 40 Ø SE NON DIVERSAMENTE INDICATO

COMMITTENTE		wood.		STUDIO DI PROGETTAZIONE	
Forearth S.r.l. Via Sebastiano Caboto,15 20094 Corsico (MI)				 Det. Ing. Daniele Cavallo n° 1229	
0	Agg-22	EMESSO PER ITER AUTORIZZATIVO		DC	FP
REV.	DATE	DESCRIPTION		BY	CHD
REVISIONS					
Impianto agro-fotovoltaico "Aquila - Duccotto" da 51,03 MWp con accumulo 20 MW e opere connesse Comuni di Monreale e Piana degli Albanesi (PA) PROGETTO DEFINITIVO IMPIANTO DI RETE AMPLIAMENTO SE RTN			APPROVED FOR CONSTRUCTION DWG. REV. DATE SIGNATURE ORDER N° SUPPLIER CONTRACT N° OBN1018A		
OBJECT: Tav.21 Particolare recinzione			SUBPROJECT CODE: THIS DWG. SUPERSEDED BY THIS DWG. SUPERSEDES FWI DWG N° SHEET OF		
Questo documento è di proprietà di Forearth S.r.l. e il detentore certifica che il documento è stato ricevuto legalmente. Ogni utilizzo, riproduzione o divulgazione del documento deve essere oggetto di specifica autorizzazione da parte di Forearth S.r.l.					
CAD FILE NAME:					A1