

LEGENDA

- ● ● ● ● CONFINI PROVINCIALE
- ● ● ● ● CONFINI COMUNALE
- Bassano COMUNE

VIABILITÀ DI PROPOSTA

- SUPERSTRADA
- VIABILITÀ COMPLEMENTARE E A SERVIZIO DEL TERRITORIO LOCALE

VIABILITÀ IN PROGRAMMA

- ALTRA PROGETTAZIONE IN PROGRAMMA IN COSTRUZIONE

VIABILITÀ ESISTENTE

- STRADE STATALI
- STRADE PROVINCIALI
- STRADE COMUNALI PRINCIPALI
- LINEE FERROVIARIE
- FIUMI / TORRENTE

CENTRI STORICI EX L. 80/80

- VILLAGGIO VENETO
- DATAZIONE FINO AL XV sec.
- DATAZIONE XVI sec.
- DATAZIONE XVII e XVIII sec.
- DATAZIONE XIX sec.

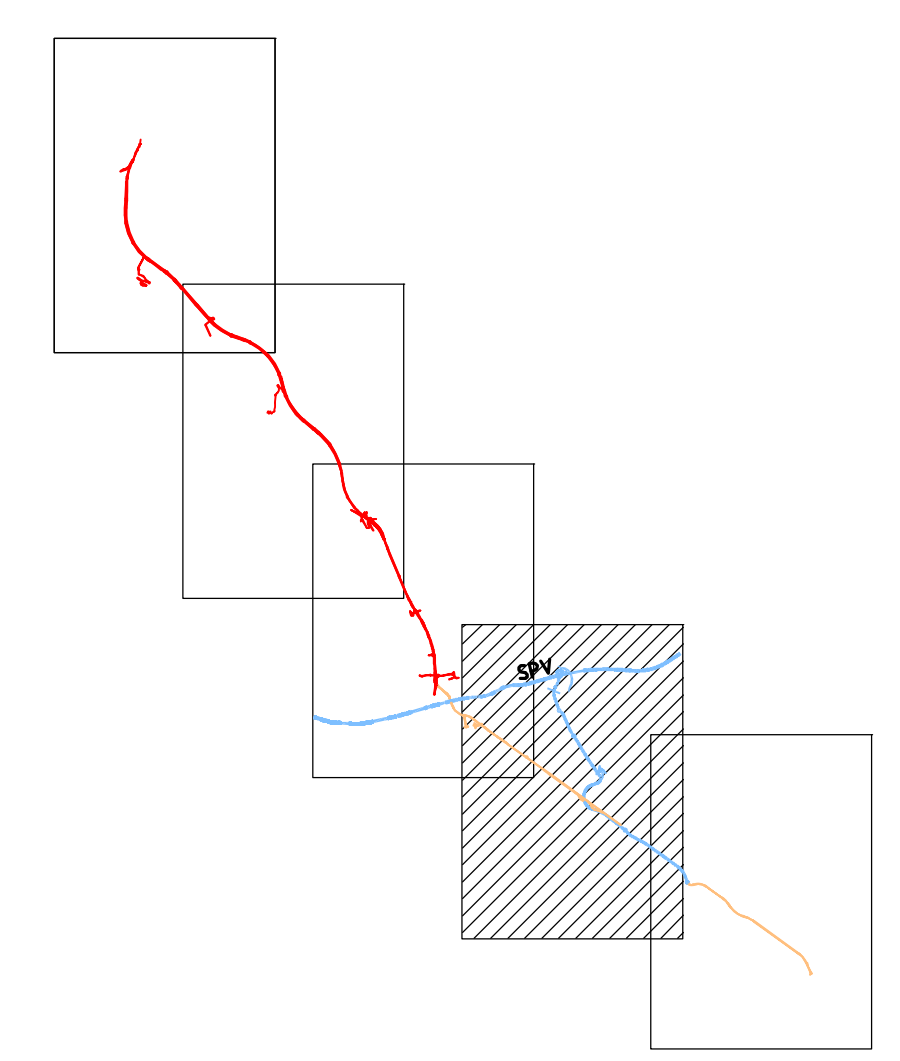
ZONE A

- ZONE A
- EOPIC STORICO TESTIMONIALI

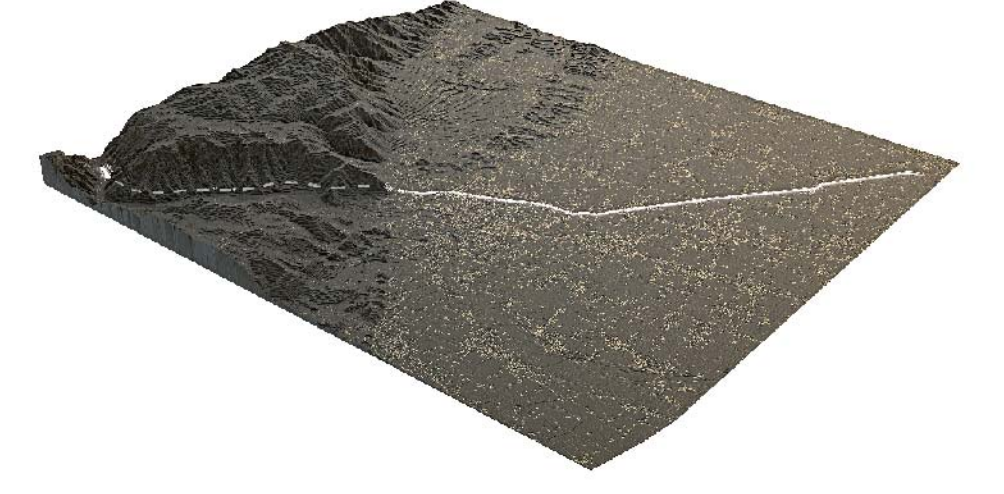
AREA D'INDAGINE

- FASCIA 500m
- FASCIA 300m

Key plan



Regione del Veneto
Progettazione, costruzione e gestione
Itinerario della Valsugana Valbrenta - Bassano
Superstrada a pedaggio



PROPOSTA DI FINANZA DI PROGETTO
 ai sensi della L.R.V. n° 15 / 2002 e D.Lgs n° 163 / 2006
 avvisio BURV n° 71 del 28/09/2009

PROGETTO PRELIMINARE

PROponente: COSTITUENDO CONSORZIO TRA

PIZZAROTTI
 Ing. E. MANTOVANI
 MCIS
 CORDOLI&C

PROGETTAZIONE: idroesse PROTECO HYDROSTUDIO

Responsabile integrazione prestazioni specialistiche: Dott. Ing. Gianfranco ZOLETTO

STUDIO DI INQUADRAMENTO TERRITORIALE ED AMBIENTALE
ARCHEOLOGIA, PAESAGGIO, E CARTOGRAFIA STORICA
 Individuazione dei beni storico-testimoniali
 Tavola 2

ALL. N° A.01.03.BS.02
 Scala: 1:10000
 DATA: Dicembre 2009
 COMMESSA: ACSF291C.000/C

REVISIONE	DATA	DESCRIZIONE	PROGETTISTA	CONTROLLATO	AUTORIZZATO
0	Dicembre 2009	Primo abbozzo			

OPERA PROTETTA AI SENSI DELLA LEGGE 22 APRILE 1961 N° 633 TUTTI I DIRITTI RISERVATI. QUALSIASI RIPRODUZIONE ED UTILIZZAZIONE NON AUTORIZZATE SARANNO PERSEGUITE A PIÙ TOGLI.