



REGIONE
PUGLIA



REGIONE BASILICATA

Comuni di CERIGNOLA, ASCOLI SATRIANO E MELFI
Province di Foggia e Potenza
Regioni Puglia e Basilicata

PROGETTO DEFINITIVO

Codice pratica: PSCX811

Nome progetto

IMPIANTO FOTOVOLTAICO DI 33 MW IN AC
SITO IN CERIGNOLA
DENOMINATO "LiEnergy PV"

Titolo documento

STUDIO DI IMPATTO AMBIENTALE
TAVOLA 17
CARTA DELLA INTERVISIBILITA'

Committente



GHELLA S.p.A.

VIA PIETRO BORSIERI, 2A - 00195 ROMA - ITALIA
TEL. 06/456031 , FAX. 06/45603040

Soggetto proponente

Virginia Energia S.r.l.

VIA PIETRO BORSIERI, 2A - 00195 ROMA - ITALIA
TEL. 06/456031 , FAX. 06/45603040

Progettato



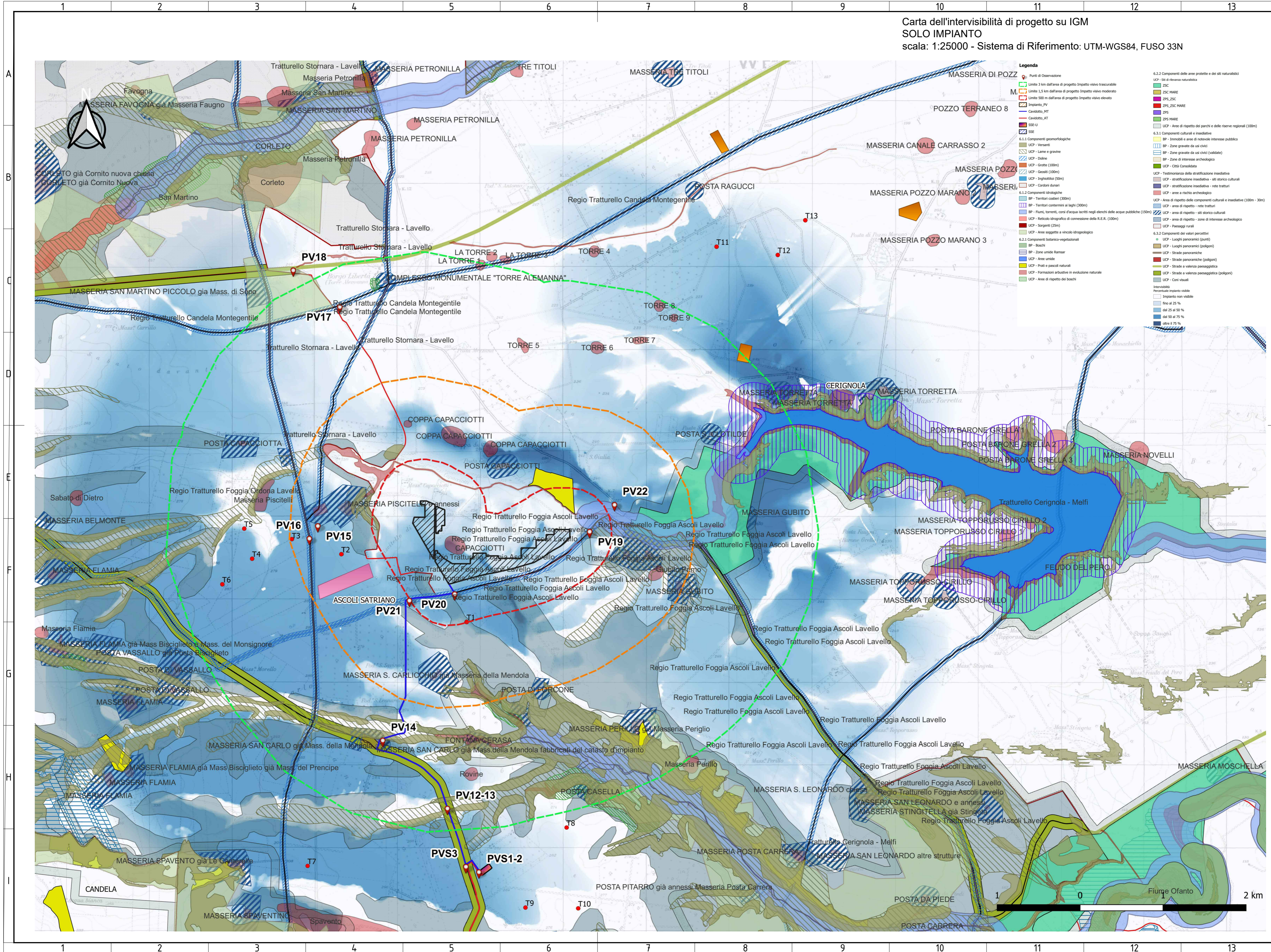
GL Associates S.r.l.

VIA GREGORIO VII 384, 00165 - ROMA
TEL./FAX: 06-58303719
E MAIL mail.glassociates@gmail.com

N. ELABORATO DA CODIFICA ISTRUZIONI TECNICHE	ISTRUZIONI TECNICHE						TIMBRO:	
N. ELABORATO INTERNO ALLA COMMESSA	ATT.	COMMESSA	ORIGINE	FIN.	DISC.	PROG.	TIPO DOC.	ALL.
	D	2021-001	GHA	D	S	001	PLA	17
PROGETTISTA DI RIFERIMENTO	PROF. ING. RODOLFO ARANED						DATA:	
GRUPPO DI PROGETTAZIONE	ING. EMANUELE MARINUCCI ING. ROBERTO PANDOLFI AGR. STEFANO DI IELSI AGR. CHRISTIAN PANARELLA GEO. GIUSEPPE TRICARICO ING. GIANFRANCO DI LORENZO		INGEGNERIA IDRAULICA INGEGNERIA CIVILE PAESAGGISTICA PAESAGGISTICA GEOLOGIA INGEGNERIA AMBIENTALE			SETTEMBRE 2021		
								SCALA:



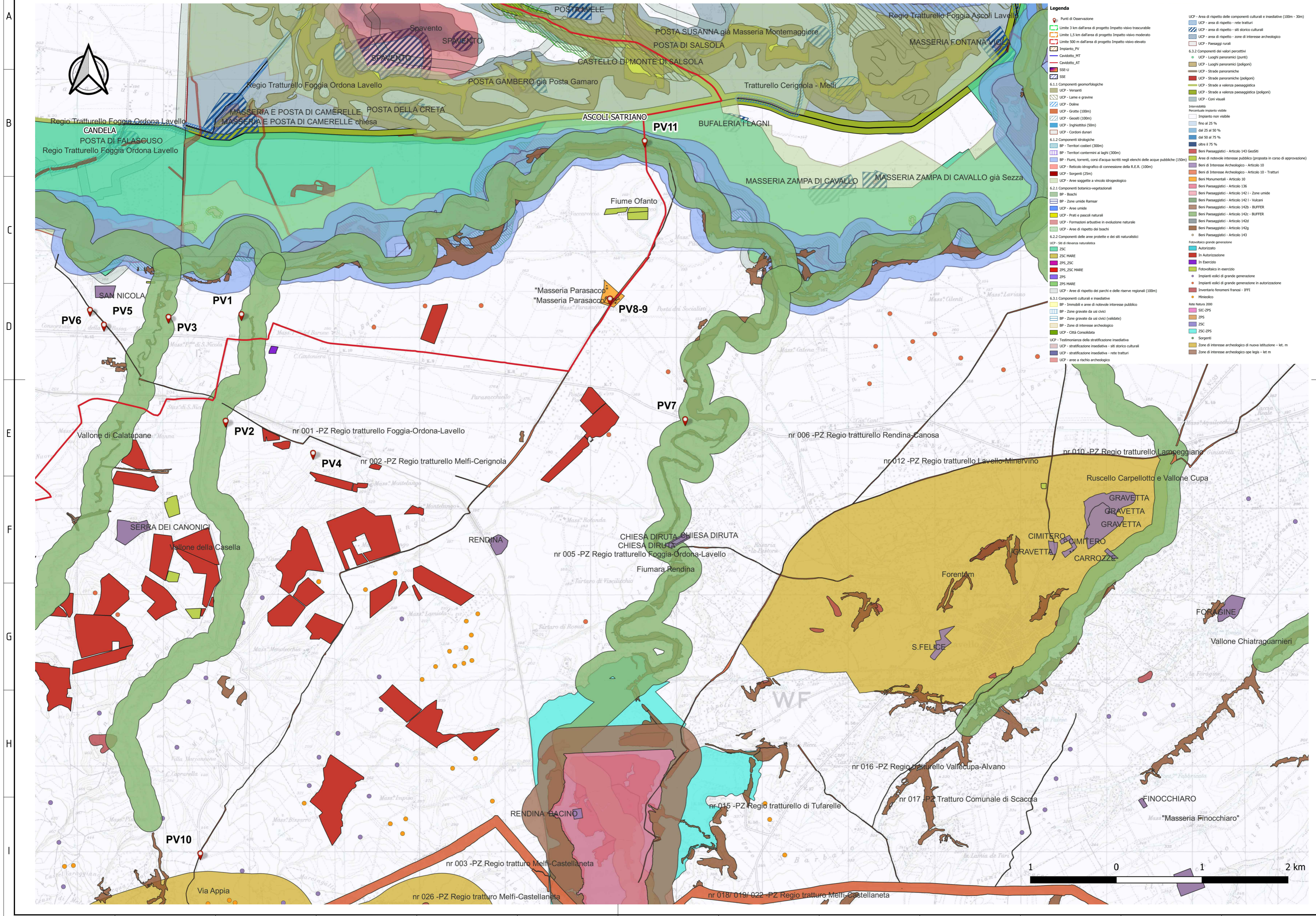
Rev.	Data Emissione	Descrizione revisione	Preparato	Vagliato	Approvato
0	21/01/2023	INTE. MIC_SS-PNRR_Prot_7541-P_291222_ID_8265	DI LORENZO	CECCARANI	ARANED



Legenda

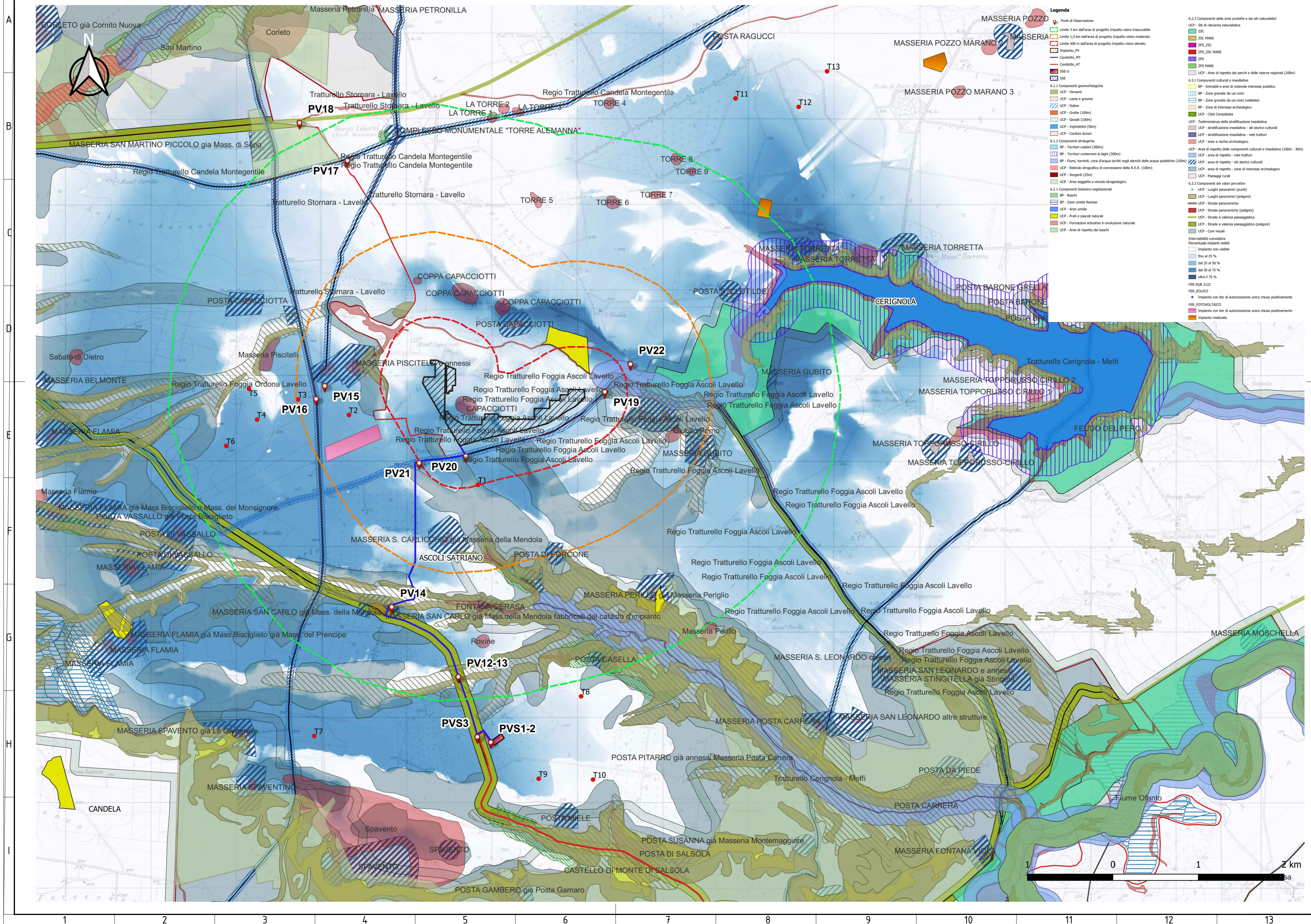
- Punti di Osservazione
- Limite 3 km dall'area di progetto Impatto visivo trascurabile
- Limite 1,5 km dall'area di progetto Impatto visivo moderato
- Limite 500 m dall'area di progetto Impatto visivo elevato
- Impianto, PV
- Caviodotto, MT
- Caviodotto, AT
- SSE-U
- SSE
- 6.1.1 Componenti geomorfologiche
 - UCP - Versanti
 - UCP - Lame e gravine
 - UCP - Doline
 - UCP - Grotte (100m)
 - UCP - Grotte (100m)
 - UCP - Inghietti (50m)
 - UCP - Cordoni dunali
 - UCP - Territori contorni ai laghi (300m)
 - UCP - Territori contorni ai laghi (300m)
 - UCP - Fiumi, torrenti, corsi d'acqua iscritti negli elenchi delle acque pubbliche (150m)
 - UCP - Reticolo idrografico di connessione della R.E.R. (100m)
 - UCP - Sorgenti (25m)
- 6.1.2 Componenti idrologiche
 - UCP - Aree soggette a vincolo idrologico
- 6.2.1 Componenti botanico-vegetazionali
 - UCP - Boschi
 - UCP - Zone umide Ramsar
 - UCP - Aree umide
 - UCP - Prati e pascoli naturali
 - UCP - Formazioni arbustive in evoluzione naturale
 - UCP - Aree di rispetto dei boschi
- 6.2.2 Componenti delle aree protette e dei siti naturalistici
 - UCP - Siti di rilevanza naturalistica
 - ZSC - MARE
 - ZPS - ZSC
 - ZPS - ZSC MARE
 - ZPS
 - ZPS MARE
 - UCP - Aree di rispetto dei parchi e delle riserve regionali (100m)
- 6.3.1 Componenti culturali e insediative
 - UCP - Immobili e aree di notevole interesse pubblico
 - BP - Zone gravate da usi civici (validate)
 - BP - Zone di interesse archeologico
 - UCP - Città Consolidata
 - UCP - Testimonianza della stratificazione insediativa
 - UCP - stratificazione insediativa - siti storici culturali
 - UCP - stratificazione insediativa - rete tratturi
 - UCP - aree a rischio archeologico
 - UCP - Area di rispetto delle componenti culturali e insediative (100m - 30m)
 - UCP - area di rispetto - siti storici culturali
 - UCP - area di rispetto - zone di interesse archeologico
 - UCP - Passaggi rurali
- 6.3.2 Componenti dei valori percettivi
 - UCP - Luoghi panoramici (punti)
 - UCP - Luoghi panoramici (poligoni)
 - UCP - Strade panoramiche
 - UCP - Strade panoramiche (poligoni)
 - UCP - Strade a valenza paesaggistica
 - UCP - Strade a valenza paesaggistica (poligoni)
 - UCP - Corsi visuali
- Intervisibilità Percettiva impianto visibile
 - Impianto non visibile
 - fino al 25 %
 - dal 25 al 50 %
 - dal 50 al 75 %
 - oltre il 75 %





Legenda	
●	Punti di Osservazione
▭ (verde scuro)	Limite 3 km dall'area di progetto Impatto visivo trascurabile
▭ (verde medio)	Limite 1,5 km dall'area di progetto Impatto visivo moderato
▭ (verde chiaro)	Limite 500 m dall'area di progetto Impatto visivo elevato
▭ (blu scuro)	Impianto_PV
▭ (blu medio)	Caviddo_MT
▭ (blu chiaro)	Caviddo_AT
▭ (rosa)	SSE-U
▭ (giallo)	SSE
▭ (verde scuro)	6.1.1 Componenti geomorfologiche
▭ (verde medio)	UCP - Versanti
▭ (verde chiaro)	UCP - Lame e gravine
▭ (blu scuro)	UCP - Doline
▭ (blu medio)	UCP - Grotte (100m)
▭ (blu chiaro)	UCP - Casotti (100m)
▭ (verde scuro)	UCP - Inghiotti (50m)
▭ (verde medio)	UCP - Cordoni distari
▭ (verde chiaro)	UCP - Cordoni costieri
▭ (blu scuro)	BP - Territori contorni ai laghi (300m)
▭ (blu medio)	BP - Fiumi, torrenti, corsi d'acqua iscritti negli elenchi delle acque pubbliche (150m)
▭ (blu chiaro)	UCP - Reteico idrografico di connessione della R.E.R. (100m)
▭ (rosa)	UCP - Sorgenti (25m)
▭ (giallo)	UCP - Aree soggette a vincolo idrogeologico
▭ (verde scuro)	6.2.1 Componenti botanico-vegetazionali
▭ (verde medio)	BP - Boschi
▭ (verde chiaro)	BP - Zone umide fluviali
▭ (blu scuro)	UCP - Aree umide
▭ (blu medio)	UCP - Prati e pascoli naturali
▭ (blu chiaro)	UCP - Formazioni arbustive in evoluzione naturale
▭ (verde scuro)	UCP - Aree di rispetto dei boschi
▭ (verde medio)	6.2.2 Componenti delle aree protette e dei siti naturalistici
▭ (verde chiaro)	UCP - Siti di rilevanza naturalistica
▭ (blu scuro)	ZSC
▭ (blu medio)	In Autorizzazione
▭ (blu chiaro)	In Esercizio
▭ (verde scuro)	ZPS
▭ (verde medio)	ZPS_MARE
▭ (verde chiaro)	ZPS
▭ (blu scuro)	ZPS_MARE
▭ (blu medio)	ZPS
▭ (blu chiaro)	ZPS_MARE
▭ (verde scuro)	UCP - Aree di rispetto dei parchi e delle riserve regionali (100m)
▭ (verde medio)	6.3.1 Componenti culturali e insediative
▭ (verde chiaro)	BP - Immobili e aree di notevole interesse pubblico
▭ (blu scuro)	BP - Zone gravate da usi civici
▭ (blu medio)	BP - Zone gravate da usi civici (validati)
▭ (blu chiaro)	BP - Zone di Interesse archeologico
▭ (rosa)	UCP - Città Consolidata
▭ (giallo)	UCP - Testimonianze della stratificazione insediativa
▭ (verde scuro)	UCP - stratificazione insediativa - siti storico culturali
▭ (verde medio)	UCP - stratificazione insediativa - rete tratturi
▭ (verde chiaro)	UCP - aree a rischio archeologico
▭ (blu scuro)	UCP - Area di rispetto delle componenti culturali e insediative (100m - 30m)
▭ (blu medio)	UCP - area di rispetto - rete tratturi
▭ (blu chiaro)	UCP - area di rispetto - siti storico culturali
▭ (rosa)	UCP - area di rispetto - zone di interesse archeologico
▭ (giallo)	UCP - Paesaggi rurali
▭ (verde scuro)	6.3.2 Componenti dei valori percettivi
▭ (verde medio)	UCP - Luoghi panoramici (punti)
▭ (verde chiaro)	UCP - Strade panoramiche (poligoni)
▭ (blu scuro)	UCP - Strade panoramiche (poligoni)
▭ (blu medio)	UCP - Strade a valenza paesaggistica
▭ (blu chiaro)	UCP - Strade a valenza paesaggistica (poligoni)
▭ (rosa)	UCP - Coni visuali
▭ (giallo)	UCP - Coni visuali
▭ (verde scuro)	Intervisibilità
▭ (verde medio)	Intervisibilità massima visibile
▭ (verde chiaro)	Intervisibilità non visibile
▭ (blu scuro)	fino al 25%
▭ (blu medio)	dal 25 al 50%
▭ (blu chiaro)	dal 50 al 75%
▭ (rosa)	oltre il 75%
▭ (giallo)	Beni Paesaggistici - Articolo 143 GeoEdi
▭ (verde scuro)	Beni Monumentali - Articolo 10
▭ (verde medio)	Beni Paesaggistici - Articolo 142
▭ (verde chiaro)	Beni Paesaggistici - Articolo 142 - Zone umide
▭ (blu scuro)	Beni Paesaggistici - Articolo 142 - Vulcani
▭ (blu medio)	Beni Paesaggistici - Articolo 142 - BUFFER
▭ (blu chiaro)	Beni Paesaggistici - Articolo 142
▭ (rosa)	Beni Paesaggistici - Articolo 142g
▭ (giallo)	Beni Paesaggistici - Articolo 143
▭ (verde scuro)	Fotovoltaico grande generazione
▭ (verde medio)	In Autorizzazione
▭ (verde chiaro)	In Esercizio
▭ (blu scuro)	Fotovoltaico in esercizio
▭ (blu medio)	Impianti eolici di grande generazione
▭ (blu chiaro)	Impianti eolici di grande generazione in autorizzazione
▭ (rosa)	Inventario fenomeni franosi - IFFI
▭ (giallo)	Mitologico
▭ (verde scuro)	Rete Natura 2000
▭ (verde medio)	SIC-ZPS
▭ (verde chiaro)	ZPS
▭ (blu scuro)	ZSC
▭ (blu medio)	ZSC-ZPS
▭ (blu chiaro)	Sorgenti
▭ (rosa)	Zone di interesse archeologico di nuova istituzione - let. m
▭ (giallo)	Zone di interesse archeologico ope legis - let. m





Legenda

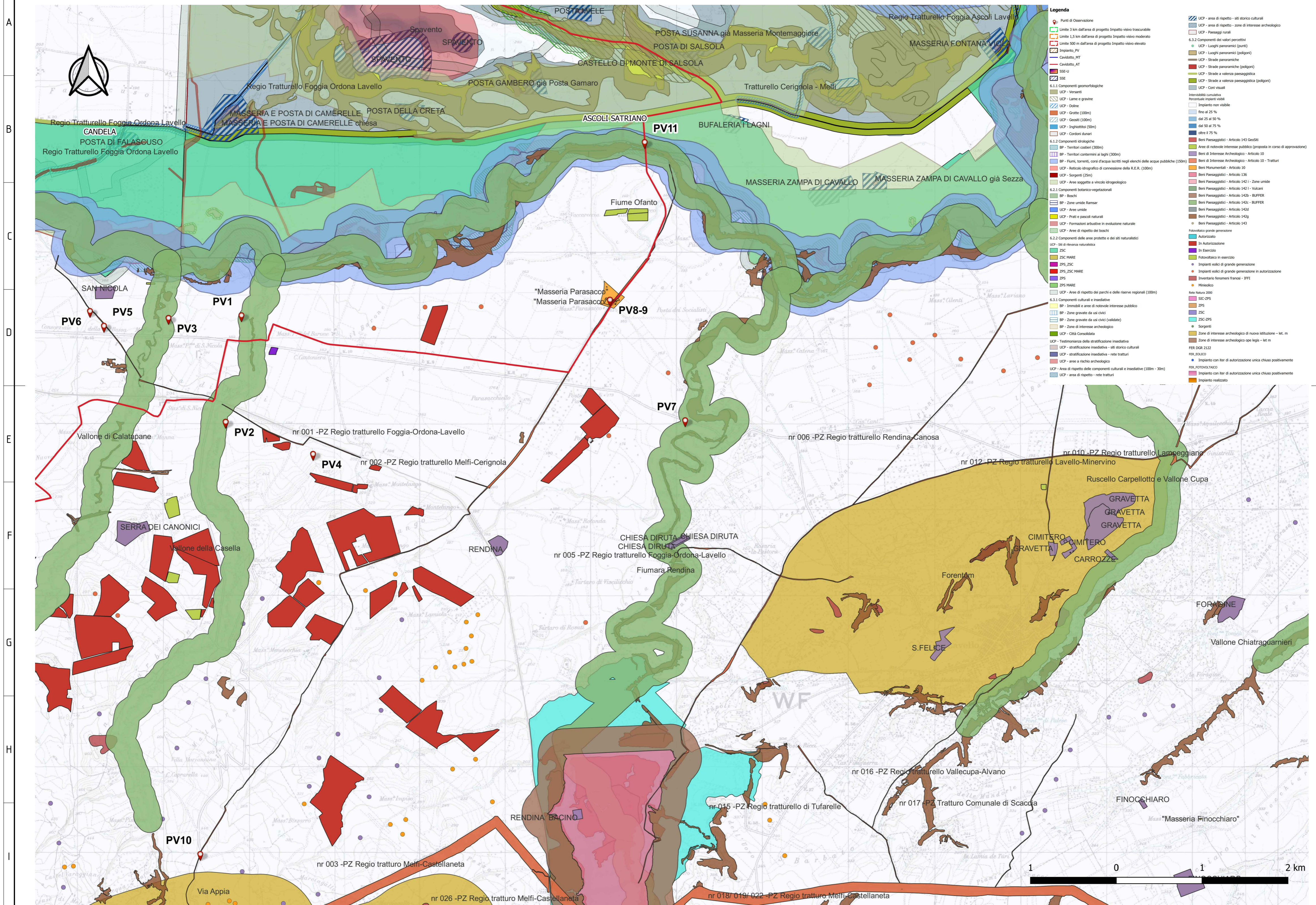
- Punti di Osservazione
- Limite 3 km dall'area di progetto Impatto visivo trascurabile
- Limite 1,5 km dall'area di progetto Impatto visivo moderato
- Limite 500 m dall'area di progetto Impatto visivo elevato
- Impianto, PV
- Caviddato, MT
- Caviddato, AT
- SSE-U
- SSE
- 6.1.1 Componenti geomorfologiche
 - UCP - Versanti
 - UCP - Lame e gravine
 - UCP - Doline
 - UCP - Grotte (100m)
 - UCP - Grotte (100m)
 - UCP - Inghiotto (50m)
 - UCP - Corridoi dunari
- 6.1.2 Componenti idrologiche
 - UCP - Territori costieri (300m)
 - UCP - Terreni contorniati ai laghi (300m)
 - UCP - Fiumi, torrenti, corsi d'acqua iscritti negli elenchi delle acque pubbliche (150m)
 - UCP - Reticolo idrografico di connessione della R.E.R. (100m)
 - UCP - Sorgenti (25m)
 - UCP - Aree soggette a vincolo idrogeologico
- 6.2.1 Componenti botanico-vegetazionali
 - UCP - Boschi
 - UCP - Zone umide Ramsar
 - UCP - Aree umide
 - UCP - Prati e pascoli naturali
 - UCP - Formazioni arbustive in evoluzione naturale
 - UCP - Aree di rispetto dei boschi
- 6.2.2 Componenti delle aree protette e dei siti naturalistici
 - UCP - Siti di rilevanza naturalistica
 - ZSC - MARE
 - ZPS - ZSC
 - ZPS - ZSC MARE
 - ZPS
 - ZPS MARE
 - UCP - Aree di rispetto dei parchi e delle riserve regionali (100m)
- 6.3.1 Componenti culturali e insediative
 - BP - Immobili e aree di notevole interesse pubblico
 - BP - Zone gravate da usi civici (validate)
 - BP - Zone di interesse archeologico
 - UCP - Città Consolidata
 - UCP - Testimonianze della stratificazione insediativa
 - UCP - stratificazione insediativa - siti storici culturali
 - UCP - stratificazione insediativa - rete tratturi
 - UCP - aree a rischio archeologico
 - UCP - Area di rispetto delle componenti culturali e insediative (100m - 30m)
 - UCP - area di rispetto - rete tratturi
 - UCP - area di rispetto - siti storici culturali
 - UCP - area di rispetto - zone di interesse archeologico
 - UCP - Paesaggi rurali
- 6.3.2 Componenti dei valori percettivi
 - UCP - Luoghi panoramici (punti)
 - UCP - Luoghi panoramici (poligoni)
 - UCP - Strade panoramiche
 - UCP - Strade panoramiche (poligoni)
 - UCP - Strade a valenza paesaggistica
 - UCP - Strade a valenza paesaggistica (poligoni)
 - UCP - Corsi visuali

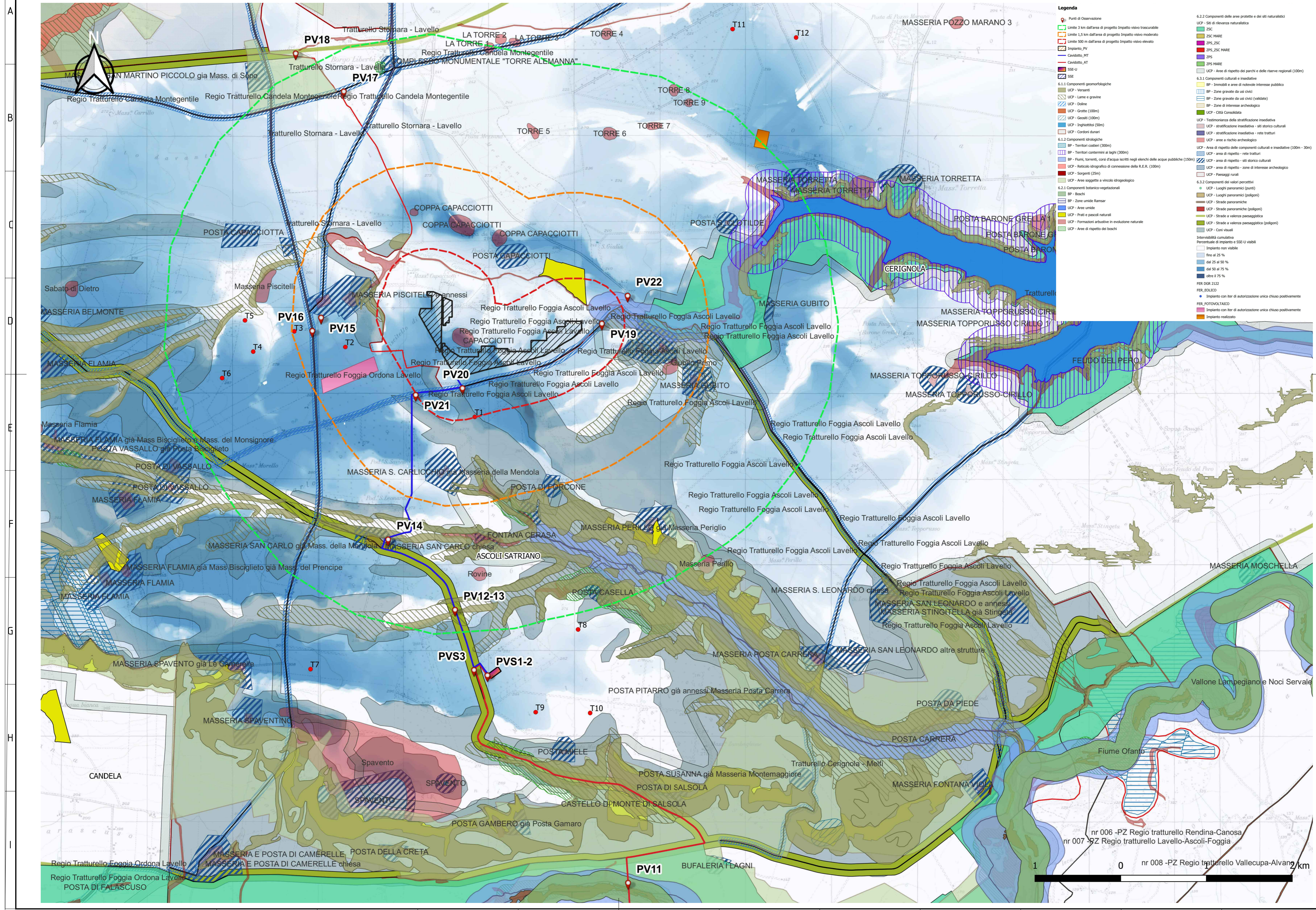
Intervisibilità cumulativa
 Percentuale impianti visibili

- Impianto non visibile
- tra il 25 %
- dal 25 al 50 %
- dal 50 al 75 %
- oltre il 75 %

FER DGR 2122
 FER, EOLICO
 Impianto con iter di autorizzazione unica chiuso positivamente
 FER, FOTOVOLTAICO
 Impianto con iter di autorizzazione unica chiuso positivamente
 Impianto realizzato

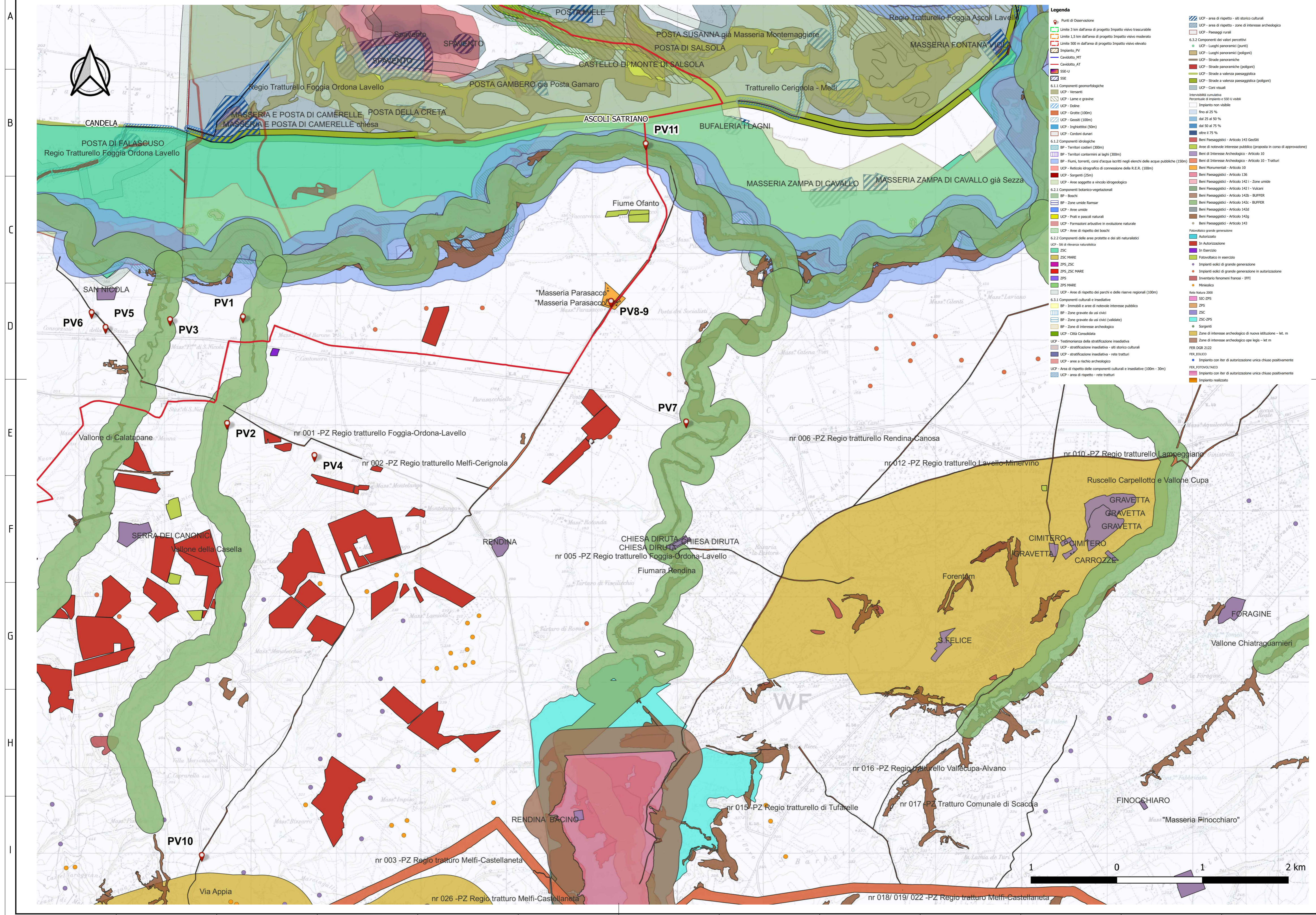






- Legenda**
- Punti di Osservazione
 - Limite 3 km dall'area di progetto Impatto visivo trascurabile
 - Limite 1,5 km dall'area di progetto Impatto visivo moderato
 - Limite 500 m dall'area di progetto Impatto visivo elevato
 - Impianto_PV
 - Cavoletto_MT
 - Cavoletto_AT
 - SSE-U
 - SSE
 - 6.1.1 Componenti geomorfologiche
 - UCP - Lanee e gravine
 - UCP - Doline
 - UCP - Grotte (100m)
 - UCP - Geositi (100m)
 - UCP - Inghiotti (50m)
 - UCP - Cordoni dunari
 - 6.1.2 Componenti idrologiche
 - BP - Territori costieri (200m)
 - BP - Territori contorni ai laghi (300m)
 - BP - Fiumi, torrenti, corsi d'acqua iscritti negli elenchi delle acque pubbliche (150m)
 - UCP - Reticolo idrografico di connessione della R.E.R. (100m)
 - UCP - Sorgenti (25m)
 - UCP - Aree soggette a vincolo idrogeologico
 - 6.2.1 Componenti idroclimatico-vegetazionali
 - BP - Boschi
 - BP - Zone umide Ramsar
 - UCP - Aree umide
 - UCP - Prati e pascoli naturali
 - UCP - Formazioni arbustive in evoluzione naturale
 - UCP - Aree di rispetto dei boschi
 - 6.2.2 Componenti delle aree protette e dei siti naturalistici
 - UCP - siti di rilevanza naturalistica
 - ZSC
 - ZSC MARE
 - ZPS, ZSC
 - ZPS, ZSC MARE
 - ZPS
 - ZPS MARE
 - UCP - Area di rispetto dei parchi e delle riserve regionali (100m)
 - 6.3.1 Componenti culturali e insediative
 - BP - Immobili e aree di notevole interesse pubblico
 - BP - Zone gravate da usi civici
 - BP - Zone gravate da usi civici (validate)
 - BP - Zone di interesse archeologico
 - UCP - Città Consolidata
 - UCP - Testimonianze della stratificazione insediativa
 - UCP - stratificazione insediativa - reti tratturi
 - UCP - stratificazione insediativa - rete tratturi
 - UCP - aree a rischio archeologico
 - UCP - Area di rispetto componenti culturali e insediative (100m - 30m)
 - UCP - area di rispetto - rete tratturi
 - UCP - area di rispetto - siti storico culturali
 - UCP - area di rispetto - zone di interesse archeologico
 - UCP - Passaggi rurali
 - 6.3.2 Componenti dei valori percettivi
 - UCP - Luoghi panoramici (punti)
 - UCP - Luoghi panoramici (poligoni)
 - UCP - Strade panoramiche
 - UCP - Strade panoramiche (poligoni)
 - UCP - Strade a valenza paesaggistica
 - UCP - Strade a valenza paesaggistica (poligoni)
 - UCP - Coni visuali
- Intervisibilità cumulativa**
- Percentuale di Impianto e SSE-U visibili
- Impianto non visibile
 - fino al 25 %
 - dal 25 al 50 %
 - dal 50 al 75 %
 - oltre il 75 %
- FER_DGR 2122
 FER_EOLICO
 ● Impianto con iter di autorizzazione unica chiuso positivamente
 FER_FOTOVOLTAICO
 ● Impianto con iter di autorizzazione unica chiuso positivamente
 ■ Impianto realizzato

nr 006 -PZ Regio tratturello Rendina-Canosa
 nr 007 -PZ Regio tratturello Lavello-Ascoli-Foggia
 nr 008 -PZ Regio tratturello Vallecupa-Alvano



Legenda

- Punti di Osservazione
- Limite 3 km dall'area di progetto Impatto visivo trascurabile
- Limite 1,5 km dall'area di progetto Impatto visivo moderato
- Limite 500 m dall'area di progetto Impatto visivo elevato
- Impianto_PV
- Caviddo_MT
- Caviddo_AT
- SSE-U
- SSE
- 6.1.1 Componenti geomorfologiche
- UCP - Versanti
- UCP - Lame e gravine
- UCP - Doline
- UCP - Grotte (100m)
- UCP - Geoliti (100m)
- UCP - Inghiotto (50m)
- UCP - Condoni dunari
- 6.1.2 Componenti idrologiche
- BP - Territori costieri (300m)
- BP - Fiumi, torrenti, corsi d'acqua iscritti negli elenchi delle acque pubbliche (150m)
- UCP - Reticolo idrografico di connessione della R.E.R. (100m)
- UCP - Sorgenti (25m)
- UCP - Aree soggette a vincolo idrologico
- 6.2.1 Componenti botanico-vegetazionali
- BP - Boschi
- UCP - Zone umide Ramsar
- UCP - Aree umide
- UCP - Prati e pascoli naturali
- UCP - Formazioni arbustive in evoluzione naturale
- UCP - Aree di rispetto dei boschi
- 6.2.2 Componenti delle aree protette e dei siti naturalistici
- UCP - Siti di rilevanza naturalistica
- ZSC
- ZSC MARE
- ZPS_ZSC
- ZPS_ZSC MARE
- ZPS
- ZPS MARE
- UCP - Aree di rispetto dei parchi e delle riserve regionali (100m)
- 6.3.1 Componenti culturali e insediative
- BP - Immobili e aree di notevole interesse pubblico
- BP - Zone gravate da usi civici
- BP - Zone gravate da usi civici (validate)
- BP - Zone di interesse archeologico
- UCP - Città Consolidata
- UCP - Testimonianza della stratificazione insediativa
- UCP - stratificazione insediativa - siti storico-culturali
- UCP - stratificazione insediativa - rete tratturi
- UCP - area a rischio archeologico
- UCP - Area di rispetto delle componenti culturali e insediative (100m - 30m)
- UCP - area di rispetto - rete tratturi
- UCP - area di rispetto - siti storico-culturali
- UCP - Passaggi rurali
- 6.3.2 Componenti dei valori percettivi
- UCP - Luoghi panoramici (punti)
- UCP - Luoghi panoramici (poligoni)
- UCP - Strade panoramiche
- UCP - Strade panoramiche (poligoni)
- UCP - Strade a valenza paesaggistica
- UCP - Strade a valenza paesaggistica (poligoni)
- UCP - Corti visuali
- Intervisibilità cumulata
- Percentuale di impianto e SSE-U visibili
- Impianto non visibile
- fino al 25 %
- dal 25 al 50 %
- dal 50 al 75 %
- oltre il 75 %
- Beni Paesaggistici - Articolo 143 GeoGRI
- Area di notevole interesse pubblico (proposta in corso di approvazione)
- Beni di Interesse Archeologico - Articolo 10
- Beni Monumentali - Articolo 10
- Beni Paesaggistici - Articolo 136
- Beni Paesaggistici - Articolo 142 I - Zone umide
- Beni Paesaggistici - Articolo 142 II - BUFFER
- Beni Paesaggistici - Articolo 142c - BUFFER
- Beni Paesaggistici - Articolo 142d
- Beni Paesaggistici - Articolo 142g
- Beni Paesaggistici - Articolo 143
- Fotovoltaico grande generazione
- Autorizzato
- In Autorizzazione
- In Esercizio
- Fotovoltaico in esercizio
- Impianti eolici di grande generazione
- Impianti eolici di grande generazione in autorizzazione
- Inventario fenomeni franos - IFFI
- Miteloico
- Rete Natura 2000
- SIC-ZPS
- ZPS
- ZSC
- ZSC-ZPS
- Sorgenti
- Zone di interesse archeologico di nuova istituzione - let. m
- Zone di interesse archeologico ope legis - let. m
- FER DGR 2122
- FER_IGALCO
- Impianto con iter di autorizzazione unica chiuso positivamente
- Impianto con iter di autorizzazione unica chiuso positivamente
- Impianto realizzato

