

REGIONE PUGLIA



REGIONE BASILICATA



COMUNE DI ASCOLI S.



COMUNE DI MELFI

PROGETTO PER LA REALIZZAZIONE E L'ESERCIZIO DELLE OPERE DI CONNESSIONE COMUNI AI PRODUTTORI AVENTI CODICE PRATICA TERNA Id202000907 - Id202000762 - Id202000453 - Id202002462

Comune di Ascoli Satriano, Provincia di Foggia, Regione Puglia
Comune di Melfi, Provincia di Potenza, Regione Basilicata

PROGETTO DEFINITIVO

ELABORATO:

Elaborato di inquadramento del progetto su catastale
(Sottostazione utente e cavidotto AT)

COMMITTENTE:

SCS Sviluppo 1 S.r.l.,
72017 - Ostuni (BR)
Via Ferdinando Ayroldi n.10
REA BR- 160061
PEC scssviluppo1@pec.it

PROGETTISTI ELABORATO:

SCS Sviluppo 1 S.r.l.,
72017 - Ostuni (BR)
Via Ferdinando Ayroldi n.10
REA BR- 160061
PEC scssviluppo1@pec.it



SOGGETTI PROPONENTI OPERE DI CONNESSIONE:

LT 02 s.r.l.

SOLE VERDE s.a.s.
della Praetorian s.r.l.

VIRGINIA ENERGIA s.r.l.

SCS Sviluppo 1 s.r.l.

PROGETTAZIONE:



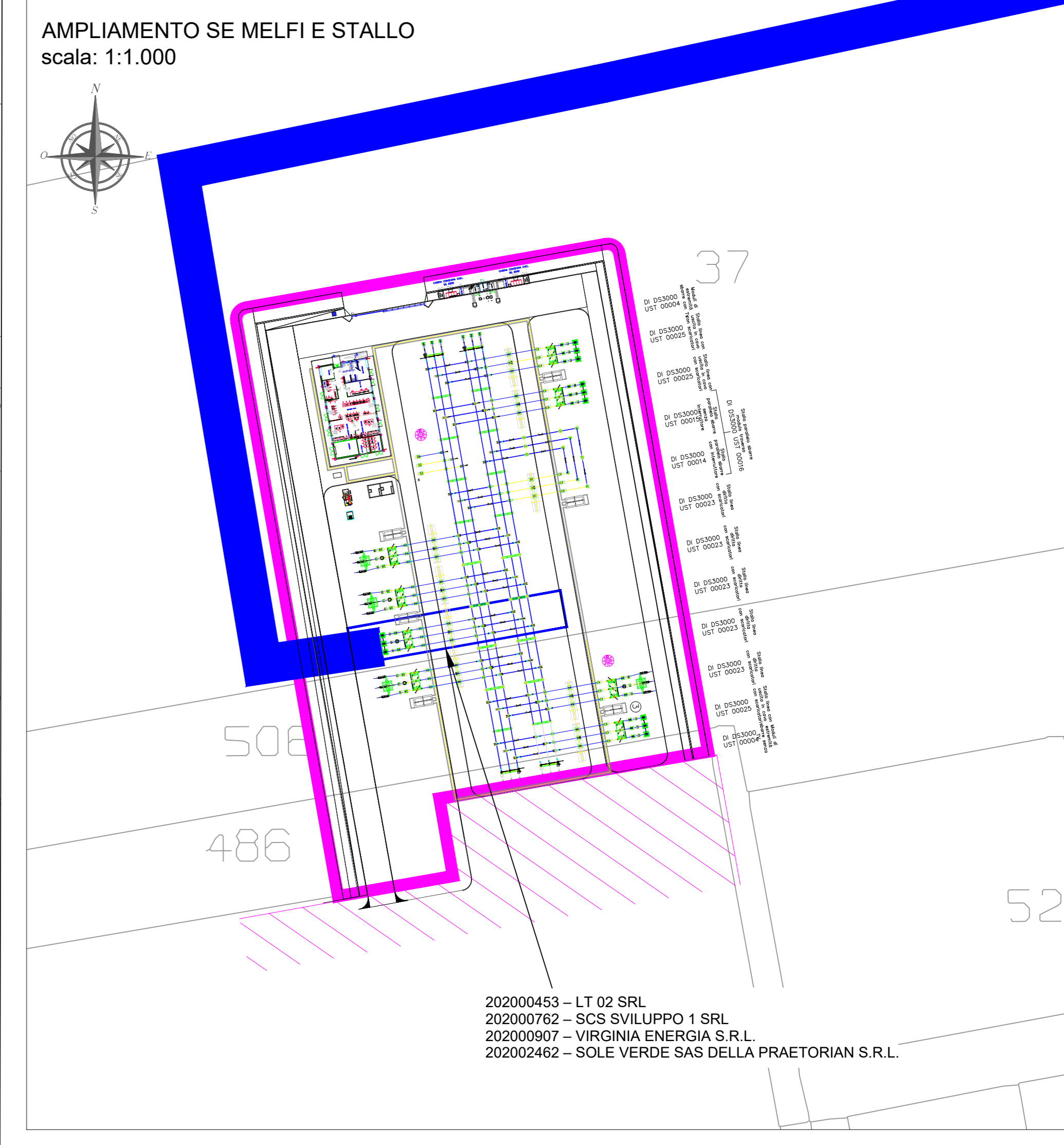
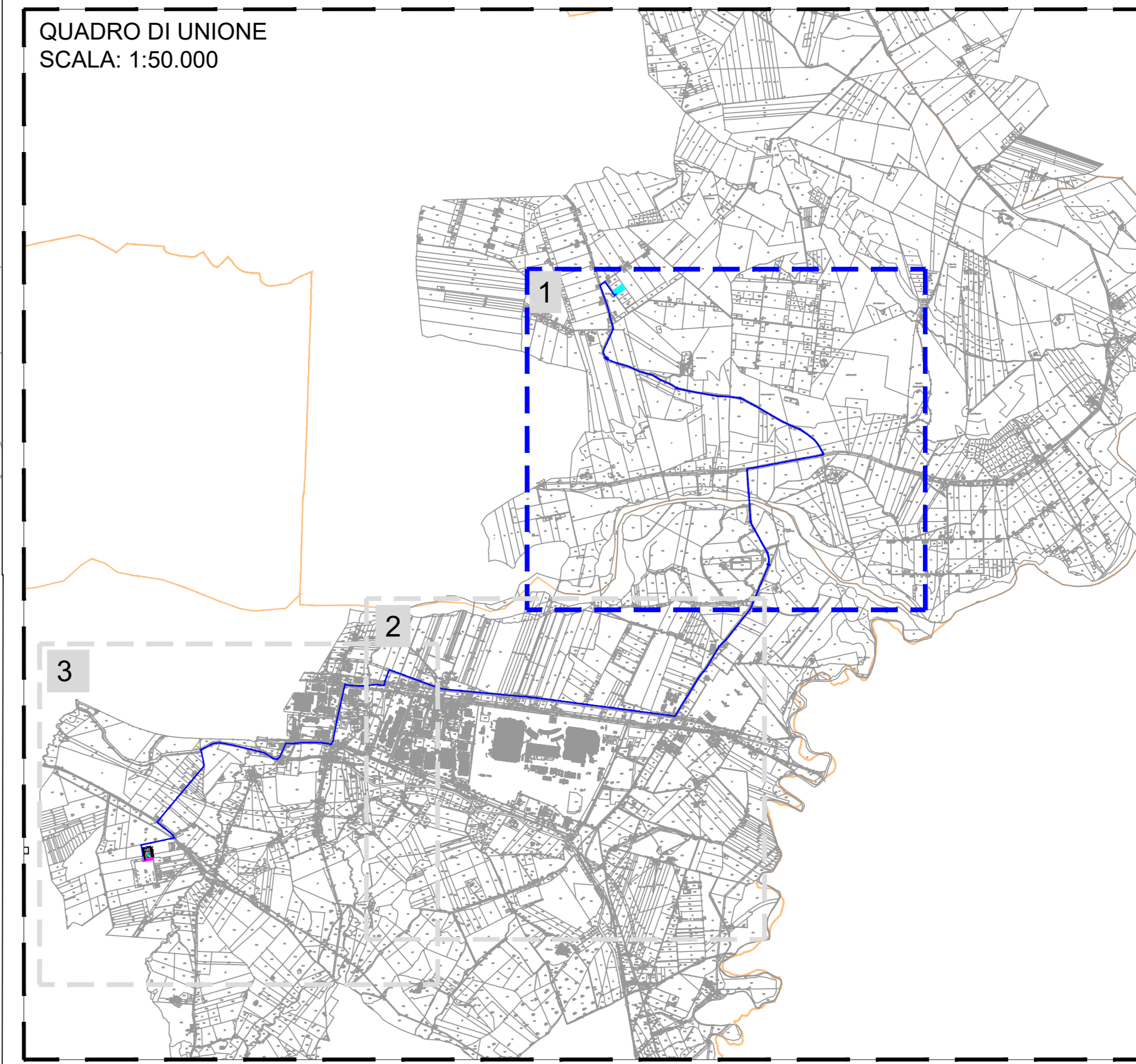
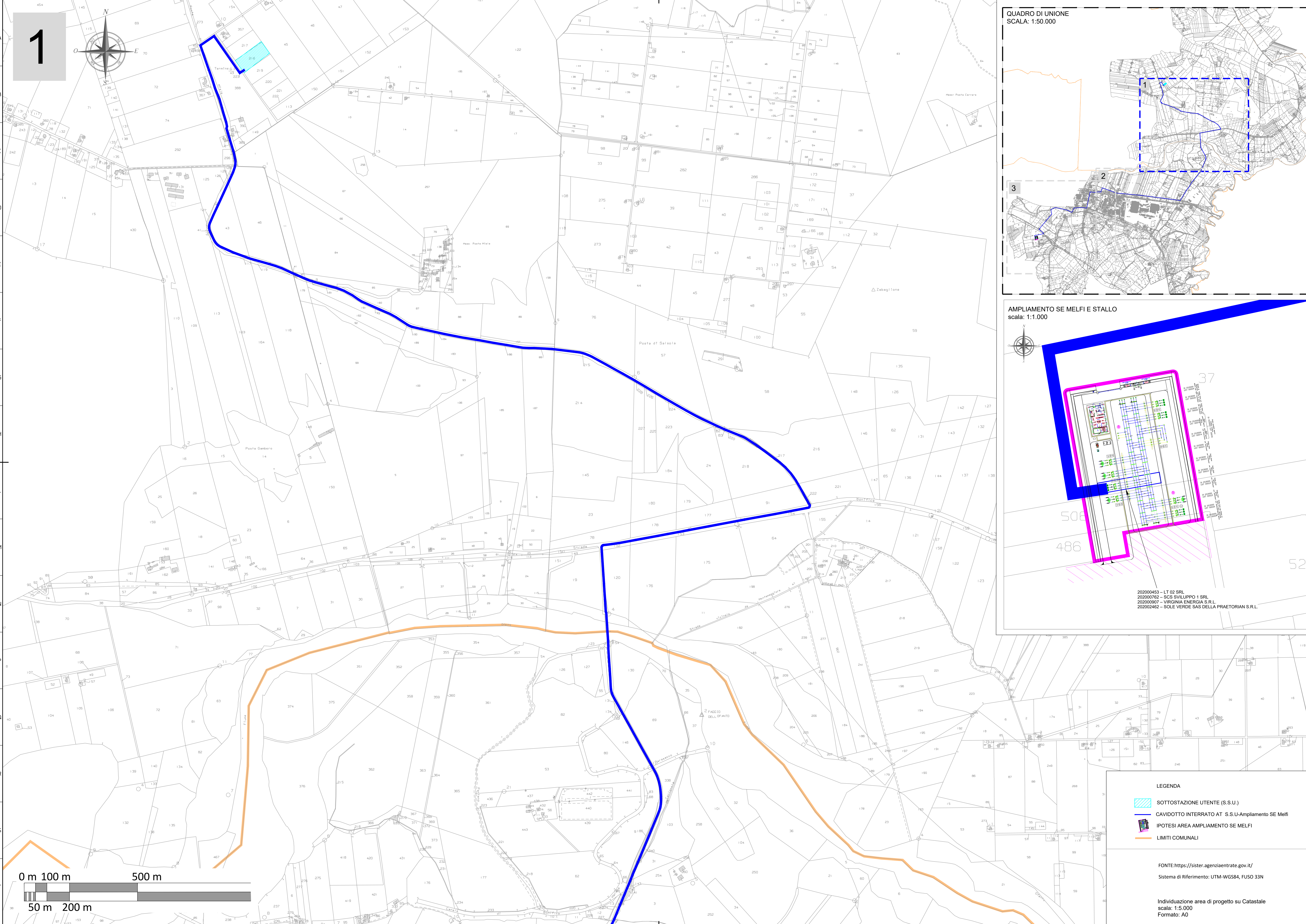
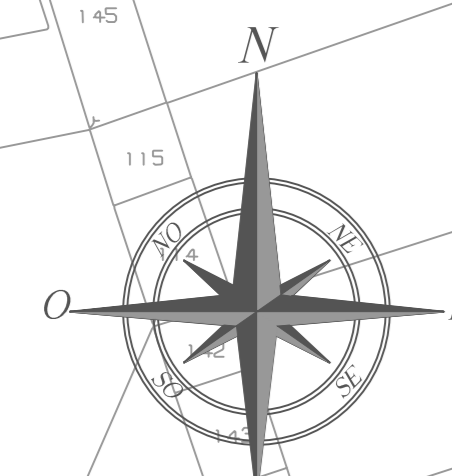
SCS Sviluppo 1 S.r.l.,
72017 - Ostuni (BR)
Via Ferdinando Ayroldi n.10
REA BR- 160061
PEC scssviluppo1@pec.it

CODIFICA INTERNA

SCS.DES.D.ENV.ITA.P.4631.132.01

01	20/10/2022	1:5.000	A0	Revisione per il rilascio del benessere da parte di Terna	C.Capitanio	A. Martucci	A. Sergi
00	25/05/2021	1:5.000	A0	Prima emissione	C.Capitanio	A. Martucci	A. Sergi
REV.	DATA	SCALA	FORMATO	DESCRIZIONE REVISIONE	REDATTO	CONTROLLATO	APPROVATO

1

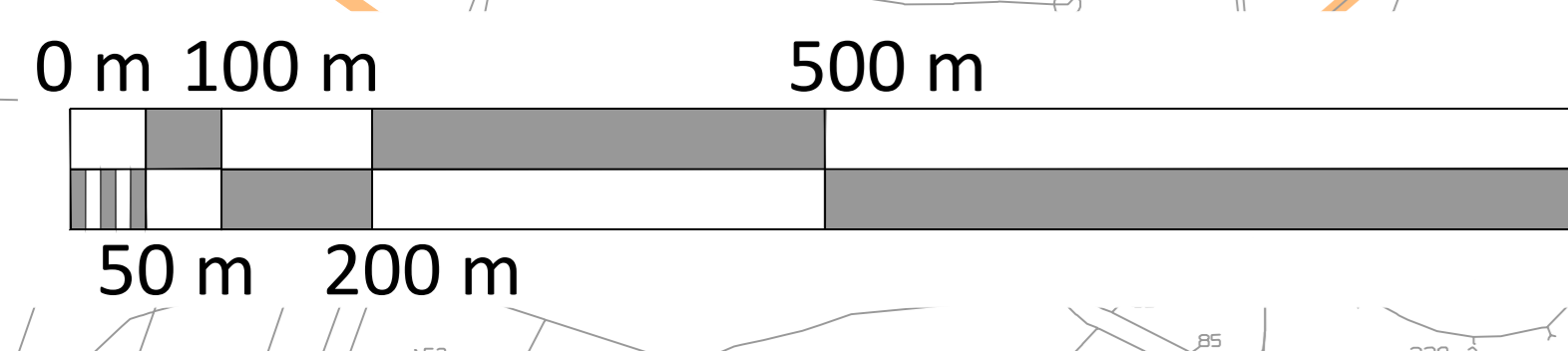


202000453 - LT 02 SRL
202000762 - SCS SVILUPPO 1 SRL
202000907 - VIRGINIA ENERGIA S.R.L.
202002462 - SOLE VERDE SAS DELLA PRAETORIAN S.R.L.

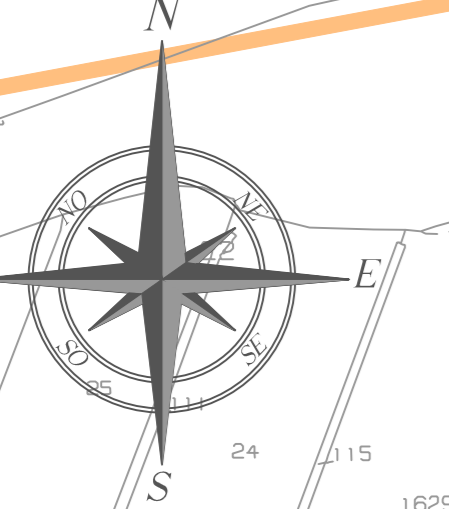
- LEGENDA
- SOTTOSTAZIONE UTENTE (S.S.U.)
 - CAVIDOTTO INTERRATO AT S.S.U-Ampliamento SE Melfi
 - IPOTESI AREA AMPLIAMENTO SE MELFI
 - LIMITI COMUNALI

FONTE: <https://sister.agenziaentrate.gov.it/>
Sistema di Riferimento: UTM-WGS84, FUSO 33N

Individuazione area di progetto su Catastale
scala: 1:5.000
Formato: A0

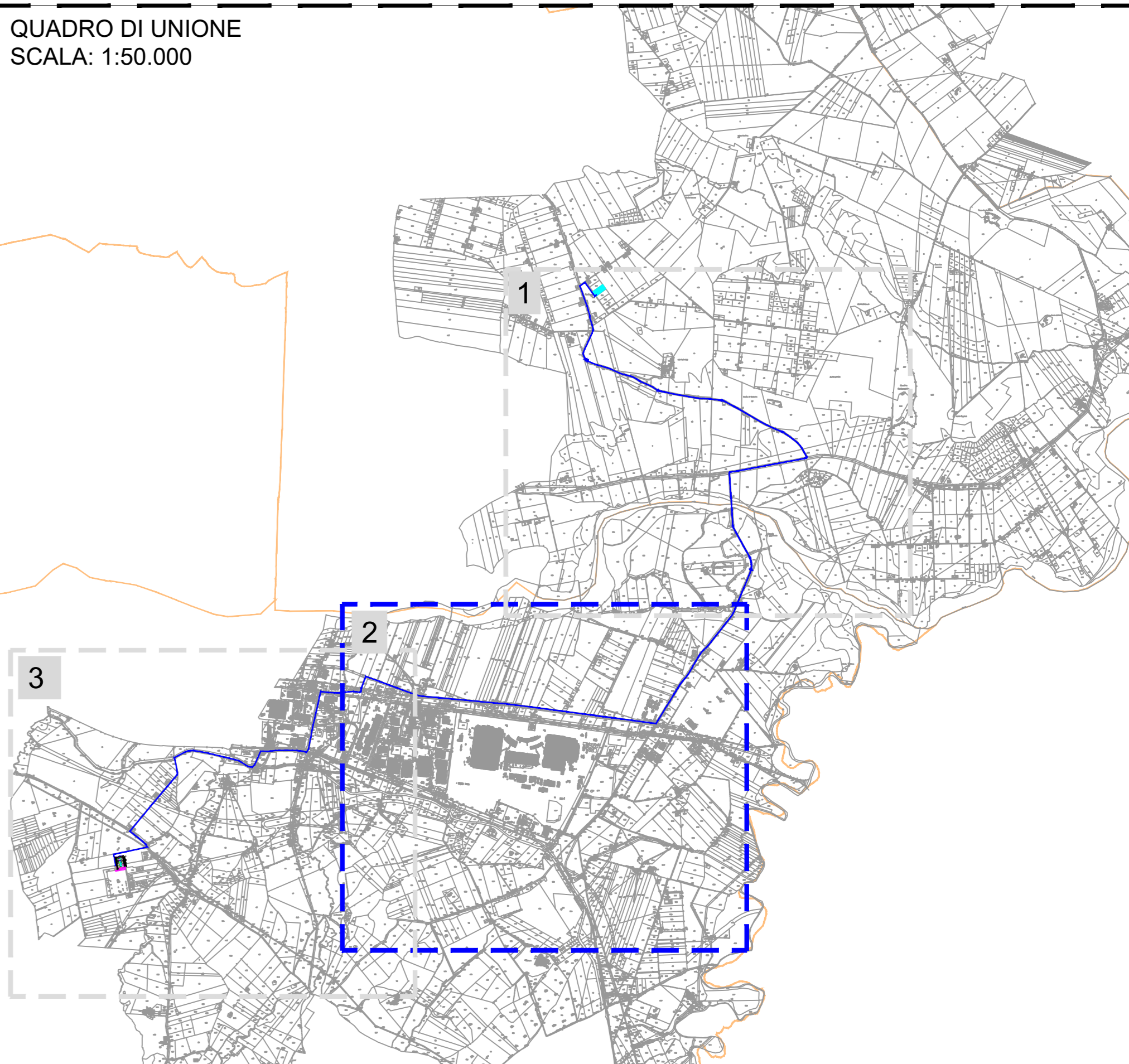


2

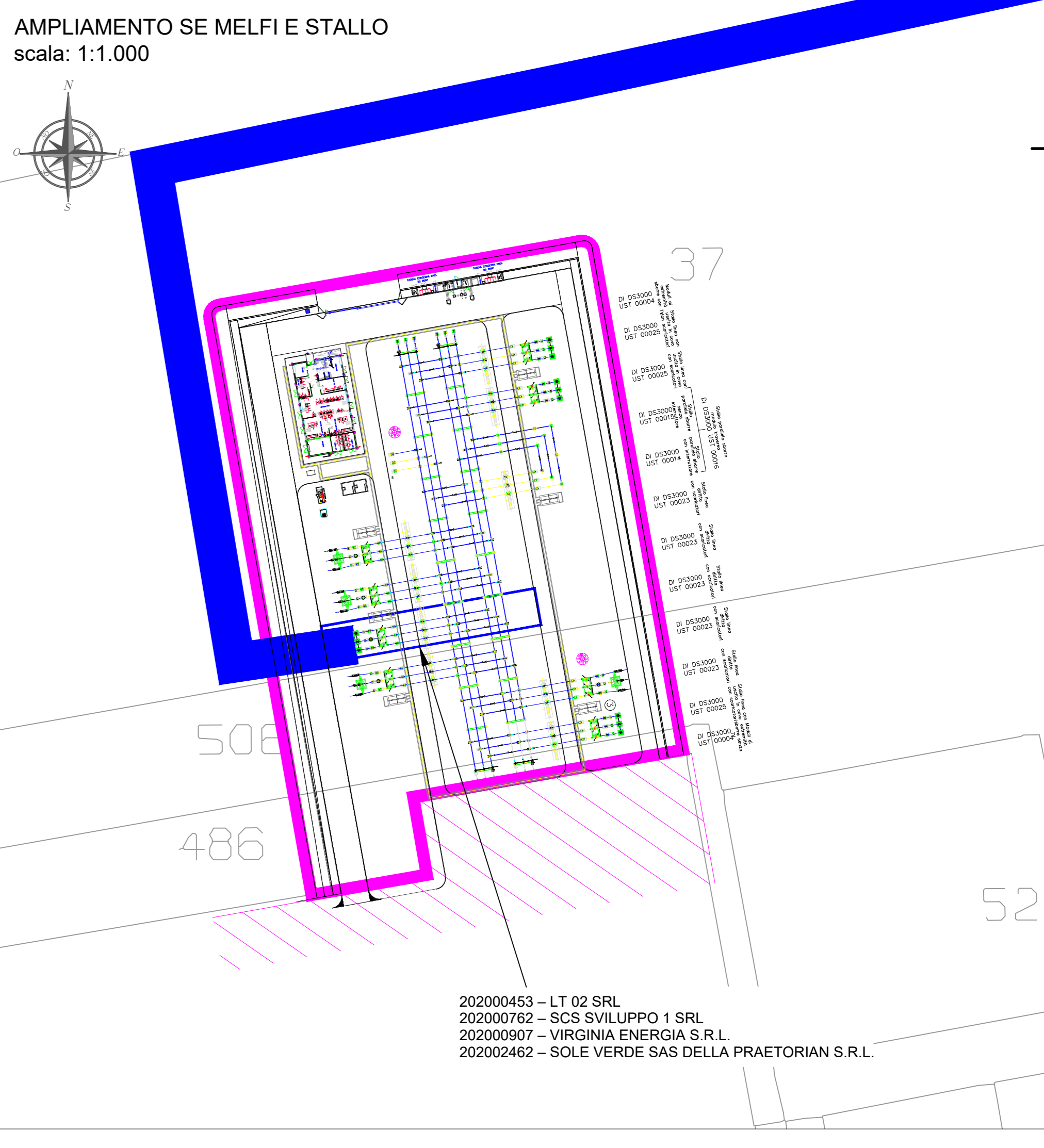


FONTE: <https://sister.agenziaentrate.gov.it/>
Sistema di Riferimento: UTM-WGS84, FUSO 33N

QUADRO DI UNIONE
SCALA: 1:50.000

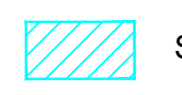

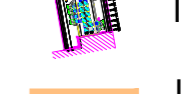



AMPLIAMENTO SE MELFI E STALLO
scala: 1:1.000



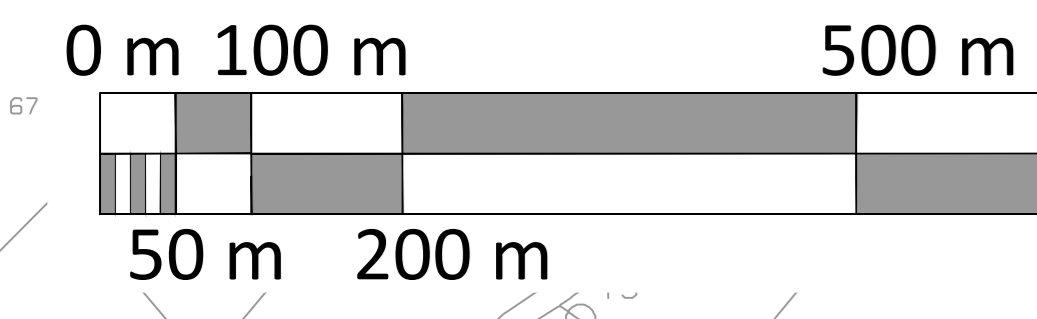
20200453 - LT 02 SRL
20200762 - SCS SVILUPPO I SRL
20200907 - VIRGINIA ENERGIA S.R.L.
202002462 - SOLE VERDE SAS DELLA PRAETORIAN S.R.L.

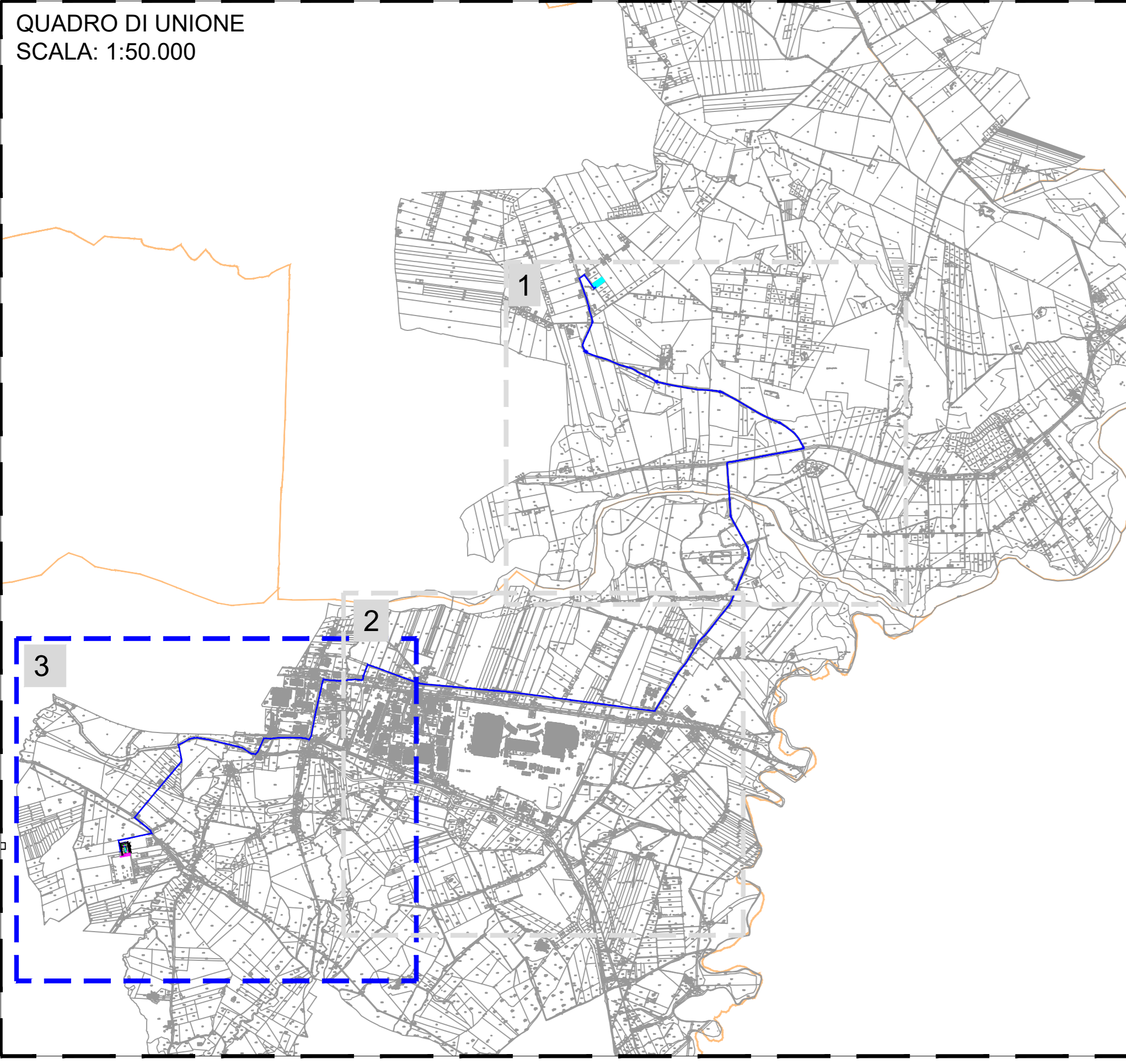
LEGENDA

-  SOTTOSTAZIONE UTENTE (S.S.U.)
-  CAVIDOTTO INTERRATO AT S.S.U.-Ampliamento SE Melfi
-  IPOTESI AREA AMPLIAMENTO SE MELFI
-  LIMITI COMUNALI

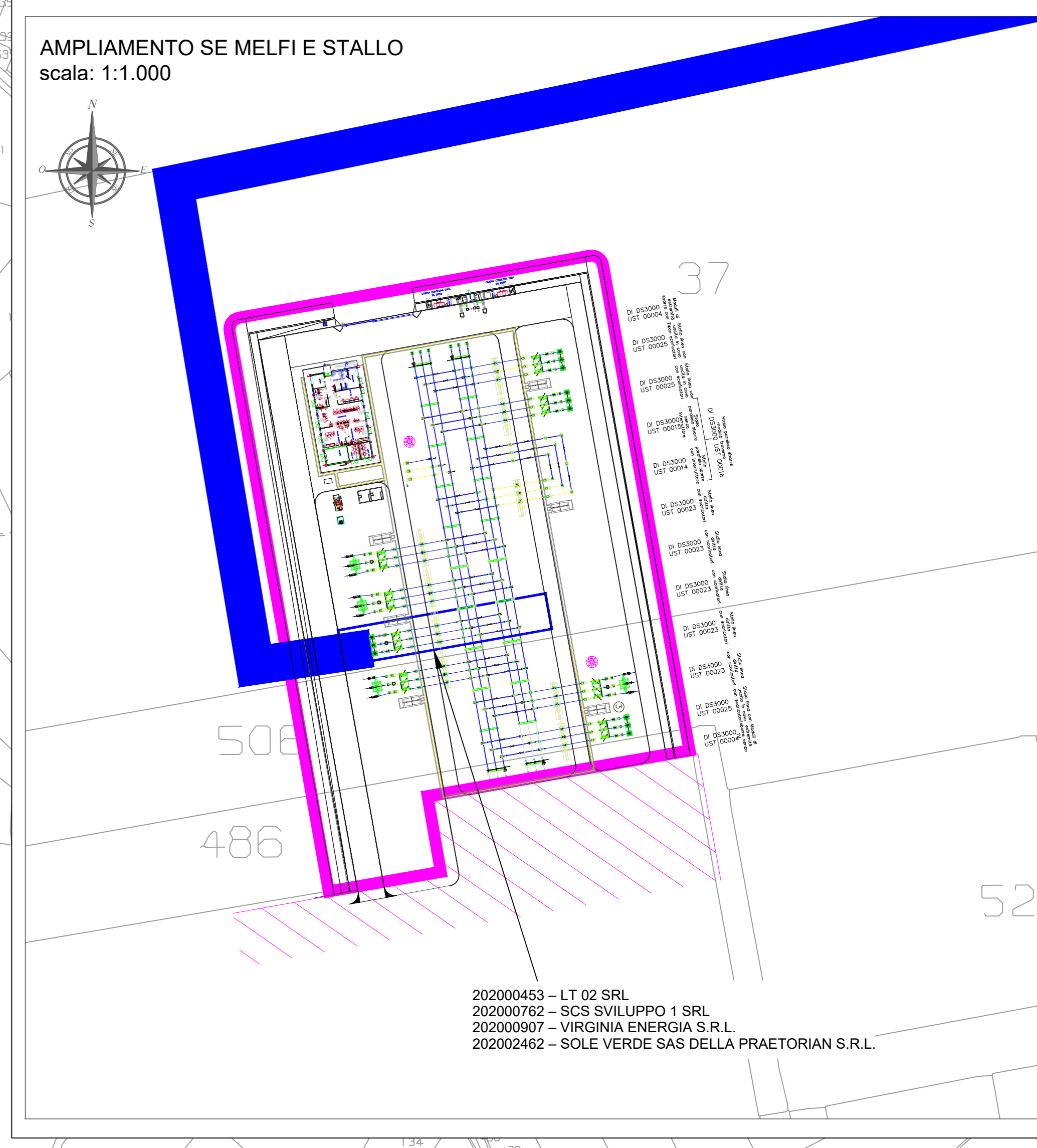
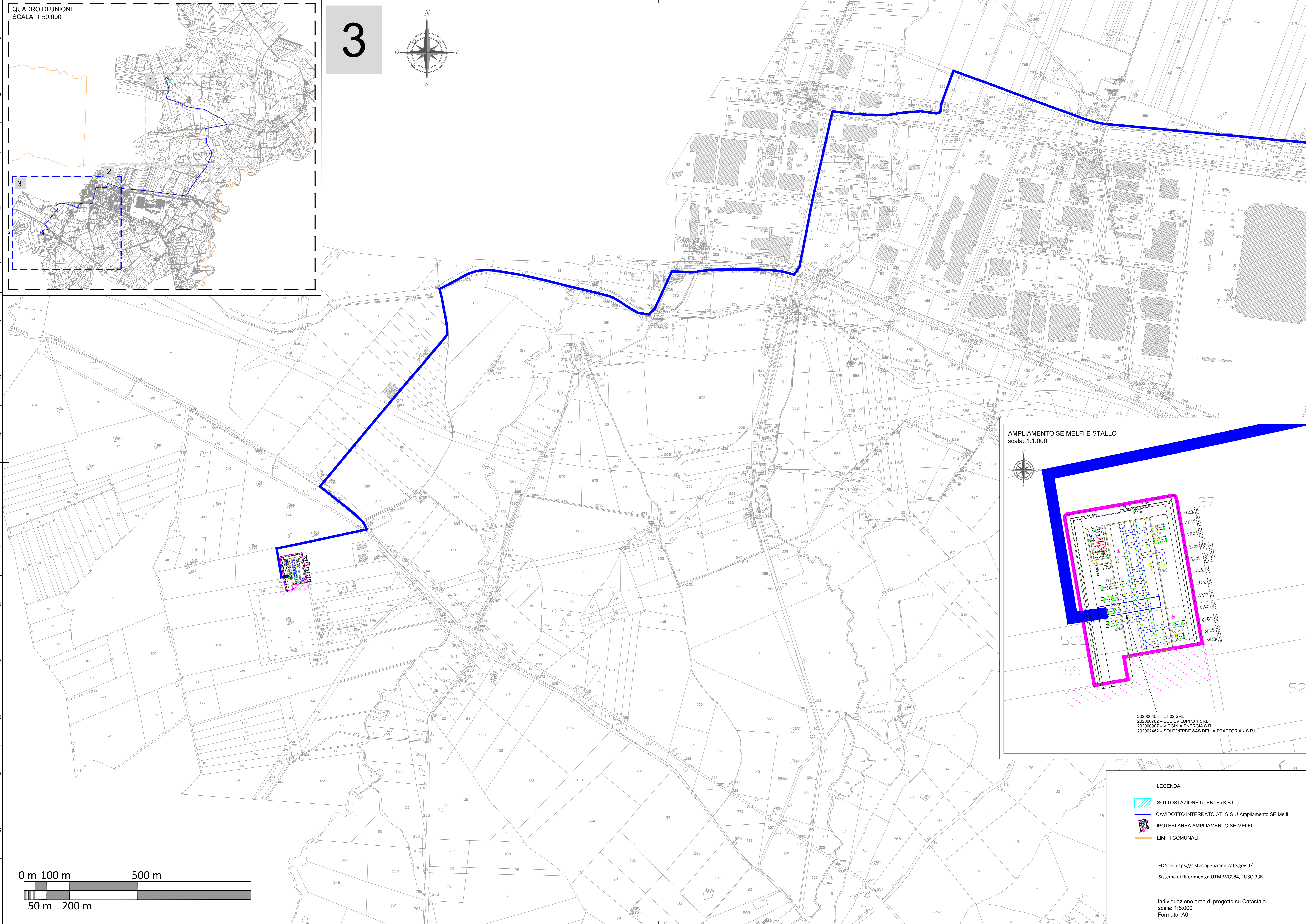
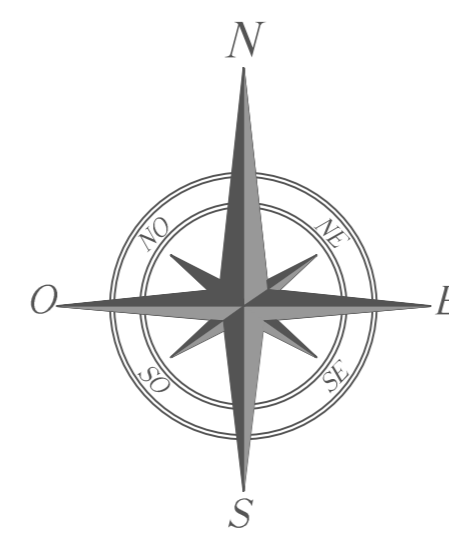
FONTE: <https://sister.agenziaentrate.gov.it/>
Sistema di Riferimento: UTM-WGS84, FUSO 33N

Individuazione area di progetto su Catastale
scala: 1:5.000
Formato: A0

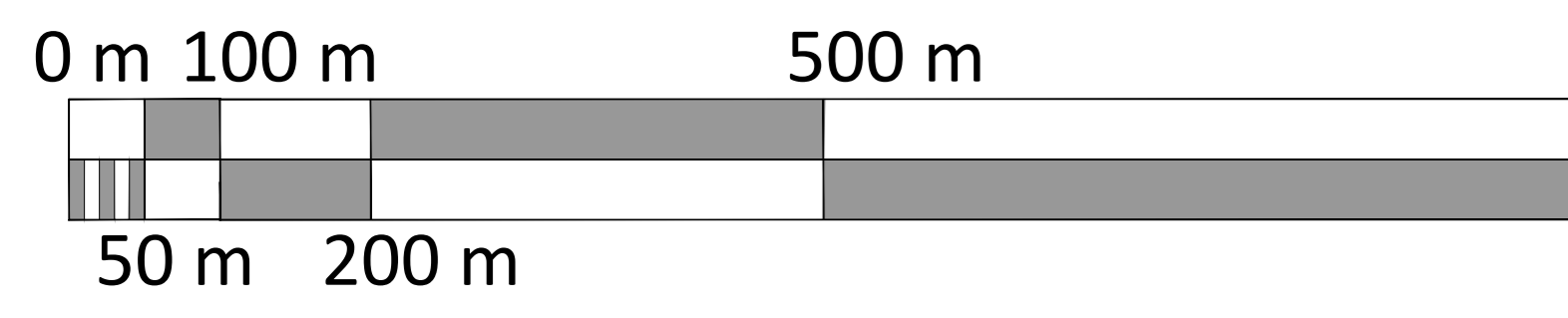




3



202000483 - LT 02 SRL
202000702 - SCS SVILUPPO 1 SRL
202000907 - VIRGINIA ENERGIA S.R.L.
202002482 - SOLE VERDE SAS DELLA PRAETORIAN S.R.L.



LEGENDA

- SOTTOSTAZIONE UTENTE (S.S.U.)
- CAVIDOTTO INTERRATO AT S.S.U-Ampliamento SE Melfi
- IPOTESI AREA AMPLIAMENTO SE MELFI
- LIMITI COMUNALI

FONTE: <https://sister.agenziaentrate.gov.it/>
Sistema di Riferimento: UTM-WGS84, FUSO 33N

Individuazione area di progetto su Catastale
scala: 1:5.000
Formato: A0