



REGIONE PUGLIA



REGIONE BASILICATA



COMUNE DI ASCOLI S.



COMUNE DI MELFI

PROGETTO PER LA REALIZZAZIONE E L'ESERCIZIO DELLE OPERE DI CONNESSIONE COMUNI AI PRODUTTORI AVENTI CODICE PRATICA TERNA Id202000907 - Id202000762 - Id202000453 - Id202002462

**Comune di Ascoli Satriano, Provincia di Foggia, Regione Puglia
Comune di Melfi, Provincia di Potenza, Regione Basilicata**

PROGETTO DEFINITIVO

ELABORATO:

Elaborato di inquadramento progetto
su stralci aree protette, parchi, ulivi monumentali, siti rete natura 2000
(Sottostazione utente e cavidotto AT)

COMMITTENTE:

SCS Sviluppo 1 S.r.l.,
72017 - Ostuni (BR)
Via Ferdinando Ayroldi n.10
REA BR- 160061
PEC scssviluppo1@pec.it

PROGETTISTI ELABORATO:

SCS Sviluppo 1 S.r.l.,
72017 - Ostuni (BR)
Via Ferdinando Ayroldi n.10
REA BR- 160061
PEC scssviluppo1@pec.it



**SOGGETTI PROPONENTI
OPERE DI CONNESSIONE:**

LT 02 s.r.l.

**SOLE VERDE s.a.s.
della Praetorian s.r.l.**

VIRGINIA ENERGIA s.r.l.

SCS Sviluppo 1 s.r.l.

PROGETTAZIONE:

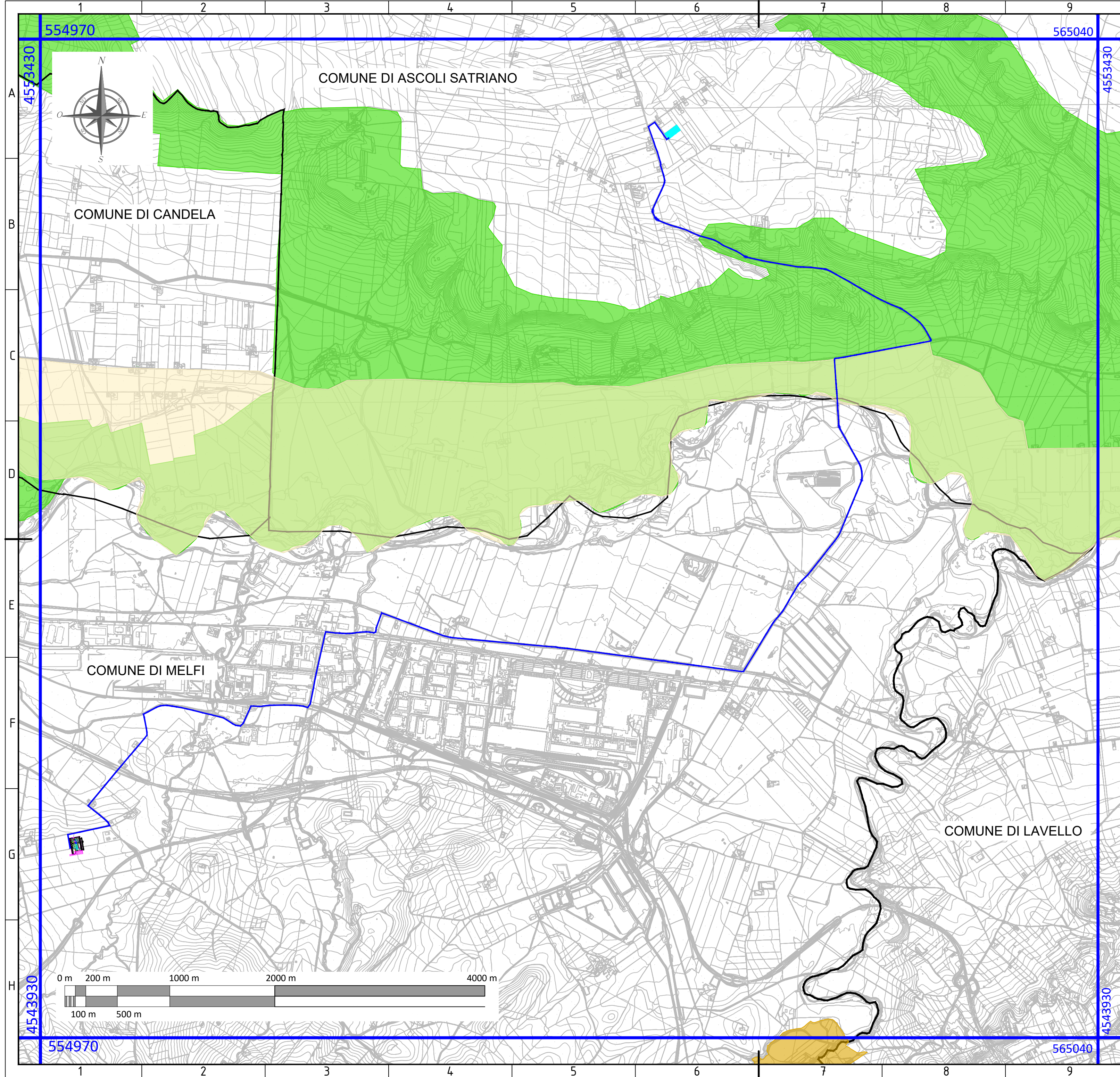




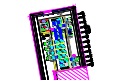


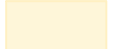

SCS Sviluppo 1 S.r.l.,
72017 - Ostuni (BR)
Via Ferdinando Ayroldi n.10
REA BR- 160061
PEC scssviluppo1@pec.it

CODIFICA INTERNA

SCS.DES.D.ENV.ITA.P.4631.134.01

01	20/10/2022	1:25.000	A2	Revisione per il rilascio del benessere da parte di Terna	C.Capitanio	A. Martucci	A. Sergi
00	25/05/2021	1:25.000	A2	Prima emissione	C.Capitanio	A. Martucci	A. Sergi
REV.	DATA	SCALA	FORMATO	DESCRIZIONE REVISIONE	REDATTO	CONTROLLATO	APPROVATO

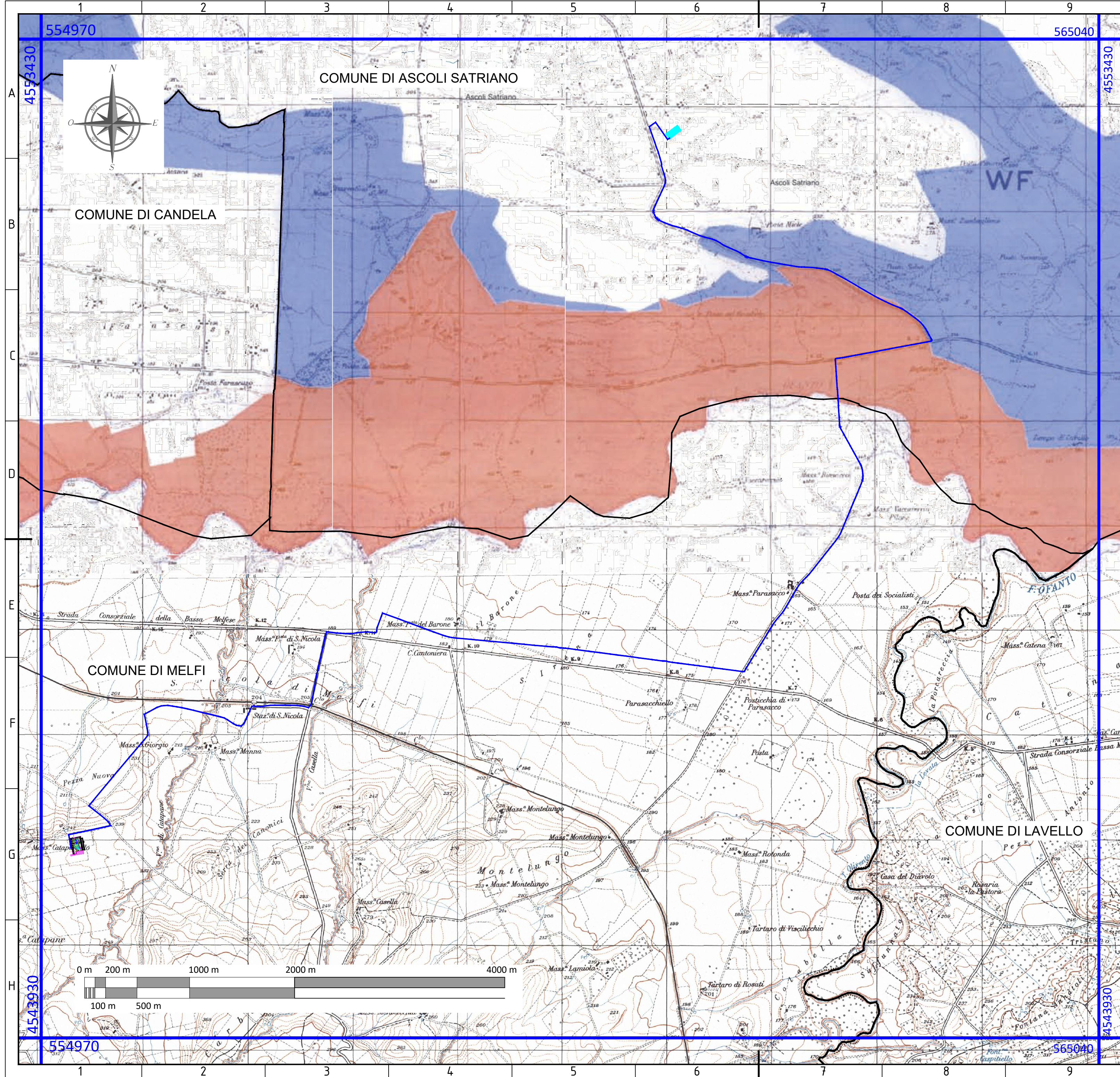


- LEGENDA**
-  SOTTOSTAZIONE UTENTE (S.S.U.)
 -  CAVIDOTTO INTERRATO AT S.S.U-Ampliamento SE Melfi
 -  IPOTESI AREA AMPLIAMENTO SE MELFI
 -  LIMITI COMUNALI
- PARCHI, AREE PROTETTE E ULIVI MONUMENTALI - REGIONE PUGLIA
 FONTE: <http://www.sit.puglia.it/>
- PARCHI E AREE PROTETTE
 AREE PROTETTE NAZIONALI-REGIONALI
-  PARCO NATURALE REGIONALE - FIUME OFANTO
- RETE NATURA 2000 - REGIONE PUGLIA
-  ZSC - IT9120011 - VALLE OFANTO - LAGO DI CAPACIOTTI
- RETE NATURA 2000 - REGIONE BASILICATA
 FONTE: <http://www.nnb.isprambiente.it/it/il-network/il-nuovo-visualizzatore-cartografico>
-  ZSC - ZPS IT9210201 - LAGO DEL RENDINA
- ZSC: ZONE SPECIALI DI CONSERVAZIONE
 ZPS: ZONE DI PROTEZIONE SPECIALE



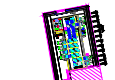



NOTA: In legenda sono riportati solo gli elementi ricadenti nell'area di inquadramento.

Inquadramento progetto su stralci aree protette, parchi, ulivi monumentali, siti rete natura 2000
 scala: 1:25.000
 Tavola 1/2
 Formato: A2

FONTE: <https://www.sit.puglia.it/>
 FONTE: <http://rsdi.regione.basilicata.it/>
 Sistema di Riferimento: UTM-WGS84, FUSO 33N



LEGENDA

-  SOTTOSTAZIONE UTENTE (S.S.U.)
 -  CAVIDOTTO INTERRATO AT S.S.U-Ampliamento SE Melfi
 -  IPOTESI AREA AMPLIAMENTO SE MELFI
 -  LIMITI COMUNALI
- MODIFICHE DELLA PERIMETRAZIONE DEL PARCO NATURALE REGIONALE DEL FIUME OFANTO ISTITUITO CON L.R. 37/2007
- ZONAZIONE PARCO
-  ZONA 1
 -  ZONA 2

Inquadramento progetto su stralci aree protette, parchi, ulivi monumentali, siti rete natura 2000
 scala: 1:25000
 Tavola 2/2
 Formato: A2

FONTE: <http://www.lungolofanto.it/>
 Sistema di Riferimento: UTM-WGS84, FUSO 33N

NOTA: Il DDL n. 51 del 26/11/2008 "Legge regionale 14 dicembre 2007, n. 37 di 'Istituzione del parco naturale regionale fiume Ofanto' - Modifica della perimetrazione e aggiornamento della cartografia" modifica la perimetrazione del Parco Nazionale regionale del Fiume Ofanto istituito con L.R. n. 37/2007.