



LEGENDA

- ● ● ● ● CONFINI PROVINCIALE
- ● ● ● ● CONFINI COMUNALE
- ● ● ● ● Bassano CONFINI

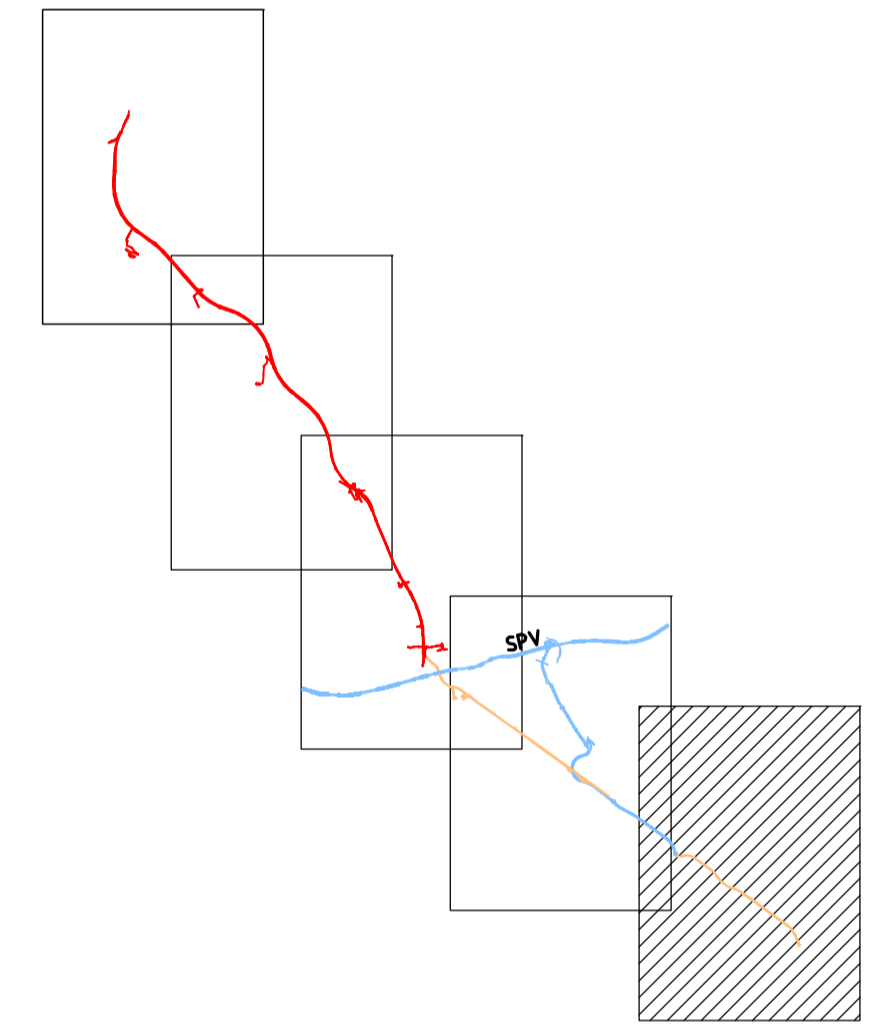
VIABILITA' DI PROPRITA'

- SUPERSTRADA
- VIABILITA' COMPLEMENTARE E A SERVIZIO DEL TERRITORIO LOCALE
- EDIFICAZIONI CESSI D'ACQUA E FOGNATURE

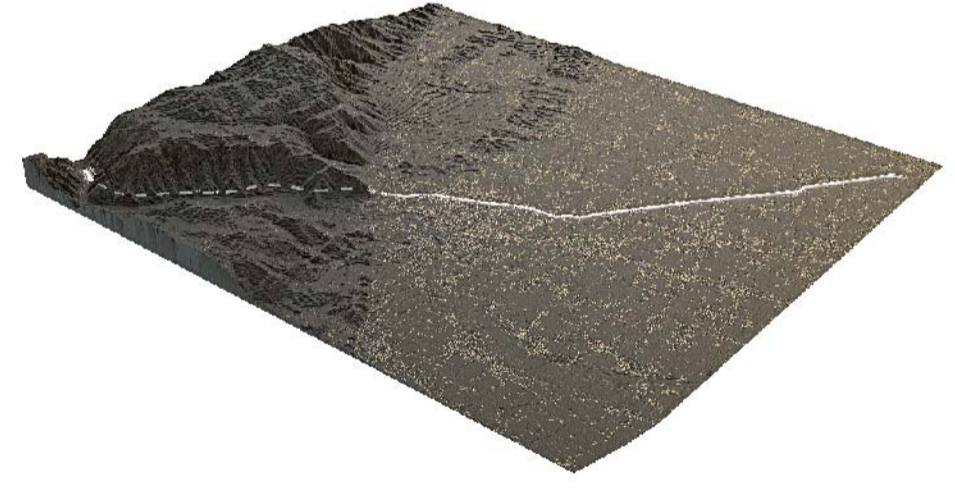
VIABILITA' IN PROGRASSO

- ALTRA PROGETTAZIONE IN PROGRASSO / IN COSTRUZIONE

Key plan



Regione del Veneto
 Progettazione, costruzione e gestione
 Itinerario della Valsugana Valbrenta - Bassano
 Superstrada a pedaggio



PROPOSTA DI FINANZA DI PROGETTO
 ai sensi della L.R.V. n° 15 / 2002 e D.Lgs n° 163 / 2006
 avviso BURV n° 71 del 28/08/2009

PROGETTO PRELIMINARE

PROPRONTE: COSTITUENDO CONSORZIO TRA

PROGETTAZIONE: RESPONSABILE INTEGRAZIONE PRESTAZIONI SPECIALISTICHE: Dott. Ing. Gianfranco ZOLETTO

STUDIO DI INQUADRAMENTO TERRITORIALE ED AMBIENTALE
 ARCHEOLOGIA, PAESAGGIO, E CARTOGRAFIA STORICA
 Cartografia storica - Inquadramento su IGM 1987
 Tavola 1

AL.R. A.01.03.IG.01
 SCALA: 1:10000
 DATA: Dicembre 2009

REVISIONE	DATA	PROJEZIONE	DESSINATEUR	VERIFICATION	CONTROLLO	APPROVAZIONE

OPERA PROGETTA E REALIZZATA DALLA IDROESSE S.p.A. TUTTI I DIRITTI RISERVATI. QUALSIASI RIPRODUZIONE ED UTILIZZAZIONE NON AUTORIZZATA SANANO PENSARE E ADORE DALL'IDROESSE.