

LEGENDA

- ● ● ● ● CONFINI PROVINCIALE
- ● ● ● ● CONFINI COMUNALE
- ● ● ● ● Bassano CONFINI

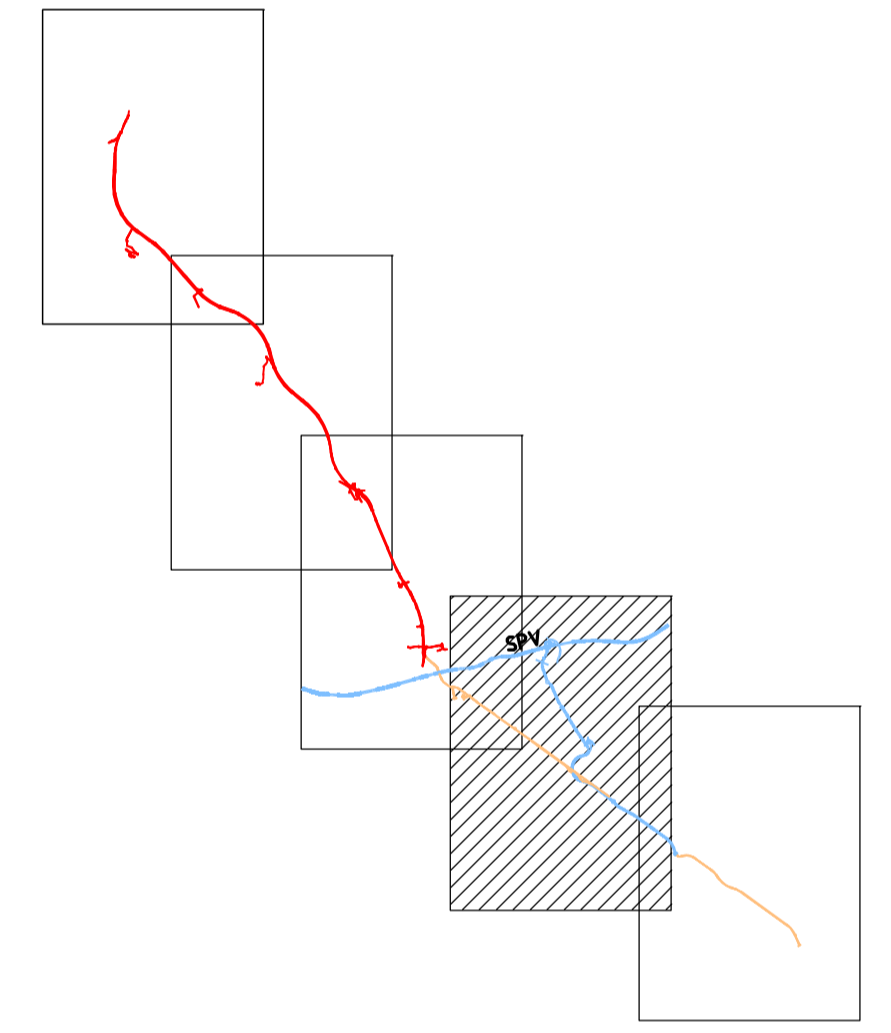
VIABILITÀ DI PROSPETTA

- SUPERSTRADA
- VIABILITÀ COMPLEMENTARE E A SERVIZIO DEL TRAFFICO LOCALE
- SEZIONALI CESSI D'ACQUA E FIDUCIARIE

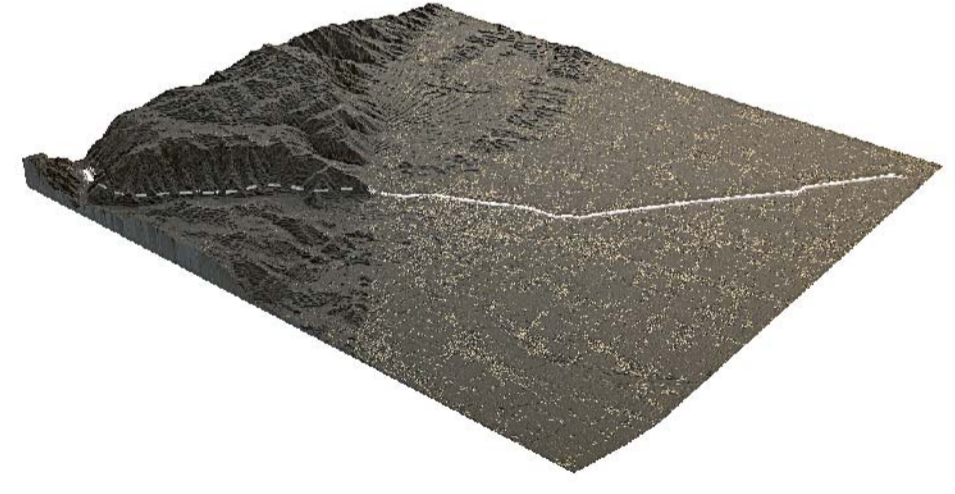
VIABILITÀ IN PROGRAMMA

- ALTRE PROSPETTIVE IN PROGRAMMA / IN COSTRUZIONE

Key plan



Regione del Veneto
 Progettazione, costruzione e gestione
 Itinerario della Valsugana Valbrenta - Bassano
 Superstrada a pedaggio



PROPOSTA DI FINANZA DI PROGETTO
 ai sensi della L.R.V. n° 15 / 2002 e D.Lgs n° 163 / 2006
 avviso BURV n° 71 del 28/08/2009

PROGETTO PRELIMINARE

PROPRONTE: COSTITUENDO CONSORZIO TRA

PROGETTAZIONE: RESPONSABILE INTEGRAZIONE PRESTAZIONI SPECIALISTICHE
 Dott. Ing. Gianfranco ZOLETTO

idroesse infrastruttura spa
 Sistema di erogazione a cura di:

STUDIO DI INQUADRAMENTO TERRITORIALE ED AMBIENTALE		A.01.03.IG.02
ARCHEOLOGIA, PAESAGGIO, E CARTOGRAFIA STORICA		
Cartografia storica - Inquadramento su IGM 1987		Scala: 1:10000
Tabella 2		DATA: Dicembre 2009
REVISIONE	DATA	COMMISSIONE: ACSF291C.0001C

OPERA PROGETTA E FINANZIATA DALLA REGIONE DEL VENETO. QUALUNQUA RIPRODUZIONE ED UTILIZZAZIONE NON AUTORIZZATA SANANO PENSARE A RIDERE DALL'ESITO.