

LEGENDA

- ● ● ● ● CONFINI PROVINCIALE
- ● ● ● ● CONFINI COMUNALE
- ● ● ● ● CONFINI

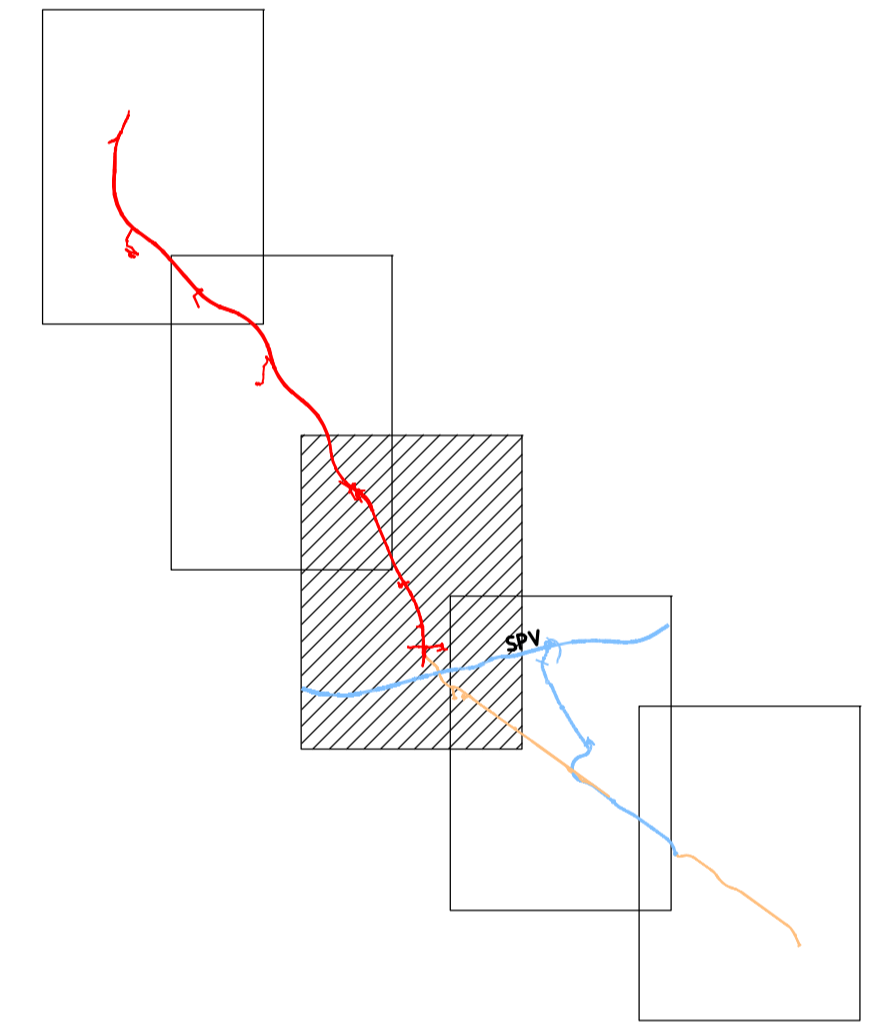
VIABILITÀ DI PROSPETTA

- SUPERSTRADA
- VIABILITÀ COMPLEMENTARE E A SERVIZIO DEL TERRITORIO LOCALE
- EDIFICAZIONI COSE D'ACQUISTO E PROGETTUALITÀ

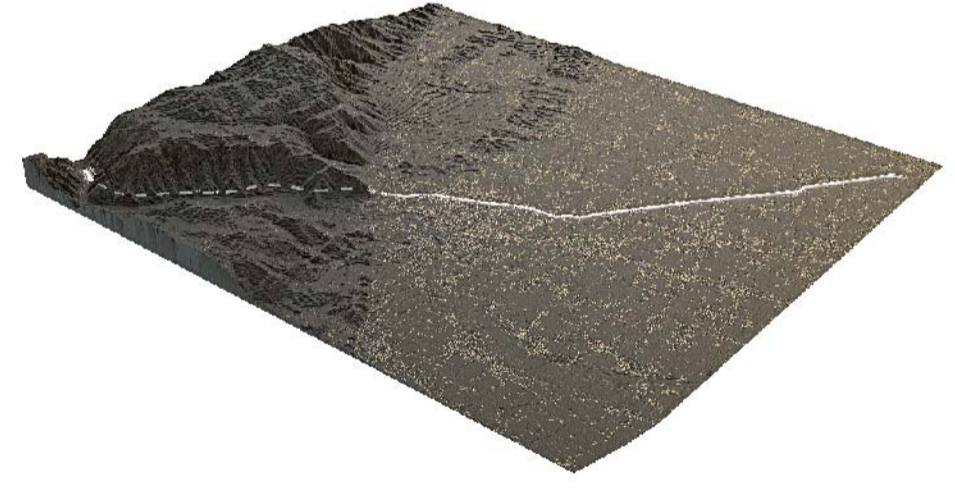
VIABILITÀ IN PROGETTAZIONE

- ALTA PROSPETTATIVA IN PROGETTAZIONE / IN COSTRUZIONE

Key plan



Regione del Veneto
 Progettazione, costruzione e gestione
 Itinerario della Valsugana Valbrenta - Bassano
 Superstrada a pedaggio



PROPOSTA DI FINANZA DI PROGETTO
 ai sensi della L.R.V. n° 15 / 2002 e D.Lgs n° 163 / 2006
 avviso BURV n° 71 del 28/08/2009

PROGETTO PRELIMINARE

PROPRONTE: COSTITUENDO CONSORZIO TRA

PROGETTAZIONE: RESPONSABILE INTEGRAZIONE PRESTAZIONI SPECIALISTICHE

Dott. Ing. Gianfranco ZOLETTO

STUDIO DI INQUADRAMENTO TERRITORIALE ED AMBIENTALE
 ARCHEOLOGIA, PAESAGGIO, E CARTOGRAFIA STORICA
 Cartografia storica - Inquadramento su IGM 1987
 Tavola 3

AL.R. A.01.03.IG.03
 SCALA: 1:10000
 DATA: Dicembre 2009

REVISIONE	DATA	PROVA	REVISIONE	DATA	PROVA	REVISIONE	DATA	PROVA

OPERA PROGETTATA IN STRUTTURA A CARICO DI FONDI PUBBLICI. QUALUNQUA RIPRODUZIONE ED UTILIZZAZIONE NON AUTORIZZATA SANANO PENSALE A RISCOGLIO.