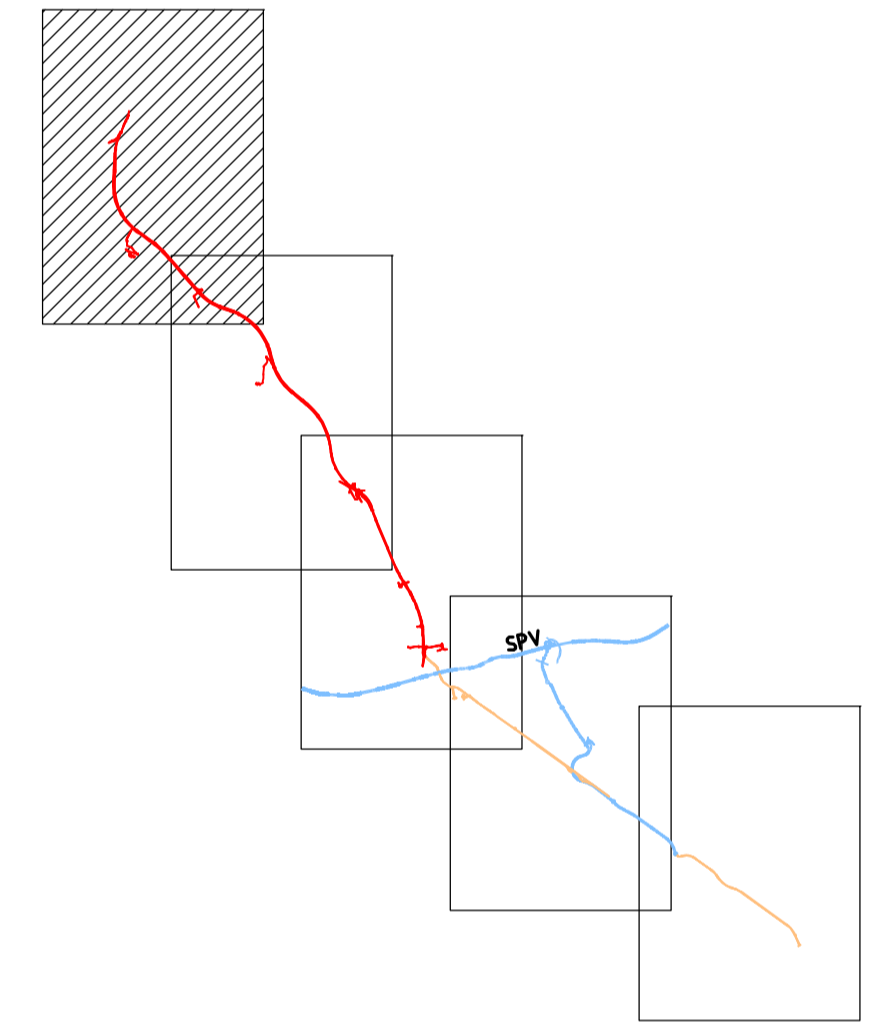
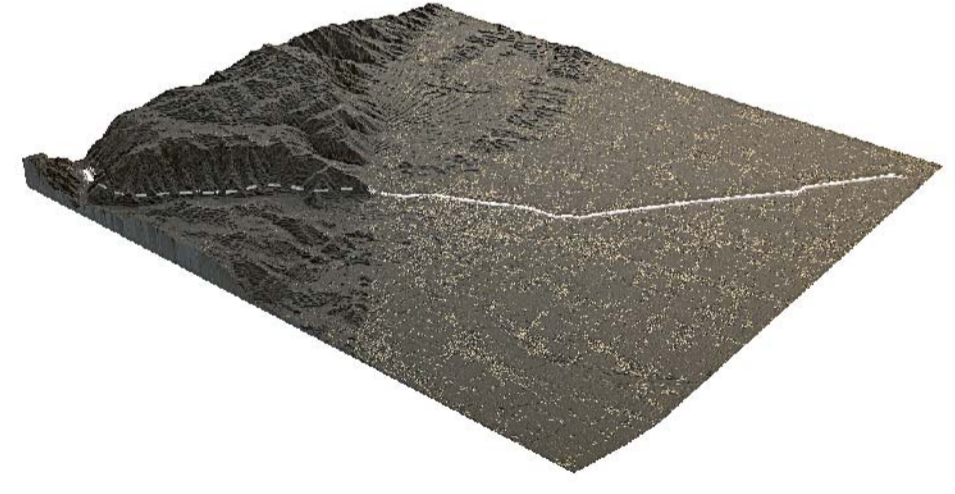


- LEGENDA**
- ● ● ● ● CONFINI PROVINCIALE
  - ● ● ● ● CONFINI COMUNALE
  - ● ● ● ● CONFINI
- VIABILITA' DI PROSPETTA**
- SUPERSTRADA
  - VIABILITA' COMPLEMENTARE E A SERVIZIO DEL TRAFFICO LOCALE
  - EDIFICAZIONI COPERTE D'ACQUA E PAVIMENTAZIONE
- VIABILITA' IN PROGRAMMA**
- ALTRA PROSPETTIVE IN PROGRAMMA / IN COSTRUZIONE

Key plan



**Regione del Veneto**  
 Progettazione, costruzione e gestione  
 Itinerario della Valsugana Valbrenta - Bassano  
 Superstrada a pedaggio



**PROPOSTA DI FINANZA DI PROGETTO**  
 ai sensi della L.R.V. n° 15 / 2002 e D.Lgs n° 163 / 2006  
 avviso BURV n° 71 del 28/08/2009

**PROGETTO PRELIMINARE**

PROPRONTE: COSTITUENDO CONSORZIO TRA

PROGETTAZIONE: RESPONSABILE INTEGRAZIONE PRESTAZIONI SPECIALISTICHE  
 Dott. Ing. Gianfranco ZOLETTO

idroesse infrastrutture spa  
 Sistema di erogazione a cura di:

<b>STUDIO DI INQUADRAMENTO TERRITORIALE ED AMBIENTALE</b>		AL. K.
<b>ARCHEOLOGIA, PAESAGGIO, E CARTOGRAFIA STORICA</b>		A.01.03.IG.05
Cartografia storica - Inquadramento su IGM 1987		SCAL:
Tavola 5		1:10000
		DATA:
		Dicembre 2009
REVISIONE:	DATA:	COMMISSIONE:
REVISIONE:	DATA:	ACSF291C.0001C

OPERA PROGETTA E SEGNALATA IL 22 APRILE 1911 N° 835 TUTTI I DIRITTI RISERVATI. QUALSIASI RIPRODUZIONE ED UTILIZZAZIONE NON AUTORIZZATE SANANO PENSALE A RISCHIO DELL'USO.